

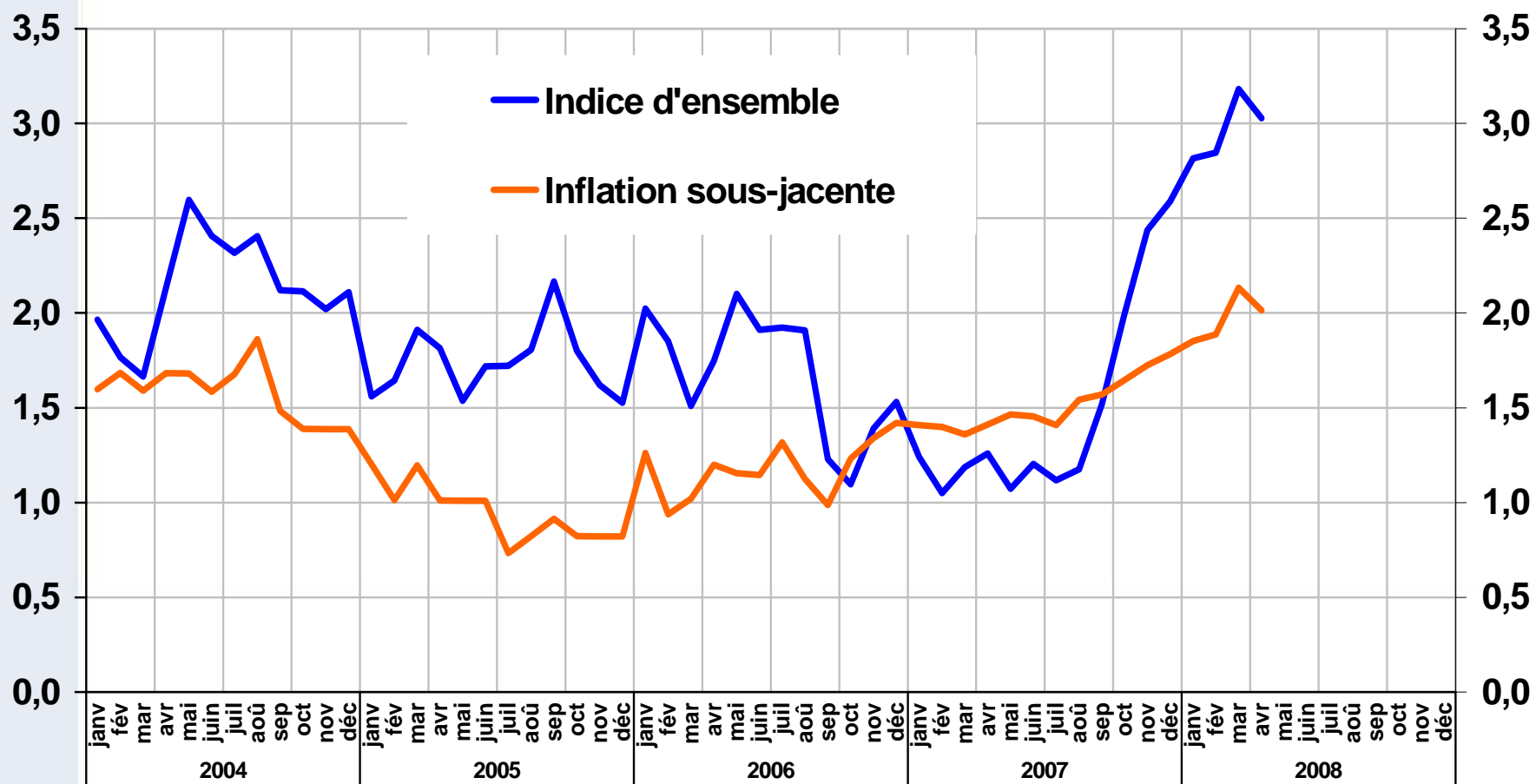


Conférence de presse - 20 mai 2008  
Jean-Philippe Cotis



# Evolution des prix à la consommation

## Prix à la consommation en France glissements annuels en %



Source : Insee



# A l'occasion de la sortie des comptes le 15 mai dernier, une nouvelle rubrique pédagogique sur insee.fr

The screenshot shows a Windows Internet Explorer browser window displaying the INSEE website. The address bar shows the URL: [http://www.insee.fr/fr/indicateur/cnat\\_annu/base\\_2000/rev\\_pa\\_cm/accueil.htm](http://www.insee.fr/fr/indicateur/cnat_annu/base_2000/rev_pa_cm/accueil.htm). The page title is "Insee - Revenu, pouvoir d'achat et consommation des ménages en comptabilité nationale - base 20".

The website header includes the INSEE logo and the text "Les grands indicateurs". A navigation menu on the left lists: Chercher, Carte du site, Foire aux questions, Contact, Aide, and Liens. The main content area features a red banner with the text "Comptes nationaux annuels - Base 2000". Below this, the page title is "Revenu, pouvoir d'achat et consommation des ménages en comptabilité nationale".

The main text states: "Cette rubrique présente dans un cadre unique et de façon pédagogique l'ensemble des résultats de la comptabilité nationale relatifs au revenu, au pouvoir d'achat, à la consommation et aux comptes des ménages publiés par l'Insee. Elle offre un accès simplifié à ces informations qui font l'objet d'un intérêt croissant de la part d'un large public (décideurs politiques, organismes paritaires, ...)."

Below the text are three sections:

- Eléments chiffrés**
  - [Revenu disponible et pouvoir d'achat des ménages](#)
  - [Consommation des ménages \(tableaux simplifiés\)](#)
  - [Consommation des ménages \(tableaux détaillés\)](#)
  - [Comptes des ménages](#)
- Eléments méthodologiques**
- Publications**
- Liens**

The section "Variation du revenu disponible brut, du pouvoir d'achat et de la consommation des ménages en %" contains the following table:

Intitulé	2001	2002	2003	2004	2005	2006	2007
Revenu disponible brut	5,1	4,7	2,7	4,5	3,4	4,8	5,4
Pouvoir d'achat	3,4	3,6	0,8	2,6	1,6	2,6	3,3
Pouvoir d'achat par personne	2,7	2,9	0,2	2,0	1,0	2,0	2,8
Pouvoir d'achat par ménage	2,1	2,3	-0,4	1,3	0,2	1,1	1,7
Pouvoir d'achat par unité de	2,5	2,7	0,0	1,7	0,7	1,7	2,4

démarrer

Insee

Boîte de réception ...

Microsoft Excel - C...

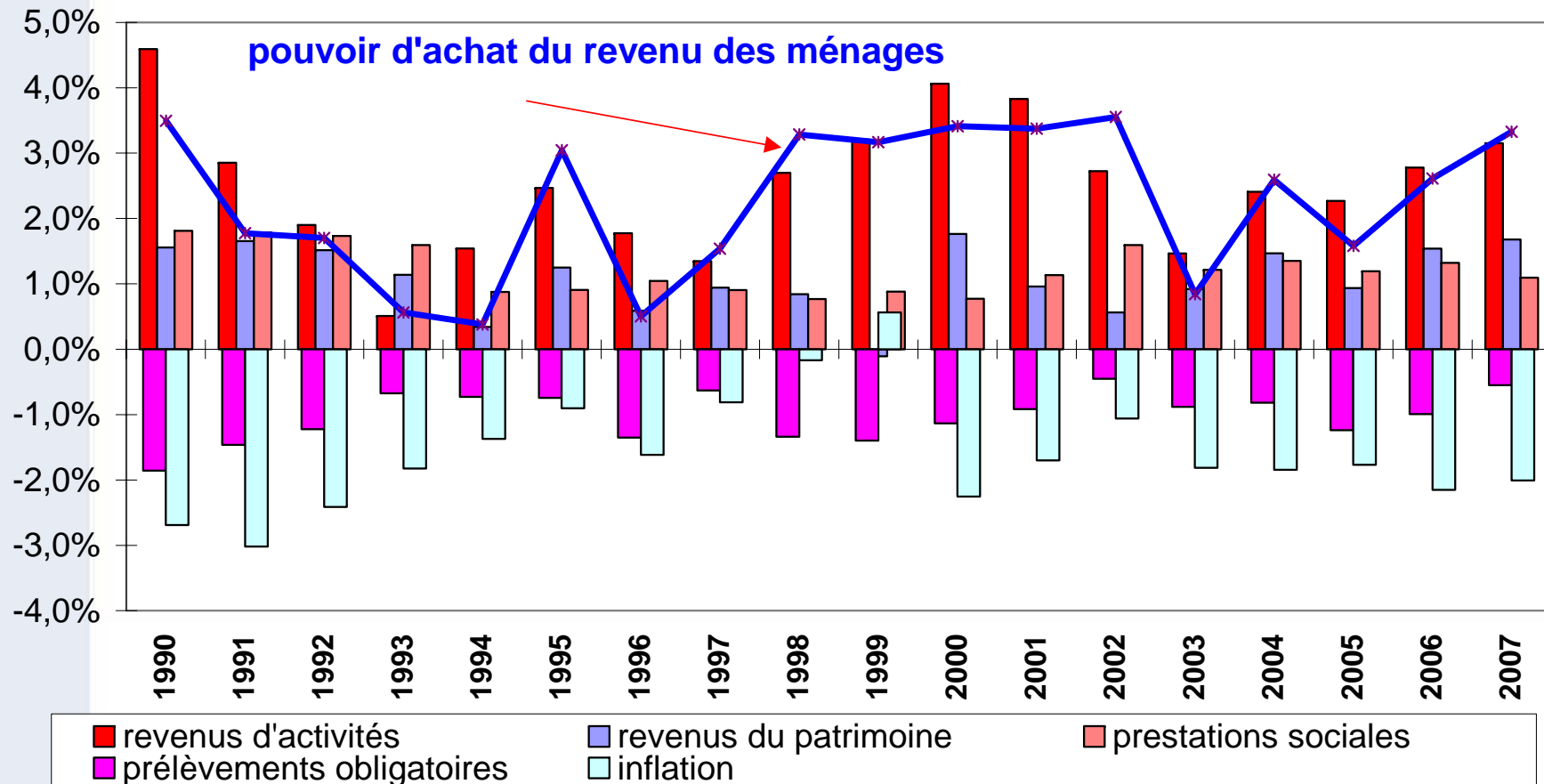
Insee - Revenu, p...

Microsoft PowerPoi...

23:26

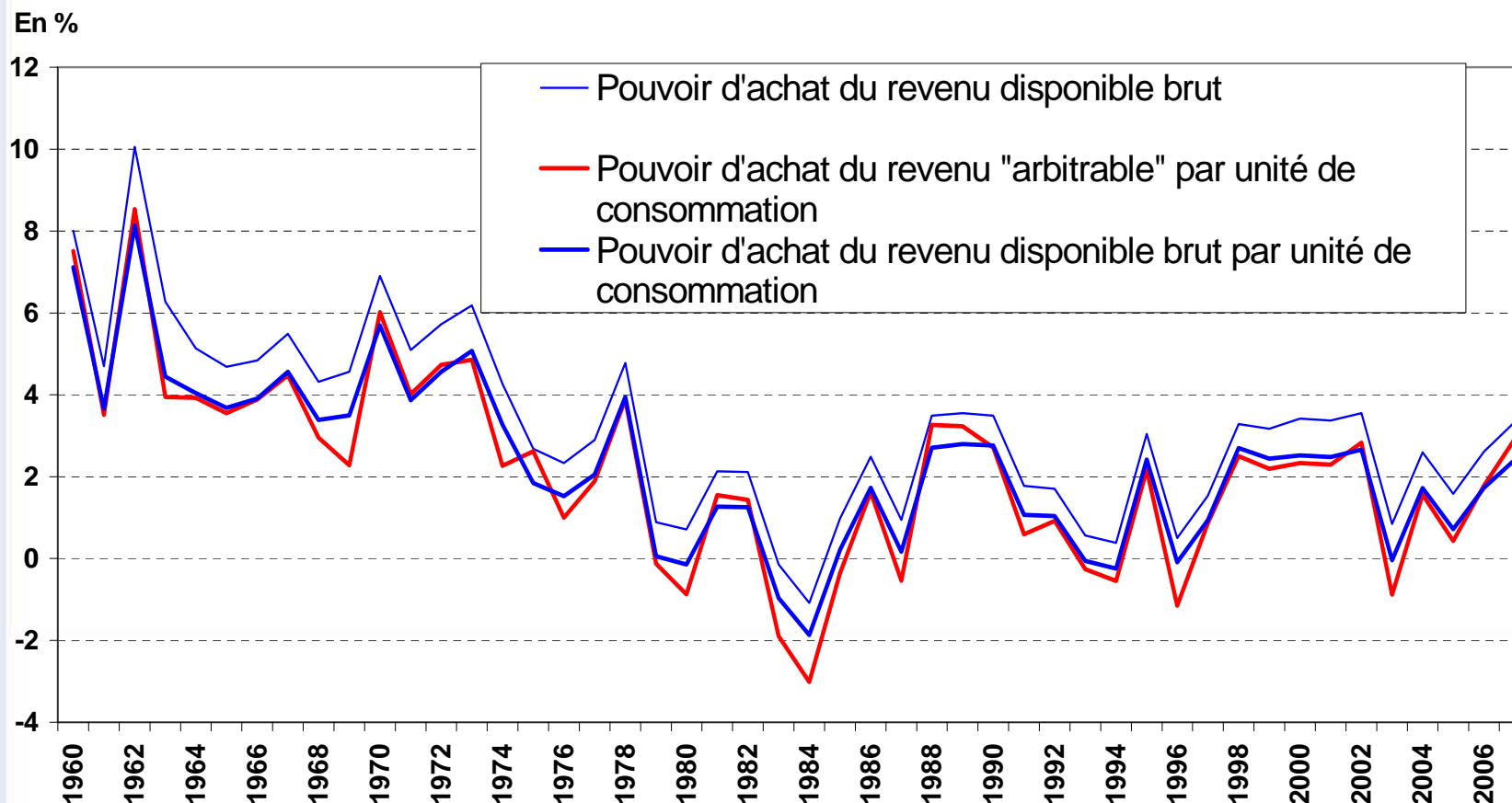


## L'évolution du pouvoir d'achat du RDB et de ses composantes



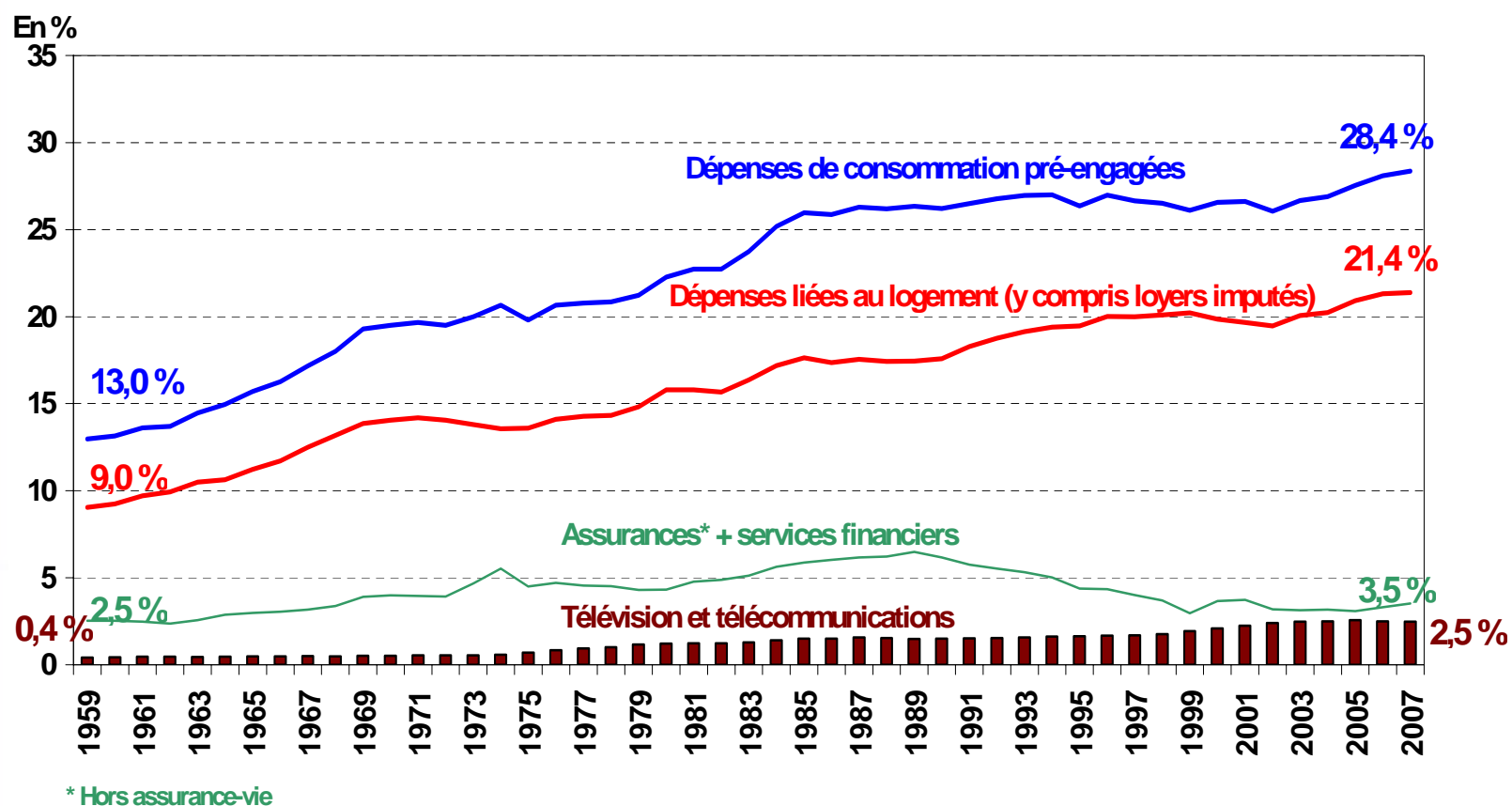


## Pouvoir d'achat du revenu disponible brut et du revenu "arbitrable" par unité de consommation



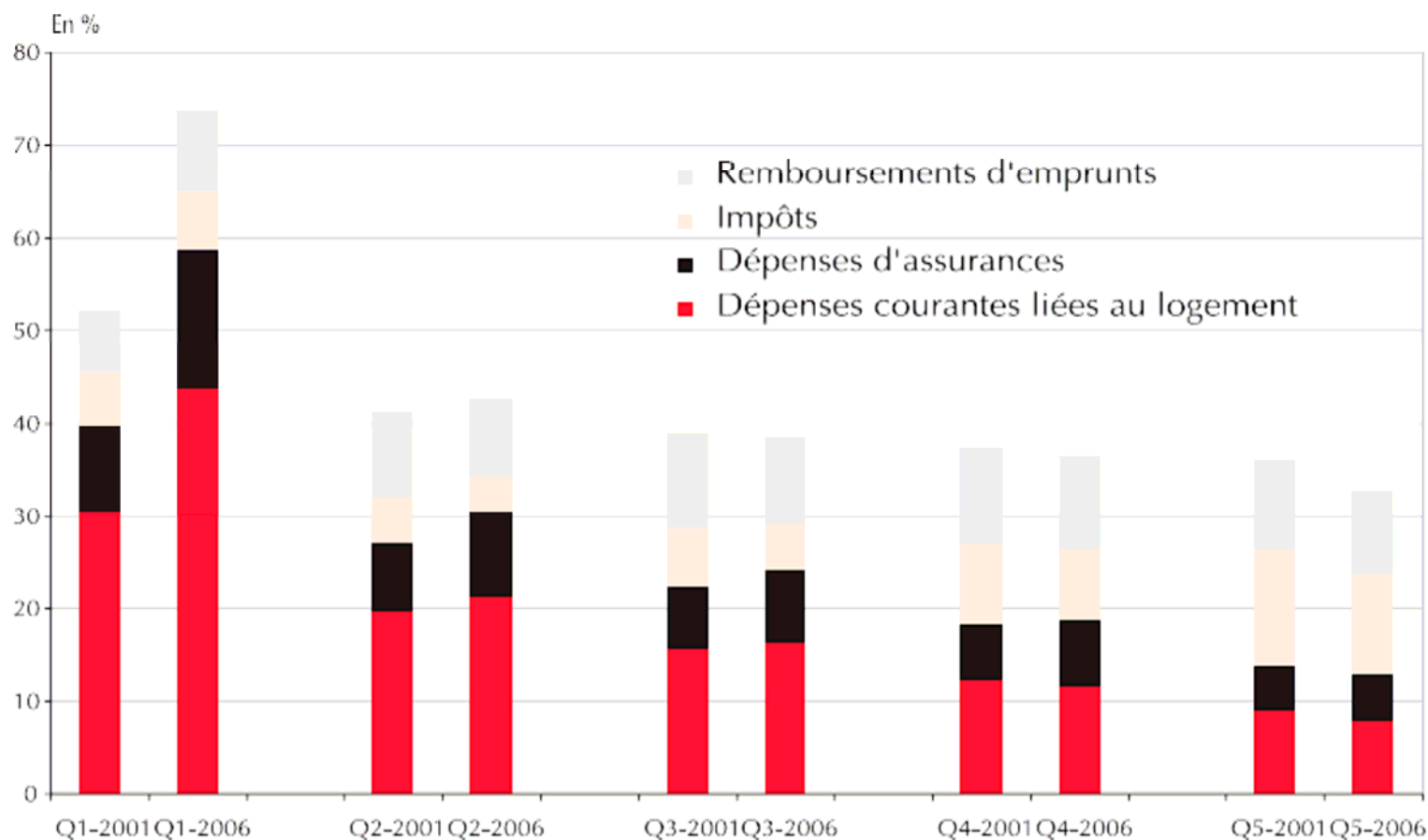


## La part des dépenses de consommation pré-engagées dans le revenu augmente sur longue période





## Évolution du poids des dépenses pré-engagées dans le revenu courant des ménages entre 2001 et 2006



Lecture : Pour les 20 % des ménages les plus modestes, le poids des dépenses courantes de logement dans leur revenu courant est passé de 31% en 2001 à 44 % en 2006.

Source : Insee, Enquêtes Budget de famille 2001 et 2006.





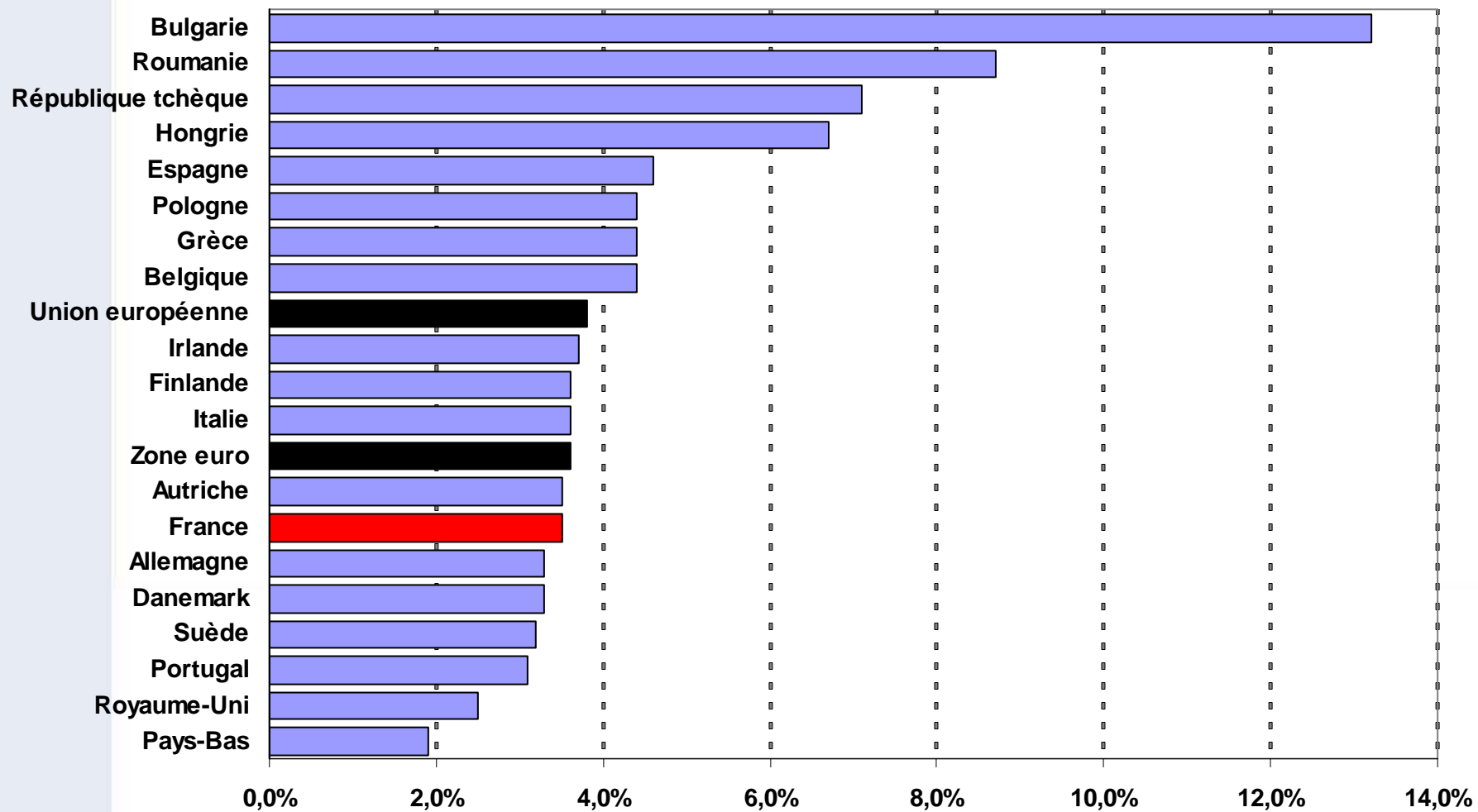
## Le surplus distribuable

Cycle de demande	Surplus de productivité	Surplus distribuable	Travail salarié	Travail non salarié	Capital
1982T2-1989T4	2,3 %	2,6 %	1,1 %	0,3 %	1,2 %
1990T1-1995T1	0,9 %	1,0 %	1,3 %	0,2 %	- 0,5 %
1995T2-2000T1	1,9 %	1,8 %	1,3 %	0,3 %	0,2 %
2000T2-2006T2	0,9 %	1,0 %	0,8 %	0,1 %	0,1 %

En % du PIB, glissement annuel



## Hausse des prix dans les pays de l'Union européenne entre mars 2007 et mars 2008

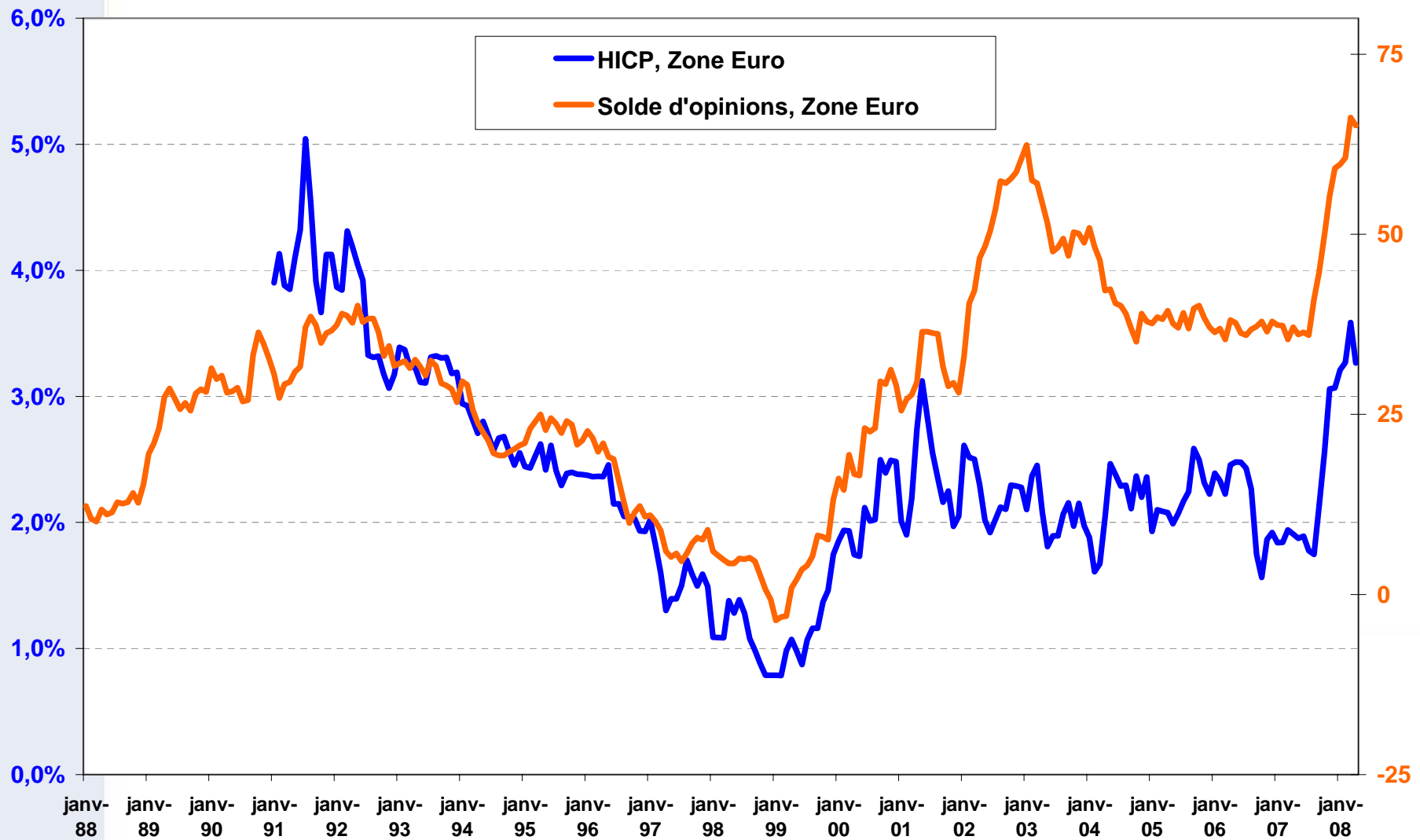


Source : Eurostat, indice des prix à la consommation harmonisé

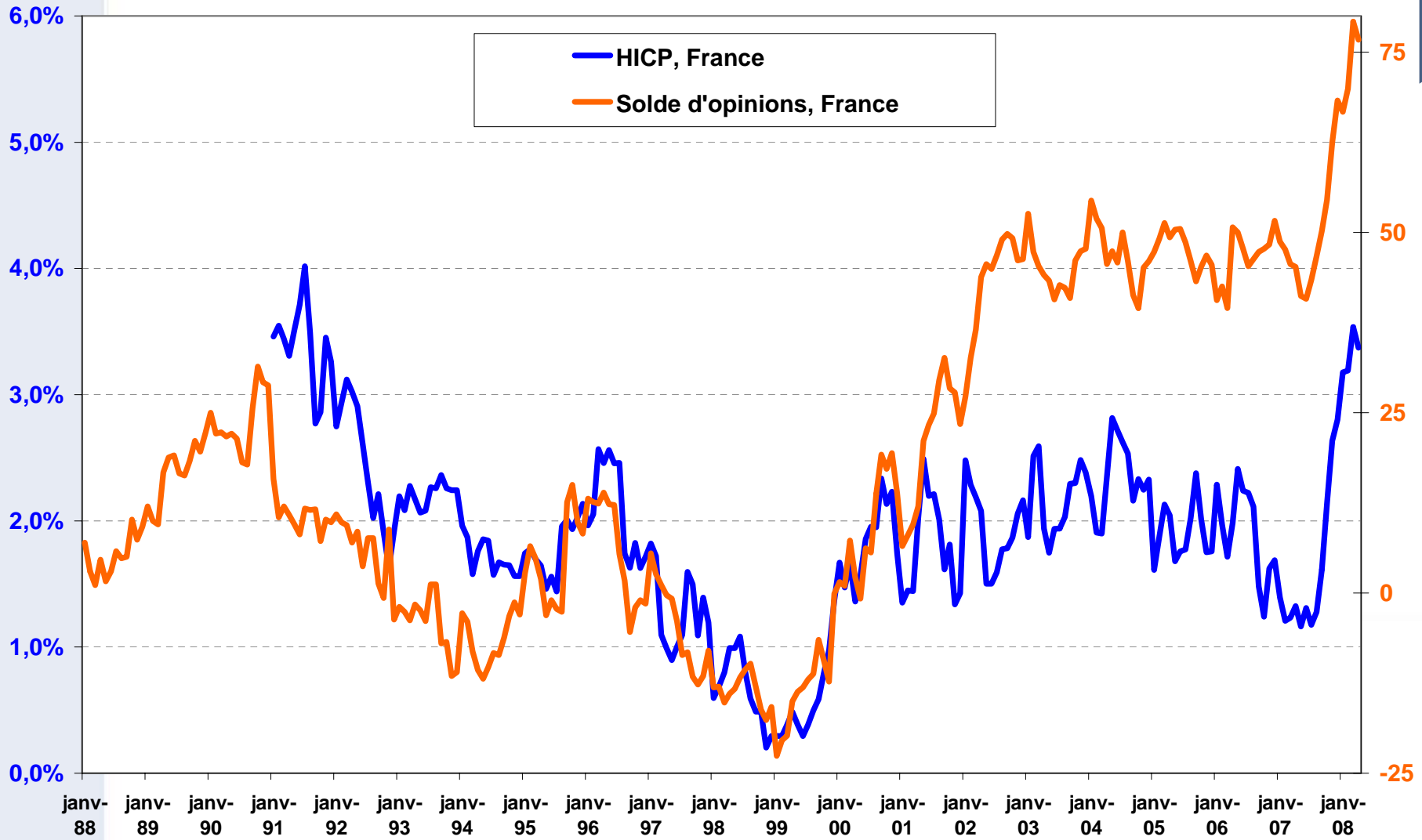




# Inflation mesurée / solde d'opinions dans la Zone Euro

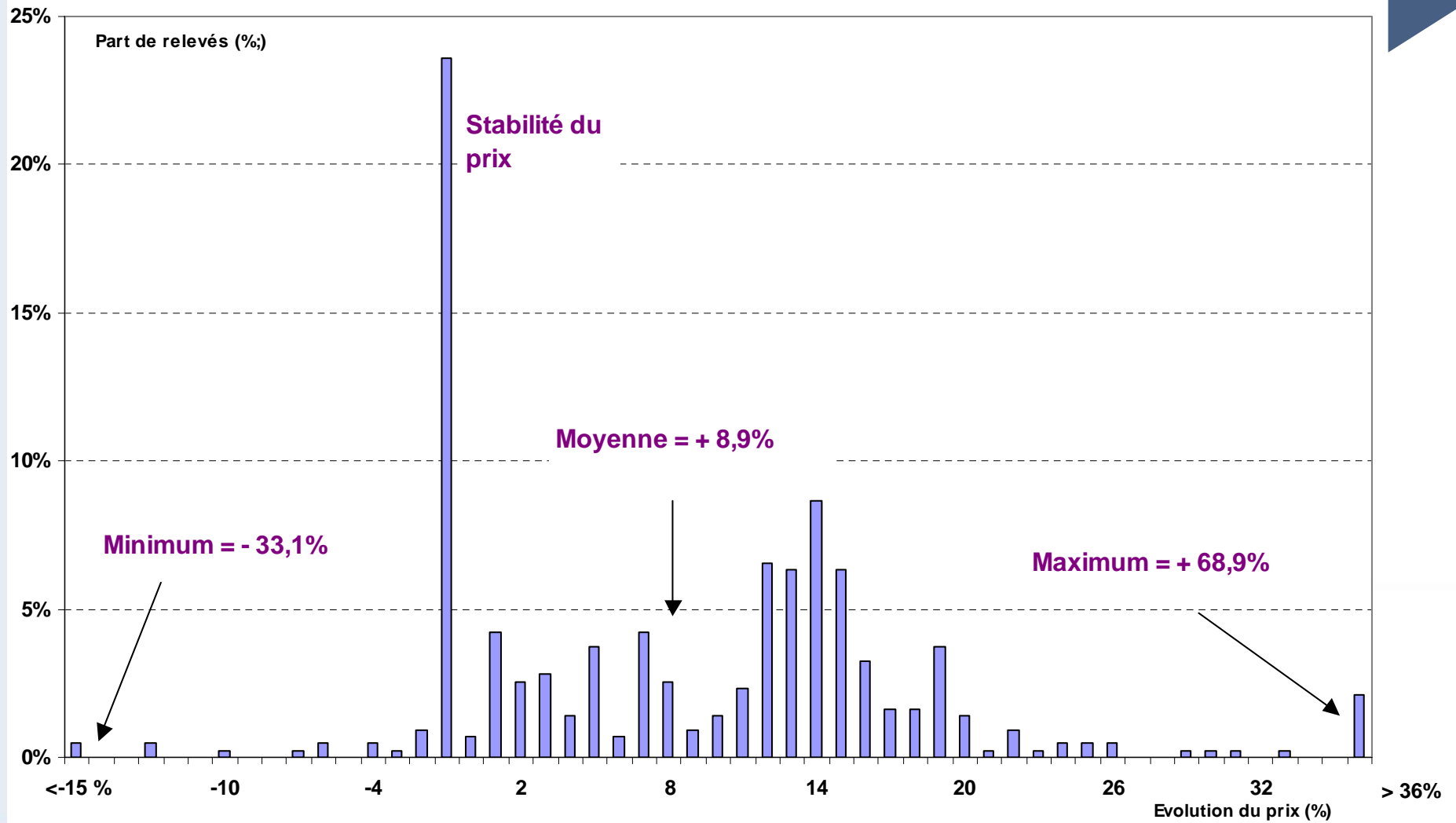


# Inflation mesurée / solde d'opinions en France



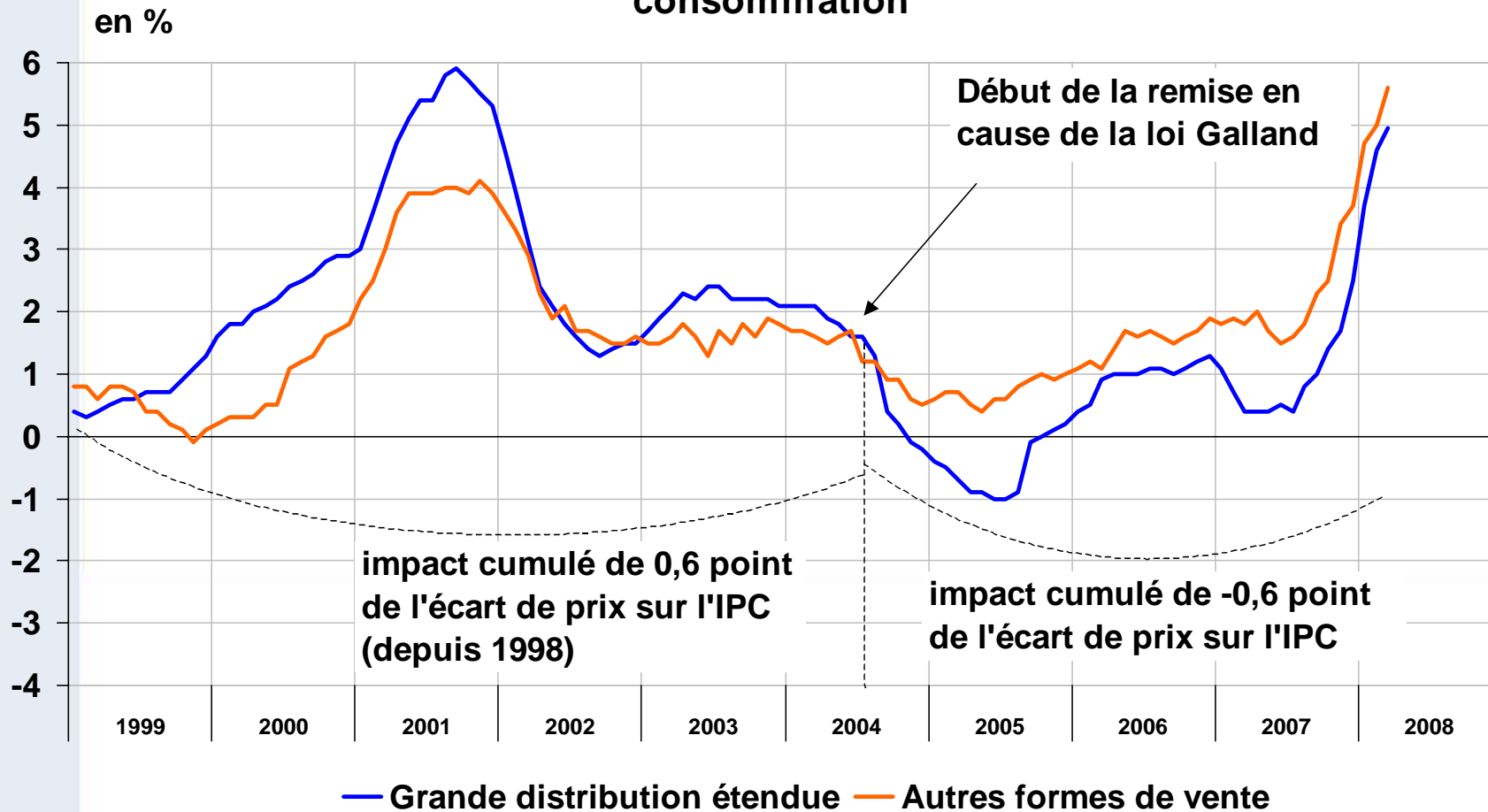


# Dispersion des hausses et des baisses de prix du beurre entre novembre 2007 et janvier 2008



# La loi Galland

## Glissements annuels des prix des produits de grande consommation





## L'évaluation des effets de la loi Galland

- Pour évaluer les effets de la loi Galland, on a analysé la relation entre concurrence locale et prix de détail:
  - Avant la réforme, les prix sont plus faibles dans les lieux où la concurrence locale entre magasins est forte;
  - Cette relation a disparu en 1999, soit deux ans après l'entrée en application de la loi.
  - Cela suggère que la loi Galland a limité la concurrence entre les distributeurs.

Impact sur les prix de détail de la concentration de magasins		
	1994	1999
Concentration locale	0,103***	0,018

- Par ailleurs, l'impact aurait été plus fort pour les hypermarchés, auparavant plus sensibles à la concurrence.



Conférence de presse - 20 mai 2008  
Jean-Philippe Cotis

