

### Le complexe industrialo-portuaire

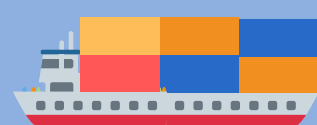


411 entreprises en 2016  
4 820 emplois  
dont la moitié dans le secteur maritime

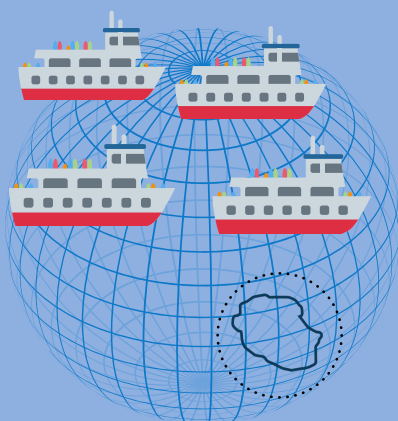
En 2018, le complexe portuaire est le 1<sup>er</sup> port de l'outre-mer



**5,55**  
millions  
de tonnes

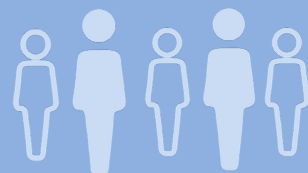


de marchandises  
transitées

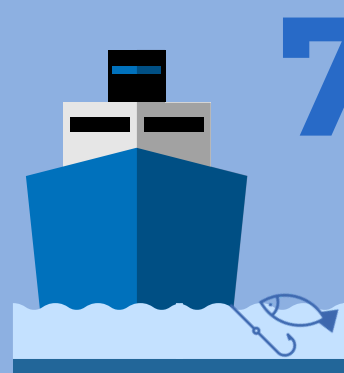


Avec le développement du transbordement entre 2012 et 2016

- Le trafic a progressé de 29%
- + 13 % d'emplois dans le secteur maritime
- mais un impact limité sur les activités non maritimes



### La pêche australe



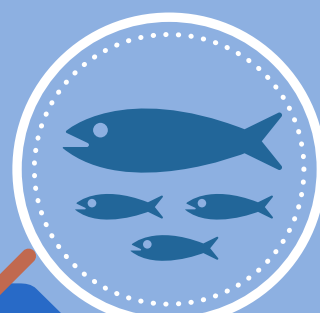
**7** armateurs en 2017  
570 emplois générés à La Réunion  
(et 60 en métropole)  
(directs, indirects et induits)

La pêche australe, l'essentiel de la pêche à La Réunion  
= 129 millions de chiffre d'affaires

+60% entre 2014 et 2017

Une activité à forte valeur ajoutée  
Prix de la légine a triplé en dix ans  
de 2007 à 2017

Un secteur **phare** des exportations



### L'emploi maritime

Un tourisme littoral peu développé

- un taux d'emploi plus faible que dans tous les autres DOM (hors Mayotte)  
2,9 % de l'emploi à La Réunion en 2012