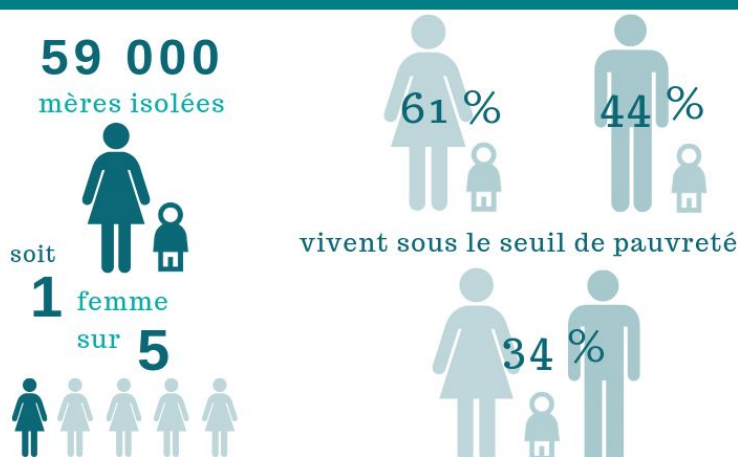


# La précarité des femmes à La Réunion en 2015

Les mères isolées plus exposées à la pauvreté



Les mères isolées cumulent  
les facteurs de risques de pauvreté

Seulement **1** sur **3** en emploi



Les femmes seules sont moins pauvres  
que les hommes seuls avant 60 ans



Des femmes plus diplômées et  
mieux insérées que les hommes  
seuls...

...mais des retraites plus faibles  
les exposant plus à la pauvreté  
après 60 ans

Les femmes gagnent **14 %** de moins que les hommes

Revenu salarial  
des Réunionnaises



Des conditions d'emploi plus  
précaires chez les femmes

- 2 fois plus souvent à temps partiel
- moins souvent cadres
- plus souvent en CDD ou en contrat aidé
- des secteurs d'activités moins rémunérateurs