



10 EPCI couvrent le département des Hautes-Pyrénées

Après la mise en place de la loi du 7 août 2015, dite loi « NOTRe » (Nouvelle organisation territoriale de la République), 10 intercommunalités à fiscalité propre couvrent le département des Hautes-Pyrénées au 1^{er} janvier 2017, contre 30 auparavant.

Élodie Martal, Stéphane Méloux, Insee

Au 1^{er} janvier 2017, 10 établissements publics de coopération intercommunale (EPCI) couvrent le département des Hautes-Pyrénées, dont 1 communauté d'agglomération (CA) et 9 communautés de communes (CC). Parmi ces dernières, la CC Pays de Nay a son siège dans les Pyrénées-Atlantiques et ne comprend que 2 communes des Hautes-Pyrénées. À l'inverse, 11 communes des Pyrénées-Atlantiques appartiennent à une communauté de communes des Hautes-Pyrénées, la CC Adour Madiran. En 2016, 1 communauté d'agglomération et 29 communautés de communes composaient le paysage intercommunal haut-pyrénéen.

Seule la CC de la Haute-Bigorre n'a pas été modifiée. Les autres nouvelles structures proviennent de la fusion d'anciens EPCI. Par exemple, la CA Tarbes-Lourdes-Pyrénées

regroupe 86 communes après fusion de 6 anciennes communautés de communes et de l'ancienne CA du Grand Tarbes (15 communes).

Plus d'un Haut-Pyrénéen sur deux vit dans la CA Tarbes-Lourdes-Pyrénées

Avec 123 000¹ habitants, la CA Tarbes-Lourdes-Pyrénées est de loin l'EPCI le plus peuplé du département. Parmi les communautés de communes ayant leur siège dans le département, 5 comptent entre 10 000 et 25 000 habitants et les 3 autres aux alentours de 7 000. Les communautés de communes dont le siège se situe dans les Hautes-Pyrénées comptent en moyenne 13 500 habitants. ■

¹ Population au 1^{er} janvier 2014

1 communauté de communes¹ atteint presque les 25 000 habitants

Population des EPCI à fiscalité propre dans les Hautes-Pyrénées

Nom de l'EPCI	Nombre de communes	Population au 1 ^{er} janvier 2014
CA Tarbes-Lourdes-Pyrénées	86	122 970
CC Adour Madiran*	72	24 583
CC du Plateau de Lannemezan	57	17 900
CC de la Haute-Bigorre	24	16 926
CC Pyrénées Vallées des Gaves	46	15 556
CC des Coteaux de Pouyastruc et du Canton de Tournay	54	11 484
CC Neste Barousse	43	7 223
CC Aure-Louron	47	7 055
CC du Pays de Trie et du Magnoac	50	6 962
CC Pays de Nay	28	28 063
<i>dont partie située dans les Hautes-Pyrénées</i>	2	187

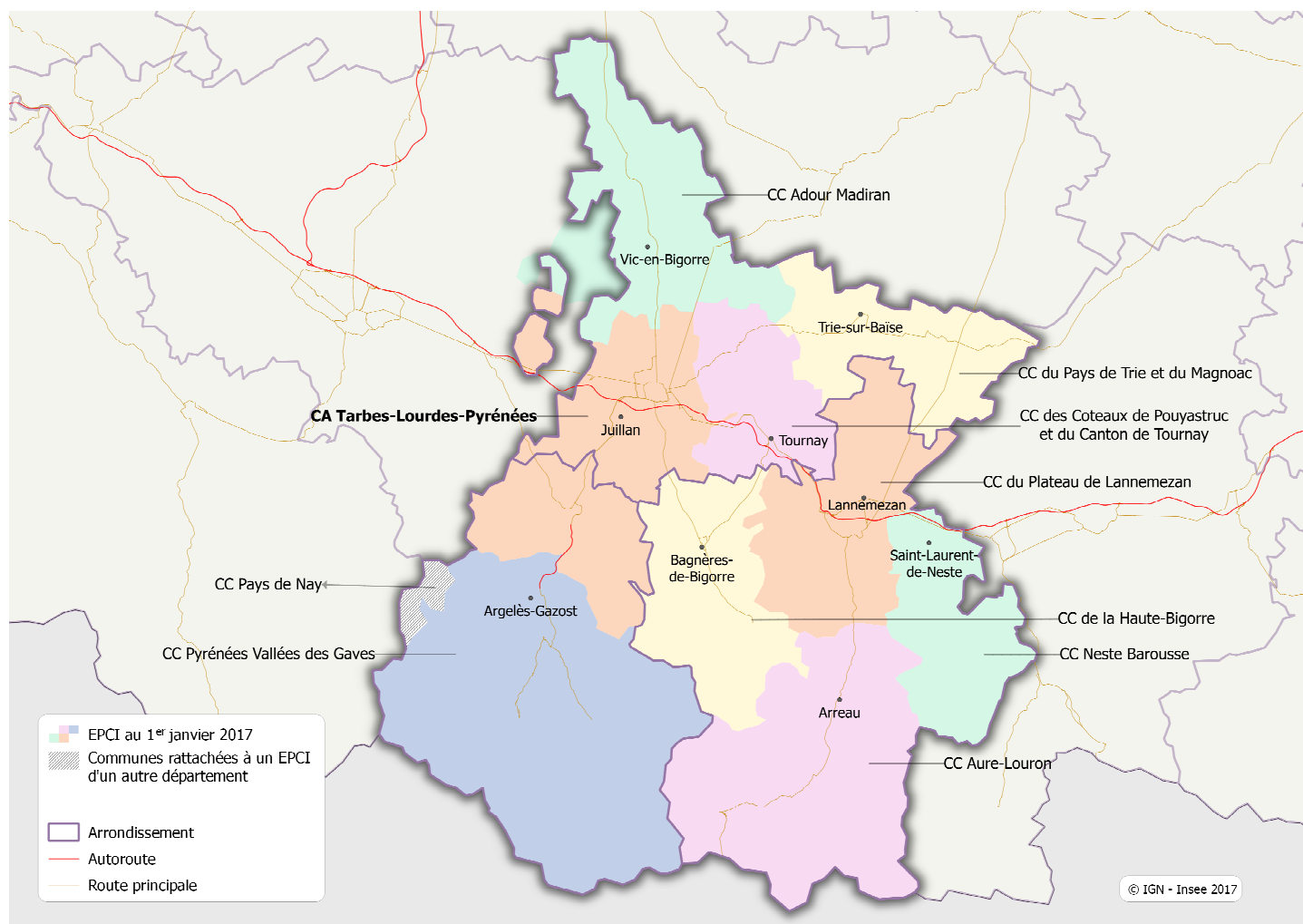
¹ Parmi les communautés de communes dont le siège est dans le département

* dont 11 communes situées dans les Pyrénées-Atlantiques

Source : Insee, recensement de la population 2014

2 1 communauté d'agglomération et 9 communautés de communes couvrent le département

EPCI à fiscalité propre au 1^{er} janvier 2017 dans les Hautes-Pyrénées



Sources : ministère de l'Intérieur, base nationale sur l'intercommunalité ; Insee, code officiel géographique au 1^{er} janvier 2017

Cadre réglementaire

La loi du 7 août 2015, dite loi « NOTRe » (Nouvelle organisation territoriale de la République), vise notamment à rationaliser l'organisation territoriale en facilitant le regroupement de collectivités. Après une phase de consultation menée par les préfets de département qui a conduit à l'établissement de nouveaux schémas départementaux de coopération intercommunale, les arrêtés de fusion ont été adoptés en 2016, pour une entrée en vigueur le 1^{er} janvier 2017.

Les EPCI à fiscalité propre doivent compter au moins 15 000 habitants. Un régime dérogatoire permet toutefois d'abaisser ce seuil à 5 000 habitants dans certains cas (zone de densité faible ou montagnaise).

EPCI et arrondissements

Le regroupement des EPCI a parfois conduit à une mise en cohérence du périmètre administratif. Ainsi, les limites des arrondissements ont pu être modifiées au 1^{er} janvier 2017 afin d'articuler le périmètre des EPCI et des arrondissements. Dans les Hautes-Pyrénées, l'arrondissement de Bagnères-de-Bigorre s'accroît de 13 communes au détriment de celui de Tarbes, celui d'Argelès-Gazost restant inchangé.

Insee Occitanie
36, rue des Trente-Six Ponts
BP 94217
31054 Toulouse Cedex 4

Directrice de la publication :
Caroline JAMET

Rédactrice en chef :
Michèle EVEN

ISSN : 2493-4704

© Insee 2017

Pour en savoir plus

- « L'essentiel des zonages en Occitanie - La population des principaux zonages », sur insee.fr
- « 1 266 EPCI à fiscalité propre au 1^{er} janvier 2017 », bulletin d'information statistique de la DGCL, n° 113, janvier 2017
- « La carte intercommunale au 1^{er} janvier 2016 », bulletin d'information statistique de la DGCL, n° 109, mars 2016



Insee
Mesurer pour comprendre