

La Réunion, le 29 mars 2024

Conjoncture au 4^e trimestre 2023 à La Réunion et bilan de l'emploi et du chômage en 2023

La note de conjoncture trimestrielle permet de dresser un tableau de la situation conjoncturelle de La Réunion au 4^e trimestre 2023 et sur un an, en termes d'évolutions de l'emploi salarié, du chômage, des activités touristiques, des créations d'entreprises et de la construction de logements.

Au quatrième trimestre 2023, les créations d'emplois sont atones, confirmant le ralentissement observé depuis le début de l'année. En 2023, 2 600 emplois salariés supplémentaires sont créés, contre 6 300 emplois en 2022. En effet, la dynamique de l'emploi dans le privé est moins forte qu'en 2022, même si les secteurs du commerce et des services aux entreprises créent toujours des emplois. Dans la construction et l'hébergement-restauration, les emplois fléchissent, en lien avec la baisse des constructions de logements et le léger recul de la fréquentation touristique. En 2023, les créations d'entreprises atteignent un niveau record mais les défaillances augmentent.

⇒ [voir l'infographie associée à cette publication en page 2 de ce document](#)

Les résultats de l'enquête Emploi 2023 de l'Insee à La Réunion permettent quant à eux de dresser un état des principaux indicateurs de l'emploi et du chômage au sens du Bureau international du travail (BIT) en moyenne annuelle en 2023.

Les femmes participent de manière croissante au marché du travail. Ainsi, en 2023, à La Réunion, 58 % des femmes de 15 à 64 ans ont un emploi ou sont au chômage, soit 4 points de plus qu'en 2019, avant la crise sanitaire. Cette hausse rend compte d'une baisse de la part des femmes ne souhaitant pas travailler et d'une meilleure insertion des femmes dans l'emploi. Au total, en 2023, 50 % des personnes en âge de travailler ont un emploi, soit 3 points de plus qu'en 2019. Les femmes sont toujours moins souvent en emploi que les hommes (48 % contre 53 %), mais l'écart dans l'accès à l'emploi se réduit sensiblement sur la période.

Le taux de chômage au sens du Bureau international du travail (BIT) est stable depuis trois ans, et concerne 19 % de la population active en 2023, soit 66 000 personnes. Par ailleurs, 10 % de la population réunionnaise souhaiterait travailler mais n'effectue pas de démarches actives de recherche d'emploi ou n'est pas disponible pour un emploi, part stable depuis 2014.

⇒ [voir l'infographie associée à cette publication en page 3 de ce document](#)

Pour en savoir plus

Rageot F., Rivière I., « [Note de conjoncture La Réunion \(4^e trimestre 2023\) – Au 4^e trimestre, le ralentissement de l'emploi se confirme](#) », *Insee Conjoncture La Réunion* n° 31, mars 2024.

Rageot F., « [Enquête Emploi 2023 à La Réunion - La participation des femmes au marché du travail progresse](#) », *Insee Flash La Réunion* n° 271, mars 2024.

Conjoncture économique au 4^e trimestre 2023 à La Réunion

Emploi salarié

297 000 salariés
fin décembre 2023

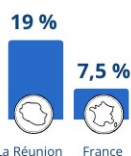
Secteur privé Secteur public

+ 200 emplois - 200 emplois

par rapport
au trimestre précédent

Taux de chômage au sens du BIT*

au 4^e trimestre 2023



*Bureau International
du Travail

Fréquentation hôtelière*

450 000
nuitées



76 %
des chambres
occupées

- 1,0 %
par rapport
au 4^e trimestre 2022

- 2 points
par rapport
au 4^e trimestre 2022

*hôtels et autres hébergements collectifs de tourisme

Construction de logements

7 100
logements autorisés
à la construction



La Réunion France

janvier
à décembre 2023

par rapport à la période
janvier 2022 - décembre 2022

Créations d'entreprises

3 200
créations d'entreprises
au 4^e trimestre 2023



La Réunion France

par rapport
au trimestre précédent

59 % des créations d'entreprises
sont des micro-entreprises au 4^e trimestre 2023

La Réunion

insee.fr

ENQUÊTE EMPLOI 2023 À LA RÉUNION

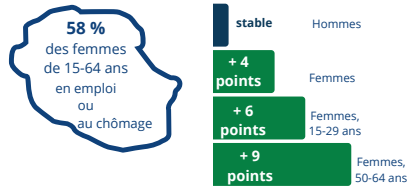
(données en moyenne annuelle)

La participation des femmes au marché du travail progresse

 **Taux d'activité** = nombre de personnes actives (en emploi ou au chômage) / nombre de personnes de 15 à 64 ans

En 2023, le **taux d'activité** des femmes de 15 à 64 ans s'élève à **58 %**

Le taux d'activité des femmes progresse de **+ 4 points** entre 2019 et 2023



Taux d'activité des femmes en 2023

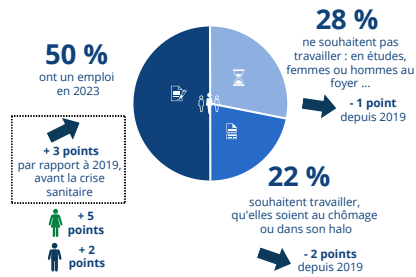
Évolution du taux d'activité entre 2019 et 2023

Les femmes ne souhaitant pas travailler sont de moins en moins nombreuses

Part des femmes ne souhaitant pas travailler : **23 %** en 2019 ➔ **20 %** en 2023

Une personne sur deux en âge de travailler a un emploi

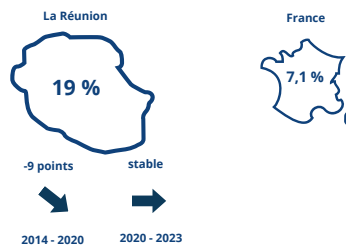
En moyenne en **2023**, la moitié des personnes de 15 à 64 ans ont un **emploi**




Répartition des personnes de 15 à 64 ans selon leur situation vis-à-vis du marché du travail

Le chômage ne baisse plus depuis trois ans

En moyenne en **2023**, le **taux de chômage au sens du BIT*** s'élève à **19 %** de la population active



 **Taux de chômage au sens du BIT** = personnes de 15 ans ou plus sans emploi, en recherche active d'emploi et disponibles immédiatement / personnes en emploi ou au chômage

*BIT : Bureau international du travail