

Introduction

Activités et métiers logistiques dans la Vallée de la Seine

La Vallée de la Seine, un territoire à forte identité logistique

La Vallée de la Seine constitue un espace cumulant des atouts géographiques naturels et économiques majeurs. Sur la façade maritime de la Manche, secteur de forte navigation commerciale, le port du Havre se situe à l'embouchure de la Seine. Ce fleuve navigable à grand gabarit, maritime jusqu'à Rouen, offre un accès à l'agglomération parisienne, l'un des plus grands bassins de population d'Europe. Dans ce vaste espace, la logistique prend une place importante. Les ports de l'axe Seine (Le Havre, Rouen, Paris), structurés au sein du groupement Haropa, les nombreux autres ports sur la Manche, notamment ceux du groupement Ports de Normandie (Caen-Ouistreham, Cherbourg et Dieppe), les aéroports de dimension internationale (Paris-Charles de Gaulle, Paris-Orly), les grands axes routiers (autoroutes A13, A28 et A29) ou ferroviaires (la ligne Le Havre-Paris), constituent un système multimodal intégrant la chaîne logistique de bout en bout ► **figure 1**.

Poursuivant les réflexions sur le « Grand Paris » lancées en 2009, l'État et les collectivités territoriales de Normandie et d'Île-de-France ont conduit un travail partenarial dont l'objectif est de développer et d'aménager ce territoire. Les enjeux d'amélioration de l'offre portuaire et logistique, de renouveau industriel et de développement durable de la Vallée de la Seine ont été identifiés, ils constituent la trame du Schéma stratégique pour le développement de la Vallée de la Seine approuvé en 2015. Celui-ci trouve sa déclinaison opérationnelle dans le cadre du Contrat de Plan Interrégional État-Régions (CPIER) Vallée de la Seine dont l'un des trois grands axes est celui de la logistique et des infrastructures, à travers la maîtrise des flux et des déplacements.

Une filière, deux approches

La logistique peut être appréhendée de deux manières : une approche sectorielle, qui regroupe les établissements réalisant des prestations logistiques pour le compte d'autrui, et une approche fonctionnelle, qui regroupe l'ensemble des métiers logistiques, qu'ils soient exercés dans un établissement relevant du secteur de la logistique ou non ► **figure 2**. L'approche sectorielle regroupe 27 activités.

► 1. Infrastructures logistiques dans la Vallée de la Seine

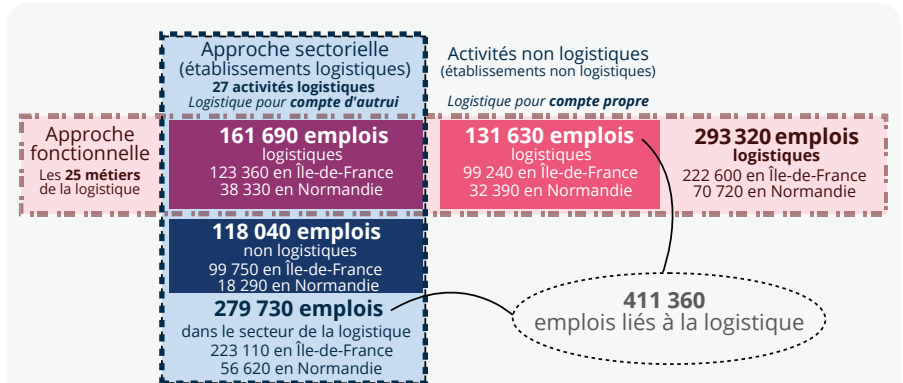


Source : Insee, IGN 2024.

Les établissements exerçant leur activité principale dans l'une de celles-ci appartiennent au secteur de la logistique (« logistique réalisée pour compte d'autrui »). Ces activités regroupent plus de 279 700 emplois dans la Vallée de la Seine. L'approche fonctionnelle regroupe 25 métiers du transport de marchandises, de l'entreposage et de la manutention. Elle permet d'identifier les métiers logistiques exercés dans le secteur de la logistique, mais aussi les métiers logistiques exercés dans des établissements non logistiques

(« logistique réalisée pour compte propre »). Ces métiers regroupent plus de 293 000 emplois dans la Vallée de la Seine. Ainsi, en tenant compte à la fois de l'approche sectorielle et de l'approche fonctionnelle, ce sont 411 300 emplois qui sont liés à la logistique dans la Vallée de la Seine en 2020 : 161 700 sur des métiers logistiques dans le secteur logistique, 131 600 sur des métiers logistiques dans des établissements non logistiques et 118 000 sur des métiers non logistiques dans le secteur logistique. ●

► 2. Schéma de la filière logistique dans la Vallée de la Seine en 2020



Champ : Postes non annexes hors intérim, présents le 31/12 ou la dernière semaine de décembre.
 Source : Insee, Base tous salariés 2020 – fichier Postes.