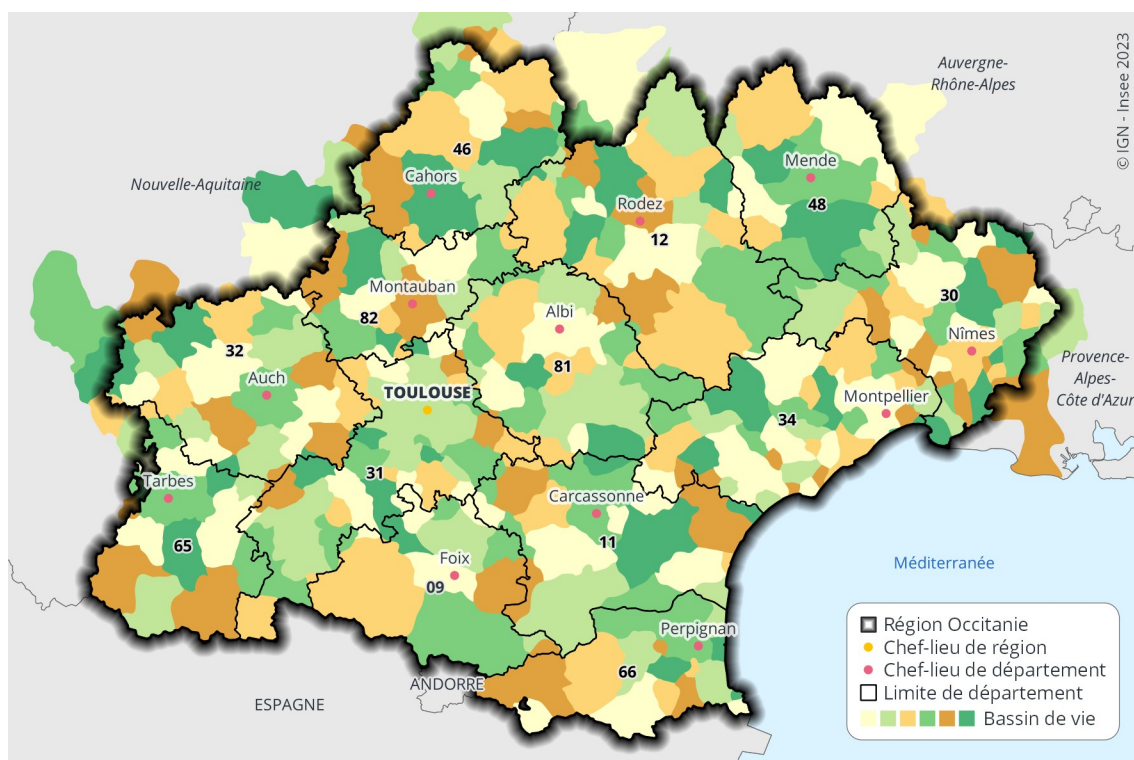


► 3D. Les bassins de vie (définition 2022)



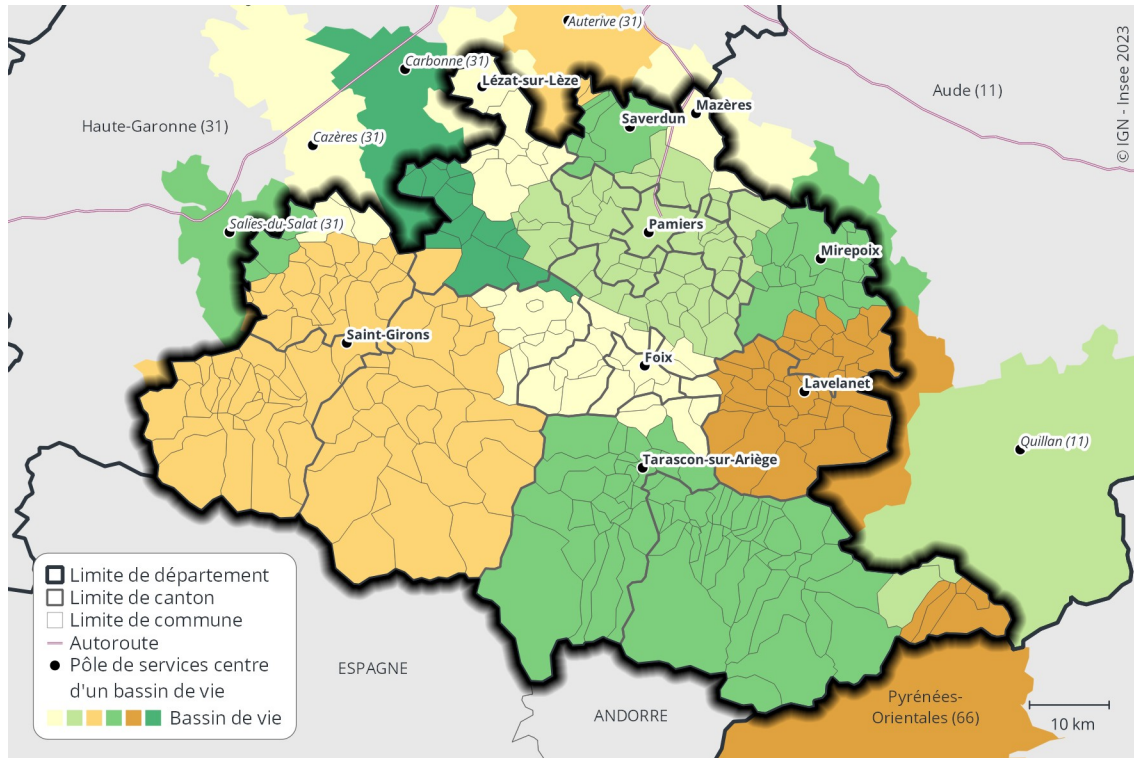
Départements	Nombre de bassins de vie...			Nombre de communes au 1 ^{er} janvier 2023...	
	... intégralement situés dans le département	... majoritairement * situés dans le département	Total	... rattachées à un bassin de vie du département **	... du département
09 - Ariège	4	5	9	342	326
11 - Aude	9	3	12	381	433
12 - Aveyron	11	8	19	322	285
30 - Gard	21	9	30	374	351
31 - Haute-Garonne	8	18	26	671	586
32 - Gers	9	7	16	426	461
34 - Hérault	26	5	31	320	342
46 - Lot	3	8	11	324	313
48 - Lozère	3	3	6	154	152
65 - Hautes-Pyrénées	5	5	10	448	469
66 - Pyrénées-Orientales	13	3	16	250	226
81 - Tarn	10	4	14	274	314
82 - Tarn-et-Garonne	6	6	12	203	195
Ensemble	128	84	212	4 489	4 453
Bassins de vie minoritairement situés en Occitanie	///	///	16	///	///
Occitanie	128	84	228	4 489	4 453

* La majorité de la population du bassin réside dans le département. Par exemple, le bassin de vie de Mazères, dont la population est répartie ainsi : 46 % en Ariège, 23 % dans l'Aude et 31 % en Haute-Garonne, est rattaché au département de l'Ariège. Le bassin de vie de Cazaubon dont le pôle de services est situé dans le Gers (Occitanie) est rattaché au département des Landes (Nouvelle-Aquitaine) car la majorité des habitants y résident. Ce bassin de vie fait partie des bassins de vie minoritairement situés en Occitanie.

** Y compris bassin de vie majoritairement situé dans le département.

Source : Insee, code officiel géographique au 1^{er} janvier 2023.

Les bassins de vie de l'Ariège

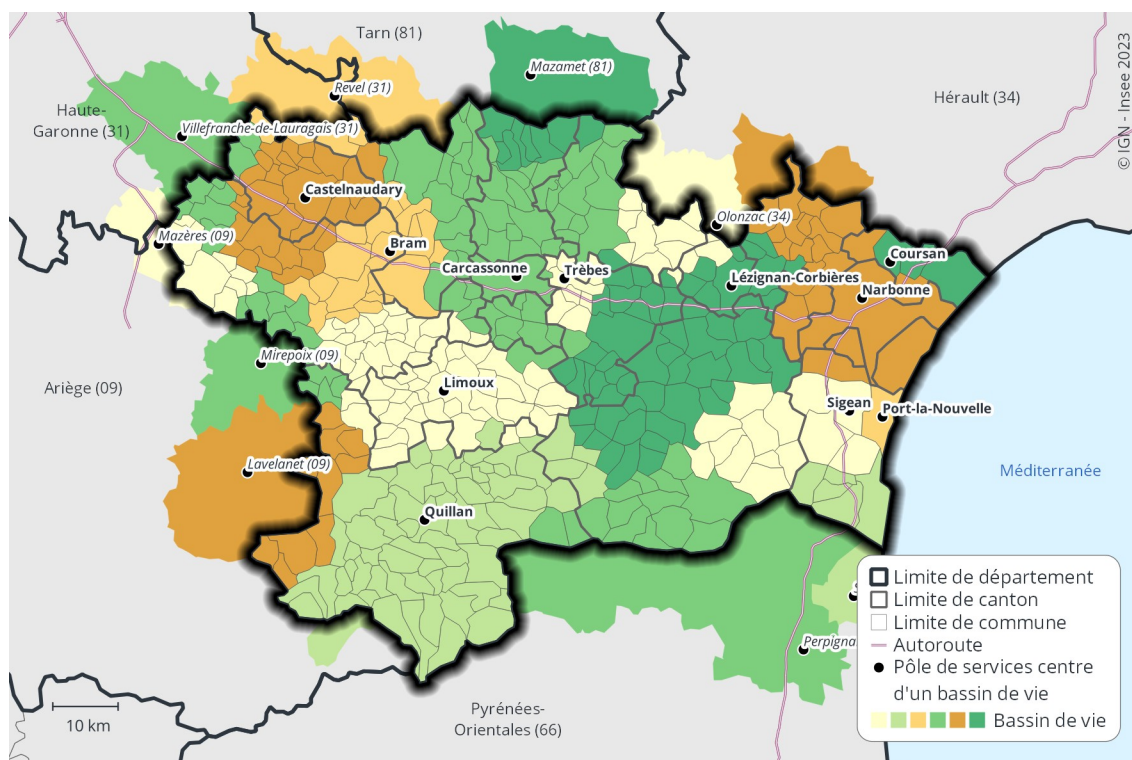


Ariège	Population municipale au 1 ^{er} janvier			TEAMP * (en %)		Superficie (km ²)	Densité au 1 ^{er} janv. 2020 (hab./km ²)	Nombre de communes au 1 ^{er} janv. 2023	Bassin de vie intégralement situé dans le département
	2020	2014	2009	2014-2020	2009-2014				
Pamiers	44 740	43 364	40 849	0,5	1,2	542	83	53	Oui
Saint-Girons	26 628	26 301	26 621	0,2	-0,2	1 474	18	81	Non
Foix	21 206	21 227	21 232	-0,0	-0,0	378	56	32	Oui
Lavelanet	20 925	21 397	22 381	-0,4	-0,9	593	35	46	Non
Tarascon-sur-Ariège	15 027	15 566	15 972	-0,6	-0,5	1 229	12	65	Oui
Lézat-sur-Lèze	9 847	9 624	9 134	0,4	1,1	253	39	17	Non
Mazères	8 876	8 698	8 161	0,3	1,3	221	40	13	Non
Mirepoix	7 359	7 233	7 222	0,3	0,0	312	24	29	Non
Saverdun	5 569	5 393	5 148	0,5	0,9	94	59	6	Oui

* TEAMP = taux d'évolution annuel moyen de la population.

Source : Insee, recensements de la population, géographie au 1^{er} janvier 2023.

Les bassins de vie de l'Aude



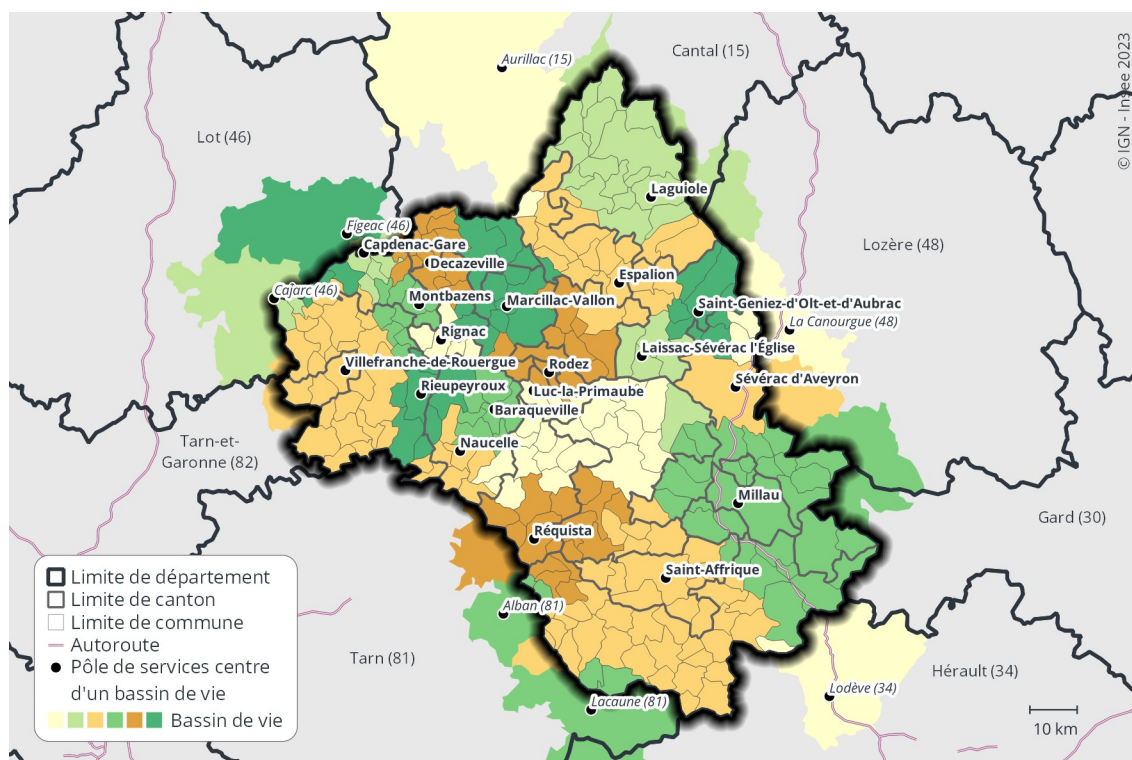
Aude *	Population municipale au 1 ^{er} janvier			TEAMP ** (en %)		Superficie (km ²)	Densité au 1 ^{er} janv. 2020 (hab./km ²)	Nombre de communes au 1 ^{er} janv. 2023	Bassin de vie intégralement situé dans le département
	2020	2014	2009	2014-2020	2009-2014				
Narbonne	101 286	95 991	91 837	0,9	0,9	682	149	32	Non
Carcassonne	91 613	89 639	88 391	0,4	0,3	809	113	58	Oui
Lézignan-Corbières	37 872	37 363	34 560	0,2	1,6	834	45	59	Oui
Limoux	25 538	25 632	24 900	-0,1	0,6	586	44	62	Oui
Castelnaudary	23 998	22 380	22 467	1,2	-0,1	361	67	31	Oui
Bram	15 598	15 367	14 558	0,2	1,1	293	53	22	Oui
Olonzac	15 200	15 022	14 696	0,2	0,4	335	45	22	Non
Quillan	14 316	14 949	15 432	-0,7	-0,6	1 018	14	68	Non
Coursan	12 749	13 023	12 058	-0,4	1,6	94	136	3	Oui
Sigean	11 960	11 905	11 456	0,1	0,8	366	33	14	Oui
Trèbes	8 496	8 482	8 219	0,0	0,6	78	109	9	Oui
Port-la-Nouvelle	5 905	5 635	5 658	0,8	-0,1	29	207	1	Oui

* Le bassin de vie d'Olonzac dont le pôle de services est situé dans l'Hérault (Occitanie) est rattaché au département de l'Aude (Occitanie) car la majorité des habitants y résident.

** TEAMP = taux d'évolution annuel moyen de la population.

Source : Insee, recensements de la population, géographie au 1^{er} janvier 2023.

Les bassins de vie de l'Aveyron

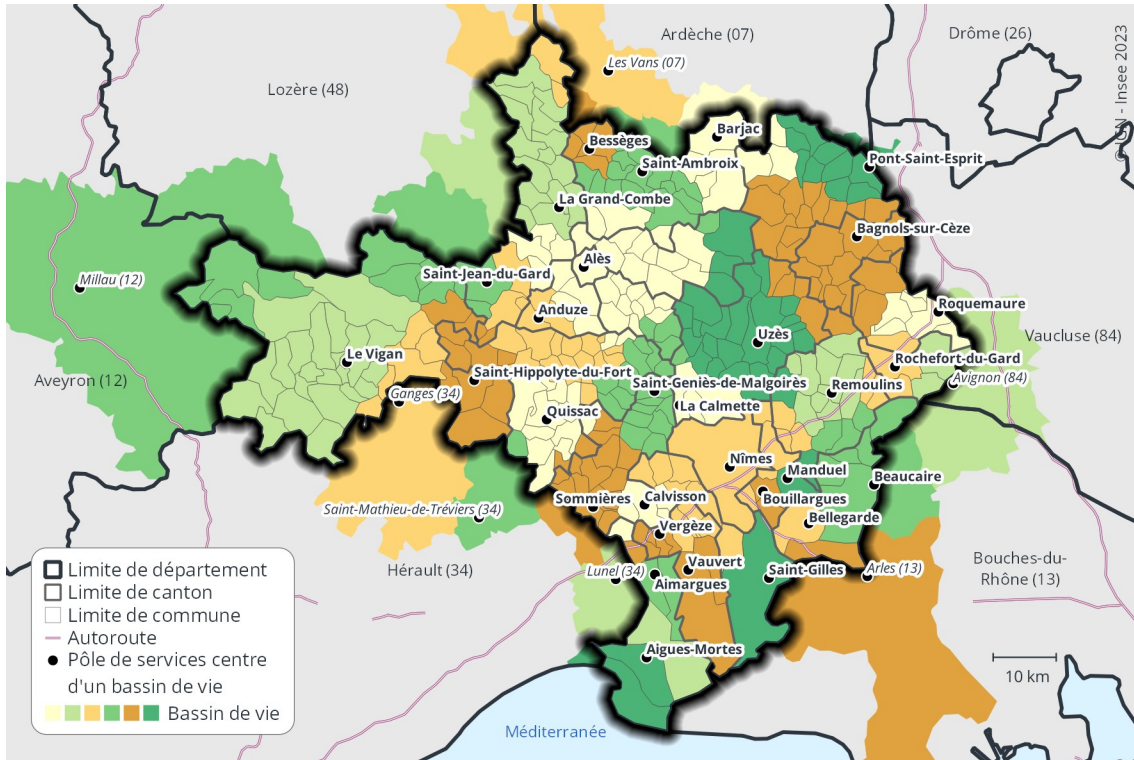


Aveyron	Population municipale au 1 ^{er} janvier			TEAMP * (en %)		Superficie (km ²)	Densité au 1 ^{er} janv. 2020 (hab./km ²)	Nombre de communes au 1 ^{er} janv. 2023	Bassin de vie intégralement situé dans le département
	2020	2014	2009	2014- 2020	2009- 2014				
Rodez	56 010	54 800	52 860	0,4	0,7	345	162	12	Oui
Millau	38 822	38 175	37 836	0,3	0,2	1 619	24	40	Non
Villefranche-de-Rouergue	29 665	29 815	29 717	-0,1	0,1	801	37	31	Non
Saint-Affrique	22 207	22 463	22 691	-0,2	-0,2	1 320	17	44	Non
Luc-la-Primaube	20 773	20 494	20 100	0,2	0,4	737	28	21	Oui
Decazeville	19 830	21 000	21 777	-1,0	-0,7	239	83	15	Non
Espalion	16 844	16 571	17 006	0,3	-0,5	692	24	21	Oui
Marcillac-Vallon	12 852	12 651	12 554	0,3	0,2	457	28	14	Oui
Laguiole	11 104	11 428	11 875	-0,5	-0,8	1 051	11	32	Non
Réquista	10 569	10 927	11 151	-0,6	-0,4	632	17	28	Non
Capdenac-Gare	8 060	8 041	7 775	0,0	0,7	101	80	8	Non
Baraqueville	7 422	7 369	6 951	0,1	1,2	184	40	7	Oui
Montbazens	5 524	5 525	5 343	-0,0	0,7	160	34	11	Oui
Rieupeyroux	5 491	5 615	5 882	-0,4	-0,9	270	20	8	Oui
Laissac-Sévérac l'Église	5 459	5 349	5 156	0,3	0,7	253	22	6	Oui
Sévérac d'Aveyron	5 157	5 243	5 173	-0,3	0,3	409	13	3	Non
Naucelle	4 569	4 591	4 605	-0,1	-0,1	162	28	8	Oui
Rignac	4 092	3 845	3 694	1,0	0,8	98	42	5	Oui
Saint-Geniez-d'Olt-et-d'Aubrac	4 050	4 111	4 146	-0,2	-0,2	252	16	8	Oui

* TEAMP = taux d'évolution annuel moyen de la population.

Source : Insee, recensements de la population, géographie au 1^{er} janvier 2023.

Les bassins de vie du Gard



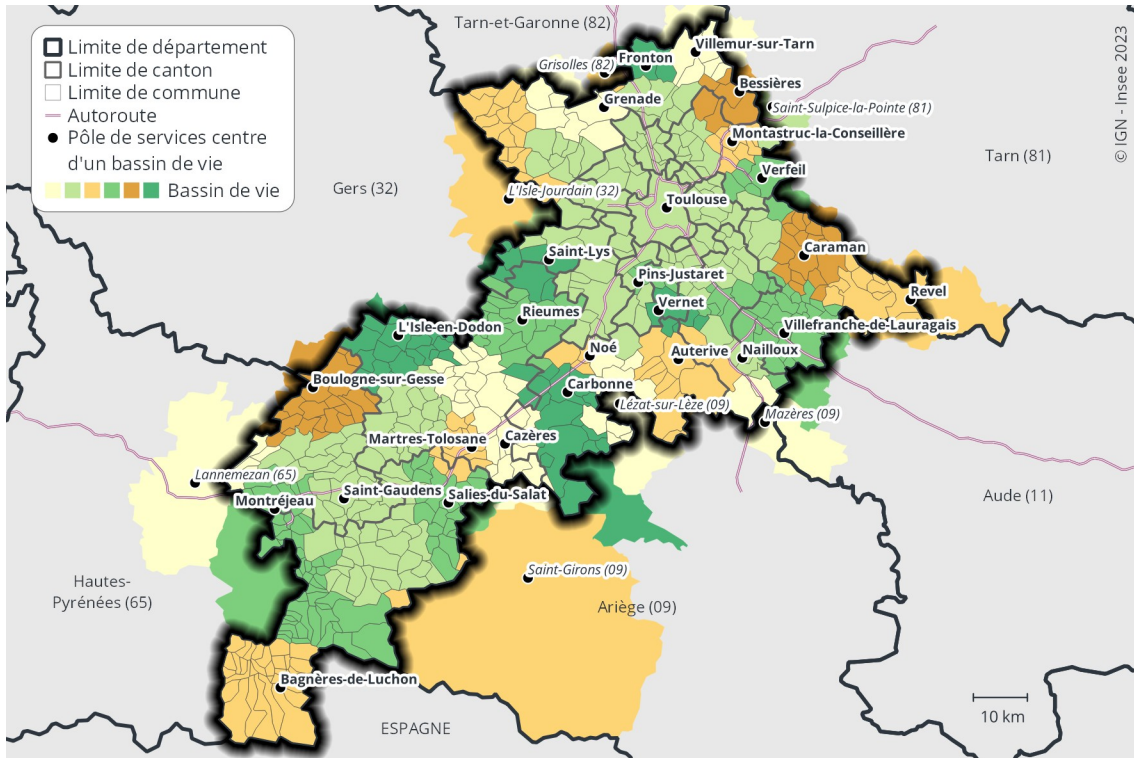
Les bassins de vie du Gard

Gard	Population municipale au 1 ^{er} janvier			TEAMP * (en %)		Superficie (km ²)	Densité au 1 ^{er} janv. 2020 (hab./km ²)	Nombre de communes au 1 ^{er} janv. 2023	Bassin de vie intégralement situé dans le département
	2020	2014	2009	2014- 2020	2009- 2014				
Nîmes	206 378	208 294	195 968	- 0,2	1,2	382	540	18	Oui
Alès	95 758	90 614	88 855	0,9	0,4	446	215	34	Oui
Beaucaire	53 214	52 118	49 264	0,3	1,1	332	160	12	Non
Bagnols-sur-Cèze	50 326	49 630	47 783	0,2	0,8	470	107	32	Oui
Uzès	25 704	25 598	24 650	0,1	0,8	391	66	26	Oui
Aigues-Mortes	25 658	25 418	24 502	0,2	0,7	123	208	3	Non
Sommières	24 360	22 664	21 232	1,2	1,3	214	114	25	Non
Pont-Saint-Esprit	19 579	18 992	18 681	0,5	0,3	149	131	12	Non
Saint-Geniès-de-Malgoirès	19 106	17 745	16 325	1,2	1,7	197	97	22	Oui
Saint-Ambroix	16 934	16 965	16 614	- 0,0	0,4	229	74	20	Non
Anduze	16 927	16 634	15 891	0,3	0,9	235	72	21	Oui
Vauvert	16 788	15 966	14 610	0,8	1,8	138	122	2	Oui
La Grand-Combe	16 723	17 207	16 885	- 0,5	0,4	446	38	24	Non
Vergèze	16 305	15 620	14 113	0,7	2,0	40	405	5	Oui
Roquemaure	14 986	14 396	13 727	0,7	1,0	78	192	6	Oui
Calvisson	14 211	12 622	11 682	2,0	1,6	62	228	6	Oui
Saint-Gilles	14 197	13 326	13 735	1,1	- 0,6	154	92	1	Oui
Rochefort-du-Gard	13 472	12 821	12 018	0,8	1,3	90	150	5	Oui
Remoulins	13 231	12 924	11 608	0,4	2,2	140	94	10	Oui
Le Vigan	11 717	12 120	12 043	- 0,6	0,1	547	21	23	Oui
Bouillargues	11 273	11 017	10 412	0,4	1,1	28	402	2	Oui
Manduel	11 227	10 639	9 262	0,9	2,8	42	267	2	Oui
Quissac	8 434	8 063	7 195	0,8	2,3	158	53	12	Oui
Aimargues	8 196	7 709	6 600	1,0	3,2	56	145	2	Oui
Saint-Hippolyte-du-Fort	8 008	8 134	7 622	- 0,3	1,3	210	38	12	Oui
Bellegarde	7 550	6 707	6 228	2,0	1,5	45	168	1	Oui
La Calmette	6 690	6 192	5 763	1,3	1,4	79	85	4	Oui
Barjac	6 033	5 889	5 433	0,4	1,6	259	23	12	Non
Bessèges	5 503	5 875	5 903	- 1,1	- 0,1	71	78	6	Non
Saint-Jean-du-Gard	5 485	5 811	5 879	- 1,0	- 0,2	345	16	14	Non

* TEAMP = taux d'évolution annuel moyen de la population.

Source : Insee, recensements de la population, géographie au 1^{er} janvier 2023.

Les bassins de vie de la Haute-Garonne



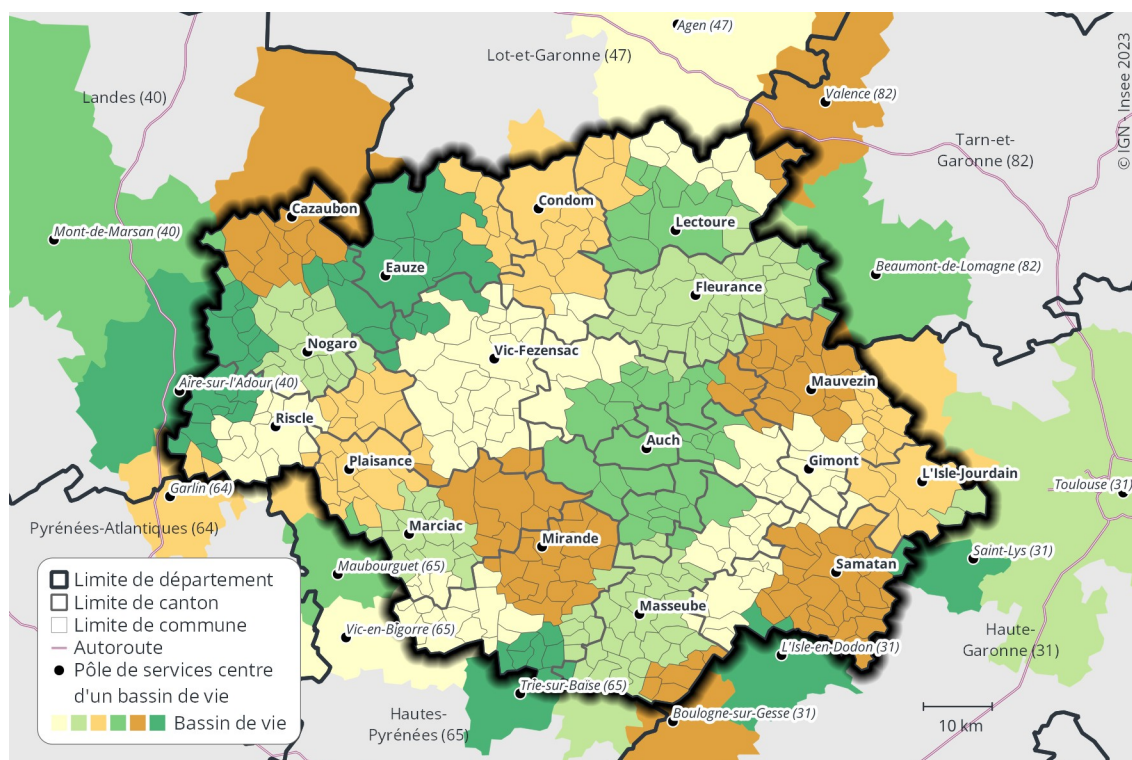
Les bassins de vie de la Haute-Garonne

Haute-Garonne	Population municipale au 1 ^{er} janvier			TEAMP * (en %)		Superficie (km ²)	Densité au 1 ^{er} janv. 2020 (hab./km ²)	Nombre de communes au 1 ^{er} janv. 2023	Bassin de vie intégralement situé dans le département
	2020	2014	2009	2014- 2020	2009- 2014				
Toulouse	1 086 395	1 002 648	933 075	1,3	1,4	1 348	806	116	Non
Saint-Gaudens	36 899	36 472	35 559	0,2	0,5	806	46	76	Oui
Villefranche-de-Lauragais	30 475	28 123	26 628	1,3	1,1	399	76	45	Non
Grenade	23 286	21 051	18 878	1,7	2,2	203	115	10	Non
Revel	23 166	22 653	21 812	0,4	0,8	404	57	30	Non
Carbonne	21 971	21 043	20 241	0,7	0,8	409	54	31	Non
Auterive	21 778	20 209	18 906	1,3	1,3	252	86	15	Non
Montréjeau	21 518	21 576	21 742	-0,0	-0,2	666	32	91	Non
Pins-Justaret	16 453	16 081	14 954	0,4	1,5	34	491	7	Oui
Cazères	15 271	15 342	14 238	-0,1	1,5	337	45	30	Non
Rieumes	15 110	14 331	13 644	0,9	1,0	220	69	17	Oui
Saint-Lys	14 386	13 759	12 843	0,7	1,4	120	120	8	Non
Villemur-sur-Tarn	14 048	13 178	12 226	1,1	1,5	197	71	13	Non
Bessières	12 375	11 433	9 831	1,3	3,1	109	113	7	Non
Montastruc-la-Conseillère	9 769	8 788	8 459	1,8	0,8	73	133	8	Non
Salies-du-Salat	9 445	9 269	9 399	0,3	-0,3	220	43	26	Non
Vernet	8 998	8 159	7 477	1,6	1,8	62	146	8	Oui
Fronton	8 680	7 885	7 403	1,6	1,3	64	135	3	Non
Caraman	7 731	7 361	7 131	0,8	0,6	167	46	19	Non
Verfeil	7 591	7 056	6 358	1,2	2,1	112	68	9	Non
Noé	6 828	6 478	5 669	0,9	2,7	38	180	3	Oui
Nailloux	5 831	5 363	4 306	1,4	4,5	57	102	4	Oui
Boulogne-sur-Gesse	5 702	5 842	5 823	-0,4	0,1	264	22	30	Non
Martres-Tolosane	5 672	5 718	5 490	-0,1	0,8	92	62	11	Oui
Bagnères-de-Luchon	5 262	5 481	5 684	-0,7	-0,7	295	18	31	Oui
L'Isle-en-Dodon	4 316	4 426	4 592	-0,4	-0,7	207	21	23	Non

* TEAMP = taux d'évolution annuel moyen de la population.

Source : Insee, recensements de la population, géographie au 1^{er} janvier 2023.

Les bassins de vie du Gers



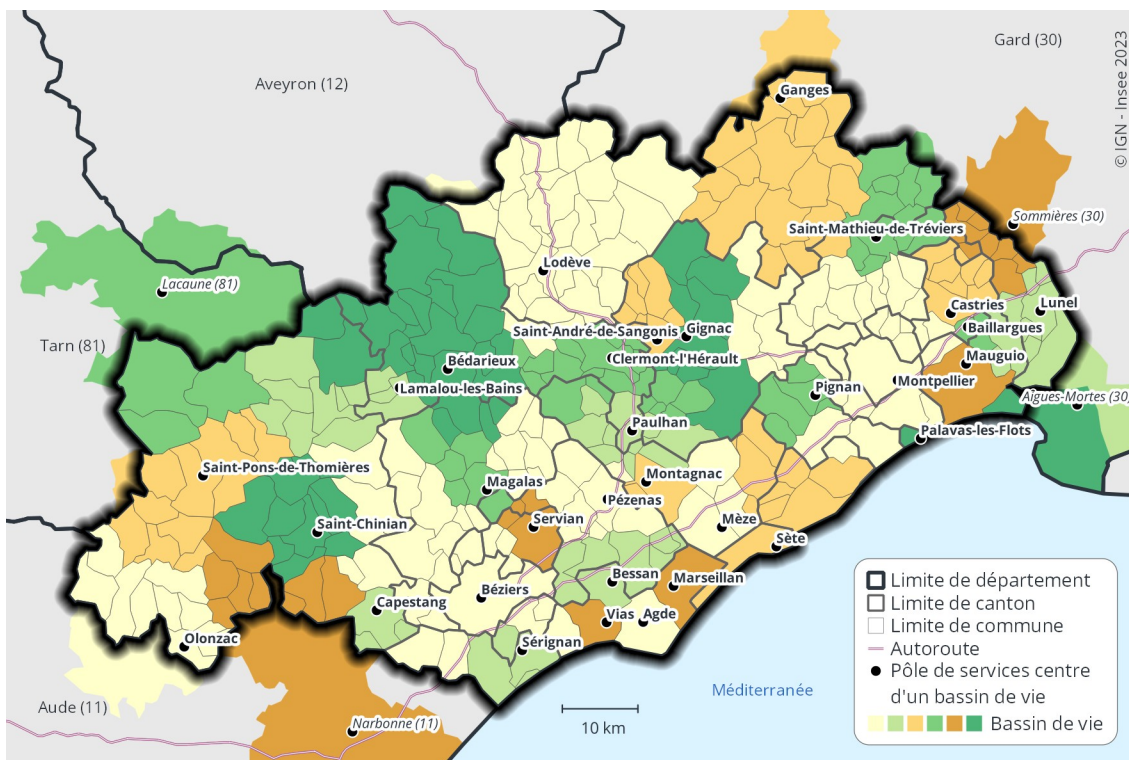
Gers *	Population municipale au 1 ^{er} janvier			TEAMP ** (en %)		Superficie (km ²)	Densité au 1 ^{er} janv. 2020 (hab./km ²)	Nombre de communes au 1 ^{er} janv. 2023	Bassin de vie intégralement situé dans le département
	2020	2014	2009	2014-2020	2009-2014				
Auch	37 135	36 388	35 704	0,3	0,4	548	68	31	Oui
L'Isle-Jourdain	23 968	22 381	20 045	1,1	2,2	416	58	37	Non
Fleurance	14 402	14 745	14 480	-0,4	0,4	461	31	38	Non
Condom	13 744	14 368	14 735	-0,7	-0,5	471	29	25	Non
Vic-Fezensac	11 516	11 578	11 743	-0,1	-0,3	583	20	33	Oui
Eauze	11 165	10 985	10 997	0,3	-0,0	427	26	17	Oui
Gimont	11 024	10 737	10 431	0,4	0,6	427	26	34	Oui
Mirande	9 151	9 454	9 682	-0,5	-0,5	403	23	28	Oui
Samatan	8 991	8 746	8 286	0,5	1,1	278	32	27	Oui
Masseube	8 614	8 775	8 798	-0,3	-0,1	412	21	50	Non
Plaisance	7 053	7 414	7 484	-0,8	-0,2	336	21	27	Non
Mauvezin	6 548	6 492	6 111	0,1	1,2	270	24	21	Non
Lectoure	5 656	5 716	5 696	-0,2	0,1	207	27	10	Oui
Nogaro	5 507	5 299	5 227	0,6	0,3	189	29	17	Oui
Riscle	4 577	4 694	4 697	-0,4	-0,0	173	26	16	Non
Marcillac	2 632	2 721	2 742	-0,6	-0,2	145	18	15	Oui

* Le bassin de vie de Cazaubon dont le pôle de services est situé dans le Gers (Occitanie) est rattaché au département des Landes (Nouvelle-Aquitaine) car la majorité des habitants y résident.

** TEAMP = taux d'évolution annuel moyen de la population.

Source : Insee, recensements de la population, géographie au 1^{er} janvier 2023.

Les bassins de vie de l'Hérault



Les bassins de vie de l'Hérault

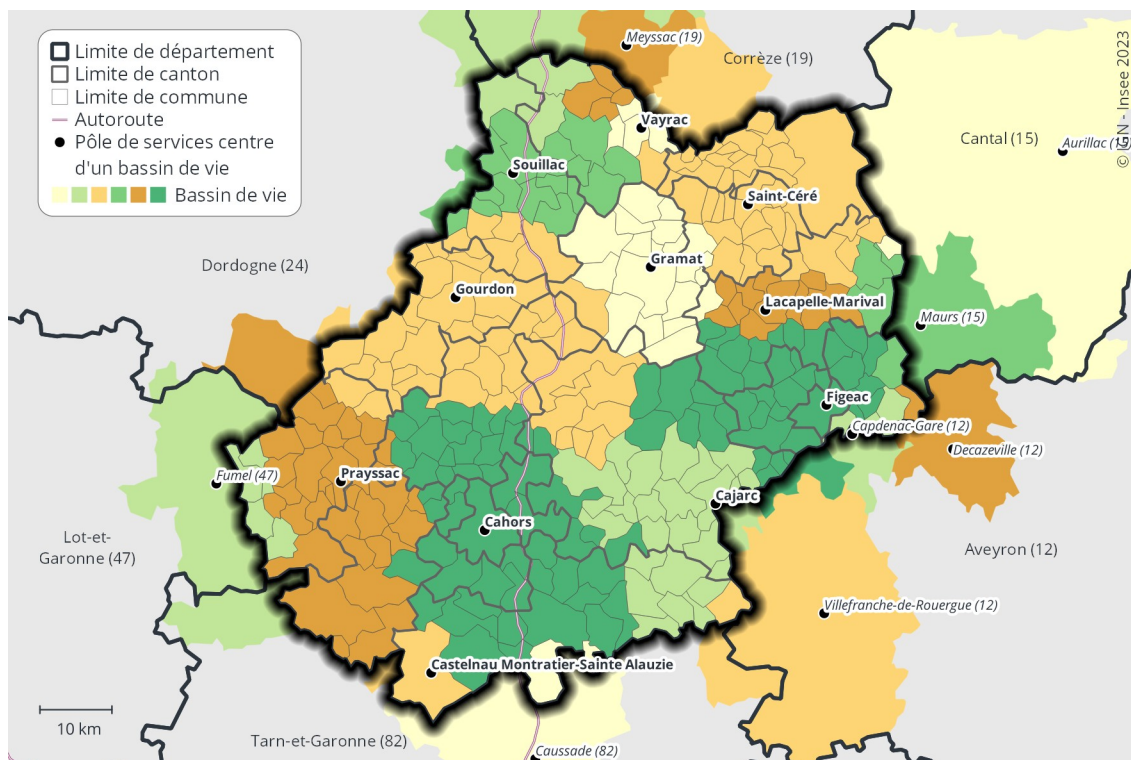
Hérault *	Population municipale au 1 ^{er} janvier			TEAMP ** (en %)		Superficie (km ²)	Densité au 1 ^{er} janv. 2020 (hab./km ²)	Nombre de communes au 1 ^{er} janv. 2023	Bassin de vie intégralement situé dans le département
	2020	2014	2009	2014-2020	2009-2014				
Montpellier	492 076	444 771	408 519	1,7	1,7	532	925	33	Oui
Béziers	143 238	137 296	128 340	0,7	1,4	545	263	27	Oui
Sète	98 431	96 727	91 578	0,3	1,1	160	616	9	Oui
Lunel	54 439	51 043	49 471	1,1	0,6	223	244	11	Non
Agde	29 201	26 111	24 031	1,9	1,7	51	575	1	Oui
Pézenas	26 697	26 131	24 716	0,4	1,1	217	123	16	Oui
Clermont-l'Hérault	24 533	22 649	20 165	1,3	2,4	194	126	19	Oui
Pignan	21 721	18 825	17 769	2,4	1,2	75	291	5	Oui
Castries	20 299	17 837	16 670	2,2	1,4	83	246	8	Oui
Bessan	20 281	18 710	17 685	1,4	1,1	129	158	6	Oui
Sérignan	20 208	18 965	17 544	1,1	1,6	81	251	4	Oui
Ganges	20 029	19 456	18 099	0,5	1,5	522	38	26	Non
Mèze	18 500	17 118	15 816	1,3	1,6	88	211	3	Oui
Bédarieux	16 988	17 401	17 712	-0,4	-0,4	550	31	26	Oui
Mauguio	16 714	16 765	16 195	-0,1	0,7	50	337	1	Oui
Lodève	15 387	14 988	14 377	0,4	0,8	594	26	30	Non
Paulhan	15 017	13 982	12 400	1,2	2,4	121	124	12	Oui
Gignac	14 808	13 793	12 751	1,2	1,6	220	67	9	Oui
Baillargues	13 718	12 210	11 280	2,0	1,6	21	665	3	Oui
Saint-Mathieu-de-Trévières	13 358	11 882	11 248	2,0	1,1	170	79	12	Non
Saint-André-de-Sangonis	10 158	9 284	8 633	1,5	1,5	76	134	8	Oui
Magalas	9 486	8 944	7 788	1,0	2,8	100	95	6	Oui
Servian	8 612	7 531	6 791	2,3	2,1	56	152	4	Oui
Marseillan	7 692	7 790	7 817	-0,2	-0,1	52	149	1	Oui
Lamalou-les-Bains	7 146	7 296	6 893	-0,3	1,1	209	34	12	Oui
Vias	5 804	5 531	5 380	0,8	0,6	32	179	1	Oui
Saint-Pons-de-Thomières	5 764	6 034	6 255	-0,8	-0,7	284	20	11	Non
Palavas-les-Flots	5 748	6 281	5 996	-1,5	0,9	2	2 415	1	Oui
Montagnac	4 817	4 556	4 012	0,9	2,6	47	102	2	Oui
Capestang	4 084	3 949	3 801	0,6	0,8	53	77	3	Oui
Saint-Chinian	4 033	4 081	3 972	-0,2	0,5	190	21	10	Oui

* Le bassin de vie d'Olonzac dont le pôle de services est situé dans l'Hérault (Occitanie) est rattaché au département de l'Aude (Occitanie) car la majorité des habitants y résident.

** TEAMP = taux d'évolution annuel moyen de la population.

Source : Insee, recensements de la population, géographie au 1^{er} janvier 2023.

Les bassins de vie du Lot

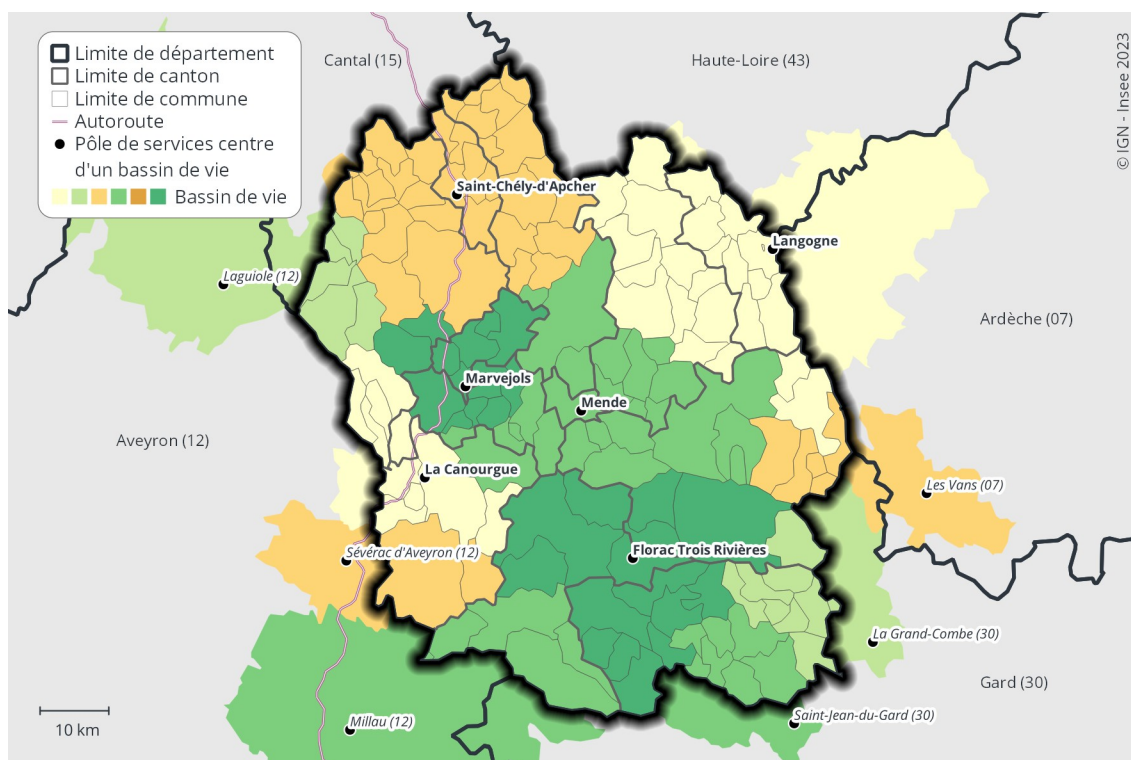


Lot	Population municipale au 1 ^{er} janvier			TEAMP* (en %)		Superficie (km ²)	Densité au 1 ^{er} janv. 2020 (hab./km ²)	Nombre de communes au 1 ^{er} janv. 2023	Bassin de vie intégralement situé dans le département
	2020	2014	2009	2014-2020	2009-2014				
Cahors	49 454	47 928	47 170	0,5	0,3	910	54	51	Oui
Saint-Céré	25 891	26 166	26 309	-0,2	-0,1	723	36	54	Non
Figeac	23 032	22 429	22 088	0,4	0,3	567	41	42	Non
Gourdon	20 118	20 364	20 530	-0,2	-0,2	919	22	50	Non
Prayssac	19 450	19 647	19 938	-0,2	-0,3	720	27	41	Non
Souillac	11 870	12 125	12 537	-0,4	-0,7	312	38	19	Non
Gramat	9 112	9 323	9 093	-0,4	0,5	360	25	20	Oui
Cajarc	6 589	6 547	6 524	0,1	0,1	487	14	27	Non
Lacapelle-Marival	3 492	3 499	3 479	-0,0	0,1	133	26	13	Oui
Vayrac	3 297	3 258	3 280	0,2	-0,1	51	65	5	Non
Castelnau Montratier-Sainte Alauzie	1 993	2 114	2 147	-1,0	-0,3	102	20	2	Non

* TEAMP = taux d'évolution annuel moyen de la population.

Source : Insee, recensements de la population, géographie au 1^{er} janvier 2023.

Les bassins de vie de la Lozère

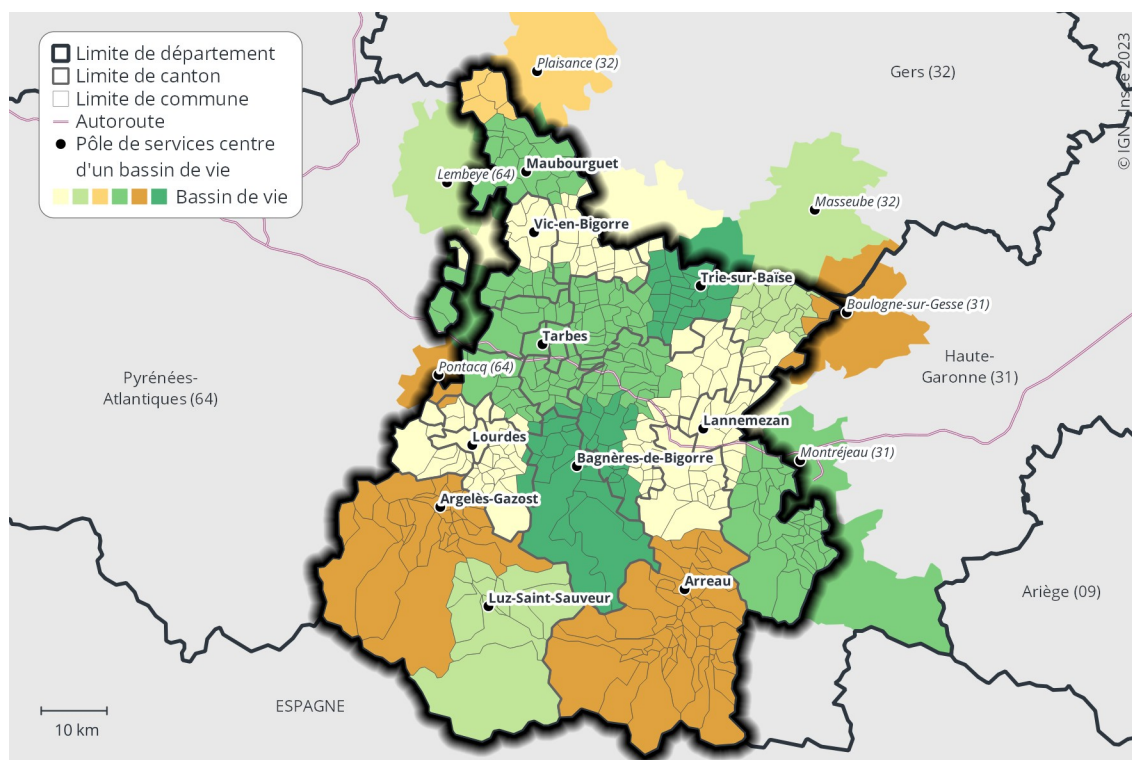


Lozère	Population municipale au 1 ^{er} janvier			TEAMP * (en %)		Superficie (km ²)	Densité au 1 ^{er} janv. 2020 (hab./km ²)	Nombre de communes au 1 ^{er} janv. 2023	Bassin de vie intégralement situé dans le département
	2020	2014	2009	2014-2020	2009-2014				
Mende	23 395	22 265	22 562	0,8	-0,3	899	26	24	Oui
Saint-Chély-d'Apcher	15 239	15 414	15 943	-0,2	-0,7	903	17	35	Non
Langogne	13 713	14 171	14 630	-0,5	-0,6	1 487	9	55	Non
Marvejols	10 010	10 233	10 190	-0,4	0,1	315	32	13	Oui
Florac Trois Rivières	6 417	6 479	6 472	-0,2	0,0	845	8	15	Oui
La Canourgue	5 847	5 818	5 795	0,1	0,1	395	15	12	Non

* TEAMP = taux d'évolution annuel moyen de la population.

Source : Insee, recensements de la population, géographie au 1^{er} janvier 2023.

Les bassins de vie des Hautes-Pyrénées

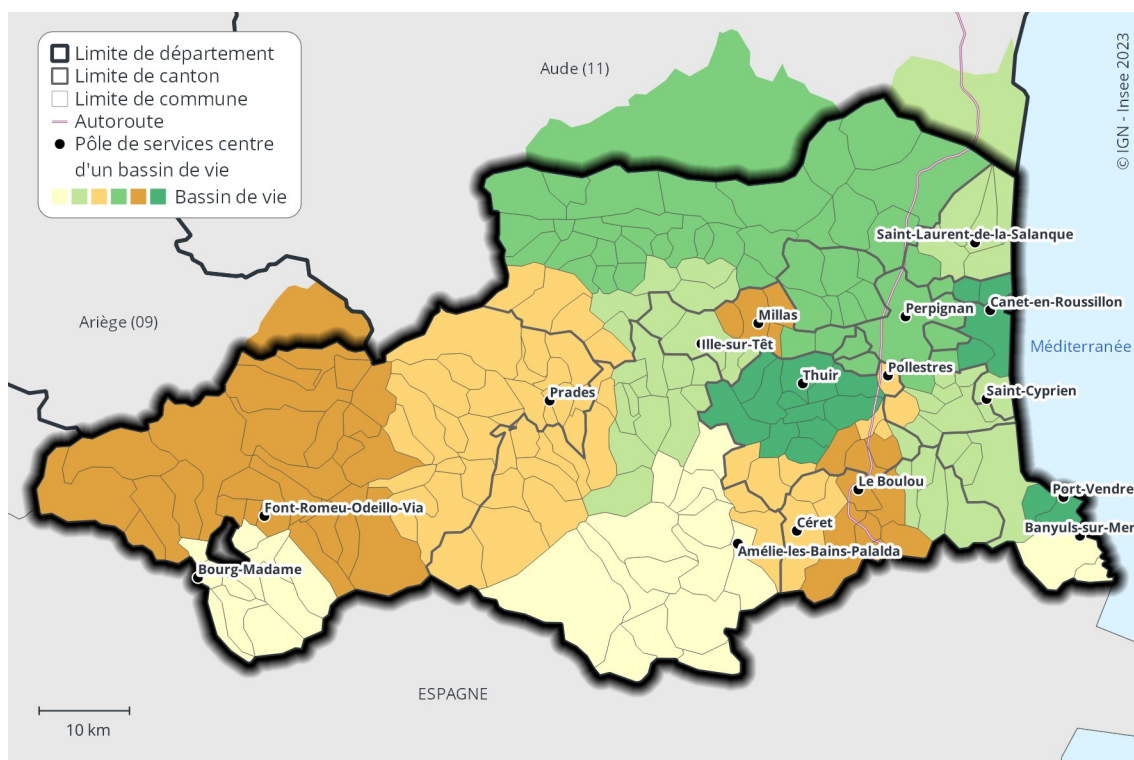


Hautes-Pyrénées	Population municipale au 1 ^{er} janvier			TEAMP * (en %)		Superficie (km ²)	Densité au 1 ^{er} janv. 2020 (hab./km ²)	Nombre de communes au 1 ^{er} janv. 2023	Bassin de vie intégralement situé dans le département
	2020	2014	2009	2014-2020	2009-2014				
Tarbes	118 313	114 663	114 800	0,5	-0,0	661	179	108	Non
Lourdes	22 126	23 037	23 676	-0,7	-0,5	263	84	38	Oui
Lannemezan	20 853	21 078	20 620	-0,2	0,4	536	39	68	Non
Bagnères-de-Bigorre	18 283	18 805	19 045	-0,5	-0,3	457	40	38	Oui
Vic-en-Bigorre	17 661	17 967	17 882	-0,3	0,1	416	42	55	Non
Argelès-Gazost	12 690	12 844	13 156	-0,2	-0,5	583	22	33	Oui
Arreau	6 906	7 055	7 238	-0,4	-0,5	664	10	46	Oui
Maubourguet	6 248	6 681	6 581	-1,1	0,3	182	34	21	Non
Trie-sur-Baïse	3 831	3 847	3 898	-0,1	-0,3	191	20	26	Non
Luz-Saint-Sauveur	2 765	2 899	2 998	-0,8	-0,7	445	6	15	Oui

* TEAMP = taux d'évolution annuel moyen de la population.

Source : Insee, recensements de la population, géographie au 1^{er} janvier 2023.

Les bassins de vie des Pyrénées-Orientales

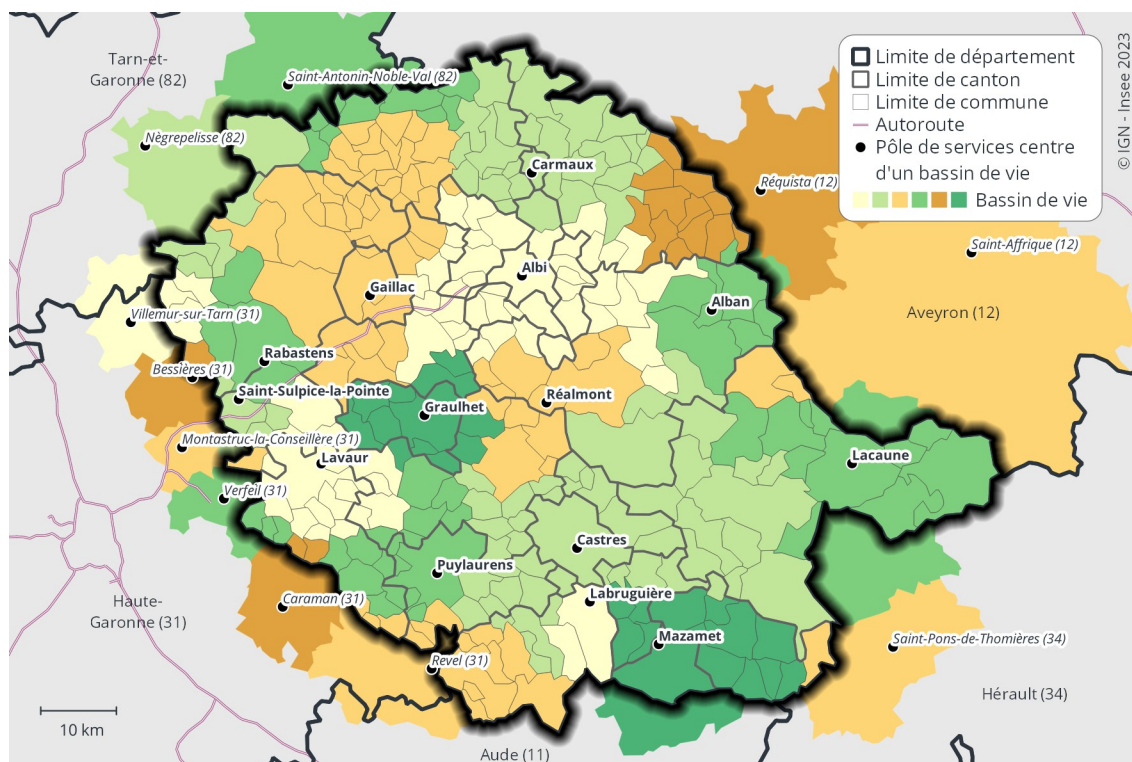


Pyrénées-Orientales	Population municipale au 1 ^{er} janvier			TEAMP * (en %)		Superficie (km ²)	Densité au 1 ^{er} janv. 2020 (hab./km ²)	Nombre de communes au 1 ^{er} janv. 2023	Bassin de vie intégralement situé dans le département
	2020	2014	2009	2014-2020	2009-2014				
Perpignan	235 295	230 006	220 410	0,4	0,9	1 140	206	60	Non
Saint-Cyprien	64 173	59 067	55 752	1,4	1,2	234	275	16	Oui
Saint-Laurent-de-la-Salanque	34 499	32 068	27 569	1,2	3,1	175	198	10	Non
Canet-en-Roussillon	23 522	22 841	23 119	0,5	-0,2	50	468	4	Oui
Thuir	18 801	17 399	16 881	1,3	0,6	160	117	12	Oui
Prades	17 460	17 010	16 934	0,4	0,1	694	25	39	Oui
Ille-sur-Têt	13 907	13 515	12 509	0,5	1,6	289	48	21	Oui
Le Boulou	13 493	13 317	12 794	0,2	0,8	139	97	9	Oui
Pollestres	12 683	11 452	10 088	1,7	2,6	29	435	4	Oui
Céret	12 258	12 077	11 837	0,2	0,4	137	89	8	Oui
Amélie-les-Bains-Palalda	9 877	9 851	10 271	0,0	-0,8	487	20	15	Oui
Font-Romeu-Odeillo-Via	8 995	9 282	9 338	-0,5	-0,1	771	12	33	Non
Millas	8 792	8 404	7 556	0,8	2,2	46	191	4	Oui
Port-Vendres	6 395	7 246	7 219	-2,1	0,1	28	230	2	Oui
Bourg-Madame	6 074	5 876	6 000	0,6	-0,4	159	38	11	Oui
Banyuls-sur-Mer	6 062	6 130	6 196	-0,2	-0,2	51	120	2	Oui

* TEAMP = taux d'évolution annuel moyen de la population.

Source : Insee, recensements de la population, géographie au 1^{er} janvier 2023.

Les bassins de vie du Tarn

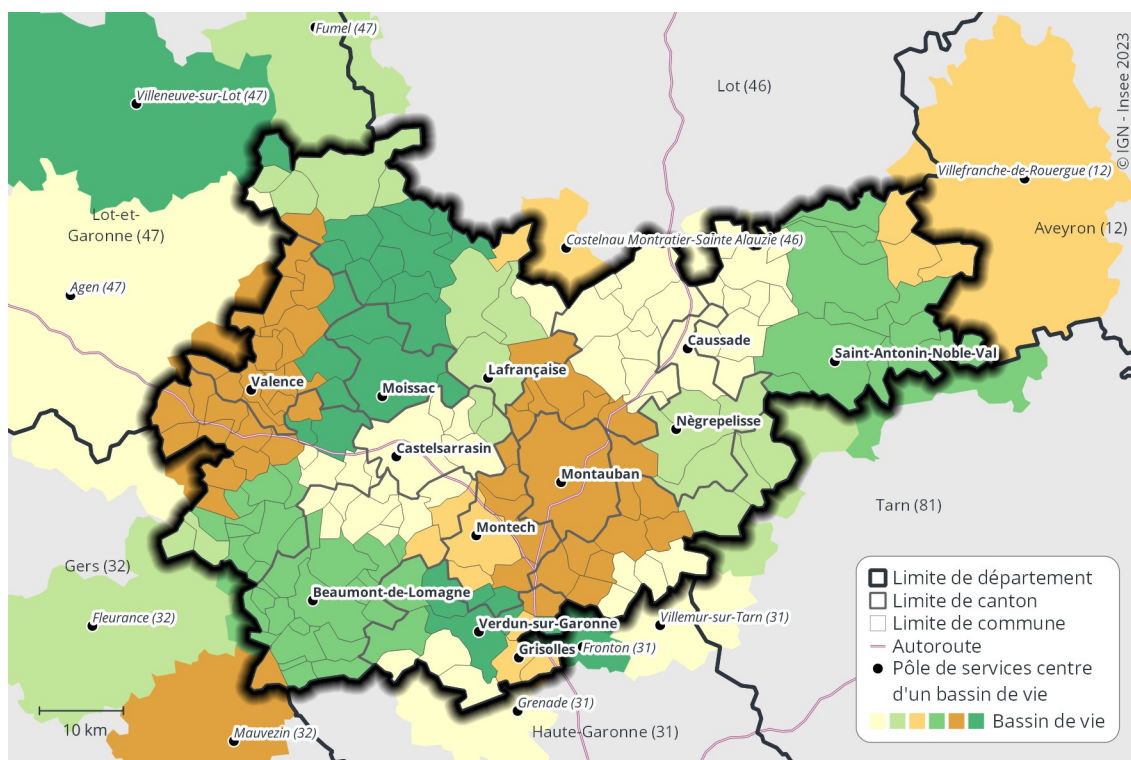


Tarn	Population municipale au 1 ^{er} janvier			TEAMP * (en %)		Superficie (km ²)	Densité au 1 ^{er} janv. 2020 (hab./km ²)	Nombre de communes au 1 ^{er} janv. 2023	Bassin de vie intégralement situé dans le département
	2020	2014	2009	2014-2020	2009-2014				
Albi	100 430	98 908	95 900	0,3	0,6	595	169	42	Oui
Castres	82 029	80 996	80 802	0,2	0,0	1 036	79	47	Oui
Gaillac	35 767	35 024	32 261	0,4	1,7	687	52	40	Oui
Mazamet	29 569	30 422	30 817	-0,5	-0,3	422	70	22	Non
Carmaux	26 512	26 191	26 378	0,2	-0,1	440	60	28	Oui
Graulhet	20 011	18 947	18 422	0,9	0,6	209	96	12	Oui
Lavaur	19 546	18 910	18 058	0,6	0,9	267	73	17	Oui
Saint-Sulpice-la-Pointe	12 244	11 083	10 136	1,7	1,8	62	196	5	Non
Réalmont	11 101	10 968	10 398	0,2	1,1	281	39	11	Oui
Rabastens	11 013	10 192	9 104	1,3	2,3	170	65	5	Oui
Puylaurens	9 370	9 474	9 003	-0,2	1,0	256	37	17	Oui
Lacaune	7 301	7 273	7 653	0,1	-1,0	651	11	16	Non
Labruguière	7 131	7 103	6 764	0,1	1,0	84	85	2	Oui
Alban	3 332	3 292	3 438	0,2	-0,9	214	16	10	Non

* TEAMP = taux d'évolution annuel moyen de la population.

Source : Insee, recensements de la population, géographie au 1^{er} janvier 2023.

Les bassins de vie du Tarn-et-Garonne



Tarn-et-Garonne	Population municipale au 1 ^{er} janvier			TEAMP * (en %)		Superficie (km ²)	Densité au 1 ^{er} janv. 2020 (hab./km ²)	Nombre de communes au 1 ^{er} janv. 2023	Bassin de vie intégralement situé dans le département
	2020	2014	2009	2014-2020	2009-2014				
Montauban	99 497	94 619	89 649	0,8	1,1	492	202	23	Oui
Castelsarrasin	24 878	24 476	22 725	0,3	1,5	263	95	17	Oui
Moissac	23 437	22 189	21 976	0,9	0,2	419	56	19	Oui
Caussade	21 482	21 165	20 243	0,2	0,9	470	46	23	Non
Valence	20 071	19 950	19 415	0,1	0,5	423	47	34	Non
Nègrepelisse	13 650	13 116	12 034	0,7	1,7	347	39	12	Non
Beaumont-de-Lomagne	12 004	11 752	11 370	0,4	0,7	435	28	35	Non
Montech	10 287	9 584	8 652	1,2	2,1	96	107	4	Oui
Verdun-sur-Garonne	9 925	9 708	8 415	0,4	2,9	83	119	5	Oui
Saint-Antonin-Noble-Val	7 968	8 013	8 136	-0,1	-0,3	479	17	22	Non
Lafrançaise	7 115	7 074	6 701	0,1	1,1	165	43	5	Oui
Grisolles	7 056	6 570	5 943	1,2	2,0	39	179	4	Non

* TEAMP = taux d'évolution annuel moyen de la population.

Source : Insee, recensements de la population, géographie au 1^{er} janvier 2023.