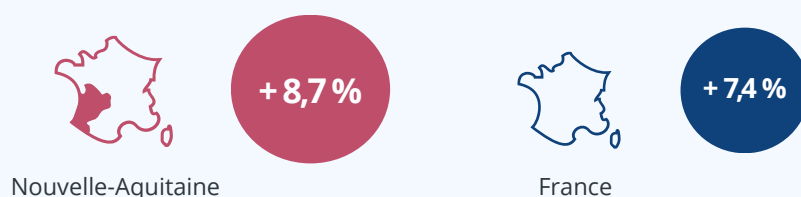


Embargo 12 septembre 2023 12h00

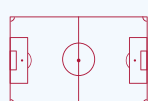
COMMUNIQUÉ DE PRESSE

Les facteurs de consommation d'espace pour l'habitat diffèrent selon les territoires de Nouvelle-Aquitaine

Entre 2009 et 2019, une progression de la consommation d'espace* pour l'habitat plus élevée qu'en France



- En 10 ans, 30 000 ha consommés pour l'habitat dans la région



1 terrain de foot utilisé toutes les 2 heures

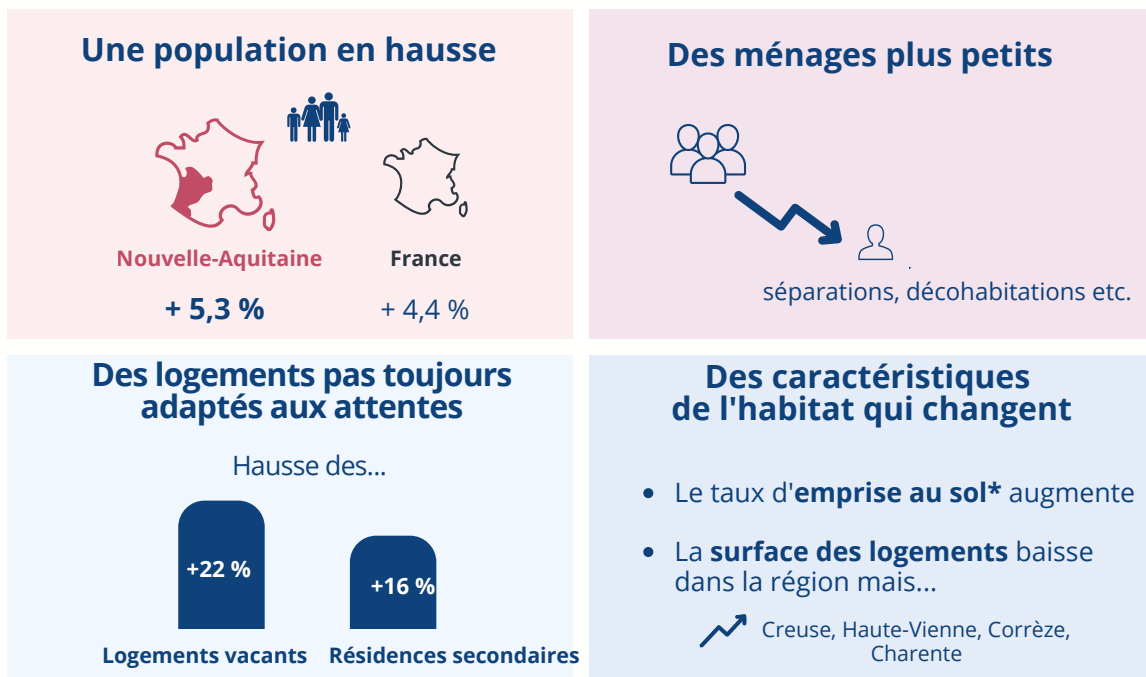
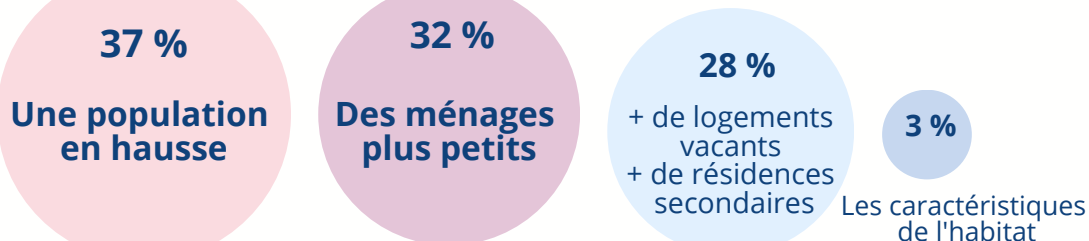
- La consommation d'espace ralentit sur la période récente



*Création ou extension d'espaces urbanisés

Qu'est-ce qui explique cette augmentation ?

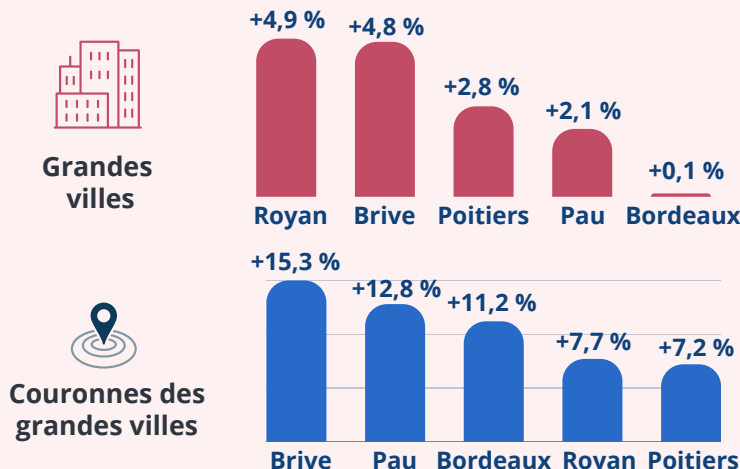
Contributions à l'évolution de la consommation d'espace pour l'habitat



*Surface au sol de l'ensemble des logements (surface au rez-de-chaussée) rapportée à leur surface totale

Autour des agglomérations, la consommation foncière progresse plus

Évolution de la consommation d'espace par aire d'attraction des villes



Sources : Cerema, portail de l'artificialisation des sols, fichiers fonciers de 2009 à 2019, Insee, recensements de la population 2009 et 2019 ; Fichier démographique sur les logements et les individus 2019.

Tous les résultats de l'étude réalisée en partenariat avec la Dreal Nouvelle-Aquitaine dans l'Insee Analyses Nouvelle-Aquitaine n°138 :

[Les facteurs de consommation d'espace pour l'habitat diffèrent selon les territoires de Nouvelle-Aquitaine](#)

Consultable et téléchargeable gratuitement sur le site www.insee.fr à partir du 12 septembre 2023 à 12h00

Contacts presse :

Préfecture de Nouvelle-Aquitaine : Sophie Billa/Delphine Salva - 06 07 62 05 99 - 06 73 64 76 44 - pref-communication@gironde.gouv.fr

Insee : Dominique Morizur - 06 73 64 22 91 - medias-nouvelle-aquitaine@insee.fr