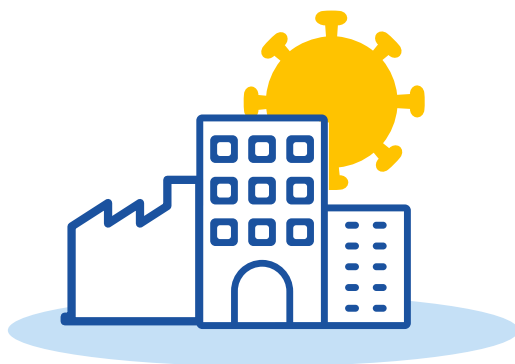


LES ENTREPRISES EN FRANCE

Principaux résultats

Édition 2022

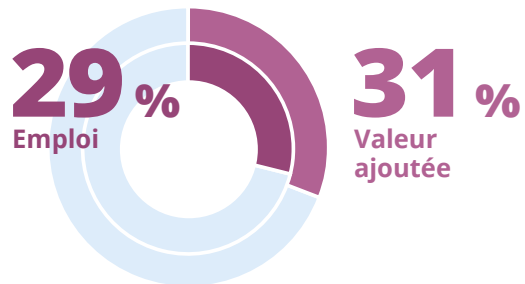
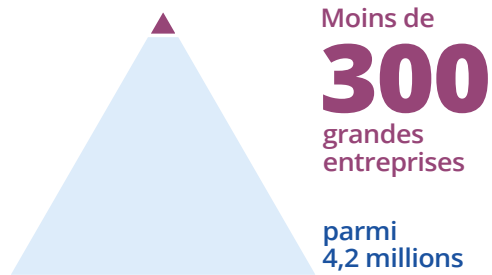


Vous trouverez ici
un aperçu des principaux résultats
issus de l'édition 2022
de *Insee Références* « Les entreprises en France ».

L'APPAREIL PRODUCTIF FRANÇAIS À L'ÉPREUVE DE LA CRISE SANITAIRE EN 2020



EN 2020, LE SYSTÈME PRODUCTIF APPARAÎT TOUJOURS AUSSI CONCENTRÉ



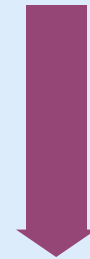
Nombre et part des grandes entreprises dans la valeur ajoutée et dans l'effectif salarié en équivalent temps plein en 2020

UN RECU HISTORIQUE DU CHIFFRE D'AFFAIRES EN 2020

- 8,7 %
en moyenne

Plus marqué
pour les grandes
entreprises

Et dans les secteurs
les plus touchés par
les mesures de restriction



-11,6 %

-17,4 %

-31,8 %



Grandes
entreprises



Services aux
particuliers



Hébergement-
restauration

Variation annuelle du chiffre d'affaires en 2020

EN 2020, LES GRANDES ENTREPRISES EFFACENT LEURS GAINS DE PRODUCTIVITÉ ACCUMULÉS DEPUIS 2016

Avant la crise sanitaire entre 2016 et 2019

2020

+ 3,1 %



PME

+ 1,8 %

+ 3,8 %



Ensemble des entreprises

- 1,7 %

+ 6,2 %



Grandes entreprises

- 5,7 %

Variation entre 2016 et 2019 et entre 2019 et 2020 de la productivité apparente du travail

Malgré les nombreuses mesures de soutien, la rentabilité des entreprises diminue

Grandes entreprises



+ 2,2

+ 1,3

Ensemble

+ 2,0

+ 1,1

- 2,6

- 5,2

2015

2019

2020

Variation annuelle du taux de marge en points de pourcentage

Un recours massif aux prêts garantis de l'État

Forte hausse du taux d'endettement brut

En 2020



Mais quasi-stabilité du taux d'endettement net de la trésorerie

+ 4,6

+ 10,7

+ 3,5

Ensemble

PME

ETI

+ 0,2

+ 1,3

- 0,3

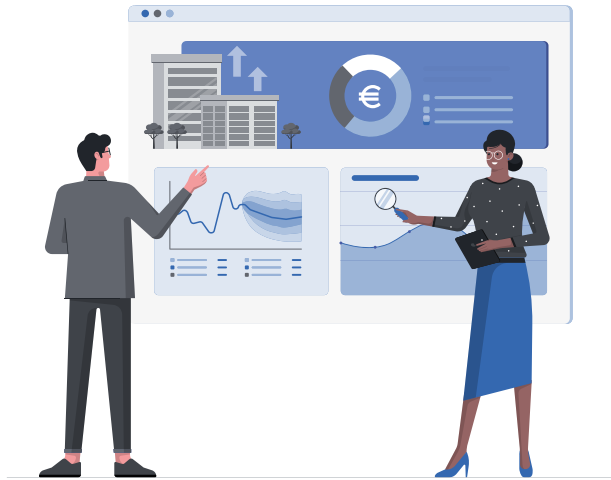
Ensemble

PME

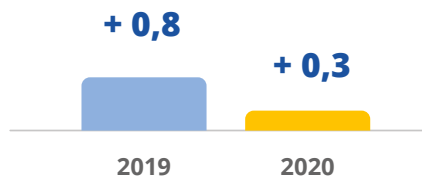
ETI

Variation en points de pourcentage des taux d'endettement brut et net de la trésorerie

LE TAUX D'INVESTISSEMENT RÉSISTE À LA CRISE



Taux d'investissement



Amélioration de la situation financière avant la crise

+

Mesures de soutien

+

Taux d'intérêt bas

↓

l'investissement recule moins que l'activité

Variation en 2019 et en 2020 du taux d'investissement en points de pourcentage.

En France parmi les entreprises des secteurs principalement marchands non agricoles et non financiers



Les entreprises en France
collection Insee Références, édition 2022

Retrouvez l'ouvrage
ainsi que les données sur
[insee.fr](https://www.insee.fr)

Éditeur : Institut national de la statistique et des études économiques
88 avenue Verdier - 92541 Montrouge Cedex

Impression : Dupli-Print Mayenne - 733, Rue Saint-Léonard - 53 100 Mayenne

Dépôt légal : décembre 2022

LES ENTREPRISES EN FRANCE

Principaux résultats



L'édition 2022 de l'*Insee Références* « Les entreprises en France » offre une vue structurelle complète de notre système productif.

Les résultats sur l'année 2020 sont analysés dans une vue d'ensemble qui rend compte de la diversité des situations des entreprises, en se fondant sur la définition de l'entreprise au sens économique.

Par ailleurs, quatre dossiers décrivent l'emploi des entreprises de taille intermédiaire en France entre 2009 et 2019, les caractéristiques de la rétention de main-d'œuvre de 2004 à 2020, l'évolution du e-commerce des entreprises de 2009 à 2019 et enfin l'évolution des délocalisations de 1995 à 2017.

Pour en savoir plus

Les entreprises en France
collection Insee Références, édition 2022

Retrouvez l'ouvrage ainsi que les données sur
[insee.fr](https://www.insee.fr)

