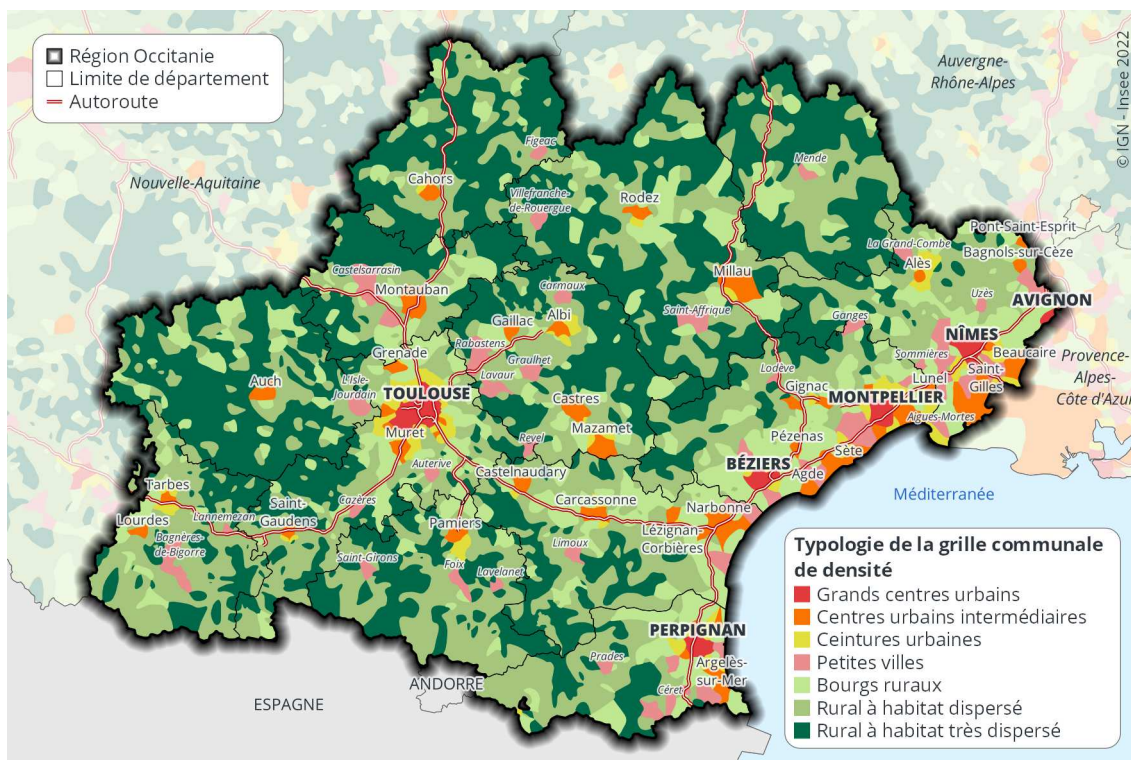


► 3E. La grille communale de densité à 7 niveaux et l'espace rural (définition 2022)



	Communes		Population au 1 ^{er} janvier 2019		Taux d'évolution annuel moyen de la population 2013-2019 (en %)
	Nombre	Répartition (en %)	Nombre	Répartition (en %)	
Communes denses - Grands centres urbains	31	0,7	1 497 752	25,2	1,1
Communes de densité intermédiaire	336	7,5	2 105 424	35,5	0,8
Centres urbains intermédiaires	55	1,2	979 209	16,5	0,6
Ceintures urbaines	159	3,6	594 529	10,0	1,2
Petites villes	122	2,7	531 686	9,0	0,6
Communes rurales	4 087	91,8	2 330 009	39,3	0,5
Bourgs ruraux	567	12,7	1 161 076	19,6	0,7
Rural à habitat dispersé	1 829	41,1	837 094	14,1	0,4
Rural à habitat très dispersé	1 691	38,0	331 839	5,6	-0,0
Occitanie	4 454	100,0	5 933 185	100,0	0,7

Source : Insee, recensements de la population, géographie au 1^{er} janvier 2022

Départements	Population de l'espace rural 2019	Part dans la population totale 2019 (en %)	Taux d'évolution annuel moyen de la population 2013-2019 (en %)	
			Rurale	Totale
48 - Lozère	64 286	83,9	-0,2	-0,0
32 - Gers	160 132	83,7	-0,0	0,1
46 - Lot	140 793	80,9	-0,0	0,0
12 - Aveyron	194 559	69,6	0,1	0,1
82 - Tarn-et-Garonne	165 216	63,4	0,5	0,7
09 - Ariège	93 148	60,8	0,1	0,1
11 - Aude	201 307	53,8	0,4	0,4
65 - Hautes-Pyrénées	121 457	52,9	0,0	0,1
81 - Tarn	175 090	44,9	0,4	0,3
30 - Gard	262 091	35,0	0,4	0,3
66 - Pyrénées-Orientales	151 835	31,6	0,7	0,6
31 - Haute-Garonne	329 474	23,5	1,1	1,3
34 - Hérault	270 621	23,0	1,0	1,2
Occitanie	2 330 009	39,3	0,5	0,7
France (hors Mayotte)	21 898 671	32,7	0,2	0,4
France métropolitaine	21 679 453	33,3	0,2	0,4

Source : Insee, recensements de la population, géographie au 1^{er} janvier 2022