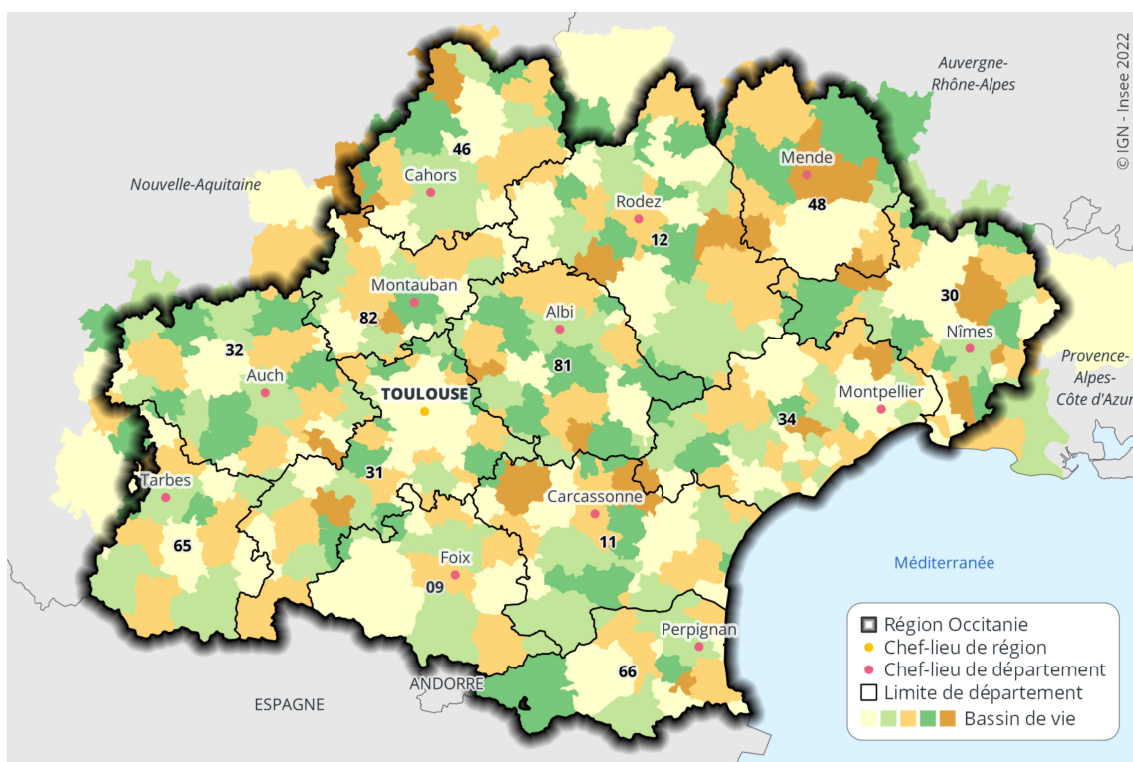


### ► 3D. Les bassins de vie (définition 2012)



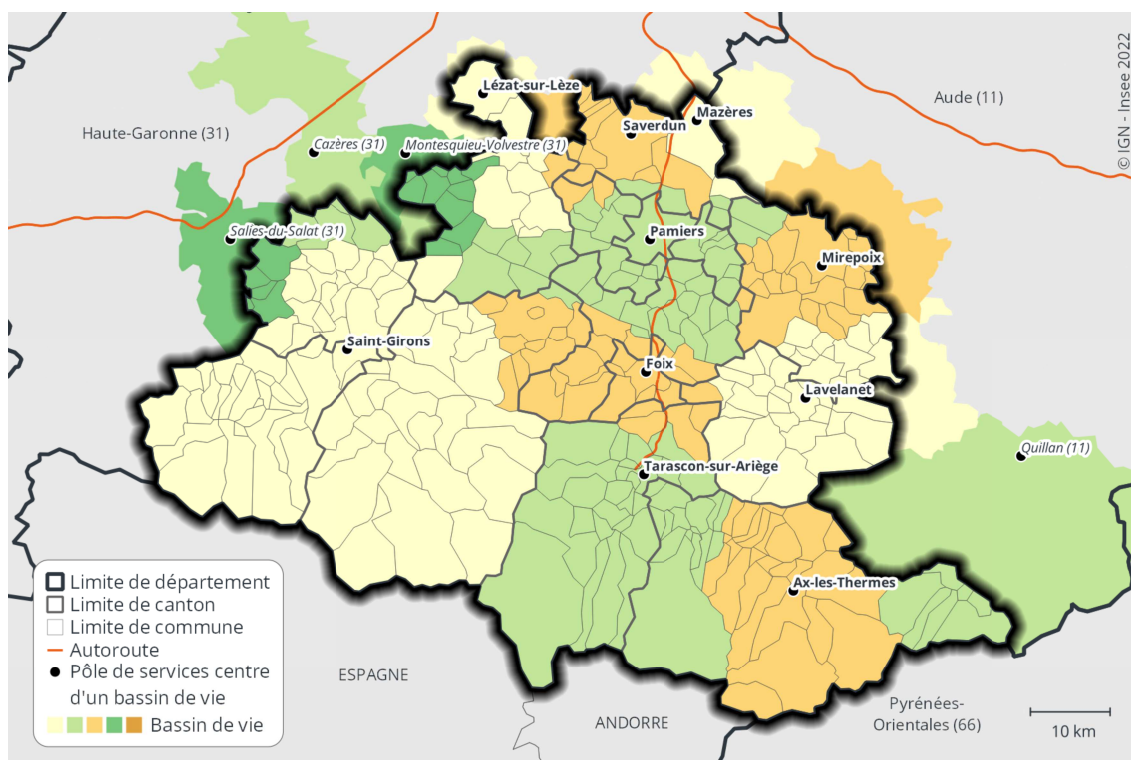
Départements	Nombre de bassins de vie...			Nombre de communes au 1 <sup>er</sup> janvier 2022...	
	... intégralement situés dans le département	... majoritairement * situés dans le département	Total	... rattachées à un bassin de vie du département **	... du département
09 - Ariège	5	5	10	356	327
11 - Aude	11	3	14	383	433
12 - Aveyron	14	7	21	300	285
30 - Gard	12	11	23	362	351
31 - Haute-Garonne	13	15	28	704	586
32 - Gers	9	8	17	405	461
34 - Hérault	25	7	32	335	342
46 - Lot	4	8	12	320	313
48 - Lozère	3	3	6	166	152
65 - Hautes-Pyrénées	6	5	11	428	469
66 - Pyrénées-Orientales	11	2	13	235	226
81 - Tarn	10	6	16	290	314
82 - Tarn-et-Garonne	5	7	12	188	195
<b>Ensemble</b>	<b>128</b>	<b>87</b>	<b>215</b>	<b>4 472</b>	<b>4 454</b>
Bassins de vie minoritairement situés en Occitanie	///	///	17	///	///
<b>Occitanie</b>	<b>128</b>	<b>87</b>	<b>232</b>	<b>4 472</b>	<b>4 454</b>

\* La majorité de la population du bassin réside dans le département. Par exemple, le bassin de vie de Mazères dont la population est répartie ainsi : 42 % en Ariège, 30 % dans l'Aude et 28 % en Haute-Garonne, est rattaché au département de l'Ariège.

\*\* Y compris un bassin de vie majoritairement situé dans le département.

Source : Insee, code officiel géographique au 1<sup>er</sup> janvier 2022

## Les bassins de vie de l'Ariège

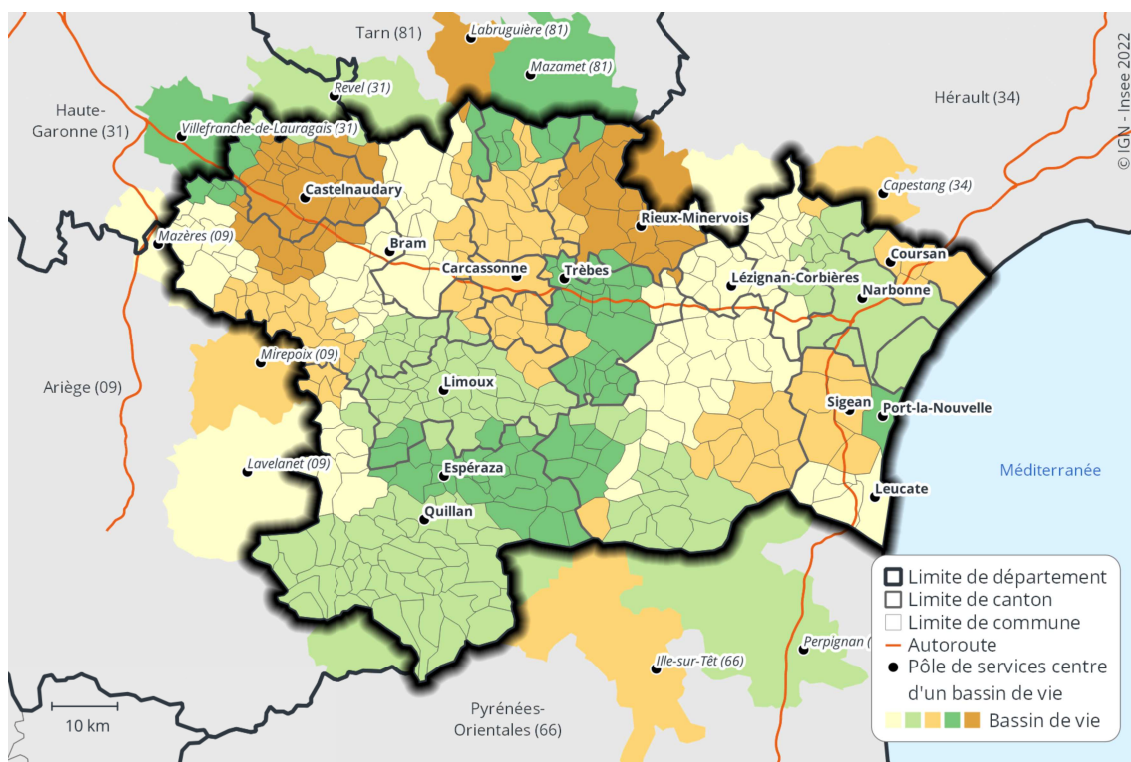


Ariège	Population municipale au 1 <sup>er</sup> janvier			TEAMP * (en %)		Superficie (km <sup>2</sup> )	Densité au 1 <sup>er</sup> janv. 2019 (hab./km <sup>2</sup> )	Nombre de communes au 1 <sup>er</sup> janv. 2022	Bassin de vie intégralement situé dans le département
	2019	2013	2008	2013- 2019	2008- 2013				
Pamiers	<b>43 145</b>	42 101	39 969	0,4	1,0	520	83	49	Oui
Saint-Girons	<b>25 418</b>	25 145	25 225	0,2	-0,1	1 434	18	76	Oui
Foix	<b>21 152</b>	21 201	20 971	-0,0	0,2	378	56	32	Oui
Lavelanet	<b>20 529</b>	21 340	22 054	-0,6	-0,7	555	37	43	Non
Tarascon-sur-Ariège	<b>11 000</b>	11 602	11 668	-0,9	-0,1	756	15	40	Oui
Mazères	<b>9 836</b>	9 566	8 753	0,5	1,8	256	38	16	Non
Saverdun	<b>9 583</b>	9 182	8 782	0,7	0,9	220	43	15	Non
Lézat-sur-Lèze	<b>9 481</b>	9 165	8 665	0,6	1,1	237	40	16	Non
Mirepoix	<b>9 469</b>	9 261	9 113	0,4	0,3	425	22	44	Non
Ax-les-Thermes	<b>3 994</b>	4 066	4 222	-0,3	-0,8	474	8	25	Oui

\* TEAMP = taux d'évolution annuel moyen de la population

Source : Insee, recensements de la population, géographie au 1<sup>er</sup> janvier 2022

## Les bassins de vie de l'Aude

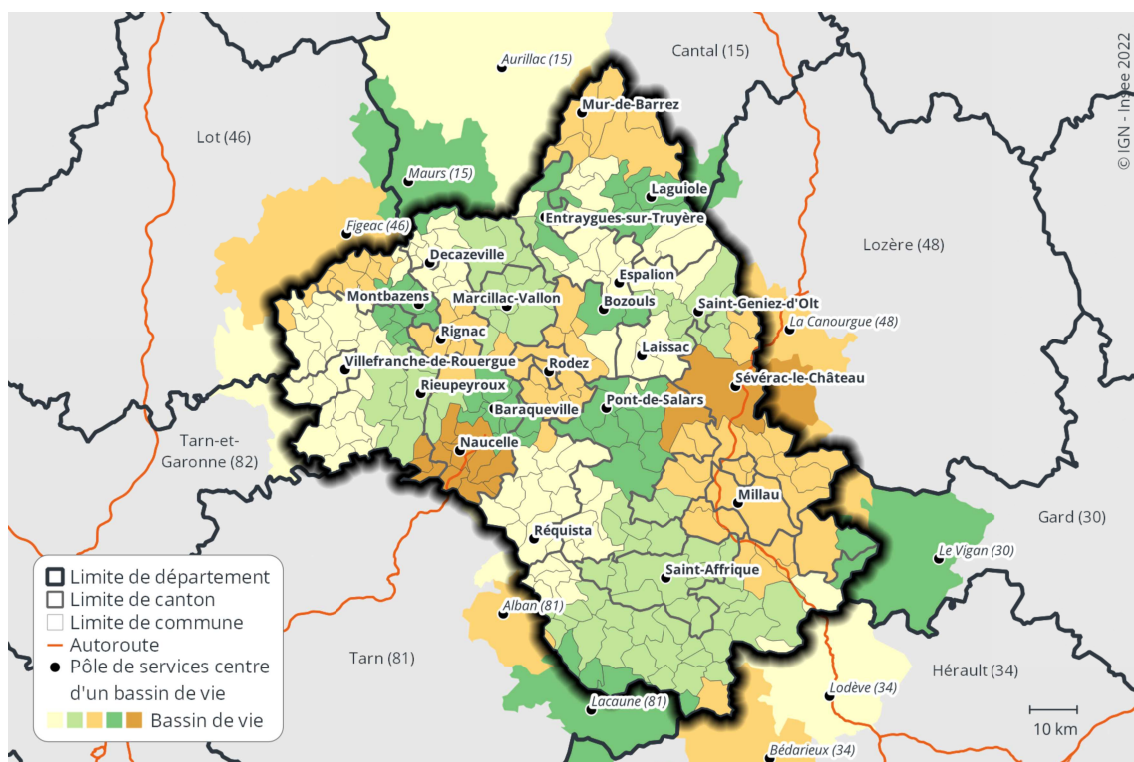


Aude	Population municipale au 1 <sup>er</sup> janvier			TEAMP * (en %)		Superficie (km <sup>2</sup> )	Densité au 1 <sup>er</sup> janv. 2019 (hab./km <sup>2</sup> )	Nombre de communes au 1 <sup>er</sup> janv. 2022	Bassin de vie intégralement situé dans le département
	2019	2013	2008	2013- 2019	2008- 2013				
Carcassonne	<b>81 885</b>	80 084	78 029	0,4	0,5	517	158	44	Oui
Narbonne	<b>81 215</b>	76 968	73 835	0,9	0,8	362	224	12	Oui
Lézignan-Corbières	<b>46 517</b>	45 067	41 183	0,5	1,8	851	55	59	Non
Castelnaudary	<b>25 619</b>	24 585	23 855	0,7	0,6	388	66	32	Oui
Limoux	<b>23 916</b>	24 023	23 030	-0,1	0,8	507	47	50	Oui
Bram	<b>18 813</b>	18 791	17 563	0,0	1,4	408	46	28	Oui
Coursan	<b>17 008</b>	17 029	15 771	-0,0	1,5	116	147	5	Oui
Trèbes	<b>14 065</b>	13 865	13 611	0,2	0,4	271	52	25	Oui
Rieux-Minervois	<b>13 499</b>	13 470	12 900	0,0	0,9	356	38	19	Non
Sigean	<b>13 078</b>	12 913	12 215	0,2	1,1	393	33	15	Oui
Quillan	<b>8 967</b>	9 487	9 910	-0,9	-0,9	873	10	54	Non
Espéraza	<b>7 657</b>	7 887	7 879	-0,5	0,0	437	18	34	Oui
Leucate	<b>6 952</b>	6 424	5 630	1,3	2,7	99	70	5	Oui
Port-la-Nouvelle	<b>5 795</b>	5 644	5 603	0,4	0,1	29	203	1	Oui

\* TEAMP = taux d'évolution annuel moyen de la population

Source : Insee, recensements de la population, géographie au 1<sup>er</sup> janvier 2022

## Les bassins de vie de l'Aveyron

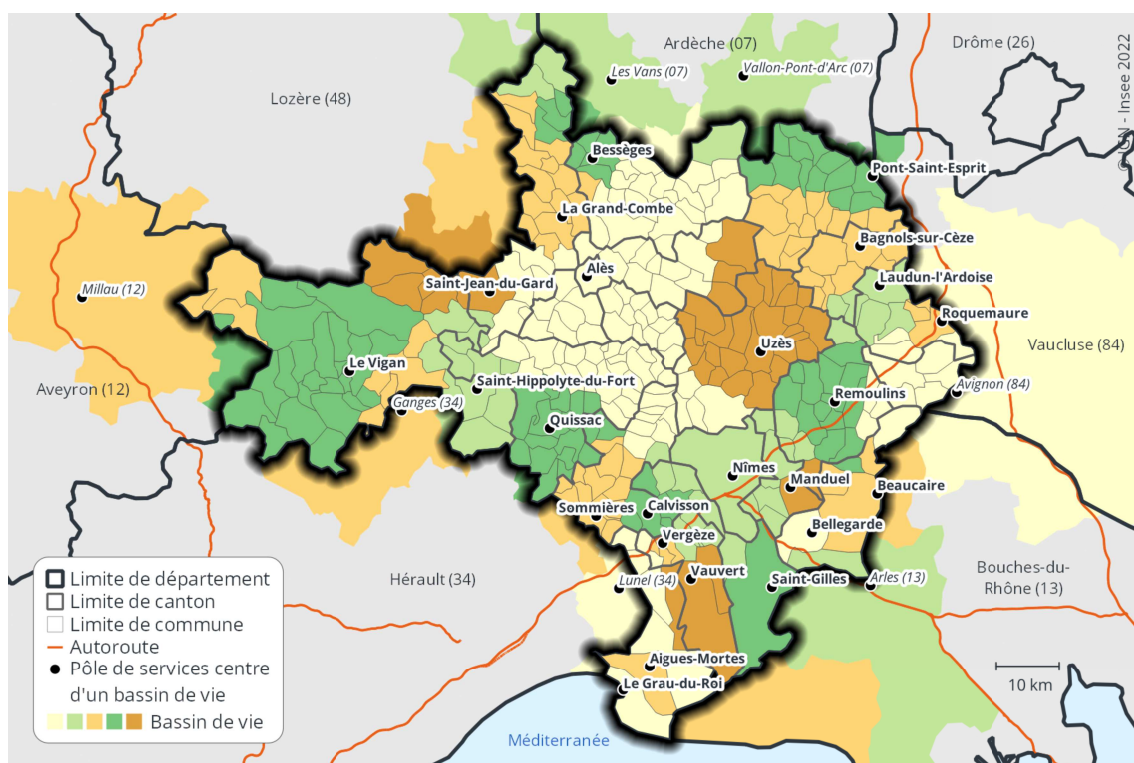


Aveyron	Population municipale au 1 <sup>er</sup> janvier			TEAMP * (en %)		Superficie (km <sup>2</sup> )	Densité au 1 <sup>er</sup> janv. 2019 (hab./km <sup>2</sup> )	Nombre de communes au 1 <sup>er</sup> janv. 2022	Bassin de vie intégralement situé dans le département
	2019	2013	2008	2013- 2019	2008- 2013				
Rodez	<b>62 712</b>	60 685	59 222	0,5	0,5	383	164	13	Oui
Millau	<b>35 640</b>	34 787	34 255	0,4	0,3	1 074	33	29	Non
Villefranche-de-Rouergue	<b>31 620</b>	31 723	31 172	-0,1	0,4	980	32	44	Non
Saint-Affrique	<b>22 655</b>	22 812	22 867	-0,1	-0,0	1 331	17	42	Oui
Decazeville	<b>19 699</b>	20 899	21 555	-1,0	-0,6	221	89	15	Non
Marcillac-Vallon	<b>12 711</b>	12 491	12 312	0,3	0,3	455	28	14	Oui
Espalion	<b>12 120</b>	12 144	12 500	-0,0	-0,6	565	21	17	Oui
Réquista	<b>11 529</b>	11 848	12 206	-0,5	-0,6	699	16	27	Non
Baraqueville	<b>9 336</b>	9 009	8 470	0,6	1,2	194	48	8	Oui
Rieupeyroux	<b>6 560</b>	6 838	7 046	-0,7	-0,6	317	21	9	Oui
Laissac	<b>6 382</b>	6 094	5 746	0,8	1,2	212	30	6	Oui
Naucelle	<b>6 169</b>	6 215	6 232	-0,1	-0,1	263	23	12	Oui
Sévérac-le-Château	<b>5 685</b>	5 703	5 587	-0,1	0,4	447	13	3	Non
Rignac	<b>5 677</b>	5 504	5 211	0,5	1,1	193	29	8	Oui
Pont-de-Salars	<b>5 248</b>	5 307	5 226	-0,2	0,3	362	14	8	Oui
Montbazens	<b>5 175</b>	5 150	4 884	0,1	1,1	143	36	10	Oui
Mur-de-Barrez	<b>5 091</b>	5 195	5 536	-0,3	-1,3	394	13	9	Non
Saint-Geniez-d'Olt	<b>4 223</b>	4 204	4 247	0,1	-0,2	257	16	9	Oui
Laguiole	<b>3 469</b>	3 601	3 721	-0,6	-0,7	337	10	11	Non
Bozouls	<b>3 457</b>	3 258	3 222	1,0	0,2	95	36	2	Oui
Entraygues-sur-Truyère	<b>2 082</b>	2 240	2 465	-1,2	-1,9	118	18	4	Oui

\* TEAMP = taux d'évolution annuel moyen de la population

Source : Insee, recensements de la population, géographie au 1<sup>er</sup> janvier 2022

## Les bassins de vie du Gard



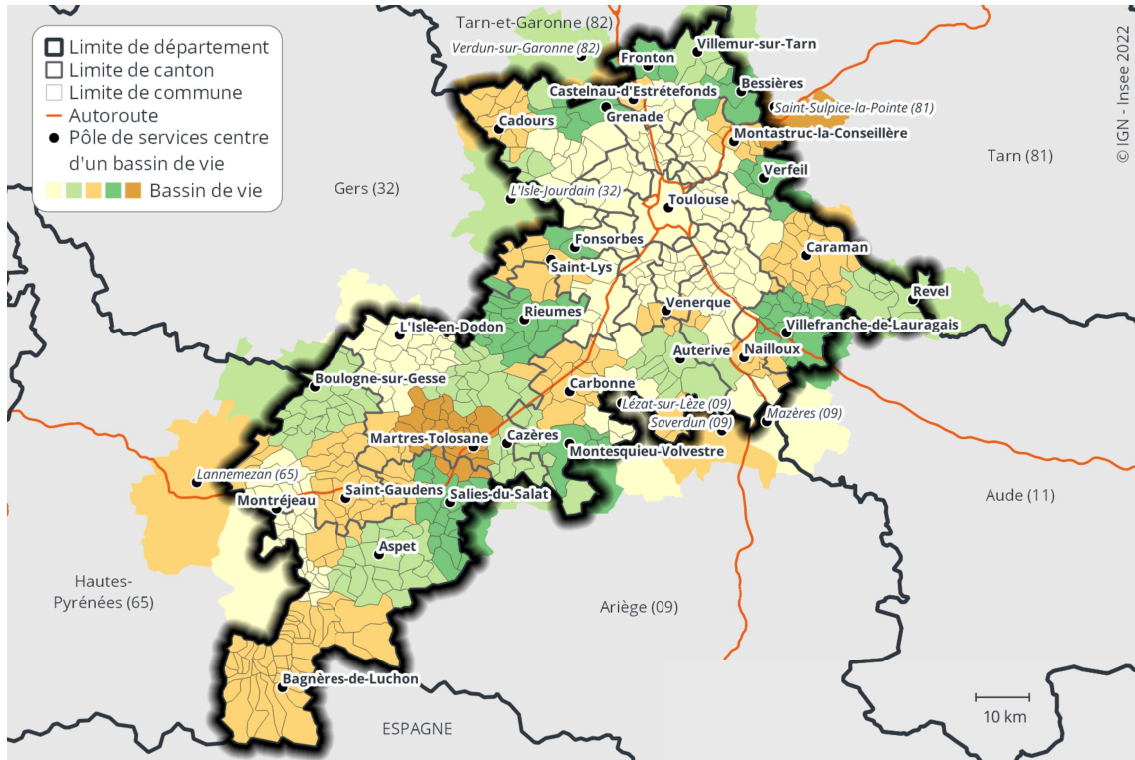
Gard *	Population municipale au 1 <sup>er</sup> janvier			TEAMP ** (en %)		Superficie (km <sup>2</sup> )	Densité au 1 <sup>er</sup> janv. 2019 (hab./km <sup>2</sup> )	Nombre de communes au 1 <sup>er</sup> janv. 2022	Bassin de vie intégralement situé dans le département
	2019	2013	2008	2013- 2019	2008- 2013				
Nîmes	<b>216 152</b>	216 112	202 727	0,0	1,3	399	542	19	Oui
Alès	<b>153 546</b>	148 172	141 006	0,6	1,0	1 243	123	103	Non
Beaucaire	<b>38 679</b>	36 651	34 979	0,9	0,9	220	176	6	Non
Bagnols-sur-Cèze	<b>35 158</b>	34 793	34 450	0,2	0,2	308	114	21	Oui
Uzès	<b>26 108</b>	26 188	24 668	-0,1	1,2	425	61	29	Oui
Pont-Saint-Esprit	<b>24 588</b>	24 239	22 997	0,2	1,1	241	102	17	Non
Sommières	<b>21 872</b>	20 354	18 929	1,2	1,5	185	118	21	Non
Remoulins	<b>21 654</b>	21 075	19 159	0,5	1,9	201	108	14	Oui
Vauvert	<b>19 014</b>	18 015	17 165	0,9	1,0	168	113	3	Oui
La Grand-Combe	<b>17 430</b>	17 874	17 547	-0,4	0,4	446	39	24	Non
Laudun-l'Ardoise	<b>16 617</b>	15 801	14 252	0,8	2,1	124	134	8	Oui
Calvisson	<b>14 163</b>	12 804	11 771	1,7	1,7	73	195	7	Oui
Saint-Gilles	<b>13 931</b>	13 641	13 507	0,4	0,2	154	91	1	Oui
Le Vigan	<b>12 672</b>	12 929	12 986	-0,3	-0,1	652	19	26	Non
Quissac	<b>11 449</b>	10 590	9 295	1,3	2,6	219	52	18	Non
Manduel	<b>11 040</b>	10 426	9 124	1,0	2,7	42	263	2	Oui
Aigues-Mortes	<b>10 704</b>	11 043	10 185	-0,5	1,6	432	25	2	Non
Vergèze	<b>9 157</b>	8 894	7 802	0,5	2,7	17	526	3	Oui
Roquemaure	<b>9 063</b>	8 760	8 443	0,6	0,7	39	234	3	Oui
Saint-Hippolyte-du-Fort	<b>8 365</b>	8 415	7 920	-0,1	1,2	248	34	14	Non
Bellegarde	<b>7 353</b>	6 559	6 183	1,9	1,2	45	164	1	Oui
Bessèges	<b>6 068</b>	6 455	6 448	-1,0	0,0	111	55	9	Non
Saint-Jean-du-Gard	<b>4 813</b>	5 193	5 160	-1,3	0,1	284	17	11	Non

\* Le bassin de vie du Grau-du-Roi dont le pôle de services est situé dans le Gard (Occitanie), est rattaché au département de l'Hérault (Occitanie) car la majorité des habitants y résident.

\*\* TEAMP = taux d'évolution annuel moyen de la population

Source : Insee, recensements de la population, géographie au 1<sup>er</sup> janvier 2022

## Les bassins de vie de la Haute-Garonne



## Les bassins de vie de la Haute-Garonne

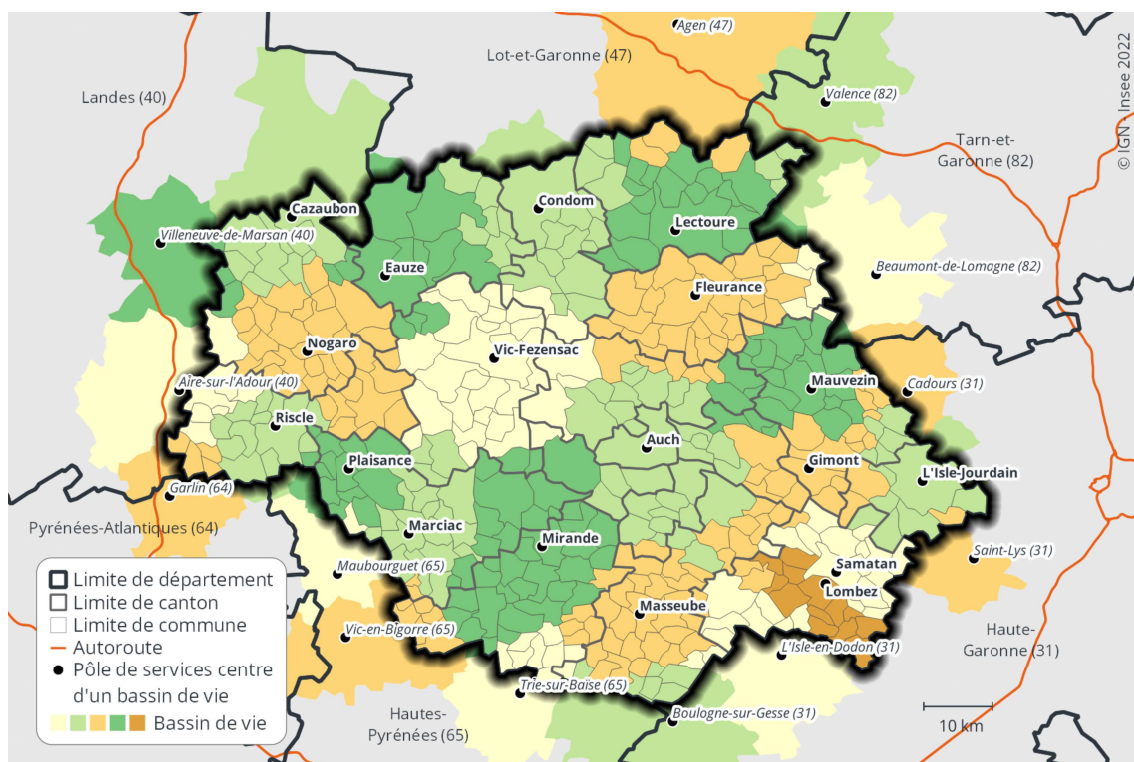
Haute-Garonne *	Population municipale au 1 <sup>er</sup> janvier			TEAMP ** (en %)		Superficie (km <sup>2</sup> )	Densité au 1 <sup>er</sup> janv. 2019 (hab./km <sup>2</sup> )	Nombre de communes au 1 <sup>er</sup> janv. 2022	Bassin de vie intégralement situé dans le département
	2019	2013	2008	2013- 2019	2008- 2013				
Toulouse	<b>1 077 544</b>	991 355	930 768	1,4	1,3	1 412	763	125	Oui
Saint-Gaudens	<b>27 451</b>	26 904	26 546	0,3	0,3	394	70	40	Oui
Carbonne	<b>20 433</b>	19 279	17 810	1,0	1,6	189	108	14	Oui
Revel	<b>20 314</b>	19 820	19 184	0,4	0,7	335	61	23	Non
Auterive	<b>19 695</b>	18 268	16 637	1,3	1,9	206	96	12	Oui
Montréjeau	<b>19 675</b>	19 611	19 230	0,1	0,4	490	40	74	Non
Saint-Lys	<b>18 949</b>	17 543	16 140	1,3	1,7	144	132	11	Non
Fonsorbes	<b>18 063</b>	16 975	15 087	1,0	2,4	39	460	2	Oui
Cazères	<b>16 151</b>	15 975	14 560	0,2	1,9	382	42	34	Non
Villefranche-de-Lauragais	<b>15 694</b>	14 606	13 737	1,2	1,2	230	68	28	Non
Rieumes	<b>14 496</b>	13 753	12 881	0,9	1,3	213	68	16	Oui
Grenade	<b>13 427</b>	12 539	11 066	1,1	2,5	91	147	5	Oui
Villemur-sur-Tarn	<b>12 671</b>	11 823	10 626	1,2	2,2	220	58	14	Non
Venerque	<b>11 513</b>	10 121	9 361	2,2	1,6	65	176	8	Oui
Bessières	<b>11 044</b>	9 912	8 470	1,8	3,2	95	116	6	Non
Caraman	<b>10 485</b>	9 684	9 233	1,3	1,0	238	44	29	Non
Salies-du-Salat	<b>10 206</b>	10 104	10 034	0,2	0,1	221	46	27	Non
Martres-Tolosane	<b>9 253</b>	9 093	8 642	0,3	1,0	198	47	22	Oui
Boulogne-sur-Gesse	<b>8 634</b>	8 831	8 769	-0,4	0,1	408	21	51	Non
Montastruc-la-Conseillère	<b>8 550</b>	7 902	7 420	1,3	1,3	64	134	7	Oui
Fronton	<b>8 507</b>	7 743	7 268	1,6	1,3	64	132	3	Non
Bagnères-de-Luchon	<b>8 215</b>	8 616	8 948	-0,8	-0,8	491	17	49	Oui
Verfeil	<b>6 733</b>	6 266	5 585	1,2	2,3	98	69	8	Non
L'Isle-en-Dodon	<b>6 511</b>	6 774	6 791	-0,7	-0,1	357	18	35	Non
Cadours	<b>6 165</b>	6 084	5 445	0,2	2,2	173	36	19	Non
Nailloux	<b>5 439</b>	4 772	3 499	2,2	6,4	58	94	6	Oui
Montesquieu-Volvestre	<b>5 288</b>	5 336	4 885	-0,2	1,8	157	34	14	Non
Aspet	<b>5 083</b>	5 162	4 978	-0,3	0,7	254	20	22	Oui

\* Le bassin de vie de Castelnau-d'Estrétefonds dont le pôle de services est situé en Haute-Garonne (Occitanie), est rattaché au département du Tarn-et-Garonne (Occitanie) car la majorité des habitants y résident.

\*\* TEAMP = taux d'évolution annuel moyen de la population

Source : Insee, recensements de la population, géographie au 1<sup>er</sup> janvier 2022

## Les bassins de vie du Gers



Gers *	Population municipale au 1 <sup>er</sup> janvier			TEAMP ** (en %)		Superficie (km <sup>2</sup> )	Densité au 1 <sup>er</sup> janv. 2019 (hab./km <sup>2</sup> )	Nombre de communes au 1 <sup>er</sup> janv. 2022	Bassin de vie intégralement situé dans le département
	2019	2013	2008	2013-2019	2008-2013				
Auch	<b>36 035</b>	35 585	34 571	0,2	0,6	499	72	30	Oui
L'Isle-Jourdain	<b>17 395</b>	15 858	14 150	1,6	2,3	250	70	18	Non
Fleurance	<b>14 218</b>	14 483	14 031	-0,3	0,6	432	33	35	Oui
Condom	<b>14 095</b>	14 819	15 052	-0,8	-0,3	495	28	25	Non
Mirande	<b>12 272</b>	12 752	12 871	-0,6	-0,2	532	23	38	Non
Vic-Fezensac	<b>11 338</b>	11 461	11 494	-0,2	-0,1	552	21	32	Oui
Gimont	<b>9 943</b>	9 574	9 128	0,6	1,0	317	31	25	Oui
Eauze	<b>9 827</b>	9 634	9 647	0,3	-0,0	340	29	13	Non
Nogaro	<b>9 281</b>	9 188	9 121	0,2	0,1	428	22	35	Oui
Lectoure	<b>7 552</b>	7 658	7 625	-0,2	0,1	346	22	19	Non
Mauvezin	<b>7 114</b>	7 054	6 494	0,1	1,7	297	24	24	Non
Masseube	<b>6 456</b>	6 549	6 545	-0,2	0,0	308	21	30	Oui
Samatan	<b>5 245</b>	5 196	4 917	0,2	1,1	168	31	16	Oui
Riscle	<b>4 972</b>	4 963	5 008	0,0	-0,2	182	27	16	Non
Plaisance	<b>4 799</b>	5 043	4 954	-0,8	0,4	170	28	15	Non
Lombez	<b>3 913</b>	3 778	3 468	0,6	1,7	132	30	13	Oui
Marcillac	<b>3 268</b>	3 418	3 531	-0,7	-0,6	242	14	21	Oui

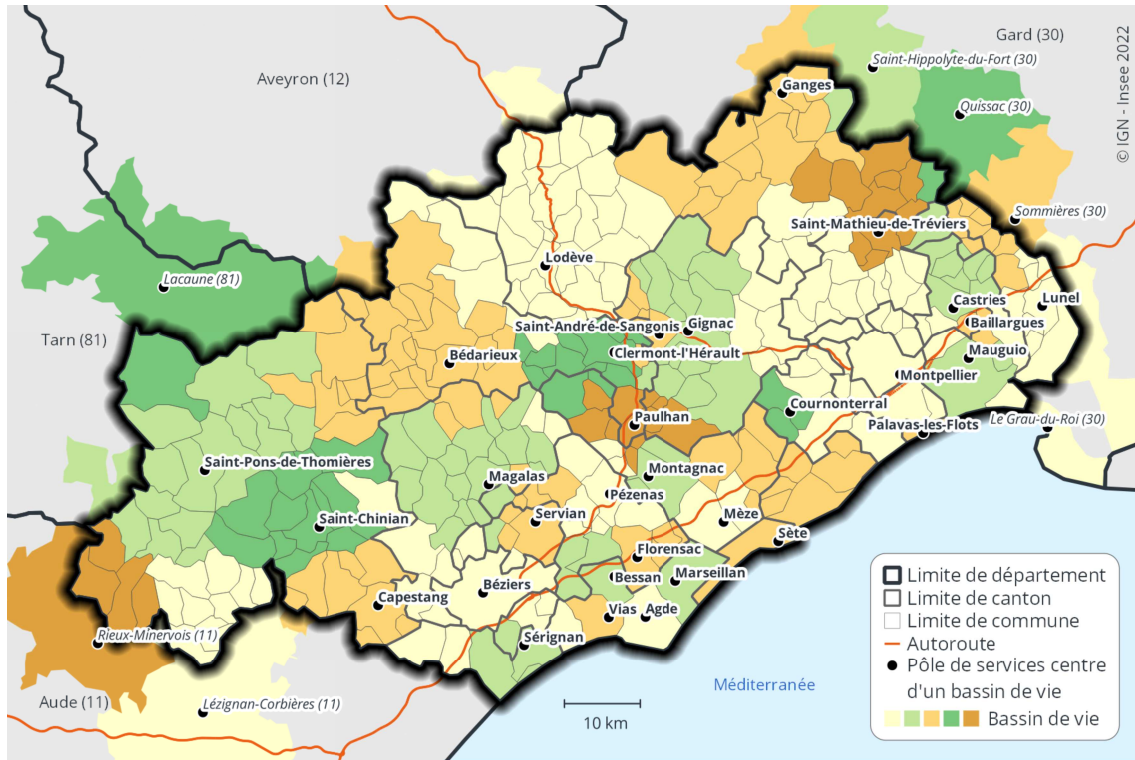
\* Le bassin de vie de Cazaubon dont le pôle de services est situé dans le Gers (Occitanie), est rattaché au département des Landes (Nouvelle-Aquitaine) car la majorité des habitants y résident.

\*\* TEAMP = taux d'évolution annuel moyen de la population

Source : Insee, recensements de la population, géographie au 1<sup>er</sup> janvier 2022



## Les bassins de vie de l'Hérault



## Les bassins de vie de l'Hérault

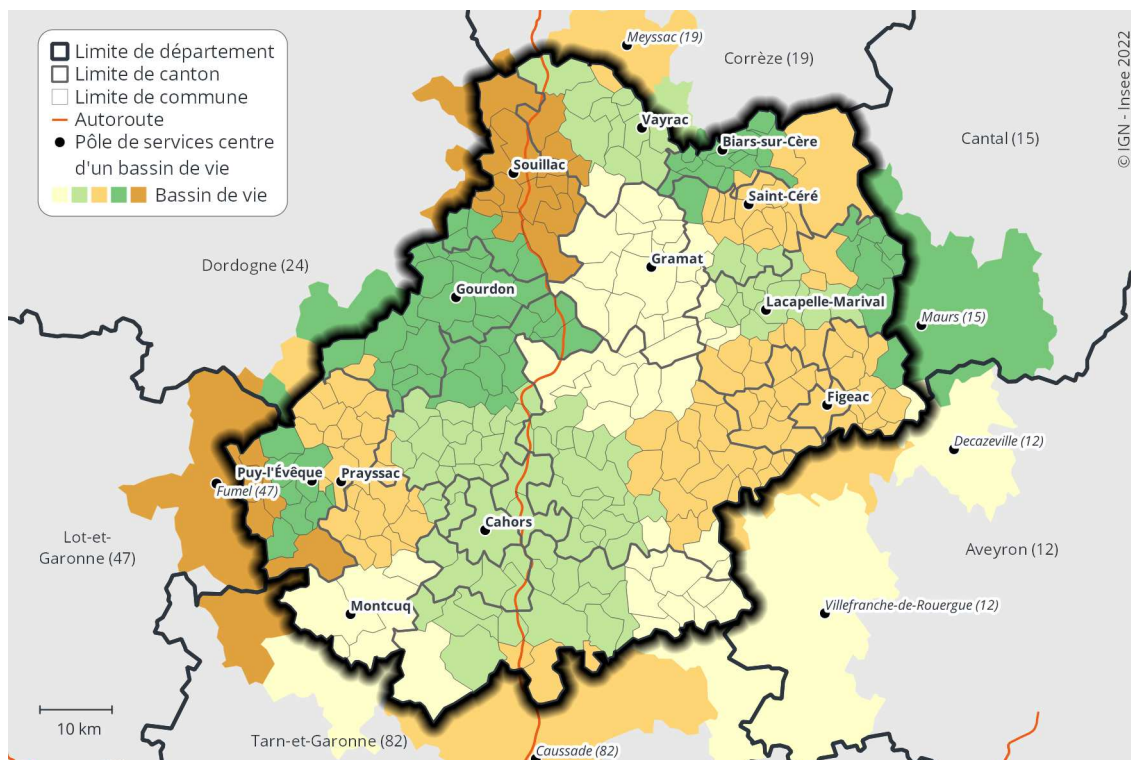
Hérault *	Population municipale au 1 <sup>er</sup> janvier			TEAMP ** (en %)		Superficie (km <sup>2</sup> )	Densité au 1 <sup>er</sup> janv. 2019 (hab./km <sup>2</sup> )	Nombre de communes au 1 <sup>er</sup> janv. 2022	Bassin de vie intégralement situé dans le département
	2019	2013	2008	2013- 2019	2008- 2013				
Montpellier	<b>496 894</b>	448 001	415 011	1,7	1,5	661	752	40	Oui
Béziers	<b>124 606</b>	118 803	112 356	0,8	1,1	337	370	15	Oui
Sète	<b>104 144</b>	103 268	97 920	0,1	1,1	208	501	11	Oui
Lunel	<b>68 780</b>	64 326	60 758	1,1	1,1	281	245	15	Non
Agde	<b>29 600</b>	25 253	22 487	2,7	2,3	51	583	1	Oui
Magalas	<b>23 781</b>	22 423	19 851	1,0	2,5	279	85	19	Oui
Gignac	<b>22 882</b>	21 547	19 970	1,0	1,5	292	78	15	Oui
Bédarieux	<b>21 888</b>	22 463	22 141	-0,4	0,3	591	37	32	Non
Castries	<b>20 953</b>	18 595	17 251	2,0	1,5	104	201	9	Oui
Pézenas	<b>20 414</b>	20 137	19 063	0,2	1,1	141	145	10	Oui
Sérignan	<b>19 918</b>	18 742	17 280	1,0	1,6	81	247	4	Oui
Mauguio	<b>18 655</b>	18 218	17 102	0,4	1,3	58	323	2	Oui
Le Grau-du-Roi	<b>17 115</b>	16 926	16 462	0,2	0,6	65	262	2	Non
Lodève	<b>16 640</b>	16 286	15 459	0,4	1,0	706	24	33	Non
Paulhan	<b>16 238</b>	14 586	12 443	1,8	3,2	112	145	13	Oui
Mèze	<b>14 498</b>	12 789	12 592	2,1	0,3	51	287	2	Oui
Ganges	<b>14 405</b>	14 104	13 119	0,4	1,5	407	35	19	Non
Clermont-l'Hérault	<b>13 811</b>	12 909	11 255	1,1	2,8	139	99	12	Oui
Baillargues	<b>13 616</b>	11 927	11 198	2,2	1,3	21	660	3	Oui
Capestang	<b>13 588</b>	13 097	12 077	0,6	1,6	164	83	9	Non
Servian	<b>13 570</b>	11 937	10 678	2,2	2,3	91	150	7	Oui
Saint-Mathieu-de-Trévières	<b>11 327</b>	10 258	9 823	1,7	0,9	174	65	11	Oui
Bessan	<b>10 834</b>	9 829	9 285	1,6	1,1	73	148	3	Oui
Cournonterral	<b>9 877</b>	8 788	7 813	2,0	2,4	41	243	2	Oui
Saint-André-de-Sangonis	<b>9 346</b>	8 459	7 606	1,7	2,1	47	201	6	Oui
Florensac	<b>9 159</b>	8 657	8 120	0,9	1,3	56	165	3	Oui
Saint-Pons-de-Thomières	<b>8 037</b>	8 254	8 440	-0,4	-0,4	511	16	18	Non
Marseillan	<b>7 734</b>	7 848	7 738	-0,2	0,3	52	150	1	Oui
Palavas-les-Flots	<b>5 844</b>	6 224	6 034	-1,0	0,6	2	2 455	1	Oui
Vias	<b>5 717</b>	5 467	5 422	0,7	0,2	32	176	1	Oui
Montagnac	<b>5 456</b>	5 033	4 609	1,4	1,8	61	90	3	Oui
Saint-Chinian	<b>5 364</b>	5 367	5 109	-0,0	1,0	274	20	13	Oui

\* Le bassin de vie du Grau-du-Roi dont le pôle de services est situé dans le Gard (Occitanie), est rattaché au département de l'Hérault (Occitanie) car la majorité des habitants y résident.

\*\* TEAMP = taux d'évolution annuel moyen de la population

Source : Insee, recensements de la population, géographie au 1<sup>er</sup> janvier 2022

## Les bassins de vie du Lot

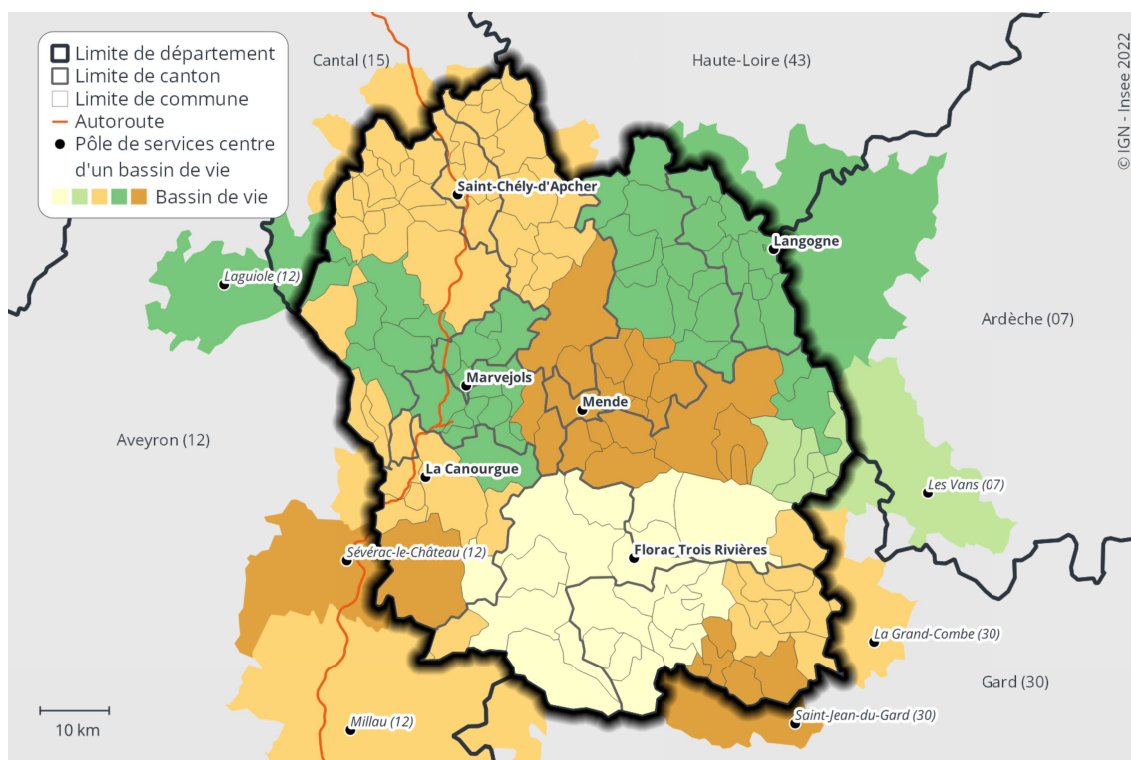


Lot	Population municipale au 1 <sup>er</sup> janvier			TEAMP * (en %)		Superficie (km <sup>2</sup> )	Densité au 1 <sup>er</sup> janv. 2019 (hab./km <sup>2</sup> )	Nombre de communes au 1 <sup>er</sup> janv. 2022	Bassin de vie intégralement situé dans le département
	2019	2013	2008	2013-2019	2008-2013				
Cahors	<b>49 995</b>	48 853	47 773	0,4	0,4	1 048	48	60	Oui
Figeac	<b>33 700</b>	32 976	32 508	0,4	0,3	793	43	57	Non
Gourdon	<b>17 038</b>	17 420	17 568	-0,4	-0,2	635	27	38	Non
Souillac	<b>11 825</b>	12 122	12 285	-0,4	-0,3	372	32	22	Non
Gramat	<b>11 804</b>	12 005	11 762	-0,3	0,4	637	19	30	Oui
Prayssac	<b>11 498</b>	11 480	11 567	0,0	-0,2	353	33	26	Non
Vayrac	<b>9 227</b>	9 276	9 281	-0,1	-0,0	239	39	16	Non
Biars-sur-Cère	<b>9 143</b>	9 023	8 821	0,2	0,5	134	68	16	Non
Montcuq	<b>9 006</b>	9 287	9 317	-0,5	-0,1	450	20	13	Non
Saint-Céré	<b>8 921</b>	9 080	9 283	-0,3	-0,4	320	28	17	Oui
Lacapelle-Marival	<b>5 395</b>	5 534	5 461	-0,4	0,3	180	30	16	Oui
Puy-l'Évêque	<b>4 677</b>	4 856	4 955	-0,6	-0,4	136	35	9	Non

\* TEAMP = taux d'évolution annuel moyen de la population

Source : Insee, recensements de la population, géographie au 1<sup>er</sup> janvier 2022

## Les bassins de vie de la Lozère



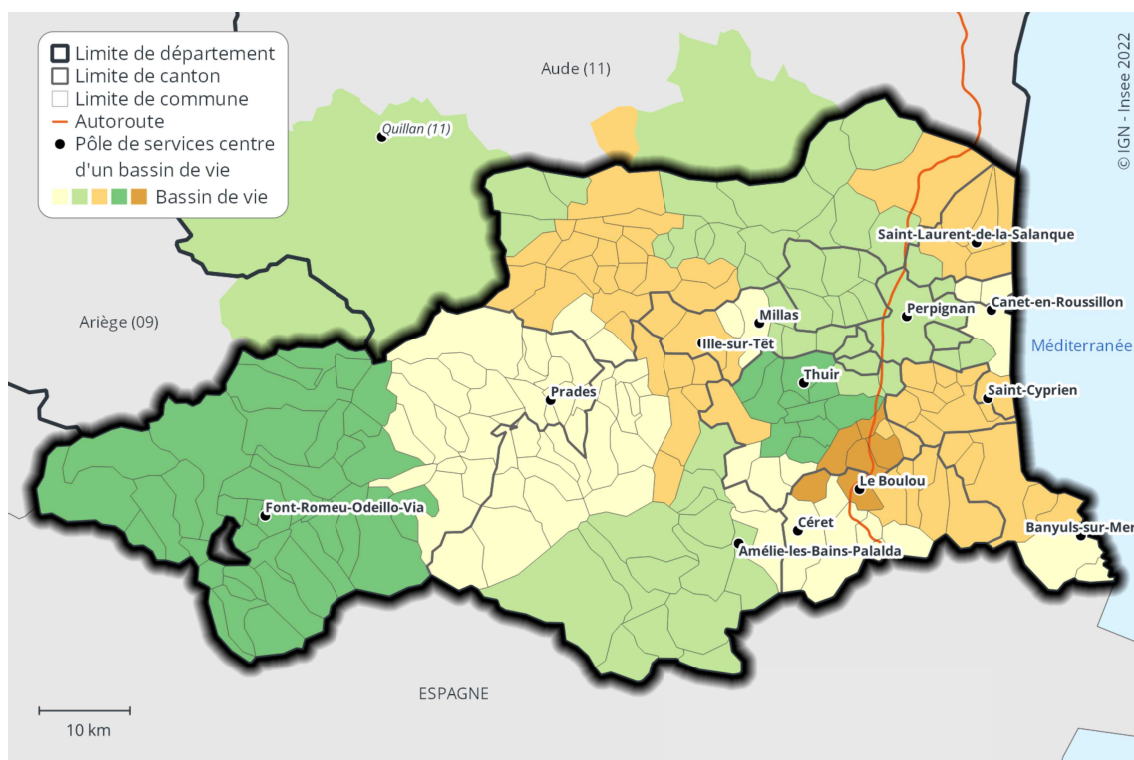
Lozère	Population municipale au 1 <sup>er</sup> janvier			TEAMP * (en %)		Superficie (km <sup>2</sup> )	Densité au 1 <sup>er</sup> janv. 2019 (hab./km <sup>2</sup> )	Nombre de communes au 1 <sup>er</sup> janv. 2022	Bassin de vie intégralement situé dans le département
	2019	2013	2008	2013-2019	2008-2013				
Mende	<b>21 032</b>	20 131	20 316	0,7	-0,2	790	27	19	Oui
Saint-Chély-d'Apcher	<b>17 301</b>	17 487	17 976	-0,2	-0,6	1 137	15	43	Non
Langogne	<b>13 506</b>	13 975	14 371	-0,6	-0,6	1 435	9	53	Non
Marvejols	<b>12 632</b>	12 804	12 525	-0,2	0,4	551	23	20	Oui
Florac Trois Rivières	<b>7 721</b>	7 885	7 882	-0,3	0,0	1 123	7	20	Oui
La Canourgue	<b>5 769</b>	5 703	5 689	0,2	0,0	350	17	11	Non

\* TEAMP = taux d'évolution annuel moyen de la population

Source : Insee, recensements de la population, géographie au 1<sup>er</sup> janvier 2022



## Les bassins de vie des Pyrénées-Orientales

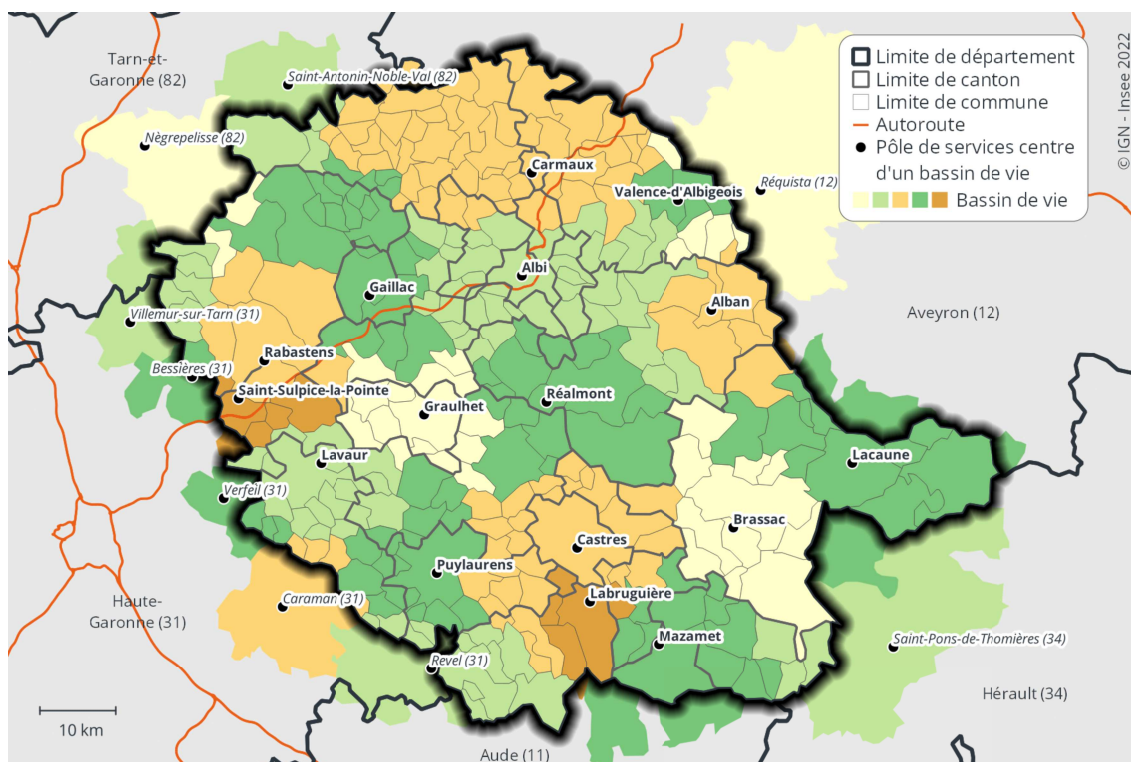


Pyrénées-Orientales	Population municipale au 1 <sup>er</sup> janvier			TEAMP * (en %)		Superficie (km <sup>2</sup> )	Densité au 1 <sup>er</sup> janv. 2019 (hab./km <sup>2</sup> )	Nombre de communes au 1 <sup>er</sup> janv. 2022	Bassin de vie intégralement situé dans le département
	2019	2013	2008	2013-2019	2008-2013				
Perpignan	<b>237 911</b>	230 843	219 385	0,5	1,0	830	287	45	Non
Saint-Cyprien	<b>80 662</b>	76 359	71 782	0,9	1,2	305	265	22	Oui
Saint-Laurent-de-la-Salanque	<b>30 863</b>	27 387	24 447	2,0	2,3	146	211	6	Oui
Canet-en-Roussillon	<b>20 353</b>	20 442	19 682	-0,1	0,8	40	510	3	Oui
Prades	<b>20 264</b>	19 414	19 337	0,7	0,1	712	28	43	Oui
Céret	<b>15 619</b>	15 443	15 185	0,2	0,3	199	79	11	Oui
Thuir	<b>15 540</b>	14 341	13 859	1,3	0,7	118	131	10	Oui
Font-Romeu-Odeillo-Via	<b>14 783</b>	14 831	15 183	-0,1	-0,5	879	17	40	Oui
Ille-sur-Têt	<b>12 838</b>	12 835	12 365	0,0	0,7	460	28	30	Non
Le Boulou	<b>10 169</b>	9 806	9 216	0,6	1,2	67	152	6	Oui
Amélie-les-Bains-Palalda	<b>9 702</b>	9 857	10 179	-0,3	-0,6	472	21	14	Oui
Millas	<b>6 599</b>	6 453	5 917	0,4	1,7	32	206	3	Oui
Banyuls-sur-Mer	<b>6 083</b>	6 059	6 253	0,1	-0,6	51	120	2	Oui

\* TEAMP = taux d'évolution annuel moyen de la population

Source : Insee, recensements de la population, géographie au 1<sup>er</sup> janvier 2022

## Les bassins de vie du Tarn

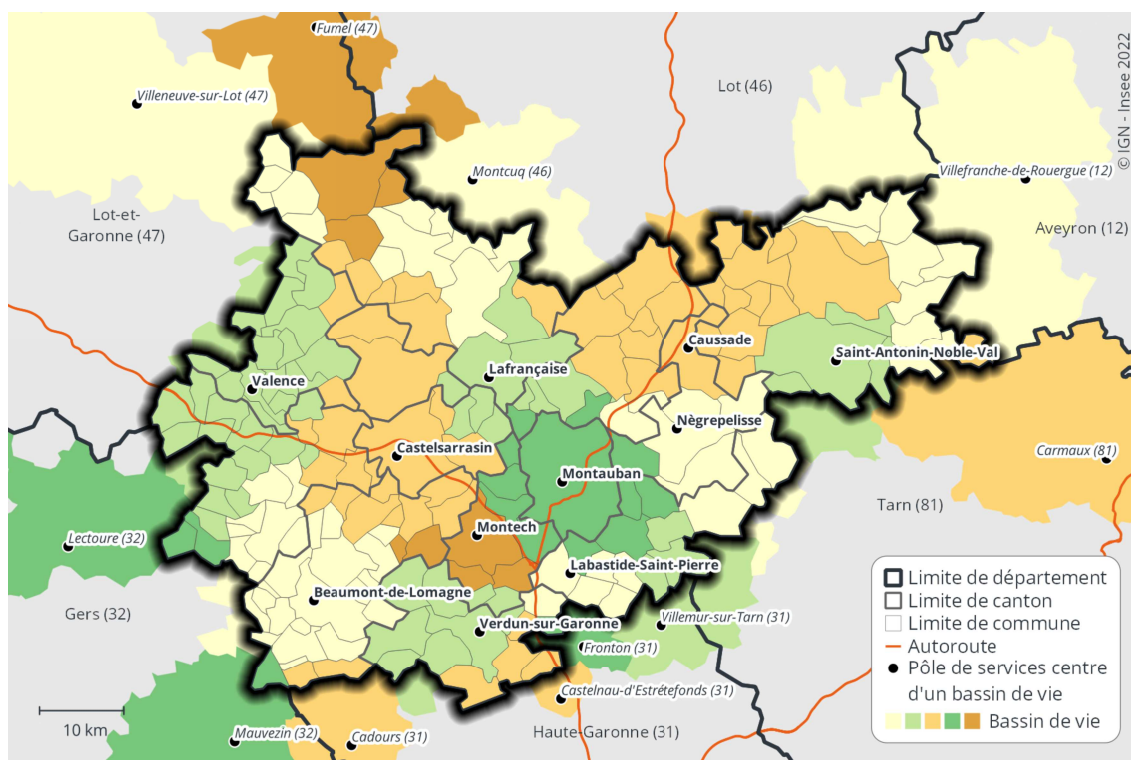


Tarn	Population municipale au 1 <sup>er</sup> janvier			TEAMP * (en %)		Superficie (km <sup>2</sup> )	Densité au 1 <sup>er</sup> janv. 2019 (hab./km <sup>2</sup> )	Nombre de communes au 1 <sup>er</sup> janv. 2022	Bassin de vie intégralement situé dans le département
	2019	2013	2008	2013- 2019	2008- 2013				
Albi	<b>96 502</b>	94 924	92 475	0,3	0,5	565	171	40	Oui
Castres	<b>70 735</b>	69 800	69 742	0,2	0,0	441	160	28	Oui
Carmaux	<b>32 011</b>	32 084	32 051	-0,0	0,0	702	46	52	Non
Mazamet	<b>29 971</b>	30 742	30 982	-0,4	-0,2	407	74	21	Non
Gaillac	<b>28 528</b>	27 031	25 109	0,9	1,5	443	64	24	Oui
Graulhet	<b>20 735</b>	19 337	19 036	1,2	0,3	242	86	14	Oui
Lavaur	<b>18 300</b>	17 735	16 755	0,5	1,1	236	78	17	Oui
Rabastens	<b>16 550</b>	15 319	13 935	1,3	1,9	285	58	7	Oui
Réalmont	<b>14 569</b>	14 311	13 620	0,3	1,0	441	33	15	Oui
Saint-Sulpice-la-Pointe	<b>13 560</b>	12 328	11 268	1,6	1,8	104	130	6	Non
Puylaurens	<b>11 022</b>	11 091	10 141	-0,1	1,8	271	41	18	Oui
Labruguière	<b>8 920</b>	8 953	8 485	-0,1	1,1	119	75	6	Non
Lacaune	<b>7 167</b>	7 151	7 639	0,0	-1,3	589	12	16	Non
Brassac	<b>5 674</b>	5 838	5 899	-0,5	-0,2	384	15	11	Oui
Alban	<b>3 412</b>	3 371	3 538	0,2	-1,0	247	14	10	Non
Valence-d'Albigeois	<b>1 825</b>	1 877	1 823	-0,5	0,6	69	26	5	Oui

\* TEAMP = taux d'évolution annuel moyen de la population

Source : Insee, recensements de la population, géographie au 1<sup>er</sup> janvier 2022

## Les bassins de vie du Tarn-et-Garonne



Tarn-et-Garonne *	Population municipale au 1 <sup>er</sup> janvier			TEAMP ** (en %)		Superficie (km <sup>2</sup> )	Densité au 1 <sup>er</sup> janv. 2019 (hab./km <sup>2</sup> )	Nombre de communes au 1 <sup>er</sup> janv. 2022	Bassin de vie intégralement situé dans le département
	2019	2013	2008	2013-2019	2008-2013				
Montauban	<b>82 308</b>	77 752	74 492	1,0	0,9	305	270	12	Oui
Castelsarrasin	<b>43 904</b>	42 375	40 286	0,6	1,0	516	85	25	Oui
Caussade	<b>23 046</b>	22 688	21 659	0,3	0,9	589	39	25	Non
Valence	<b>20 846</b>	20 694	20 072	0,1	0,6	468	45	38	Non
Nègrepelisse	<b>16 161</b>	15 516	13 581	0,7	2,7	283	57	11	Non
Castelnau-d'Estrétefonds	<b>15 033</b>	13 520	11 914	1,8	2,6	91	166	6	Non
Verdun-sur-Garonne	<b>13 706</b>	13 041	11 096	0,8	3,3	199	69	10	Non
Montech	<b>10 668</b>	9 750	8 644	1,5	2,4	97	110	5	Oui
Lafrançaise	<b>10 623</b>	10 476	9 772	0,2	1,4	199	53	10	Oui
Labastide-Saint-Pierre	<b>10 512</b>	9 992	9 231	0,8	1,6	84	126	6	Oui
Beaumont-de-Lomagne	<b>10 292</b>	10 054	9 833	0,4	0,4	364	28	32	Non
Saint-Antonin-Noble-Val	<b>3 400</b>	3 477	3 320	-0,4	0,9	236	14	8	Non

\* Le bassin de vie de Castelnau-d'Estrétefonds dont le pôle de services est situé en Haute-Garonne (Occitanie), est rattaché au département du Tarn-et-Garonne (Occitanie) car la majorité des habitants y résident.

\*\* TEAMP = taux d'évolution annuel moyen de la population

Source : Insee, recensements de la population, géographie au 1<sup>er</sup> janvier 2022