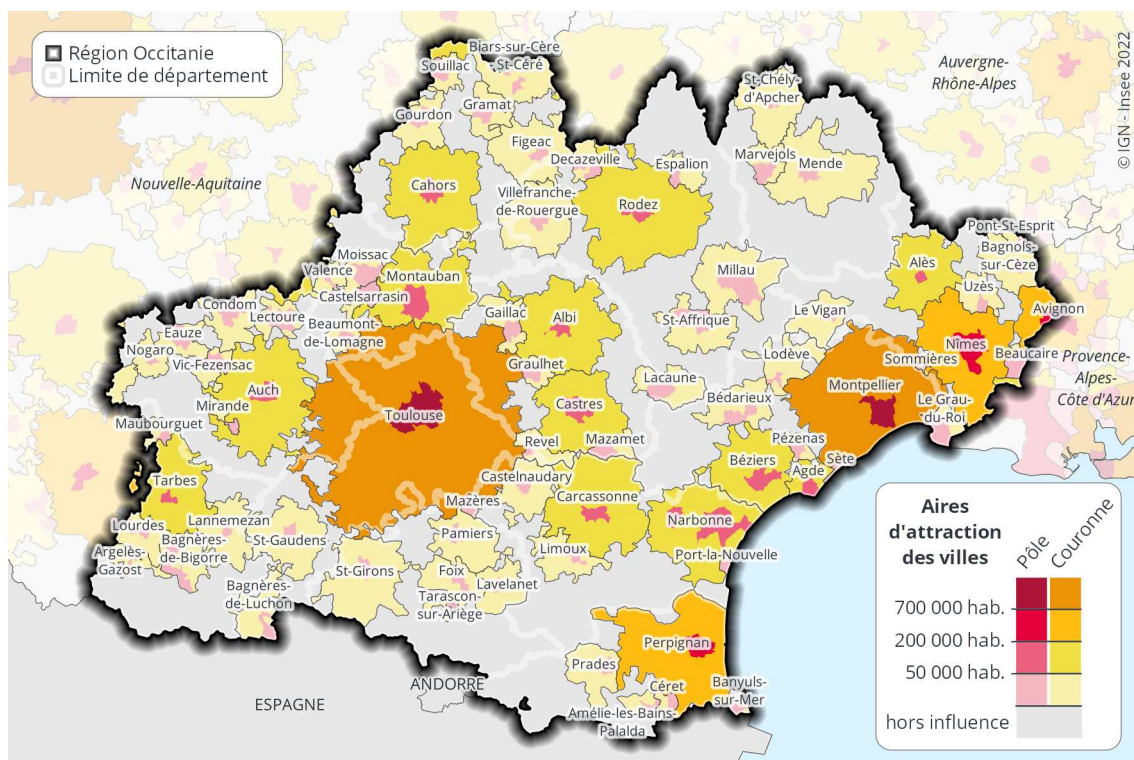


### ► 3B. Les aires d'attraction des villes (contour 2020)



Départements	Nombre d'aires d'attraction des villes...			Nombre de communes au 1 <sup>er</sup> janvier 2022...	
	... intégralement situées dans le département	... majoritairement * situées dans le département	Total	... rattachées à une aire d'attraction des villes du département **	... du département
09 - Ariège	4	2	6	197	327
11 - Aude	4	1	5	260	433
12 - Aveyron	5	1	6	160	285
30 - Gard	8	0	8	233	351
31 - Haute-Garonne	0	4	4	672	586
32 - Gers	6	1	7	192	461
34 - Hérault	5	2	7	274	342
46 - Lot	2	4	6	237	313
48 - Lozère	3	0	3	63	152
65 - Hautes-Pyrénées	3	3	6	316	469
66 - Pyrénées-Orientales	5	0	5	155	226
81 - Tarn	5	1	6	182	314
82 - Tarn-et-Garonne	4	1	5	90	195
<b>Ensemble</b>	<b>54</b>	<b>20</b>	<b>74</b>	<b>3 031</b>	<b>4 454</b>
Aires d'attraction des villes minoritairement situées en Occitanie	///	///	12	///	///
<b>Occitanie</b>	<b>54</b>	<b>20</b>	<b>86</b>	<b>3 031</b>	<b>4 454</b>

\* La majorité de la population de l'aire d'attraction réside dans le département. Par exemple, l'aire de Revel dont la population est répartie ainsi : 2 % dans l'Aude, 38 % dans le Tarn et 60 % en Haute-Garonne, est rattachée au département de la Haute-Garonne.  
 \*\* Y compris une aire d'attraction des villes majoritairement située dans le département.

Source : Insee, code officiel géographique au 1<sup>er</sup> janvier 2022

Aires d'attraction des villes de 50 000 habitants ou plus *	Population municipale au 1 <sup>er</sup> janvier			TEAMP ** (en %)		Superficie (km <sup>2</sup> )	Densité au 1 <sup>er</sup> janv. 2019 (hab./km <sup>2</sup> )	Nombre de communes au 1 <sup>er</sup> janv. 2022
	2019	2013	2008	2013- 2019	2008- 2013			
Toulouse	<b>1 454 158</b>	1 344 018	1 252 358	1,3	1,4	6 520	223	527
Montpellier	<b>801 595</b>	733 465	680 929	1,5	1,5	2 414	332	161
Perpignan	<b>415 266</b>	397 576	375 133	0,7	1,2	1 775	234	118
Nîmes	<b>346 059</b>	338 795	315 480	0,4	1,4	1 467	236	92
Béziers	<b>196 927</b>	186 300	173 286	0,9	1,5	929	212	53
Narbonne	<b>154 437</b>	148 437	139 079	0,7	1,3	1 313	118	71
Montauban	<b>140 318</b>	133 965	125 497	0,8	1,3	1 214	116	50
Albi	<b>137 975</b>	135 528	131 916	0,3	0,5	1 306	106	91
Tarbes	<b>133 474</b>	129 905	129 518	0,5	0,1	904	148	149
Alès	<b>130 556</b>	127 490	123 006	0,4	0,7	807	162	64
Carcassonne	<b>124 273</b>	122 236	118 137	0,3	0,7	1 455	85	115
Rodez	<b>112 448</b>	109 064	106 063	0,5	0,6	1 996	56	68
Castres	<b>104 695</b>	104 472	103 760	0,0	0,1	1 033	101	55
Auch	<b>64 271</b>	64 395	62 883	-0,0	0,5	1 606	40	112
<i>Avignon</i>	<i>336 135</i>	<i>326 432</i>	<i>317 744</i>	<i>0,5</i>	<i>0,5</i>	<i>964</i>	<i>349</i>	<i>48</i>
dont en Occitanie	<b>62 839</b>	60 669	58 981	0,6	0,6	328	192	19
Cahors	<b>59 264</b>	58 000	56 948	0,4	0,4	1 404	42	78
Agde	<b>55 466</b>	50 466	46 902	1,6	1,5	209	265	6

\* La ligne figurant en italiques correspond à un zonage à cheval sur deux régions, elle comprend la totalité des communes, y compris celles hors Occitanie.

\*\* TEAMP = taux d'évolution annuel moyen de la population

Source : Insee, recensements de la population, géographie au 1<sup>er</sup> janvier 2022