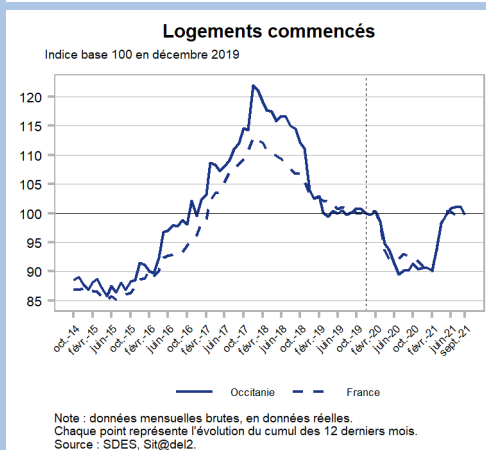
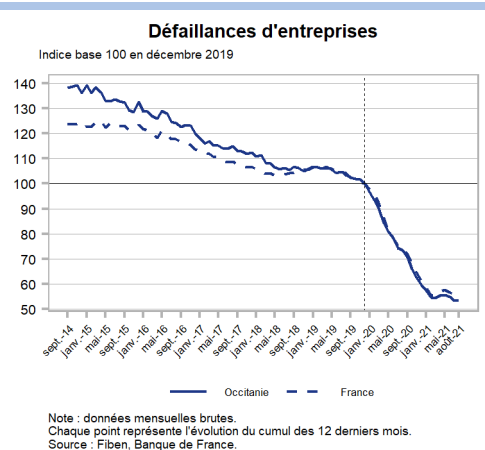


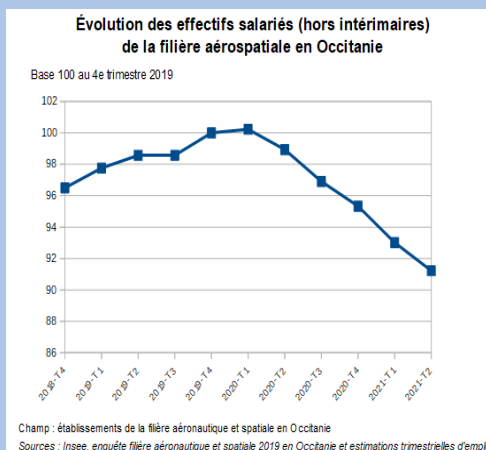
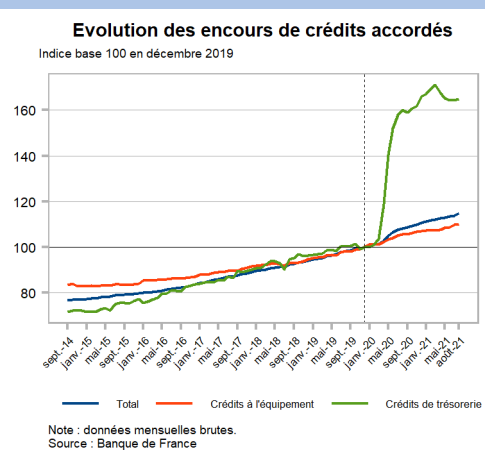
En septembre 2021, comme lors des trois mois précédents, le nombre d'heures de travail rémunérées en Occitanie est à un niveau quasi identique à celui de la même période de 2019. L'industrie est le seul secteur où le travail rémunéré reste en deçà de son niveau de 2019.

Au troisième trimestre 2021, les créations d'entreprises diminuent de 3 % par rapport au trimestre précédent. Elles sont en hausse de 12 % par rapport au quatrième trimestre 2019, portées par les micro-entrepreneurs.



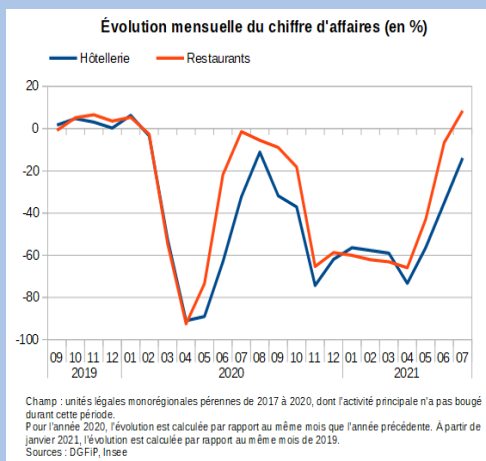
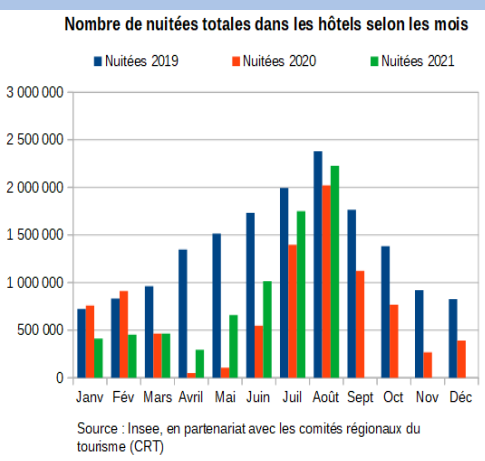
En août 2021, les défaillances d'entreprises (cumulées sur 12 mois) sont toujours en fort recul, du fait des mesures de soutien, sur un rythme stabilisé depuis mars 2021 (- 43 % par rapport à février 2020).

En septembre 2021, les mises en chantier (en cumul sur 12 mois) diminuent de 2 % par rapport au mois précédent. Le nombre de logements commencés est quasi identique au niveau d'avant-crise de décembre 2019, alors qu'il était inférieur de 10 % au second semestre 2020.



En août 2021, l'encours des crédits de trésorerie accordés à l'ensemble de l'économie en Occitanie (ménages et entreprises) se stabilise. Il reste supérieur de 63 % à celui de février 2020, en lien avec le recours par les entreprises aux prêts garantis par l'État.

Au deuxième trimestre 2021, le nombre de salariés (hors intérim) dans les établissements de la filière aérospatiale d'Occitanie diminue pour le cinquième trimestre consécutif. Depuis janvier 2020, la baisse cumulée atteint 9 % de l'emploi salarié de la filière.



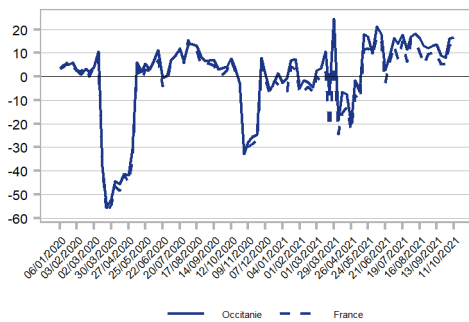
En août 2021, la fréquentation des hôtels d'Occitanie progresse de 10 % par rapport à août 2020. Comparée au même mois de 2019, elle reste inférieure de 7 % après - 12 % en juillet.

En juillet 2021, le chiffre d'affaires progresse à nouveau dans la restauration : il est désormais supérieur de 8 % à celui du même mois de 2019 après - 7 % en juin. Dans l'hôtellerie la reprise reste plus limitée. Le chiffre d'affaires est inférieur de 14 % en juillet à celui du même mois de 2019 et après - 35 % en juin.

CONSUMMATION – ÉPARGNE

Transactions par cartes bancaires CB

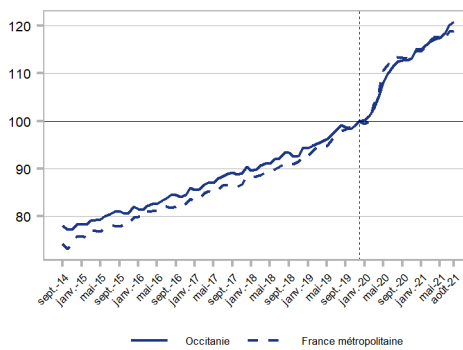
Evolution hebdomadaire des montants des transactions par carte bancaire CB par rapport à la même semaine de l'année 2019 (en %)



Note : Transactions par carte bancaire CB en face à face qui n'incluent pas la vente à distance (internet).
Source : Cartes bancaires CB, calculs Insee.

Evolution des encours de dépôts

Indice base 100 en décembre 2019



Note : données mensuelles brutes.
Source : Banque de France

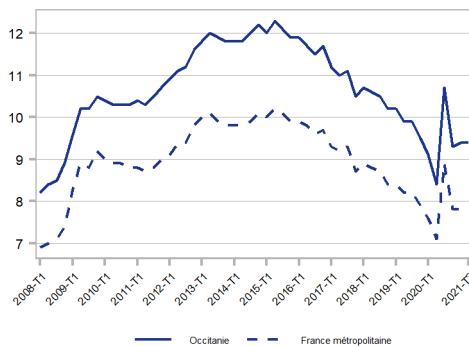
Après avoir ralenti durant le mois de septembre, les transactions par carte bancaire accélèrent début octobre 2021 et sont en forte hausse par rapport à la même période de 2019 (+ 17 % dans la semaine du 11 octobre).

Les encours de dépôts (ménages et entreprises) augmentent de 20 % en août 2021 par rapport au mois de février 2020.

EMPLOI – CHÔMAGE

Taux de chômage

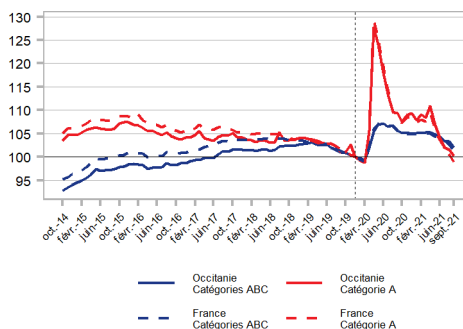
Données trimestrielles CVS (en %)



Notes : Les données du dernier trimestre affiché sont provisoires.
Source : Insee, taux de chômage au sens du BIT et taux de chômage localisé.

Demandeurs d'emploi en fin de mois (DEFM) Ensemble - catégories A et ABC

Indice base 100 en décembre 2019



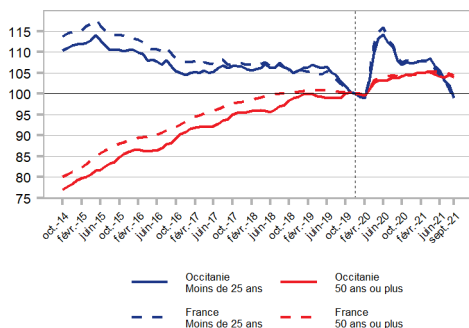
Note : données CVS-CJO.
Source : Pôle emploi - Dares, STMT

Sur le deuxième trimestre 2021, le taux de chômage reste stable en Occitania par rapport au trimestre précédent à 9,4 % de la population active, un niveau comparable à celui d'avant-crise.

Fin septembre 2021, le nombre de demandeurs d'emploi sans activité (catégorie A) diminue par rapport au mois précédent (- 1 %) et retrouve son niveau d'avant-crise (fin décembre 2019). Pour l'ensemble des catégories A, B et C, la demande d'emploi reste supérieure de 2 % par rapport à décembre 2019.

Demandeurs d'emploi en fin de mois (DEFM) Catégories ABC par âge

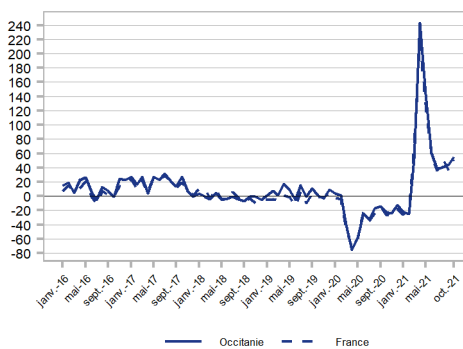
Indice base 100 en décembre 2019



Note : données CVS-CJO.
Source : Pôle emploi - Dares, STMT

Offres collectées par Pôle emploi

Evolution par rapport au même mois de l'année précédente (en %)

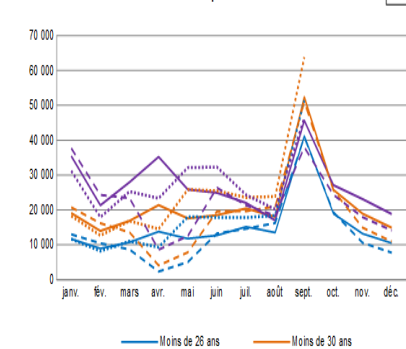


Note : données mensuelles brutes.
Source : Pôle emploi.

En septembre 2021, la demande d'emploi reste supérieure de 4 % par rapport à septembre 2020 chez les plus de 50 ans, alors qu'elle est 1 % inférieure chez les moins de 25 ans.

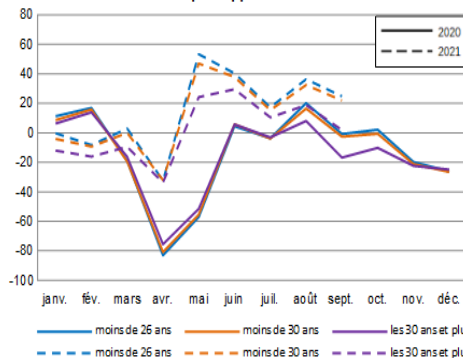
En octobre 2021, les offres d'emploi collectées par Pôle emploi sont supérieures de 56 % à celles de la même période de 2020. Par rapport au même mois de 2019, les offres sont 21 % plus nombreuses.

Déclarations Préalables À l'Embauche (DPAE) en CDI et CDD de plus de 3 mois



Source : Acoess - Urssaf

Évolution des DPAE en CDI et CDD de plus de 3 mois en 2020 et 2021 par rapport au même mois de 2019



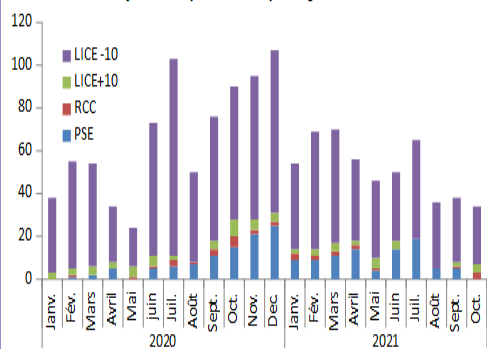
Source : Acoess - Urssaf

En septembre, les déclarations préalables à l'embauche augmentent très fortement comme chaque année.

En septembre 2021, les déclarations préalables à l'embauche pour les moins de 30 ans sont nettement supérieures à celles observées en 2019 alors que pour les plus de 30 ans, le nombre de DPAE est similaire à celui de 2019.

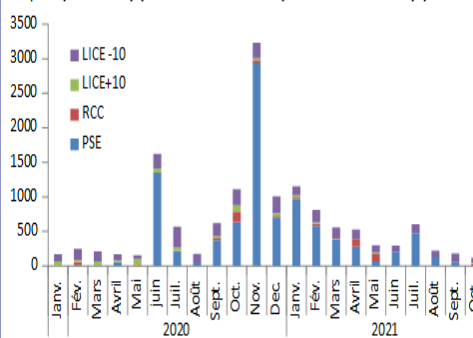
EMPLOI – CHÔMAGE

Nombre de procédures instruites ou notifiées depuis janvier 2020 ayant un impact sur l'emploi régional



Source: DGEFP - RUPCO

PSE, RCC et licenciements économiques collectifs ayant un impact sur l'emploi en Occitanie (Emplois supprimés ou susceptibles d'être supprimés)

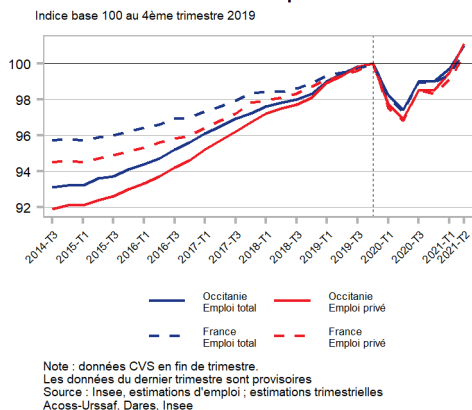


Source: DGEFP - RUPCO

Au mois d'octobre, le nombre total de procédures instruites ou notifiées continue de diminuer. Aucun plan de sauvegarde de l'emploi n'a été déposé mais 3 ruptures conventionnelles collectives ont été instruites.

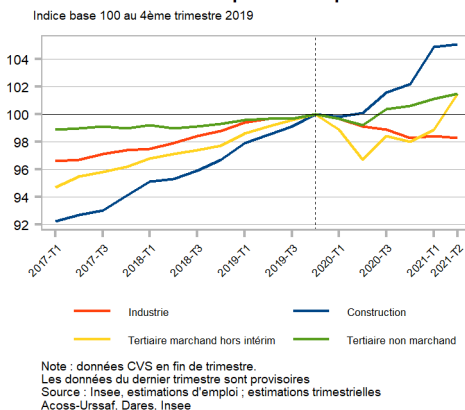
Le nombre d'emplois supprimés dans la région continue lui aussi de diminuer au mois d'octobre : 119 emplois sont concernés, principalement dans le cadre d'une procédure de licenciement de moins de 10 salariés (72 emplois) ou d'une RCC (33 emplois).

Evolution de l'emploi salarié



Note : données CVS en fin de trimestre. Les données du dernier trimestre sont provisoires. Source : Insee, estimations d'emploi ; estimations trimestrielles Acooss-Urssaf, Dares, Insee

Evolution de l'emploi salarié par secteur



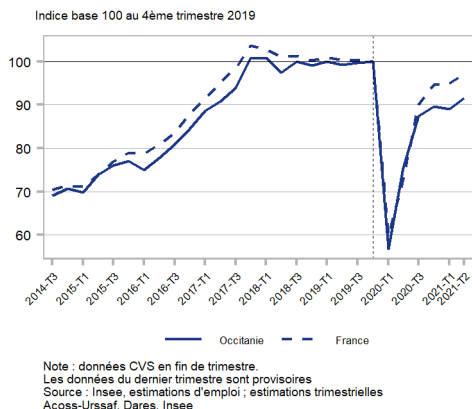
Note : données CVS en fin de trimestre. Les données du dernier trimestre sont provisoires. Source : Insee, estimations d'emploi ; estimations trimestrielles Acooss-Urssaf, Dares, Insee

Au deuxième trimestre 2021, la reprise de l'emploi salarié s'accroît en Occitanie avec 27 100 emplois (+ 1,3 %) créés après une hausse de 15 300 emplois au trimestre précédent (+ 0,8 %).

Fin juin 2021, l'emploi salarié dépasse de 1,0 % son niveau d'avant crise avec 21 500 emplois de plus par rapport à fin 2019.

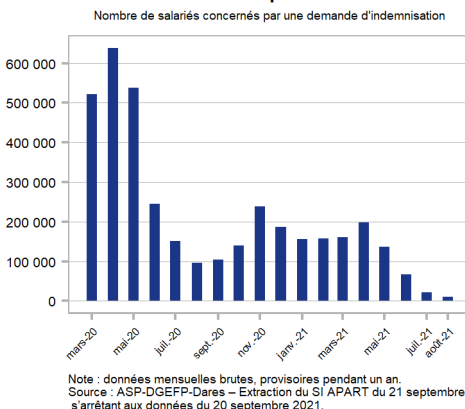
Sur le trimestre, l'emploi progresse vivement dans le tertiaire marchand (hors intérim) et de façon plus modérée dans le tertiaire non marchand. Il se stabilise dans l'industrie et la construction.

Evolution de l'intérim



Note : données CVS en fin de trimestre. Les données du dernier trimestre sont provisoires. Source : Insee, estimations d'emploi ; estimations trimestrielles Acooss-Urssaf, Dares, Insee

Activité partielle

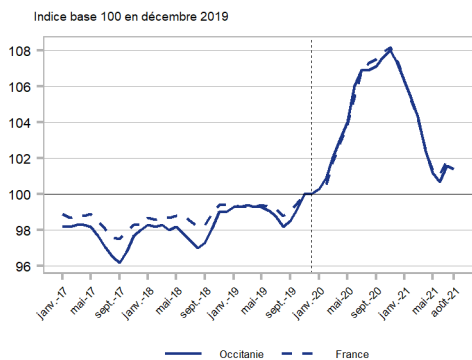


Note : données mensuelles brutes, provisoires pendant un an. Source : ASP-DGEFP-Dares - Extraction du SI APART du 21 septembre 2021, s'arrêtant aux données du 20 septembre 2021.

Fin juin 2021, l'intérim reste inférieur de 9 % au niveau de fin décembre 2019, malgré une légère reprise par rapport à la fin mars.

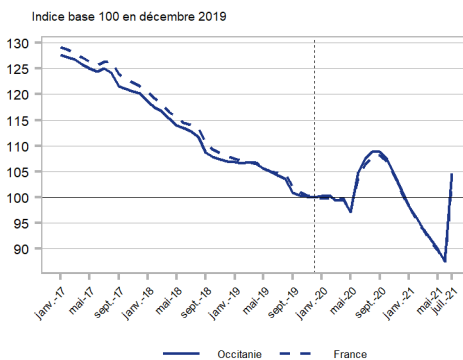
En août 2021 en Occitanie, 10 500 salariés sont indemnisés au moins un jour au titre de l'activité partielle, après 22 300 en juillet et 67 200 en juin.

Bénéficiaires du RSA



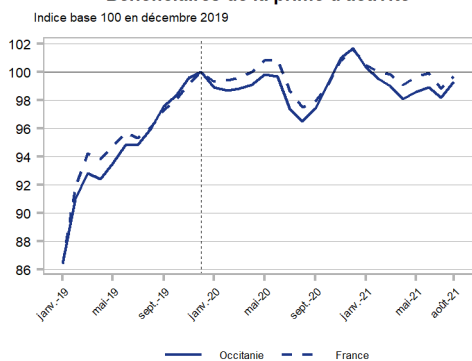
Note : Données brutes en fin de mois.
Les données des 5 derniers mois sont provisoires.
Source : Cnaf, estimations Drees pour les données provisoires ; MSA

Bénéficiaires de l'ASS



Note : Données brutes en fin de mois.
Les données des 5 derniers mois sont provisoires.
Source : Pôle Emploi, FNA

Bénéficiaires de la prime d'activité



Note : Données brutes en fin de mois.
Les données des 5 derniers mois sont provisoires.
Source : Cnaf, estimations Drees pour les données provisoires ; MSA

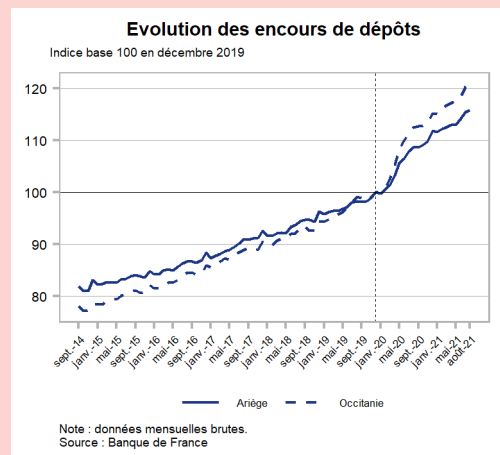
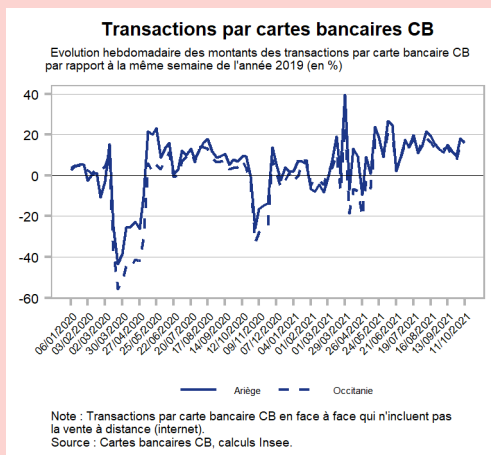
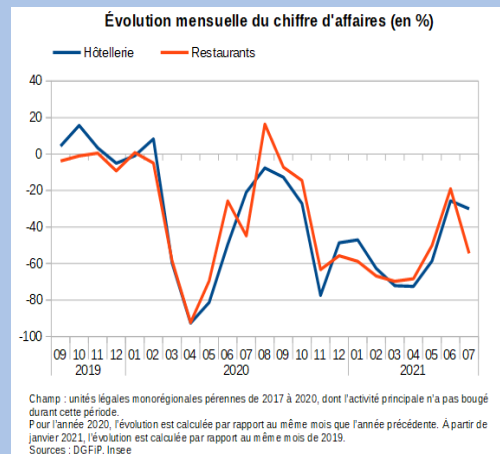
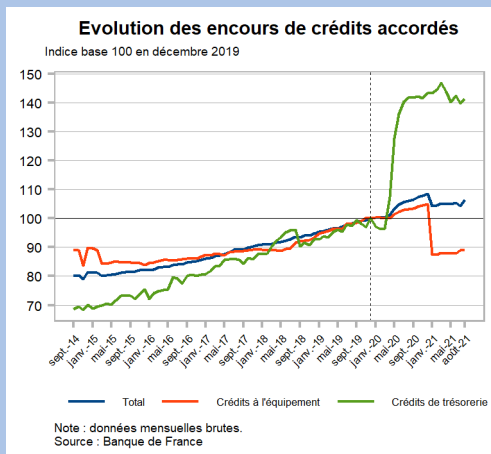
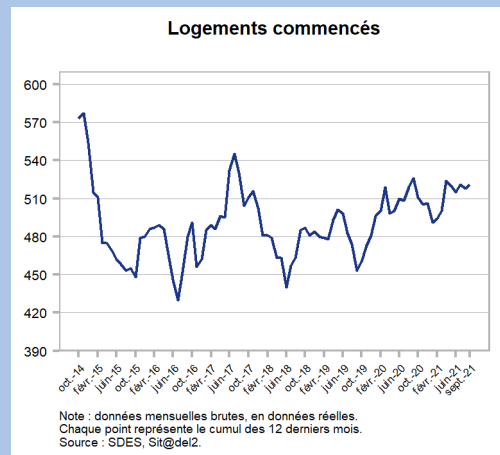
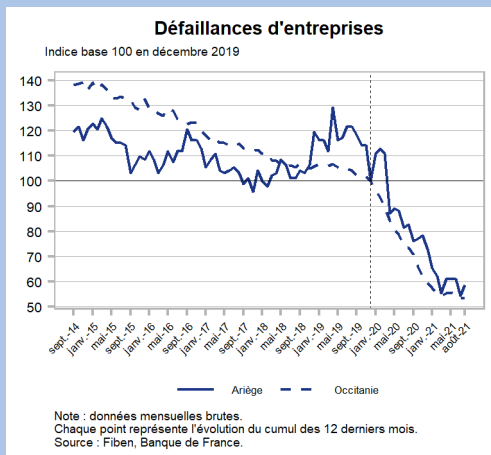
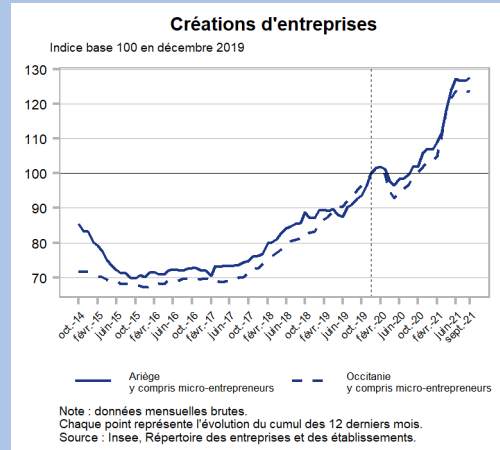
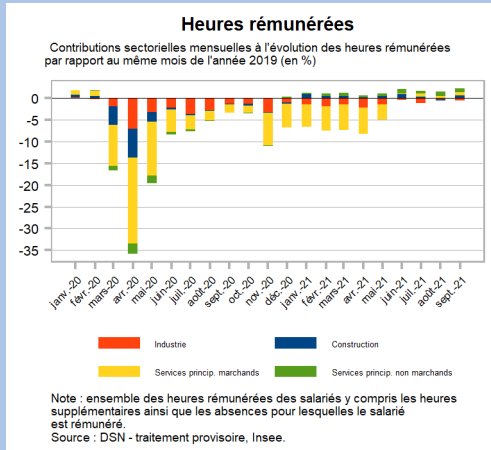
Les effectifs d'allocataires du revenu de solidarité active (RSA) se stabilisent en août 2021 (195 180 allocataires en Occitania). La remontée enregistrée en juillet 2021 s'explique en partie par des bascules vers le RSA de chômeurs arrivés en fin de droits avec l'arrêt fin juin des mesures gouvernementales de prolongation automatique des droits à l'allocation chômage.

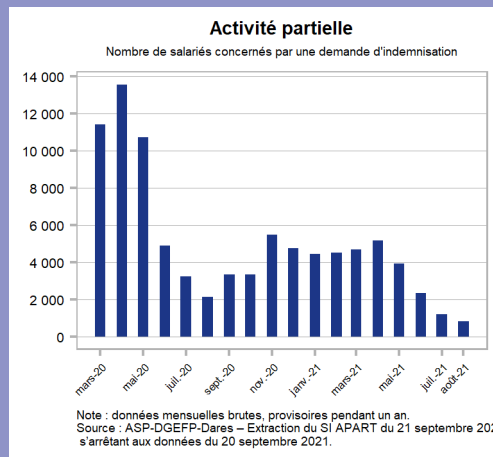
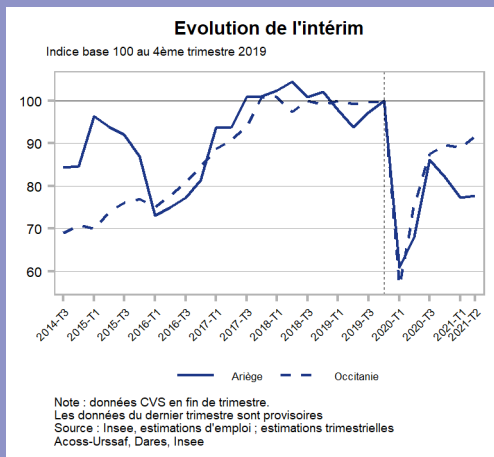
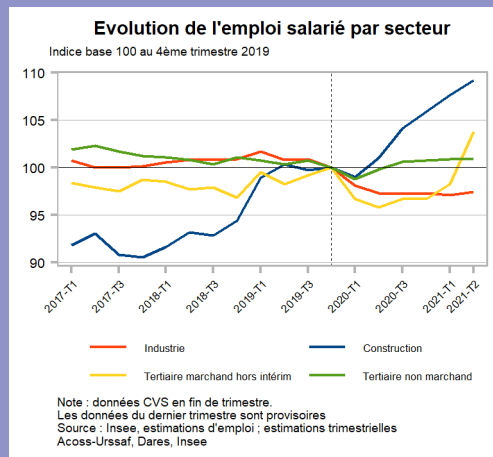
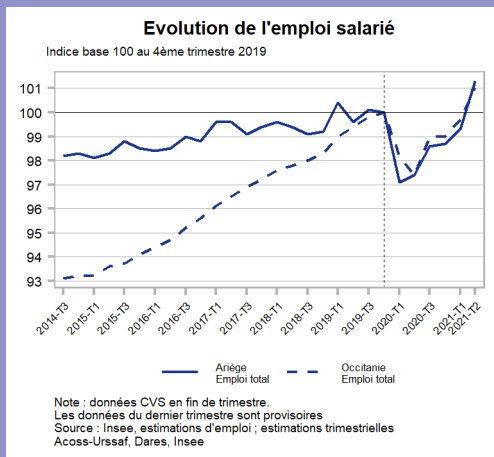
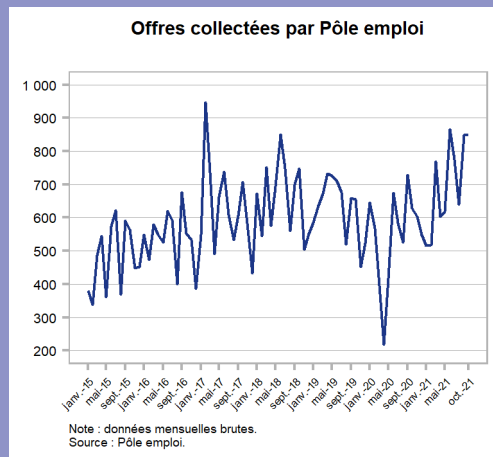
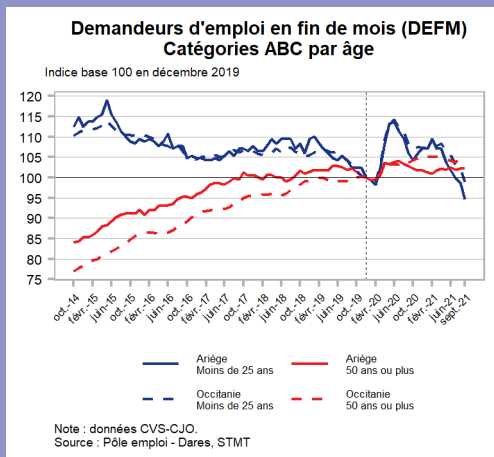
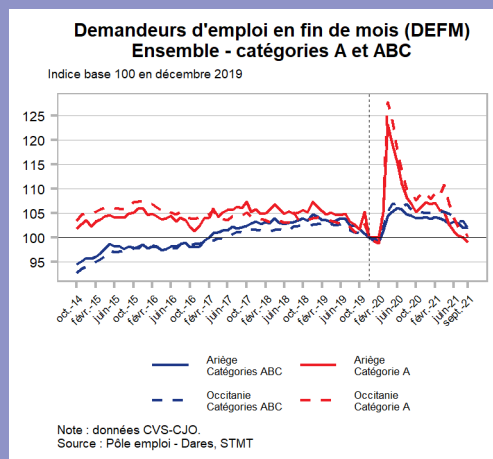
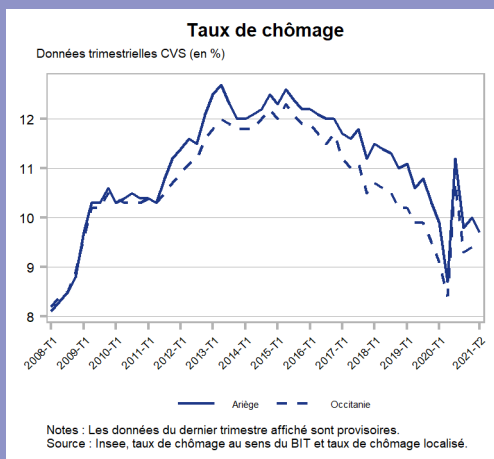
Entre septembre 2020 et juin 2021, l'allocation de solidarité spécifique voit son nombre d'allocataires diminuer, avec la reprise économique et les mesures gouvernementales de prolongation automatique des droits à l'assurance chômage qui ont, de fait, limité les entrées en ASS. Avec l'arrêt de ces mesures fin juin, les effectifs bondissent en juillet 2021 : 38 030 allocataires en Occitania, soit + 6 220 en un mois.

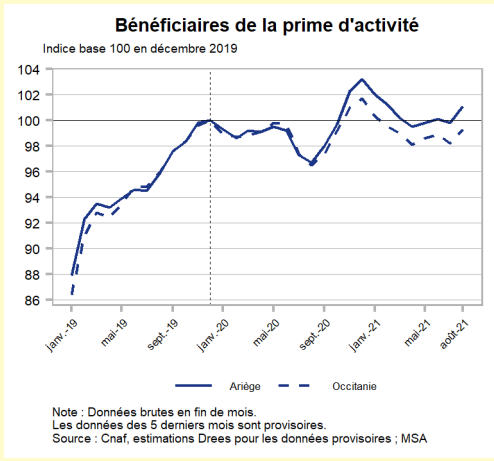
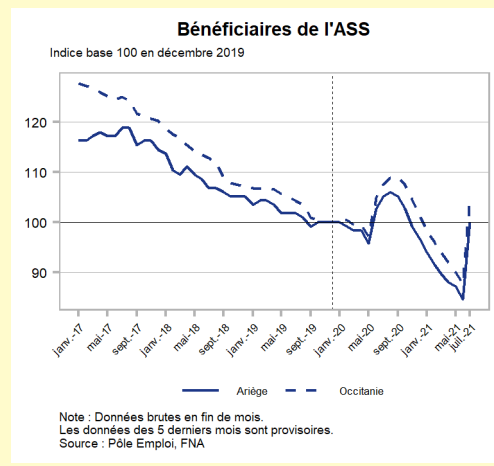
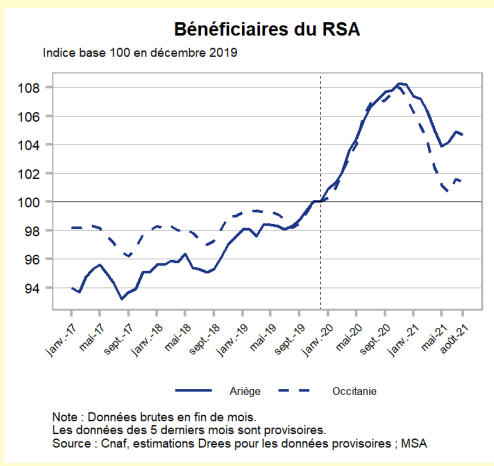
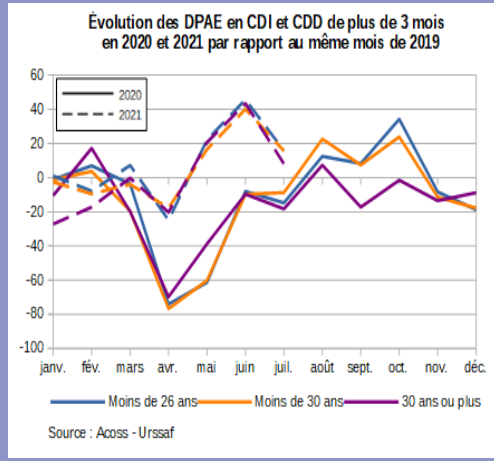
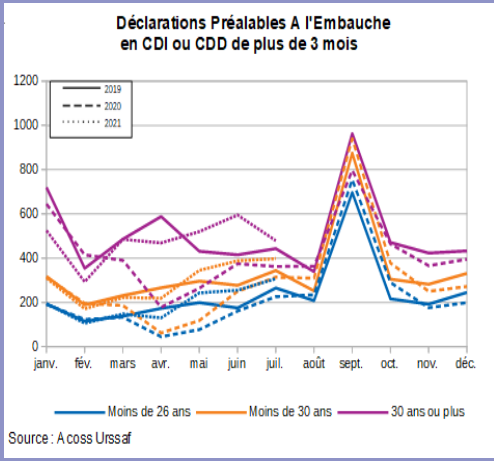
Après avoir baissé entre janvier et avril 2021, le nombre d'allocataires de la prime d'activité évolue peu depuis mai 2021. Ils sont 463 350 en août 2021.

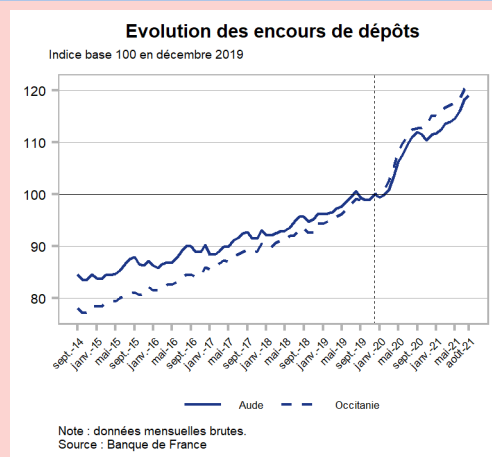
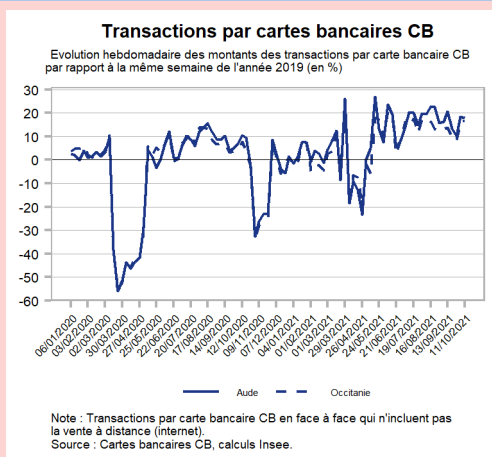
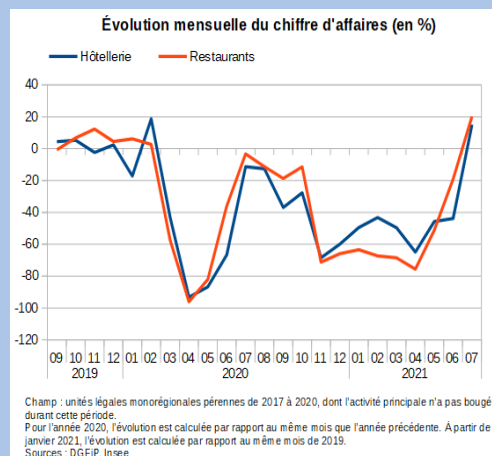
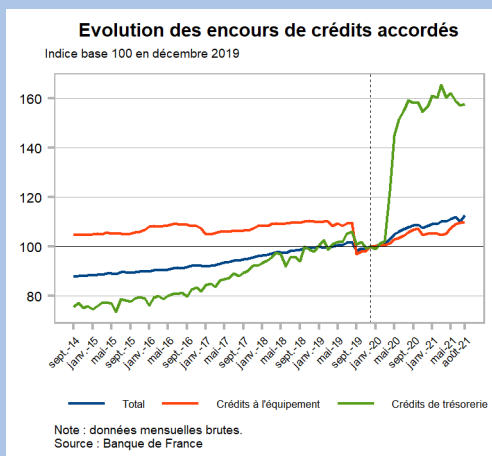
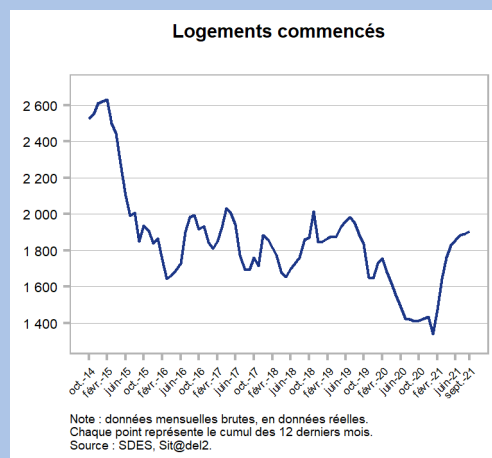
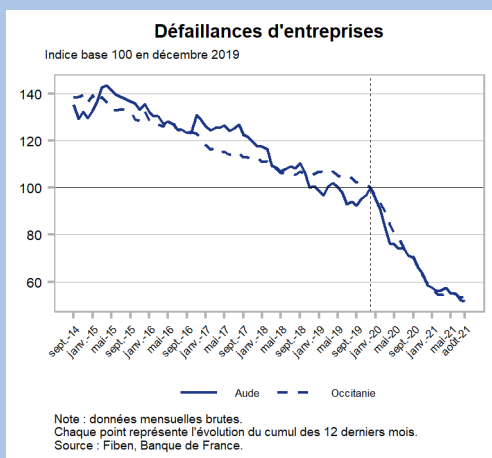
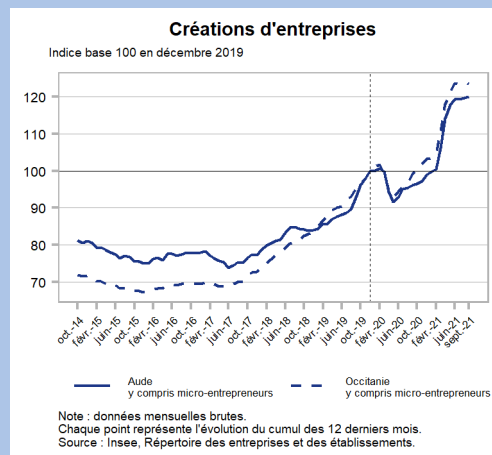
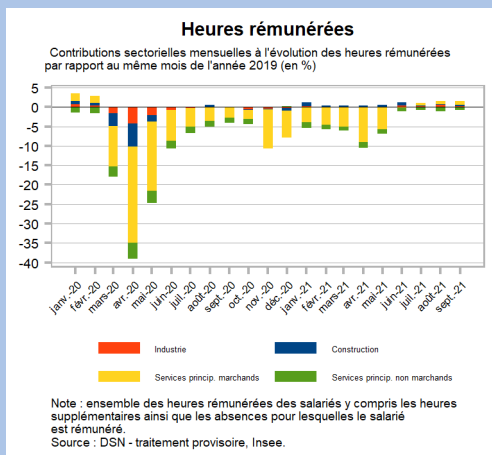


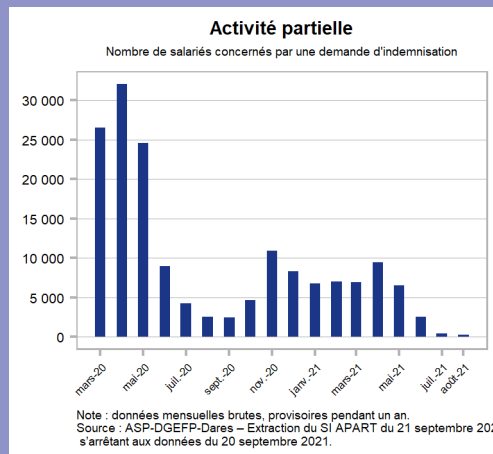
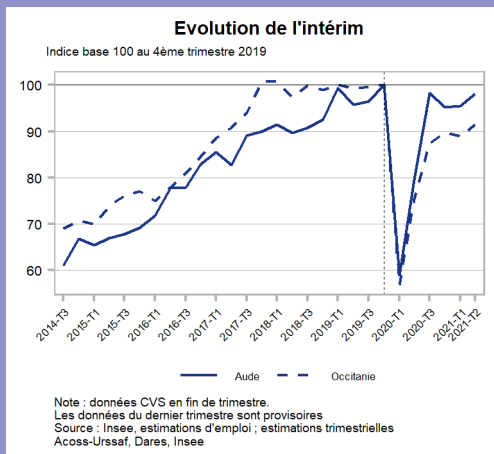
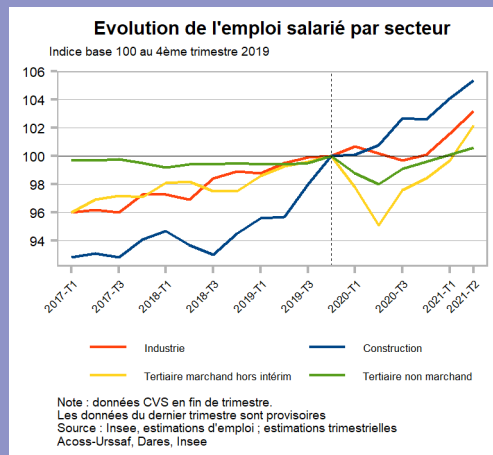
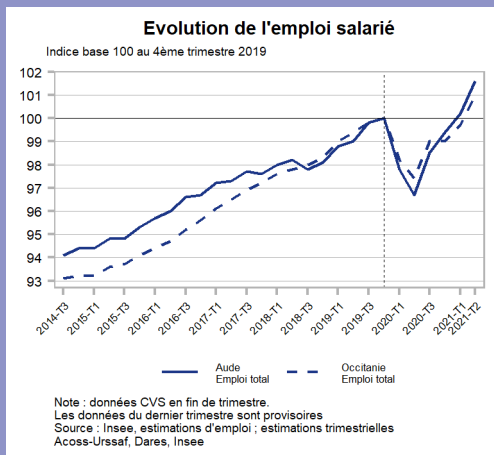
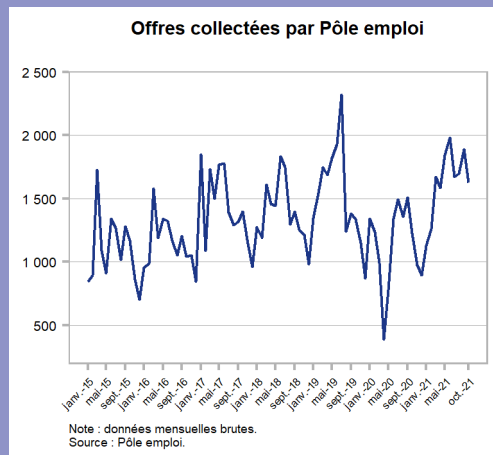
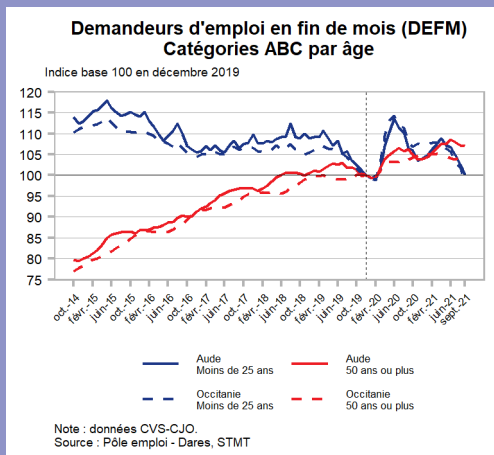
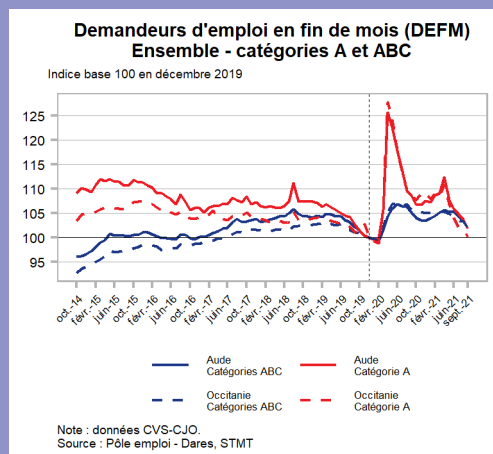
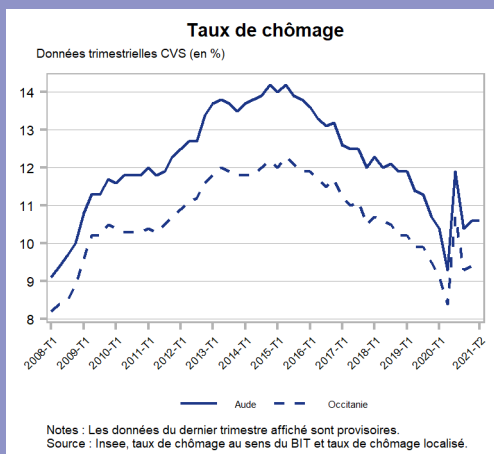
Conception : Insee
Réalisation : Service études diffusion
© Insee 2021



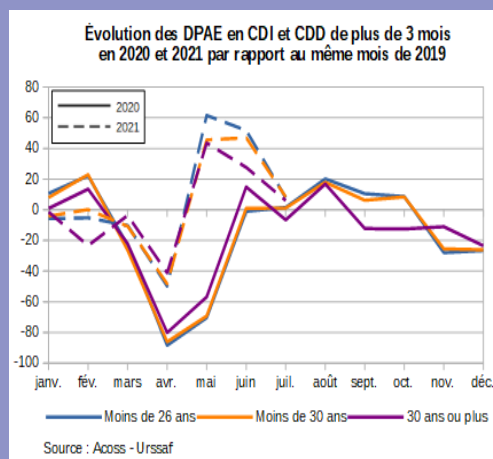
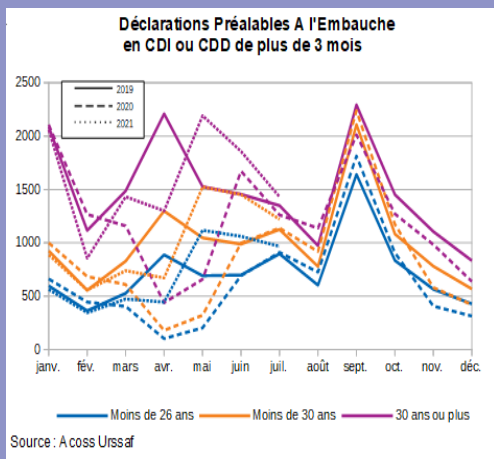




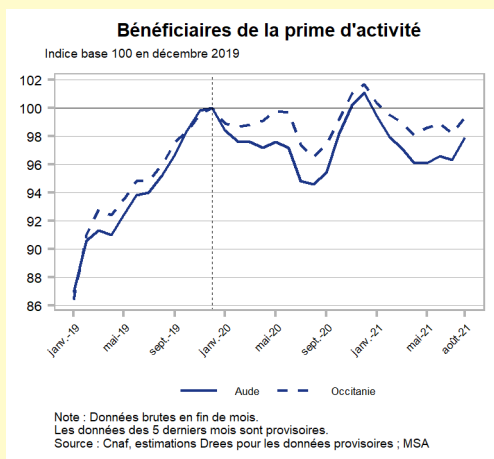
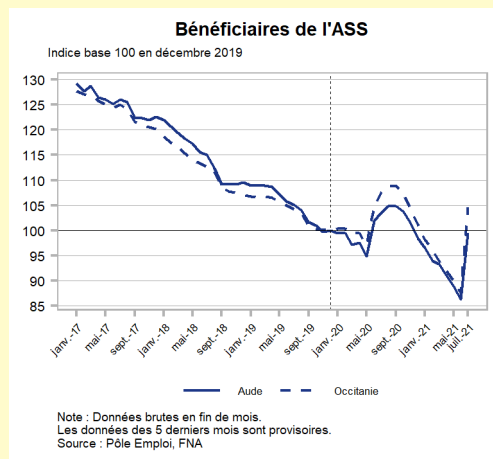
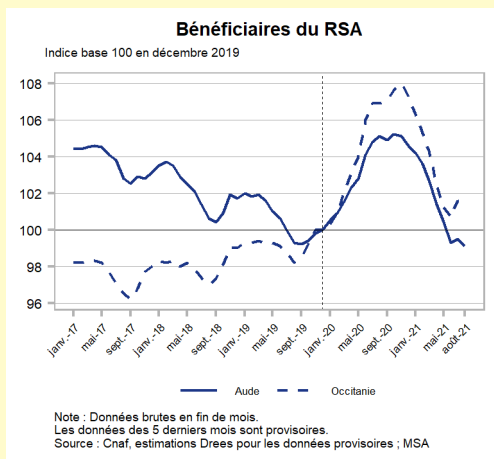




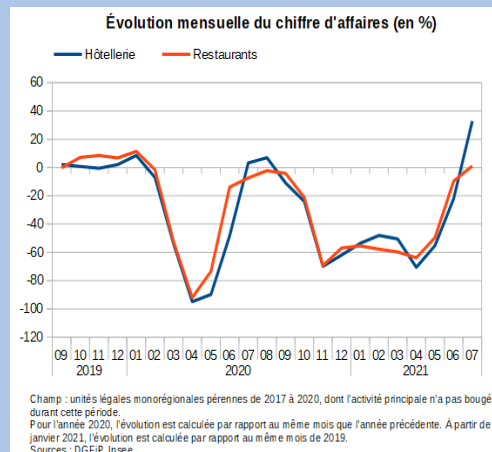
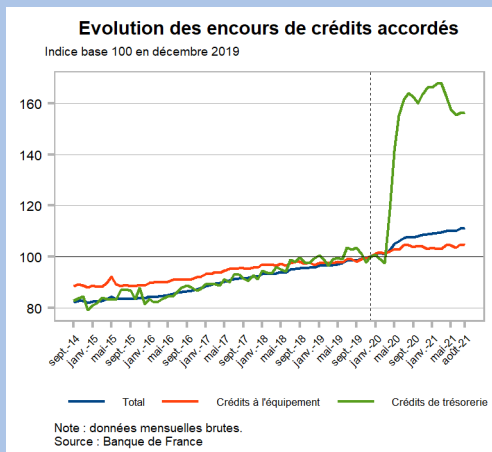
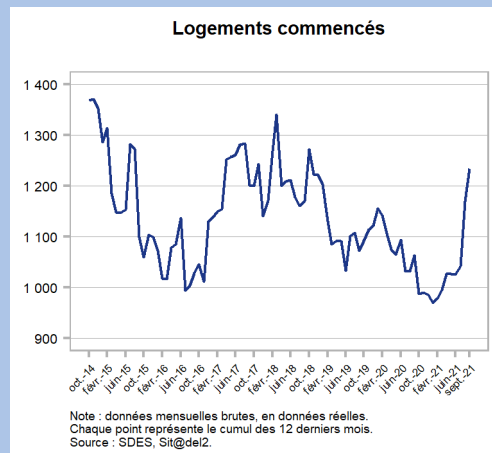
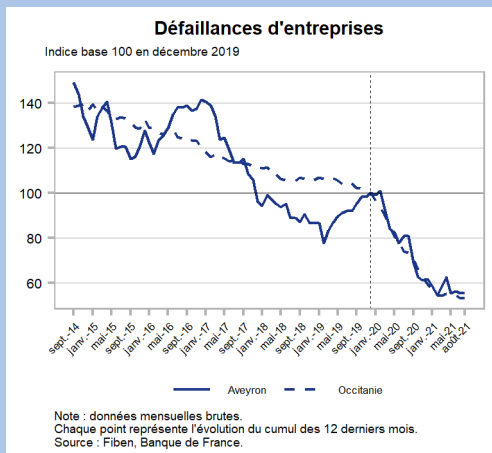
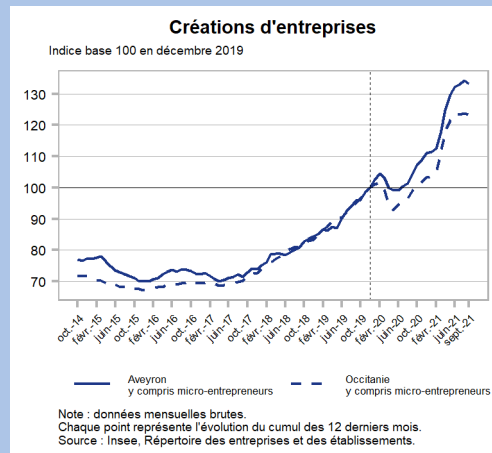
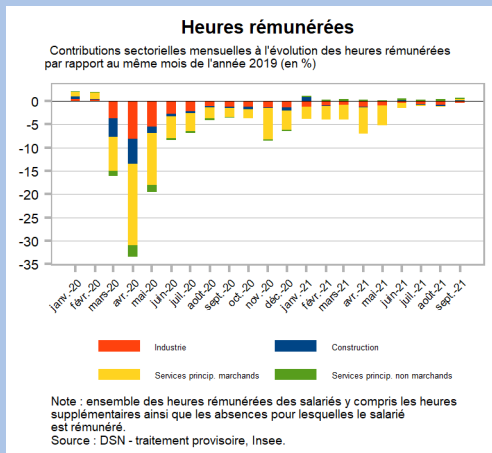
EMPLOI – CHÔMAGE



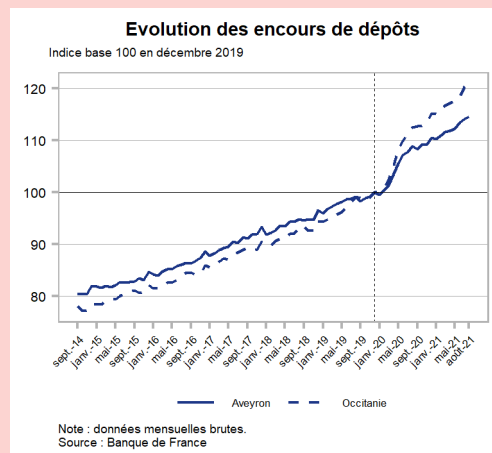
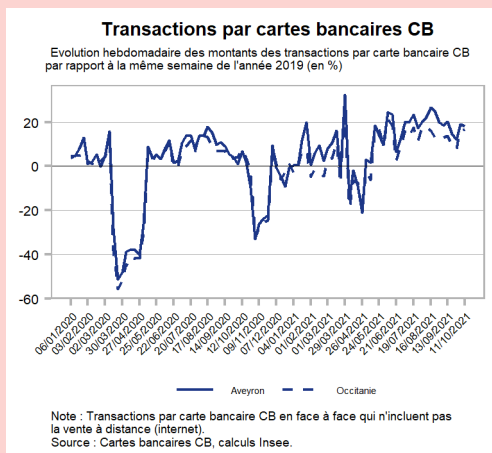
IMPACTS SOCIAUX



PRODUCTION – ACTIVITÉ

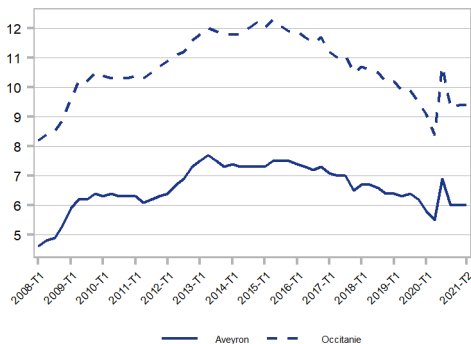


CONSOMMATION – ÉPARGNE



Taux de chômage

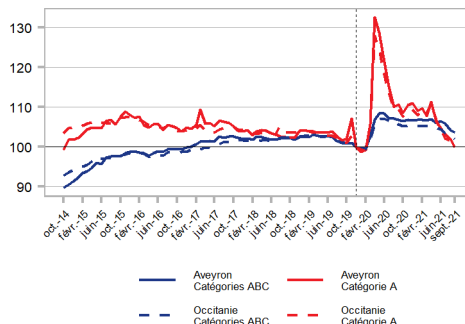
Données trimestrielles CVS (en %)



Notes : Les données du dernier trimestre affiché sont provisoires.
Source : Insee, taux de chômage au sens du BIT et taux de chômage localisé.

Demandeurs d'emploi en fin de mois (DEFM) Ensemble - catégories A et ABC

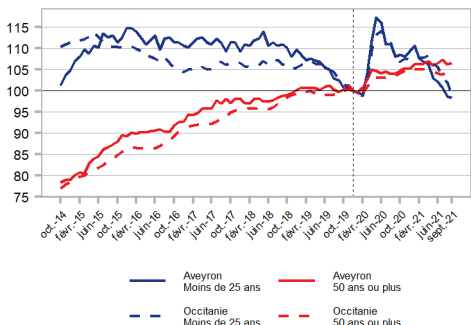
Indice base 100 en décembre 2019



Note : données CVS-CJO.
Source : Pôle emploi - Dares, STMT

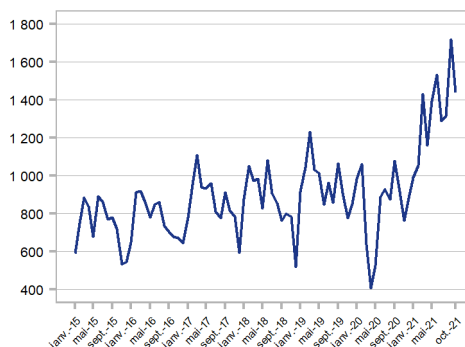
Demandeurs d'emploi en fin de mois (DEFM) Catégories ABC par âge

Indice base 100 en décembre 2019



Note : données CVS-CJO.
Source : Pôle emploi - Dares, STMT

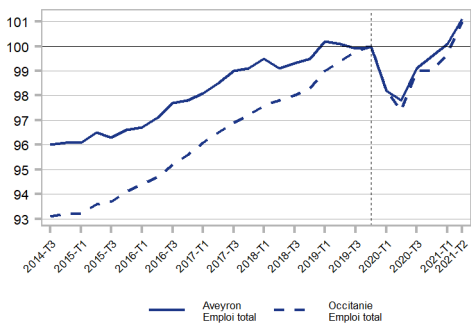
Offres collectées par Pôle emploi



Note : données mensuelles brutes.
Source : Pôle emploi.

Evolution de l'emploi salarié

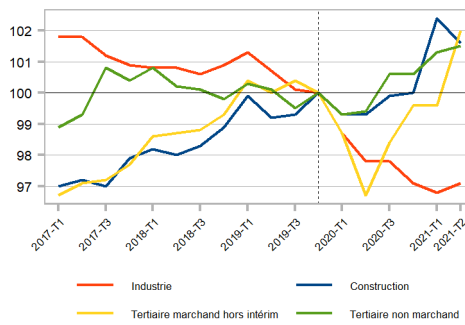
Indice base 100 au 4ème trimestre 2019



Note : données CVS en fin de trimestre.
Les données du dernier trimestre sont provisoires
Source : Insee, estimations d'emploi ; estimations trimestrielles Acoess-Urssaf, Dares, Insee

Evolution de l'emploi salarié par secteur

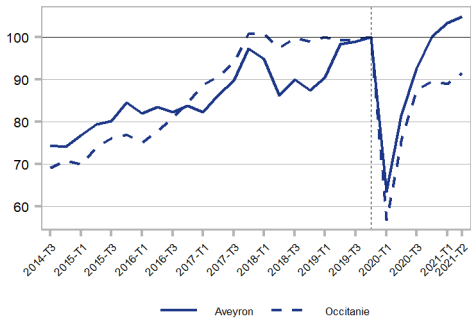
Indice base 100 au 4ème trimestre 2019



Note : données CVS en fin de trimestre.
Les données du dernier trimestre sont provisoires
Source : Insee, estimations d'emploi ; estimations trimestrielles Acoess-Urssaf, Dares, Insee

Evolution de l'intérim

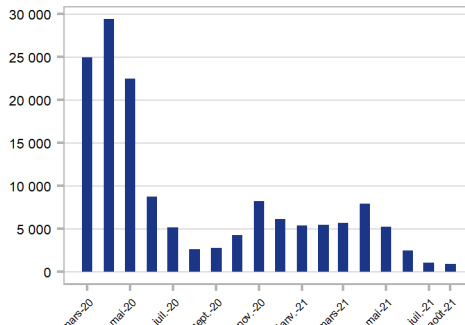
Indice base 100 au 4ème trimestre 2019



Note : données CVS en fin de trimestre.
Les données du dernier trimestre sont provisoires
Source : Insee, estimations d'emploi ; estimations trimestrielles Acoess-Urssaf, Dares, Insee

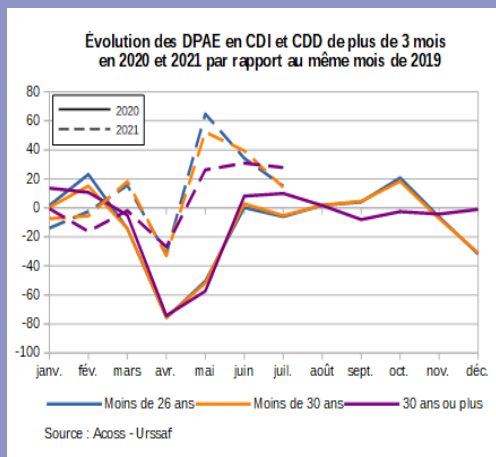
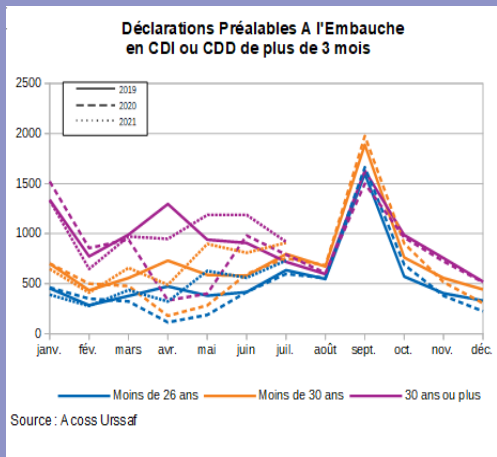
Activité partielle

Nombre de salariés concernés par une demande d'indemnisation

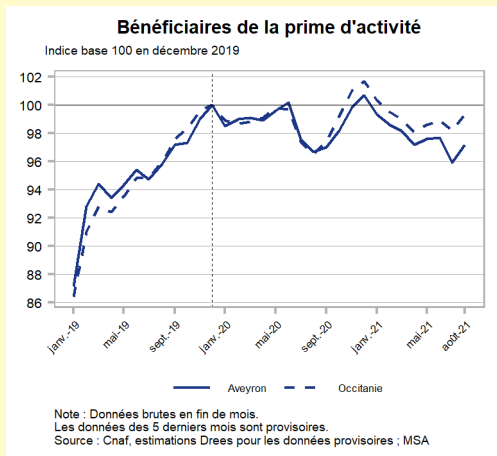
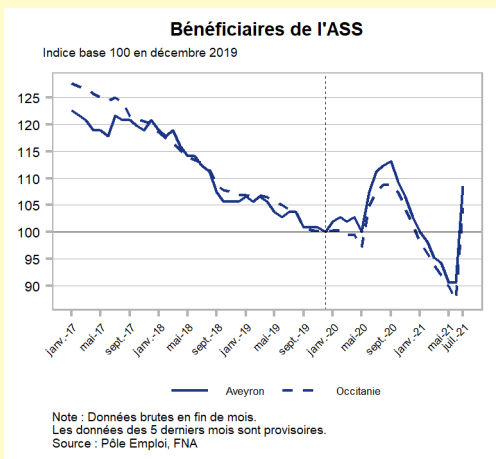
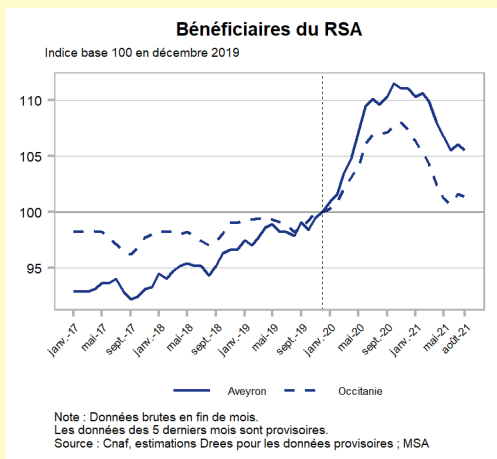


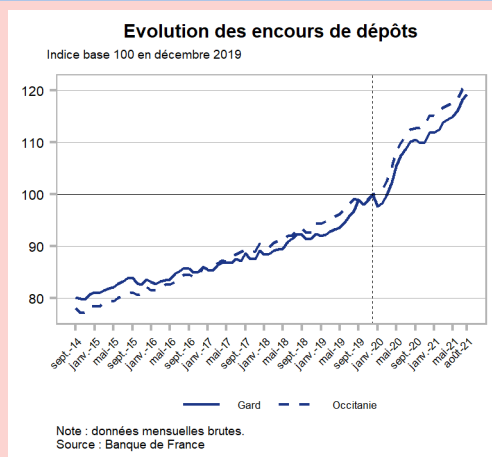
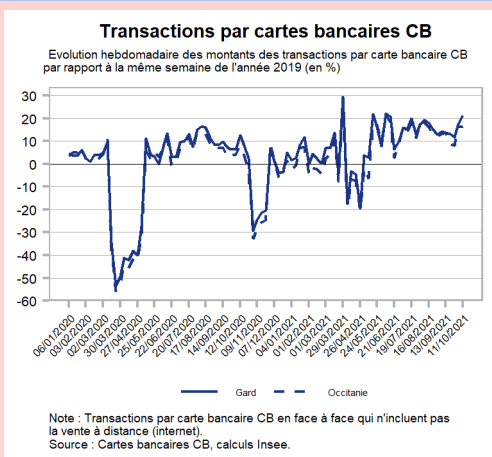
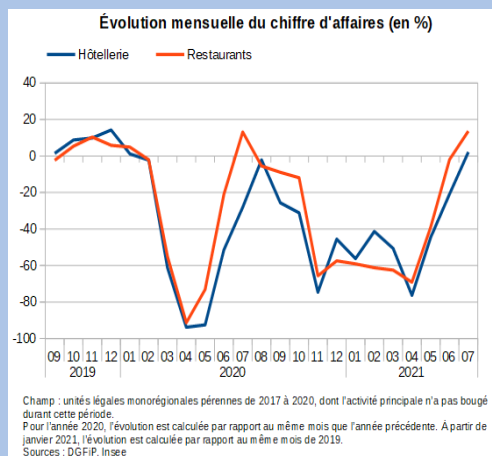
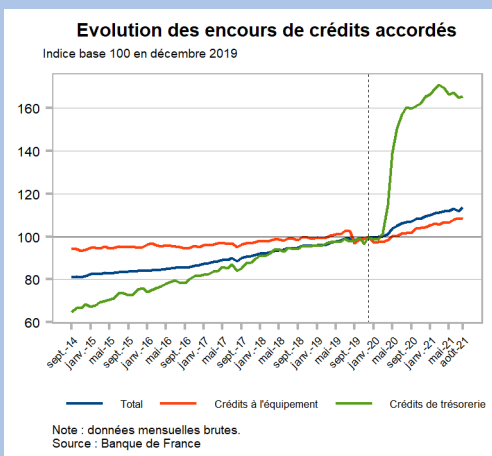
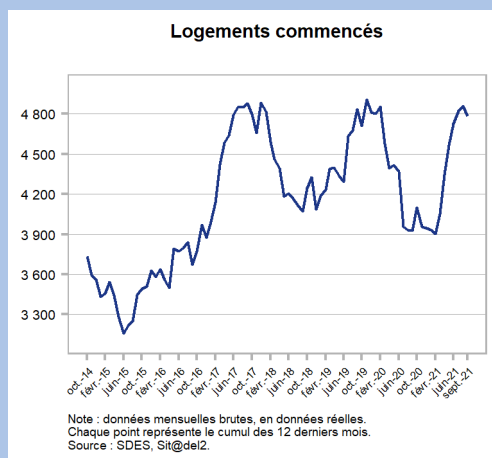
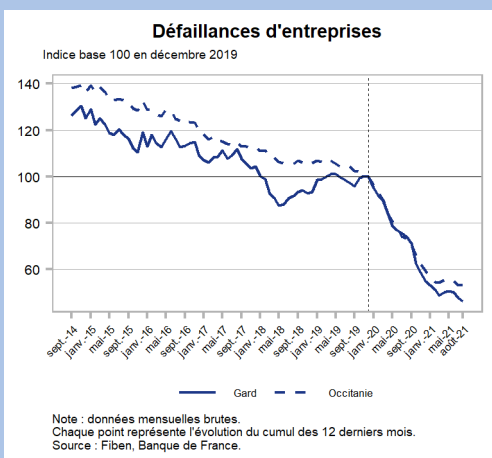
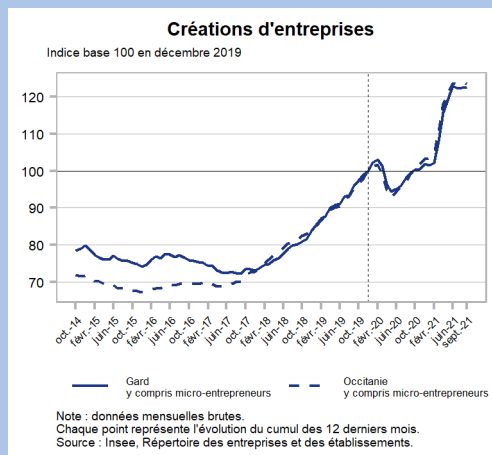
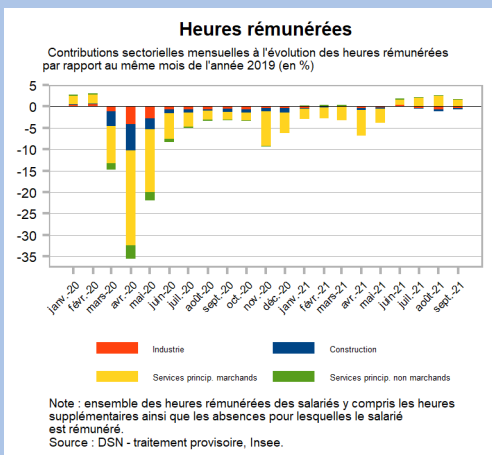
Note : données mensuelles brutes, provisoires pendant un an.
Source : ASP-DGEFP-Dares – Extraction du SI APART du 21 septembre 2021 s'arrêtant aux données du 20 septembre 2021.

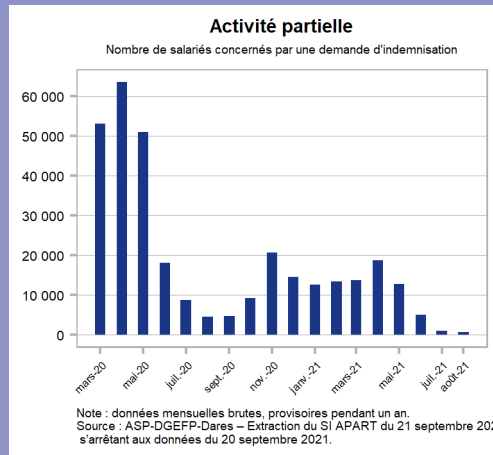
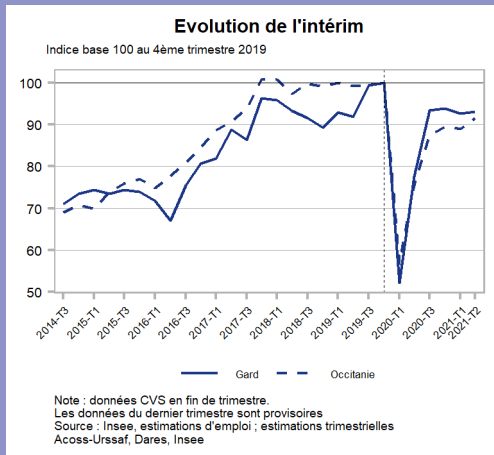
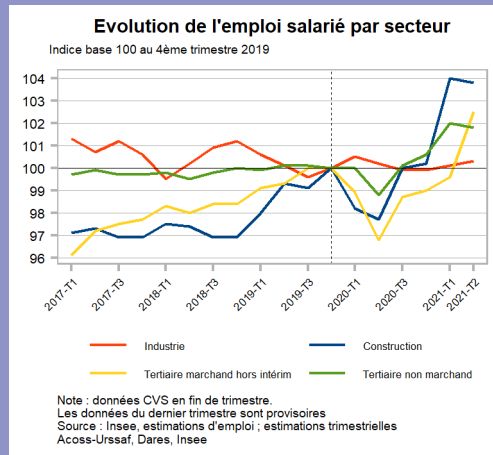
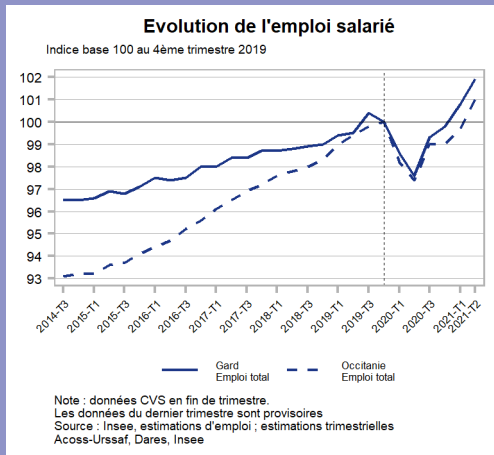
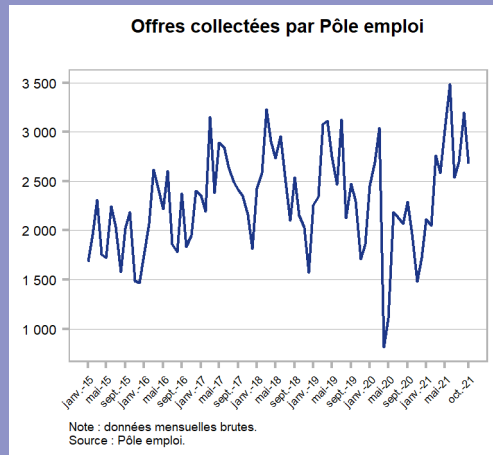
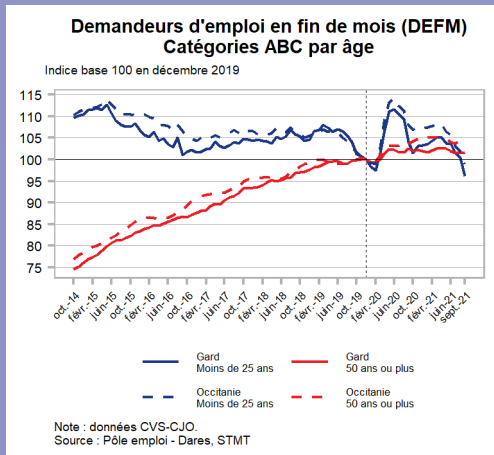
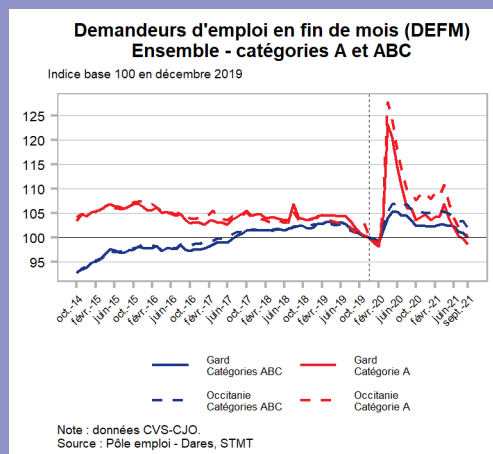
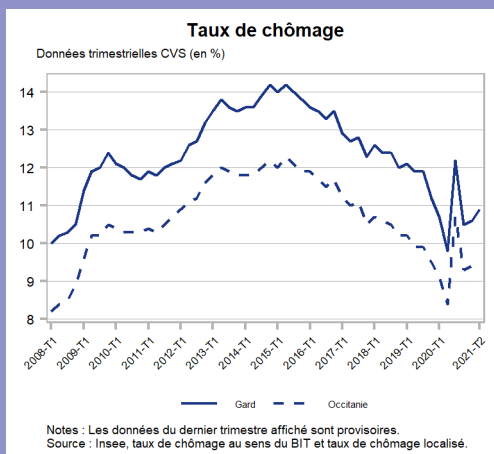
EMPLOI – CHÔMAGE



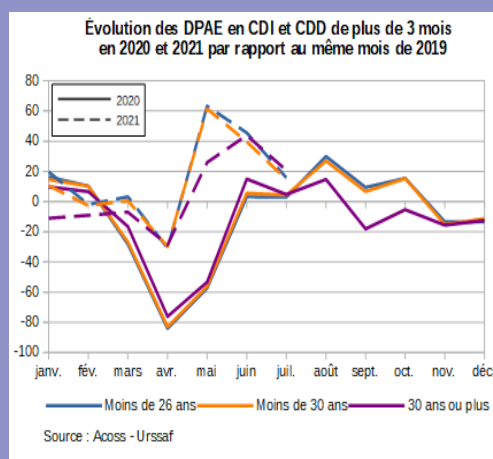
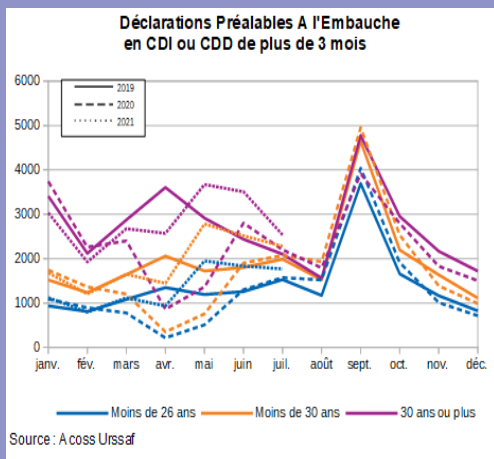
IMPACTS SOCIAUX



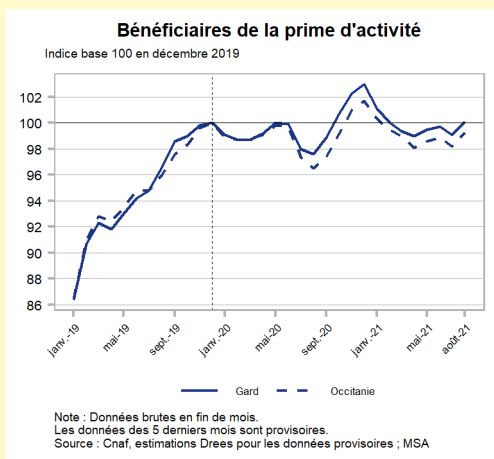
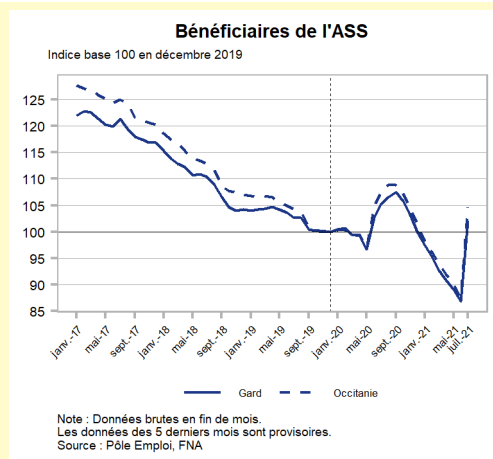
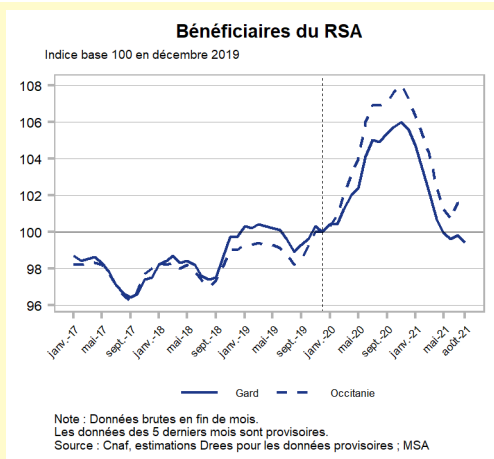


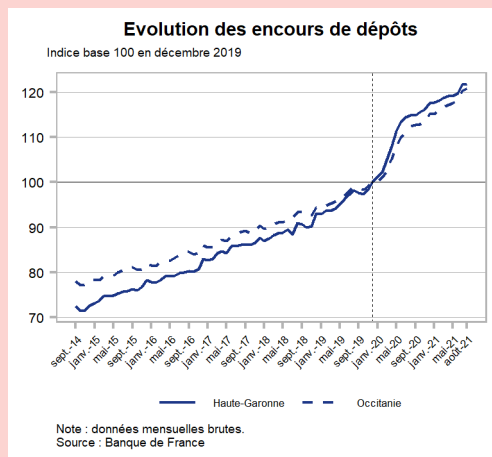
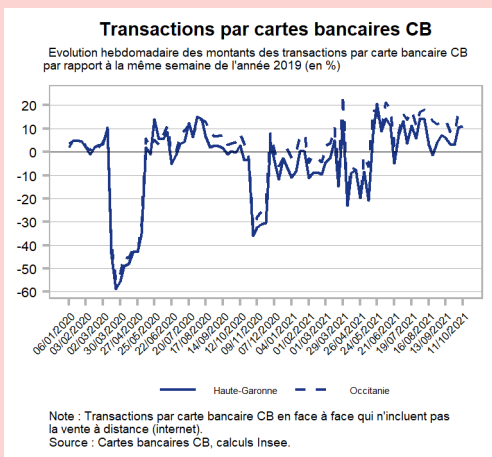
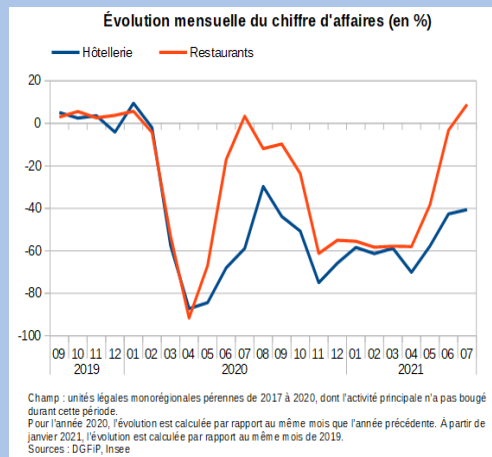
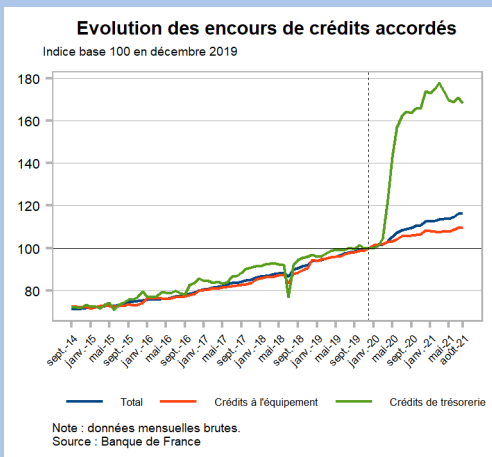
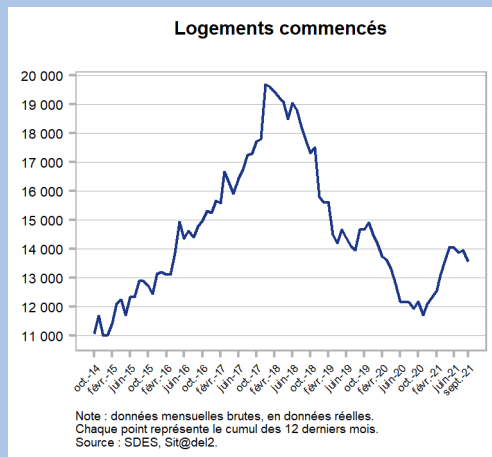
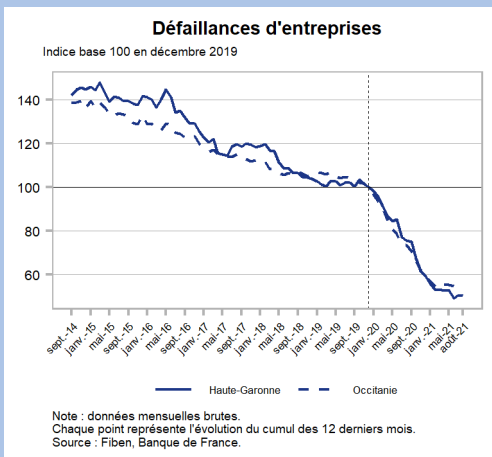
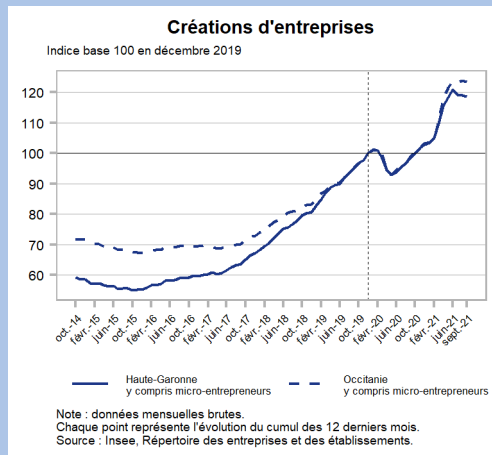
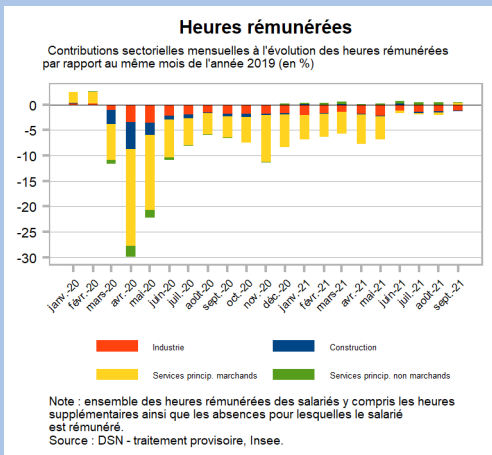


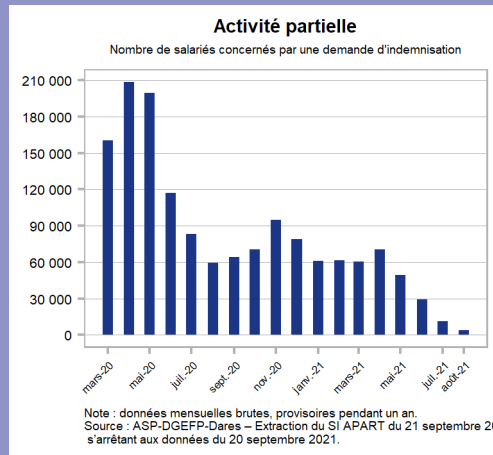
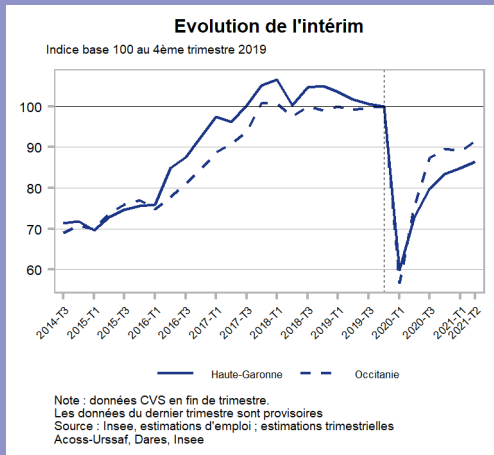
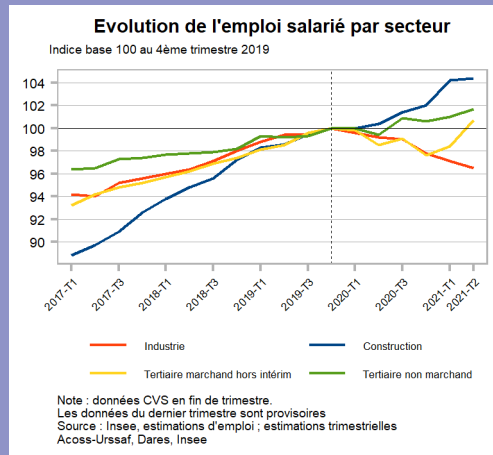
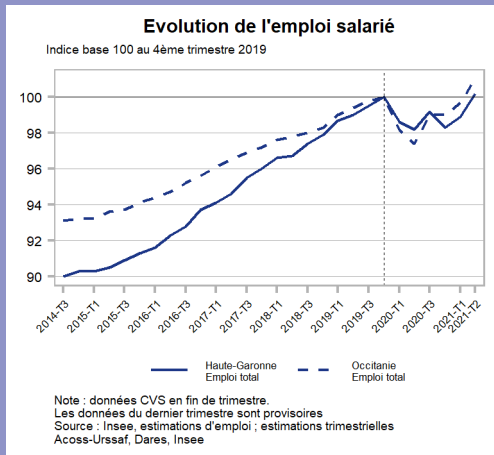
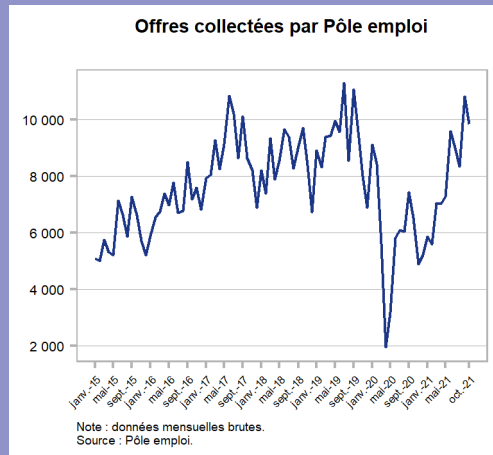
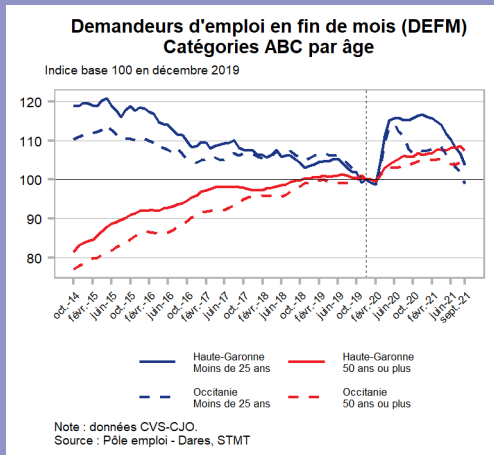
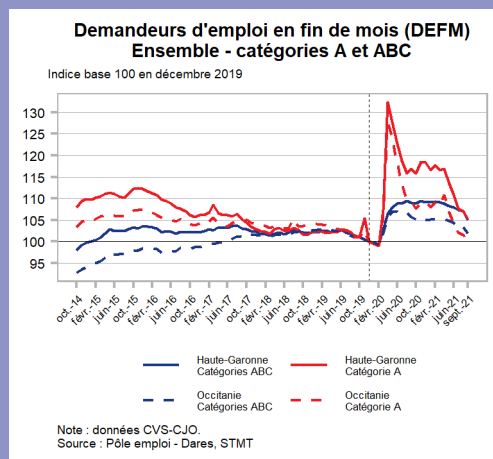
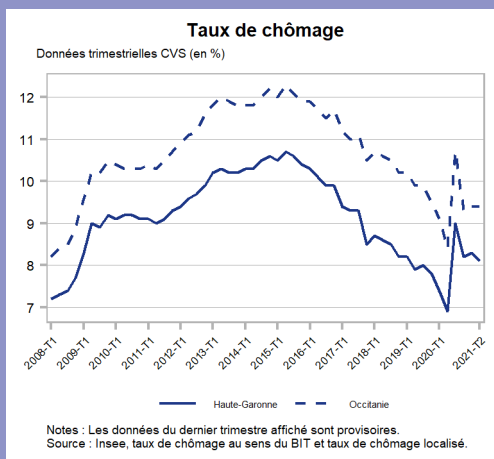
EMPLOI – CHÔMAGE



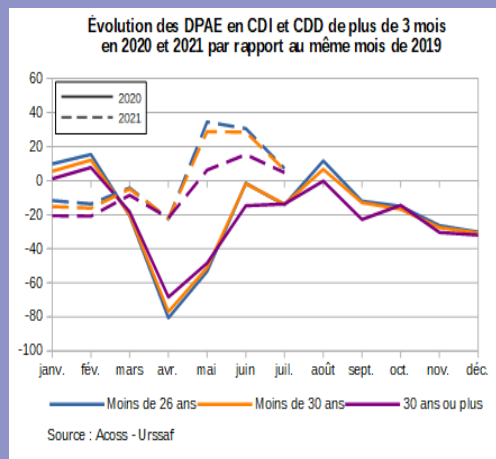
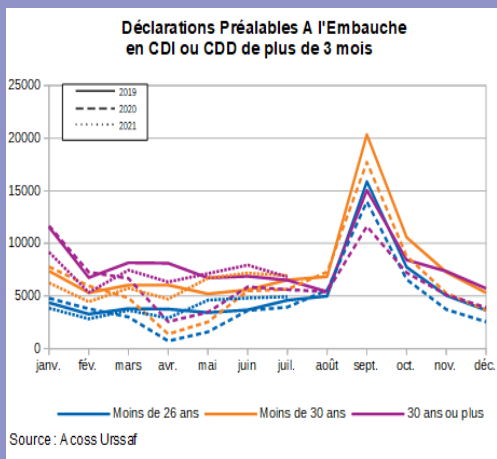
IMPACTS SOCIAUX



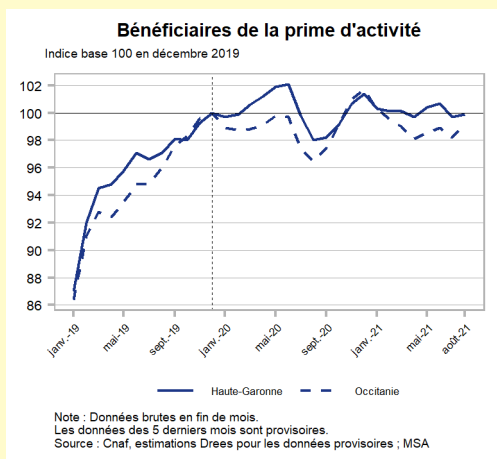
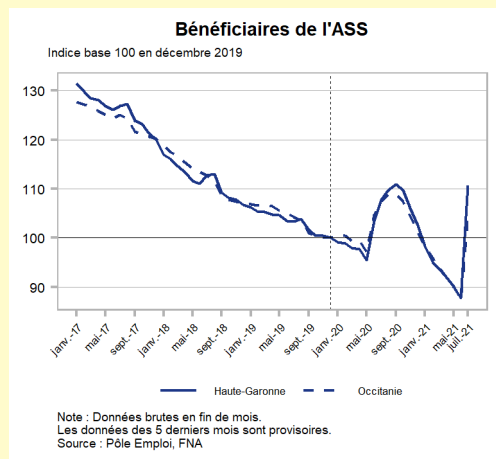
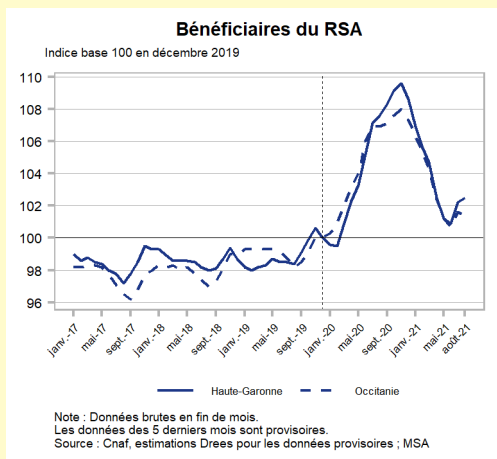


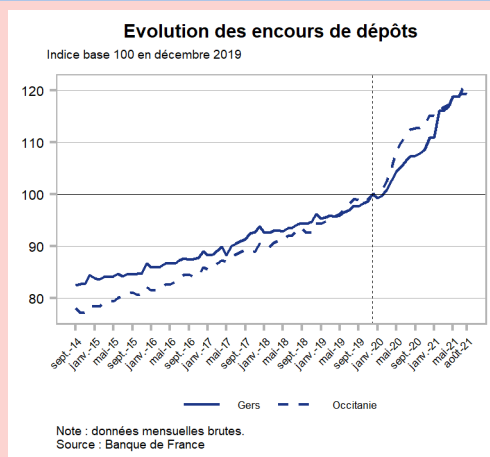
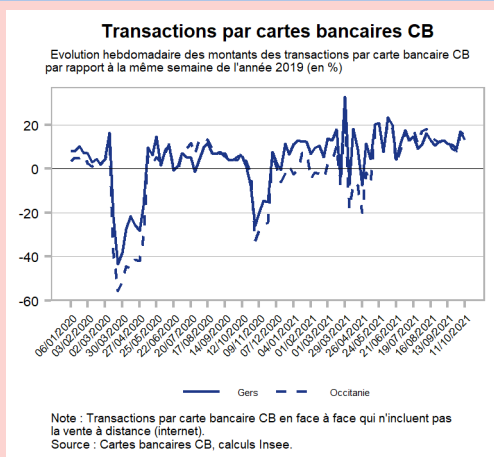
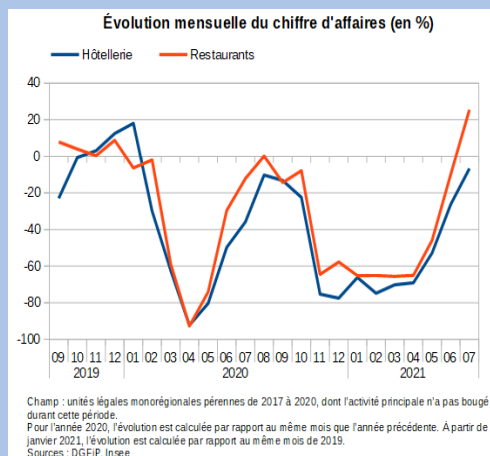
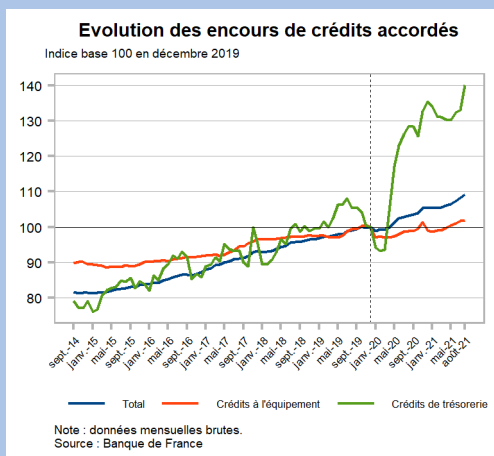
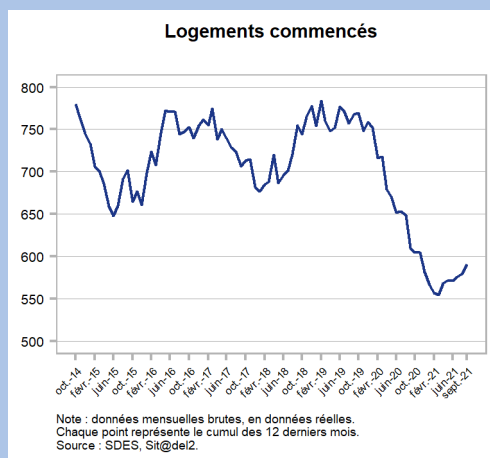
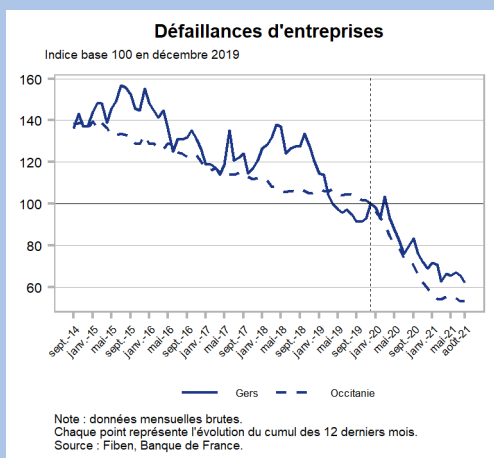
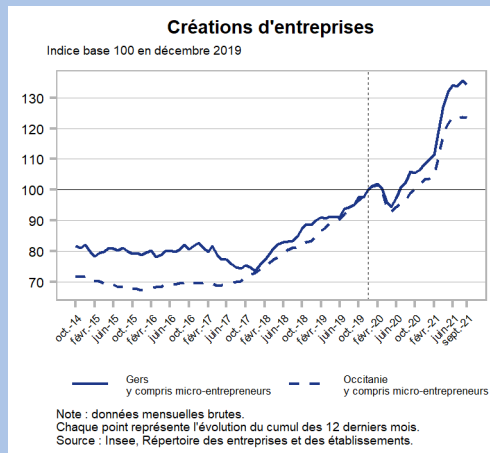
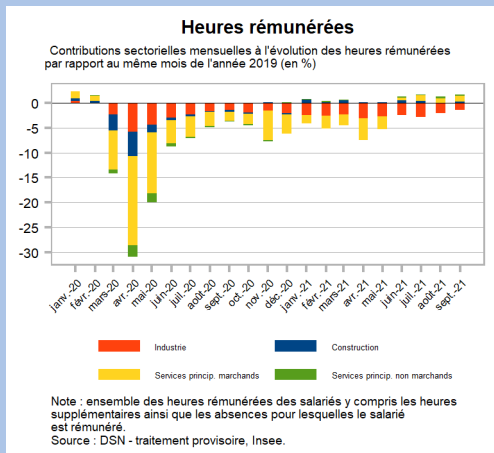


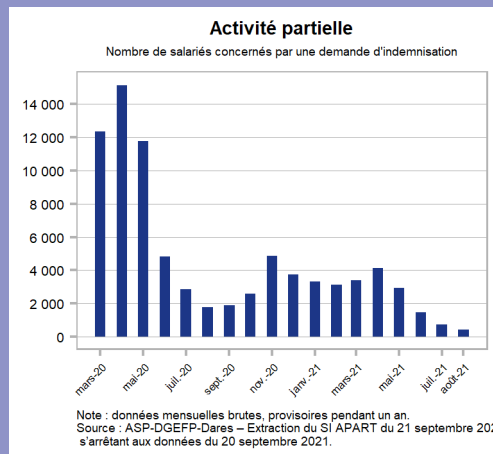
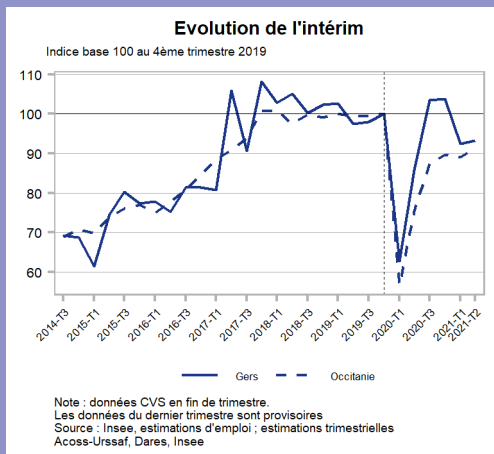
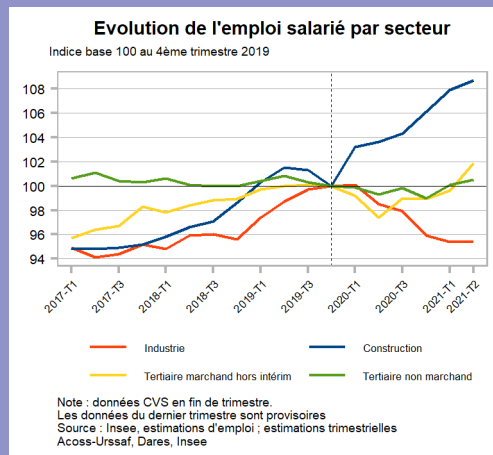
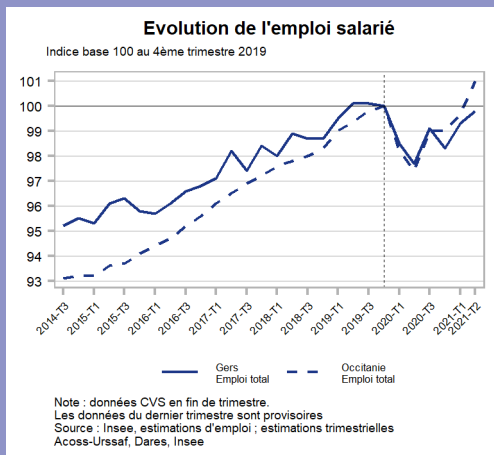
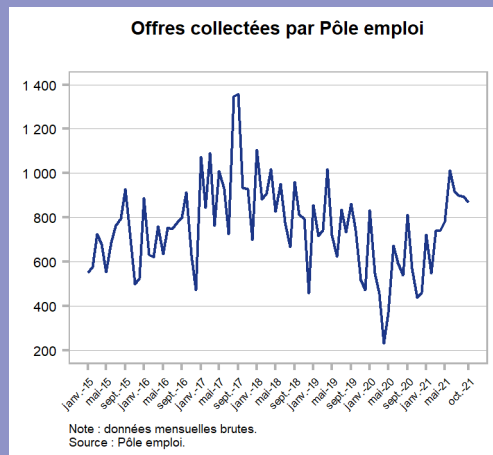
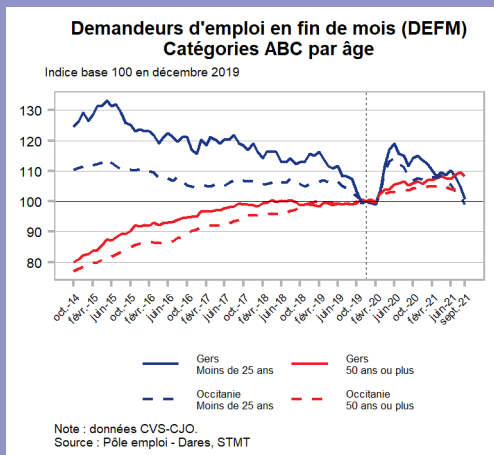
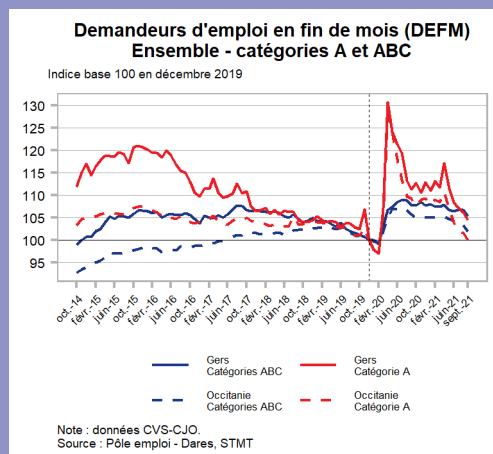
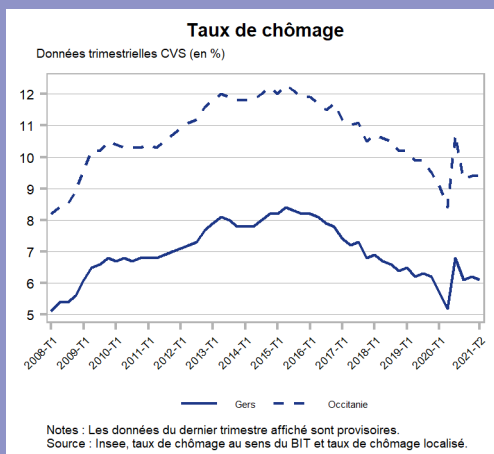
EMPLOI – CHÔMAGE

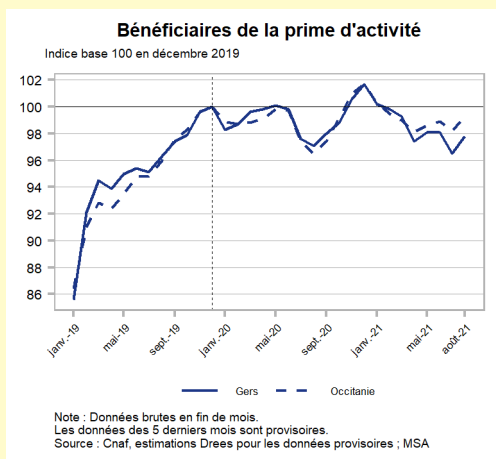
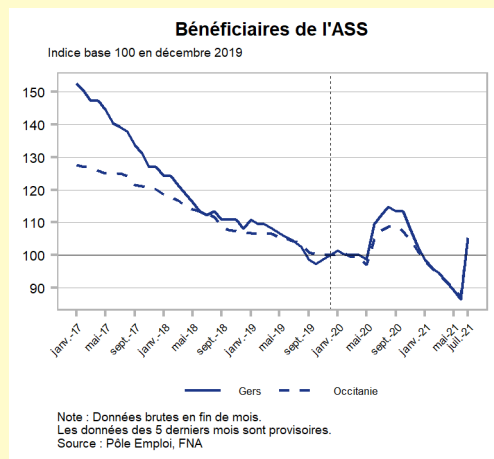
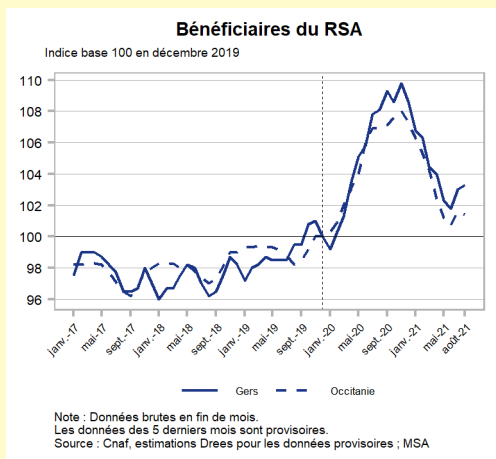
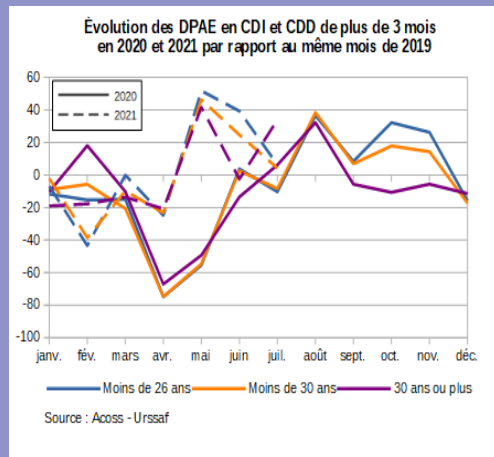
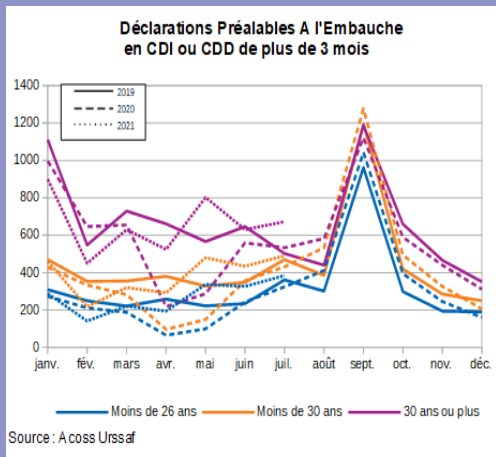


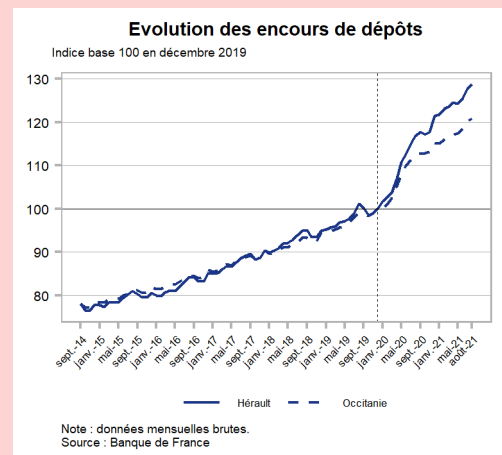
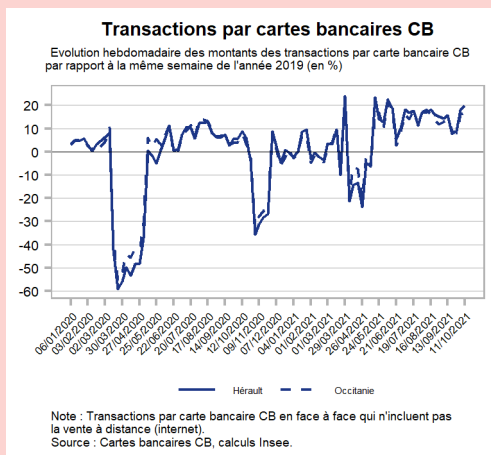
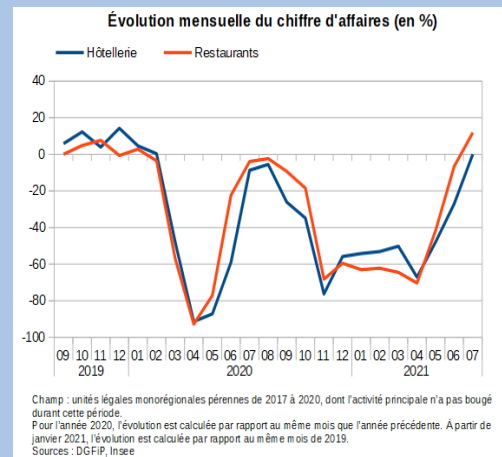
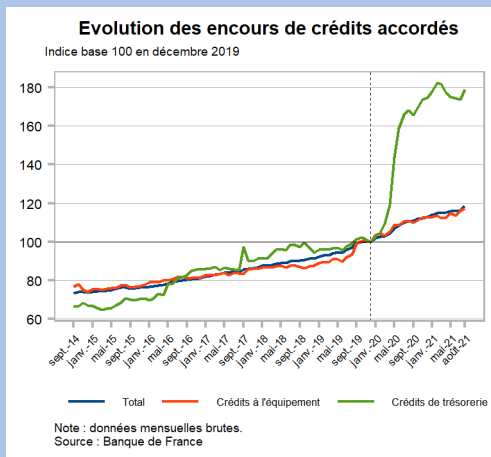
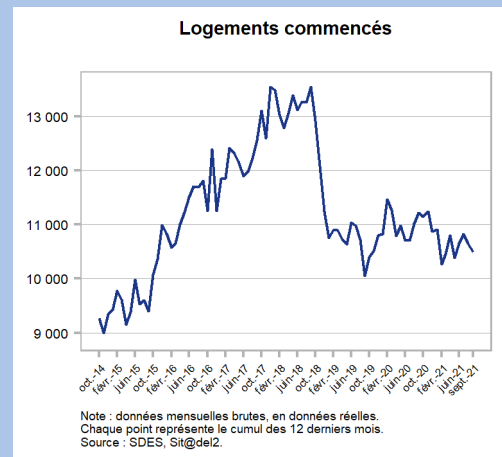
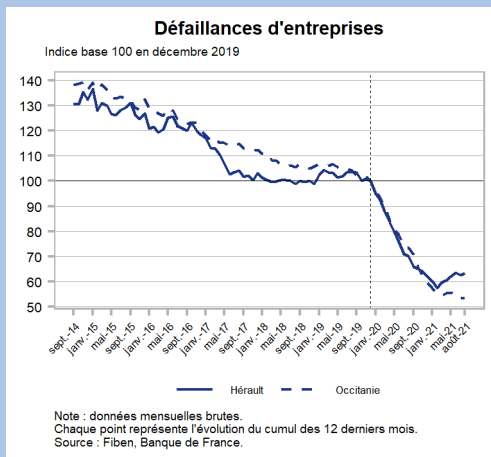
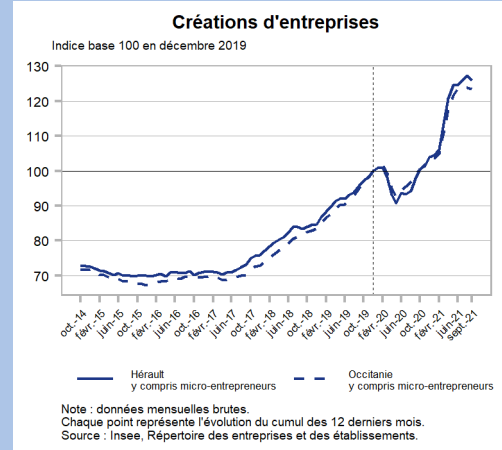
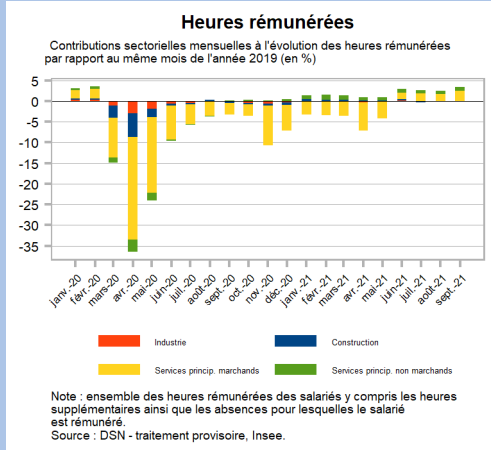
IMPACTS SOCIAUX

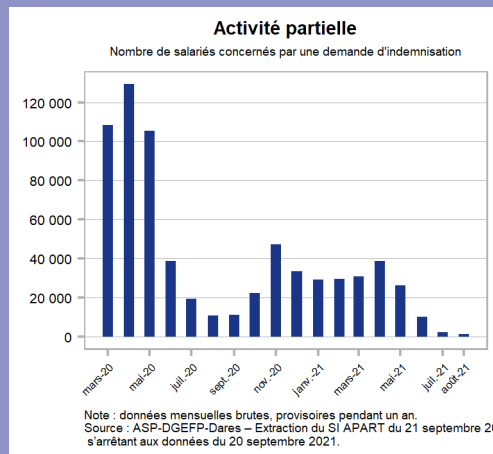
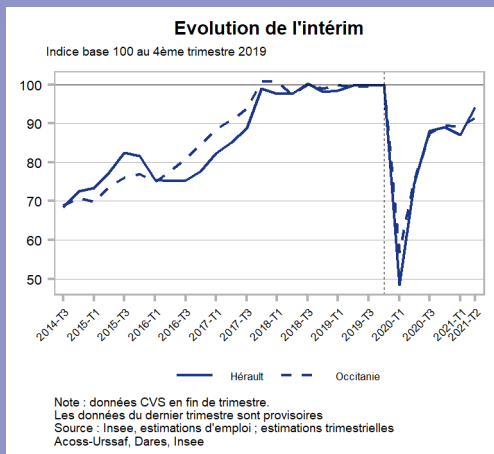
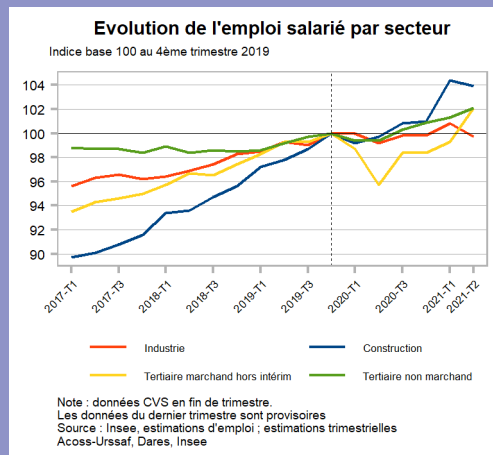
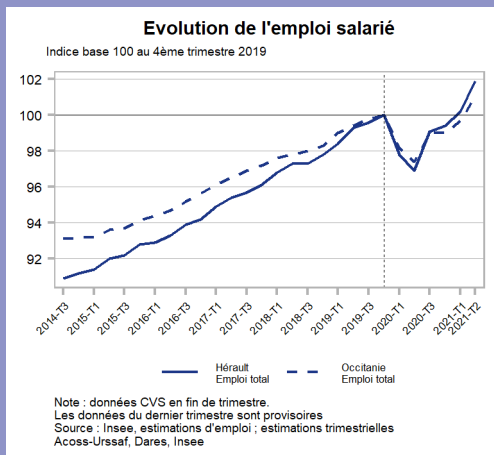
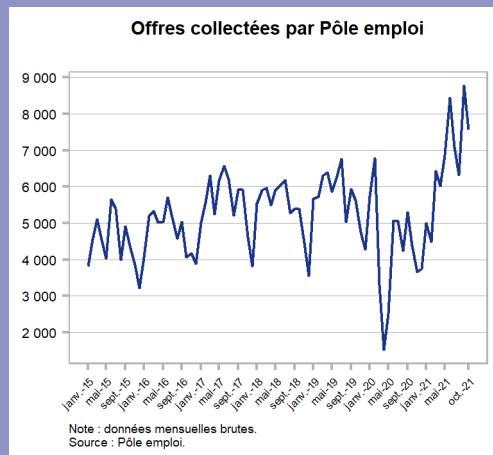
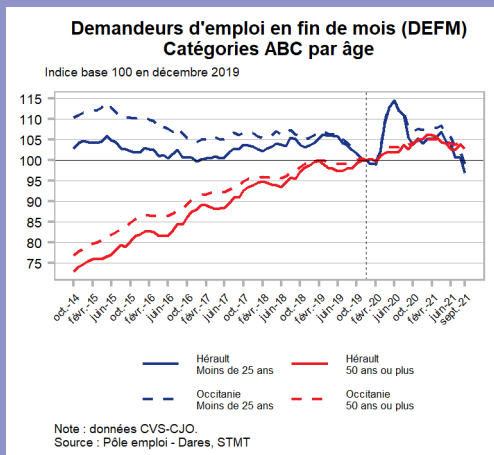
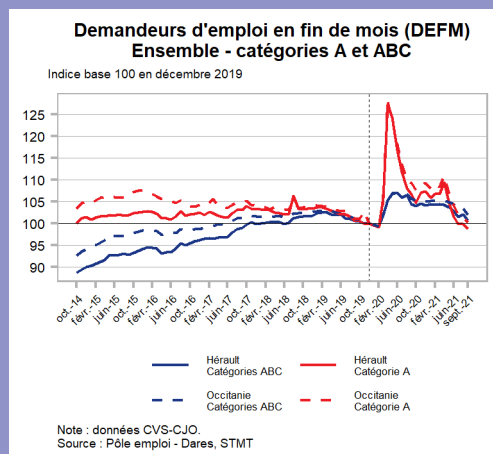
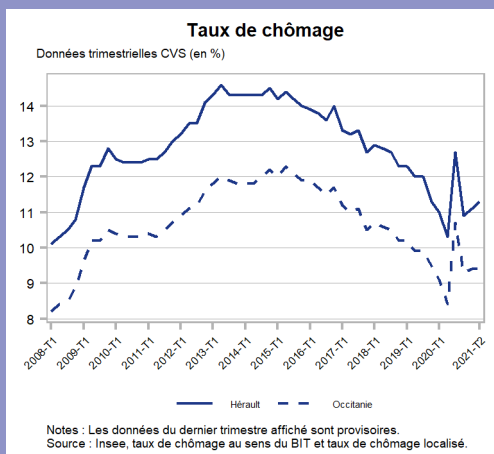




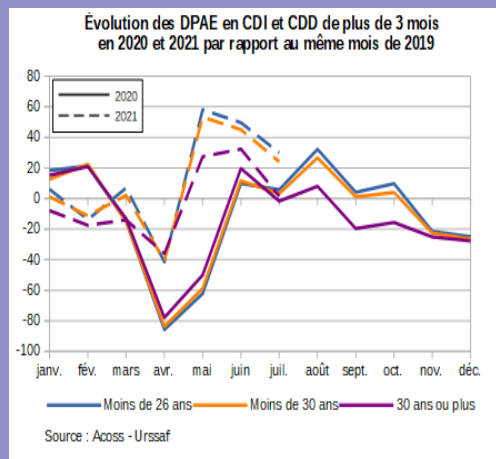
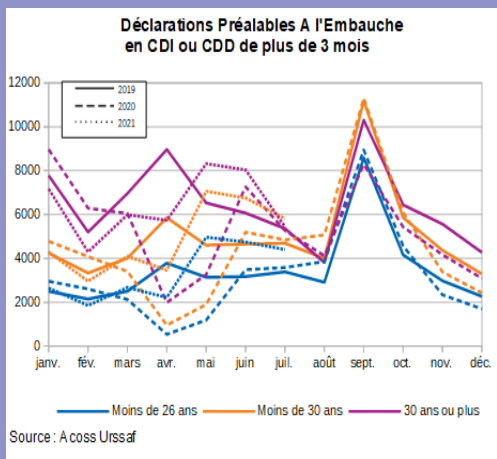




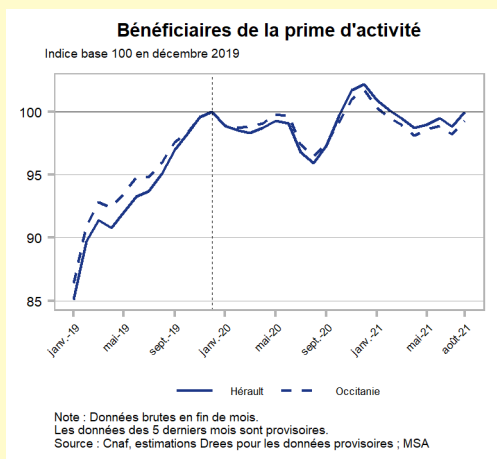
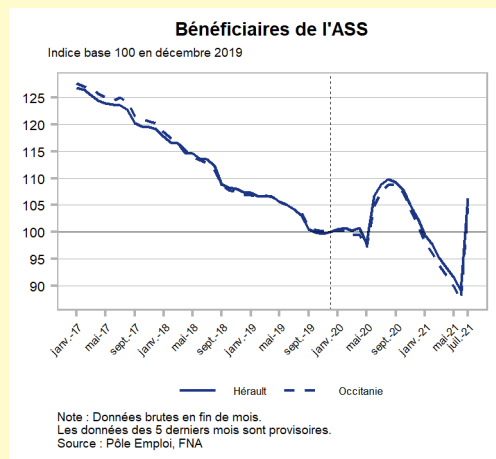
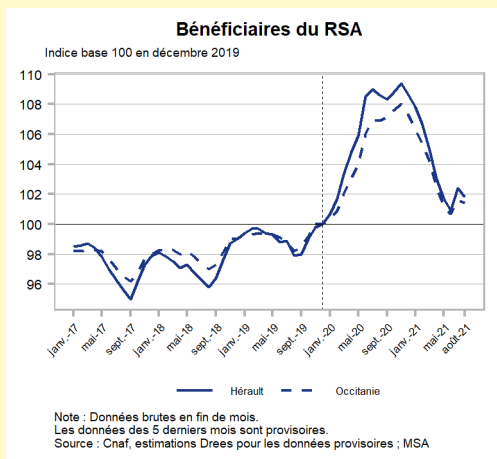




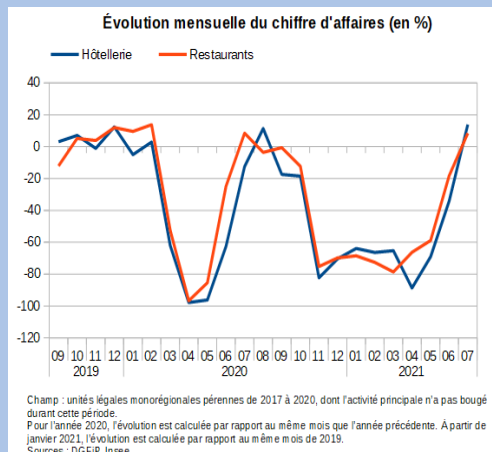
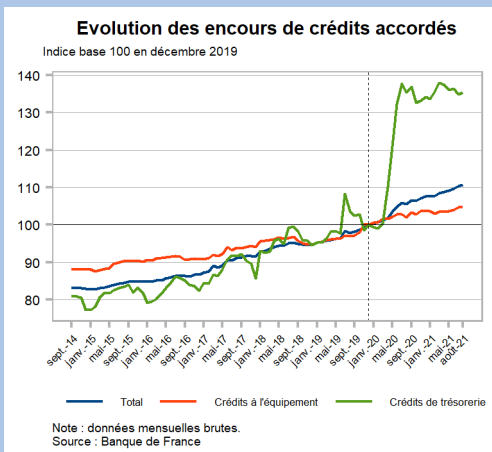
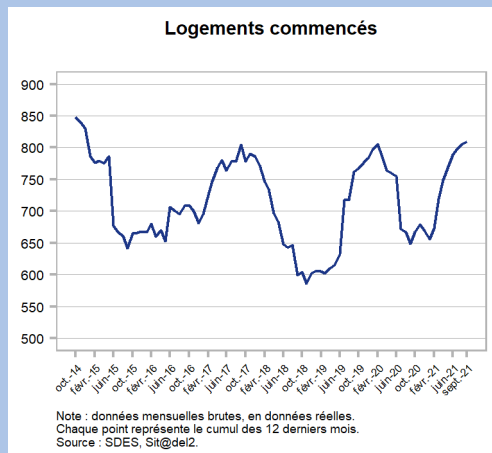
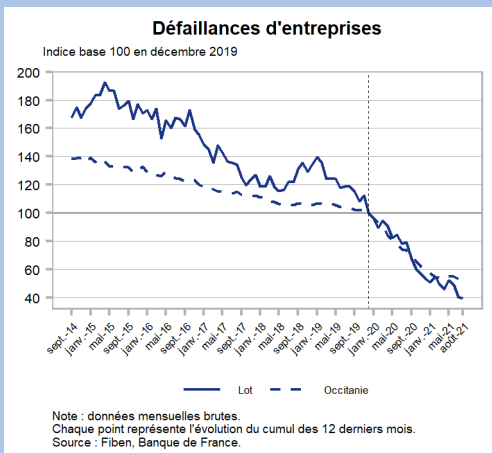
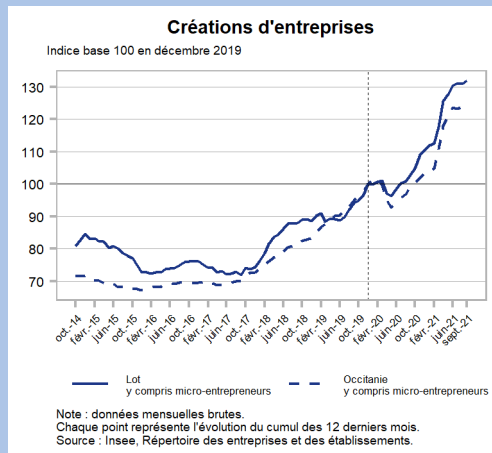
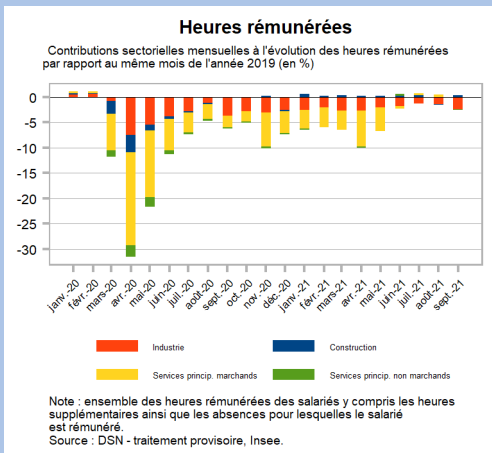
EMPLOI – CHÔMAGE



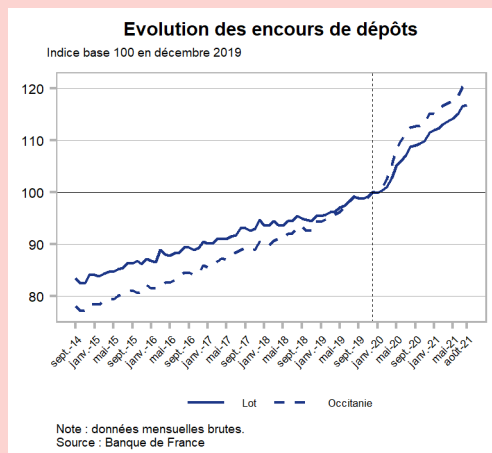
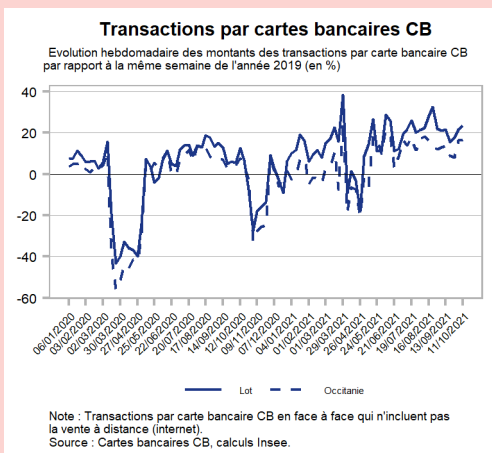
IMPACTS SOCIAUX

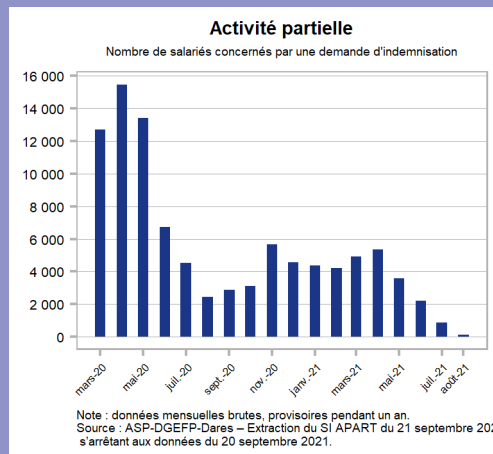
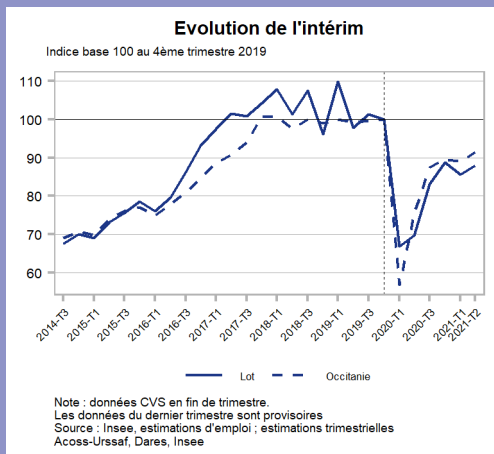
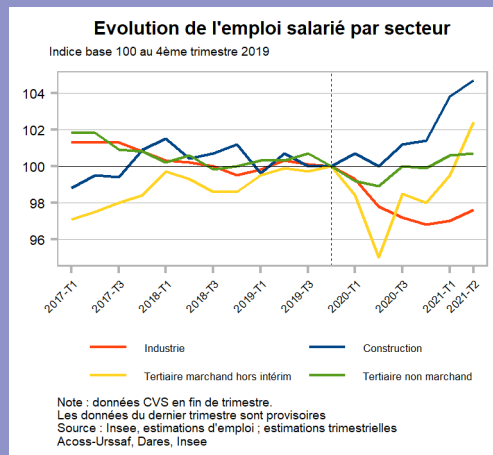
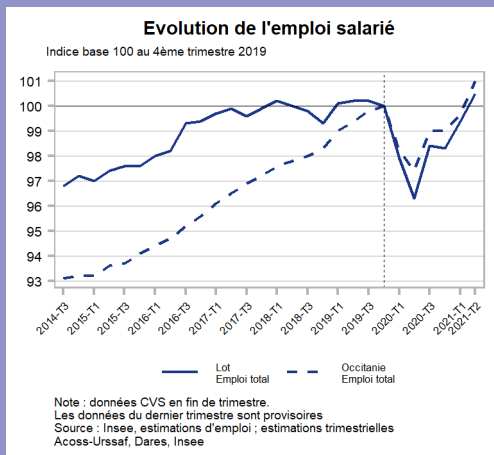
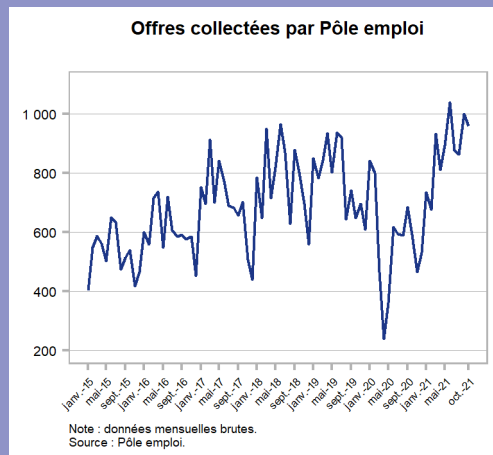
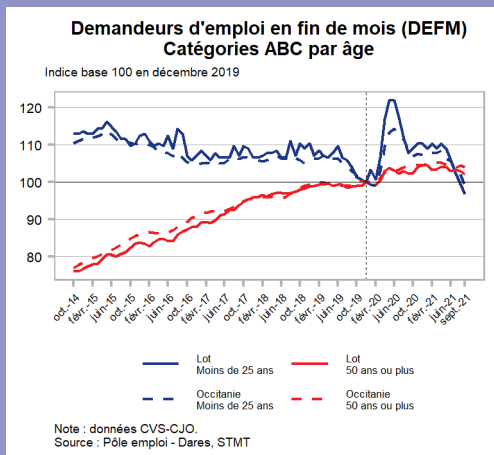
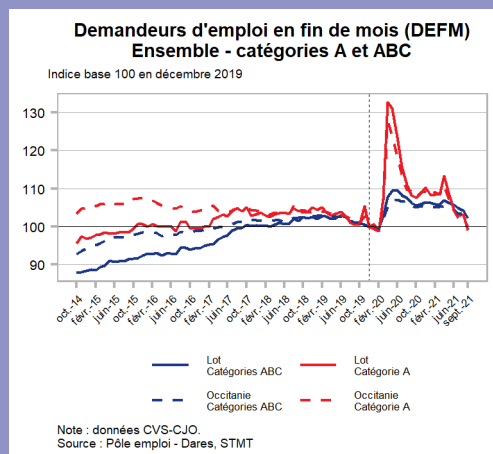
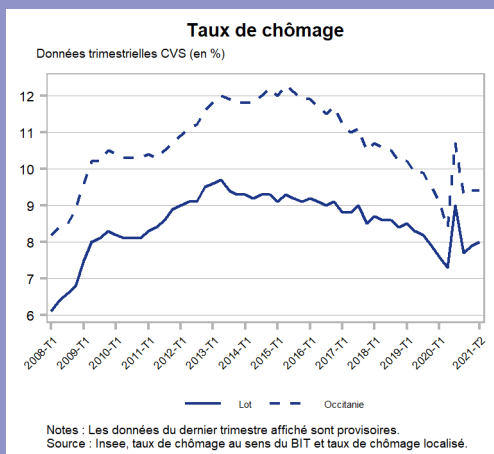


PRODUCTION – ACTIVITÉ

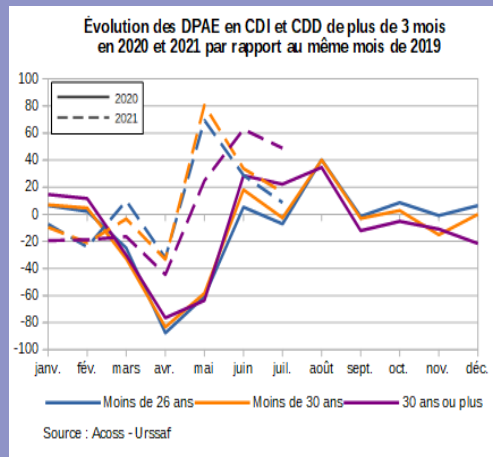
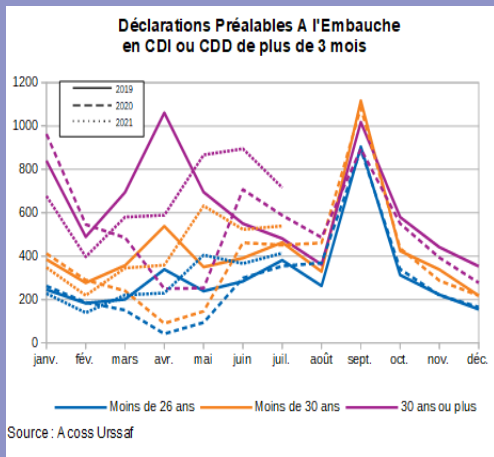


CONSOMMATION – ÉPARGNE

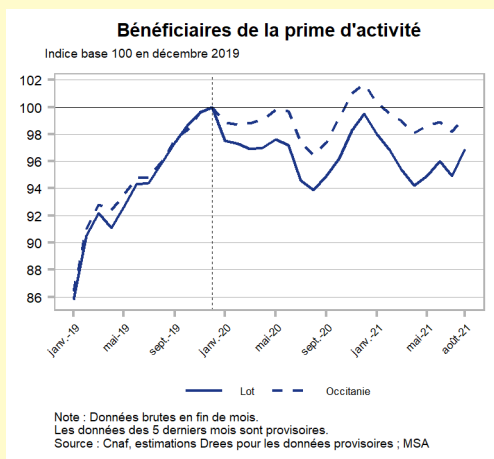
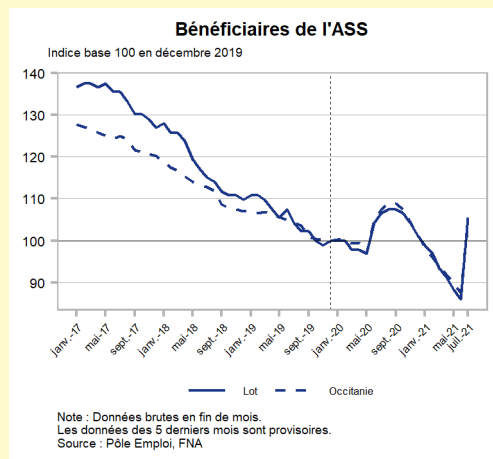
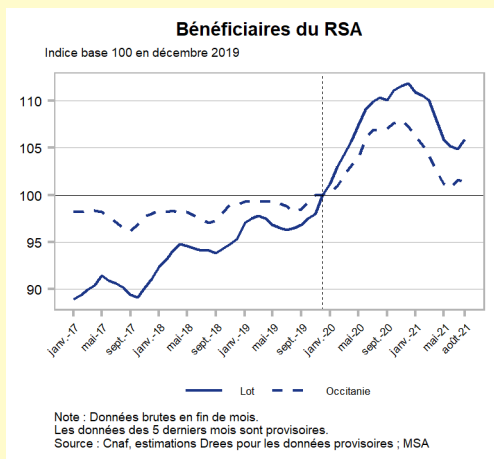




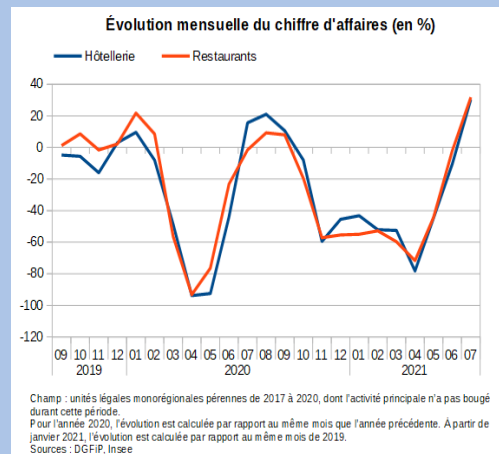
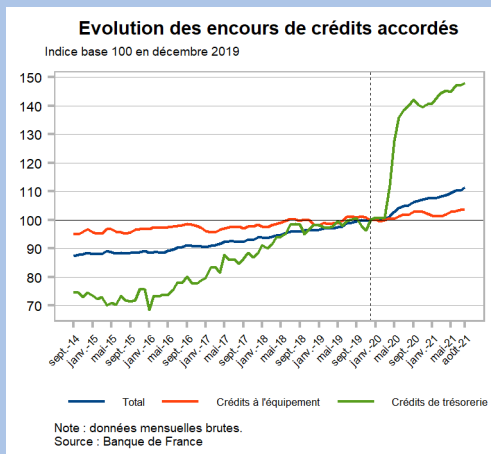
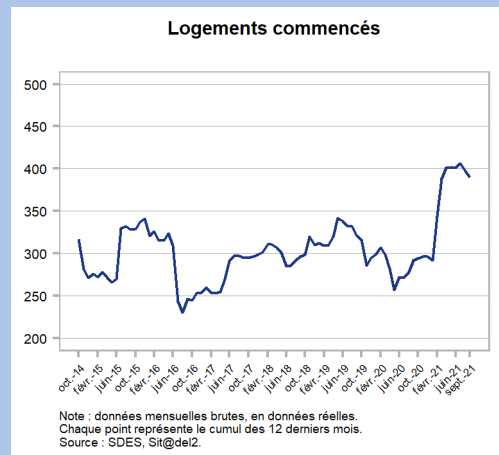
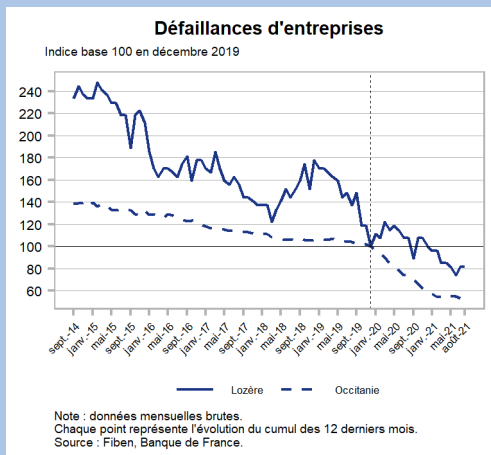
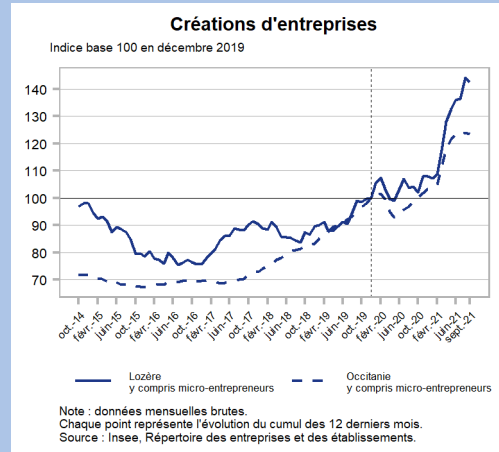
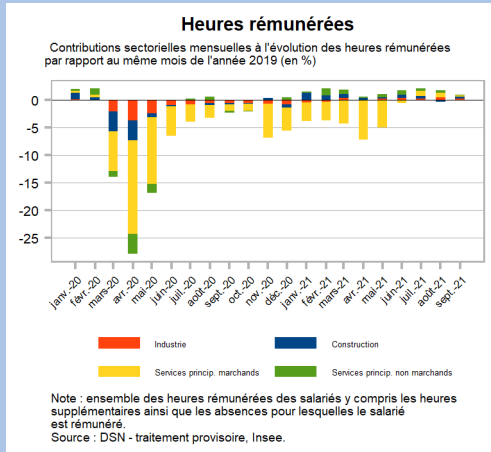
EMPLOI – CHÔMAGE



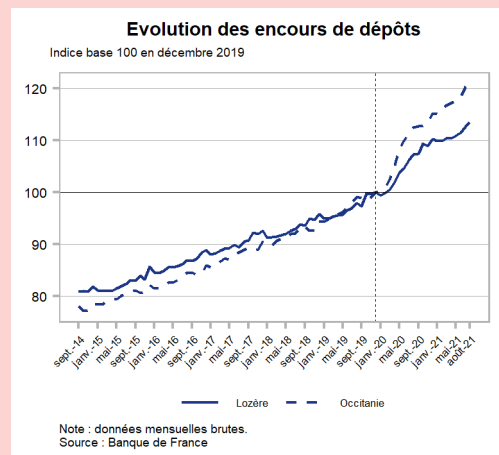
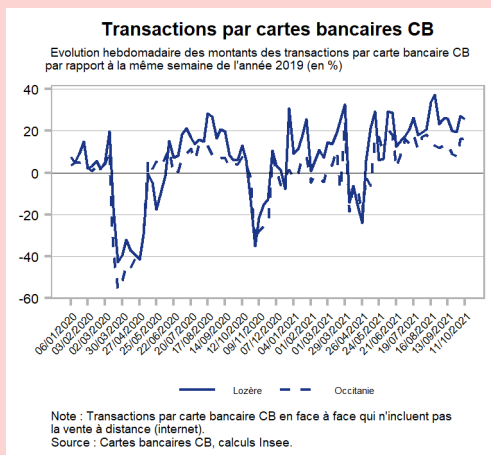
IMPACTS SOCIAUX

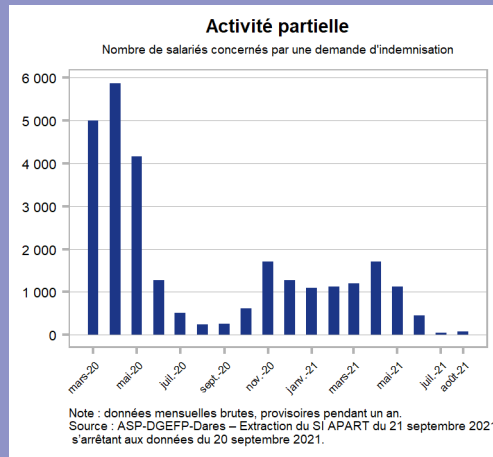
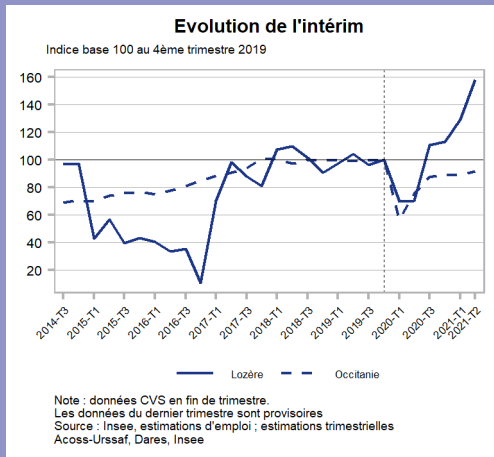
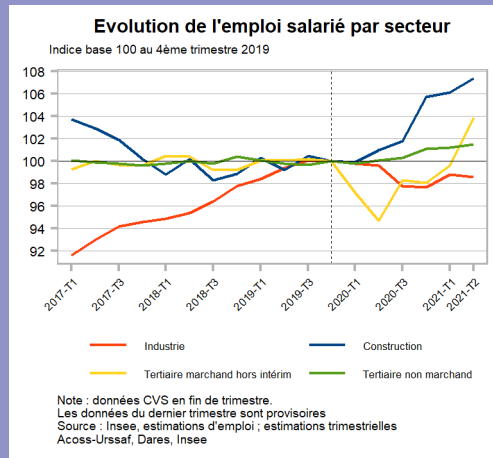
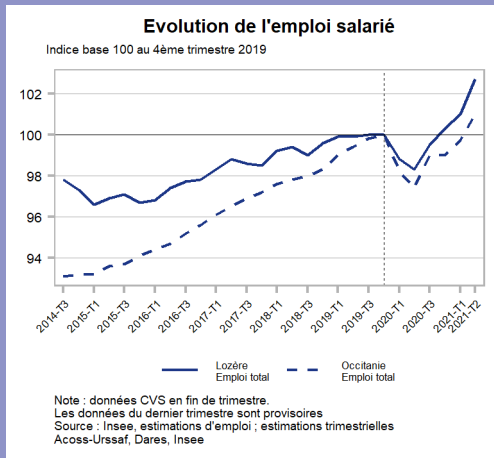
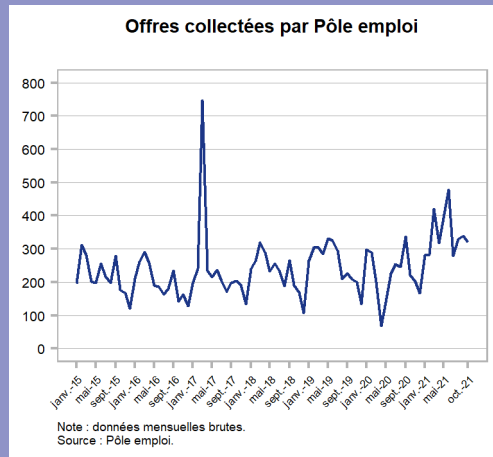
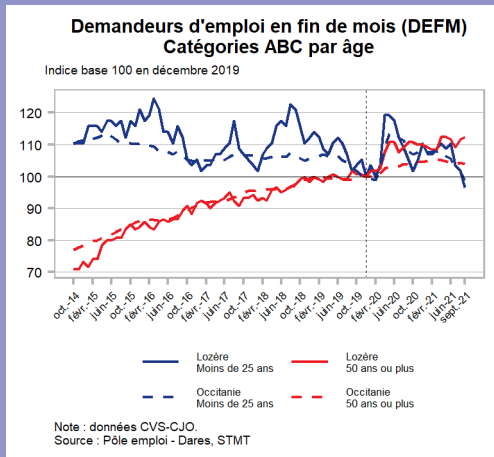
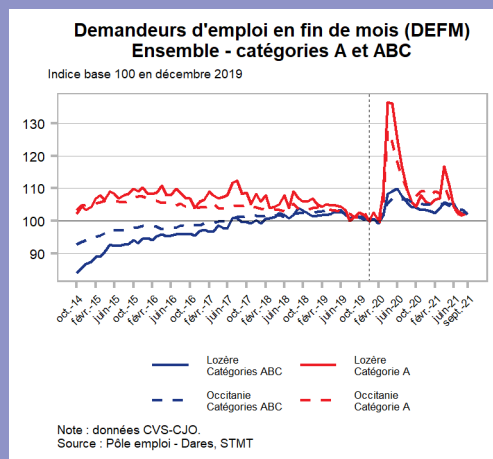
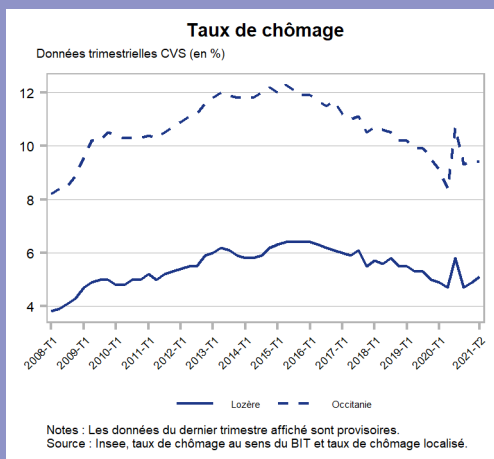


PRODUCTION – ACTIVITÉ

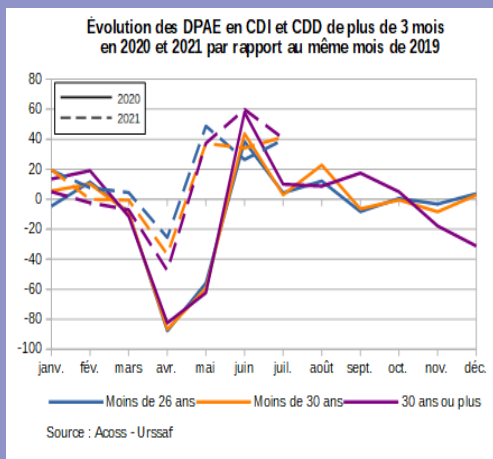
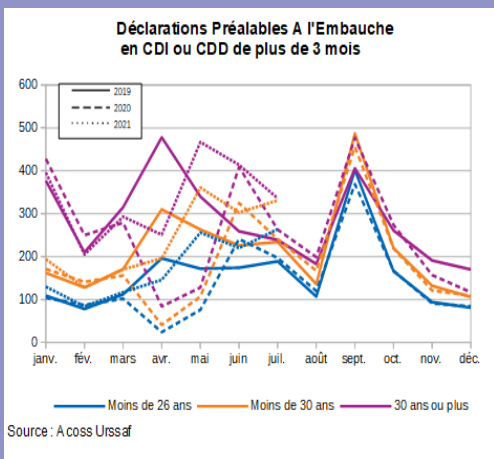


CONSOMMATION – ÉPARGNE

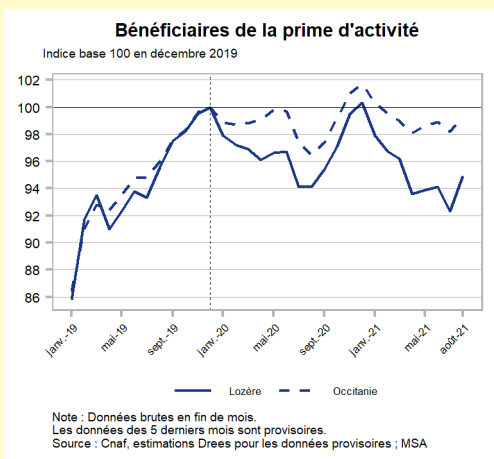
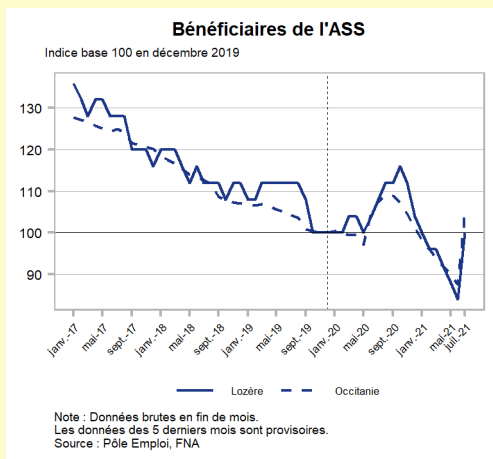
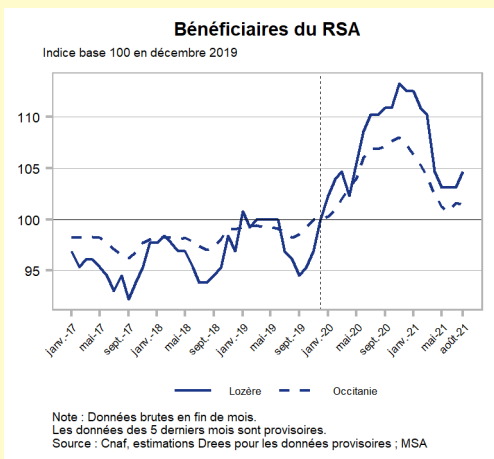


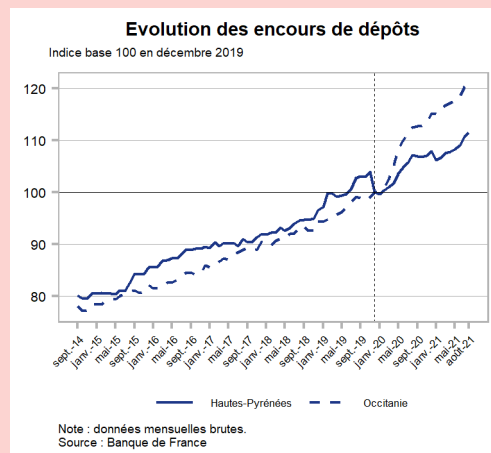
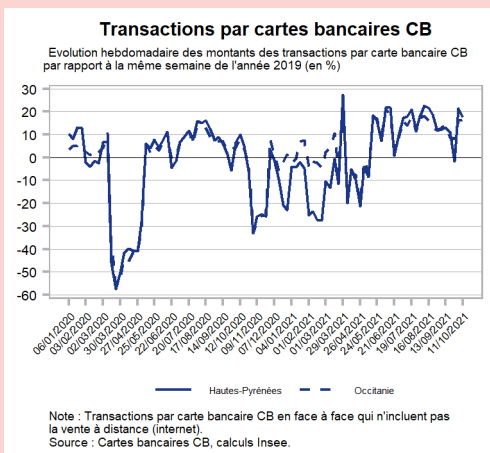
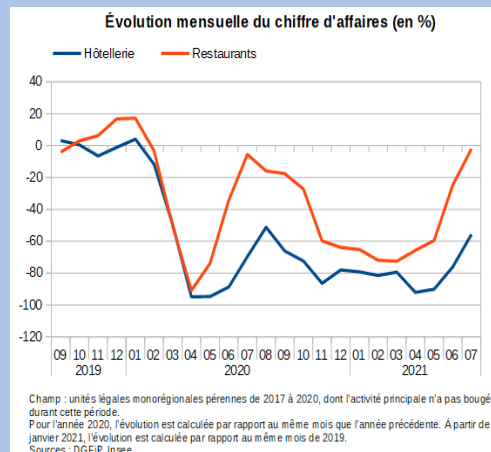
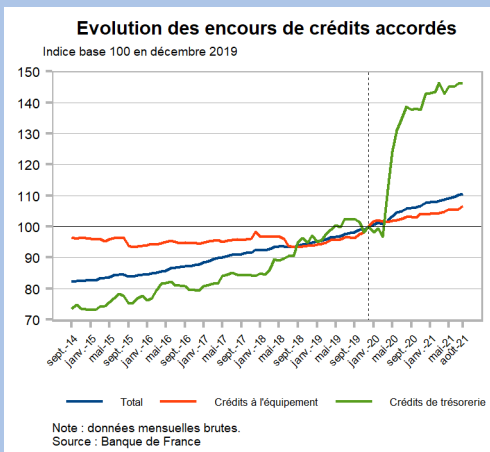
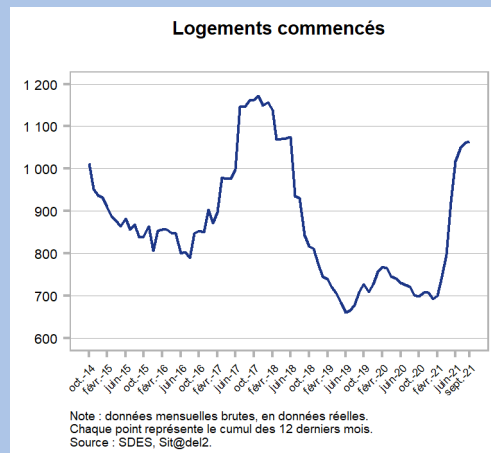
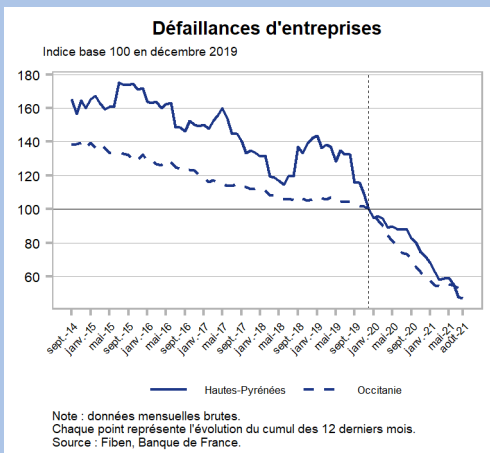
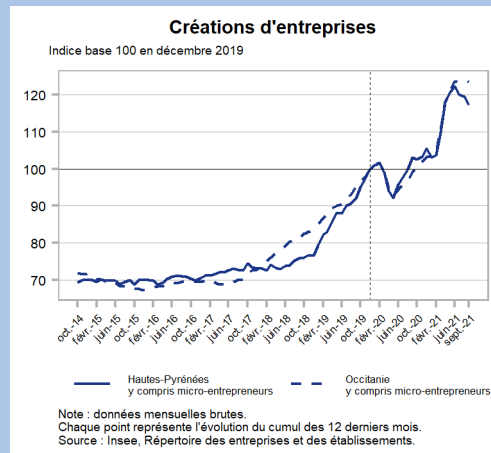
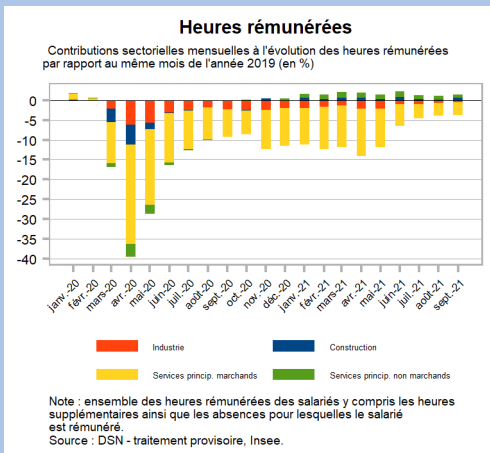


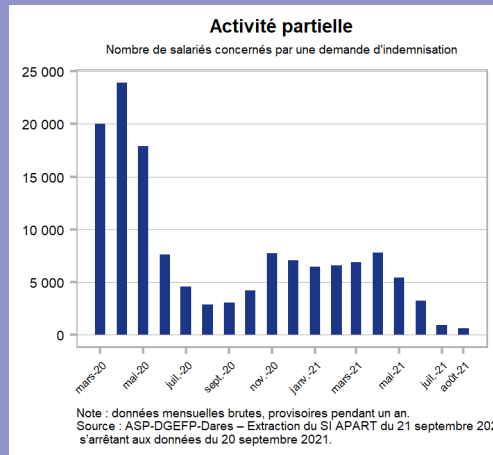
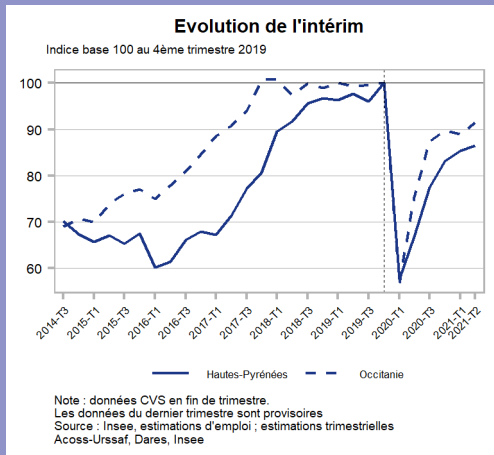
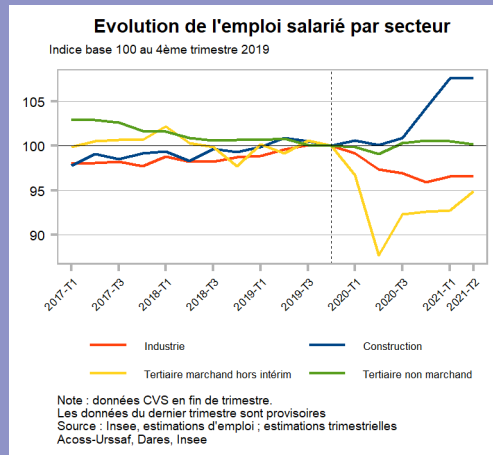
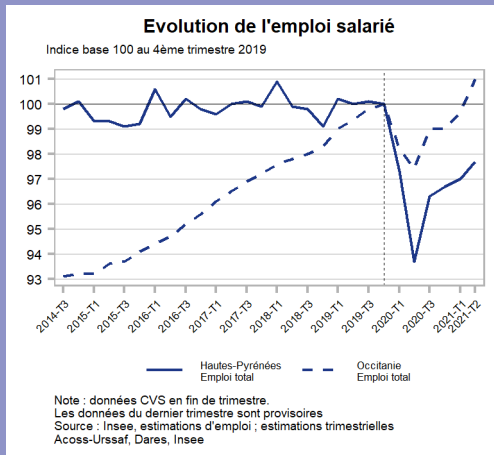
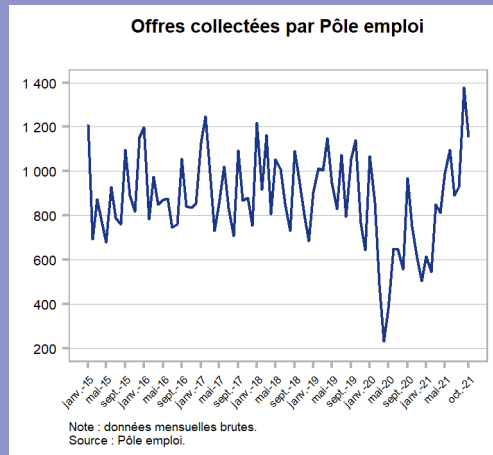
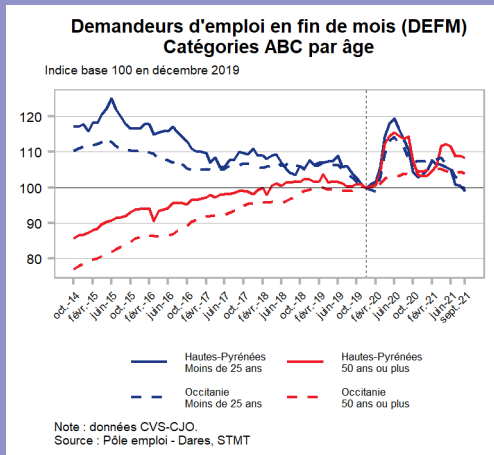
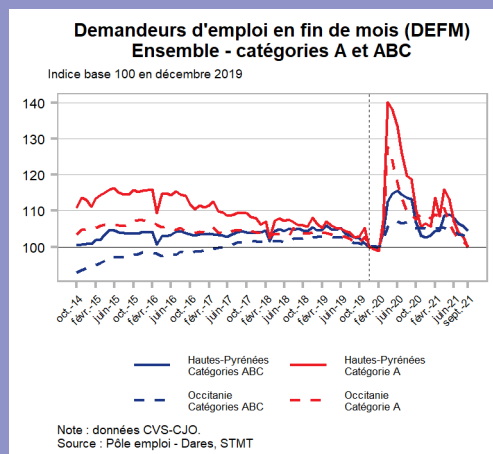
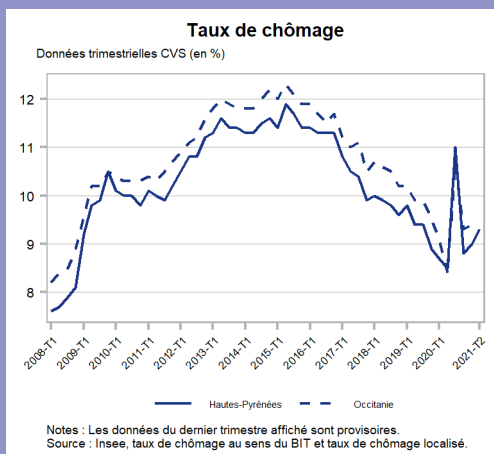
EMPLOI – CHÔMAGE



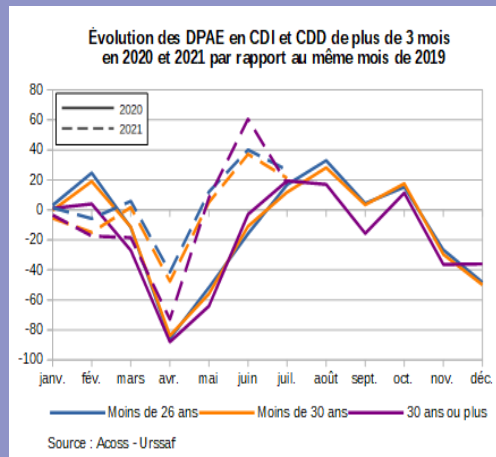
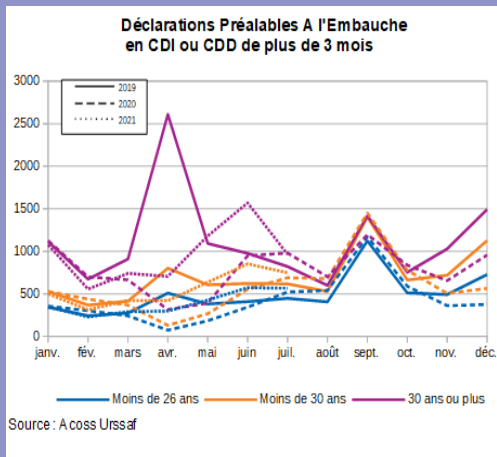
IMPACTS SOCIAUX



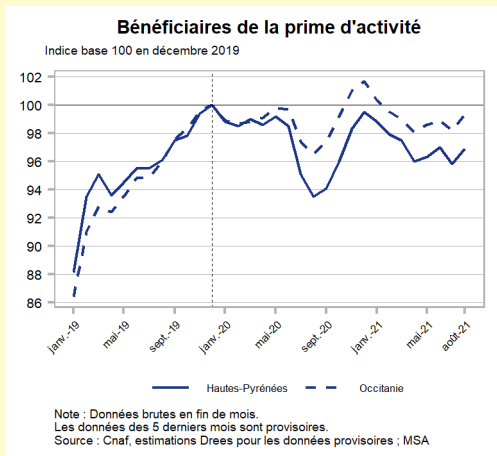
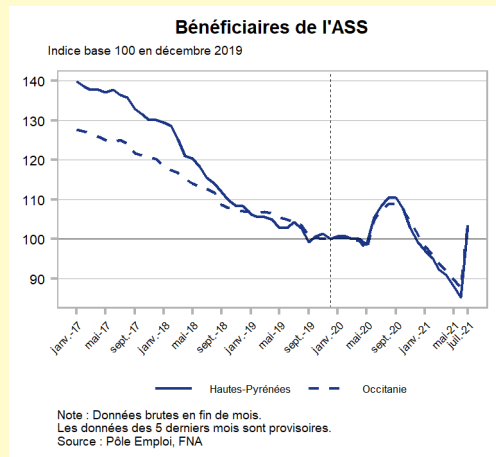
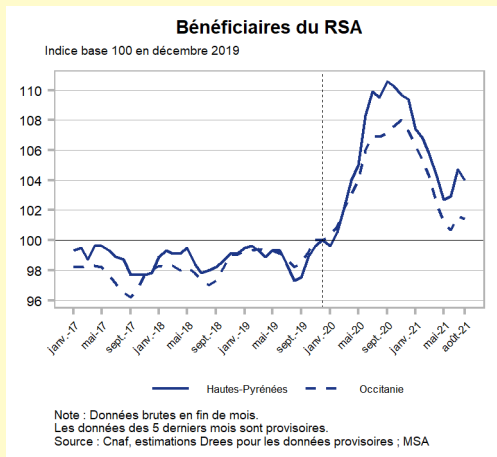


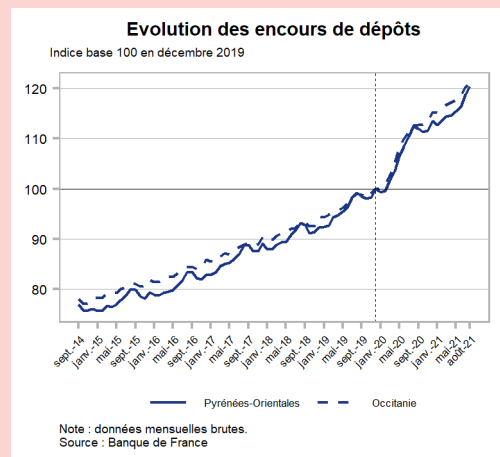
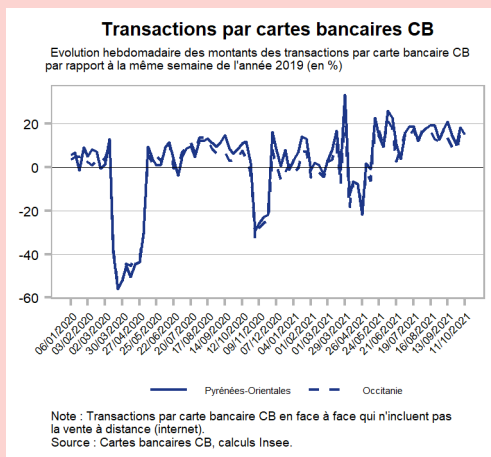
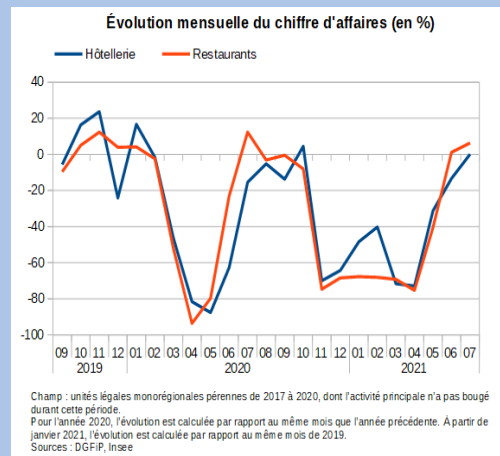
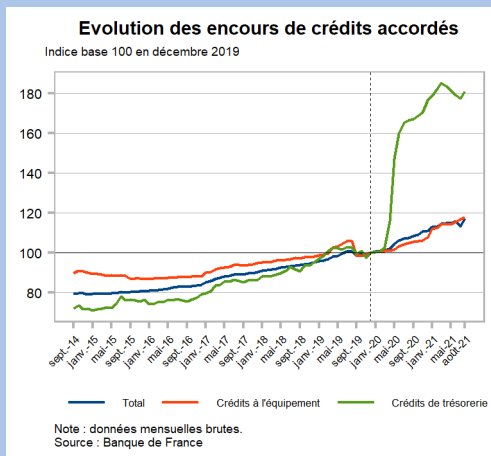
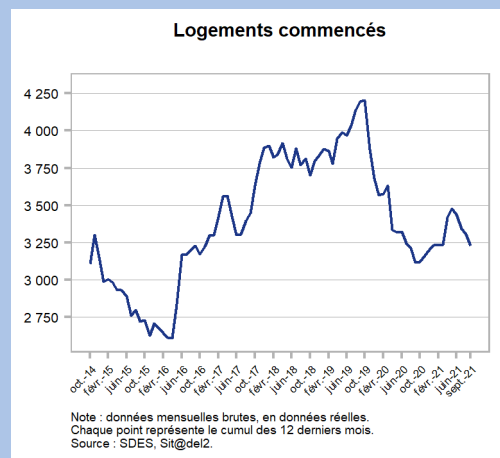
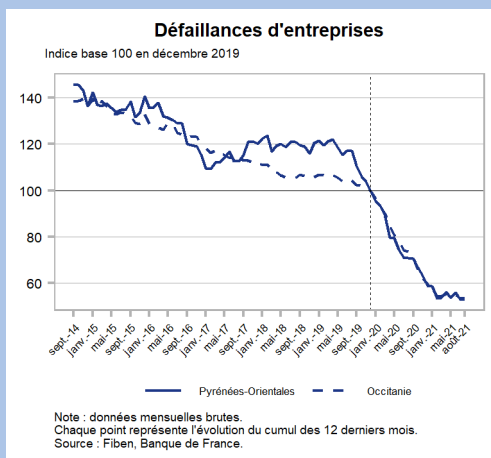
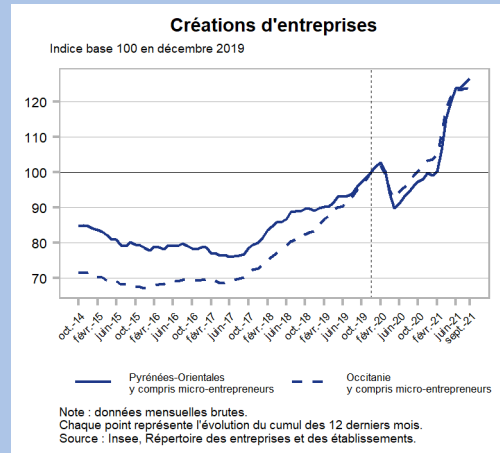
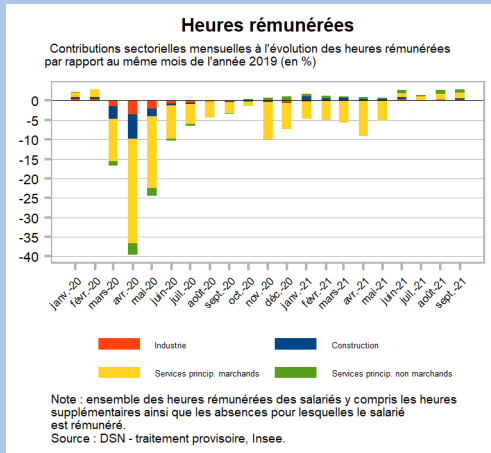


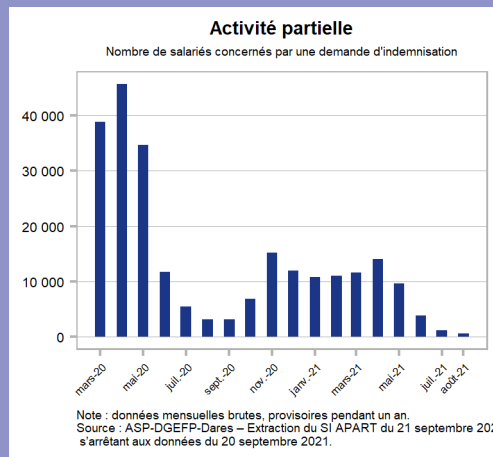
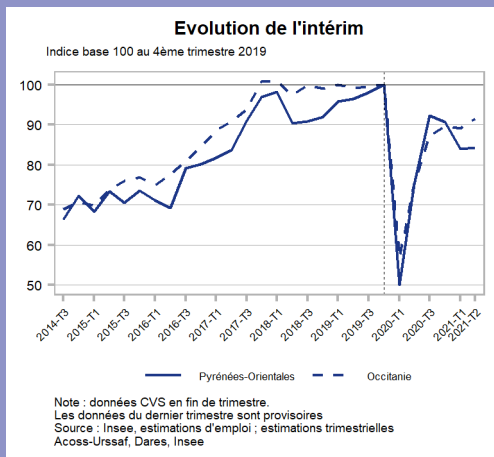
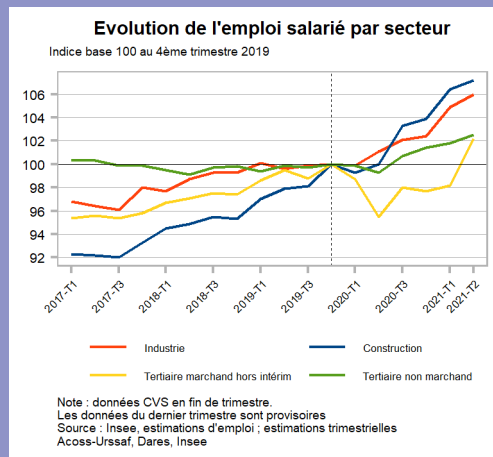
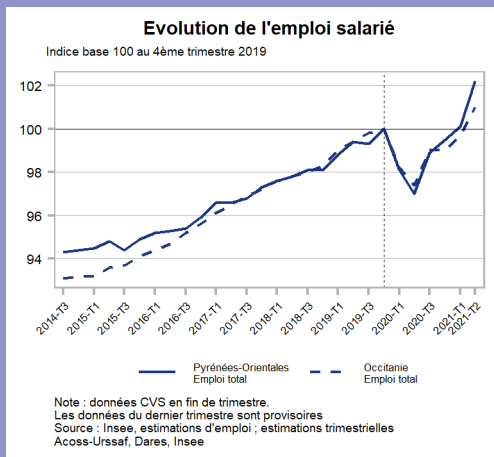
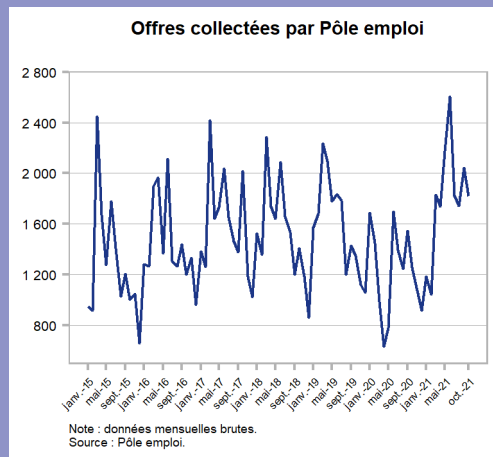
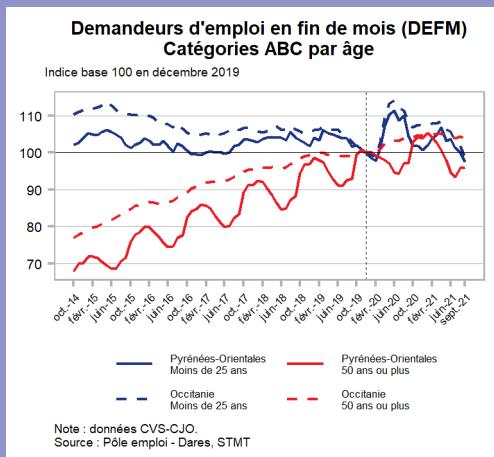
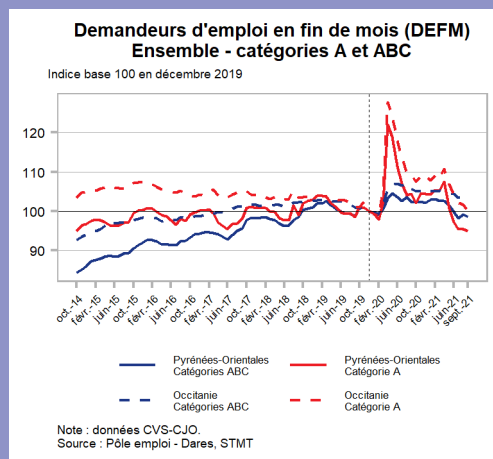
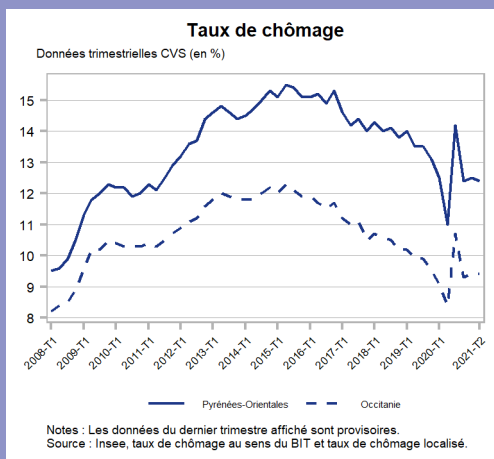
EMPLOI – CHÔMAGE



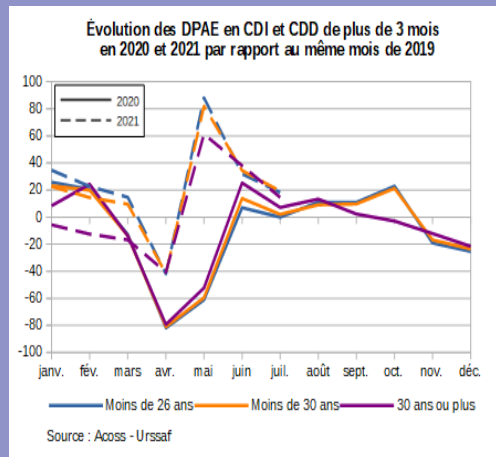
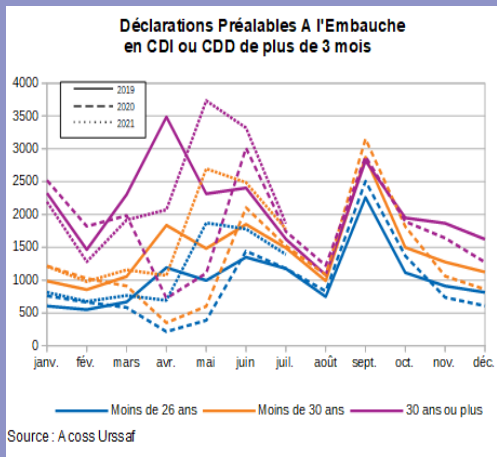
IMPACTS SOCIAUX



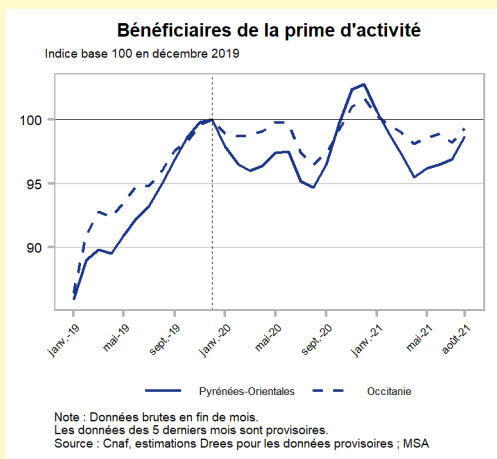
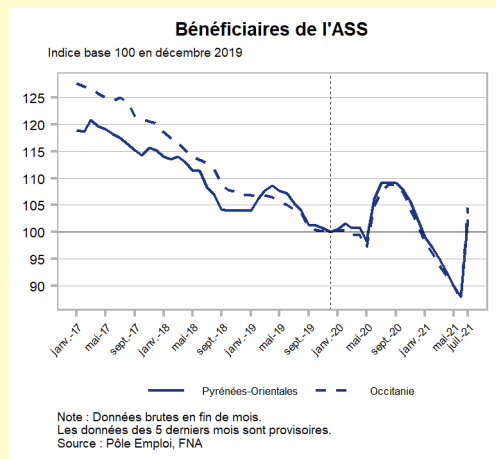
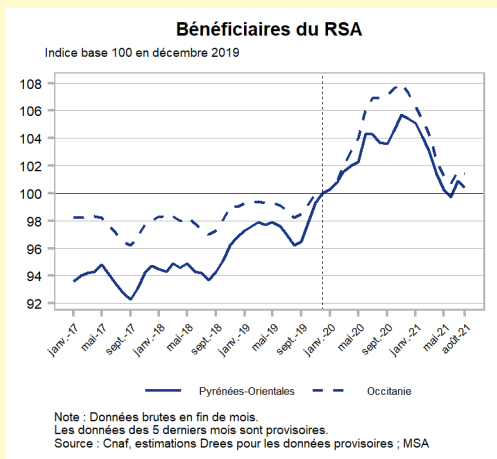




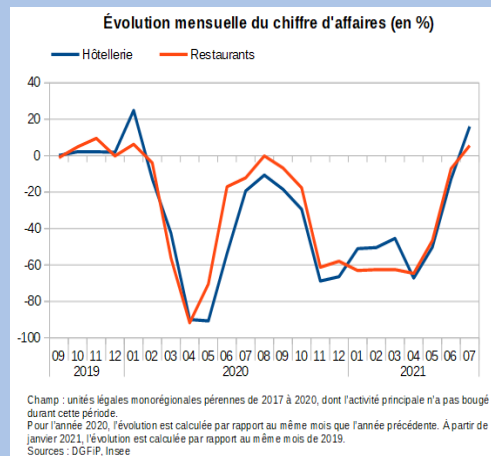
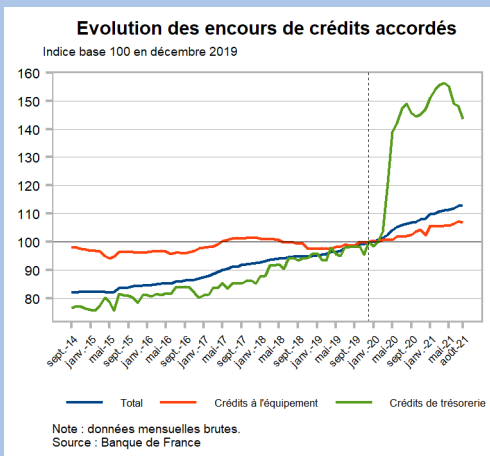
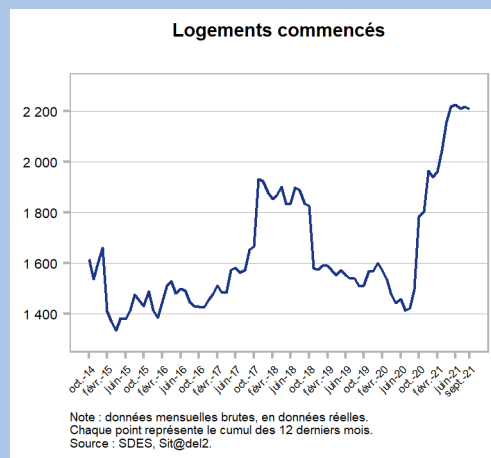
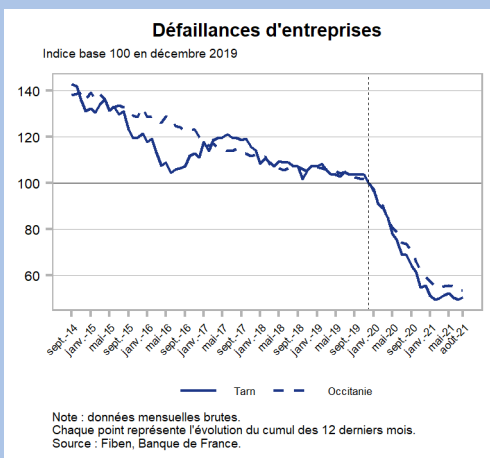
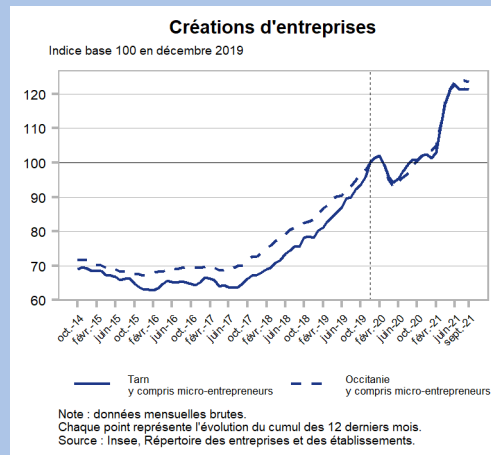
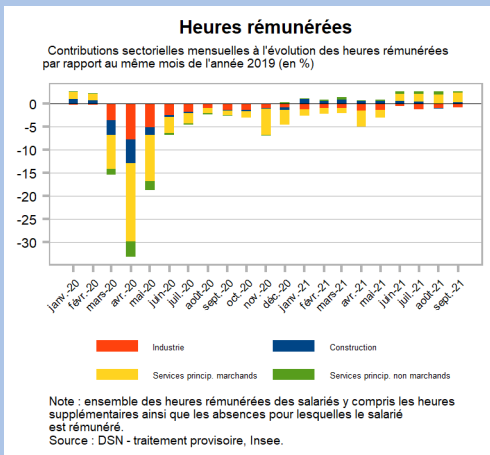
EMPLOI – CHÔMAGE



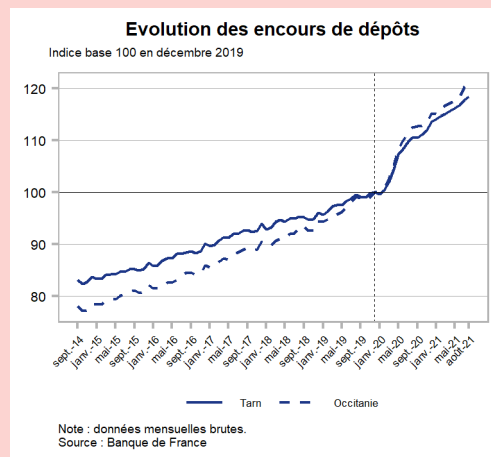
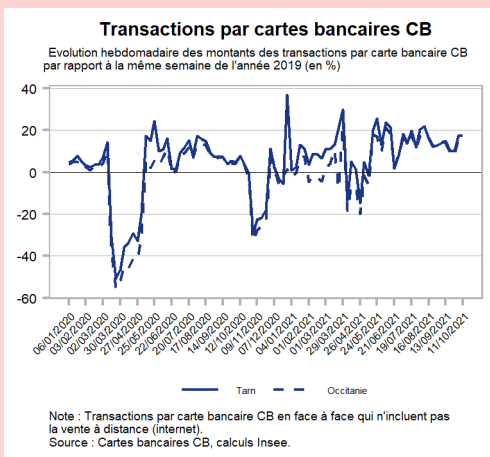
IMPACTS SOCIAUX

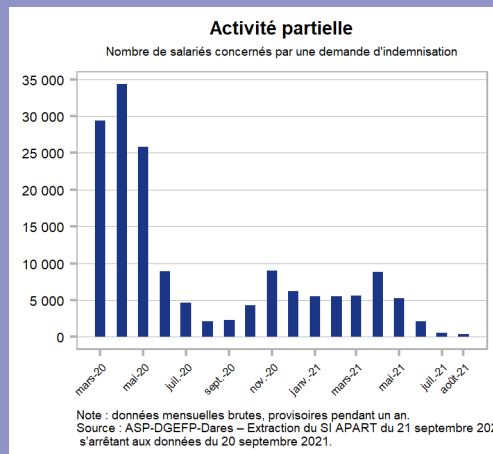
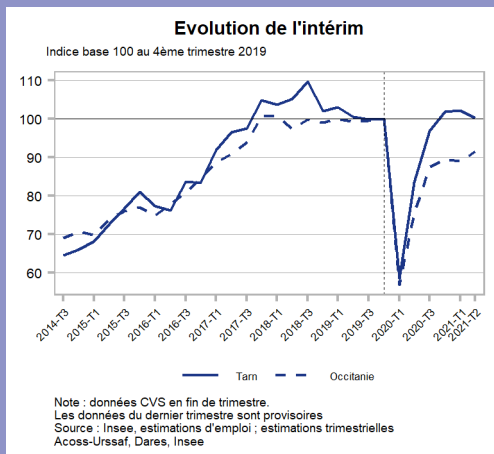
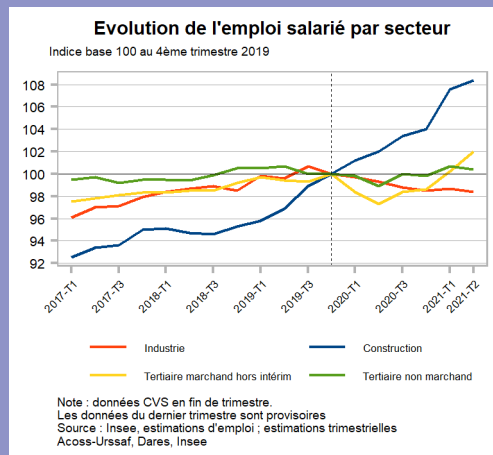
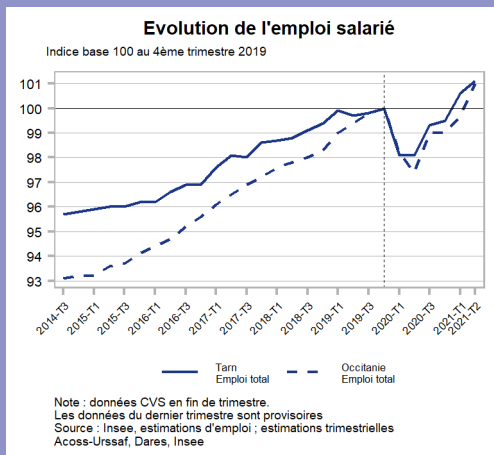
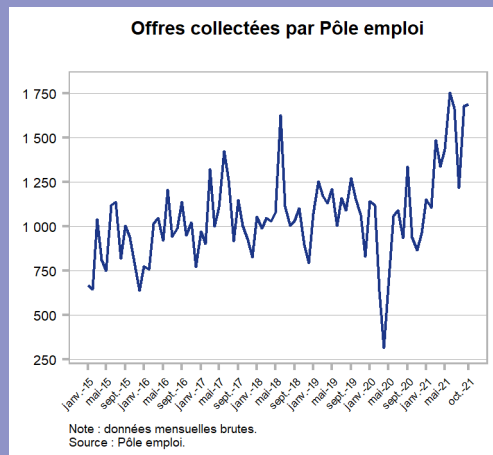
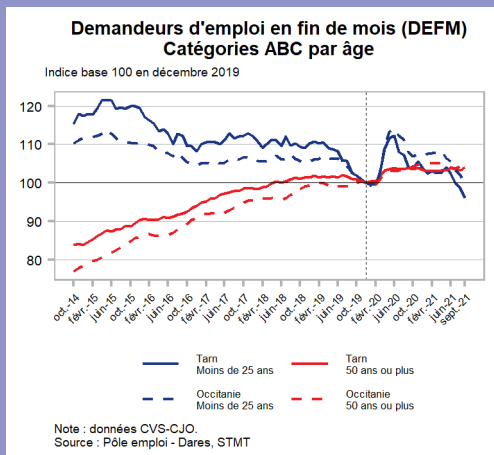
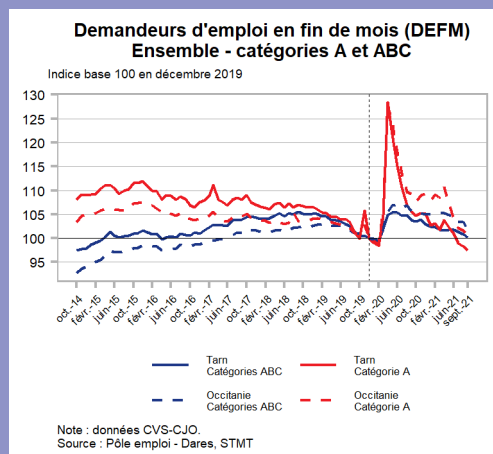
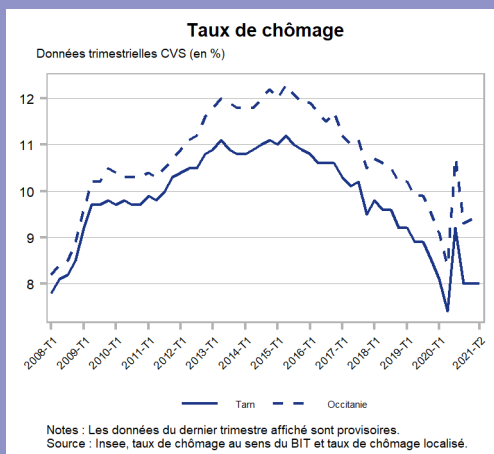


PRODUCTION – ACTIVITÉ

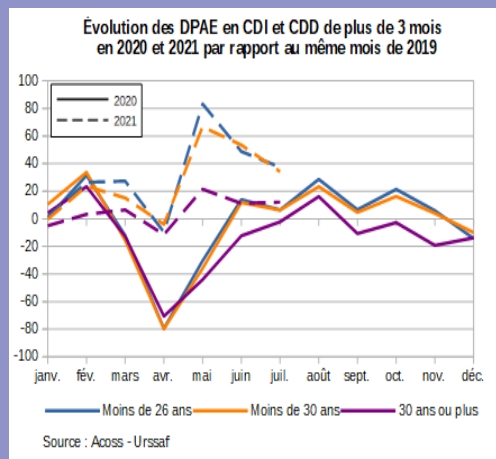
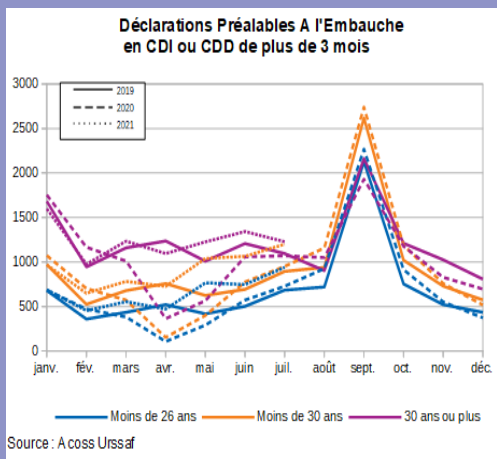


CONSOMMATION – ÉPARGNE

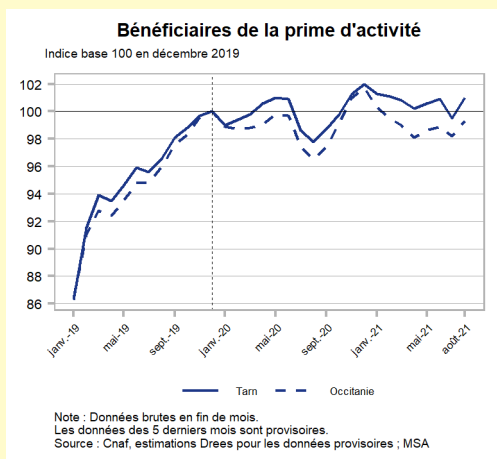
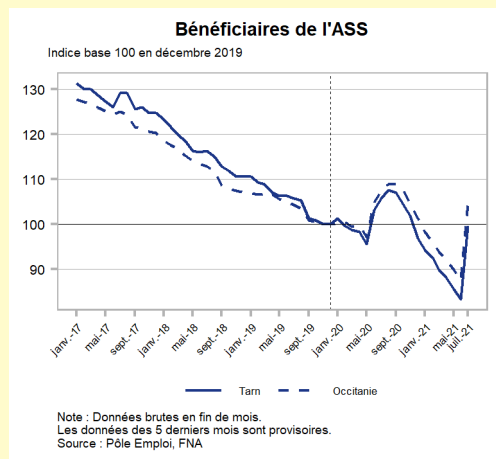
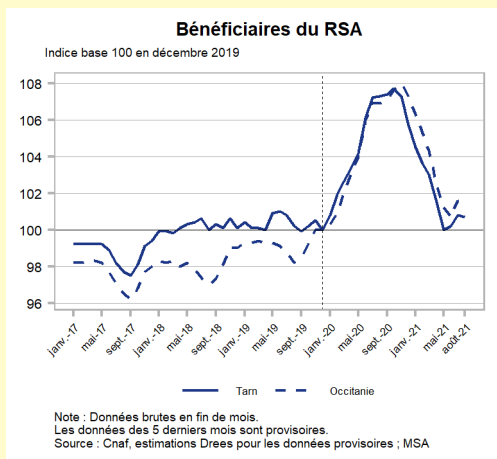




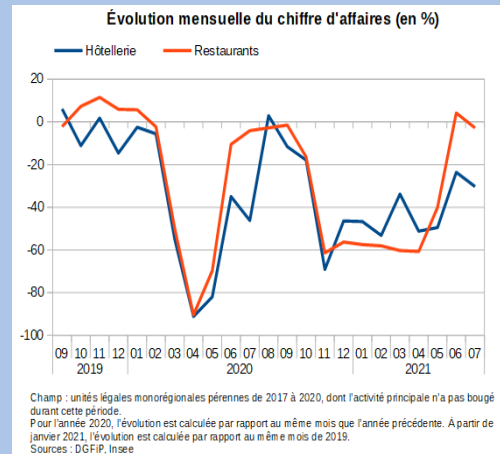
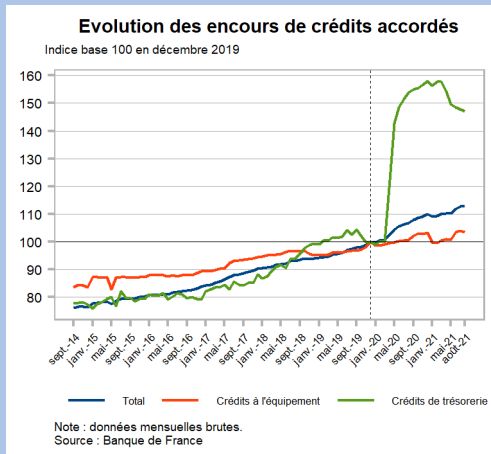
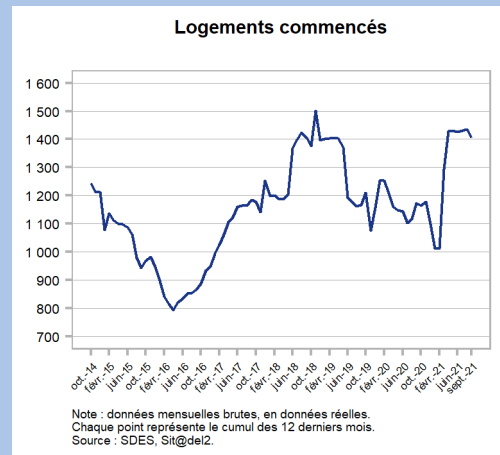
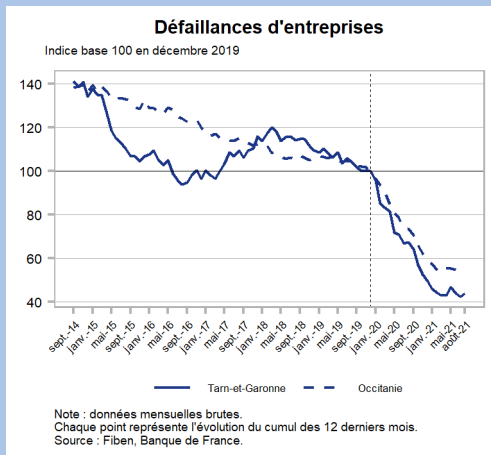
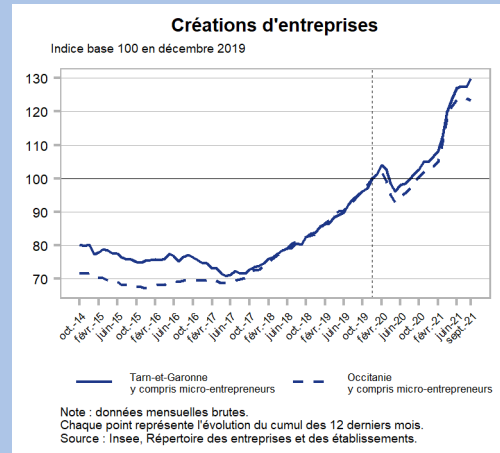
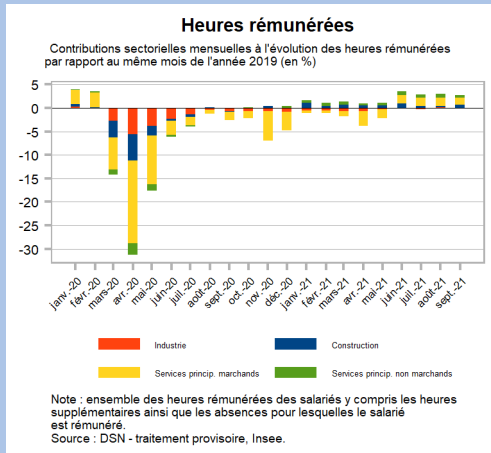
EMPLOI – CHÔMAGE



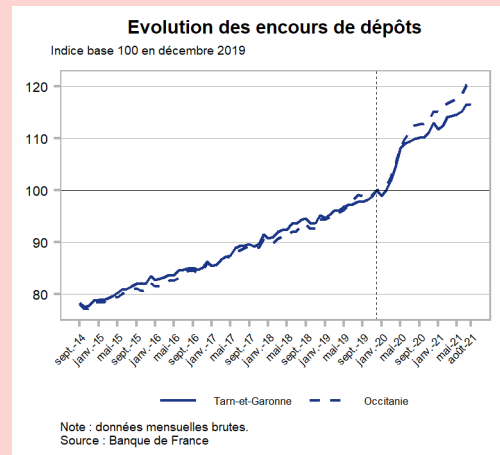
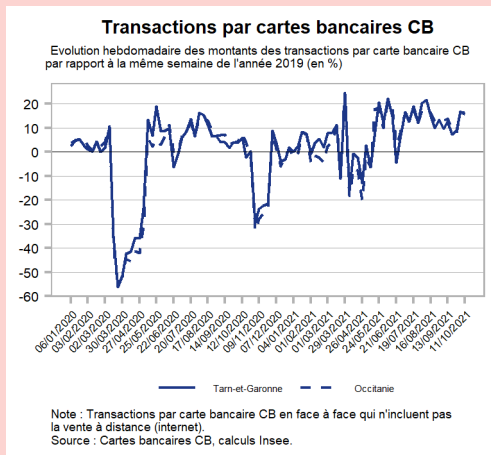
IMPACTS SOCIAUX

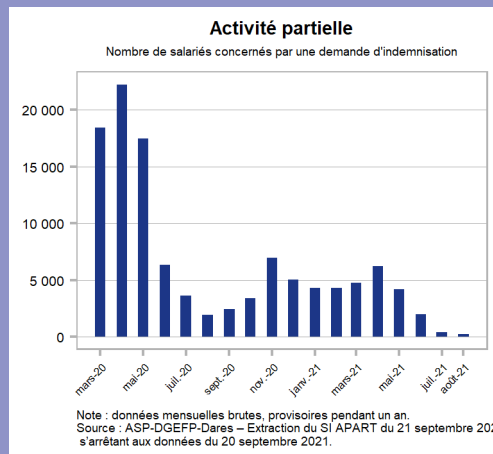
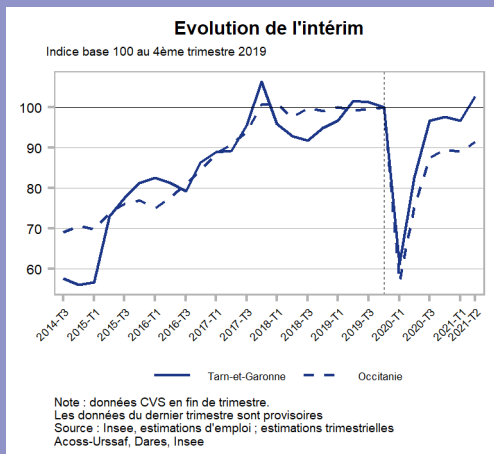
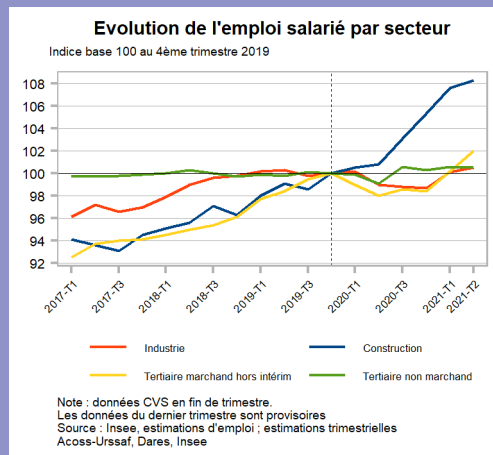
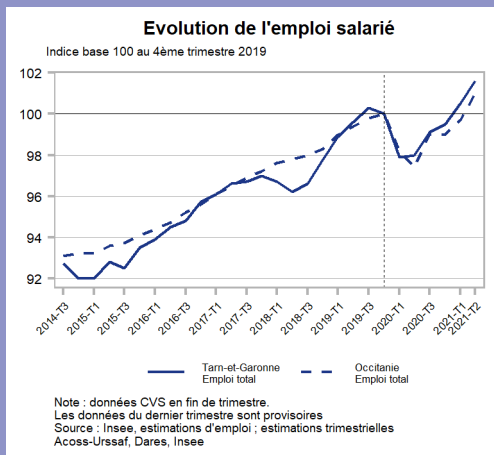
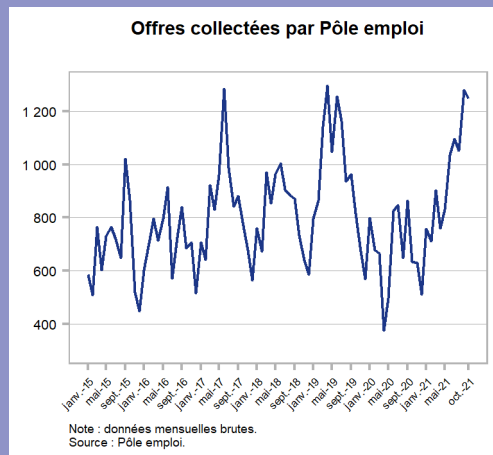
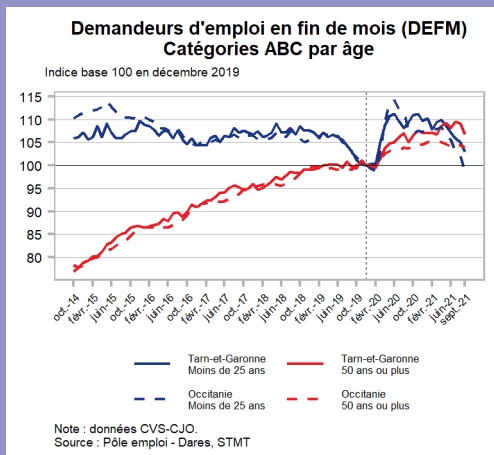
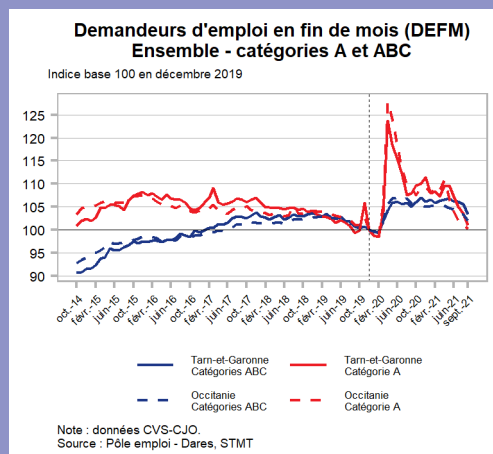
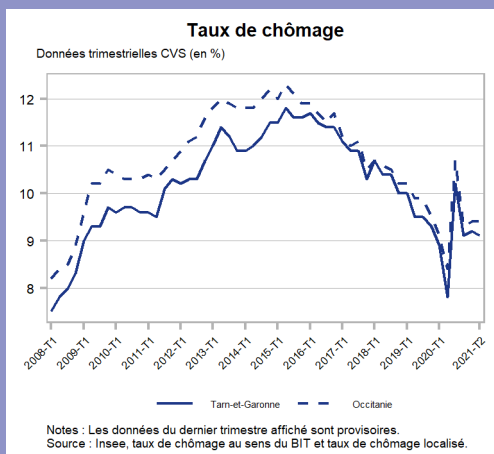


PRODUCTION – ACTIVITÉ

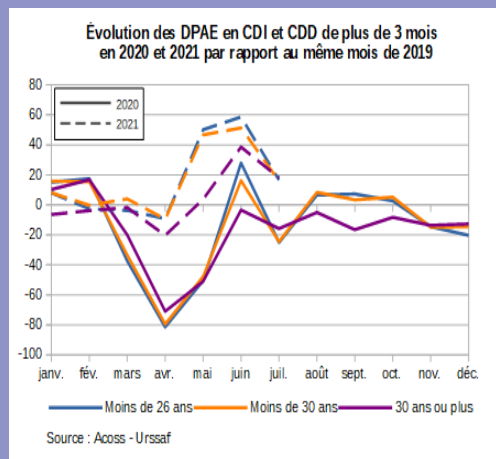
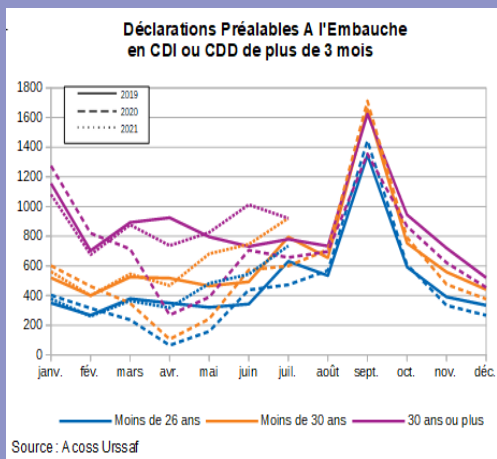


CONSUMMATION – ÉPARGNE





EMPLOI – CHÔMAGE



IMPACTS SOCIAUX

