

# Dix quartiers prioritaires de la politique de la ville

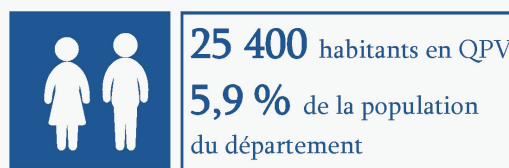
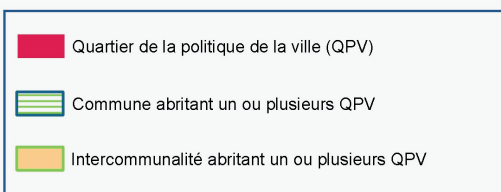
L'Eure-et-Loir compte 10 QPV, où résident 25 400 personnes en 2018, soit 5,9 % de la population départementale. 16,7 % des habitants des QPV de la région vivent en Eure-et-Loir.

Quatre QPV sont localisés dans la CA du Pays de Dreux, quatre à Chartres Métropole, un au sein de la Communauté de communes du Grand Châteaudun et un autre dans la Communauté de communes du Perche.

Le QPV « Dunant - Kennedy » est le plus peuplé du département avec 6 200 habitants. Il est situé dans la commune de Dreux. Le quartier « Les Vauvettes » est le moins peuplé du département avec 1 100 habitants. Il est lui situé à Vernouillet.

## ► 1. Les Quartiers Prioritaires de la Politique de la Ville (QPV) de l'Eure-et-Loir

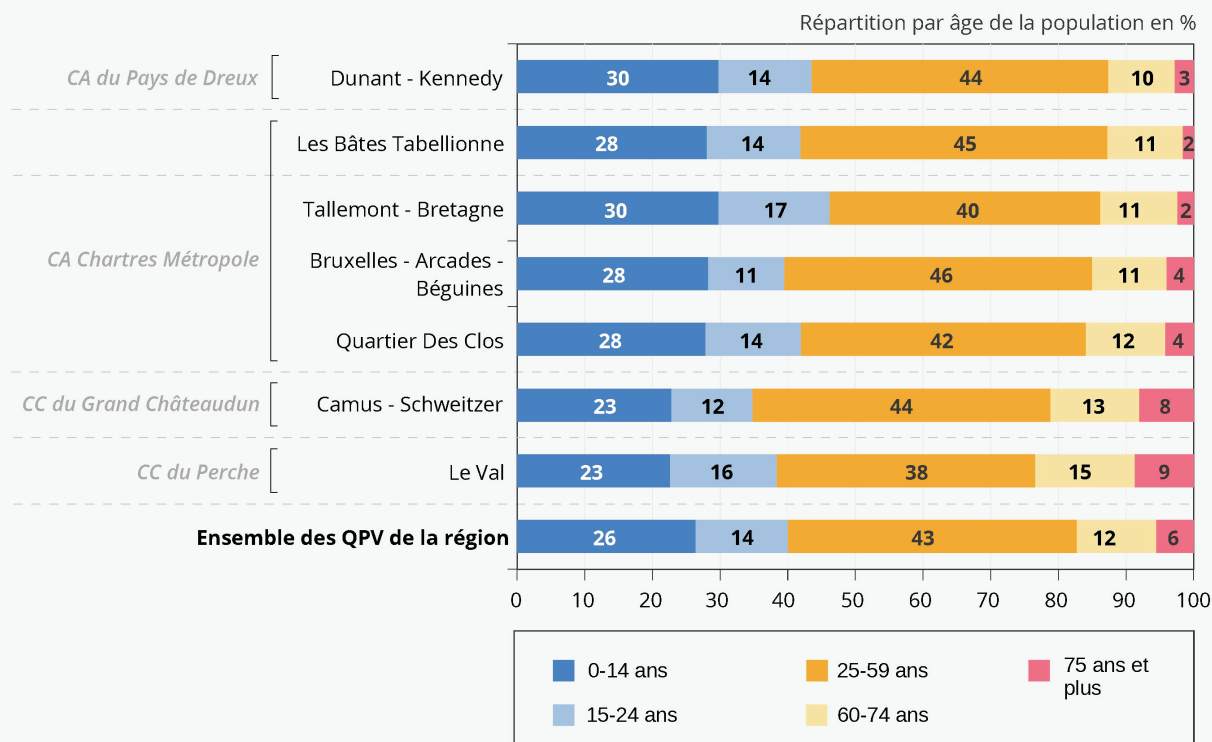
La géographie prioritaire de la politique de la ville  
28 - Eure-et-Loir



© IGN - Insee 2021

Source : Insee, Recensement de la population 2018

## 2. Répartition par âge de la population



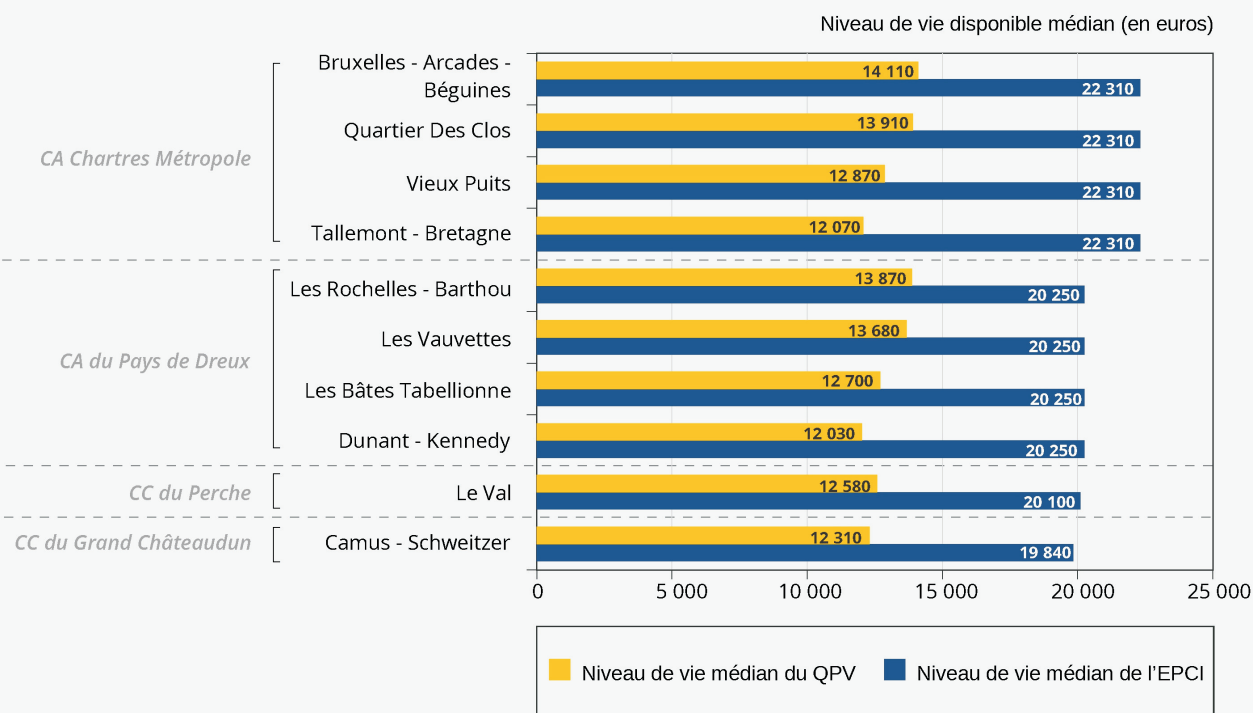
**Lecture :** au sein du quartier Dunant - Kennedy, 30 % des habitants ont entre 0 et 14 ans, 14 % entre 15 et 24 ans, 44 % entre 25 et 59 ans, 10 % entre 60 et 74 ans et 3 % 75 ans et plus.

**Note :** le secret statistique ne permet pas de représenter tous les QPV du département.

**Champ :** population d'Eure-et-Loir.

**Source :** Insee, Recensement de la population 2016

## 3. Niveau de vie disponible médian des QPV en fonction du niveau de vie disponible médian des EPCI englobants



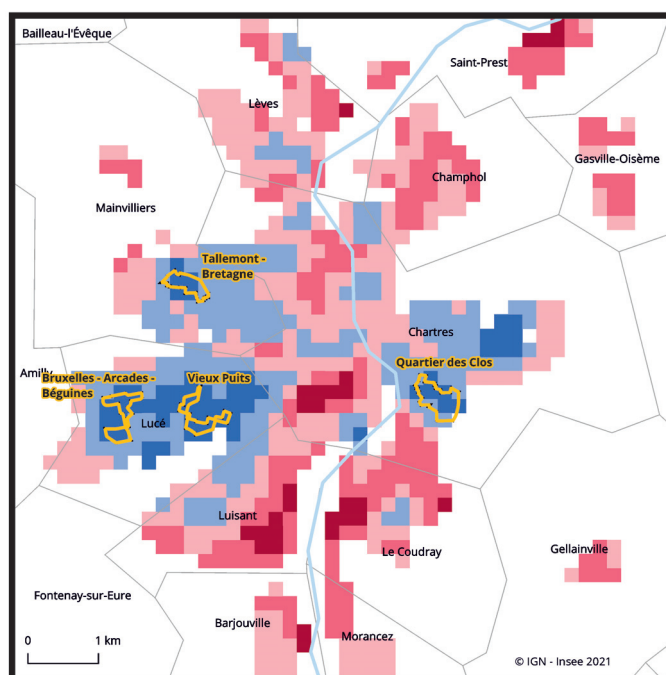
**Lecture :** le niveau de vie médian du quartier de Bruxelles - Arcades - Béguines est de 14 110 euros et celui de l'EPCI englobant du quartier Chartres Métropole est de 22 310 euros en 2017.

**Champ :** population d'Eure-et-Loir.

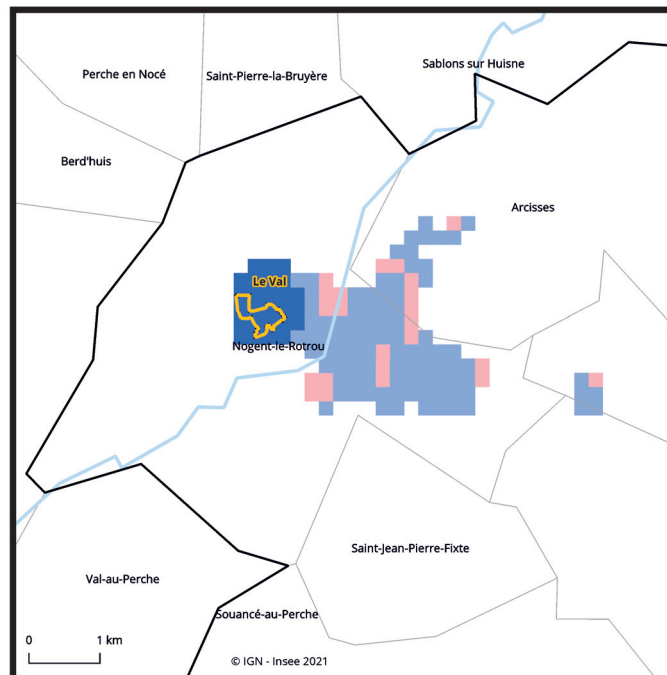
**Sources :** Insee ; DGFIP ; Cnaf-Cnav-CCMSA, Fichier localisé social et fiscal 2017

#### 4. Revenu disponible moyen au sein des QPV (en euros)

Chartres Métropole



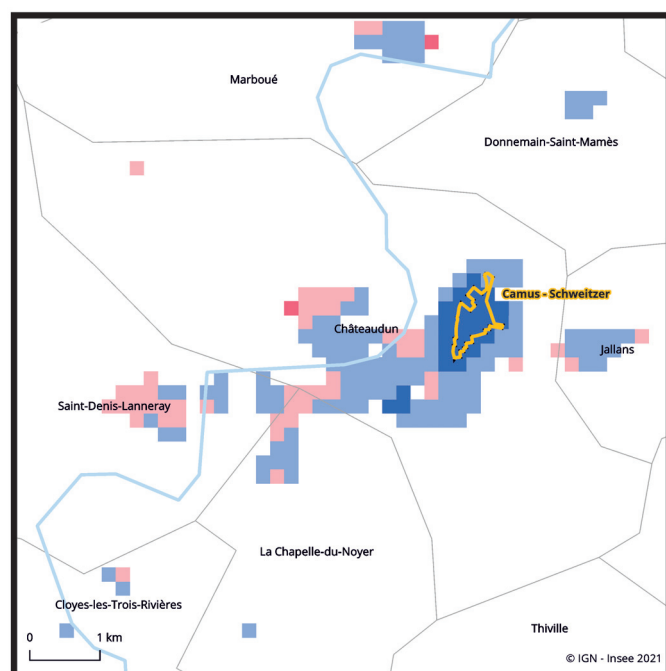
Le Perche



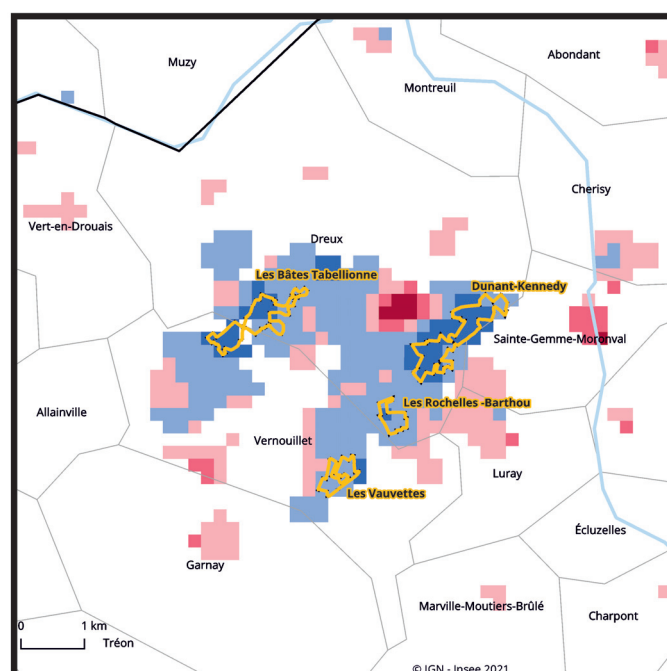
#### Revenu disponible moyen

- supérieur à 63 000
- de 53 000 à moins de 63 000
- de 43 000 à moins de 53 000
- de 33 000 à moins de 43 000
- inférieur à 33 000

Le grand Châteaudun

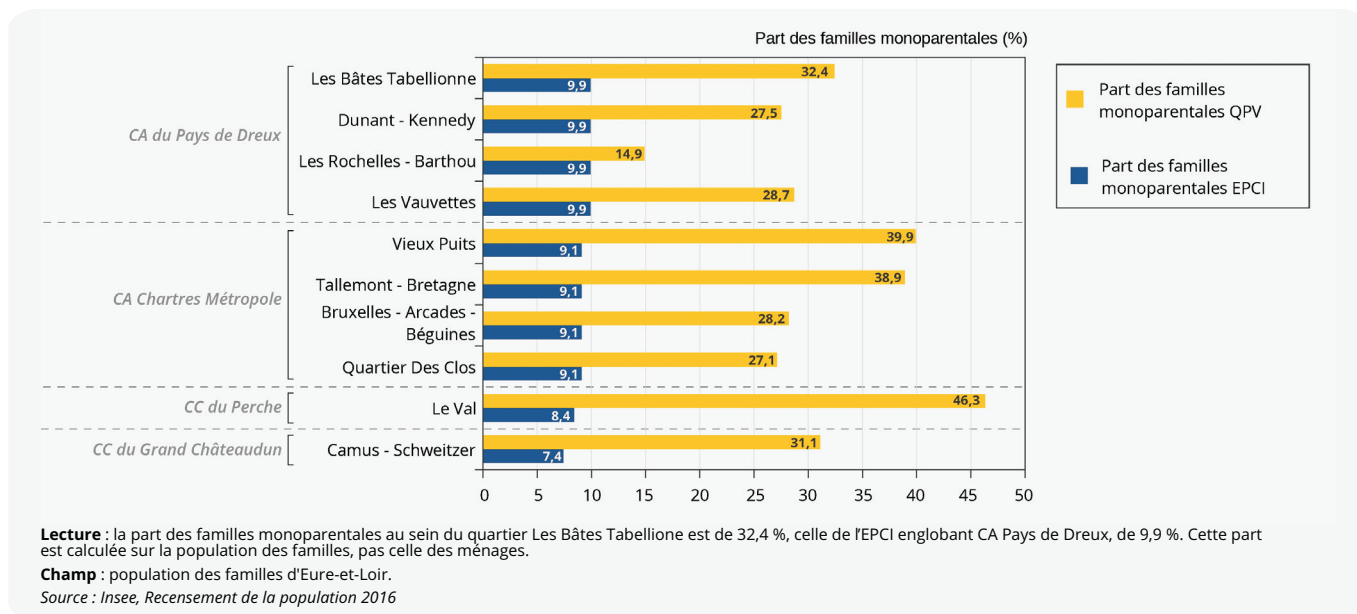


Le Pays de Dreux

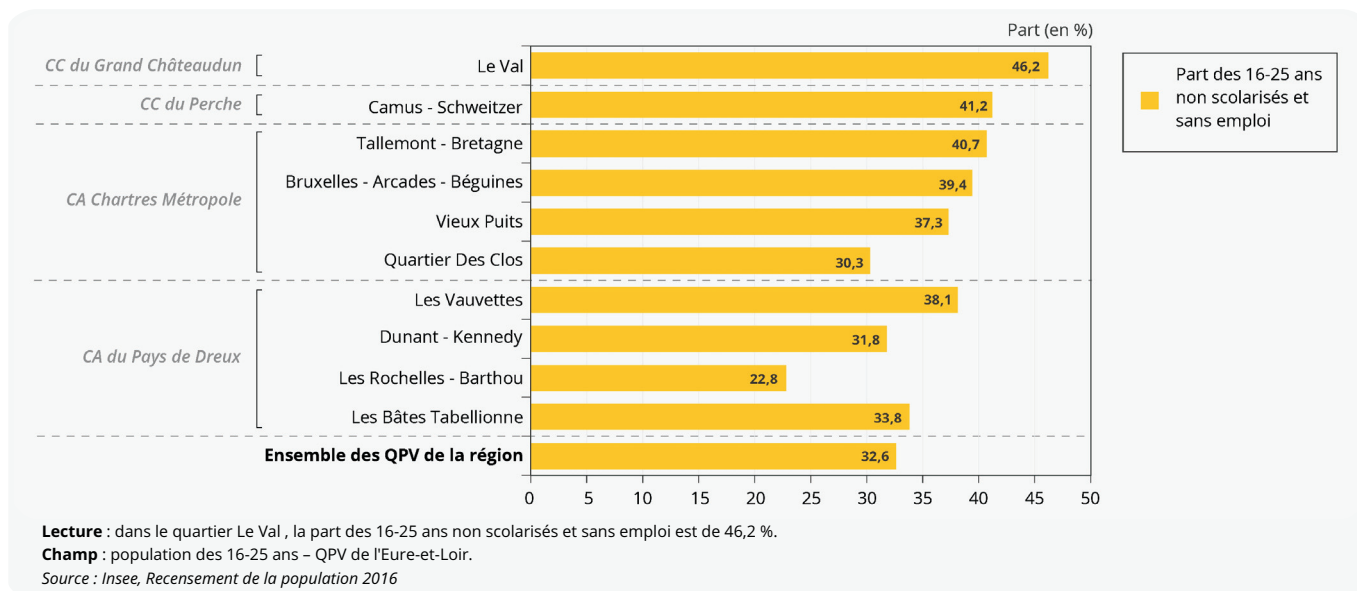


Champ : données carroyées lissées, carreaux de 200m x 200m.  
Sources : Insee ; DGFiP, Revenus fiscaux localisés 2017

## 5. Part des familles monoparentales



## 6. Part des 16-25 ans non scolarisés et sans emploi



## 7. Part des DEFM de très longue durée parmi l'ensemble des DEFM

