

# L'espace rural du département de l'Ariège

## ► À retenir

- 93 000 Ariégeois vivent dans l'espace rural, c'est-à-dire dans une commune peu dense ou très peu dense, soit 61 % de la population du département.
- Grâce à l'attractivité de l'espace rural, sa population augmente plus vite que la population urbaine entre 2008 et 2018.
- La population croît plus rapidement dans les communes rurales du nord du département qui sont sous influence du pôle toulousain.
- Les jeunes adultes sont moins nombreux dans la population de l'espace rural que dans la population de l'espace urbain, et les baby-boomers plus présents.
- L'emploi reste quasiment stable dans l'espace rural ariégeois entre 2007 et 2017, grâce à la croissance du tertiaire.
- L'emploi recule dans le rural sous l'influence du pôle toulousain qui se « résidentialise », mais il progresse dans le rural hors influence d'un pôle.

En Ariège, 308 communes sur 327 (94 %) sont situées dans l'espace rural  
 ► **figure 1.** Celui-ci abrite 93 000 Ariégeois, soit 61 % de la population du département. C'est le sixième département d'Occitanie pour la part de la population vivant dans l'espace rural. L'Ariège est considéré comme un département principalement rural à l'image de 52 autres départements de France.

## L'espace rural ariégeois gagne des habitants

Depuis 1982, la population de l'espace rural ariégeois a augmenté de 15,2 % contre 9,2 % pour celle de l'espace urbain. Sur la période récente, entre 2008 et 2018, elle continue de progresser plus rapidement que la population de l'espace urbain (+ 0,3 % par an contre + 0,1 %). La population du rural croît exclusivement grâce à l'attractivité du territoire, le solde naturel étant négatif ► **figures 2 et 3.** Ainsi, durant l'année 2016, 4 600 personnes se sont installées dans l'espace rural ariégeois et 3 700 l'ont quitté, en provenance ou à destination de l'espace urbain ou d'un autre département de France. Les échanges de population sont de proximité puisque 62 % des flux migratoires se font avec les communes urbaines du département ou avec la Haute-Garonne, notamment avec l'aire d'attraction toulousaine, qui englobe treize communes de l'espace rural ariégeois. Au jeu des migrations, l'espace rural ariégeois gagne des habitants avec ces principaux territoires d'échange ► **figure 4.**

## Moins de jeunes adultes et plus de baby-boomers que dans l'urbain

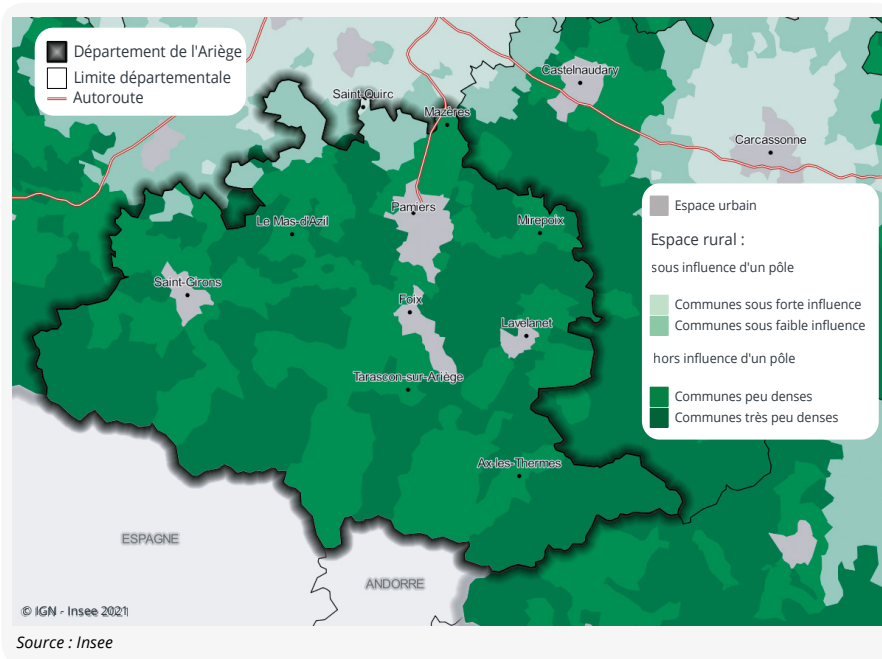
En 2017, dans l'espace rural de l'Ariège, la moitié des habitants ont plus de 48 ans, soit 2 ans de plus que dans l'espace urbain. Il y a moins de jeunes de 18 à 30 ans dans l'espace rural que dans l'espace urbain, mais plus d'adultes âgés de 50 à 70 ans. La proportion des 75 ans ou plus est cependant légèrement inférieure à celle observée dans l'espace urbain, et la proportion d'enfants

équivalente dans l'urbain et le rural

► **figure 5.**

Les habitants du rural vivent plus souvent en couple : 39 % des ménages sont des couples avec enfants et 28 % des couples sans enfants, contre respectivement 36 % et 26 % dans l'urbain ► **figure 6.** Outre les agriculteurs, les artisans, commerçants et chefs d'entreprise sont plus présents que dans l'espace urbain. C'est l'inverse pour les cadres et professions intellectuelles supérieures et surtout pour les employés ► **figure 7.**

## ► 1. L'espace rural de l'Ariège



## L'emploi se maintient dans l'espace rural ariégeois

L'espace rural ariégeois offre 68 emplois pour 100 actifs occupés résidents en 2017. Ainsi, une part importante de ses habitants travaille à l'extérieur du territoire, dans l'espace urbain ariégeois qui inclut les bassins d'emploi de Foix, Pamiers, Saint-Girons et Lavelanet ou dans un autre département. La population active résidant dans le rural compte 15 % de chômeurs, soit 2 points de moins que la population active urbaine. Cet écart n'est pas spécifique au département de l'Ariège, il est même supérieur dans la plupart des départements d'Occitanie. Entre 1982 et 2017, si la population augmente plus rapidement dans le rural

que dans l'urbain, c'est l'inverse pour l'emploi ► **figures 8 et 9**. Cependant, sur la période récente (2007-2017), l'emploi dans le rural ariégeois est relativement stable, alors qu'il diminue légèrement dans l'espace urbain du département. Cette stabilité masque deux périodes distinctes : une augmentation les 5 premières années et une diminution les 5 dernières. Dans le rural, les emplois créés dans le tertiaire compensent ceux perdus dans l'agriculture, la construction et surtout l'industrie. L'emploi dans le tertiaire non marchand augmente depuis 2007 deux fois plus vite que dans l'espace l'urbain avec notamment des emplois créés dans les secteurs de la santé, de l'administration publique et des hébergements médico-sociaux.

L'espace rural compte 24 400 emplois en 2017, soit 45 % de l'emploi du département. L'agriculture fournit 10 % de l'emploi de l'espace rural, dix fois plus que dans l'espace urbain. Le poids de l'industrie est proche dans le rural (14 % des emplois) et dans l'urbain (15 %). À l'inverse, avec 68 % des emplois, le secteur tertiaire est moins présent dans l'espace rural que dans l'espace urbain (77 %), qu'il soit marchand ou non. Les activités de la sphère présente, tournées vers la satisfaction de besoins locaux (résidents ou touristes) pèsent relativement moins que dans l'urbain, en lien avec le poids de l'agriculture qui entre dans la sphère productive ► **figures 10 et 11**. ●

### ► Un espace rural largement hors influence de grands pôles

L'espace rural est multiforme, il comprend plusieurs catégories de territoires, notamment selon le degré d'influence qu'exercent les pôles d'emploi importants. Parmi les 308 communes de l'espace rural ariégeois, seulement treize sont sous influence du pôle d'une aire de plus 50 000 habitants, en l'occurrence l'aire de Toulouse, au nord du département. Seule la commune de Saint-Quirc est classée sous forte influence de ce pôle toulousain. Ainsi, 89 % de la population de l'espace rural ariégeois vit dans une commune peu dense ou très peu dense située en dehors de l'influence d'un pôle. Dans cette catégorie, la population augmente de + 0,2 % par an entre 2008 et 2018. Le dynamisme démographique est beaucoup plus marqué dans les communes rurales sous influence de Toulouse (+ 0,7 % par an). Dans ces communes, toutefois, l'augmentation de la population s'accompagne d'un recul de l'emploi. Ainsi, le rural ariégeois sous influence de Toulouse se « résidentialise », alors que l'emploi est plus robuste dans le rural hors influence de ce pôle. Il progresse légèrement entre 2007 et 2017 dans les communes hors influence du pôle toulousain, notamment lorsqu'elles sont très peu denses.

L'agriculture garde une place très importante dans les communes très peu denses hors influence d'un pôle : 27 % des emplois en 2017. La sphère productive est ainsi très présente dans ces espaces. La structure des emplois dans les autres types d'espaces ruraux est davantage analogue à celle de l'espace urbain. La population active est plus souvent salariée dans les communes sous influence du pôle toulousain que dans les autres communes rurales.

Avec notamment les pôles d'emplois secondaires de Mazères et de Tarascon-sur-Ariège, l'espace rural ariégeois peu dense et hors influence apparaît comme le plus autonome en matière d'emplois. Il offre 75 emplois pour 100 actifs occupés résidents alors que ce ratio ne dépasse pas 48 pour 100 dans l'espace rural hors influence très peu dense et 66 pour 100 dans le rural sous influence du pôle toulousain.

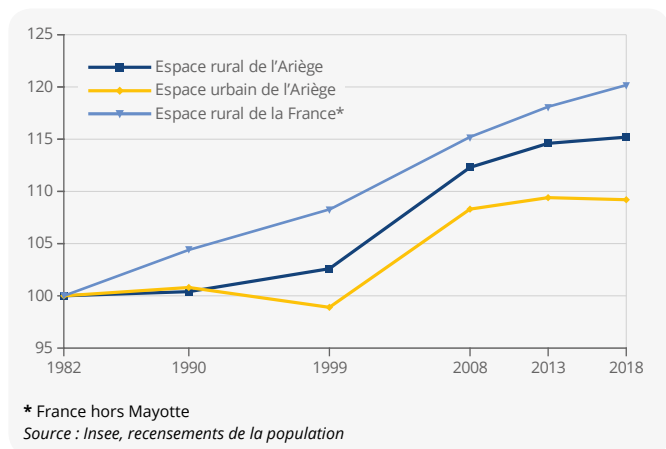
## ► 2. Population de l'espace rural

Ariège	Nombre de communes	Population 2018		Taux de variation annuel moyen de la population 2008-2018 (%)		
		Effectif	Part (%)	Ensemble	dû au solde naturel	dû au solde migratoire apparent
<b>Espace rural</b>	<b>308</b>	<b>93 027</b>	<b>60,8</b>	<b>+ 0,3</b>	<b>- 0,3</b>	<b>+ 0,6</b>
Hors influence d'un pôle	295	82 919	54,2	+ 0,2	- 0,3	+ 0,5
très peu dense	167	21 035	13,8	+ 0,3	- 0,2	+ 0,5
peu dense	128	61 884	40,4	+ 0,2	- 0,4	+ 0,5
Sous influence d'un pôle	13	10 108	6,6	+ 0,7	- 0,4	+ 1,1
sous faible influence	12	9 732	6,4	+ 0,7	- 0,4	+ 1,1
sous forte influence	1	376	0,2	+ 0,5	+ 0,5	+ 0,0
<b>Espace urbain</b>	<b>19</b>	<b>60 039</b>	<b>39,2</b>	<b>+ 0,1</b>	<b>- 0,1</b>	<b>+ 0,1</b>
<b>Ensemble</b>	<b>327</b>	<b>153 066</b>	<b>100,0</b>	<b>+ 0,2</b>	<b>- 0,3</b>	<b>+ 0,4</b>

**Note :** les taux de variation sont arrondis au plus près de leurs valeurs réelles. La somme des taux dus aux soldes naturel et migratoire peut être de fait légèrement différente du taux de variation de la population.

Sources : Insee, recensements de la population 2008 et 2018, état civil

## ► 3. Évolution de la population de l'espace rural (indice base 100 en 1982)



## ► 4. Flux migratoires de l'espace rural durant l'année 2016

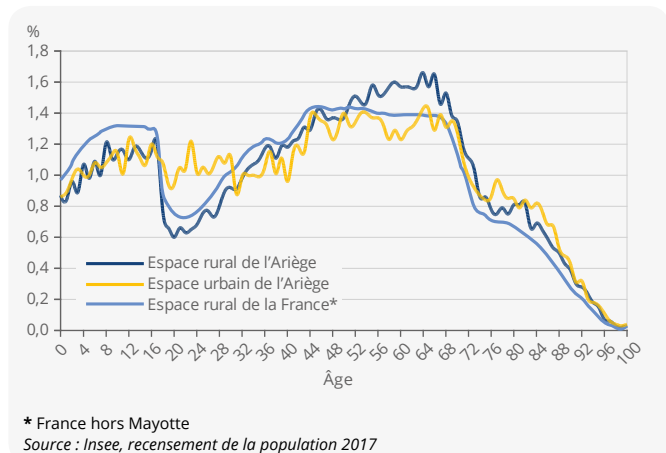
	Arrivées en provenance de...	Départs vers...	Solde
Espace urbain de l'Ariège	1 592	1 290	+ 302
Haute-Garonne	1 201	1 067	+ 134
Autres départements (hors Mayotte)	1 846	1 313	+ 533
<b>France (hors Mayotte)</b>	<b>4 639</b>	<b>3 670</b>	<b>+ 969</b>
Étranger	332	nd	nd

nd : non disponible

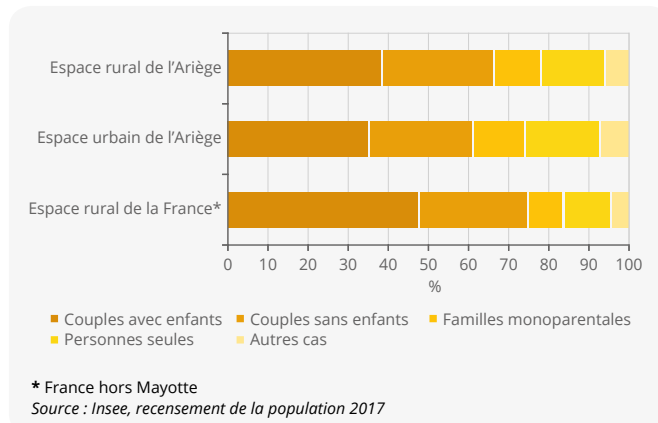
**Lecture :** 1 592 personnes en provenance de l'espace urbain ariégeois viennent s'installer dans l'espace rural ariégeois durant l'année 2016 et 1 290 font le mouvement inverse, d'où un solde positif de 302 personnes en faveur de l'espace rural.

Source : Insee, recensement de la population 2017

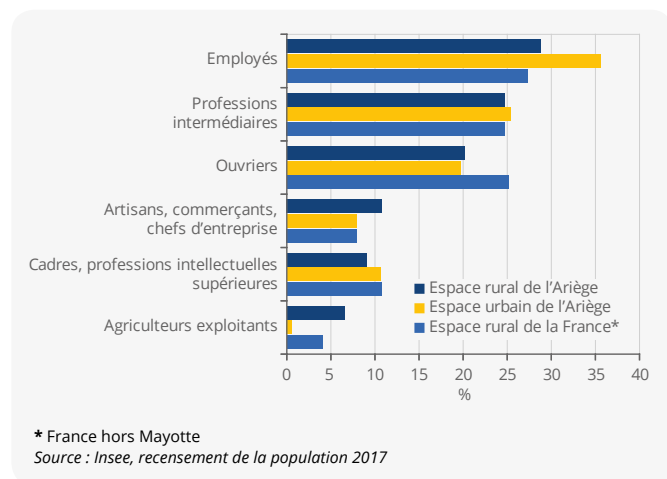
## ► 5. Répartition par âge de la population de l'espace rural en 2017



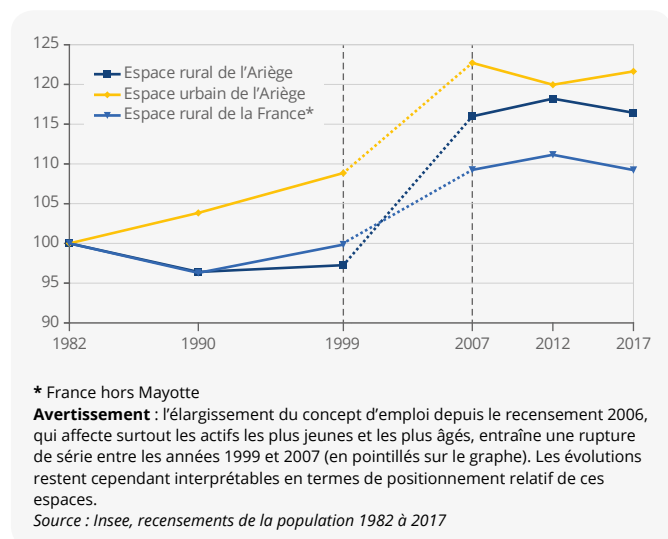
## ► 6. Répartition des ménages selon le mode de cohabitation en 2017



## ► 7. Répartition des actifs en emploi au lieu de résidence selon la catégorie socio-professionnelle en 2017



## ► 8. Évolution de l'emploi dans l'espace rural (indice base 100 en 1982)



## ► 9. Marché du travail en 2017

Ariège	Population active totale	Répartition de la population active (%)				Nombre d'emplois pour 100 actifs occupés *
		Actifs ayant un emploi	Salariés	Non-salariés	Chômeurs	
<b>Espace rural</b>	<b>41 184</b>	<b>85,4</b>	<b>66,2</b>	<b>19,2</b>	<b>14,6</b>	<b>68,2</b>
Hors influence d'un pôle	36 513	85,3	65,6	19,7	14,7	68,4
très peu dense	9 521	84,5	59,1	25,4	15,5	48,3
peu dense	26 992	85,5	67,8	17,7	14,5	75,5
Sous influence d'un pôle	4 671	86,1	71,0	15,1	13,9	66,4
sous faible influence	4 489	86,0	70,8	15,3	14,0	68,0
sous forte influence	182	88,5	77,5	11,0	11,5	28,1
<b>Espace urbain</b>	<b>25 975</b>	<b>82,9</b>	<b>71,6</b>	<b>11,3</b>	<b>17,1</b>	<b>142,0</b>
<b>Ensemble</b>	<b>67 159</b>	<b>84,4</b>	<b>68,3</b>	<b>16,1</b>	<b>15,6</b>	<b>96,2</b>

\* Rapport entre le nombre d'emplois au lieu de travail et le nombre d'actifs occupés au lieu de résidence. Ainsi, pour 100 actifs occupés résidents de l'espace rural, celui-ci offre 68,2 emplois.

Source : Insee, recensement de la population 2017

## ► 10. Répartition de l'emploi au lieu de travail par grand secteur et sphère d'activité en 2017

Ariège	Nombre d'emplois	Répartition de l'emploi (%)					Répartition par sphère d'activité (%)	
		Agriculture	Industrie	Construction	Tertiaire marchand	Tertiaire non marchand	Présentielle	Productive
<b>Espace rural</b>	<b>24 377</b>	<b>10,0</b>	<b>13,7</b>	<b>8,2</b>	<b>31,7</b>	<b>36,3</b>	<b>69,5</b>	<b>30,5</b>
Hors influence d'un pôle	21 800	10,3	13,6	8,3	32,1	35,8	69,3	30,7
très peu dense	4 113	26,8	8,7	8,1	30,8	25,6	57,8	42,2
peu dense	17 687	6,5	14,7	8,3	32,4	38,1	71,9	28,1
Sous influence d'un pôle	2 577	7,6	15,2	7,5	28,9	40,8	71,2	28,8
sous faible influence	2 544	7,4	15,4	7,1	29,3	40,9	71,2	28,8
sous forte influence	33	ns	ns	ns	ns	ns	70,8	29,2
<b>Espace urbain</b>	<b>30 080</b>	<b>0,9</b>	<b>15,1</b>	<b>6,4</b>	<b>35,0</b>	<b>42,5</b>	<b>75,5</b>	<b>24,5</b>
<b>Ensemble</b>	<b>54 457</b>	<b>5,0</b>	<b>14,5</b>	<b>7,2</b>	<b>33,5</b>	<b>39,7</b>	<b>72,8</b>	<b>27,2</b>

ns : non significatif

Source : Insee, recensement de la population 2017

## ► 11. Évolution de l'emploi au lieu de travail par grand secteur d'activité

Ariège	Emploi 2017		Évolution de l'emploi 2007-2017 (%)					
	Effectif	Part (%)	Ensemble	Agriculture	Industrie	Construction	Tertiaire marchand	Tertiaire non marchand
<b>Espace rural</b>	<b>24 377</b>	<b>44,8</b>	<b>+ 0,4</b>	<b>- 5,2</b>	<b>- 20,6</b>	<b>- 10,3</b>	<b>+ 5,2</b>	<b>+ 11,9</b>
Hors influence d'un pôle	21 800	40,0	+ 1,2	- 1,4	- 20,8	- 7,9	+ 6,4	+ 11,3
très peu dense	4 113	7,6	+ 2,3	+ 8,7	- 31,2	- 12,8	+ 25,3	- 3,5
peu dense	17 687	32,5	+ 0,9	- 9,6	- 19,0	- 6,7	+ 3,1	+ 14,0
Sous influence d'un pôle	2 577	4,7	- 5,8	- 34,1	- 19,2	- 27,9	- 4,9	+ 16,5
sous faible influence	2 544	4,7	- 4,4	- 34,6	- 19,2	- 19,6	- 4,4	+ 17,1
sous forte influence	33	0,1	ns	ns	ns	ns	ns	ns
<b>Espace urbain</b>	<b>30 080</b>	<b>55,2</b>	<b>- 0,9</b>	<b>- 13,9</b>	<b>- 6,4</b>	<b>- 7,7</b>	<b>- 3,8</b>	<b>+ 5,5</b>
<b>Ensemble</b>	<b>54 457</b>	<b>100,0</b>	<b>- 0,3</b>	<b>- 6,2</b>	<b>- 13,0</b>	<b>- 9,0</b>	<b>- 0,2</b>	<b>+ 8,0</b>

ns : non significatif

Source : Insee, recensements de la population 2007 et 2017