

# LA FRANCE ET SES TERRITOIRES

## Principaux résultats

Édition 2021



Vous trouverez ici un aperçu des principaux résultats  
issus de l'édition 2021 de l'*Insee Références* « La France et ses territoires ».

## VUE D'ENSEMBLE

Les territoires au cœur des crises, des disparités  
et des enjeux de développement durable

2

*Correspondance  
Insee Références*

9

## DOSSIERS

Spécificités des départements français au regard  
du développement durable

8

21

Se déplacer en voiture : des distances  
parcourues une fois et demie plus importantes  
pour les habitants des couronnes que ceux des pôles

11

35

Les inégalités territoriales de niveau de vie  
en France entre 2008 et 2017

14

49

Une nouvelle définition du rural pour mieux  
rendre compte des réalités des territoires et  
de leurs transformations

18

61

Confinement du printemps 2020 : un impact  
économique différencié selon les départements

21

73

## ANNEXE

Aires d'attraction des villes

26

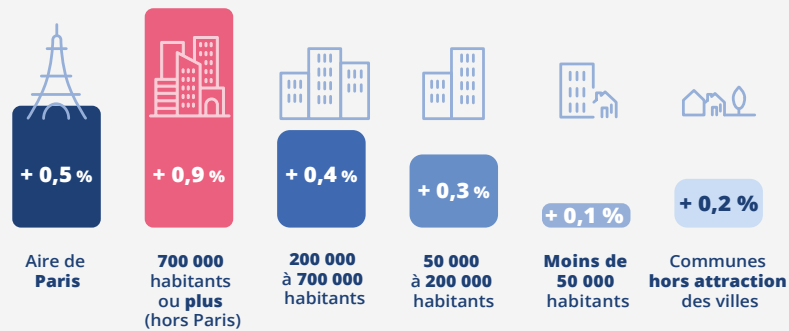
**LES TERRITOIRES AU CŒUR DES CRISES,  
DES DISPARITÉS ET DES ENJEUX  
DE DÉVELOPPEMENT DURABLE**



**UNE CROISSANCE DÉMOGRAPHIQUE  
HÉTÉROGÈNE SELON LES TERRITOIRES**

**LA CROISSANCE DE LA POPULATION EST PLUS FORTE  
DANS LES PLUS GRANDES AIRES HORS PARIS**

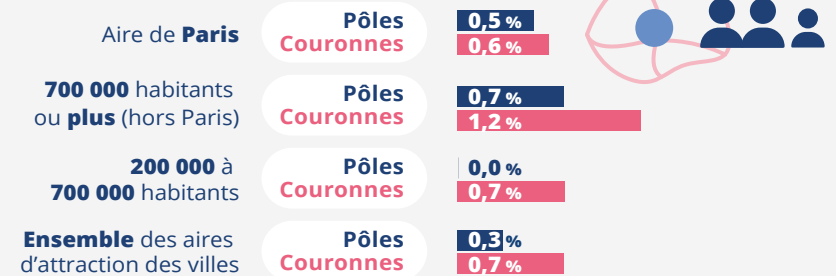
La population augmente de 0,9 % par an dans les aires de 700 000 habitants ou plus entre 2007 et 2017



Évolution annuelle moyenne de la population entre 2007 et 2017 selon la taille des aires d'attraction des villes

**LES PÉRIPHÉRIES DES VILLES  
SONT PLUS DYNAMIQUES QUE LES PÔLES :  
de nombreux ménages vont s'installer en périphérie**

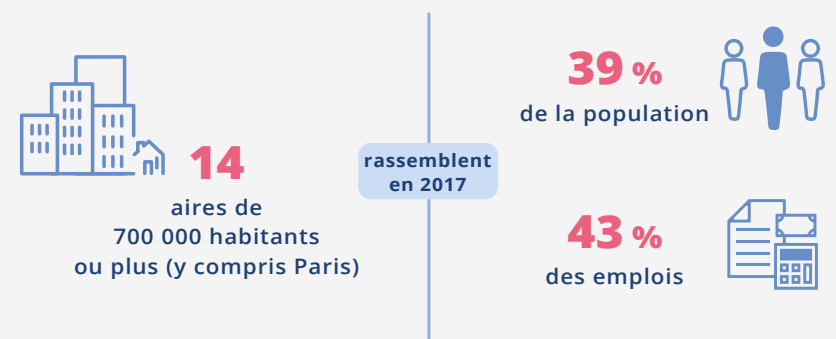
Dans les aires de 700 000 habitants ou plus, hors Paris, la population augmente de 0,7 % par an dans les pôles et de 1,2 % dans les couronnes



Évolution annuelle moyenne de la population entre 2007 et 2017 selon la taille des aires et la catégorie de communes

**CROISSANCE DE L'EMPLOI ET DE LA  
POPULATION VONT SOUVENT DE PAIR**

**L'EMPLOI EST DAVANTAGE CONCENTRÉ  
QUE LA POPULATION DANS LES MÉTROPOLIS**



## LE TISSU ÉCONOMIQUE DES TERRITOIRES EST SOUVENT SPÉCIALISÉ



### Fonctions métropolitaines

Paris, Lyon  
Marseille...



### Industrie

Lamballe-Armor,  
les Herbiers-Montaigu,  
la Ferté-Bernard, Vitré...



### Agriculture

Cognac, Libourne,  
Vire Normandie,  
Carhaix-Plouguer...



### Tourisme

Arles,  
Marne-la-Vallée,  
Briançon, Royan...



Une **spécialisation** qui peut être source de **fragilité** en cas de crise ou par rapport aux enjeux de développement durable

► 2 dossiers à découvrir



Spécificités des départements français au regard du développement durable

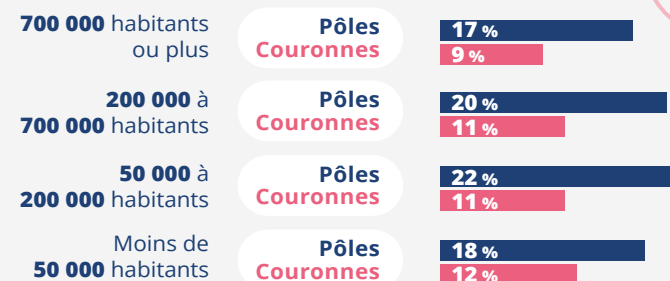


Confinement du printemps 2020 : un impact économique différencié selon les départements

## DES DISPARITÉS DE REVENUS

**AU SEIN DES AIRES, LES DISPARITÉS SONT FORTES : les ménages pauvres sont nettement plus présents dans les pôles**

**17 %** des habitants sont pauvres, dans les pôles des aires de 700 000 habitants ou plus  
**+ 8 pts** par rapport aux couronnes



Taux de pauvreté selon la taille d'aire d'attraction des villes en 2017

**À MAYOTTE, EN GUYANE ET EN SEINE-SAINT-DENIS, la part d'habitants vivant dans un quartier politique de la ville est élevée**

**39 %** des habitants sont dans ce cas en Seine-Saint-Denis



Part des habitants vivant en quartier prioritaire de la politique de la ville (QPV) en 2013 au sein des unités urbaines abritant un QPV

► Voir le dossier

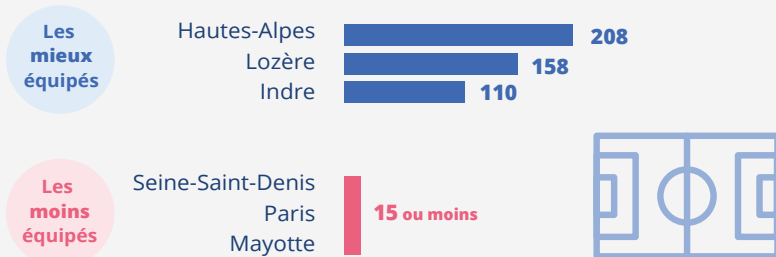


Les inégalités territoriales de niveau de vie en France entre 2008 et 2017

## DES DISPARITÉS NOTABLES D'ACCESSIBILITÉ AUX ÉQUIPEMENTS

### LE NOMBRE D'ÉQUIPEMENTS SPORTIFS PAR HABITANT EST PARFOIS PLUS ÉLEVÉ DANS LES TERRITOIRES PEU DENSES

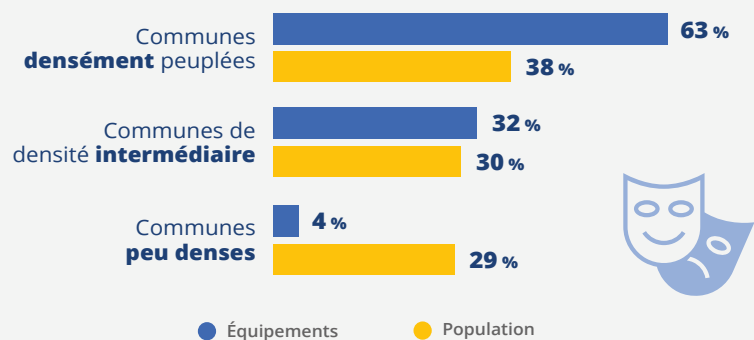
**110** équipements sportifs  
pour 10 000 habitants dans l'Indre



Nombre d'équipements sportifs, sites et espaces de sport de nature  
pour 10 000 habitants début 2018

### L'OFFRE CULTURELLE RESTE TRÈS CONCENTRÉE DANS LES COMMUNES DENSÉMENT PEUPLÉES

**63 %** des équipements proposant des arts  
du spectacle sont dans ces territoires



Répartition des équipements proposant des arts du spectacle  
et de la population selon la densité de population des communes en 2020

Dossiers

## SPÉCIFICITÉS DES DÉPARTEMENTS FRANÇAIS AU REGARD DU DÉVELOPPEMENT DURABLE



### AGIR POUR LA SANTÉ ET LE BIEN-ÊTRE DE TOUTES ET DE TOUS

#### L'accessibilité aux médecins est particulièrement contrastée dans les DOM

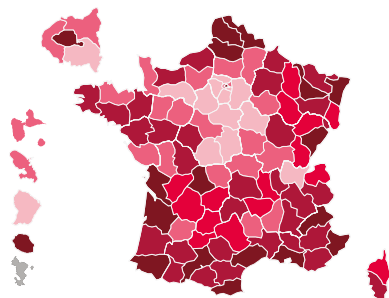
En Guyane, les habitants ont accès en moyenne à **2,4 consultations** par an chez un médecin généraliste

##### Meilleurs accès

La Réunion  
Bas-Rhin,  
Gironde...

##### Moins bons accès

Val-d'Oise  
Cher  
Guyane...



Accessibilité potentielle localisée aux médecins généralistes en nombre de consultations par an et par habitant, en 2018 en France hors Mayotte

#### L'agriculture biologique est plus développée dans le sud-est

**33 %** de la surface agricole est cultivée en bio dans les Bouches-du-Rhône

Pyrénées-Orientales  
Bouches-du-Rhône  
Hautes-Alpes

**33 à 34 %**

Somme  
Pas-de-Calais  
Mayotte

**Moins de 1 %**



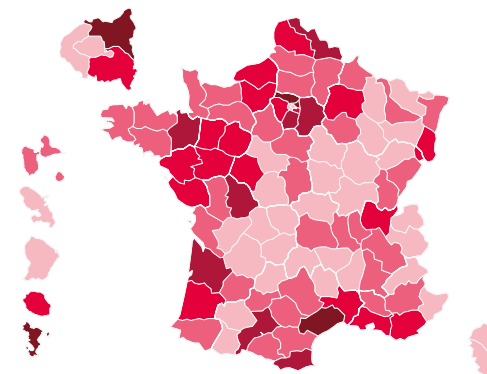
Part de la surface agricole utile cultivée en bio en 2019

## TRANSFORMER LES MODÈLES DE SOCIÉTÉ PAR LA SOBRIÉTÉ CARBONE ET L'ÉCONOMIE DES RESSOURCES NATURELLES

### L'artificialisation des sols se poursuit davantage dans les zones démographiquement dynamiques

➔ **Les plus fortes hausses**  
Val-d'Oise  
Seine-Saint-Denis  
Mayotte...

➔ **Stabilité**  
Charente  
Paris  
Hauts-de-Seine...



Part de la surface nouvellement artificialisée entre 2012 et 2018

### Les départements denses ou touristiques valorisent moins les déchets ménagers

**21 %** des déchets ménagers et assimilés sont valorisés en Corse-du-Sud

Vendée  
Deux-Sèvres  
Lozère **84 à 85 %**

Corse-du-Sud **21 %**  
Guyane **14 %**  
Mayotte **1 %**



Taux de valorisation matière et organique des déchets ménagers et assimilés en 2017

## AGIR POUR UNE SOCIÉTÉ JUSTE EN ÉRADICANT LA PAUVRETÉ, EN LUTTANT CONTRE TOUTES LES DISCRIMINATIONS ET INÉGALITÉS

### La pauvreté touche davantage les DOM

**77 %** de la population est pauvre à Mayotte



Taux de pauvreté monétaire en 2018

### Les difficultés d'insertion sur le marché du travail riment souvent avec pauvreté

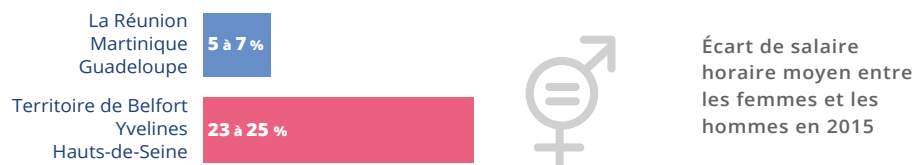
**63 %** des jeunes de 15 à 24 ans ne sont ni en emploi et ni en formation à Mayotte



Part des 15-24 ans hors emploi et hors formation en 2016

### Les écarts de salaire femmes-hommes sont plus importants dans les départements industriels et ceux où les cadres sont plus nombreux

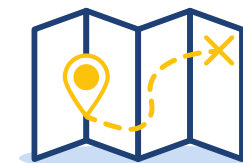
Dans le Territoire de Belfort, les femmes gagnent en moyenne **23 % de moins** que les hommes par heure



Écart de salaire horaire moyen entre les femmes et les hommes en 2015

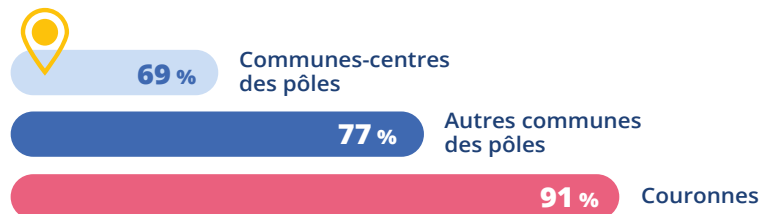
## SE DÉPLACER EN VOITURE :

des distances parcourues une fois et demie plus importantes pour les habitants des couronnes que ceux des pôles



### EN DEHORS DES PÔLES, LES MÉNAGES ONT PLUS SOUVENT UNE VOITURE

**91 %** des ménages ont au moins une voiture dans les couronnes



Part de ménages ayant au moins une voiture en 2017, selon leur commune de résidence

### LES DISTANCES PARCOURUES EN VOITURE SONT PLUS ÉLEVÉES DANS LES COURONNES

**4 700 km** en moyenne chaque année pour les habitants des pôles



x1,6

Pôles 4 700 km

Couronnes 7 690 km

Distance parcourue en voiture en moyenne par an et par habitant tous motifs de déplacements confondus en 2017



## DANS LES COURONNES, LA VOITURE EST SOUVENT INCONTOURNABLE POUR ALLER AU TRAVAIL

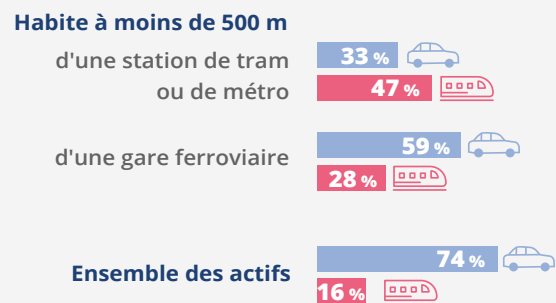
**89 %** des habitants des couronnes vont travailler en voiture



Part des personnes en emploi allant principalement au travail en voiture selon leur commune de résidence en 2017, parmi les plus de 15 ans se déplaçant pour aller au travail

## LA VOITURE EST MOINS UTILISÉE SI LES TRANSPORTS EN COMMUN SONT PROCHES

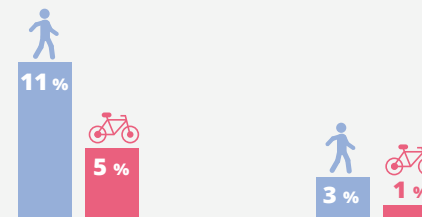
**33 %** des personnes résidant à moins de 500 m d'une station de tram ou de métro vont travailler en voiture



Part des personnes en emploi allant principalement au travail en voiture ou en transports en commun selon la distance entre leur résidence et une station de transports, parmi les plus de 15 ans se déplaçant pour aller au travail en 2017

## LE VÉLO ET LA MARCHÉ SURTOUT EN ZONES DENSES

**11 %** des habitants des communes-centres vont travailler à pied



Communes-centres

Couronnes

Part des personnes en emploi allant principalement au travail à pied ou en vélo en 2017 selon leur commune de résidence, parmi les personnes de plus de 15 ans se déplaçant pour aller au travail



## LES INÉGALITÉS TERRITORIALES DE NIVEAU DE VIE EN FRANCE ENTRE 2008 ET 2017



### LA POPULATION EST PLUS PAUVRE DANS LES DOM

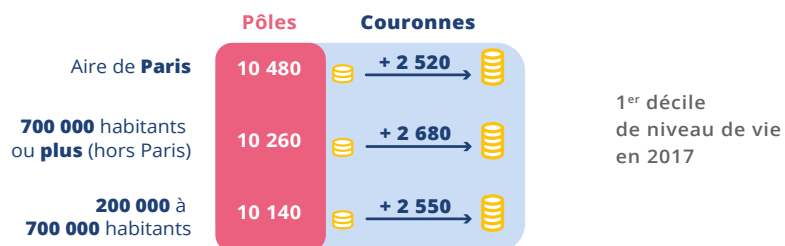
À La Réunion, la moitié de la population  
a un **niveau de vie inférieur à 15 020 euros** par an



Niveau de vie médian en 2017, par an

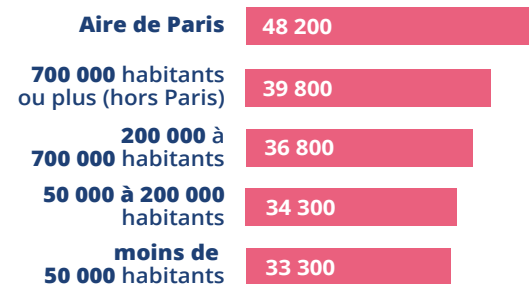
### AU SEIN DES AIRES D'ATTRACTION DES VILLES, LA PAUVRETÉ EST PLUS MARQUÉE DANS LES PÔLES

Dans les pôles de l'aire de Paris, les **10 % les plus pauvres**  
ont un niveau de vie **inférieur à 10 480 euros** par an,  
soit 2 520 euros de moins que dans la couronne



### LES MÉNAGES LES PLUS AISÉS SONT PLUS PRÉSENTS DANS LES PLUS GRANDES AIRES

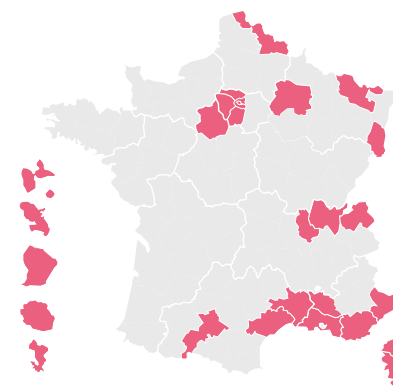
Dans les pôles de l'aire de Paris, **les 10 % les plus aisés**  
ont un niveau de vie **supérieur à 48 200 euros** par an



9<sup>e</sup> décile de niveau de vie dans les pôles des aires d'attraction des villes en 2017

### LES DISPARITÉS DE NIVEAUX DE VIE SONT PLUS FORTES au sein des départements frontaliers, ceux du pourtour méditerranéen et souvent ceux abritant une grande métropole

À Paris, le niveau de vie plancher  
des **10 % les plus aisés est 6,3 fois plus élevé** que le  
niveau de vie plafond des **10 % les plus pauvres**

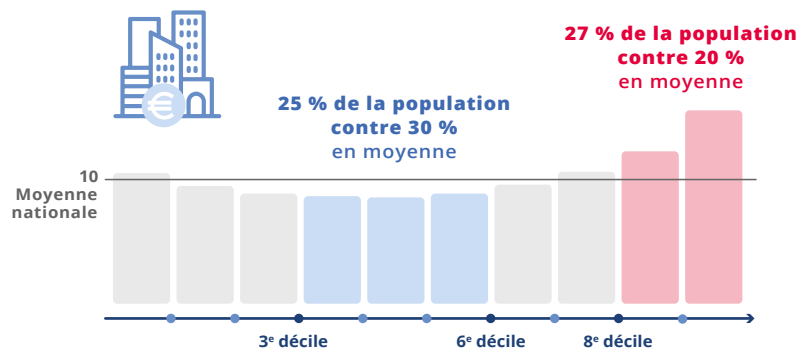


Rapport interdécile D9/D1  
supérieur ou égal à 3,4 en 2017

Rapport interdécile D9/D1 en 2017 (niveau de vie plancher des 10 % les plus aisés  
rapporté au niveau de vie plafond des 10 % les plus pauvres)

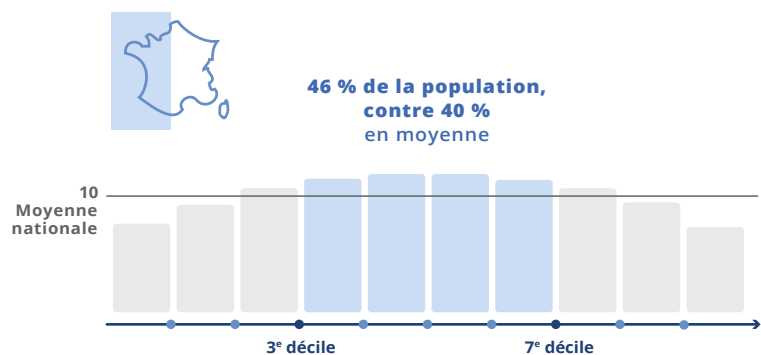
## DANS LES DÉPARTEMENTS ABRITANT UNE MÉTROPOLE, LES PLUS AISÉS SONT NETTEMENT PLUS PRÉSENTS ET LE DÉFICIT DE MÉNAGES INTERMÉDIAIRES EST MARQUÉ

27 % des habitants ont un **niveau de vie supérieur au 8<sup>e</sup> décile**, contre 20 % de l'ensemble de la population



Distribution des niveaux de vie par dixième en 2017 dans les départements de profil « départements des métropoles »

## DANS LE GRAND OUEST, LES MÉNAGES DE NIVEAU DE VIE INTERMÉDIAIRE SONT SURREPRÉSENTÉS



Distribution des niveaux de vie par dixième en 2017 dans les départements de profil « classes moyennes »

## LA CRISE DE 2008 A DAVANTAGE AFFECTÉ LES DÉPARTEMENTS LES PLUS MODESTES

Le niveau de vie médian a **baissé de 1,8 %** par an entre 2008 et 2011 en Seine-Saint-Denis



Évolution annuelle moyenne du niveau de vie médian entre 2008 et 2011

## LES ÉCARTS ENTRE HAUTS ET BAS REVENUS SE SONT ACCRUS PARTOUT, le niveau de vie des plus modestes ayant baissé et celui des plus aisés ayant augmenté



**Les plus fortes hausses**  
Haute-Savoie,  
Haut-Rhin, Ain



**Les plus faibles hausses**  
Cantal, Haute-Loire,  
Aveyron

Évolution du rapport interdécile D9/D1 entre 2008 et 2011 (niveau de vie plancher des 10 % les plus aisés rapporté au niveau de vie plafond des 10 % les plus pauvres)

## ENTRE 2012 ET 2017, LES ÉCARTS ONT LÉGÈREMENT BAISSÉ, AVEC LA HAUSSE UN PEU PLUS DYNAMIQUE DES REVENUS DES PLUS MODESTES



**Les plus fortes baisses**  
Paris, Haute-Corse,  
Seine-Saint-Denis



**Les stables**  
Moselle, Loire-Atlantique,  
Haute-Savoie

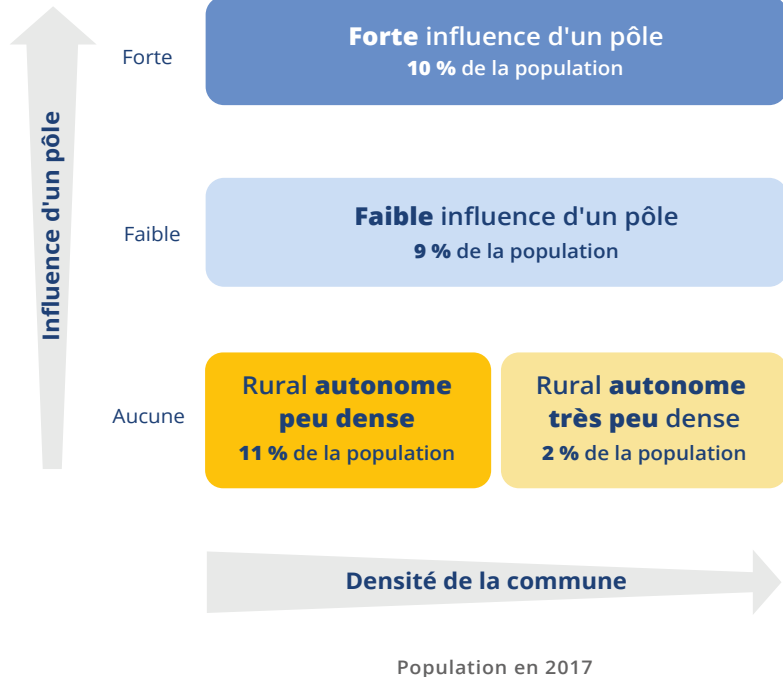
Évolution du rapport interdécile D9/D1 entre 2012 et 2017 (niveau de vie plancher des 10 % les plus aisés rapporté au niveau de vie plafond des 10 % les plus pauvres)

# UNE NOUVELLE DÉFINITION DU RURAL POUR MIEUX RENDRE COMPTE DES RÉALITÉS DES TERRITOIRES ET DE LEURS TRANSFORMATIONS



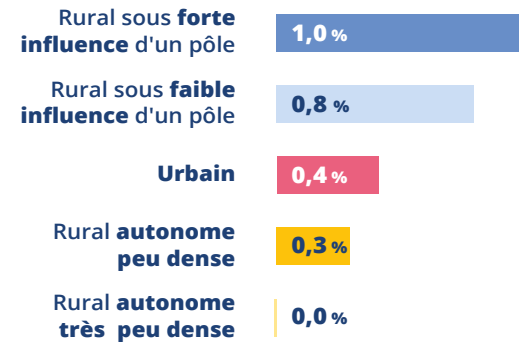
## 4 TYPES DE TERRITOIRES RURAUX : des plus isolés et peu peuplés jusqu'aux plus urbanisés

**88 %** des communes  
**33 %** de la population



## DES COMMUNES RURALES OÙ LA POPULATION STAGNE, D'AUTRES PLUS DYNAMIQUES QUE DANS L'URBAIN

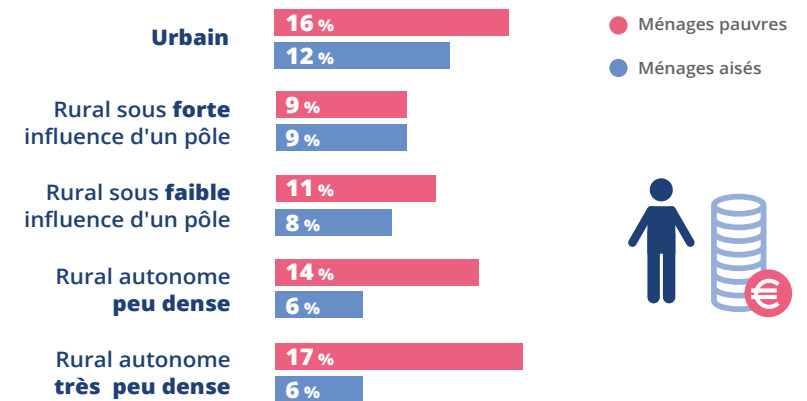
Dans le rural sous forte influence d'un pôle,  
la population augmente de **1,0 %** par an



Évolution annuelle moyenne de la population entre 2007 et 2017

## DANS LE RURAL, LES DISPARITÉS DE REVENUS SONT PLUS FAIBLES : les ménages pauvres et aisés sont moins présents que dans l'urbain

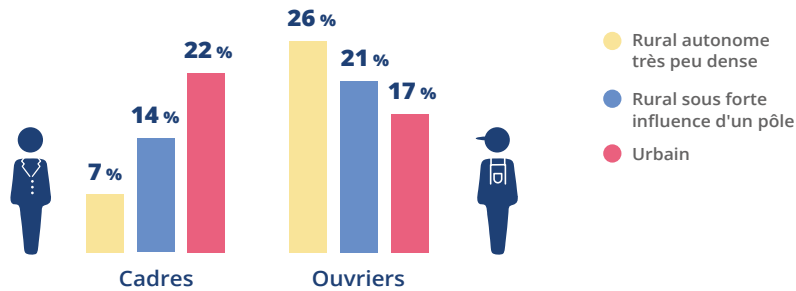
**9 %** des ménages sont pauvres dans le rural  
sous forte influence d'un pôle



Part de ménages pauvres (niveau de vie inférieur à 60 % du niveau de vie médian) et aisés (plus de 180 % de la médiane) en 2018

## PLUS ON S'ÉLOIGNE DES PÔLES, PLUS IL Y A D'OUVRIERS ET MOINS IL Y A DE CADRES

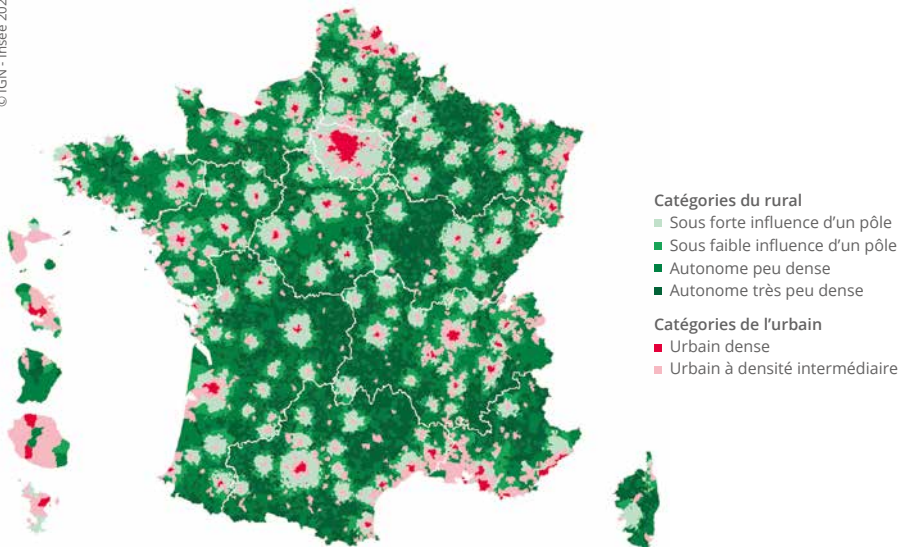
**7 %** des personnes en emploi sont cadres dans le rural autonome très peu dense



Part de cadres et d'ouvriers parmi les personnes en emploi en 2017

## LES CATÉGORIES DU RURAL ET DE L'URBAIN

© IGN - Insee 2021



## CONFINEMENT DU PRINTEMPS 2020 : UN IMPACT ÉCONOMIQUE DIFFÉRENCIÉ SELON LES DÉPARTEMENTS



### LORS DU PREMIER CONFINEMENT

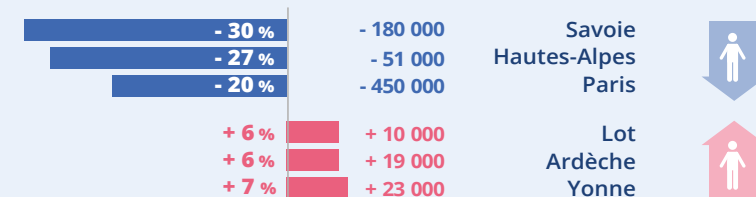


**LA POPULATION BAISSE FORTEMENT  
À LA MONTAGNE ET À PARIS**



**ELLE AUGMENTE SUR LE LITTORAL  
ET EN PÉRIPHÉRIE DES MÉTROPOLES**

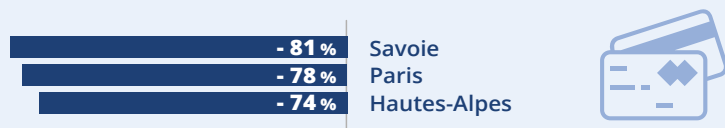
**180 000 personnes** quittent la Savoie au moment du confinement, soit une baisse de **30 %** de la population présente



Évolution du nombre de personnes résidant en France métropolitaine présentes lors du confinement du 17 mars au 11 mai 2020, comparé à la période du 16 janvier au 17 mars 2020

## LES TRANSACTIONS PAR CARTE BANCAIRE CHUTENT PLUS FORTEMENT LÀ OÙ LA POPULATION DIMINUE

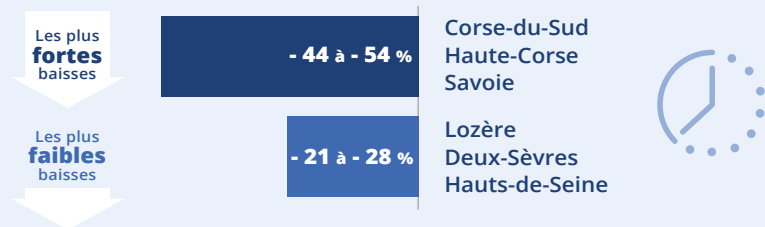
En Savoie, le montant des **transactions par CB baisse de 81 %** avec le confinement, hors sites internet



Évolution des montants des transactions par carte bancaire CB, hors sites internet, entre la semaine du 2 mars et celle du 23 mars 2020

## EN AVRIL, LA BAISSÉ DE L'ACTIVITÉ EST PLUS MARQUÉE DANS LES ZONES TOURISTIQUES

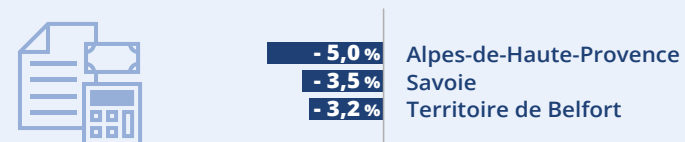
**-54 %** d'heures rémunérées par rapport à avril 2019 en Corse-du-Sud



Évolution des heures salariées rémunérées en avril 2020 par rapport à avril 2019

## L'EMPLOI BAISSÉ D'AVANTAGE DANS LES DÉPARTEMENTS TOURISTIQUES ET INDUSTRIELS OÙ L'INTÉRIM ET LES CDD SONT PLUS FRÉQUENTS

Dans les Alpes-de-Haute-Provence, **l'emploi salarié baisse de 5,0 %** au 1<sup>er</sup> trimestre



Évolution de l'emploi salarié au 1<sup>er</sup> trimestre 2020

## AVEC LE DÉCONFINEMENT, EN JUIN

### LES TRANSACTIONS PAR CARTE BANCAIRE REBONDISSENT ET RATTRAPENT LE NIVEAU DE 2019, SAUF À PARIS ET EN CORSE

À Paris, mi-juin, le montant des transactions est inférieur de **19 %** au montant de 2019



Évolution des montants de transactions par cartes bancaires, hors sites internet, entre la semaine du 15 juin et la même semaine en 2019

## EN JUIN, LE DÉFICIT D'HEURES RÉMUNÉRÉES S'ATTÉNUE MAIS RESTE ÉLEVÉ DANS QUELQUES DÉPARTEMENTS

- **26 %** d'heures rémunérées par rapport à 2019 en Corse-du-Sud



Évolution des heures salariées rémunérées en juin 2020 par rapport à juin 2019

## AU 2<sup>e</sup> TRIMESTRE, LA BAISSÉ DE L'EMPLOI EST PLUS MARQUÉE DANS LE SUD, À L'EST ET EN ÎLE-DE-FRANCE

En Corse-du-Sud, l'emploi salarié baisse de **6,3 %**



Évolution de l'emploi salarié au 2<sup>e</sup> trimestre 2020

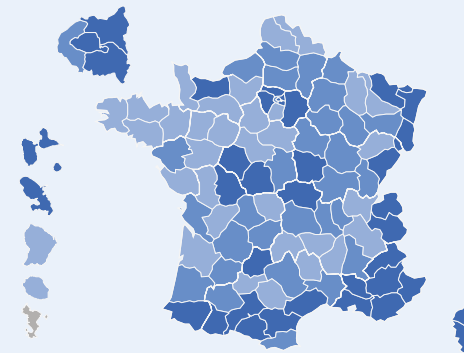
## FIN 2020, 2<sup>e</sup> CONFINEMENT

### L'IMPACT EST MOINDRE, MAIS PARIS ET LES DÉPARTEMENTS TOURISTIQUES SONT TOUJOURS PLUS AFFECTÉS

À Paris, le volume d'heures rémunérées des salariés au 4<sup>e</sup> trimestre est inférieur de **15 %** à 2019

↓ Les plus fortes baisses  
Paris  
Savoie  
Alpes-Maritimes...

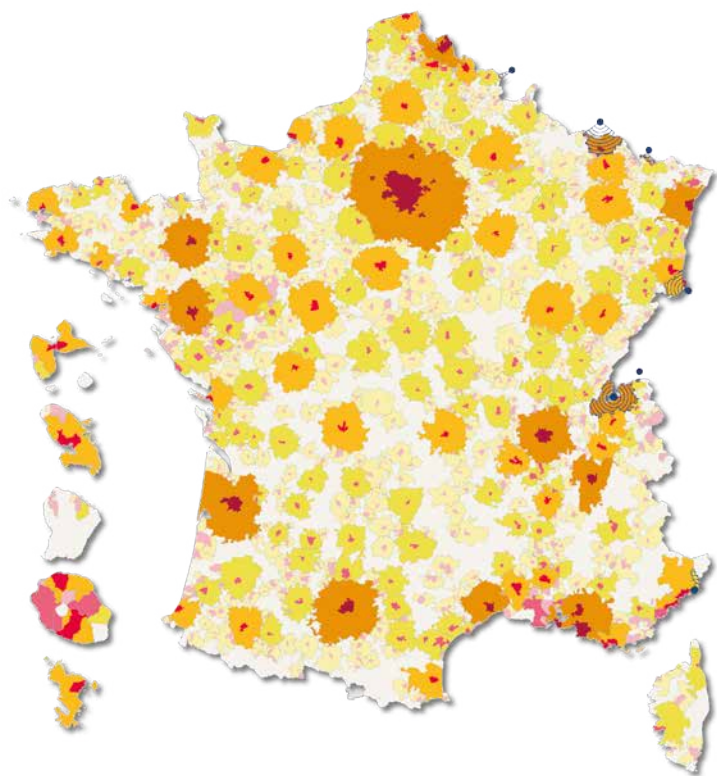
↘ Les plus faibles baisses  
Haute-Saône  
Guyane  
La Réunion...



Évolution des heures salariées rémunérées au 4<sup>e</sup> trimestre 2020 par rapport au 4<sup>e</sup> trimestre 2019

## AIRES D'ATTRACTION DES VILLES

© IGN - Insee 2021



### Taille des aires

700 000 habitants ou plus

- Pôle
- Couronne

200 000 à moins de 700 000 hab.

- Pôle
- Couronne

50 000 à moins de 200 000 hab.

- Pôle
- Couronne

Moins de 50 000 habitants

- Pôle
- Couronne

□ Hors attraction des villes

● Attraction des pôles étrangers

Zonage en aires d'attraction des villes 2020 selon le nombre d'habitants en 2017



La France et ses territoires  
collection Insee Références, édition 2021

Retrouvez l'ouvrage  
ainsi que les données sur  
**insee.fr**

Éditeur : Institut national de la statistique et des études économiques  
88 avenue Verdier - 92541 Montrouge Cedex

Impression : Dupli-Print Mayenne - 733, Rue Saint-Léonard - 53 100 Mayenne

Dépôt légal : Mai 2021

# LA FRANCE ET SES TERRITOIRES

## Principaux résultats



Fruit d'un travail mené avec les acteurs de la statistique publique, l'édition 2020 de *l'Insee Références* « La France et ses territoires » offre un panorama des questions économiques, sociales et environnementales au niveau territorial. En utilisant les zonages d'études actualisés en 2020, il fait le point sur les disparités géographiques en France, sur les forces et faiblesses des divers territoires ainsi que sur les conditions de vie de la population. Vous trouverez ici un aperçu des principaux résultats.

### Pour en savoir plus

La France et ses territoires  
*collection Insee Références, édition 2021*

Retrouvez l'ouvrage ainsi que les données sur  
**[insee.fr](https://www.insee.fr)**



La France et ses territoires  
Principaux résultats  
Édition 2021

978-2-11-162328-6