

3.4 Investissement

En 2017, l'**investissement corporel brut hors apports** des **entreprises** (hors micro-entrepreneurs et micro-entreprises au sens fiscal) des **secteurs principalement marchands non agricoles et non financiers** s'élève à 201,7 milliards d'euros. Il progresse de 5,0 % (en valeur) par rapport à 2016, plus vite que la valeur ajoutée hors taxes (+ 3,7 %). Le **taux d'investissement** s'établit à 18,9 %, en très légère progression par rapport à 2016 (+ 0,2 point) (*figure 1*).

Les secteurs qui investissent le plus sont l'industrie (60,4 milliards d'euros), dont 20,0 milliards d'euros dans l'énergie, puis l'immobilier, les services aux entreprises, les transports et l'entreposage, le commerce et l'information-communication, secteur dans lequel 58 % des investissements sont concentrés dans les télécommunications. Au sein de l'industrie, l'industrie manufacturière cumule 35,0 milliards d'euros d'investissements, grâce notamment à l'agroalimentaire (8,3 milliards), la fabrication de matériel de transports (6,0 milliards d'euros), la métallurgie (3,6 milliards d'euros), l'industrie du caoutchouc et l'industrie chimique (3,1 milliards d'euros chacune).

En 2017, sur les 2,3 millions d'entreprises des secteurs principalement marchands non agricoles et non financiers (hors micro-entrepreneurs et micro-entreprises au sens fiscal), 1,0 million ont réalisé des investissements, soit 45 %. Les plus grosses structures investissent presque toutes : 99 % des **grandes entreprises** (GE), 98 % des **entreprises de taille intermédiaire** (ETI) et 90 % des **PME** hors microentreprises. En revanche, moins de la moitié des **microentreprises** (MIC) investissent (42 %). Ces proportions sont structurelles et évoluent peu. Si un entrepreneur individuel peut se permettre, notamment pour certains métiers de services, d'investir rarement après son installation, cette situation n'est pas soutenable pour les plus grosses structures pour lesquelles les investissements sont une nécessité (*figure 2*).

Définitions

Investissements corporels bruts hors apport, entreprises, secteurs principalement marchands non agricoles et non financiers, taux d'investissement, grandes entreprises (GE), entreprises de taille intermédiaire (ETI), PME, microentreprises (MIC) : voir annexe Glossaire.

Pour en savoir plus

- « 11 400 sociétés concentrent 75 % de l'investissement », *Insee Focus* n° 32, juillet 2015.

Les montants investis par les MIC sont faibles, en raison notamment du niveau de leur activité. Pour un quart d'entre elles, leur dépense d'investissement est inférieure à 1 000 euros ; et pour une sur deux, elle est inférieure à 5 000 euros. Le montant investi médian des PME hors microentreprises est huit fois supérieur à celui des microentreprises ; celui des ETI l'est 463 fois plus. Pour les GE, le montant médian de l'investissement s'élève à 68 millions d'euros (*figure 3*).

Ainsi, l'investissement en France est concentré sur un nombre relativement faible d'entreprises : parmi les entreprises ayant investi en 2017, 2 % d'entre elles réalisent chacune un investissement supérieur à 500 000 euros et concentrent à elles seules 87 % du montant total de l'investissement des secteurs principalement marchands non agricoles et non financiers ; à l'opposé, 60 % d'entre elles réalisent un investissement inférieur à 10 000 euros et ne comptabilisent que 1 % du total de l'investissement corporel brut hors apports (*figure 4*).

Sur la base des comptes nationaux annuels, le taux d'investissement des entreprises non financières dans la zone euro recule très légèrement en 2017 (- 0,4 point). Il est quasi stable en France, en Allemagne et au Royaume-Uni et en très légère progression en Espagne et en Italie (+ 0,3 point). En 2017, seule la France a retrouvé son niveau de 2008. Dans les autres pays, le taux d'investissement en 2017 est toujours en retrait par rapport au niveau de 2007 : l'Allemagne (- 1,3 point), l'Espagne (- 5,5 points), l'Italie (- 2,9 points) et le Royaume-Uni (- 1,9 point) (*figure 5*).

Les taux d'investissement varient selon les pays en raison notamment de la structure des économies nationales. Ainsi, le taux particulièrement élevé de l'Espagne jusqu'en 2007 tenait au poids de l'immobilier. L'investissement y chute considérablement à partir de 2007 avec l'éclatement de la « bulle immobilière ». Depuis 2012, il repart à la hausse. ■

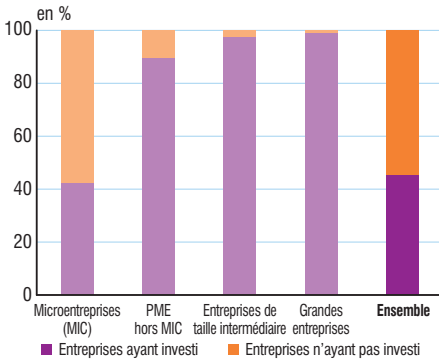
1. Investissement et taux d'investissement en 2017

en milliards d'euros

	Investissement corporel brut hors apports	Valeur ajoutée hors taxes	Taux d'investissement (en %)
Industrie	60,4	301,8	20,0
<i>dont industrie manufacturière</i>	35,0	255,3	13,7
Construction	9,6	94,9	10,1
Commerce de gros, de détail, automobile et motocycle	23,2	207,8	11,2
Transports, entreposage	24,5	89,9	27,2
Hébergement-restauration	8,1	42,6	18,9
Information-communication	14,4	93,3	15,4
Activités immobilières	34,1	40,3	84,7
Autres services principalement marchands	27,4	193,8	14,1
Ensemble des secteurs d'activité	201,7	1 064,3	18,9

Champ : France, entreprises (hors micro-entrepreneurs et micro-entreprises au sens fiscal) des secteurs principalement marchands non agricoles et non financiers.
Source : Insee, É sane (données individuelles).

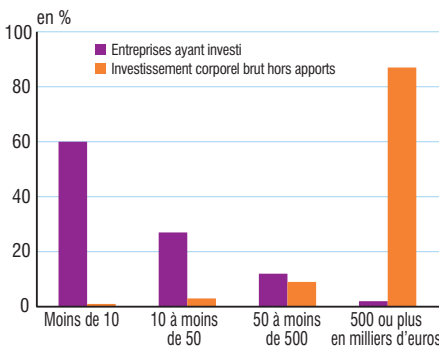
2. Répartition des entreprises selon leur taille et leur investissement en 2017



Champ : France, entreprises (hors micro-entrepreneurs et micro-entreprises au sens fiscal) des secteurs principalement marchands non agricoles et non financiers.

Source : Insee, É sane (données individuelles).

4. Répartition des entreprises ayant investi selon le montant de leur investissement en 2017

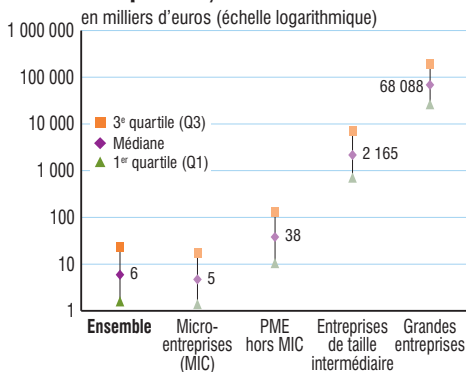


Champ : France, entreprises (hors micro-entrepreneurs et micro-entreprises au sens fiscal) des secteurs principalement marchands non agricoles et non financiers ayant investi en 2017.

Lecture : 2 % des entreprises ayant investi en 2017 ont réalisé chacune un investissement de 500 000 euros ou plus. Leurs investissements représentent 87 % de l'investissement total.

Source : Insee, É sane (données individuelles).

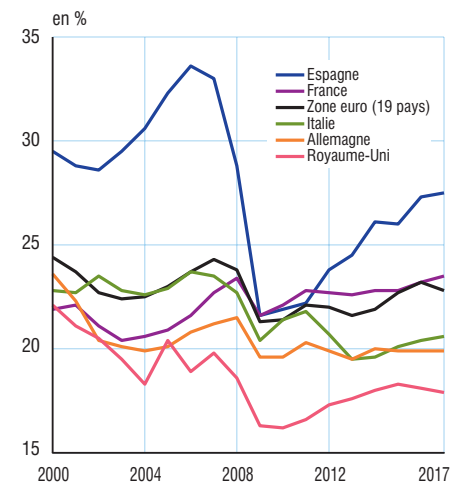
3. Dispersion de l'investissement des entreprises ayant investi en 2017



Champ : France, entreprises (hors micro-entrepreneurs et micro-entreprises au sens fiscal) des secteurs principalement marchands non agricoles et non financiers ayant investi en 2017.

Source : Insee, É sane (données individuelles).

5. Taux d'investissement des entreprises non financières



Champ : secteurs des entreprises non financières.

Source : Eurostat, comptes de secteurs annuels.