

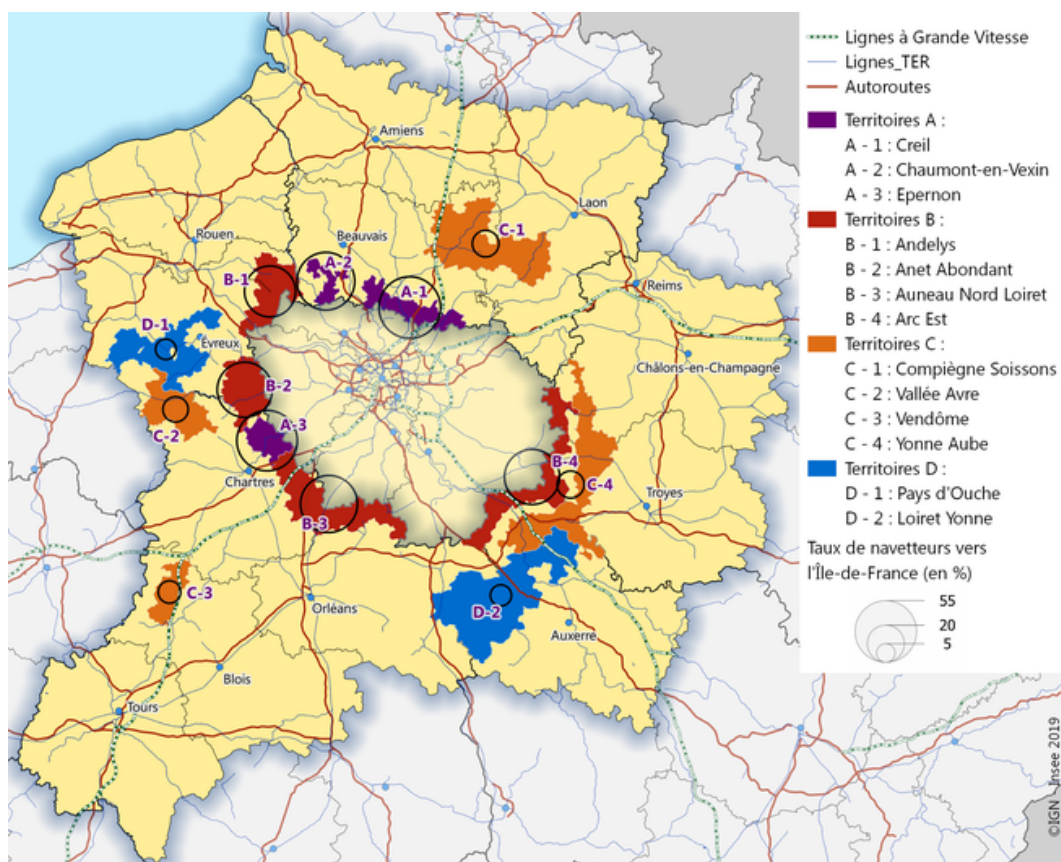
Une influence francilienne établie au nord et en croissance à l'ouest

Insee Analyses Île-de-France n°110, novembre 2019

Communiqué de presse Insee Île-de-France, le 29 novembre 2019

Le dynamisme économique de l'Île-de-France rejaille sur les territoires situés aux franges, où la population et l'emploi évoluent sous l'effet des interactions entretenues avec la région francilienne. Quatre ensembles de territoires aux enjeux de développements différents se démarquent dans leur lien avec l'Île-de-France. Ces territoires regroupent 96 000 des personnes qui se rendent chaque jour en Île-de-France, soit 29 % du total des navetteurs.

Les territoires limitrophes (A) situés **au nord de la région parisienne sont les plus intégrés au système francilien** en termes de navette domicile-travail, **grâce à une infrastructure étoffée de transport**. Ainsi, en 1990, autour de Creil, de Chaumont-en-Vexin et d'Épernon, 27 000 navetteurs travaillaient en Île-de-France, soit un actif en emploi du territoire sur deux et deux navetteurs sur trois. **Entre 1990 et 2015, cette part a peu progressé (+ 6,3 points).**



En proche couronne (B), c'est surtout à l'ouest que le lien avec le système francilien s'intensifie entre 1990 et 2015. Le faible développement de l'emploi local et l'installation de jeunes actifs soutiennent l'accroissement des navetteurs vers l'Île-de-France (18 points de plus qu'en 1990).

Dans des territoires plus éloignés de l'agglomération francilienne (entre 100 et 150 km) (C), le développement des transports en commun amplifie les navettes domicile-travail avec l'Île-de-France. Entre 1990 et 2015, la proportion d'actifs occupés travaillant en Île-de-France a doublé, passant de 5 à 10 points.

Certains territoires (D) conservent un lien privilégié et stable avec le système francilien, bien qu'ils en soient plus éloignés, grâce à l'existence d'infrastructures routières ou de dessertes de train privilégiées. Pour ces territoires peu densément peuplés et situés hors de l'influence de centres urbains locaux dynamiques, le lien avec l'Île-de-France constitue un enjeu important de développement. En 2015, comme en 1990, 6 % des navetteurs parmi les actifs en emploi de ces zones travaillent en Île-de-France.

Pour en savoir plus

- « Un rayonnement économique de l'agglomération parisienne plus intense vers l'ouest », Insee Analyses Île-de-France n° 98, juin 2019
- « Organisation, fonctionnement et dynamiques de l'espace autour de Paris et de l'Île-de-France », Insee Dossier Île-de-France n° 4, juin 2019
- « L'influence de l'agglomération parisienne s'étend aux régions voisines », Insee Première n° 1758, juin 2019
- « Au sein du Bassin parisien, une population jeune, spatialement concentrée mais qui se déploie dans les couronnes périurbaines », Insee Analyses Île-de-France n° 109, novembre 2019
- « Les mobilités dans le Bassin parisien à trois âges de la vie : faire ses études, aller travailler, prendre sa retraite », Insee Dossier Île-de-France n° 5, novembre 2019

Notre service presse est à votre disposition pour répondre à vos questions :

☎ 06 60 51 86 50 ✉ communication-hdf@insee.fr