

© IGN - Insee 2018

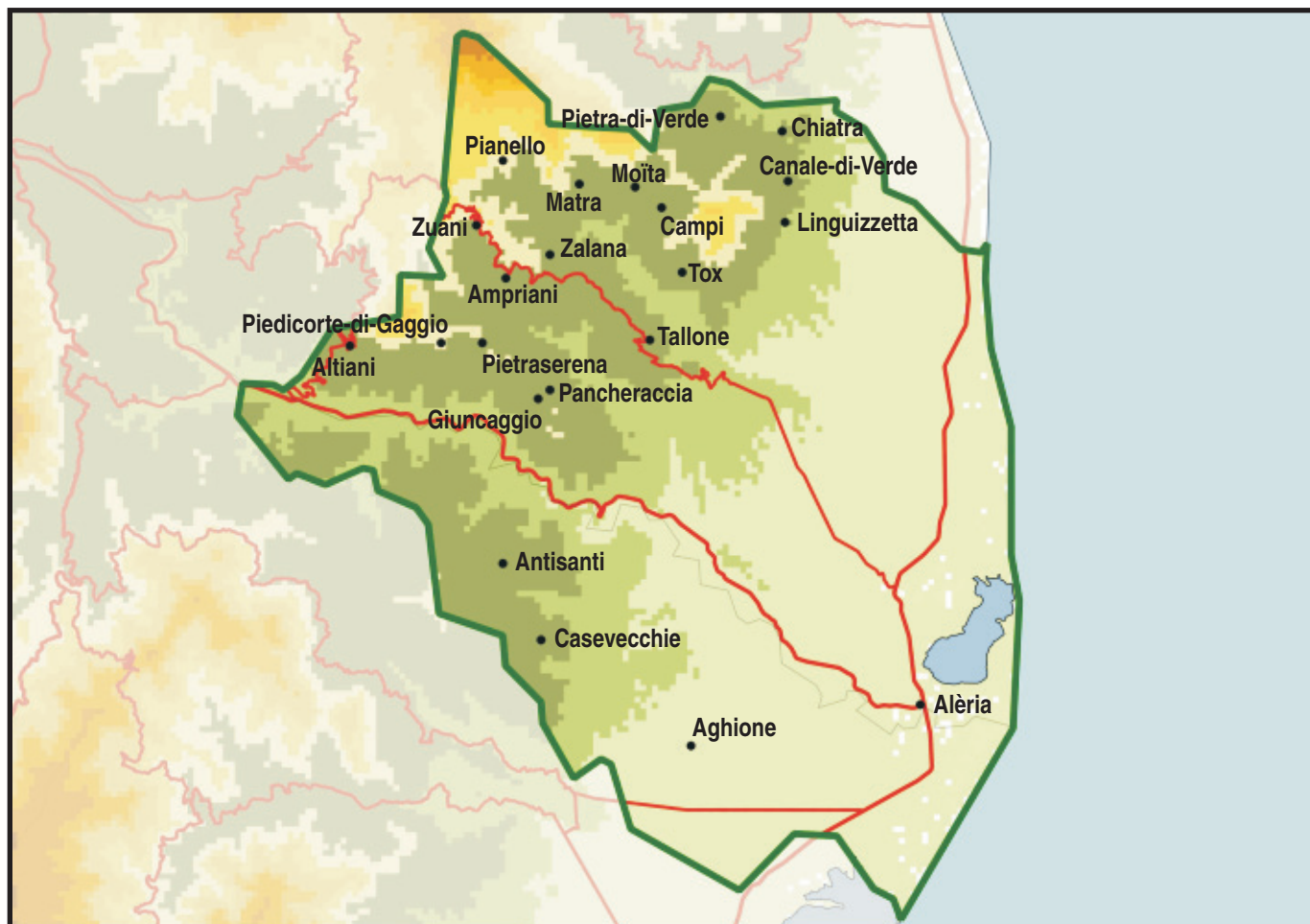
## Communité de communes de l'Oriente

La communauté de communes de l'Oriente est composée de 22 communes. Elle s'étend des contreforts montagneux du centre-Corse et de la Castaniccia suivant les deux rives des vallées du Tavignano et de la Bravona jusqu'à la mer Tyrrhénienne. Avec 6 100 habitants en 2015 c'est le moins peuplé des EPCI de la région et l'un des moins dense (13 habitants au km<sup>2</sup>). La commune d'Aléria concentre un tiers des résidents. La population de ce territoire a connu des variations importantes au cours de ces cinquante dernières années, une forte hausse entre 1962 et 1975 (liée notamment à l'installation des rapatriés d'Algérie) puis une baisse jusqu'en 1999 où la croissance reprend. Avec 0,9 % de croissance annuelle moyenne entre 2010 et 2015, la population augmente plus lentement qu'en région (1,1%). Cette hausse démographique est portée uniquement par le solde migratoire, le solde naturel étant négatif.

L'économie de ce territoire est atypique, marquée par une agriculture importante. Plus de 10 % des emplois sont des agriculteurs exploitants. Ainsi, les 2 500 actifs sont plus souvent qu'en moyenne agriculteurs et ouvriers. Les deux tiers travaillent au sein du territoire.

Cette prégnance agricole explique une présence d'une population immigrée plus fréquente qu'en région. Elle implique aussi des ménages de plus petite taille, plus souvent des hommes célibataires et également un revenu médian inférieur (- 13 % par rapport au revenu régional). Cela se traduit par une pauvreté très marquée : 30 % des ménages vivent sous le seuil de pauvreté contre 20 % en moyenne régionale.

Enfin, le tourisme s'est développé sur la façade maritime. On y dénombre 5 200 lits touristiques marchands, en particulier dans les campings et les centres de vacances, soit 3,6 % de l'offre régionale. ■



## Population

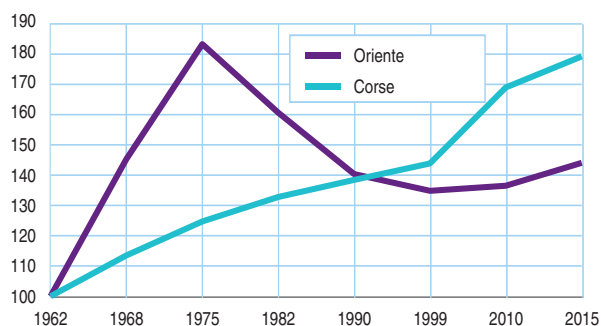
### Population des communes

	Oriente	Corse
<b>Nombre de communes</b>	<b>22</b>	<b>360</b>
Densité (habitants/km <sup>2</sup> )	12,8	37,3
<b>Population totale</b>	<b>6 087</b>	<b>327 283</b>
dont : Aléria (%)	34,0	///
Linguizetta (%)	17,1	///
Antisanti (%)	6,6	///
dont : 0 à 19 ans (%)	16,5	20,5
20 à 64 ans (%)	56,7	57,4
65 ans ou plus (%)	26,8	22,1
dont : population immigrée (%)	17,1	10,2

Source : Insee, Recensement de la population 2015

### Évolution de la population de 1962 à 2015

Indice base 100 en 1962



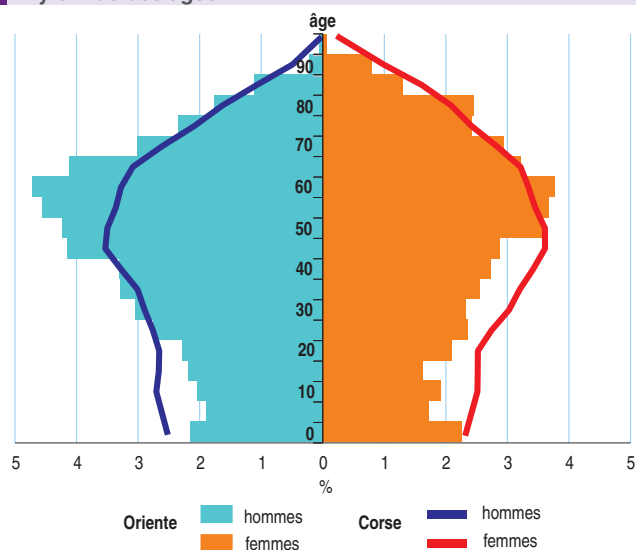
Source : Insee, Recensements de la population

### Évolution de la population de 2010 à 2015

	Taux annuel moyen total	Variation due au solde naturel	Variation due au solde apparent des entrées-sorties (%)
Oriente	0,91	-0,07	0,98
Corse	1,11	0,00	1,11

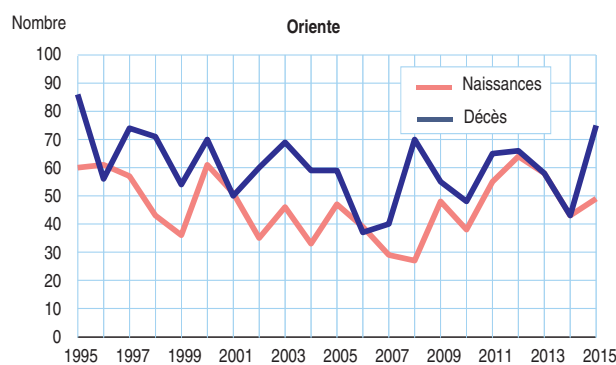
Source : Insee, Recensements de la population 2010 et 2015- Etat civil

### Pyramide des âges



Source : Insee, Recensement de la population 2015

### Évolution des naissances et des décès



Source : Insee, Etat civil

## Habitat et conditions de vie

### Ménages selon le mode de cohabitation en 2015

	Oriente	Corse
<b>Ensemble des ménages</b>	<b>2 777</b>	<b>143 867</b>
Ménages d'une personne (%)	36,1	31,9
Couples sans enfant (%)	28,1	26,2
Couples avec enfants (%)	22,5	26,0
Familles monoparentales (%)	8,2	11,4
Ménages de plusieurs personnes sans famille (%)	5,1	4,5

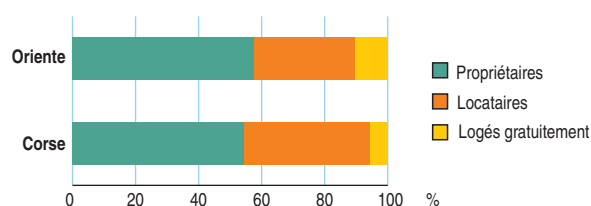
Source : Insee, Recensement de la population 2015

### Parc de logements selon le type en 2015

	Oriente	Corse
<b>Nombre de logements</b>	<b>6 314</b>	<b>242 151</b>
Résidences principales (%)	44,0	59,4
Résidences secondaires (%)	53,2	36,9
Logements occasionnels et vacants (%)	2,9	3,7

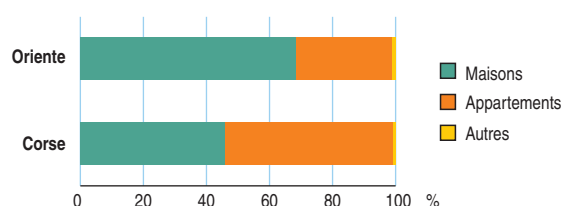
Source : Insee, Recensement de la population 2015

### Résidences principales selon le statut d'occupation



Source : Insee, Recensement de la population 2015

### Résidences principales selon le type de logement



Source : Insee, Recensement de la population 2015

## Equipements et tourisme

### Niveau d'équipement

Nombre d'équipements présents dans l'EPCI dans chaque gamme

	Oriente	Nombre d'équipements gamme
Gamme de proximité	26	27
Gamme intermédiaire	25	36
Gamme supérieure	4	47
Ensemble	55	110

Source : Insee, Base permanente des équipements 2016

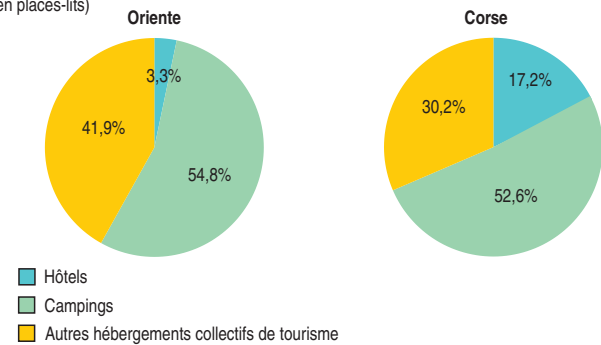
### Présence d'établissements d'enseignement

École élémentaire	Oui
Collège	non
Lycée	Non

Source : Insee, Base permanente des équipements 2016

### Répartition de l'offre marchande touristique par type d'établissement

(en places-lits)



Source : Insee, DGE, Enquêtes de fréquentation touristique 2017

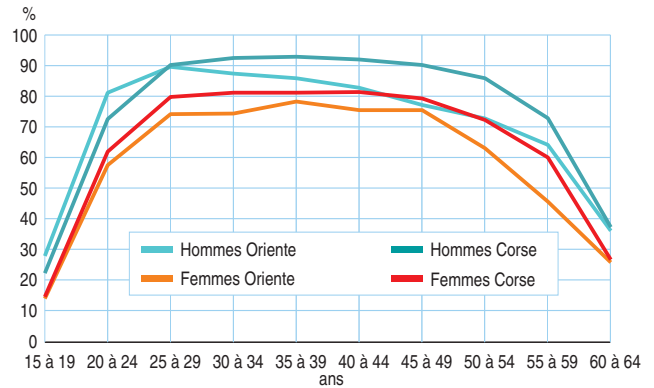
## Emploi et économie

### Population active et précarité

	Oriente	Corsica
Population de 15 ans à 64 ans	3 682	204 439
Population active	2 522	147 901
Actifs ayant un emploi salarié (%)	61,0	70,0
Actifs ayant un emploi non salarié (%)	24,0	17,0
Chômeurs (%)	15,0	13,0
Taux d'actifs travaillant et résidant dans la zone (%)	67,6	98,7
Taux de pauvreté (%)	30,2	19,8
Revenu médian par unité de consommation (euro)	16 620	19 247
Disparité de revenu D9/D1	4,2	3,7

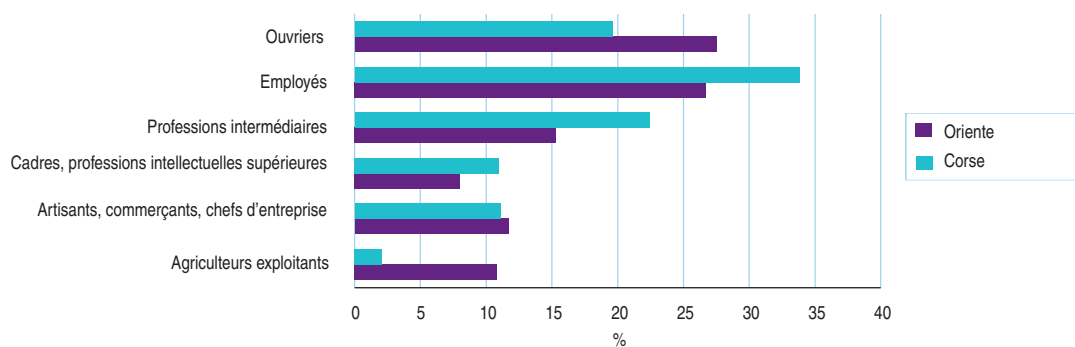
Source : Insee, Recensement de la population 2015, Filosofi 2015

### Taux d'activité par sexe et par tranche d'âge



Source : Insee, Recensement de la population 2015

### Répartition des emplois par catégorie socioprofessionnelle



Source : Insee, Recensement de la population 2015

### Répartition des établissements par secteur d'activité

	Oriente	Corsica
Ensemble	648	37 463
Industrie (%)	18,4	6,8
Construction (%)	16,2	17,2
Commerce, transports et services divers (%)	58,6	65,5
Administration publique, enseignement, santé humaine et action sociale (%)	6,8	10,5

Champ : entreprises actives au 1<sup>er</sup> janvier 2015, secteur marchand non agricole

Source : Insee, Répertoire des entreprises et des établissements 2015

### Répartition des établissements par taille

	Oriente	Corsica
Ensemble	648	37 463
0 salarié (%)	79,2	72,3
1 à 9 salariés (%)	17,1	23,9
10 à 19 salariés (%)	2,3	2,3
20 à 49 salariés (%)	1,1	1,1
50 salariés ou plus (%)	0,3	0,4