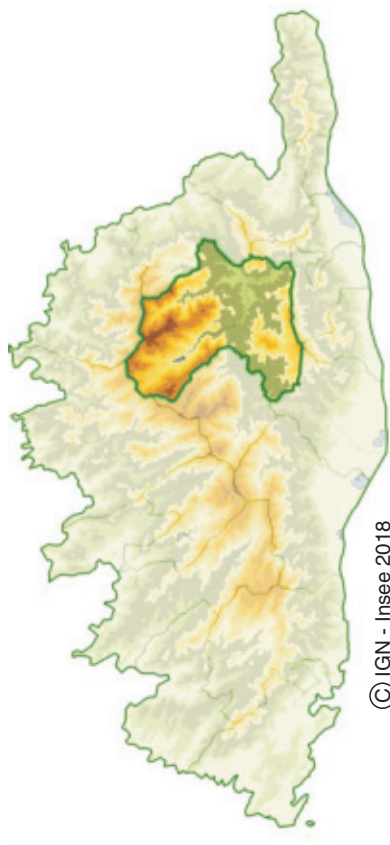


Communauté de communes Pasquale Paoli



© IGN - Insee 2018

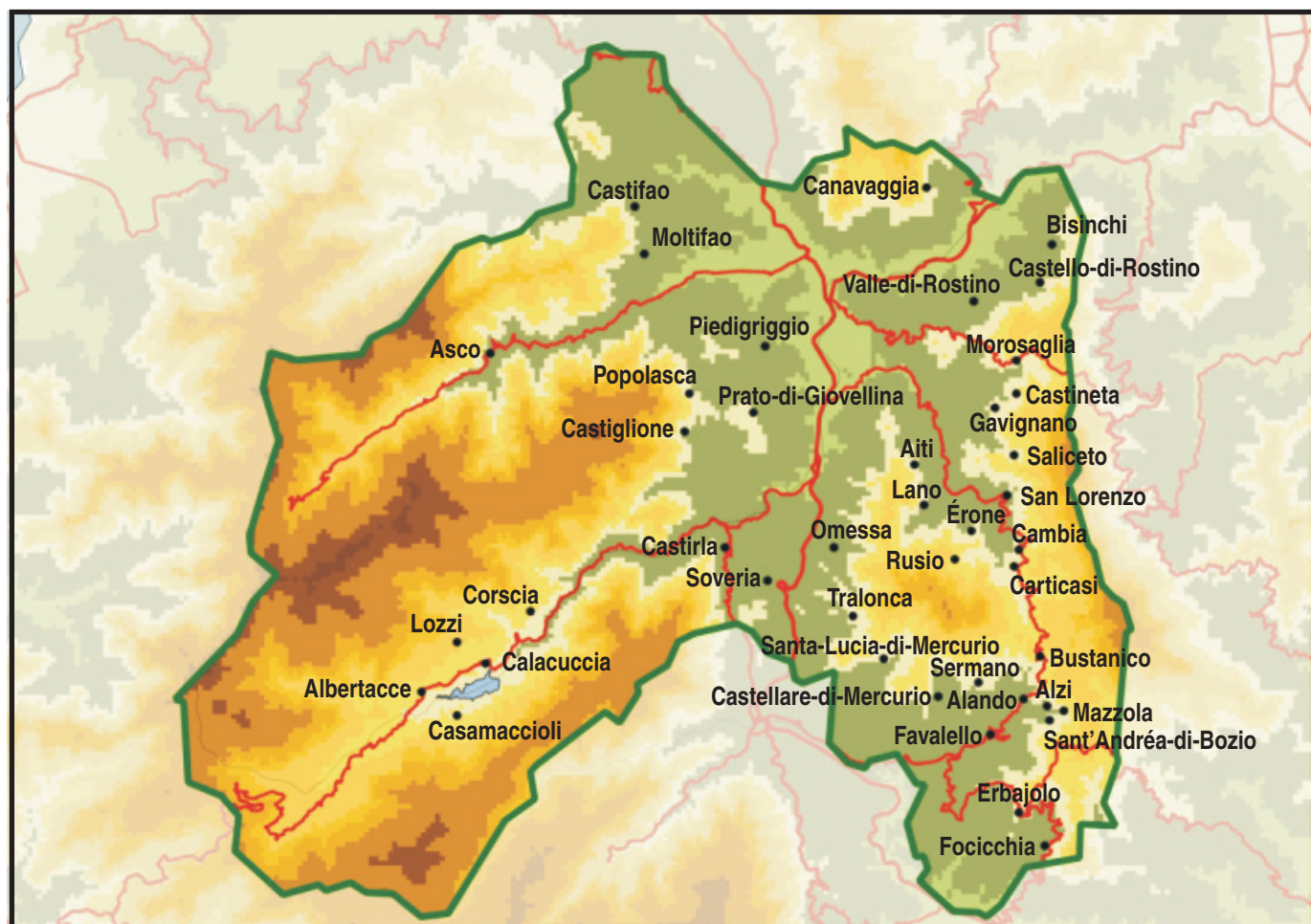
Avec 6 300 habitants répartis sur 42 communes, la communauté de communes Pasquale Paoli se déploie des contreforts de la Castagniccia au Niolu. Elle doit son nom au « babbu di a patria », Pasquale Paoli, originaire de la commune de Morosaglia. Ponte-Leccia (hameau de Morosaglia), situé en son centre, est au croisement des routes territoriales desservant Bastia, Corte et la Balagne. C'est là que se concentrent habitants, équipements et services. L'intercommunalité est l'une des deux moins peuplée de Corse et celle ayant la plus faible densité de population avec moins de 7 habitants au km² contre 37 pour la région.

Au cours des cinquante dernières années, sa population a baissé de 21 %. Cette diminution globale cache trois périodes distinctes : un recul important entre 1962 et 1990, suivi d'une hausse contenue jusqu'à 2010 et d'une légère baisse à partir de 2010. Sur les cinq dernières années, l'EPCI est ainsi le seul de l'île à perdre des habitants (- 0,13 % par an). Il se caractérise par un excédent migratoire parmi les plus faibles (0,5 % par an) et par un déficit naturel parmi les plus importants (- 0,6 % par an). On y compte en moyenne deux décès pour une naissance et ce, depuis de nombreuses années. La population est âgée : 31 % des habitants ont 65 ans ou plus.

En lien avec le recul démographique, un logement sur deux est aujourd'hui une résidence secondaire et le taux de logements vacants atteint 4,9 %, supérieur de 1,2 point à la moyenne régionale. C'est un territoire rural marqué par un habitat individuel : 77 % des ménages vivent en maison, logements dont ils sont très majoritairement propriétaires.

L'intercommunalité compte 2 400 actifs dont la moitié travaille hors de son périmètre. La part des agriculteurs exploitants dans l'emploi dépasse largement la moyenne régionale. Seuls 587 établissements composent le secteur marchand non agricole, 80 % n'ont pas de salarié. Le revenu médian y est modeste (18 050 euros annuels) et 24,6 % de la population vit sous le seuil de pauvreté.

C'est un des trois EPCI corses sans façade maritime et le tourisme y pèse peu : On y recense 1 400 lits touristiques, soit 1 % de l'offre régionale, essentiellement en camping. ■



Population

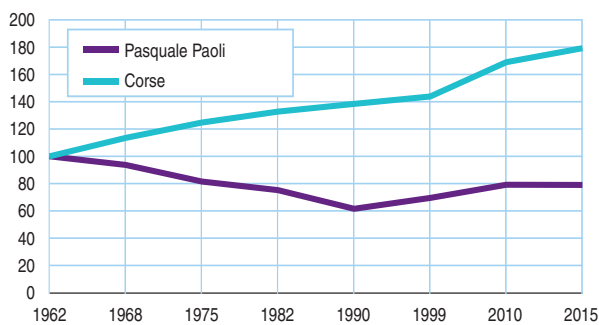
Population des communes

	Pasquale Paoli	Corse
Nombre de communes	42	360
Densité (habitants/km ²)	6,9	37,3
Population totale	6 272	327 283
dont : Morosaglia (%)	18,4	///
Moltifao (%)	10,8	///
Omessa (%)	8,9	///
dont : 0 à 19 ans (%)	15,8	20,5
20 à 64 ans (%)	53,5	57,4
65 ans ou plus (%)	30,7	22,1
dont : population immigrée (%)	5,2	10,2

Source : Insee, Recensement de la population 2015

Évolution de la population de 1962 à 2015

Indice base 100 en 1962



Source : Insee, Recensements de la population

Évolution de la population de 2010 à 2015

	Taux annuel moyen total	Variation due au solde naturel	Variation due au solde apparent des entrées-sorties (%)
Pasquale Paoli	-0,13	-0,59	0,46
Corse	1,11	0,00	1,11

Source : Insee, Recensements de la population 2010 et 2015 - Etat civil

Habitat et conditions de vie

Ménages selon le mode de cohabitation en 2015

	Pasquale Paoli	Corse
Ensemble des ménages	2 905	143 867
Ménages d'une personne (%)	35,1	31,9
Couples sans enfant (%)	27,5	26,2
Couples avec enfants (%)	22,3	26,0
Familles monoparentales (%)	9,6	11,4
Ménages de plusieurs personnes sans famille (%)	5,5	4,5

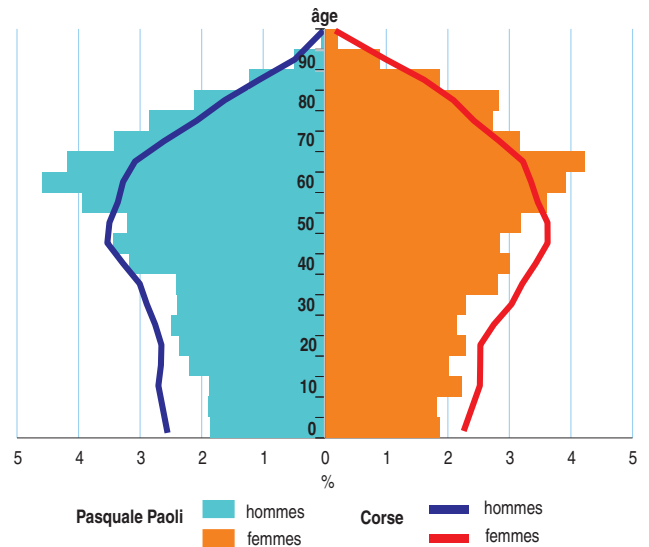
Source : Insee, Recensement de la population 2015

Parc de logements selon le type en 2015

	Pasquale Paoli	Corse
Nombre de logements	6 377	242 151
Résidences principales (%)	45,6	59,4
Résidences secondaires (%)	49,5	36,9
Logements occasionnels et vacants (%)	4,9	3,7

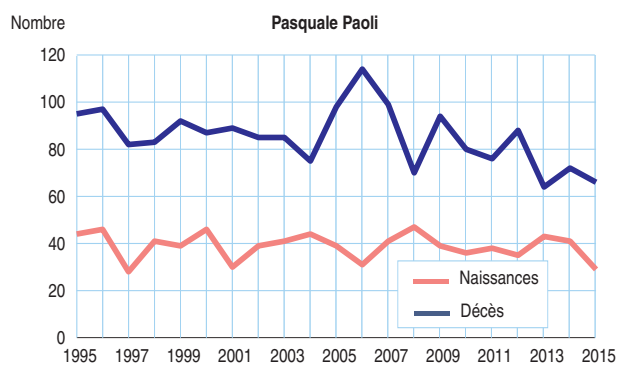
Source : Insee, Recensement de la population 2015

Pyramide des âges



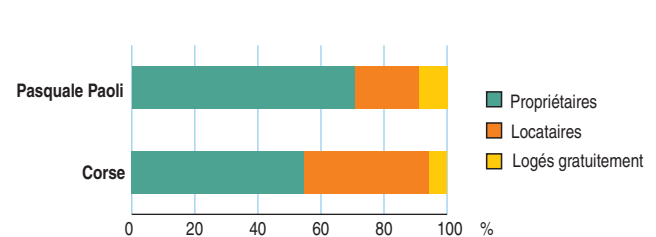
Source : Insee, Recensement de la population 2015

Évolution des naissances et des décès



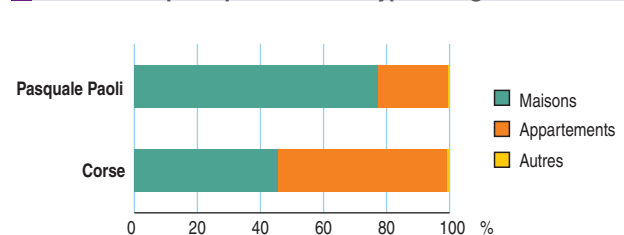
Source : Insee, Etat civil

Résidences principales selon le statut d'occupation



Source : Insee, Recensement de la population 2015

Résidences principales selon le type de logement



Source : Insee, Recensement de la population 2015

Equipements et tourisme

Niveau d'équipement

Nombre d'équipements présents dans l'EPCI dans chaque gamme

	Pasquale Paoli	Nombre d'équipements gamme
Gamme de proximité	27	27
Gamme intermédiaire	21	36
Gamme supérieure	5	47
Ensemble	53	110

Source : Insee, Base permanente des équipements 2016

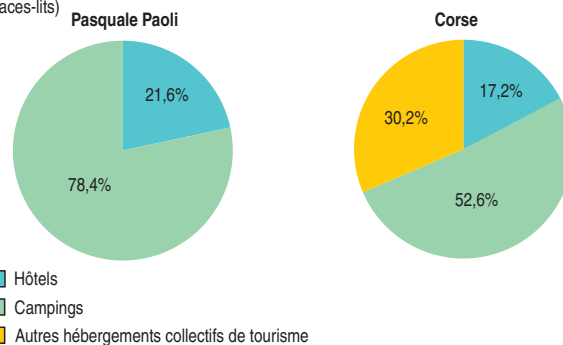
Présence d'établissements d'enseignement

École élémentaire	Oui
Collège	Oui
Lycée	Non

Source : Insee, Base permanente des équipements 2016

Répartition de l'offre marchande touristique par type d'établissement

(en places-lits)



Source : Insee, DGE, Enquêtes de fréquentation touristique 2017

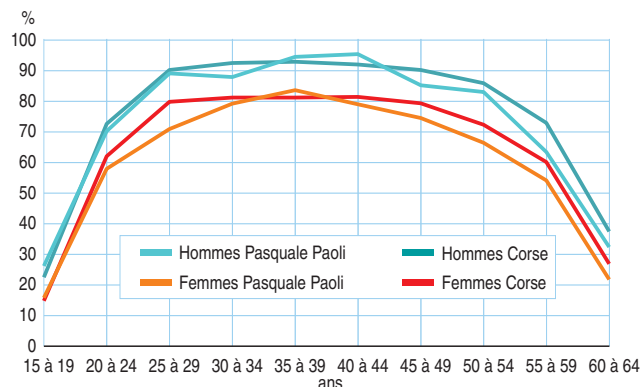
Emploi et économie

Population active et précarité

	Pasquale Paoli	Corsica
Population de 15 ans à 64 ans	3 624	204 439
Population active	2 437	147 901
Actifs ayant un emploi salarié (%)	66,2	70,0
Actifs ayant un emploi non salarié (%)	22,4	17,0
Chômeurs (%)	11,4	13,0
Taux d'actifs travaillant et résidant dans la zone (%)	51,3	98,7
Taux de pauvreté (%)	24,6	19,8
Revenu médian par unité de consommation (euros)	18 050	19 247
Disparité de revenu D9/D1	3,7	3,7

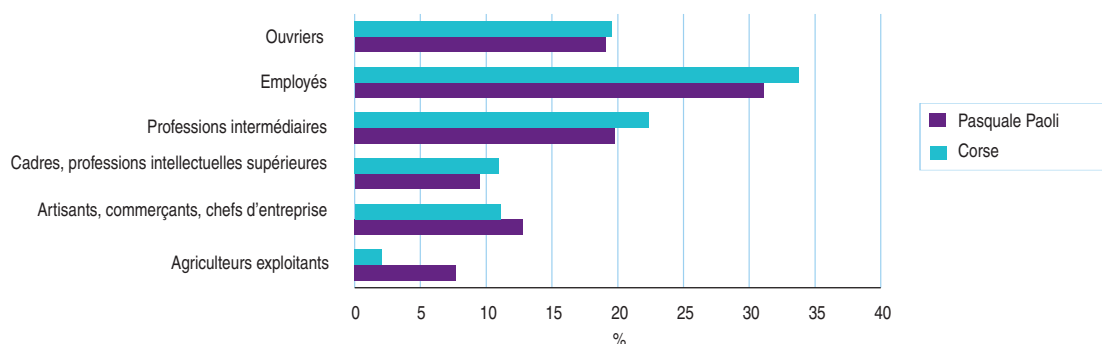
Source : Insee, Recensement de la population 2015, Filosofi 2015

Taux d'activité par sexe et par tranche d'âge



Source : Insee, Recensement de la population 2015

Répartition des emplois par catégorie socioprofessionnelle



Source : Insee, Recensement de la population 2015

Répartition des établissements par secteur d'activité

	Pasquale Paoli	Corsica
Ensemble	587	37 463
Industrie (%)	11,1	6,8
Construction (%)	18,9	17,2
Commerce, transports et services divers (%)	60,8	65,5
Administration publique, enseignement, santé humaine et action sociale (%)	9,2	10,5

Champ : entreprises actives au 1^{er} janvier 2015, secteur marchand non agricole

Source : Insee, Répertoire des entreprises et des établissements 2015

Répartition des établissements par taille

	Pasquale Paoli	Corsica
Ensemble	587	37 463
0 salarié (%)	79,9	72,3
1 à 9 salariés (%)	17,7	23,9
10 à 19 salariés (%)	1,9	2,3
20 à 49 salariés (%)	0,5	1,1
50 salariés ou plus (%)	0,0	0,4