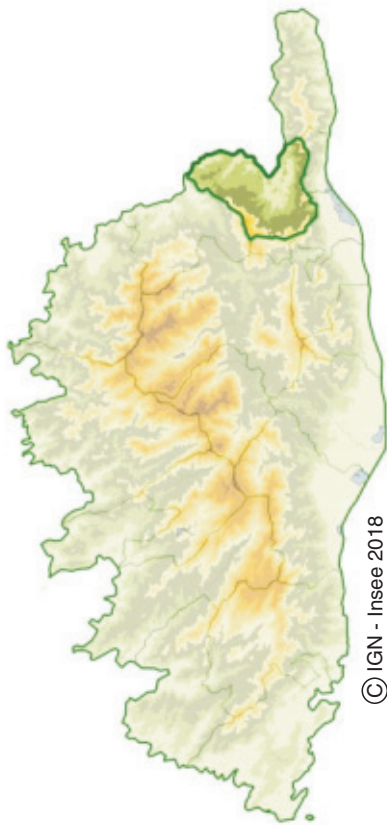


Communauté de communes Nebbiu-Conca d'Oro



© IGN - Insee 2018

La communauté de communes Nebbiu-Conca d'Oro s'étend autour de Saint-Florent au Sud-ouest du Cap Corse jusqu'à la Balagne. Elle compte 15 communes pour 7 100 habitants en 2015. La densité de population y est faible, 18 habitants au km², notamment du fait de la présence du désert des Agriates appartenant au conservatoire du littoral.

La population de l'intercommunalité a crû de 66 % au cours des cinquante dernières années, légèrement moins qu'en moyenne régionale (79 %). Néanmoins, cette évolution s'est accélérée depuis 1999 et sur les cinq dernières années, le taux de croissance dépasse le taux régional (1,3 % par an contre 1,1 %). Cette hausse de population est entièrement portée par le solde migratoire, le solde naturel étant négatif. La population y est plus âgée que la moyenne : 27 % des habitants ont 65 ans ou plus.

Les ménages de cette intercommunalité vivent plus souvent en maison et sont plus souvent propriétaires qu'en région. La part des résidences secondaires est supérieure à la moyenne régionale (46 % contre 37 %).

Le territoire compte 3 100 actifs, dont 59 % travaillent sur place. L'activité marchande non agricole est tournée, comme au niveau régional, vers les services et la construction avec un tissu économique composé de petits établissements : 99 % ont moins de 10 salariés, 78 % n'en ont aucun. Les agriculteurs exploitants y sont plus nombreux qu'en moyenne (6 % des emplois contre 2 %) : les vignes de Patrimonio, appellation d'origine contrôlée, sont un atout traditionnel avec de nombreux vins réputés.

L'intercommunalité est également une zone touristique avec le golfe de Saint-Florent et ses plages réputées (Saleccia, Le Lotu, La Roya...). Elle compte 4 600 lits touristiques, soit 3 % de l'offre marchande régionale. Les campings proposent la majorité des hébergements touristiques (61 % du parc). Cette intercommunalité est toutefois peu équipée en services, notamment de gamme intermédiaire et supérieure (10 % des équipements). ■



Population

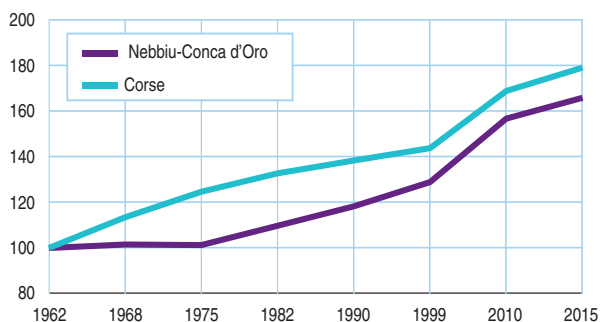
Population des communes

	Nebbiu-Conca d'Oro	Corse
Nombre de communes	15	360
Densité (habitants/km ²)	18,1	37,3
Population totale	7 061	327 283
dont : Oletta (%)	23,4	///
Saint-Florent (%)	22,7	///
Patrimonio (%)	10,4	///
dont : 0 à 19 ans (%)	17,0	20,5
20 à 64 ans (%)	55,9	57,4
65 ans ou plus (%)	27,1	22,1
dont : population immigrée (%)	3,3	10,2

Source : Insee, Recensement de la population 2015

Évolution de la population de 1962 à 2015

Indice base 100 en 1962



Source : Insee, Recensements de la population

Évolution de la population de 2010 à 2015

	Taux annuel moyen total	Variation due au solde naturel	Variation due au solde apparent des entrées-sortes %
Nebbiu-Conca d'Oro	1,32	-0,21	1,53
Corse	1,11	0,00	1,11

Source : Insee, Recensements de la population 2010 et 2015 - Etat civil

Habitat et conditions de vie

Ménages selon le mode de cohabitation en 2015

	Nebbiu-Conca d'Oro	Corse
Ensemble des ménages	3 239	143 867
Ménages d'une personne (%)	34,2	31,9
Couples sans enfant (%)	27,9	26,2
Couples avec enfants (%)	24,5	26,0
Familles monoparentales (%)	10,2	11,4
Ménages de plusieurs personnes sans famille (%)	3,2	4,5

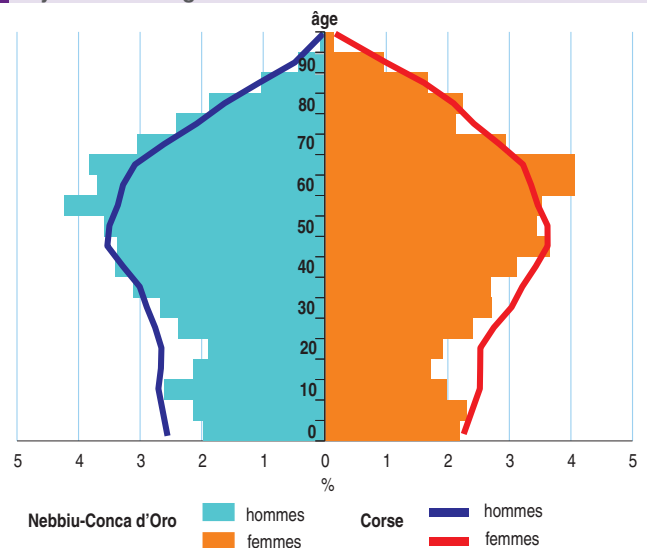
Source : Insee, Recensement de la population 2015

Parc de logements selon le type en 2015

	Nebbiu-Conca d'Oro	Corse
Nombre de logements	6 638	242 151
Résidences principales (%)	48,8	59,4
Résidences secondaires (%)	46,4	36,9
Logements occasionnels et vacants (%)	4,8	3,7

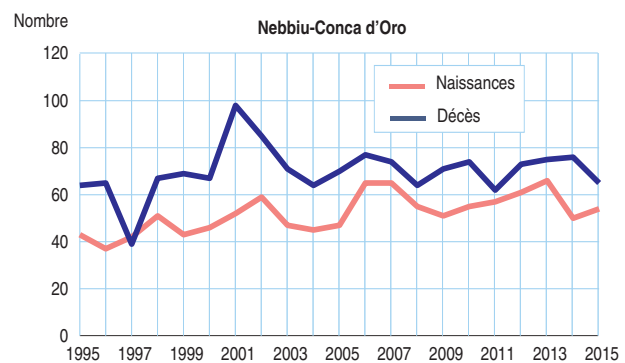
Source : Insee, Recensement de la population 2015

Pyramide des âges



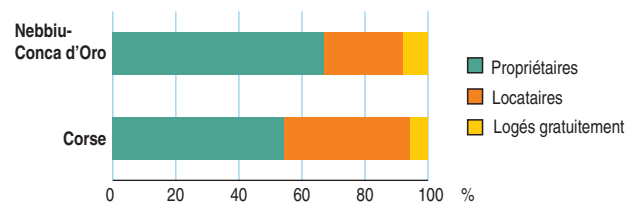
Source : Insee, Recensement de la population 2015

Évolution des naissances et des décès



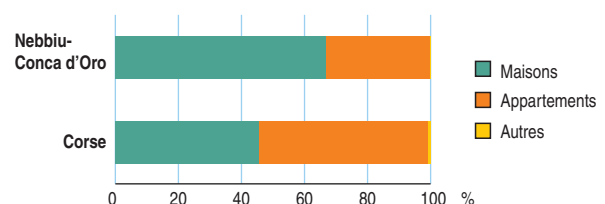
Source : Insee, Etat civil

Résidences principales selon le statut d'occupation



Source : Insee, Recensement de la population 2015

Résidences principales selon le type de logement



Source : Insee, Recensement de la population 2015

Equipements et tourisme

Niveau d'équipement

Nombre d'équipements présents dans l'EPCI dans chaque gamme

	Nebbiu-Conca d'Oro	Nombre d'équipements gamme
Gamme de proximité	25	27
Gamme intermédiaire	5	36
Gamme supérieure	4	47
Ensemble	34	110

Source : Insee, Base permanente des équipements 2016

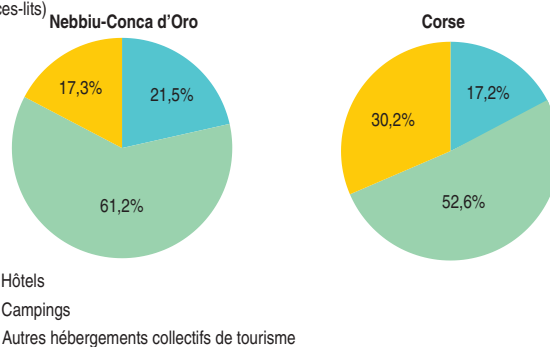
Présence d'établissements d'enseignement

École élémentaire	Oui
Collège	Oui
Lycée	Non

Source : Insee, Base permanente des équipements 2016

Répartition de l'offre marchande touristique par type d'établissement

(en places-lits)



Source : Insee, DGE, Enquêtes de fréquentation touristique 2017

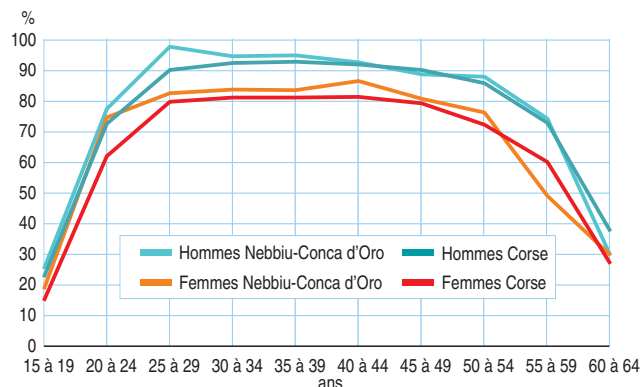
Emploi et économie

Population active et précarité

	Nebbiu-Conca d'Oro	Corsica
Population de 15 ans à 64 ans	4 215	204 439
Population active	3 128	147 901
Actifs ayant un emploi salarié (%)	61,3	70,0
Actifs ayant un emploi non salarié (%)	25,1	17,0
Chômeurs (%)	13,7	13,0
Taux d'actifs travaillant et résidant dans la zone (%)	58,9	98,7
Taux de pauvreté (%)	21,5	19,8
Revenu médian par unité de consommation (euros)	18 804	19 247
Disparité de revenu D9/D1	3,8	3,7

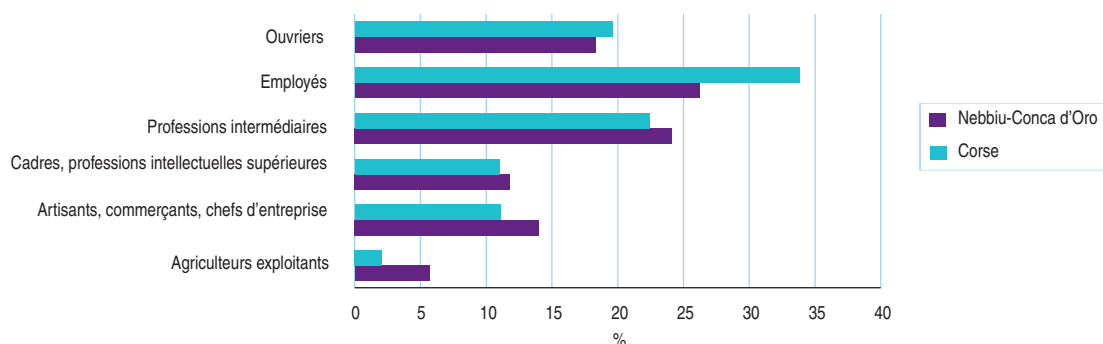
Source : Insee, Recensement de la population 2015, Filosofi 2015

Taux d'activité par sexe et par tranche d'âge



Source : Insee, Recensement de la population 2015

Répartition des emplois par catégorie socioprofessionnelle



Source : Insee, Recensement de la population 2015

Répartition des établissements par secteur d'activité

	Nebbiu-Conca d'Oro	Corsica
Ensemble	912	37 463
Industrie (%)	7,9	6,8
Construction (%)	18,0	17,2
Commerce, transports et services divers (%)	66,4	65,5
Administration publique, enseignement, santé humaine et action sociale (%)	7,7	10,5

Champ : entreprises actives au 1^{er} janvier 2015, secteur marchand non agricole

Source : Insee, Répertoire des entreprises et des établissements 2015

Répartition des établissements par taille

	Nebbiu-Conca d'Oro	Corsica
Ensemble	912	37 463
0 salarié (%)	78,5	72,3
1 à 9 salariés (%)	20,1	23,9
10 à 19 salariés (%)	0,9	2,3
20 à 49 salariés (%)	0,3	1,1
50 salariés ou plus (%)	0,2	0,4