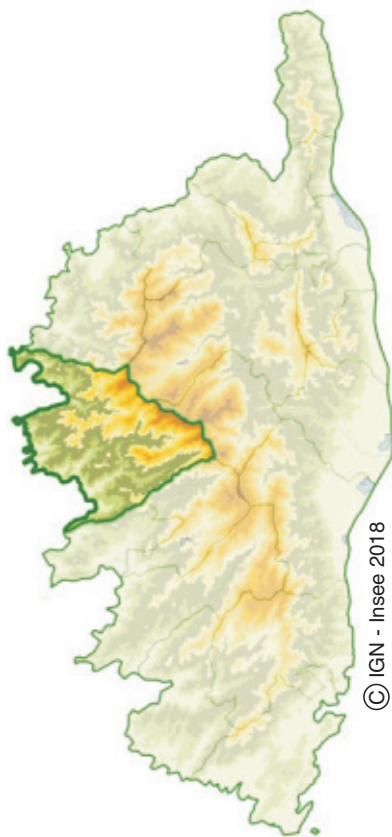


## Communauté de communes Spelunca-Liamone

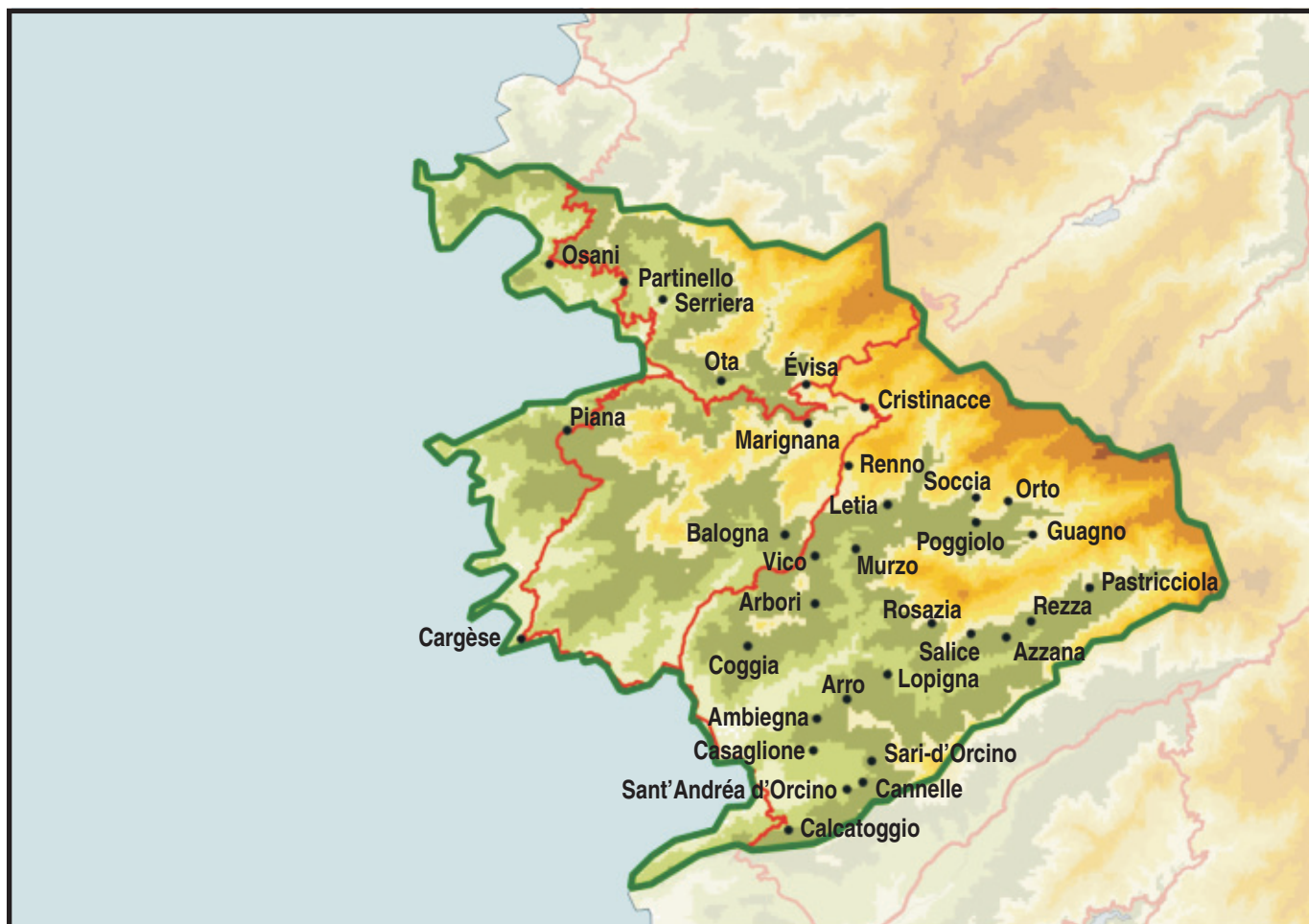


La communauté de communes Spelunca-Liamone est la plus vaste intercommunalité de Corse. Avec 917 km<sup>2</sup> et 7 600 habitants, c'est la 2<sup>e</sup> la moins densément peuplée : 8 habitants par km<sup>2</sup>. Ce territoire, qui s'étend du golfe de Porto au Nord aux vallées du Liamone et du Cruzzini au Sud, comprend 33 communes. La population y est très dispersée. La commune la plus peuplée, Cargèse regroupe seulement 17 % de la population, Vico le second pôle, 12 %.

La démographie du territoire est marquée par une période d'exode rural entre 1962 et 1999 avant d'enregistrer une légère croissance. Entre 2010 et 2015, le taux de croissance annuel moyen est positif avec 0,6 % mais en deçà des 1,1 % de la région. L'EPCI est en effet celui où la contribution du solde naturel à l'évolution de la population est la plus négative. Dans le territoire, 32 % des habitants ont plus de 65 ans (22 % en Corse) et 41 % des ménages sont composés de personnes seules. La plupart des ménages résident en maison et sont propriétaires.

Ce large territoire dispose seulement de la moitié des équipements. Il est néanmoins doté d'écoles et d'un collège situé à Vico. L'activité économique marchande est fortement dominée par les commerces et services avec un tissu économique composé de petits établissements : 99 % ont moins de 10 salariés. Ainsi, parmi les 3 200 actifs, les artisans, commerçants, chefs d'entreprise et les actifs non salariés sont surreprésentés. Il s'agit aussi d'un territoire agricole, avec une part d'agriculteurs exploitants parmi les actifs trois fois supérieure à la moyenne régionale.

Au sein de cette intercommunalité, se trouve le seul site corse inscrit au patrimoine mondial de l'Unesco : le « Golfe de Porto : calanches de Piana, golfe de Girolata, réserve de Scandola ». Ce site remarquable, la large façade littorale et l'attrait des randonnées notamment vers les lacs de montagne (Créno, Nino...) permettent le développement d'une offre d'hébergement importante. Ainsi, la communauté de communes est pourvue de 14 000 lits touristiques marchands, soit 10 % de l'offre régionale, la moitié en résidences de tourisme et villages de vacances. ■



## Population

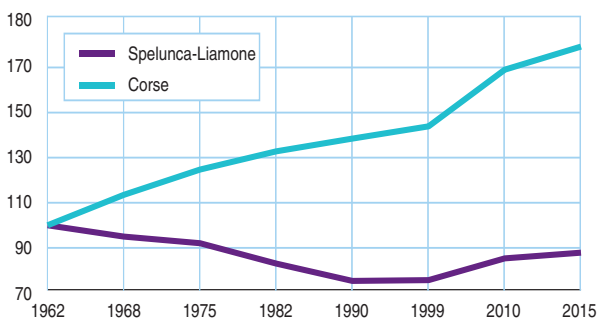
### Population des communes

	Spelunca-Liamone	Corse
<b>Nombre de communes</b>	<b>33</b>	<b>360</b>
Densité (habitants/km <sup>2</sup> )	8,2	37,3
<b>Population totale</b>	<b>7 586</b>	<b>327 283</b>
dont : Cargèse (%)	17,3	///
Vico (%)	12,0	///
Coggia (%)	9,8	///
dont : 0 à 19 ans (%)	13,5	20,5
20 à 64 ans (%)	54,4	57,4
65 ans ou plus (%)	32,1	22,1
dont : population immigrée (%)	7,2	10,2

Source : Insee, Recensement de la population 2015

### Évolution de la population de 1962 à 2015

Indice base 100 en 1962



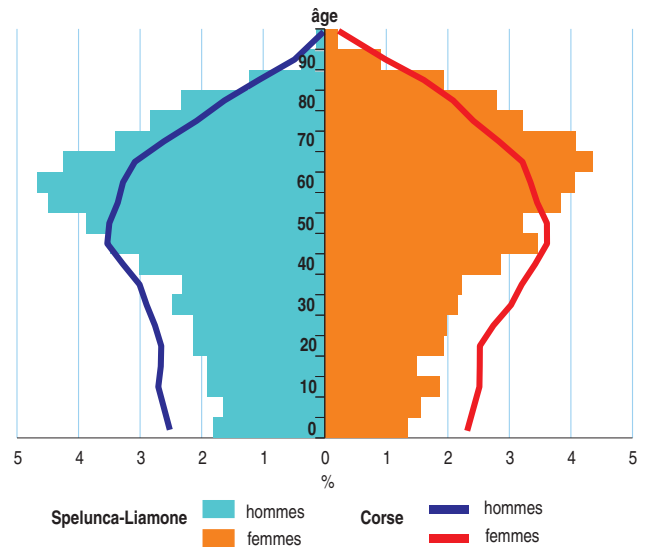
Source : Insee, Recensements de la population

### Évolution de la population de 2010 à 2015

	Taux annuel moyen total	Variation due au solde naturel	Variation due au solde apparent des entrées-sorties (%)
Spelunca-Liamone	0,58	-0,66	1,24
Corse	1,11	0,00	1,11

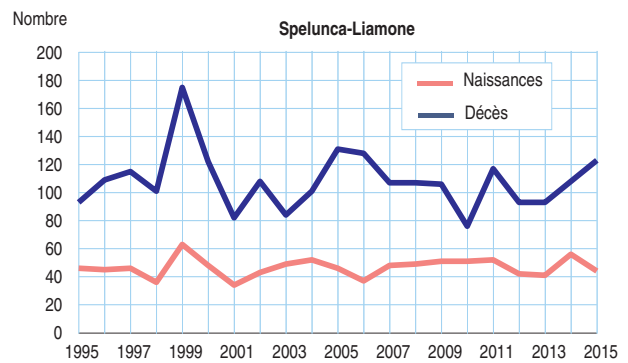
Source : Insee, Recensements de la population 2010 et 2015- Etat civil

### Pyramide des âges



Source : Insee, Recensement de la population 2015

### Évolution des naissances et des décès



Source : Insee, Etat civil

## Habitat et conditions de vie

### Ménages selon le mode de cohabitation en 2015

	Spelunca-Liamone	Corse
<b>Ensemble des ménages</b>	<b>3 754</b>	<b>143 867</b>
Ménages d'une personne (%)	40,8	31,9
Couples sans enfant (%)	28,3	26,2
Couples avec enfants (%)	19,2	26,0
Familles monoparentales (%)	8,1	11,4
Ménages de plusieurs personnes sans famille (%)	3,6	4,5

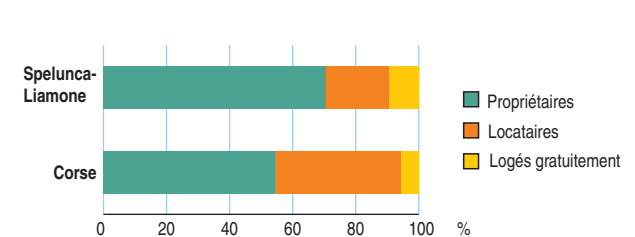
Source : Insee, Recensement de la population 2015

### Parc de logement selon le type en 2015

	Spelunca-Liamone	Corse
<b>Nombre de logements</b>	<b>11 332</b>	<b>242 151</b>
Résidences principales (%)	33,1	59,4
Résidences secondaires (%)	65,4	36,9
Logements occasionnels et vacants (%)	1,5	3,7

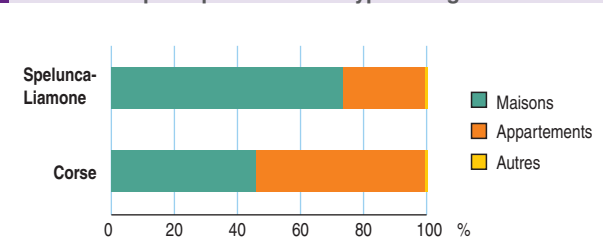
Source : Insee, Recensement de la population 2015

### Résidences principales selon le statut d'occupation



Source : Insee, Recensement de la population 2015

### Résidences principales selon le type de logement



Source : Insee, Recensement de la population 2015

## Equipements et tourisme

### Niveau d'équipement

Nombre d'équipements présents dans l'EPCI dans chaque gamme

	Spelunca-Liamone	Nombre d'équipements gamme
Gamme de proximité	26	27
Gamme intermédiaire	24	36
Gamme supérieure	5	47
Ensemble	55	110

Source : Insee, Base permanente des équipements 2016

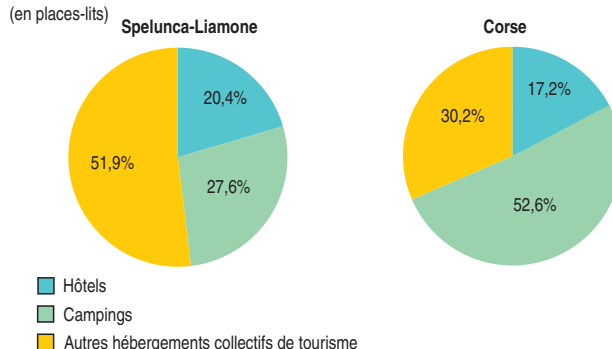
### Présence d'établissements d'enseignement

École élémentaire	Oui
Collège	Oui
Lycée	Non

Source : Insee, Base permanente des équipements 2016

### Répartition de l'offre marchande touristique par type d'établissement

(en places-lits)



Source : Insee, DGE, Enquêtes de fréquentation touristique 2017

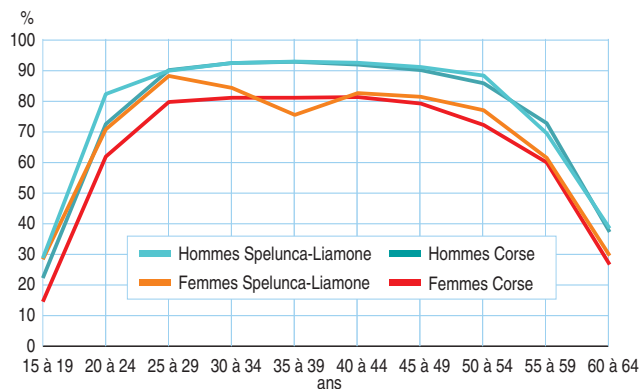
## Emploi et économie

### Population active et précarité

	Spelunca-Liamone	Corsica
Population de 15 ans à 64 ans	4 379	204 439
Population active	3 222	147 901
Actifs ayant un emploi salarié (%)	60,6	70,0
Actifs ayant un emploi non salarié (%)	26,1	17,0
Chômeurs (%)	13,3	13,0
Taux d'actifs travaillant et résidant dans la zone (%)	69,0	98,7
Taux de pauvreté (%)	19,8	19,8
Revenu médian par unité de consommation (euro)	19 748	19 247
Disparité de revenu D9/D1	3,6	3,7

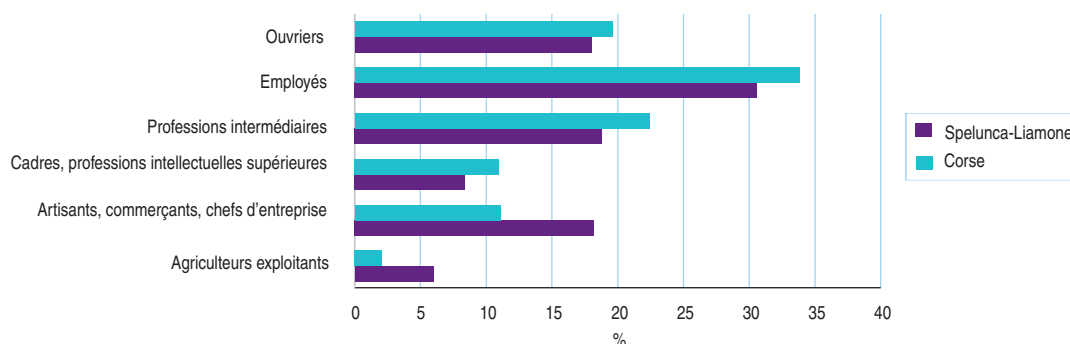
Source : Insee, Recensement de la population 2015, Filosofi 2015

### Taux d'activité par sexe et par tranche d'âge



Source : Insee, Recensement de la population 2015

### Répartition des emplois par catégorie socioprofessionnelle



Source : Insee, Recensement de la population 2015

### Répartition des établissements par secteur d'activité

	Spelunca-Liamone	Corsica
Ensemble	1 150	37 463
Industrie (%)	6,0	6,8
Construction (%)	16,9	17,2
Commerce, transports et services divers (%)	69,8	65,5
Administration publique, enseignement, santé humaine et action sociale (%)	7,3	10,5

Champ : entreprises actives au 1<sup>er</sup> janvier 2015, secteur marchand non agricole

Source : Insee, Répertoire des entreprises et des établissements 2015

### Répartition des établissements par taille

	Spelunca-Liamone	Corsica
Ensemble	1 150	37 463
0 salarié (%)	78,2	72,3
1 à 9 salariés (%)	20,4	23,9
10 à 19 salariés (%)	1,0	2,3
20 à 49 salariés (%)	0,3	1,1
50 salariés ou plus (%)	0,1	0,4