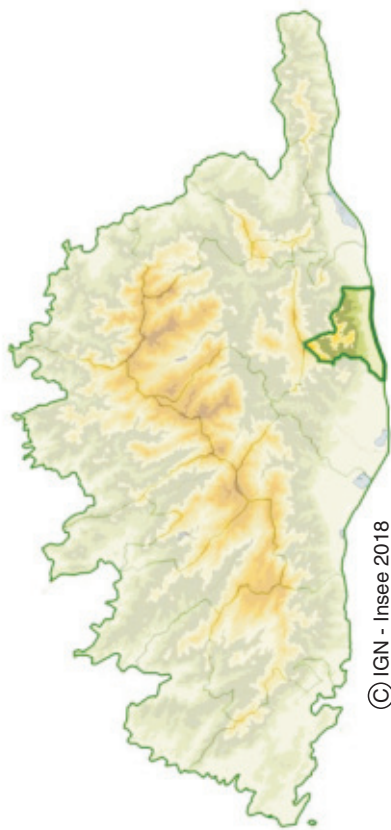


## Communauté de communes de la Costa Verde



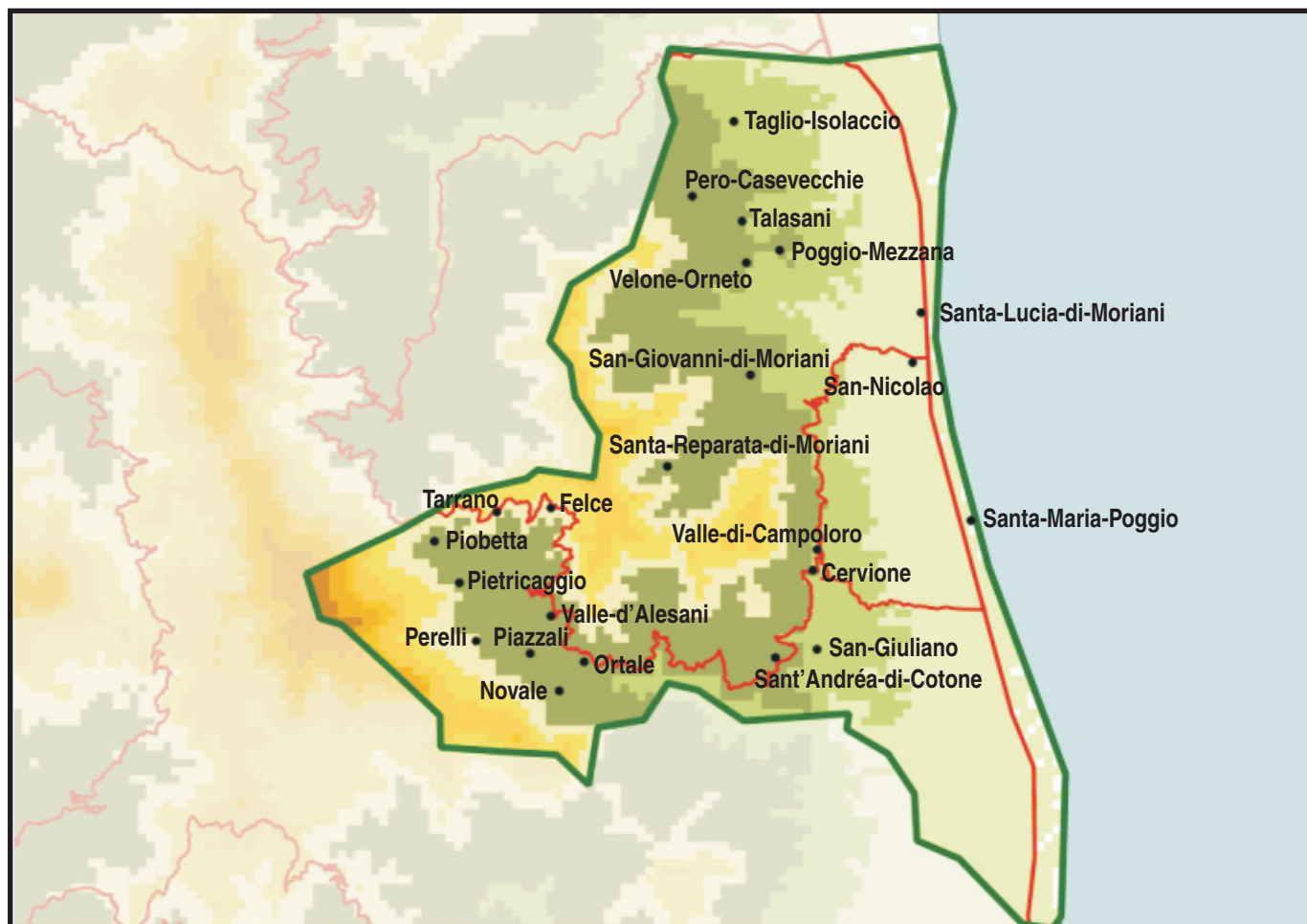
© IGN - Insee 2018

Situées sur la côte orientale, 23 communes composent la communauté de communes de la Costa Verde. Cette intercommunalité est marquée par la dualité de son relief entre plaine agricole et villages suspendus. Elle est traversée par la route territoriale 10 qui relie Bastia à Porto-Vecchio.

En 2015, elle affiche 9 950 habitants et une densité de population supérieure à la moyenne régionale avec 54 habitants au km<sup>2</sup>. La moitié de la population est regroupée dans trois communes : San-Nicolao, Cervione et Santa-Lucia-di-Moriani. Sur ces cinquante dernières années, la croissance démographique y était inférieure à la moyenne Corse. Elle y est désormais supérieure avec une croissance annuelle moyenne de 1,8 % entre 2010 et 2015, soit la 3<sup>e</sup> plus forte croissance des EPCI de la région. Elle est entièrement portée par le solde migratoire puisque le solde naturel longtemps très faible est aujourd'hui négatif. La pyramide des âges est proche de la moyenne régionale.

Le territoire est propice au développement touristique, avec sa façade littorale. Il compte 9 400 lits touristiques marchands, soit 7 % de l'offre régionale, répartis à 96 % entre les campings et les hébergements collectifs.

Mais le territoire reste aussi rural et agricole : Les deux tiers des ménages de cette intercommunalité vivent en maison soit 20 points de plus que la moyenne des ménages en Corse. Et plus de la moitié des logements sont des résidences secondaires. La part des agriculteurs exploitants est le double de la moyenne régionale, celles des ouvriers plus élevée. Les artisans, commerçants, chefs d'entreprise y sont également plus présents car le tissu économique est composé de tous petits établissements : 75 % n'ont aucun salarié. L'activité économique est tournée vers les services et le BTP, comme en région, et seule la moitié des actifs travaillent dans la zone. Le revenu médian y est particulièrement faible et le taux de pauvreté important (2<sup>e</sup> EPCI le plus touché par la pauvreté) avec 27 % des personnes vivant dans un ménage pauvre. ■



## Population

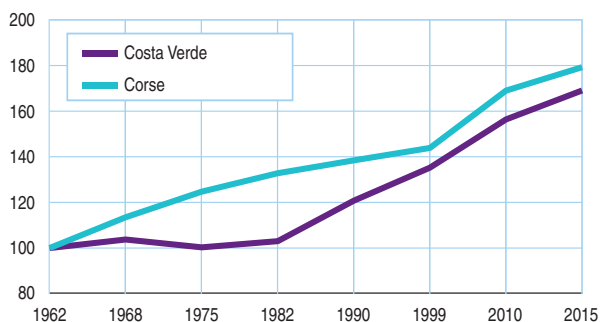
### Population des communes

	Costa Verde	Corse
<b>Nombre de communes</b>	<b>23</b>	<b>360</b>
Densité (habitants/km <sup>2</sup> )	53,7	37,3
<b>Population totale</b>	<b>9 951</b>	<b>327 283</b>
dont : San-Nicolao (%)	19,1	///
Cervione (%)	19,1	///
Santa-Lucia-di-Moriani (%)	13,7	///
dont : 0 à 19 ans (%)	19,2	20,5
20 à 64 ans (%)	56,3	57,4
65 ans ou plus (%)	24,5	22,1
dont : population immigrée (%)	9,6	10,2

Source : Insee, Recensement de la population 2015

### Évolution de la population de 1962 à 2015

Indice base 100 en 1962



Source : Insee, Recensements de la population

### Évolution de la population de 2010 à 2015

	Taux annuel moyen total	Variation due au solde naturel	Variation due au solde apparent des entrées-sorties %
Costa Verde	1,83	-0,13	1,96
Corse	1,11	0,00	1,11

Source : Insee, Recensements de la population 2010 et 2015 - Etat civil

## Habitat et conditions de vie

### Ménages selon le mode de cohabitation en 2015

	Costa Verde	Corse
<b>Ensemble des ménages</b>	<b>4 567</b>	<b>143 867</b>
Ménages d'une personne (%)	34,0	31,9
Couples sans enfant (%)	27,6	26,2
Couples avec enfants (%)	23,7	26,0
Familles monoparentales (%)	10,4	11,4
Ménages de plusieurs personnes sans famille (%)	4,3	4,5

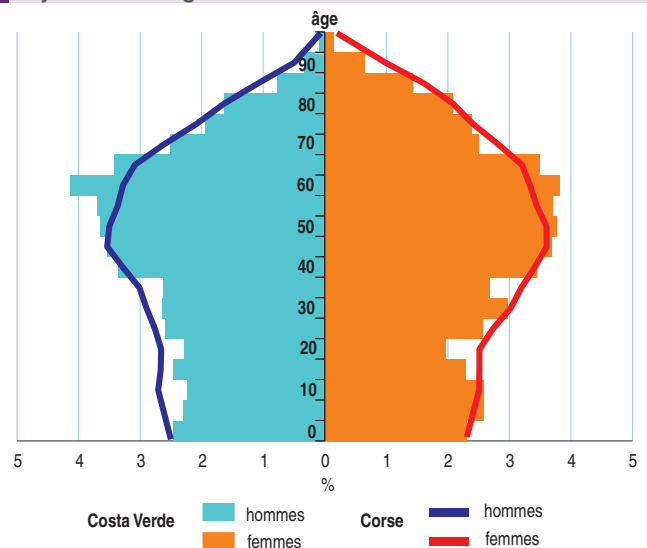
Source : Insee, Recensement de la population 2015

### Parc de logements selon le type en 2015

	Costa Verde	Corse
<b>Nombre de logements</b>	<b>9 873</b>	<b>242 151</b>
Résidences principales (%)	46,3	59,4
Résidences secondaires (%)	50,6	36,9
Logements occasionnels et vacants (%)	3,2	3,7

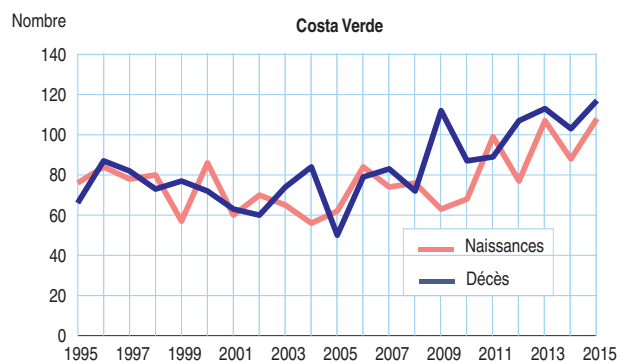
Source : Insee, Recensement de la population 2015

### Pyramide des âges



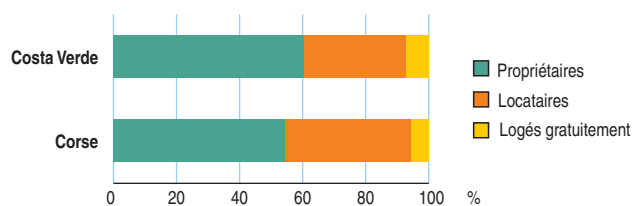
Source : Insee, Recensement de la population 2015

### Évolution des naissances et des décès



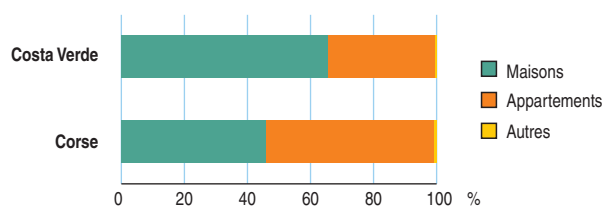
Source : Insee, Etat civil

### Résidences principales selon le statut d'occupation



Source : Insee, Recensement de la population 2015

### Résidences principales selon le type de logement



Source : Insee, Recensement de la population 2015

## Equipements et tourisme

### Niveau d'équipement

Nombre d'équipements présents dans l'EPCI dans chaque gamme

	Costa Verde	Nombre d'équipements gamme
Gamme de proximité	27	27
Gamme intermédiaire	31	36
Gamme supérieure	5	47
Ensemble	63	110

Source : Insee, Base permanente des équipements 2016

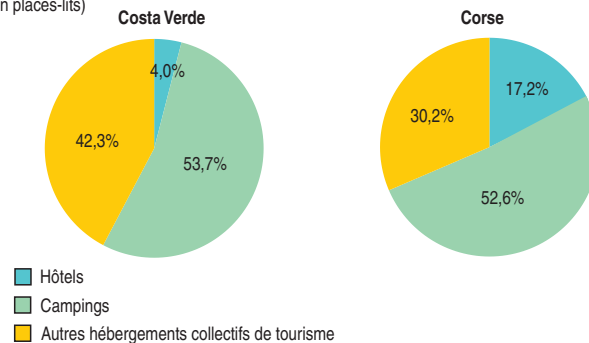
### Présence d'établissements d'enseignement

École élémentaire	Oui
Collège	Oui
Lycée	Non

Source : Insee, Base permanente des équipements 2016

### Répartition de l'offre marchande touristique par type d'établissement

(en places-lits)



Source : Insee, DGE, Enquêtes de fréquentation touristique 2017

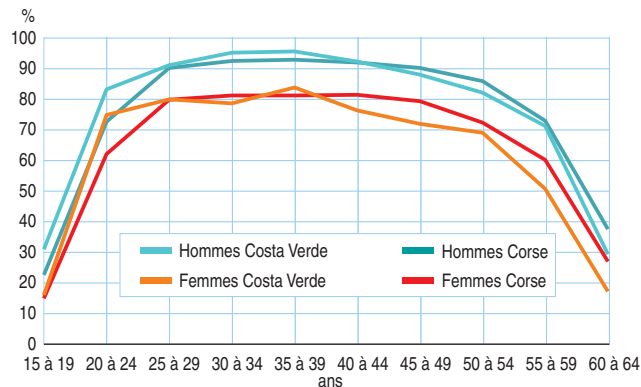
## Emploi et économie

### Population active et précarité

	Costa Verde	Corsica
Population de 15 ans à 64 ans	6 042	204 439
Population active	4 258	147 901
Actifs ayant un emploi salarié (%)	64,0	70,0
Actifs ayant un emploi non salarié (%)	19,7	17,0
Chômeurs (%)	16,4	13,0
Taux d'actifs travaillant et résidant dans la zone (%)	54,4	98,7
Taux de pauvreté (%)	26,8	19,8
Revenu médian par unité de consommation (euros)	17 386	19 247
Disparité de revenu D9/D1	3,7	3,7

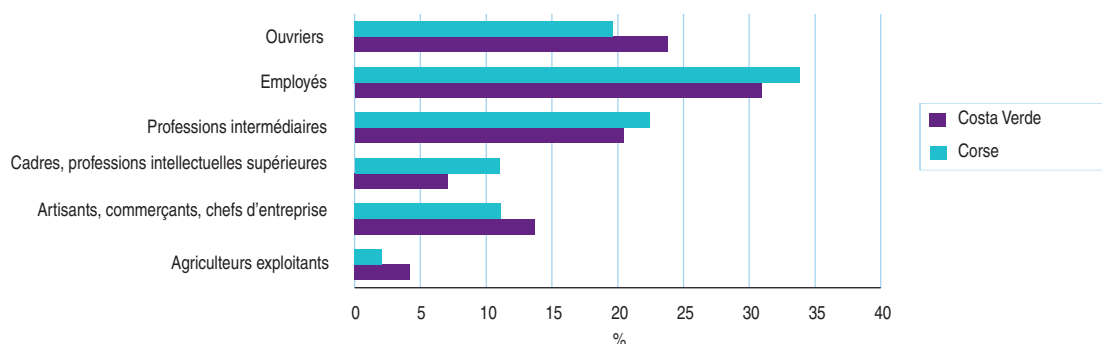
Source : Insee, Recensement de la population 2015, Filosofi 2015

### Taux d'activité par sexe et par tranche d'âge



Source : Insee, Recensement de la population 2015

### Répartition des emplois par catégorie socioprofessionnelle



Source : Insee, Recensement de la population 2015

### Répartition des établissements par secteur d'activité

	Costa Verde	Corsica
Ensemble	1 082	37 463
Industrie (%)	6,2	6,8
Construction (%)	21,1	17,2
Commerce, transports et services divers (%)	64,5	65,5
Administration publique, enseignement, santé humaine et action sociale (%)	8,2	10,5

Champ : entreprises actives au 1<sup>er</sup> janvier 2015, secteur marchand non agricole

Source : Insee, Répertoire des entreprises et des établissements 2015

### Répartition des établissements par taille

	Costa Verde	Corsica
Ensemble	1 082	37 463
0 salarié (%)	75,5	72,3
1 à 9 salariés (%)	21,8	23,9
10 à 19 salariés (%)	1,8	2,3
20 à 49 salariés (%)	0,7	1,1
50 salariés ou plus (%)	0,2	0,4