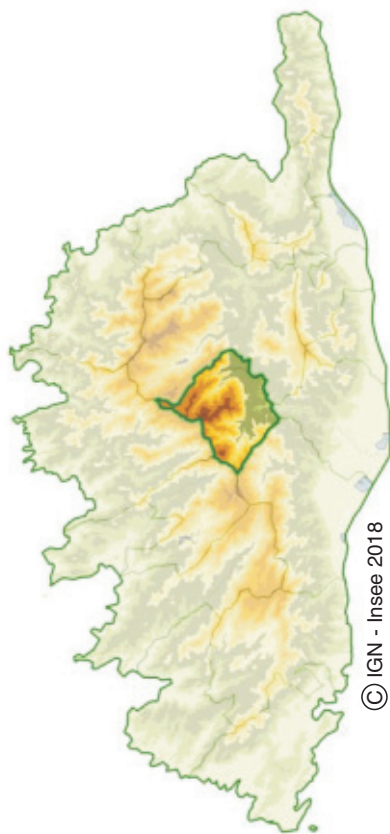


Communauté de communes du Centre Corse



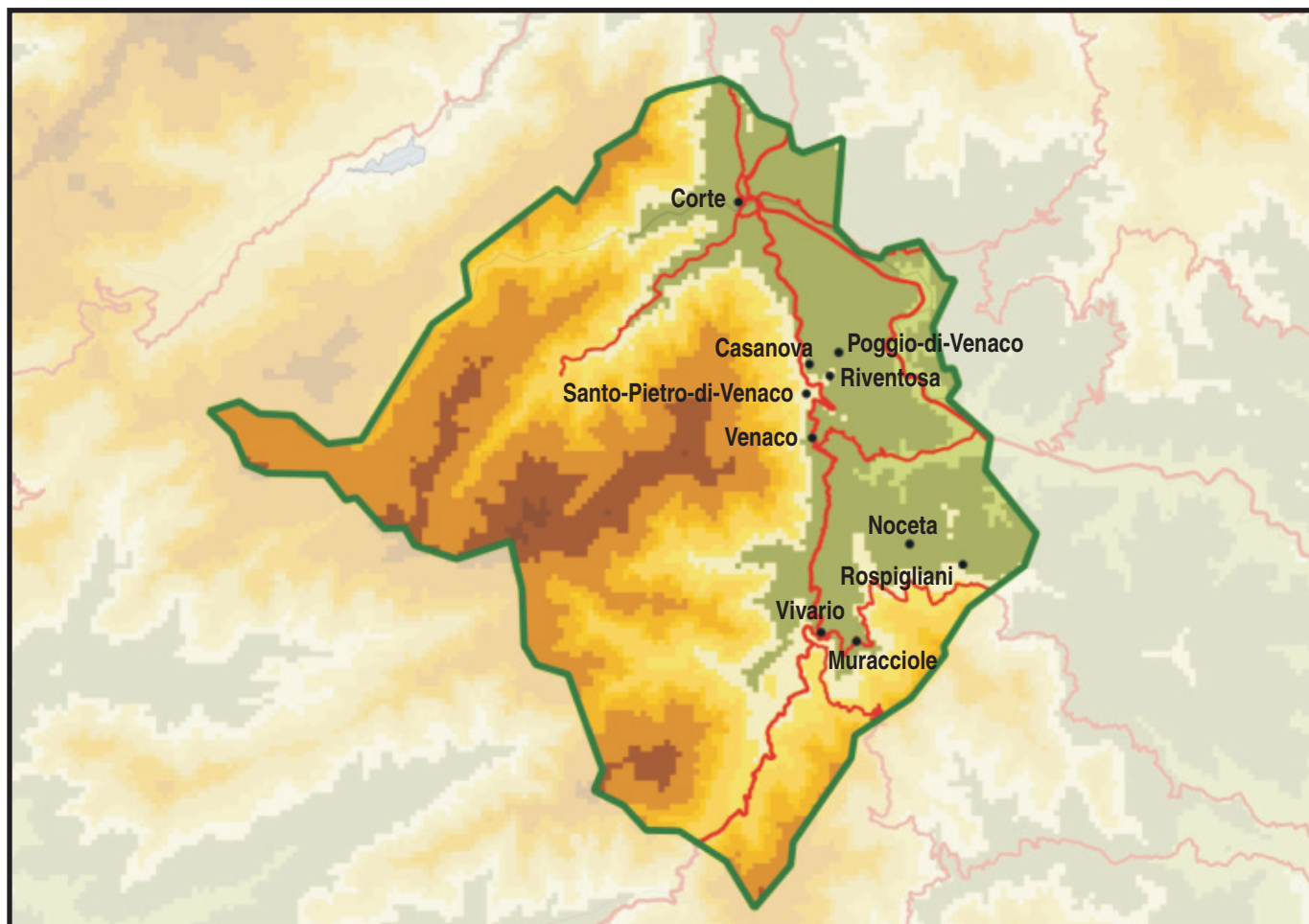
La communauté de communes du Centre Corse est l'un des trois EPCI insulaires à ne pas avoir de façade maritime. C'est un territoire rural et montagneux composé de 10 communes, traversé par la route territoriale 20 reliant Ajaccio à Bastia. Elle regroupe 9 700 habitants en 2015, dont 71 % dans la seule commune de Corte, mais reste en moyenne peu densément peuplée (27 habitants au km²).

Ce territoire enregistre une hausse de population nettement inférieure au reste de l'île durant les cinquante dernières années. Entre 2010 et 2015, la croissance annuelle moyenne de sa population n'est que de 0,7 % contre 1,1 % en région.

En raison de la présence de l'Université de Corse à Corte, la pyramide des âges de cette intercommunalité est atypique : les jeunes de 20 à 25 ans représentent une part de la population beaucoup plus importante que dans les autres EPCI. La population étudiante induit d'autres spécificités. D'une part, les ménages constitués d'une personne sont surreprésentés (54 %). D'autre part, le parc de logements est composé à 67 % d'appartements (54 % en région) qui sont plus souvent qu'au niveau régional occupés par des locataires. Enfin, la part des résidences secondaires y est moindre avec 22 % contre 37 % en région.

L'intercommunalité bénéficie d'un niveau d'équipements important et l'activité économique marchande est tournée très majoritairement vers les commerces, transports et services. Comme ailleurs, le tissu économique est composé de petits établissements, mais ceux de 1 à 9 salariés sont plus présents qu'en moyenne. L'intercommunalité compte 3 800 actifs, travaillant à 85 % dans le territoire et plus souvent salariés qu'en moyenne.

Le cadre montagneux et les sites naturels d'exception (vallée de la Restonica par exemple) ainsi que le musée de la Corse attirent de nombreux touristes. La communauté de communes compte 2 500 lits touristiques en particulier dans les campings (60 %) et les hôtels (35 %). ■



Population

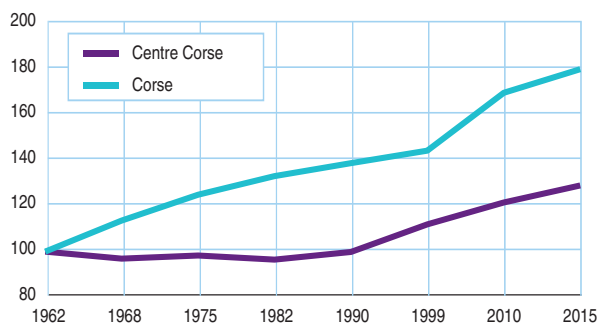
Population des communes

| | Centre Corse | Corse |
|--------------------------------------|--------------|----------------|
| Nombre de communes | 10 | 360 |
| Densité (habitants/km ²) | 26,7 | 37,3 |
| Population totale | 9 693 | 327 283 |
| dont : Corte (%) | 71,3 | /// |
| Venaco (%) | 7,9 | /// |
| Vivarino (%) | 5,3 | /// |
| dont : 0 à 19 ans (%) | 24,9 | 20,5 |
| 20 à 64 ans (%) | 56,8 | 57,4 |
| 65 ans ou plus (%) | 18,3 | 22,1 |
| dont : population immigrée (%) | 7,7 | 10,2 |

Source : Insee, Recensement de la population 2015

Évolution de la population de 1962 à 2015

Indice base 100 en 1962



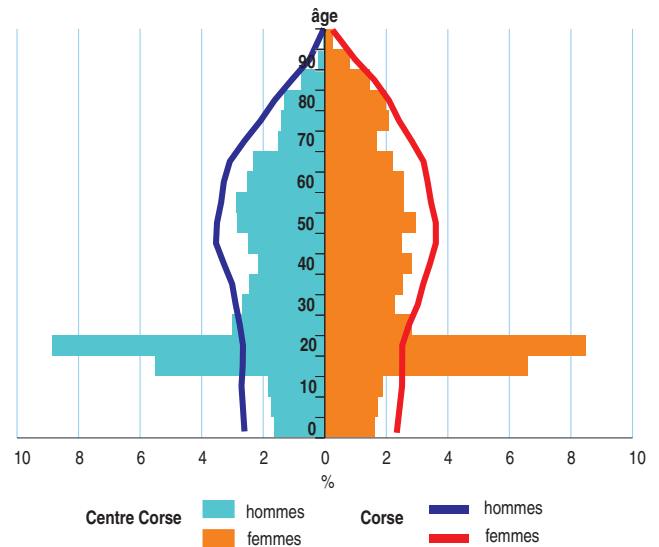
Source : Insee, Recensements de la population

Évolution de la population de 2010 à 2015

| | Taux annuel moyen total | Variation due au solde naturel | Variation due au solde apparent des entrées-sortes (%) |
|--------------|-------------------------|--------------------------------|--|
| Centre Corse | 0,74 | -0,29 | 1,03 |
| Corse | 1,11 | 0,00 | 1,11 |

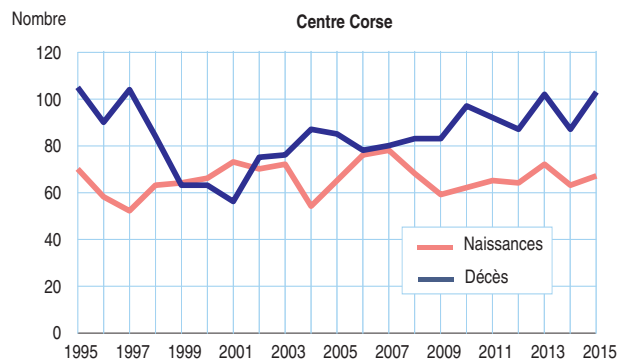
Source : Insee, Recensements de la population 2010 et 2015- Etat civil

Pyramide des âges



Source : Insee, Recensement de la population 2015

Évolution des naissances et des décès



Source : Insee, Etat civil

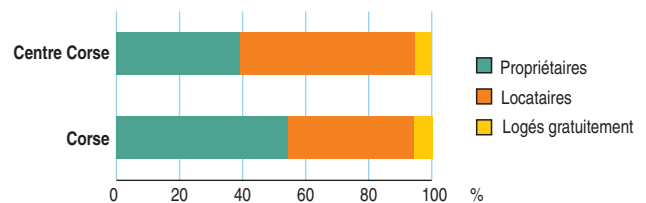
Habitat et conditions de vie

Ménages selon le mode de cohabitation en 2015

| | Centre Corse | Corse |
|---|--------------|----------------|
| Ensemble des ménages | 4 770 | 143 867 |
| Ménages d'une personne (%) | 53,5 | 31,9 |
| Couples sans enfant (%) | 17,3 | 26,2 |
| Couples avec enfants (%) | 16,7 | 26,0 |
| Familles monoparentales (%) | 8,2 | 11,4 |
| Ménages de plusieurs personnes sans famille (%) | 4,3 | 4,5 |

Source : Insee, Recensement de la population 2015

Résidences principales selon le statut d'occupation



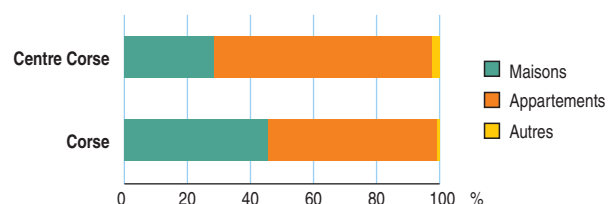
Source : Insee, Recensement de la population 2015

Parc de logements selon le type en 2015

| | Centre Corse | Corse |
|---------------------------------------|--------------|----------------|
| Nombre de logements | 6 675 | 242 151 |
| Résidences principales (%) | 71,5 | 59,4 |
| Résidences secondaires (%) | 22,3 | 36,9 |
| Logements occasionnels et vacants (%) | 6,2 | 3,7 |

Source : Insee, Recensement de la population 2015

Résidences principales selon le type de logement



Source : Insee, Recensement de la population 2015

Equipements et tourisme

Niveau d'équipement

Nombre d'équipements présents dans l'EPCI dans chaque gamme

| | Centre Corse | Nombre d'équipements gamme |
|---------------------|--------------|----------------------------|
| Gamme de proximité | 27 | 27 |
| Gamme intermédiaire | 31 | 36 |
| Gamme supérieure | 20 | 47 |
| Ensemble | 78 | 110 |

Source : Insee, Base permanente des équipements 2016

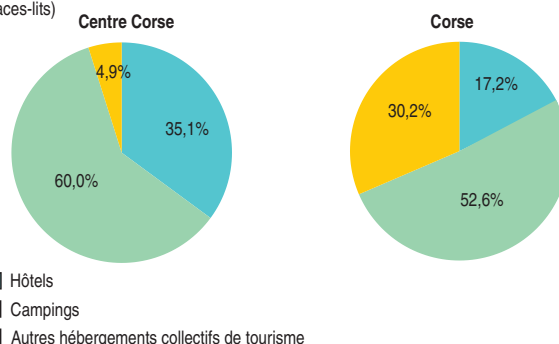
Présence d'établissements d'enseignement

| | |
|-------------------|-----|
| École élémentaire | Oui |
| Collège | Oui |
| Lycée | Oui |

Source : Insee, Base permanente des équipements 2016

Répartition de l'offre marchande touristique par type d'établissement

(en places-lits)



Source : Insee, DGE, Enquêtes de fréquentation touristique 2017

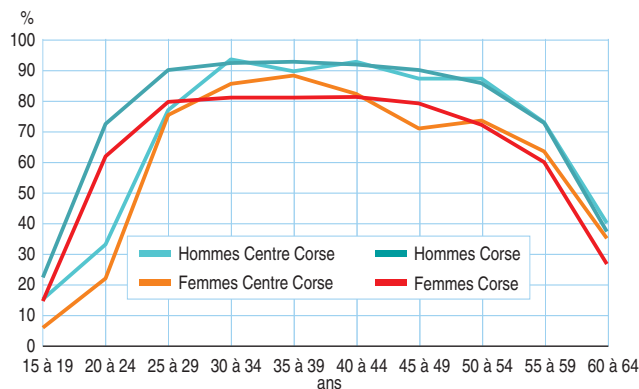
Emploi et économie

Population active et précarité

| | Centre Corse | Corse |
|--|--------------|---------|
| Population de 15 ans à 64 ans | 6 903 | 204 439 |
| Population active | 3 799 | 147 901 |
| Actifs ayant un emploi salarié (%) | 72,1 | 70,0 |
| Actifs ayant un emploi non salarié (%) | 15,4 | 17,0 |
| Chômeurs (%) | 12,5 | 13,0 |
| Taux d'actifs travaillant et résidant dans la zone (%) | 84,4 | 98,7 |
| Taux de pauvreté (%) | 20,3 | 19,8 |
| Revenu médian par unité de consommation (euro) | 19 010 | 19 247 |
| Disparité de revenu D9/D1 | 3,5 | 3,7 |

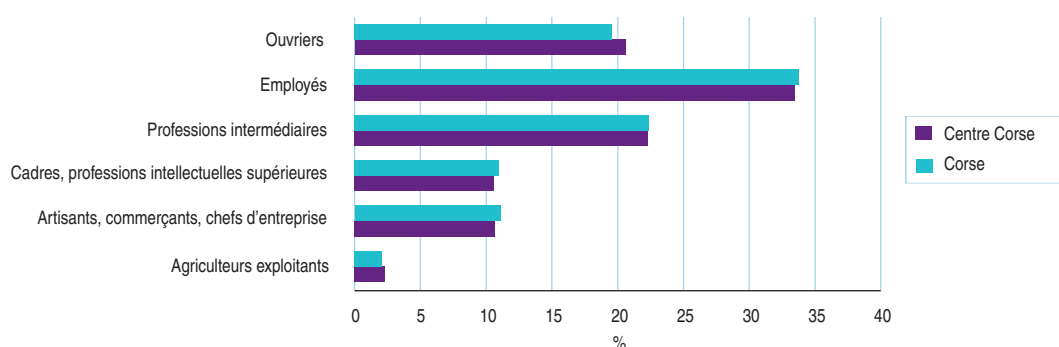
Source : Insee, Recensement de la population 2015, Filosofi 2015

Taux d'activité par sexe et par tranche d'âge



Source : Insee, Recensement de la population 2015

Répartition des emplois par catégorie socioprofessionnelle



Source : Insee, Recensement de la population 2015

Répartition des établissements par secteur d'activité

| | Centre Corse | Corse |
|--|--------------|--------|
| Ensemble | 897 | 37 463 |
| Industrie (%) | 6,6 | 6,8 |
| Construction (%) | 13,6 | 17,2 |
| Commerce, transports et services divers (%) | 70,1 | 65,5 |
| Administration publique, enseignement, santé humaine et action sociale (%) | 9,7 | 10,5 |

Champ : entreprises actives au 1^{er} janvier 2015, secteur marchand non agricole

Source : Insee, Répertoire des entreprises et des établissements 2015

Répartition des établissements par taille

| | Centre Corse | Corse |
|-------------------------|--------------|--------|
| Ensemble | 897 | 37 463 |
| 0 salarié (%) | 68,1 | 72,3 |
| 1 à 9 salariés (%) | 28,9 | 23,9 |
| 10 à 19 salariés (%) | 2,2 | 2,3 |
| 20 à 49 salariés (%) | 0,7 | 1,1 |
| 50 salariés ou plus (%) | 0,1 | 0,4 |