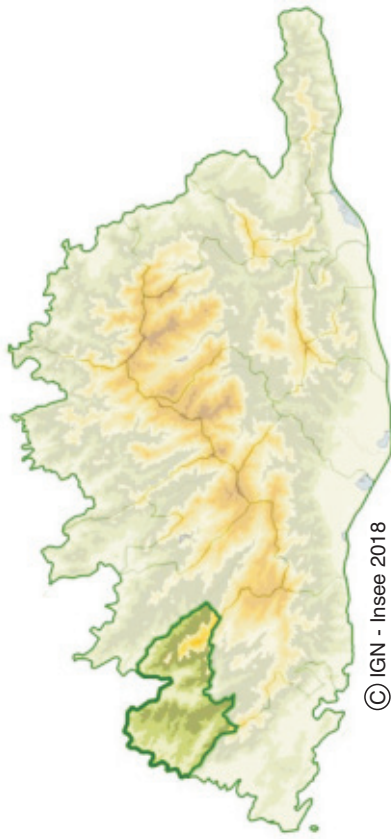


Communauté de communes du Sartenais-Valinco-Taravo



L'intercommunalité du Sartenais-Valinco-Taravo est composée de 18 communes regroupant 11 500 habitants en 2015. Située entre mer et montagne, ce territoire est bordé à l'Est par la dorsale montagneuse de l'Alta Rocca et au Sud par la montagne de Cagna. Avec 22 habitants au km², sa densité de population est faible. Près des trois quarts de ses résidents vivent à Propriano, Sartène ou Olmeto.

Sur ces cinquante dernières années, la croissance démographique est moins rapide qu'en région. Depuis 2010, la population croît à un rythme équivalent du fait de l'apport migratoire, le solde naturel étant négatif.

La population est relativement âgée : un habitant sur quatre a plus de 65 ans contre un sur cinq sur l'île. Ainsi, de nombreuses personnes vivent seules dans leur logement. Les résidences secondaires représentent 43 % du parc de logements contre 37 % en Corse.

La population active compte 5 150 personnes. La plupart travaillent au sein même de l'EPCI, notamment dans les pôles d'emploi de Propriano et de Sartène. Les actifs en emploi sont plus souvent artisans, commerçants, chefs d'entreprise et exploitants agricoles qu'au niveau régional.

L'agriculture y est assez développée, de par l'importance des vignes et de l'élevage. Le bâtiment pèse autant qu'en moyenne insulaire. Toutefois, les services marchands représentent l'activité dominante. Ils sont portés par le tourisme.

Le territoire bénéficie en effet de nombreux atouts naturels, que ce soient plages, fleuves, sites remarquables et vestiges historiques. Il dispose ainsi de 9 800 lits touristiques marchands concentrés à 65 % dans les campings. C'est 7 % de l'offre régionale. L'intercommunalité est ainsi bien pourvue en commerces et services utiles à la population résidente comme touristique. ■



Population

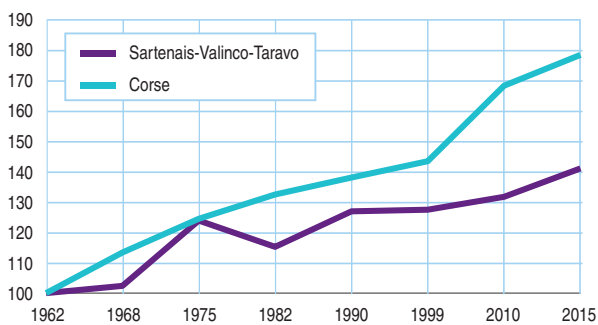
Population des communes

	Sartenais-Valinco-Taravo	Corse
Nombre de communes	18	360
Densité (habitants/km ²)	21,7	37,3
Population totale	11 485	327 283
dont : Propriano (%)	33,1	///
Sartène (%)	28,8	///
Olimeto (%)	10,6	///
dont : 0 à 19 ans (%)	14,1	20,5
20 à 64 ans (%)	60,7	57,4
65 ans ou plus (%)	25,2	22,1
dont : population immigrée (%)	13,0	10,2

Source : Insee, Recensement de la population 2015

Évolution de la population de 1962 à 2015

Indice base 100 en 1962



Source : Insee, Recensements de la population

Évolution de la population de 2010 à 2015

	Taux annuel moyen total	Variation due au solde naturel	Variation due au solde apparent des entrées-sorties %
Sartenais-Valinco-Taravo	1,07	-0,31	1,39
Corse	1,11	0,00	1,11

Source : Insee, Recensements de la population 2010 et 2015- Etat civil

Habitat et conditions de vie

Ménages selon le mode de cohabitation en 2015

	Sartenais-Valinco-Taravo	Corse
Ensemble des ménages	5 383	143 867
Ménages d'une personne (%)	37,2	31,9
Couples sans enfant (%)	26,0	26,2
Couples avec enfants (%)	22,6	26,0
Familles monoparentales (%)	9,9	11,4
Ménages de plusieurs personnes sans famille (%)	4,3	4,5

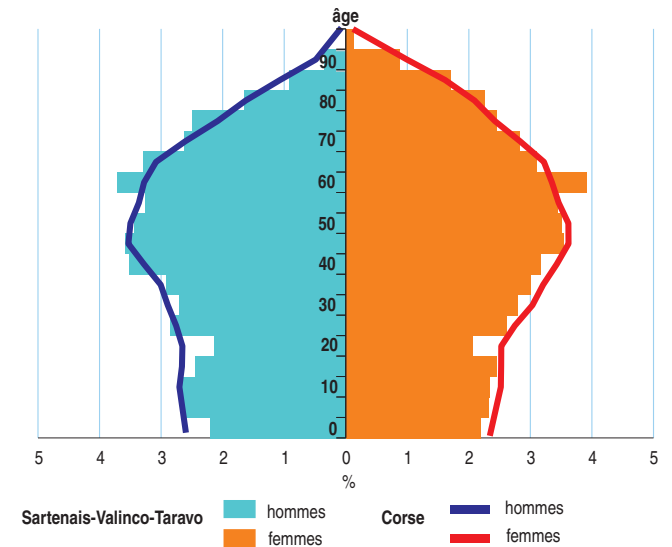
Source : Insee, Recensement de la population 2015

Parc de logements selon le type en 2015

	Sartenais-Valinco-Taravo	Corse
Nombre de logements	10 354	242 151
Résidences principales (%)	52,0	59,4
Résidences secondaires (%)	42,8	36,9
Logements occasionnels et vacants (%)	5,2	3,7

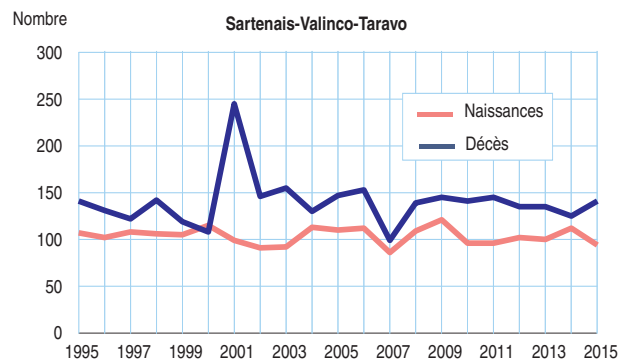
Source : Insee, Recensement de la population 2015

Pyramide des âges



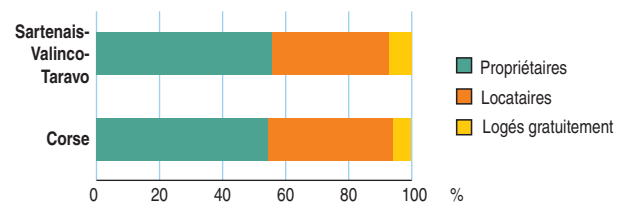
Source : Insee, Recensement de la population 2015

Évolution des naissances et des décès



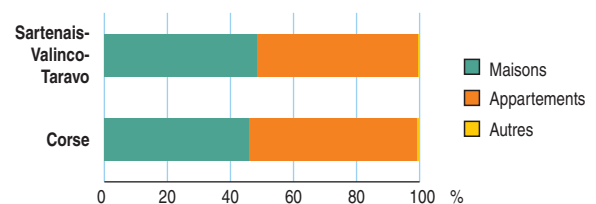
Source : Insee, Etat civil

Résidences principales selon le statut d'occupation



Source : Insee, Recensement de la population 2015

Résidences principales selon le type de logement



Source : Insee, Recensement de la population 2015

Equipements et tourisme

Niveau d'équipement

Nombre d'équipements présents dans l'EPCI dans chaque gamme

	Sartenais-Valinco-Taravo	Nombre d'équipements gamme
Gamme de proximité	26	27
Gamme intermédiaire	35	36
Gamme supérieure	19	47
Ensemble	80	110

Source : Insee, Base permanente des équipements 2016

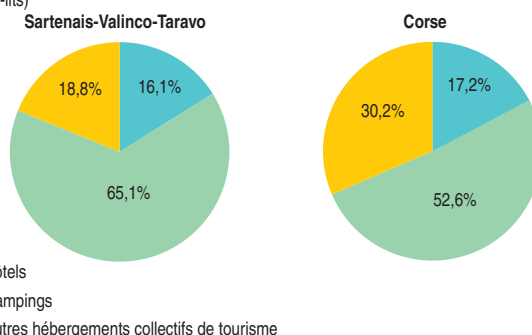
Présence d'établissements d'enseignement

École élémentaire	Oui
Collège	Oui
Lycée	Oui

Source : Insee, Base permanente des équipements 2016

Répartition de l'offre marchande touristique par type d'établissement

(en places-lits)



Source : Insee, DGE, Enquêtes de fréquentation touristique 2017

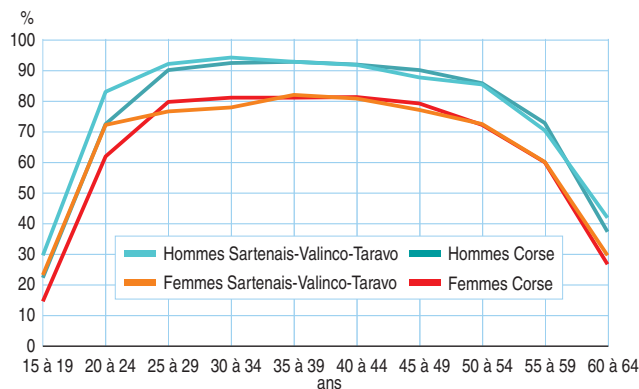
Emploi et économie

Population active et précarité

	Sartenais-Valinco-Taravo	Corse
Population de 15 ans à 64 ans	6 975	204 439
Population active	5 148	147 901
Actifs ayant un emploi salarié (%)	63,2	70,0
Actifs ayant un emploi non salarié (%)	21,4	17,0
Chômeurs (%)	15,4	13,0
Taux d'actifs travaillant et résidant dans la zone (%)	88,1	98,7
Taux de pauvreté (%)	22,6	19,8
Revenu médian par unité de consommation (euro)	18 266	19 247
Disparité de revenu D9/D1	3,5	3,7

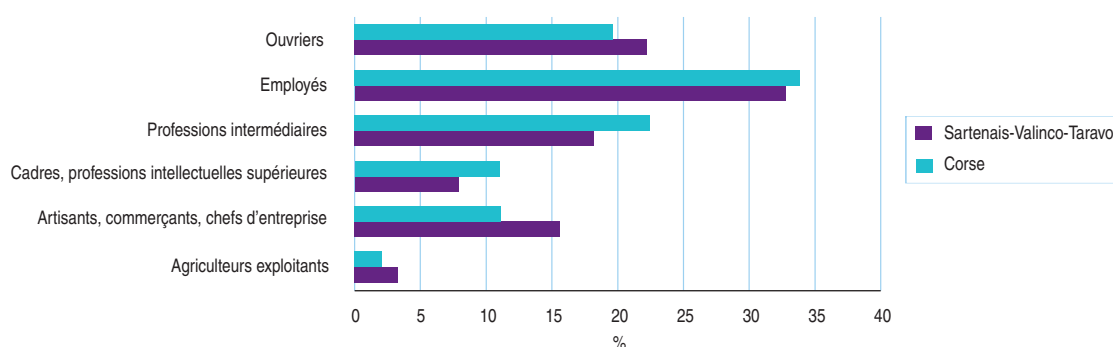
Source : Insee, Recensement de la population 2015, Filosofi 2015

Taux d'activité par sexe et par tranche d'âge



Source : Insee, Recensement de la population 2015

Répartition des emplois par catégorie socioprofessionnelle



Source : Insee, Recensement de la population 2015

Répartition des établissements par secteur d'activité

	Sartenais-Valinco-Taravo	Corse
Ensemble	1 583	37 463
Industrie (%)	6,8	6,8
Construction (%)	17,9	17,2
Commerce, transports et services divers (%)	68,1	65,5
Administration publique, enseignement, santé humaine et action sociale (%)	7,2	10,5

Champ : entreprises actives au 1^{er} janvier 2015, secteur marchand non agricole

Source : Insee, Répertoire des entreprises et des établissements 2015

Répartition des établissements par taille

	Sartenais-Valinco-Taravo	Corse
Ensemble	1 583	37 463
0 salarié (%)	72,7	72,3
1 à 9 salariés (%)	24,1	23,9
10 à 19 salariés (%)	2,3	2,3
20 à 49 salariés (%)	0,7	1,1
50 salariés ou plus (%)	0,3	0,4