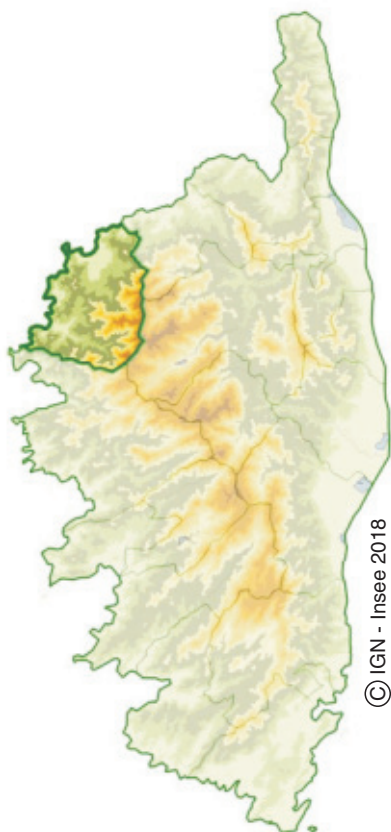


Communauté de communes de Calvi Balagne



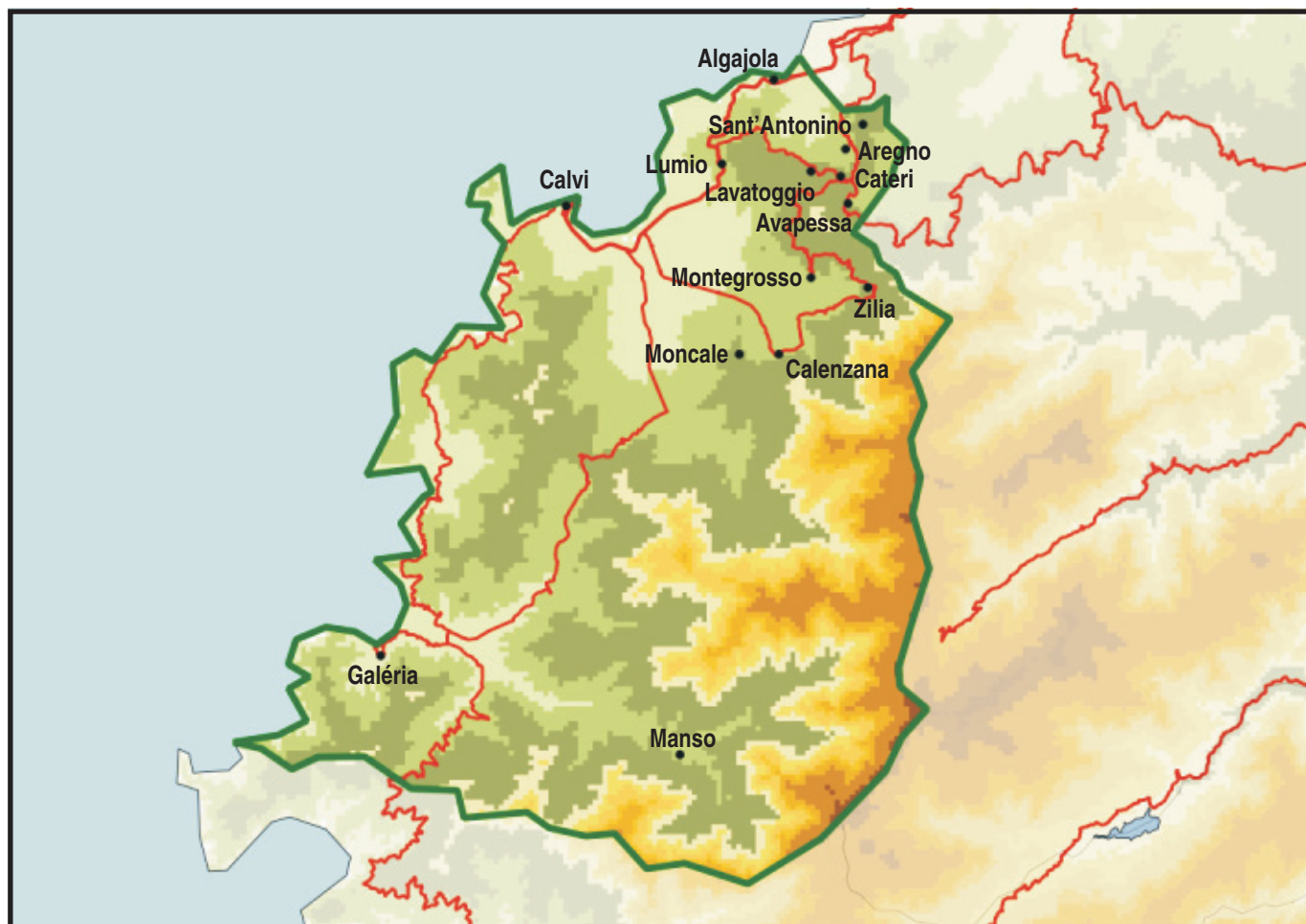
La communauté de commune de Calvi Balagne est située au Nord-ouest de l'île, insérée entre la mer méditerranéenne et le massif du Monte Cinto. Elle est composée de 14 communes et regroupe 11 800 habitants en 2015. Avec 21 habitants au km², c'est un territoire peu densément peuplé. Depuis 2010, sa croissance démographique est beaucoup moins rapide qu'en région. Elle est uniquement portée par l'excédent naturel. L'intercommunalité est en effet la seule à afficher un solde migratoire négatif.

Les personnes vivant seules dans leur logement représentent un tiers des ménages, soit une proportion supérieure à la moyenne régionale.

La proportion d'immigrés est importante en raison notamment de la présence de la légion étrangère dans la cité calvaïse. La population comprend ainsi une forte part d'hommes jeunes.

Ces derniers sont davantage sur le marché du travail qu'en région, induisant un taux d'activité masculin particulièrement élevé. Parmi les 5 700 actifs du territoire, neuf sur dix y résident et y travaillent. Ils sont beaucoup plus souvent employés qu'en moyenne. Les artisans, commerçants, chefs d'entreprise affichent une présence marquée. Les établissements sans salarié sont ainsi surreprésentés.

Les services marchands constituent de très loin l'activité principale de l'EPCI, leur poids est sans égal sur l'île. Ils sont dynamisés par le tourisme. L'intercommunalité dispose en effet d'un patrimoine naturel important et varié, partagé entre mer et montagne. Elle est d'ailleurs le point de départ du GR20. On y dénombre 16 600 lits touristiques marchands, soit 12 % de l'offre régionale, deuxième part la plus importante après le Sud Corse. Ces lits sont surtout concentrés dans les résidences de tourisme et villages de vacances. Avec 55 % du parc de logements, les résidences secondaires sont plus fréquentes qu'en moyenne. L'intercommunalité dispose de nombreux équipements en commerces et services utiles à la population résidente et touristique. Elle abrite aussi un aéroport. ■



Population

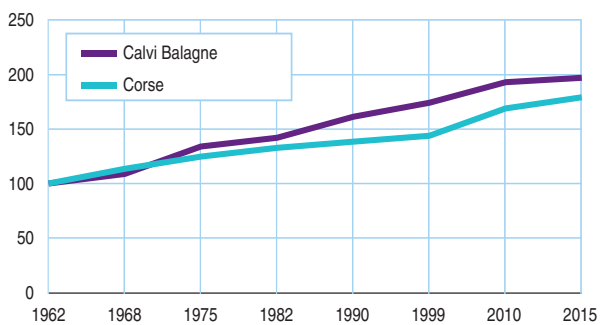
Population des communes

	Calvi Balagne	Corse
Nombre de communes	14	360
Densité (habitants/km ²)	20,8	37,3
Population totale	11 785	327 283
dont : Calvi (%)	45,6	///
Calenzana (%)	19,3	///
Lumio (%)	9,6	///
dont : 0 à 19 ans (%)	20,9	20,5
20 à 64 ans (%)	59,2	57,4
65 ans ou plus (%)	19,9	22,1
dont : population immigrée (%)	18,9	10,2

Source : Insee, Recensement de la population 2015

Évolution de la population de 1962 à 2015

Indice base 100 en 1962



Source : Insee, Recensements de la population

Évolution de la population de 2010 à 2015

	Taux annuel moyen total	Variation due au solde naturel	Variation due au solde apparent des entrées-sorties %
Calvi Balagne	0,26	0,36	-0,10
Corse	1,11	0,00	1,11

Source : Insee, Recensements de la population 2010 et 2015 - Etat civil

Habitat et conditions de vie

Ménages selon le mode de cohabitation en 2015

	Calvi Balagne	Corse
Ensemble des ménages	5 041	143 867
Ménages d'une personne (%)	34,3	31,9
Couples sans enfant (%)	27,3	26,2
Couples avec enfants (%)	25,0	26,0
Familles monoparentales (%)	10,0	11,4
Ménages de plusieurs personnes sans famille (%)	3,5	4,5

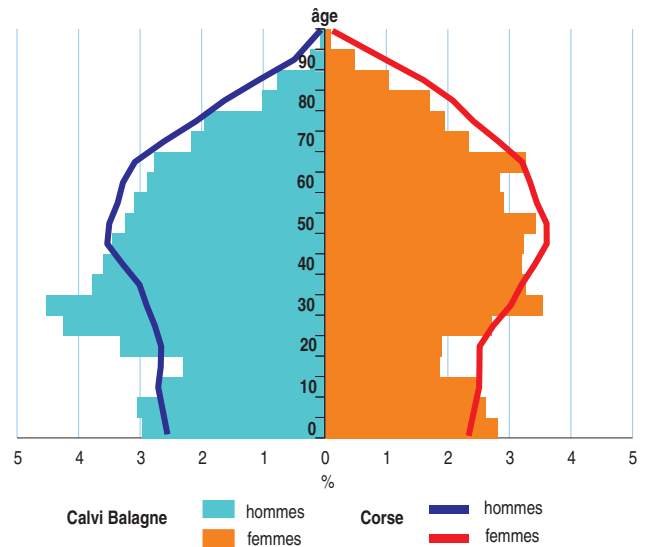
Source : Insee, Recensement de la population 2015

Parc de logements selon le type en 2015

	Calvi Balagne	Corse
Nombre de logements	12 562	242 151
Résidences principales (%)	40,1	59,4
Résidences secondaires (%)	54,8	36,9
Logements occasionnels et vacants (%)	5,1	3,7

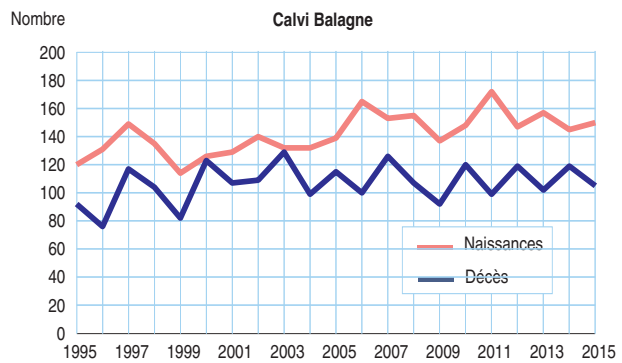
Source : Insee, Recensement de la population 2015

Pyramide des âges



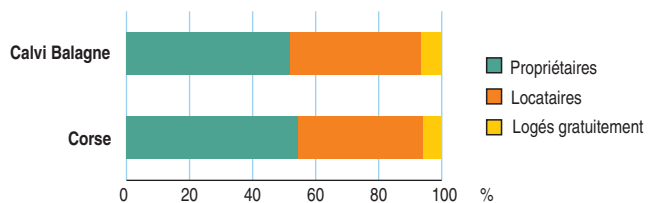
Source : Insee, Recensement de la population 2015

Évolution des naissances et des décès



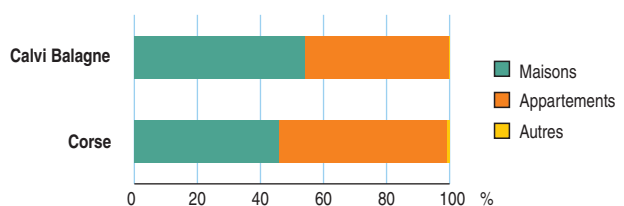
Source : Insee, Etat civil

Résidences principales selon le statut d'occupation



Source : Insee, Recensement de la population 2015

Résidences principales selon le type de logement



Source : Insee, Recensement de la population 2015

Equipements et tourisme

Niveau d'équipement

Nombre d'équipements présents dans l'EPCI dans chaque gamme

	Calvi Balagne	Nombre d'équipements gamme
Gamme de proximité	27	27
Gamme intermédiaire	32	36
Gamme supérieure	10	47
Ensemble	69	110

Source : Insee, Base permanente des équipements 2016

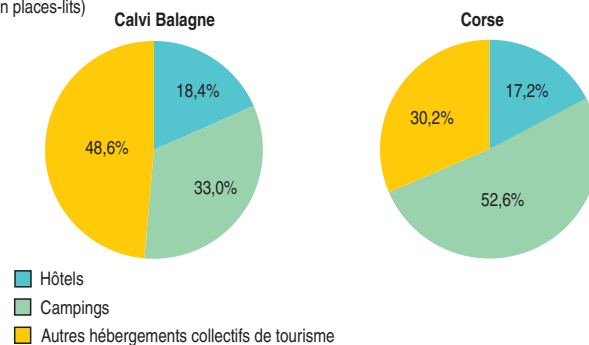
Présence d'établissements d'enseignement

École élémentaire	Oui
Collège	Oui
Lycée	Non

Source : Insee, Base permanente des équipements 2016

Répartition de l'offre marchande touristique par type d'établissement

(en places-lits)



Source : Insee, DGE, Enquêtes de fréquentation touristique 2017

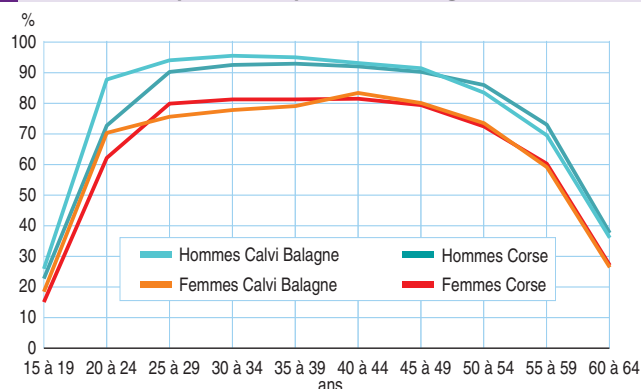
Emploi et économie

Population active et précarité

	Calvi Balagne	Corsica
Population de 15 ans à 64 ans	7 472	204 439
Population active	5 655	147 901
Actifs ayant un emploi salarié (%)	62,6	70,0
Actifs ayant un emploi non salarié (%)	21,1	17,0
Chômeurs (%)	16,3	13,0
Taux d'actifs travaillant et résidant dans la zone (%)	87,0	98,7
Taux de pauvreté (%)	22,5	19,8
Revenu médian par unité de consommation (euros)	17 733	19 247
Disparité de revenu D9/D1	3,6	3,7

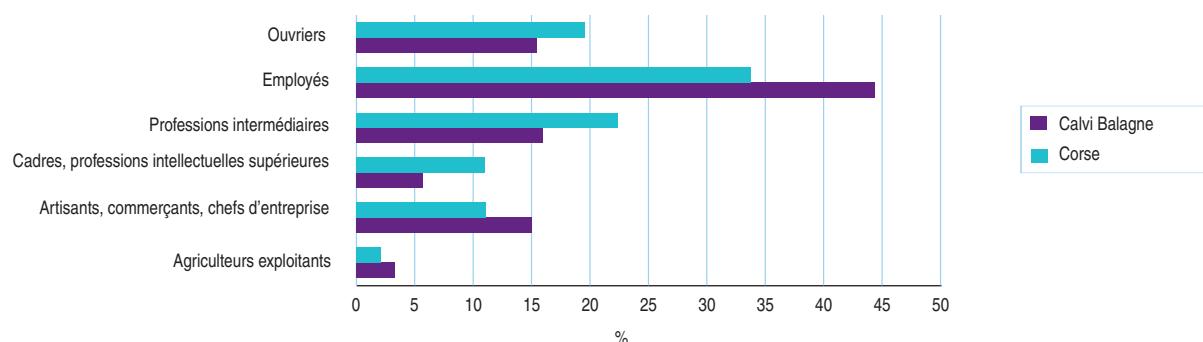
Source : Insee, Recensement de la population 2015, Filosofi 2015

Taux d'activité par sexe et par tranche d'âge



Source : Insee, Recensement de la population 2015

Répartition des emplois par catégorie socioprofessionnelle



Source : Insee, Recensement de la population 2015

Répartition des établissements par secteur d'activité

	Calvi Balagne	Corsica
Ensemble	1 911	37 463
Industrie (%)	5,4	6,8
Construction (%)	14,2	17,2
Commerce, transports et services divers (%)	73,5	65,5
Administration publique, enseignement, santé humaine et action sociale (%)	6,8	10,5

Champ : entreprises actives au 1^{er} janvier 2015, secteur marchand non agricole

Source : Insee, Répertoire des entreprises et des établissements 2015

Répartition des établissements par taille

	Calvi Balagne	Corsica
Ensemble	1 911	37 463
0 salarié (%)	76,7	72,3
1 à 9 salariés (%)	21,6	23,9
10 à 19 salariés (%)	1,1	2,3
20 à 49 salariés (%)	0,5	1,1
50 salariés ou plus (%)	0,2	0,4