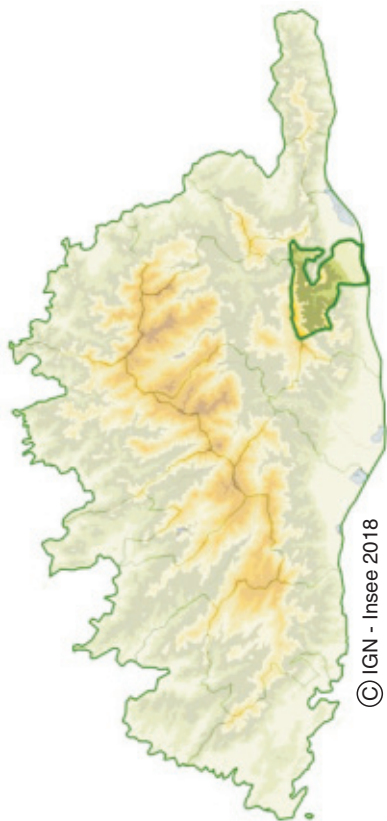


Communauté de communes de la Castagniccia-Casinca



L'intercommunalité de la Castagniccia-Casinca est composée de 42 communes. Elle regroupe 12 400 habitants en 2015. Avec 53 habitants au km², sa densité de population est supérieure à la moyenne régionale. Ce territoire se partage entre la plaine littorale de la Casinca qui regroupe la majorité de la population et la Castagniccia, à l'intérieur des terres, qui comprend de nombreuses communes de très petite taille. Le littoral compte de nombreux hameaux dont le chef-lieu se situe sur les coteaux. Ils constituent des zones de peuplement et des pôles d'équipement. C'est le cas en particulier de Folleli, commune de Penta-di-Casinca.

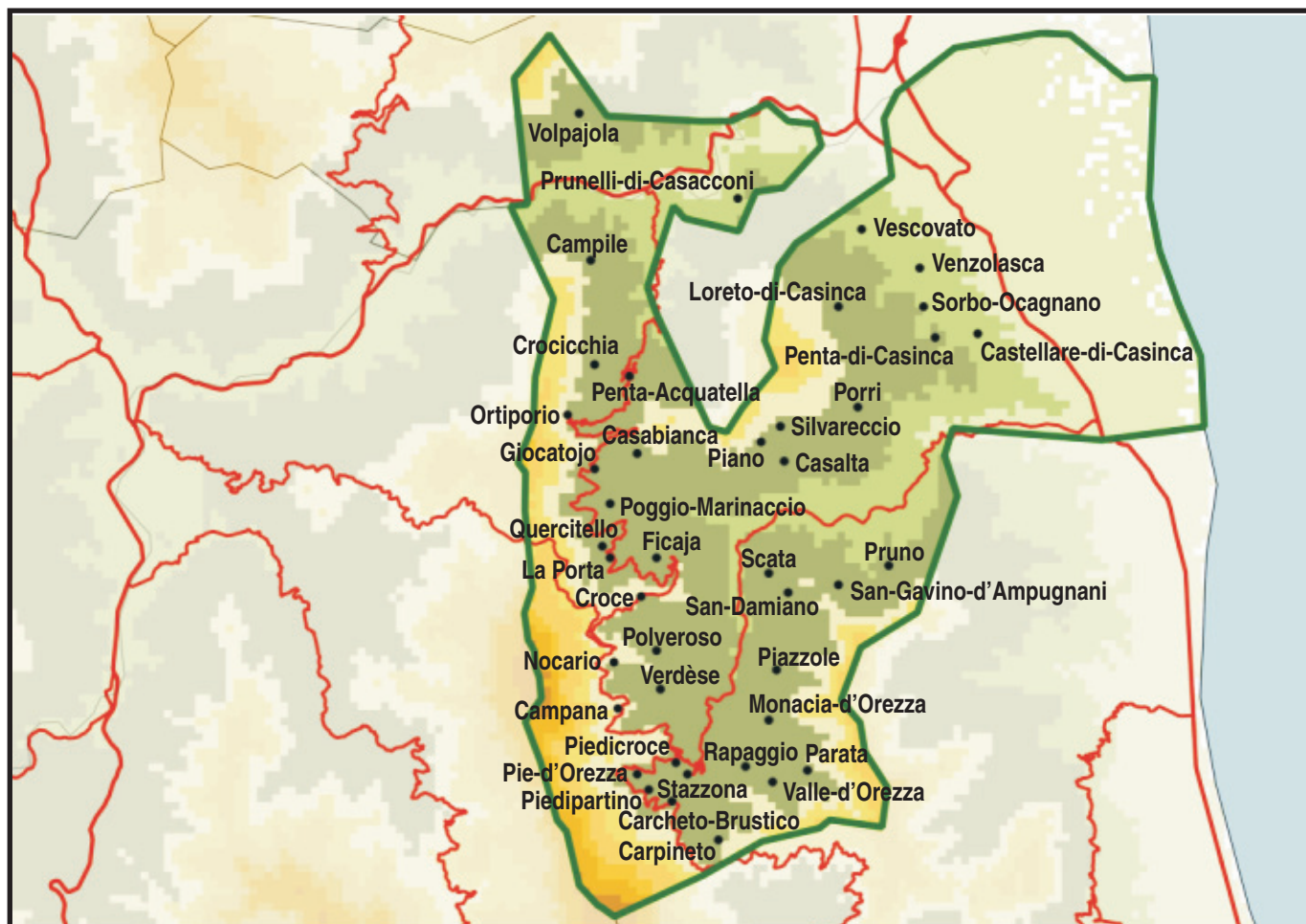
Sur ces cinquante dernières années, la croissance démographique est moins rapide qu'en région. Depuis 2010, la population croît à un rythme supérieur du fait de l'apport migratoire, le solde naturel étant faible.

Le parc de logements est composé pour un tiers de résidences secondaires, c'est un peu moins qu'en région.

La population active s'établit à 5 400 personnes, le taux d'activité féminin est en deçà de la moyenne insulaire. Seuls quatre actifs sur dix résidant sur le territoire y travaillent. Les autres quittent quotidiennement la zone pour aller travailler, notamment dans l'agglomération bastiaise ou les autres pôles d'emploi de la plaine orientale comme Borgo et Lucciana au Nord ou San-Nicolao au Sud. Nombreux sont ceux qui font aussi le trajet inverse. Ces déplacements sont facilités par l'absence de relief et la route territoriale 10, reliant Bastia à Porto-Vecchio.

L'agriculture est une activité dominante, l'industrie est plus présente qu'en région. Ainsi, les agriculteurs exploitants et les ouvriers sont surreprésentés.

De par sa façade maritime et ses communes de l'intérieur typiques, la communauté de communes accueille des visiteurs. Elle dispose 3 300 lits touristiques marchands, soit 2 % de l'offre régionale, concentrés à 81 % dans les résidences de tourisme et villages de vacances. ■



Castagniccia-Casinca

Population

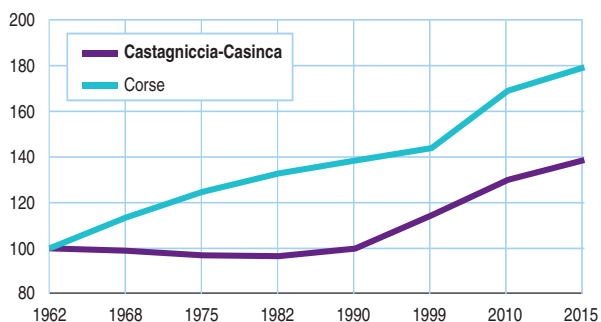
Population des communes

	Castagniccia-Casinca	Corse
Nombre de communes	42	360
Densité (habitants/km ²)	52,8	37,3
Population totale	12 367	327 283
dont : Penta-di-Casinca (%)	27,6	///
Vescovato (%)	22,1	///
Venzolasca (%)	14,3	///
dont : 0 à 19 ans (%)	20,4	20,5
20 à 64 ans (%)	57,7	57,4
65 ans ou plus (%)	21,9	22,1
dont : population immigrée (%)	9,7	10,2

Source : Insee, Recensement de la population 2015

Évolution de la population de 1962 à 2015

Indice base 100 en 1962



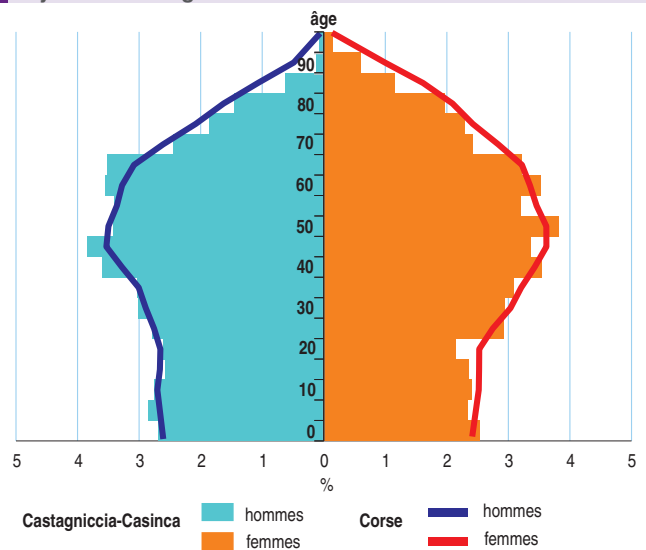
Source : Insee, Recensements de la population

Évolution de la population de 2010 à 2015

	Taux annuel moyen total	Variation due au solde naturel	Variation due au solde apparent des entrées-sorties %
Castagniccia-Casinca	1,25	0,08	1,17
Corse	1,11	0,00	1,11

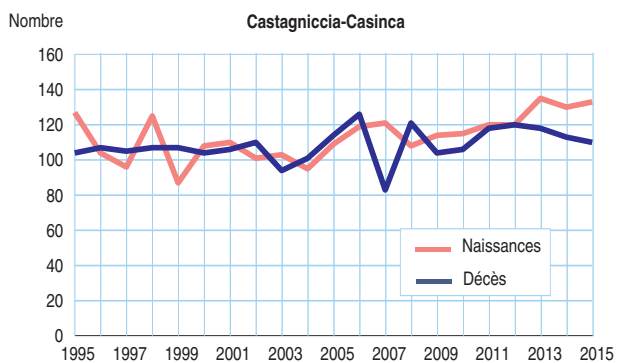
Source : Insee, Recensements de la population 2010 et 2015 - Etat civil

Pyramide des âges



Source : Insee, Recensement de la population 2015

Évolution des naissances et des décès



Source : Insee, Etat civil

Habitat et conditions de vie

Ménages selon le mode de cohabitation en 2015

	Castagniccia-Casinca	Corse
Ensemble des ménages	5 539	143 867
Ménages d'une personne (%)	33,3	31,9
Couples sans enfant (%)	24,2	26,2
Couples avec enfants (%)	26,5	26,0
Familles monoparentales (%)	11,7	11,4
Ménages de plusieurs personnes sans famille (%)	4,2	4,5

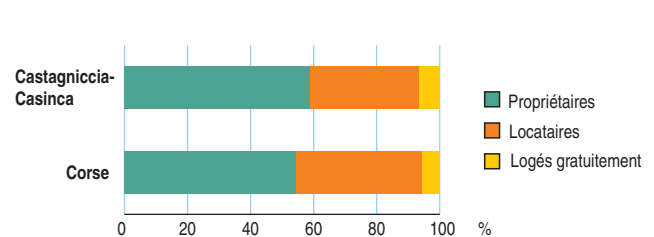
Source : Insee, Recensement de la population 2015

Parc de logements selon le type en 2015

	Castagniccia-Casinca	Corse
Nombre de logements	9 620	242 151
Résidences principales (%)	57,6	59,4
Résidences secondaires (%)	36,1	36,9
Logements occasionnels et vacants (%)	6,3	3,7

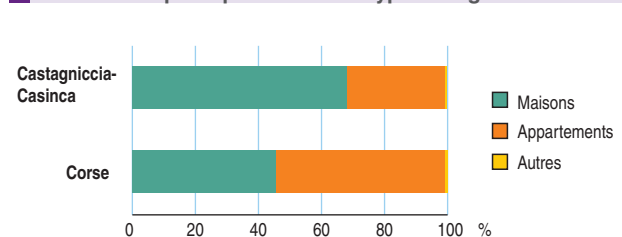
Source : Insee, Recensement de la population 2015

Résidences principales selon le statut d'occupation



Source : Insee, Recensement de la population 2015

Résidences principales selon le type de logement



Source : Insee, Recensement de la population 2015

Equipements et tourisme

Niveau d'équipement

Nombre d'équipements présents dans l'EPCI dans chaque gamme

	Castagniccia-Casinca	Nombre d'équipements gamme
Gamme de proximité	26	27
Gamme intermédiaire	29	36
Gamme supérieure	8	47
Ensemble	63	110

Source : Insee, Base permanente des équipements 2016

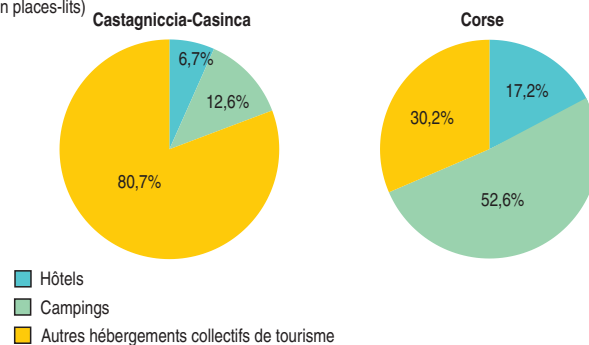
Présence d'établissements d'enseignement

École élémentaire	Oui
Collège	Oui
Lycée	Non

Source : Insee, Base permanente des équipements 2016

Répartition de l'offre marchande touristique par type d'établissement

(en places-lits)



Source : Insee, DGE, Enquêtes de fréquentation touristique 2017

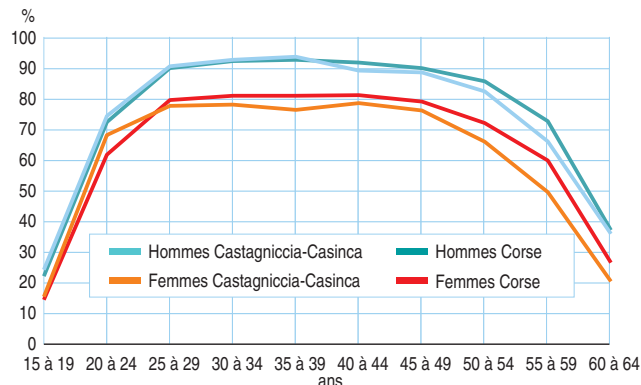
Emploi et économie

Population active et précarité

	Castagniccia-Casinca	Corsica
Population de 15 ans à 64 ans	7 734	204 439
Population active	5 401	147 901
Actifs ayant un emploi salarié (%)	67,7	70,0
Actifs ayant un emploi non salarié (%)	17,5	17,0
Chômeurs (%)	14,8	13,0
Taux d'actifs travaillant et résidant dans la zone (%)	44,5	98,7
Taux de pauvreté (%)	26,1	19,8
Revenu médian par unité de consommation (euros)	17 175	19 247
Disparité de revenu D9/D1	3,7	3,7

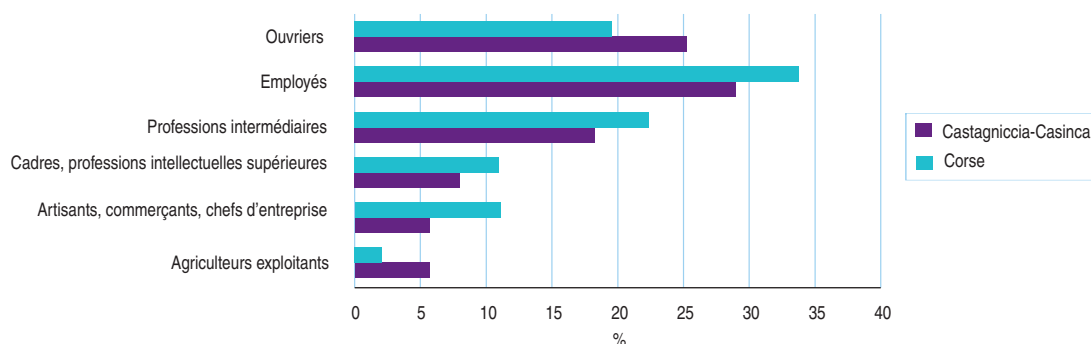
Source : Insee, Recensement de la population 2015, Filosofi 2015

Taux d'activité par sexe et par tranche d'âge



Source : Insee, Recensement de la population 2015

Répartition des emplois par catégorie socioprofessionnelle



Source : Insee, Recensement de la population 2015

Répartition des établissements par secteur d'activité

	Castagniccia-Casinca	Corsica
Ensemble	1 131	37 463
Industrie (%)	11,6	6,8
Construction (%)	19,7	17,2
Commerce, transports et services divers (%)	58,7	65,5
Administration publique, enseignement, santé humaine et action sociale (%)	10,0	10,5

Champ : entreprises actives au 1^{er} janvier 2015, secteur marchand non agricole

Source : Insee, Répertoire des entreprises et des établissements 2015

Répartition des établissements par taille

	Castagniccia-Casinca	Corsica
Ensemble	1 131	37 463
0 salarié (%)	74,2	72,3
1 à 9 salariés (%)	23,1	23,9
10 à 19 salariés (%)	1,5	2,3
20 à 49 salariés (%)	1,0	1,1
50 salariés ou plus (%)	0,3	0,4