

## Communauté de communes de Fium'orbu Castellu

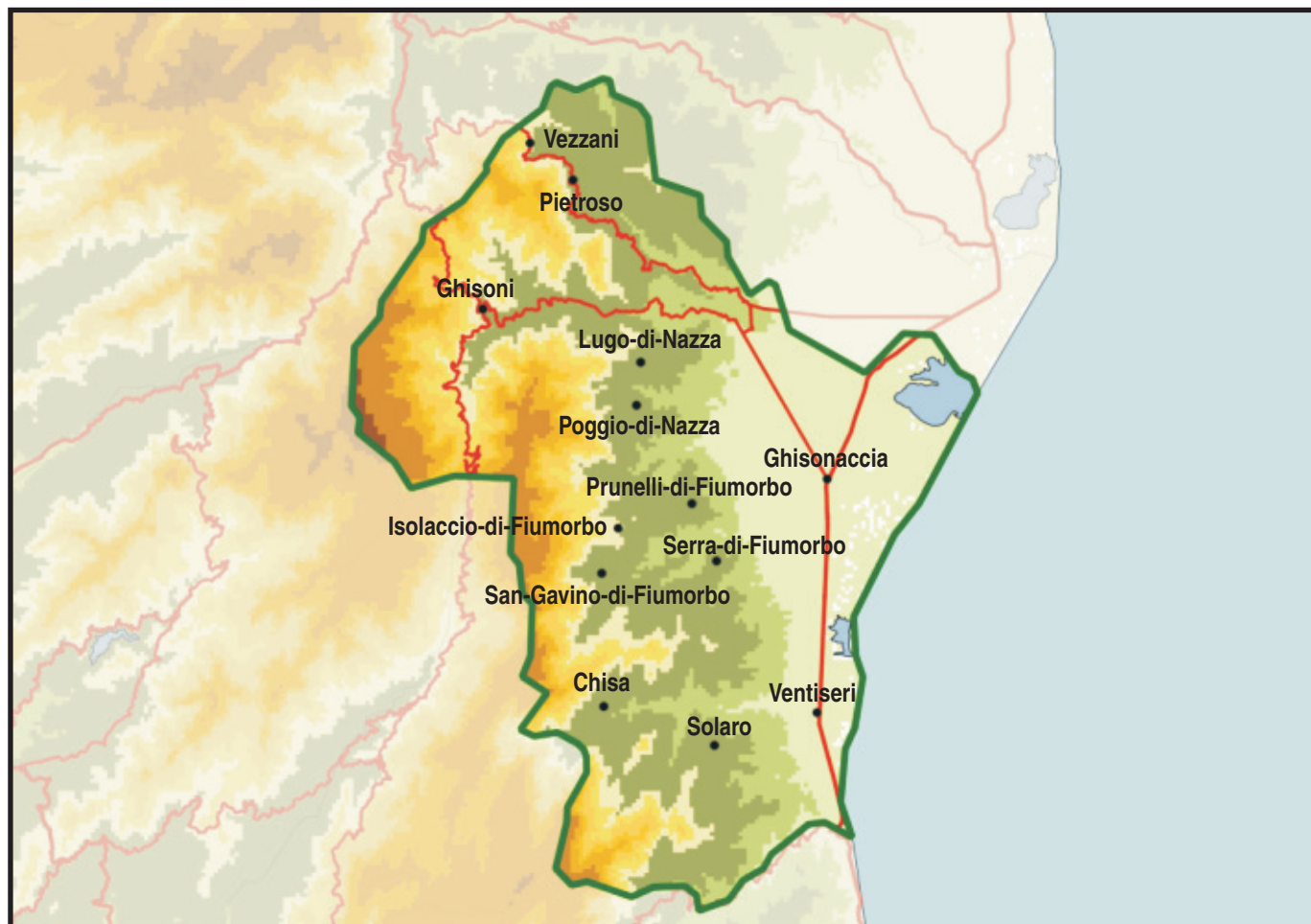
L'intercommunalité de Fium'orbu Castellu est composée de 13 communes. Elle s'étend de la mer Tyrrhénienne à l'Est au massif du Monte Renosu à l'Ouest. Sa densité de population est faible : 20 habitants au km<sup>2</sup>, les zones de montagne atténuant le peuplement du littoral. En 2015, elle abrite 12 800 habitants, huit sur dix résident à Ghisonaccia, Ventiseri et Solaro. Sa croissance démographique se fait au même rythme que celle de la région. Depuis 2010, elle est due exclusivement à l'apport migratoire, le solde naturel étant nul.

Le revenu disponible des ménages se situe en deçà du niveau régional, 23 % d'entre eux vivent sous le seuil de pauvreté contre 20 % en Corse.

Située sur la plaine orientale, l'EPCI a une économie fortement tournée vers l'agriculture : agrumes, vignes, kiwis... Le BTP y est également plus développé qu'au niveau régional tout comme l'industrie, notamment agroalimentaire et énergétique, cette dernière étant liée à l'implantation du barrage hydroélectrique de Sampolo sur le cours d'eau du Fium'orbu.

Ainsi, parmi les 5 700 actifs de la communauté de commune, se dégage une présence marquée d'ouvriers et d'employés. Ils sont en outre huit sur dix à travailler et résider sur le territoire.

Avec sa façade maritime et ses zones montagneuses propres aux randonnées, l'intercommunalité attire de nombreux touristes. Elle dispose de 7 700 lits touristiques marchands, soit 5 % de l'offre régionale. Cet hébergement est surtout centré sur les campings. ■



## Population

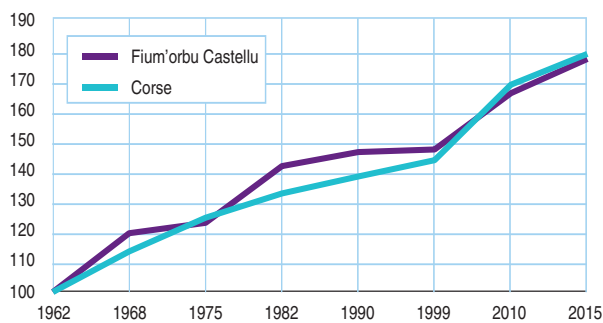
### Population des communes

	Fium'orbu Castellu	Corse
<b>Nombre de communes</b>	<b>13</b>	<b>360</b>
Densité (habitants/km <sup>2</sup> )	19,7	37,3
<b>Population totale</b>	<b>12 823</b>	<b>327 283</b>
dont : Ghisonaccia (%)	32,2	///
Ventiseri (%)	27,9	///
Solaro (%)	19,3	///
dont : 0 à 19 ans (%)	20,3	20,5
20 à 64 ans (%)	56,1	57,4
65 ans ou plus (%)	23,5	22,1
dont : population immigrée (%)	12,3	10,2

Source : Insee, Recensement de la population 2015

### Évolution de la population de 1962 à 2015

Indice base 100 en 1962



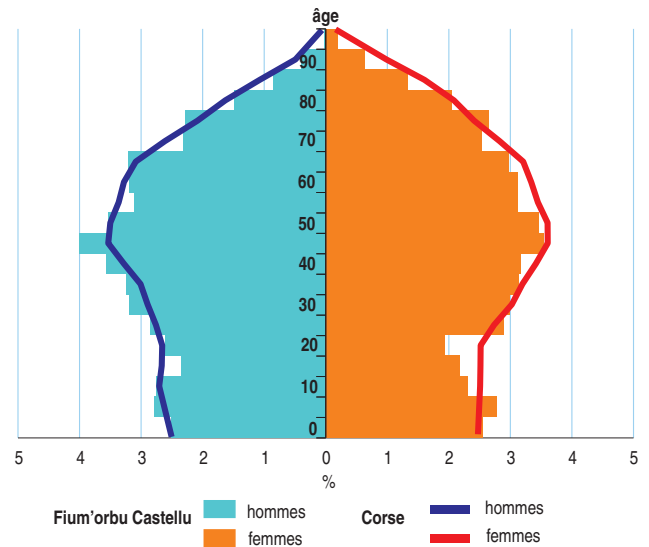
Source : Insee, Recensements de la population

### Évolution de la population de 2010 à 2015

	Taux annuel moyen total	Variation due au solde naturel	Variation due au solde apparent des entrées-sorties %
Fium'orbu Castellu	0,96	0,04	0,92
Corse	1,11	0,00	1,11

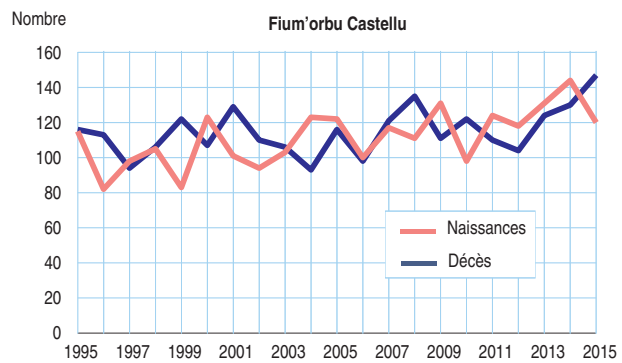
Source : Insee, Recensements de la population 2010 et 2015- Etat civil

### Pyramide des âges



Source : Insee, Recensement de la population 2015

### Évolution des naissances et des décès



Source : Insee, Etat civil

## Habitat et conditions de vie

### Ménages selon le mode de cohabitation en 2015

	Fium'orbu Castellu	Corse
<b>Ensemble des ménages</b>	<b>5 623</b>	<b>143 867</b>
Ménages d'une personne (%)	33,8	31,9
Couples sans enfant (%)	24,7	26,2
Couples avec enfants (%)	24,9	26,0
Familles monoparentales (%)	11,8	11,4
Ménages de plusieurs personnes sans famille (%)	4,8	4,5

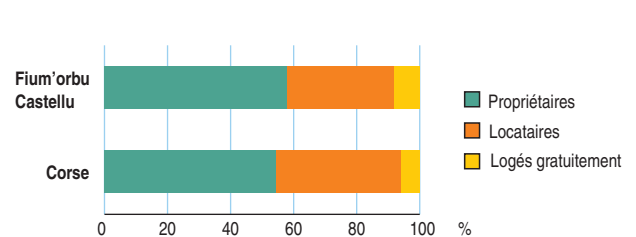
Source : Insee, Recensement de la population 2015

### Parc de logements selon le type en 2015

	Fium'orbu Castellu	Corse
<b>Nombre de logements</b>	<b>10 060</b>	<b>242 151</b>
Résidences principales (%)	55,9	59,4
Résidences secondaires (%)	41,2	36,9
Logements occasionnels et vacants (%)	2,9	3,7

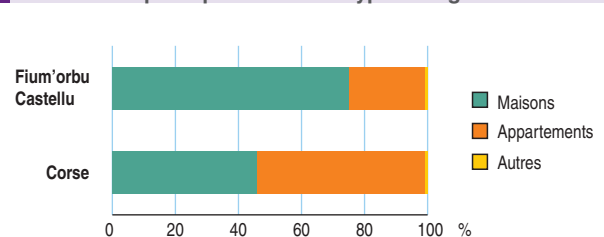
Source : Insee, Recensement de la population 2015

### Résidences principales selon le statut d'occupation



Source : Insee, Recensement de la population 2015

### Résidences principales selon le type de logement



Source : Insee, Recensement de la population 2015

## Equipements et tourisme

### Niveau d'équipement

Nombre d'équipements présents dans l'EPCI dans chaque gamme

	Fium'orbu Castellu	Nombre d'équipements gamme
Gamme de proximité	26	27
Gamme intermédiaire	32	36
Gamme supérieure	18	47
Ensemble	76	110

Source : Insee, Base permanente des équipements 2016

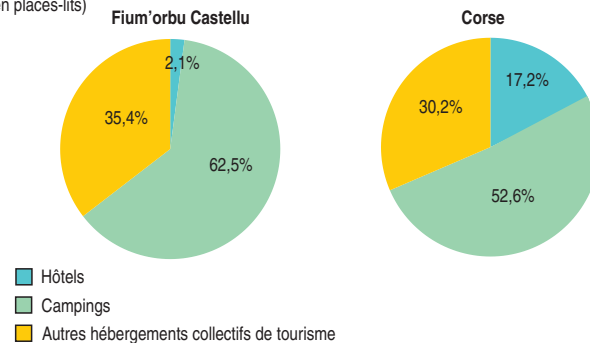
### Présence d'établissements d'enseignement

École élémentaire	Oui
Collège	Oui
Lycée	Oui

Source : Insee, Base permanente des équipements 2016

### Répartition de l'offre marchande touristique par type d'établissement

(en places-lits)



Source : Insee, DGE, Enquêtes de fréquentation touristique 2017

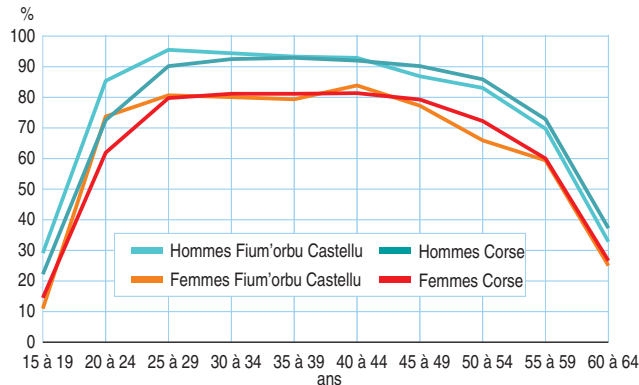
## Emploi et économie

### Population active et précarité

	Fium'orbu Castellu	Corsica
Population de 15 ans à 64 ans	7 772	204 439
Population active	5 730	147 901
Actifs ayant un emploi salarié (%)	71,4	70,0
Actifs ayant un emploi non salarié (%)	15,4	17,0
Chômeurs (%)	13,2	13,0
Taux d'actifs travaillant et résidant dans la zone (%)	81,7	98,7
Taux de pauvreté (%)	23,5	19,8
Revenu médian par unité de consommation (euro)	17 748	19 247
Disparité de revenu D9/D1	3,5	3,7

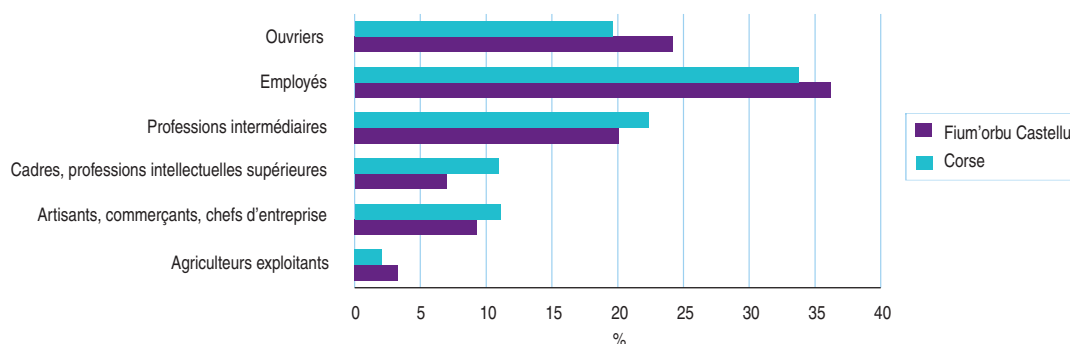
Source : Insee, Recensement de la population 2015, Filosofi 2015

### Taux d'activité par sexe et par tranche d'âge



Source : Insee, Recensement de la population 2015

### Répartition des emplois par catégorie socioprofessionnelle



Source : Insee, Recensement de la population 2015

### Répartition des établissements par secteur d'activité

	Fium'orbu Castellu	Corsica
Ensemble	1 309	37 463
Industrie (%)	13,3	6,8
Construction (%)	20,2	17,2
Commerce, transports et services divers (%)	57,2	65,5
Administration publique, enseignement, santé humaine et action sociale (%)	9,3	10,5

Champ : entreprises actives au 1<sup>er</sup> janvier 2015, secteur marchand non agricole

Source : Insee, Répertoire des entreprises et des établissements 2015

### Répartition des établissements par taille

	Fium'orbu Castellu	Corsica
Ensemble	1 309	37 463
0 salarié (%)	73,5	72,3
1 à 9 salariés (%)	23,3	23,9
10 à 19 salariés (%)	2,1	2,3
20 à 49 salariés (%)	0,8	1,1
50 salariés ou plus (%)	0,4	0,4