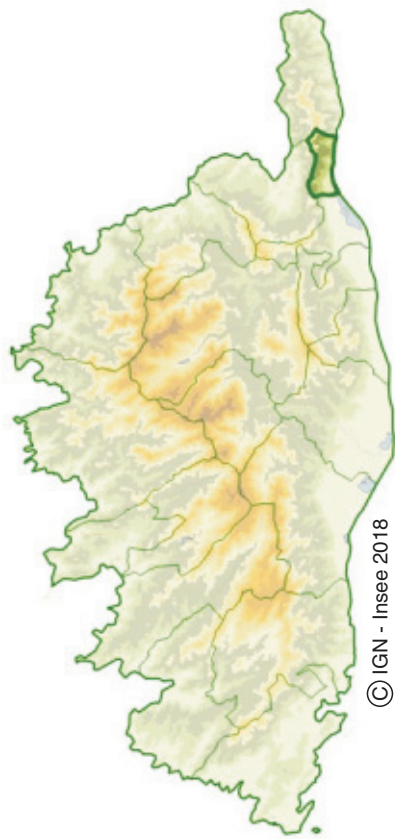


Communauté d'agglomération de Bastia



© IGN - Insee 2018

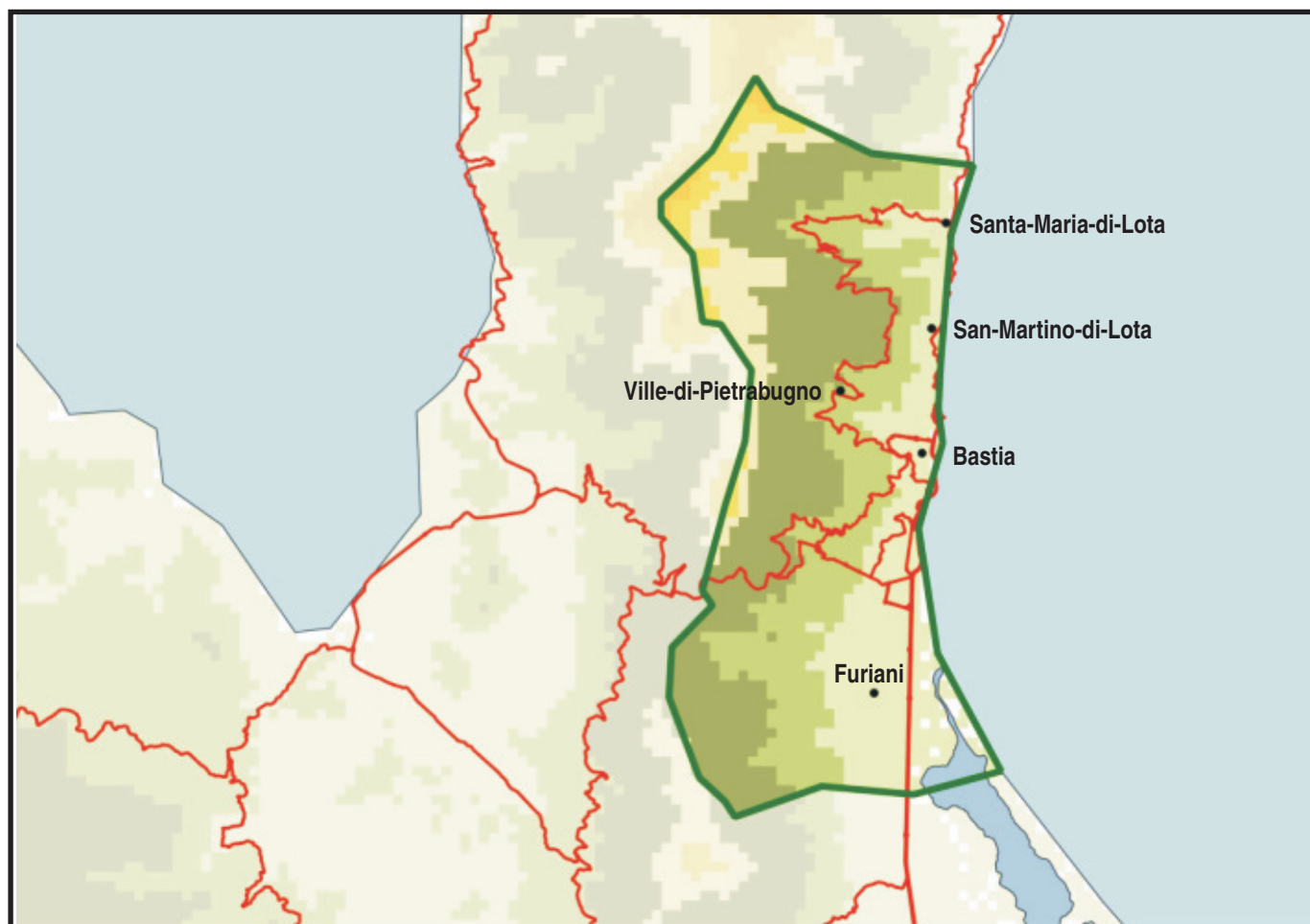
La communauté d'agglomération de Bastia (CAB) est composée de cinq communes. Elle est bordée à l'Est par la mer Tyrrhénienne et à l'Ouest par un arrière pays montagneux. Elle compte 58 100 habitants en 2015. Il s'agit de l'EPCI le plus densément peuplé de l'île avec 836 habitants au km² contre 37 pour la Corse. Son relief et sa très forte densité de population freinent sa croissance démographique qui est moins rapide qu'au niveau régional. Depuis 2010, elle s'établit en moyenne à 0,6 % par an (contre 1,1 % en région) grâce exclusivement à l'apport migratoire, le solde naturel étant nul.

Dans ce territoire urbain, les familles monoparentales sont plus fréquentes qu'en moyenne. En outre, huit ménages sur dix vivent en appartement et cinq sur dix sont locataires. Le parc de logements se caractérise par le plus fort taux de résidences principales, la part de résidences secondaires est très faible : 4 % contre 37 % en Corse.

Essentiellement tournée vers les services, la CAB se caractérise par une présence de services administrés plus forte qu'au niveau régional. La construction est en revanche sous représentée. Comme en région, les petits établissements prédominent : 70 % n'ont pas de salarié et 26 % en ont entre un et neuf.

La population active compte 25 300 personnes, le taux d'activité est légèrement en deçà du taux régional, en raison notamment d'une moindre activité féminine. Huit actifs sur dix travaillent et résident sur le territoire. Au sein de la CAB, la part de cadres et de professions intermédiaires est plus élevée qu'en moyenne.

Le territoire dispose de 2 400 lits touristiques, soit 2 % de l'offre régionale, concentrés en majorité dans les hôtels. ■



Population

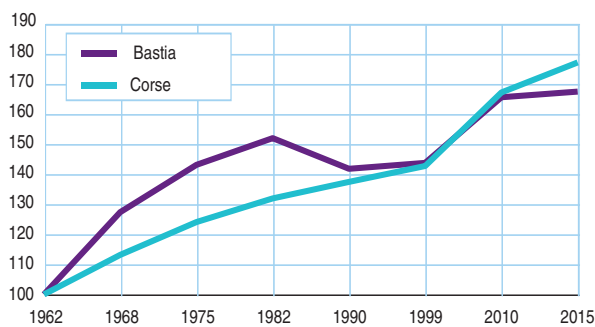
Population des communes

	Bastia	Corse
Nombre de communes	5	360
Densité (habitants/km ²)	836,3	37,3
Population totale	58 098	327 283
dont : Bastia (%)	76,2	///
Furiani (%)	9,4	///
Ville-di-Pietrabugno (%)	6,1	///
dont : 0 à 19 ans (%)	21,8	20,5
20 à 64 ans (%)	57,2	57,4
65 ans ou plus (%)	21,0	22,1
dont : population immigrée (%)	10,0	10,2

Source : Insee, Recensement de la population 2015

Évolution de la population de 1962 à 2015

Indice base 100 en 1962



Source : Insee, Recensements de la population

Évolution de la population de 2010 à 2015

	Taux annuel moyen total	Variation due au solde naturel	Variation due au solde apparent des entrées-sorties (%)
Bastia	0,59	- 0,03	0,62
Corse	1,11	0,00	1,11

Source : Insee, Recensements de la population 2010 et 2015 - Etat civil

Habitat et conditions de vie

Ménages selon le mode de cohabitation en 2015

	Bastia	Corse
Ensemble des ménages	25 517	143 867
Ménages d'une personne (%)	30,5	31,9
Couples sans enfant (%)	24,5	26,2
Couples avec enfants (%)	25,6	26,0
Familles monoparentales (%)	13,6	11,4
Ménages de plusieurs personnes sans famille (%)	5,8	4,5

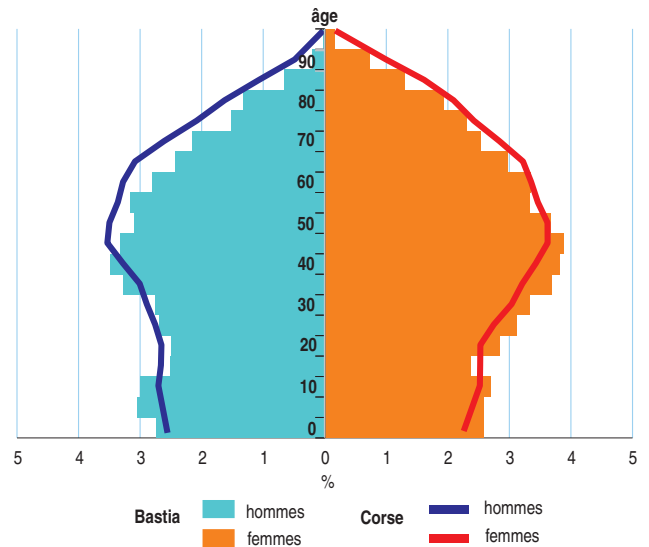
Source : Insee, Recensement de la population 2015

Parc de logements selon le type en 2015

	Bastia	Corse
Nombre de logements	27 749	242 151
Résidences principales (%)	91,9	59,4
Résidences secondaires (%)	4,2	36,9
Logements occasionnels et vacants (%)	3,9	3,7

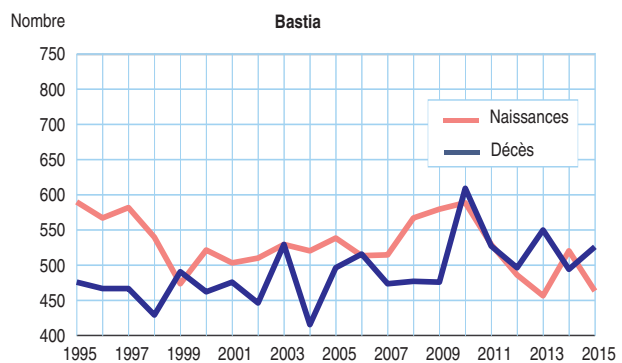
Source : Insee, Recensement de la population 2015

Pyramide des âges



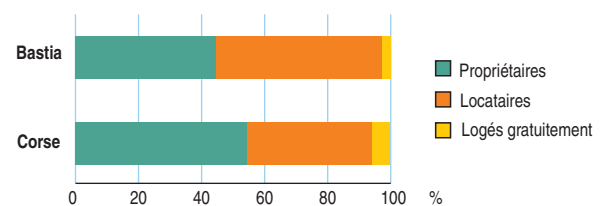
Source : Insee, Recensement de la population 2015

Évolution des naissances et des décès



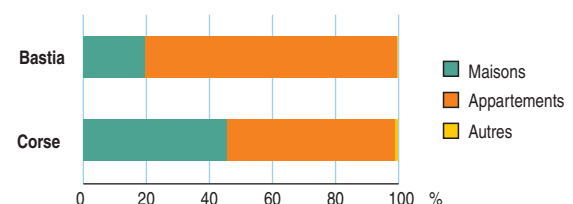
Source : Insee, Etat civil

Résidences principales selon le statut d'occupation



Source : Insee, Recensement de la population 2015

Résidences principales selon le type de logement



Source : Insee, Recensement de la population 2015

Equipements et tourisme

Niveau d'équipement

Nombre d'équipements présents dans l'EPCI dans chaque gamme

	Bastia	Nombre d'équipements gamme
Gamme de proximité	26	27
Gamme intermédiaire	36	36
Gamme supérieure	44	47
Ensemble	106	110

Source : Insee, Base permanente des équipements 2016

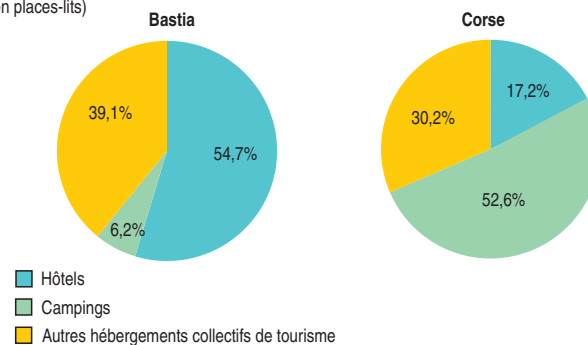
Présence d'établissements d'enseignement

École élémentaire	Oui
Collège	Oui
Lycée	Oui

Source : Insee, Base permanente des équipements 2016

Répartition de l'offre marchande touristique par type d'établissement

(en places-lits)



Source : Insee, DGE, Enquêtes de fréquentation touristique 2017

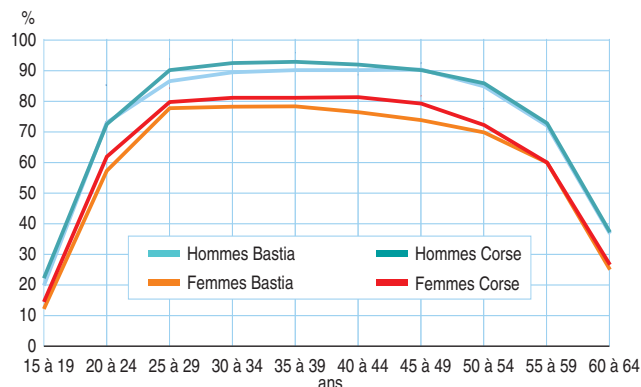
Emploi et économie

Population active et précarité

	Bastia	Corse
Population de 15 ans à 64 ans	36 149	204 439
Population active	25 258	147 901
Actifs ayant un emploi salarié (%)	70,9	70,0
Actifs ayant un emploi non salarié (%)	15,3	17,0
Chômeurs (%)	13,8	13,0
Taux d'actifs travaillant et résidant dans la zone (%)	82,7	98,7
Taux de pauvreté (%)	20,4	19,8
Revenu médian par unité de consommation (euros)	19 065	19 247
Disparité de revenu D9/D1	3,8	3,7

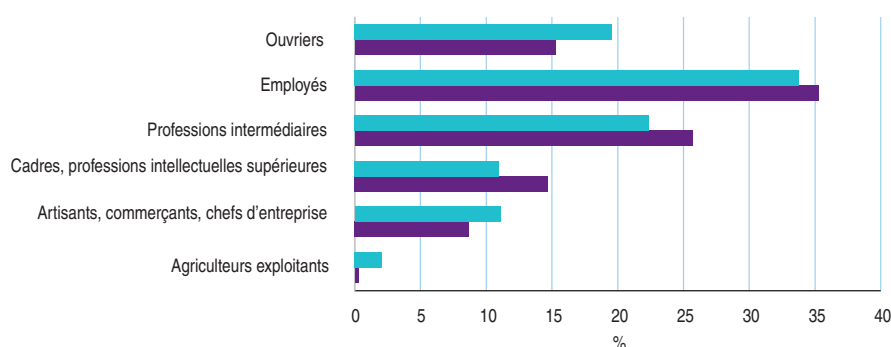
Source : Insee, Recensement de la population 2015, Filosofi 2015

Taux d'activité par sexe et par tranche d'âge



Source : Insee, Recensement de la population 2015

Répartition des emplois par catégorie socioprofessionnelle



Source : Insee, Recensement de la population 2015

Répartition des établissements par secteur d'activité

	Bastia	Corse
Ensemble	5 750	37 463
Industrie (%)	5,2	6,8
Construction (%)	13,2	17,2
Commerce, transports et services divers (%)	66,7	65,5
Administration publique, enseignement, santé humaine et action sociale (%)	14,9	10,5

Champ : entreprises actives au 1^{er} janvier 2015, secteur marchand non agricole

Source : Insee, Répertoire des entreprises et des établissements 2015

Répartition des établissements par taille

	Bastia	Corse
Ensemble	5 750	37 463
0 salarié (%)	69,5	72,3
1 à 9 salariés (%)	26,3	23,9
10 à 19 salariés (%)	2,3	2,3
20 à 49 salariés (%)	1,3	1,1
50 salariés ou plus (%)	0,6	0,4