

Communauté d'agglomération du Pays Ajaccien

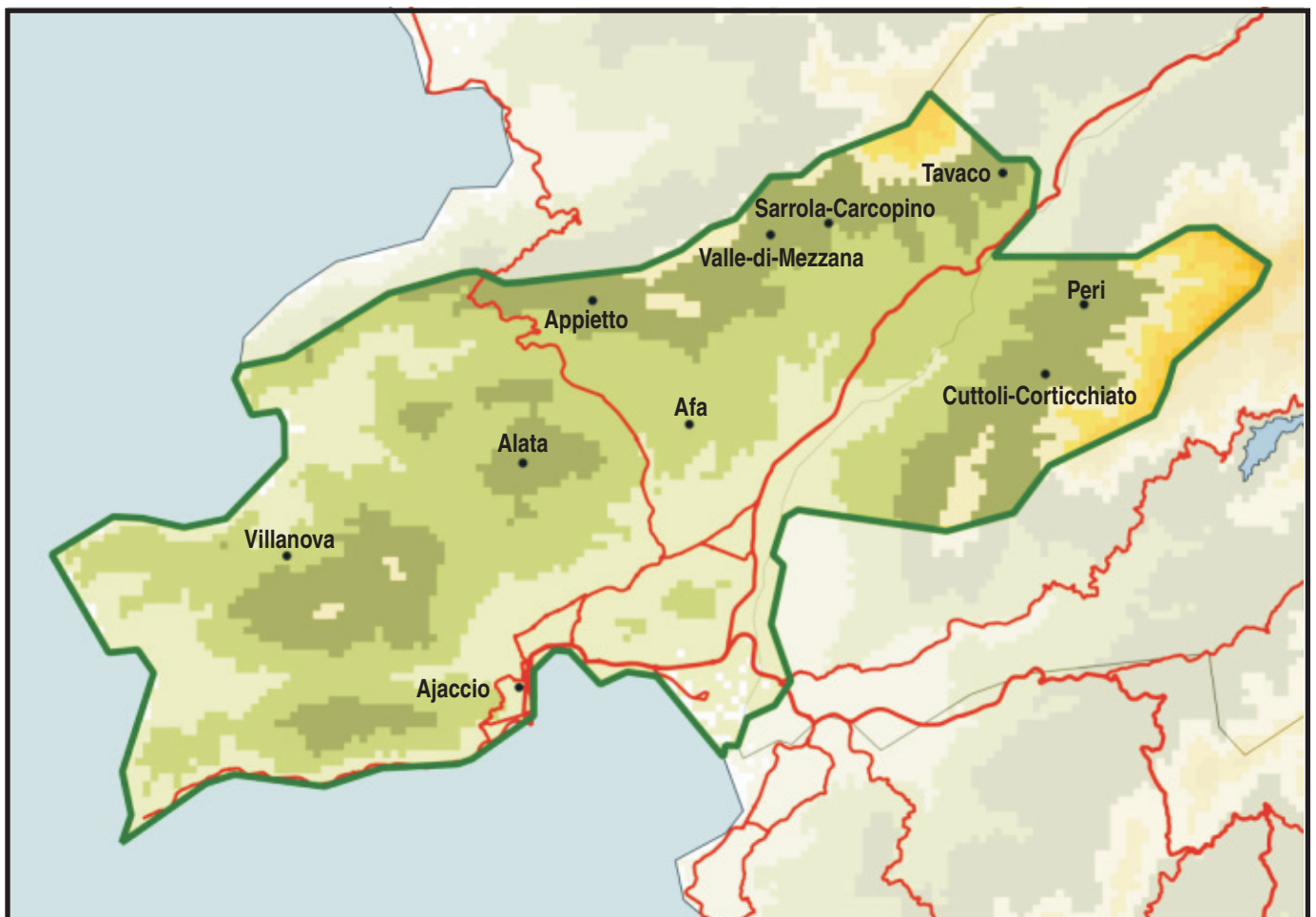
Avec 84 000 habitants en 2015, la communauté d'agglomération du Pays Ajaccien (CAPA) est l'EPCI le plus peuplé de Corse. Insérée entre mer et montagne, elle est constituée de dix communes : la cité impériale (81,5 % de la population) et neuf communes situées dans la vallée de la Gravona et se prolongeant sur les hauteurs. Sa densité de population, de 312 habitants au km², est huit fois plus élevée que celle de la région. Sur ces cinquante dernières années, sa population a plus que doublé. Depuis 2010, elle croît en moyenne au même niveau que l'ensemble de la Corse (1,1 % par an). Cette croissance est portée uniquement par l'apport migratoire car le solde naturel est nul.

Au sein de ce territoire urbain, les couples avec enfants et les familles monoparentales sont plus présents qu'en moyenne. Les ménages vivent généralement en appartement (77 %) et sont plus souvent locataires qu'au niveau régional. Leur taux de pauvreté est parmi les plus faibles des EPCI. La part des résidences secondaires est réduite : elles représentent 11 % du parc de logements contre 37 % dans la région.

L'activité économique est tournée vers les services, les services administrés sont surreprésentés. La construction pèse autant qu'au niveau régional. A l'image de la région, le tissu économique est composé de petits établissements : 70 % n'ont pas de salarié et 25 % en ont entre un et neuf.

La population active est de 39 700 personnes. Le taux d'activité est supérieur au taux régional et ce, à tout âge et quel que soit le sexe. Parmi les actifs résidents, 95 % travaillent au sein de la CAPA, notamment dans la ville d'Ajaccio. Ils sont majoritairement employés ou professions intermédiaires. Les salariés ont un poids plus important qu'en moyenne, à l'inverse des non-salariés, moins fréquents que sur le reste de l'île.

Le territoire dispose de 4 900 lits touristiques, soit 3 % de l'offre régionale, concentrés à 58 % dans les hôtels. ■



Population

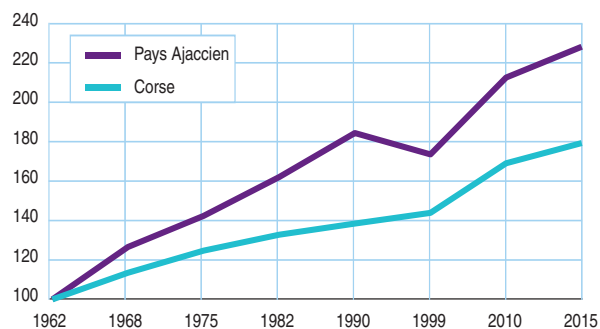
Population des communes

	Pays Ajaccien	Corse
Nombre de communes	10	360
Densité (habitants/km ²)	310	37,3
Population totale	83 997	327 283
dont : Ajaccio (%)	81,5	///
Alata (%)	3,8	///
Afa (%)	3,7	///
dont : 0 à 19 ans (%)	21,1	20,5
20 à 64 ans (%)	57,8	57,4
65 ans ou plus (%)	21,1	22,1
dont : population immigrée (%)	9,1	10,2

Source : Insee, Recensement de la population 2015

Évolution de la population de 1962 à 2015

Indice base 100 en 1962



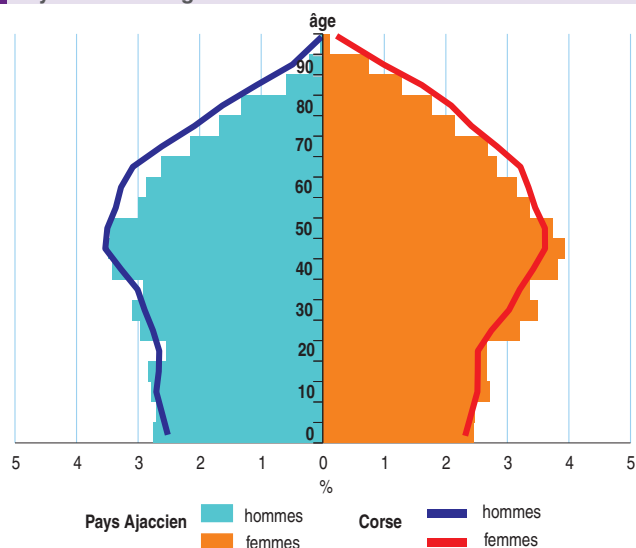
Source : Insee, Recensements de la population

Évolution de la population de 2010 à 2015

	Taux annuel moyen total	Variation due au solde naturel	Variation due au solde apparent des entrées-sorties %
Pays Ajaccien	1,11	0,02	1,09
Corse	1,11	0,00	1,11

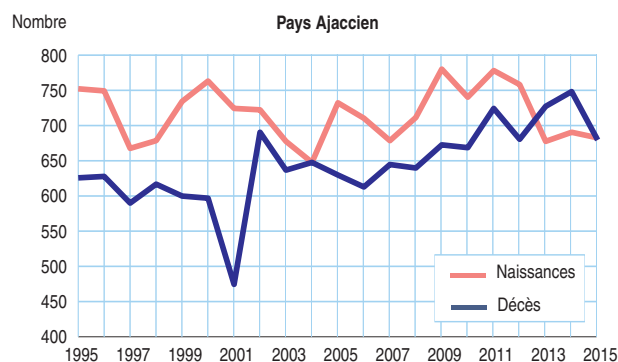
Source : Insee, Recensements de la population 2010 et 2015- Etat civil

Pyramide des âges



Source : Insee, Recensement de la population 2015

Évolution des naissances et des décès



Source : Insee, Etat civil

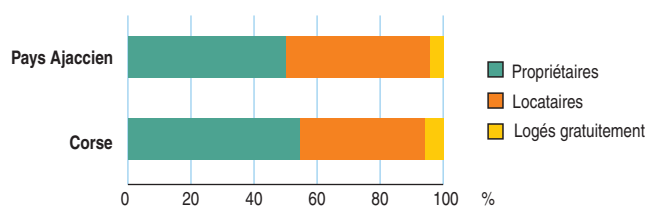
Habitat et conditions de vie

Ménages selon le mode de cohabitation en 2015

	Pays Ajaccien	Corse
Ensemble des ménages	35 107	143 867
Ménages d'une personne (%)	25,6	31,9
Couples sans enfant (%)	27,4	26,2
Couples avec enfants (%)	28,8	26,0
Familles monoparentales (%)	13,5	11,4
Ménages de plusieurs personnes sans famille (%)	4,7	4,5

Source : Insee, Recensement de la population 2015

Résidences principales selon le statut d'occupation



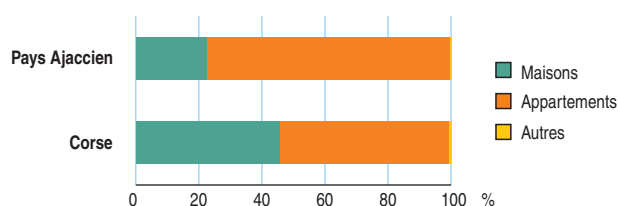
Source : Insee, Recensement de la population 2015

Parc de logements selon le type en 2015

	Pays Ajaccien	Corse
Nombre de logements	41 119	242 151
Résidences principales (%)	85,4	59,4
Résidences secondaires (%)	11,3	36,9
Logements occasionnels et vacants (%)	3,3	3,7

Source : Insee, Recensement de la population 2015

Résidences principales selon le type de logement



Source : Insee, Recensement de la population 2015

Equipements et tourisme

Niveau d'équipement

Nombre d'équipements présents dans l'EPCI dans chaque gamme

	Pays Ajaccien	Nombre d'équipements gamme
Gamme de proximité	26	27
Gamme intermédiaire	35	36
Gamme supérieure	45	47
Ensemble	106	110

Source : Insee, Base permanente des équipements 2016

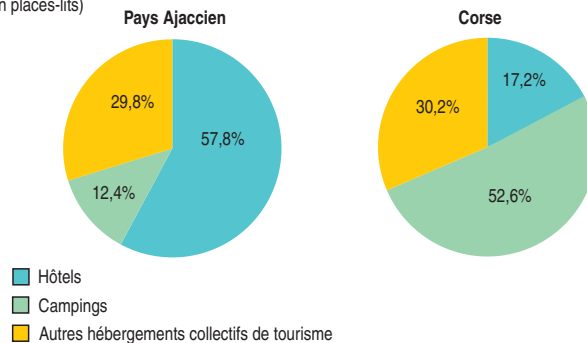
Présence d'établissements d'enseignement

École élémentaire	Oui
Collège	Oui
Lycée	Oui

Source : Insee, Base permanente des équipements 2016

Répartition de l'offre marchande touristique par type d'établissement

(en places-lits)



Source : Insee, DGE, Enquêtes de fréquentation touristique 2017

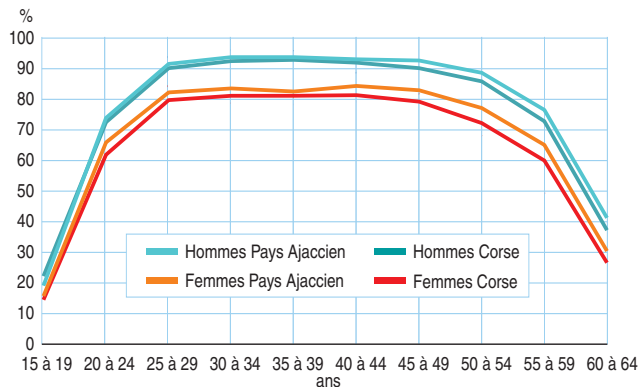
Emploi et économie

Population active et précarité

	Pays Ajaccien	Corse
Population de 15 ans à 64 ans	52 882	204 439
Population active	39 661	147 901
Actifs ayant un emploi salarié (%)	77,4	70,0
Actifs ayant un emploi non salarié (%)	12,2	17,0
Chômeurs (%)	10,5	13,0
Taux d'actifs travaillant et résidant dans la zone (%)	94,6	98,7
Taux de pauvreté (%)	14,8	19,8
Revenu médian par unité de consommation (euro)	20 749	19 247
Disparité de revenu D9/D1	3,5	3,7

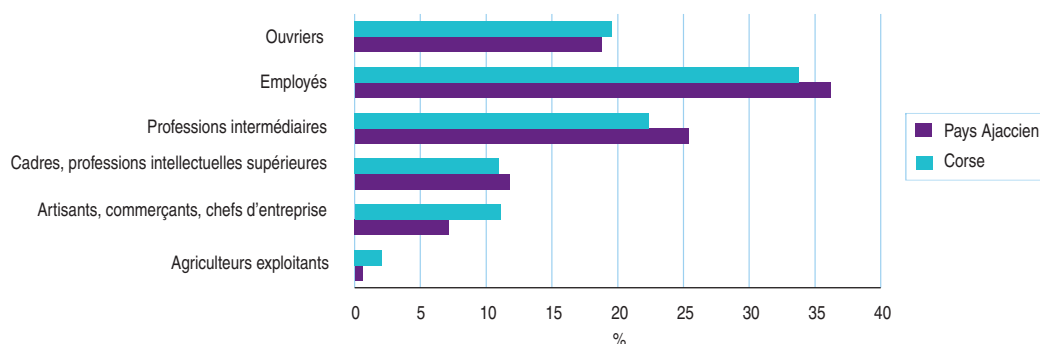
Source : Insee, Recensement de la population 2015, Filosofi 2015

Taux d'activité par sexe et par tranche d'âge



Source : Insee, Recensement de la population 2015

Répartition des emplois par catégorie socioprofessionnelle



Source : Insee, Recensement de la population 2015

Répartition des établissements par secteur d'activité

	Pays Ajaccien	Corse
Ensemble	8 321	37 463
Industrie (%)	6,0	6,8
Construction (%)	15,6	17,2
Commerce, transports et services divers (%)	65,3	65,5
Administration publique, enseignement, santé humaine et action sociale (%)	13,1	10,5

Champ : entreprises actives au 1^{er} janvier 2015, secteur marchand non agricole

Source : Insee, Répertoire des entreprises et des établissements 2015

Répartition des établissements par taille

	Pays Ajaccien	Corse
Ensemble	8 321	37 463
0 salarié (%)	69,6	72,3
1 à 9 salariés (%)	25,3	23,9
10 à 19 salariés (%)	3,0	2,3
20 à 49 salariés (%)	1,5	1,1
50 salariés ou plus (%)	0,6	0,4