

Démographie d'entreprises

Nette reprise de la création d'entreprises

Avec 4 400 nouvelles entreprises en 2017, les créations d'entreprises augmentent de 7,4 % en Guadeloupe par rapport à l'année précédente. C'est une bonne année pour la création d'entreprises qui atteint son niveau le plus haut depuis 2013. Les créations de sociétés sont au plus haut, les créations de micro-entreprises rebondissent, seules les créations d'autres entreprises individuelles sont stables. La reprise est visible dans tous les secteurs d'activité. La création reste centrée dans le pôle économique de l'île, autour de Pointe-à-Pitre.

Marion Lauvaux, Insee

En 2017, 4 400 entreprises ont été créées en Guadeloupe. La reprise entamée l'an dernier se confirme, avec une augmentation de 7,4 %. Les créations d'entreprises sont au plus haut depuis 2014. Cette progression est plus marquée qu'en Guyane et Martinique. La création d'entreprises est en perte de vitesse en Martinique (-2 %) et elle atteint son niveau le plus bas en Guyane avec une baisse de 10,5 % par rapport à 2016. Au niveau national, elle augmente de manière similaire à la Guadeloupe (+7 %). La dynamique guadeloupéenne concerne surtout les micro-entreprises (+12 %) et les sociétés (+11 %).

Une création de sociétés au plus haut

La création de sociétés poursuit sa progression entamée en 2015 avec une hausse de 11 % en 2017. Il s'agit de la troisième année de hausse consécutive. Pour la première fois, la Guadeloupe franchit le cap des 2 000, avec 2 110 sociétés créées en 2017. Ce dynamisme se retrouve dans la plupart des secteurs d'activité, notamment l'industrie dans laquelle la création de sociétés a augmenté de 38,7 % en un an. Le poids des sociétés dans la création d'entreprises ne cesse d'augmenter pour s'établir à 48 % en 2017.

Après les pics de créations en 2010 et 2011, les immatriculations de micro-entreprises n'ont cessé de décroître pour atteindre un point bas en 2016. En 2017, pour la première fois, depuis cinq ans, les créations de micro-entreprises augmentent (+12 %). Cette reprise est visible, également, en Guyane (+5,4 %) et au niveau national (+9 %). Tous les secteurs d'activité sont concernés par ce rebond, sauf les « services aux entreprises ».

Les créations d'entreprises individuelles (hors micro-entreprises) restent stables (-0,1 %) avec 1 440 nouvelles entreprises.

Augmentation des créations dans tous les secteurs

En 2017, les créations d'entreprises progressent dans tous les secteurs d'activité. Les créations dans le « commerce, transports, hébergement, restauration », représentent 35 % de l'ensemble des créations

d'entreprises en 2017. Elles sont en augmentation de 4,7 % par rapport à 2016.

Les « services aux entreprises » pèsent aussi fortement dans la création d'entreprises (30 %). Son évolution dans ce secteur est la plus forte depuis 2010 (+9,5 %). La création de société croît de 13,6 % en un an ; celle d'entreprises individuelles est en hausse de 13 %, alors que les immatriculations de micro-entreprises sont en repli (-2,7 %).

Après cinq années de baisse, la création dans les « services aux particuliers » augmente de 5,3 %. Les immatriculations de micro-entreprises sont particulièrement dynamiques (+22,5 %) ; celles d'entreprises individuelles sont en légère hausse (+1,6 %). *A contrario*, les créations de sociétés, de plus en plus nombreuses dans tous les autres secteurs, diminuent de 10,7 % dans les « services aux particuliers ».

L'industrie et la construction représentent ensemble 17 % des créations d'entreprises. La croissance entamée l'an dernier dans l'industrie, atteint sa plus forte hausse annuelle depuis 2009 (+20,3 %). Après six années de repli entre 2009 et 2014, la construction poursuit sa reprise pour la troisième année consécutive (+6,8 %). La croissance de la création d'entreprises dans ces deux secteurs est due à la forte progression des créations de sociétés et de micro-entreprises qui compensent la baisse des autres entreprises individuelles.

La création de sociétés croît de 38,7 % dans l'industrie et de 15,7 % dans la construction. Les sociétés représentent 69 % des créations d'entreprises industrielles et 56 % dans la construction.

En diminution les cinq années précédentes, les immatriculations de micro-entreprises progressent de 37,8 % dans la construction et de 23,8 % dans l'industrie. Les créations d'autres entreprises individuelles atteignent leur niveau le plus bas, avec 36 entreprises dans l'industrie (-32,1 % en un an) et 97 entreprises dans la construction (-26 %).

Les créations en légère hausse

Avec un stock de 44 077 entreprises au 31 décembre 2016 (421 de moins qu'en 2016), le taux de créations d'entreprises

(*définitions*) est en légère hausse par rapport à 2016 : 10 % contre 9,2 %. Tous les secteurs d'activité sont concernés par cette croissance, sauf les « services aux particuliers » (-0,2 point). La construction est le secteur dans lequel le taux de création est en plus forte hausse (+5,3 points).

Une création concentrée dans le pôle économique Pointe-à-Pitre - Les Abymes

Poumon économique de l'île, les Communautés d'Agglomération de Cap Excellence et de la Riviera du Levant sont les plus dynamiques en termes de créations d'entreprises. Ces deux Établissements Publics de Coopération Intercommunale (EPCI) concentrent 56 % de la création en 2017 pour un territoire qui rassemble 43 % de la population. Cap Excellence concentre, à elle seule, un quart des habitants de Guadeloupe et contribue pour un tiers des créations.

Dans les autres EPCI de Guadeloupe, les créations d'entreprises sont sous-représentées au regard de leur population. La Communauté d'Agglomération Grand Sud Caraïbes est celle qui souffre le plus du manque d'attractivité en termes de créations d'entreprises. Seuls 13 % des nouvelles entreprises s'implantent sur son territoire qui rassemble 20 % des Guadeloupéens. Dans une moindre mesure, les autres EPCI sont aussi concernés par ce manque d'attractivité qui reste axé autour du pôle économique Pointe-à-Pitre - Les Abymes.

Le nombre de défaillances croît à nouveau

Après quatre années de baisse, les défaillances d'entreprises sont en légère augmentation depuis deux ans (+0,3 % entre 2016 et 2017) et concernent 315 entreprises en 2017. Les défaillances ne recouvrent pas l'ensemble des cessations d'activité des entreprises. Pour faire l'objet d'une procédure judiciaire, l'entreprise doit avoir des actifs comme des moyens de production ou des salariés. ■

1 Chiffres clés des créations d'entreprises

(en nombre et en %)

	Sociétés	Entreprises individuelles hors micro-entrepreneurs	Régime de micro-entrepreneur	Ensemble	
	Évolution 2017/2016	Évolution 2017/2016	Évolution 2017/2016	Créations en 2017 (nombre)	Évolution 2017/2016
Guadeloupe	11,1	-0,1	12,0	4 399	7,3
France métropolitaine	4,8	6,8	8,6	575 200	6,8

Note : données brutes.

Champ : ensemble des activités marchandes non agricoles.

Source : Insee, REE (Répertoire des Entreprises et des Établissements - Sirene).

2 Les créations d'entreprises sont au plus haut en Guadeloupe

Répartition des créations d'entreprises selon le statut en Guadeloupe (en %)

	Industrie	Construction	Commerces, Transports, Hébergement et Restauration	Services aux entreprises	Services aux particuliers	Ensemble	
	Évolution 2017/2016					Créations en 2017 (nombre)	Évolution 2017/2016 (%)
Créations de sociétés							
Guadeloupe	38,7	15,7	7,7	13,6	-10,7	2 110	11,1
France métropolitaine	2,1	5,2	0,1	8,7	6,9	191 186	4,8
Créations d'entreprises individuelles, hors micro-entreprises							
Guadeloupe	-32,1	-26	1,6	13,0	1,6	1 439	-0,1
France métropolitaine	24,8	10,2	7,7	7,3	-0,2	145 206	6,8
Demandes de création d'entreprises sous régime micro-entrepreneur							
Guadeloupe	23,8	37,8	5,1	-2,7	22,5	850	12,0
France métropolitaine	-18,6	-22,6	13,5	15,4	7,5	238 808	8,6

Note : données brutes.

Champ : ensemble des activités marchandes non agricoles.

Source : Insee, REE (Répertoire des Entreprises et des Établissements - Sirene).

3 Légère augmentation des défaillances d'entreprises

Défaillances d'entreprises (en nombre et %)

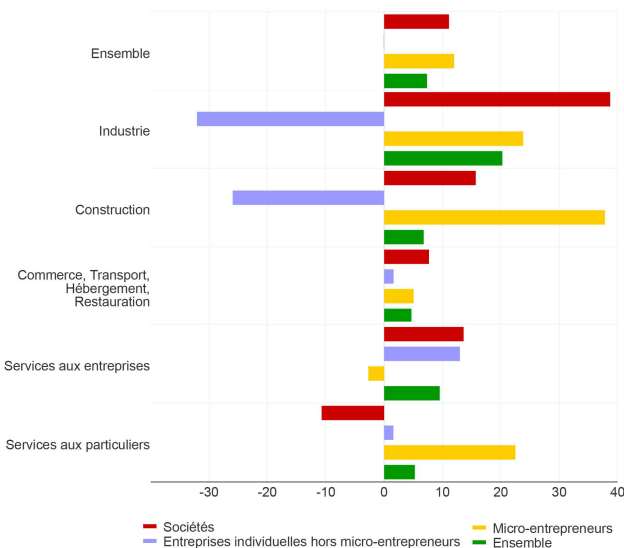
	Défaillances	Évolution 2017/2016
Guadeloupe	315	0,6
France métropolitaine	53 142	-6,0

Note : données brutes, en date de jugement.

Source : Banque de France, Fiben (extraction du 20/03/2018).

4 La dynamique guadeloupéenne concerne surtout les micro-entreprises et les sociétés

Évolution annuelle du nombre de créations d'entreprises entre 2016 et 2017 en Guadeloupe (en %)



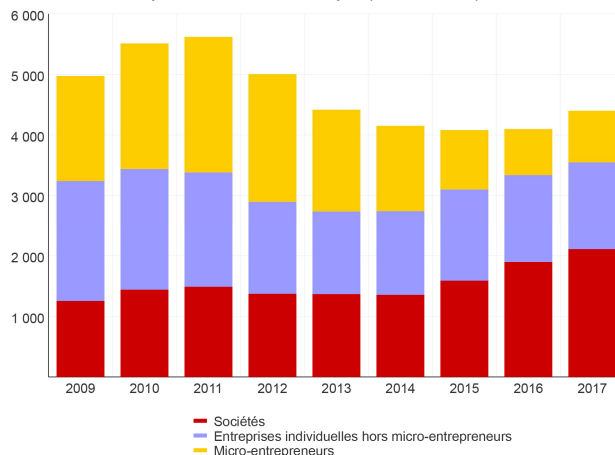
Note : données brutes.

Champ : ensemble des activités marchandes non agricoles.

Source : Insee, REE (Répertoire des Entreprises et des Établissements - Sirene).

5 Les créations de micro-entreprises remontent légèrement

Créations d'entreprises en Guadeloupe (en nombre)



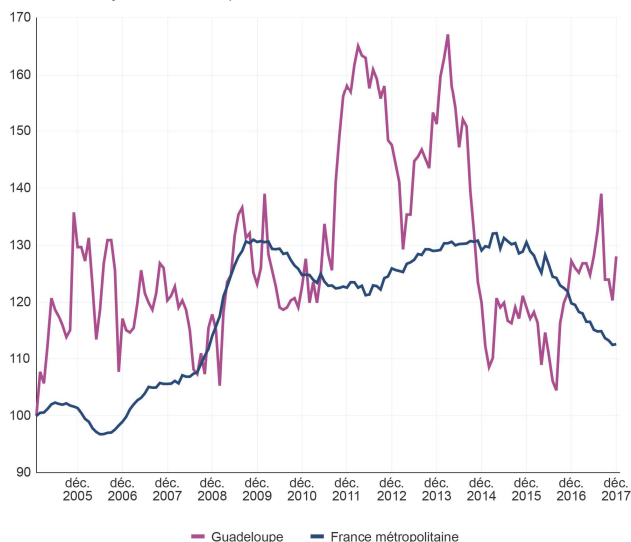
Note : données brutes.

Champ : ensemble des activités marchandes non agricoles.

Source : Insee, REE (Répertoire des Entreprises et des Établissements - Sirene).

6 Les défaillances d'entreprises sont en légère augmentation

Évolution des défaillances d'entreprises en Guadeloupe (en indice, base 100 en janvier 2005)



Note : données brutes, en date de jugement. Chaque point correspond au cumul des 12 derniers mois.

Source : Banque de France, Fiben (extraction du 20/03/2018).