

Communiqué de presse

**Le Centre-Val de Loire en bref :
Les chiffres clés de la région Centre-Val de Loire – édition 2018.**

La région et ses départements vus à travers les chiffres

Un accès par grand thème :

- territoire,
- population,
- économie,
- échanges internationaux,
- emploi et chômage,
- revenus,
- entreprises,
- secteurs d'activité,
- enseignement et recherche,
- tourisme,
- développement durable.

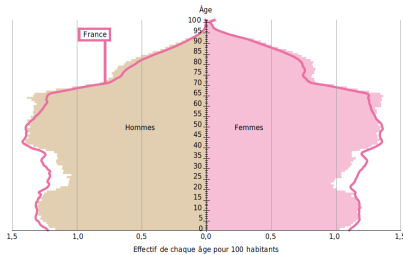
33 pages de tableaux, cartes et graphiques

Un ouvrage indispensable pour connaître la région,
réalisé en partenariat avec la Chambre de
Commerce et d'Industrie régionale.



Population

2,3
personnes par ménage en
Centre-Val de Loire en 2014



Économie

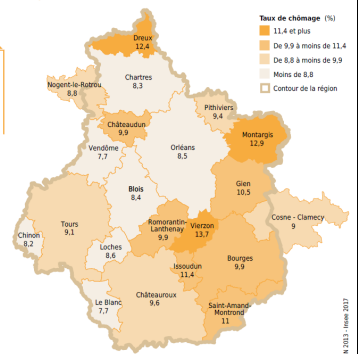
71,8 %
de la valeur ajoutée réalisée
par le secteur tertiaire en
2014 en Centre-Val de Loire
(74,9 % en France de province)

19,2 %
de la valeur ajoutée régionale
réalisée par l'industrie en 2014
(16,2 % en France de province)

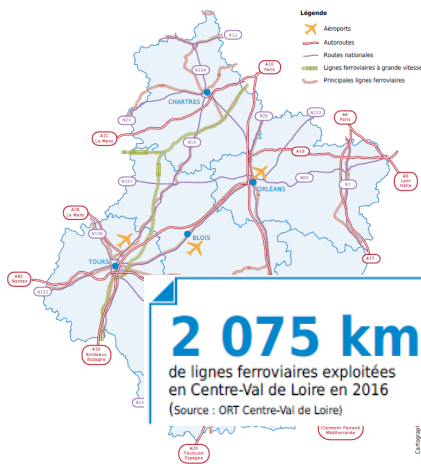
Emploi

► Taux de chômage par zone d'emploi au 31 décembre 2016

9,4 %
taux de chômage
en Centre-Val de Loire
au 31 décembre 2016
(9,7 % en France
métropolitaine)



Transport

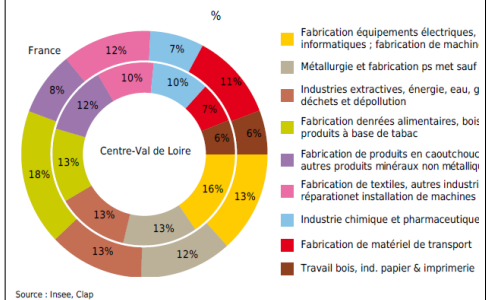


Les chiffres clés de la région Centre-Val de Loire

Industrie

54,2 %
d'établissements
industriels sans salariés
en 2015

► Répartition par secteur des salariés de l'industrie en Centre-Val de Loire



Entreprises : création

53 %
des entreprises régionales
créées dans les services en 2016

60,5 %
taux de survie à 5 ans des
entreprises créées dans la région
(60,4 % en France métropolitaine)

Enseignement

28 915
enseignants dans le public à
la rentrée 2017 en Centre-Val de
Loire dont 71 % de femmes

88,8 %
taux de réussite au baccalauréat
en Centre-Val de Loire en 2017
(87,9 % en France)

Revenus

21 070 €
revenu salarial annuel moyen
régional en 2014
(France de province 20 630 €)

12,9 %
taux de pauvreté monétaire en
Centre-Val de Loire en 2014
(14,7 % en France métropolitaine)

Contacts :

Sophie Goupil

Tél. : 02 38 69 53 04

Mél : medias-centre@insee.fr