

## 2.2 Situations d'activité

En 2016, 83,6 % des jeunes ayant terminé leurs études depuis 1 à 4 ans sont **actifs** selon les critères du Bureau international du travail (BIT) : 67,0 % sont en **emploi** et 16,6 % au **chômage**. Par ailleurs, 6,4 % sont inactifs mais souhaiteraient travailler (**halo autour du chômage**) et 10,0 % sont inactifs sans appartenir au halo, dont 4,8 % sont en reprise d'études formelles. 23,0 % des jeunes sont donc au chômage ou dans son halo dans cette phase d'insertion professionnelle, contre à peine plus de 10 % des personnes de 60 ans ou moins sorties de formation initiale depuis plus de 10 ans. En 2016, la **part de chômage** des jeunes ayant récemment terminé leurs études est supérieure de 9,7 points à celle des personnes de 60 ans ou moins qui les ont terminées depuis plus de 10 ans. Pour la **part du halo autour du chômage**, l'écart entre les sorties les plus récentes et les plus anciennes est moins important (+ 2,7 points).

Comme pour les personnes ayant terminé leurs études depuis plus longtemps, les **taux d'activité** et d'emploi des jeunes ayant terminé leurs études depuis 1 à 4 ans dépendent fortement du niveau de diplôme : en 2016, ils sont respectivement de 92,3 % et 82,1 % pour les diplômés du supérieur contre seulement 57,9 % et 27,6 % pour les jeunes qui n'ont pas été au-delà du brevet des collèges. Seule une petite partie de l'écart de taux d'activité s'explique par les reprises d'études : la part des jeunes diplômés du supérieur inactifs et en reprise d'études n'est en effet inférieure que de 8 points à celle des peu ou pas diplômés. Pour la part de chômage, comme pour celle du halo, les écarts selon le niveau de diplôme sont très importants en début de vie active : entre 1 et 4 ans après la fin des études, 30,3 % des jeunes ayant au plus le brevet des collèges sont au chômage et 15,9 % dans son halo, contre respectivement 10,1 % et 3,1 % des diplômés du supérieur. L'écart entre ces deux niveaux de diplôme quant à la part

totale des jeunes au chômage ou dans son halo est ainsi de 33 points, alors qu'il ne dépasse pas 12 points pour les 60 ans ou moins sortis depuis plus de 10 ans de formation initiale.

Depuis la fin des années 1970, le taux d'activité des jeunes 1 à 4 ans après la fin de leurs études est orienté à la baisse. Cette décline s'est accentuée depuis la crise de 2008 avec une perte de 0,6 point par an entre 2008 et 2016 en France métropolitaine, après - 0,1 point par an entre 2003 et 2008. Entre 2008 et 2016, la progression de la part du halo autour du chômage 1 à 4 ans après la fin des études a été légèrement supérieure à 1 point, tandis que la part de chômage a augmenté de près de 4 points. Cependant, la hausse du halo autour du chômage a eu lieu entre 2014 et 2016, tandis que la part du chômage a baissé chaque année à partir de 2014. Entre 2003 et 2016, plus le niveau de diplôme a été faible, plus la part du halo autour du chômage a augmenté. Ainsi, pour les diplômés du supérieur, l'évolution a été de - 0,3 point entre 2003 et 2012 en France métropolitaine, puis de + 0,6 point entre 2014 et 2016 en France, contre respectivement + 2,1 et + 2,9 points pour les jeunes ayant au plus le brevet des collèges.

Quel que soit le niveau de diplôme, les hommes sont plus souvent actifs que les femmes 1 à 4 ans après la fin des études (4 points de plus en moyenne en 2016), écart qui s'est réduit sur longue période (7 points de plus à la fin des années 1970). Cet écart entre hommes et femmes est particulièrement marqué pour les moins diplômés : 14 points pour les jeunes qui n'ont pas de diplôme du secondaire, contre 3 points pour les diplômés du supérieur. Plus diplômées que les jeunes hommes, les jeunes femmes sont moins fréquemment au chômage (14,8 % contre 18,4 %) ou dans son halo (6,2 % contre 6,6 %). ■

### Définitions

**Actif, emploi, chômage, halo autour du chômage, part de chômage** (ou part de chômeurs), **part du halo autour du chômage, taux d'activité** au sens du BIT : voir *annexe Glossaire*.

### Pour en savoir plus

- *L'insertion professionnelle des jeunes*, Rapport Dares – France Stratégie, janvier 2017.

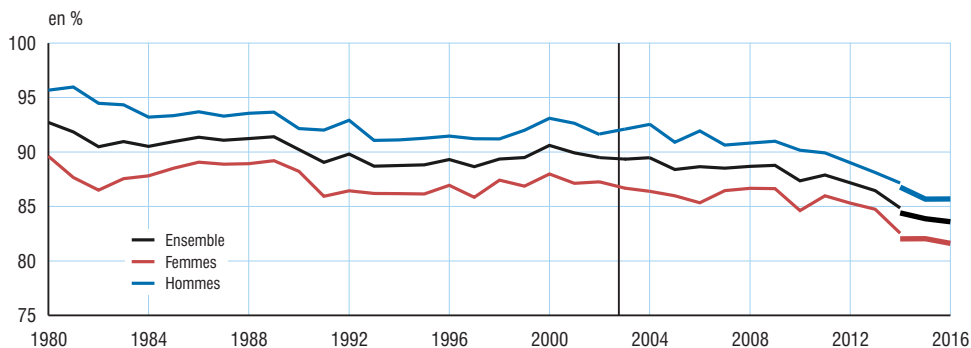
## 1. Situations d'activité en 2016 selon la durée depuis la sortie de formation initiale

	Population totale (en milliers)	Taux d'emploi	Part de chômage	Part du halo autour du chômage	Part d'inactifs hors halo autour du chômage	Ensemble	Taux d'activité
<b>Sortis depuis 1 à 4 ans de formation initiale</b>	<b>2 751</b>	<b>67,0</b>	<b>16,6</b>	<b>6,4</b>	<b>10,0</b>	<b>100,0</b>	<b>83,6</b>
Femmes	1 411	66,8	14,8	6,2	12,2	100,0	81,6
Hommes	1 340	67,3	18,4	6,6	7,7	100,0	85,7
Diplôme du supérieur	1 330	82,1	10,1	3,1	4,6	100,0	92,3
CAP, BEP, baccalauréat	1 117	59,8	20,5	7,8	12,0	100,0	80,3
Aucun diplôme, brevet des collèges	303	27,6	30,3	15,9	26,2	100,0	57,9
<b>Sortis depuis 5 à 10 ans de formation initiale</b>	<b>4 383</b>	<b>76,2</b>	<b>10,9</b>	<b>4,9</b>	<b>8,0</b>	<b>100,0</b>	<b>87,2</b>
Femmes	2 276	72,1	9,8	5,7	12,4	100,0	81,8
Hommes	2 108	80,7	12,2	4,0	3,1	100,0	92,9
Diplôme du supérieur	2 056	87,9	5,1	2,6	4,4	100,0	93,0
CAP, BEP, baccalauréat	1 838	71,6	13,6	5,8	9,0	100,0	85,3
Aucun diplôme, brevet des collèges	489	44,5	25,1	11,4	19,1	100,0	69,6
<b>Sortis depuis 11 ans ou plus de formation initiale</b>	<b>24 616</b>	<b>77,8</b>	<b>6,9</b>	<b>3,7</b>	<b>11,7</b>	<b>100,0</b>	<b>84,7</b>
Femmes	12 393	73,6	6,5	4,1	15,8	100,0	80,1
Hommes	12 223	81,9	7,3	3,3	7,5	100,0	89,3
Diplôme du supérieur	7 720	88,7	4,0	1,9	5,5	100,0	92,7
CAP, BEP, baccalauréat	11 479	79,2	6,9	3,6	10,3	100,0	86,1
Aucun diplôme, brevet des collèges	5 417	59,3	10,9	6,5	23,3	100,0	70,2

Champ : France hors Mayotte, population des ménages, personnes de 60 ans ou moins sorties depuis 1 an ou plus de formation initiale.

Source : Insee, enquête Emploi 2016.

## 2. Taux d'activité des personnes sorties de formation initiale depuis 1 à 4 ans de 1980 à 2016

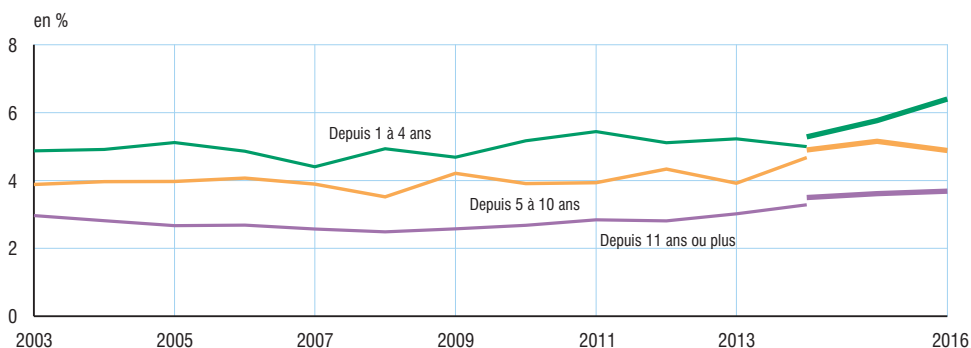


Champ : France métropolitaine jusqu'en 2014, France hors Mayotte à partir de 2014, population des ménages, personnes sorties depuis 1 à 4 ans de formation initiale.

Note : changements de série en 2003.

Source : Insee, enquêtes Emploi.

## 3. Part du halo autour du chômage selon la durée depuis la fin des études de 2003 à 2016



Champ : France métropolitaine jusqu'en 2014, France hors Mayotte à partir de 2014, population des ménages, personnes de 60 ans ou moins sorties depuis 1 an ou plus de formation initiale.

Source : Insee, enquêtes Emploi.