

Bilan démographique 2015 : un solde naturel plus faible continue à porter la croissance de la population

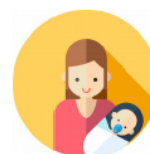
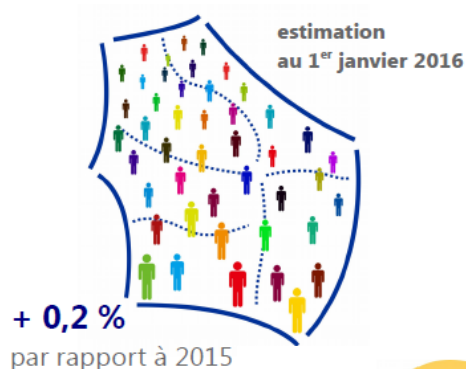
Insee Flash Hauts-de-France n°28 – juillet 2017

En 2015, les Hauts-de-France enregistrent 20 200 naissances de plus que de décès. Ce solde naturel positif compense encore un solde migratoire négatif (- 11 000 personnes). Sur un an, le solde naturel se dégrade (- 5 800 personnes) sous les effets conjugués d'une forte diminution des naissances et d'une hausse importante du nombre de décès. Les naissances (respectivement les décès) atteignent un niveau historiquement bas (respectivement élevé) depuis ces 25 dernières années.

Les mamans demeurent plus jeunes qu'en moyenne nationale. Elles ont aussi plus d'enfants qu'en métropole (2,01 enfants par femme contre 1,92).

Si l'espérance de vie à la naissance des habitants des Hauts-de-France reste inférieure à celle des Français, l'écart continue de se réduire.

6 030 000 habitants



29,7 ans

âge moyen des mères ayant eu un enfant en 2015
(30,6 ans en France métropolitaine)

Des naissances plus nombreuses que les décès, des départs plus importants que les arrivées



Sources : Insee, État civil, estimations localisées de population

**Retrouvez les résultats complets de cette étude sur insee.fr
dans notre collection [Insee Flash Hauts-de-France](#)**

Contact presse : ☎ 06 50 51 86 50 ✉ communication-hdf@insee.fr