

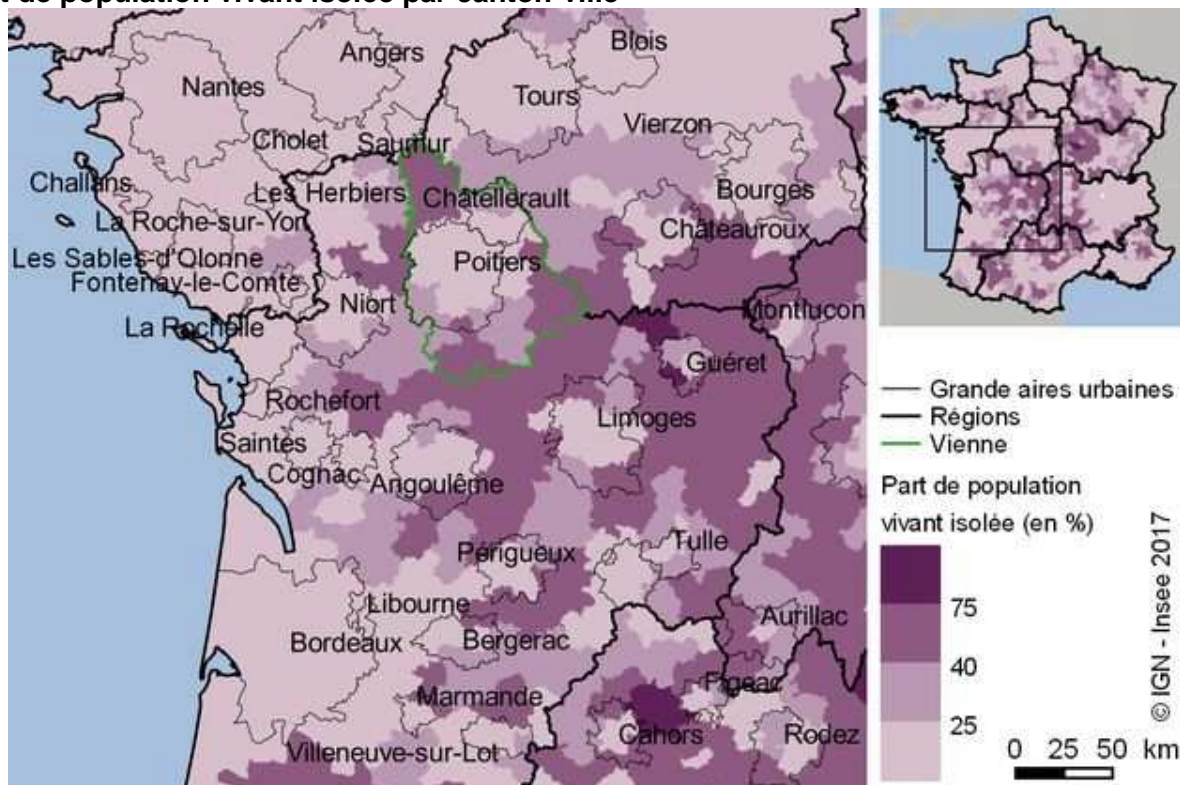
**COMMUNIQUÉ DE PRESSE**  
**Embargo : 12 juillet 2017 à 12h00**

**« Une accessibilité aux équipements et services  
toute en nuances dans la Vienne »**

La quasi-totalité des habitants de la Vienne accède en moins de 14 minutes aux équipements et services dits de la vie courante. Pour les habitants des grandes aires urbaines de Poitiers et de Châtelleraut, les temps d'accès aux principaux équipements et services sont meilleurs que dans les grandes aires des départements comparables. A contrario, les temps d'accès sont plus longs pour les populations les plus isolées de la Vienne.

L'accès aux paniers de services à destination des jeunes adultes est plus aisé dans les grandes aires urbaines. En revanche, l'accessibilité est moindre pour les équipements à destination des seniors qui vivent davantage dans les territoires isolés. Les familles, quant à elles, profitent de petites villes accueillantes avec des équipements et des services adaptés.

**Part de population vivant isolée par canton-ville**



Note : Les différents tons de violet rendent compte de l'isolement géographique de la population sur le territoire. Plus la couleur est intense, plus la part de population vivant isolée (moins de 25 habitants au km<sup>2</sup>) est importante dans le canton.

Source : Insee, Recensement de la population 2010

**Retrouvez tous les résultats de l'étude réalisée en partenariat entre l'Insee dans :**

- Insee Analyses n°45 « **Une accessibilité aux équipements et services toute en nuances dans la Vienne** »

**Ce document sera consultable et téléchargeable gratuitement sur le site Internet de l'Insee Nouvelle-Aquitaine [www.insee.fr](http://www.insee.fr) à partir du 12 juillet 2017 à 12h00.**

Contact presse :

Gwenael Delamarre - ☎ 05 57 95 04 47 – 06 73 64 22 91 – [gwenael.delamarre@insee.fr](mailto:gwenael.delamarre@insee.fr)