



Schweizerische Eidgenossenschaft
Confédération suisse
Confederazione Svizzera
Confederaziun svizra

Département fédéral de l'intérieur DFI
Office fédéral de la statistique OFS



Mesurer l'activité de réassurance, le cas suisse

Statistique suisse



Importance de la réassurance en Suisse

- S.125 compte pour **4%** de la VA globale à prix courants
- **91** milliards de francs de primes brutes émises par les IAP en 2008 (16.8% du PIB), dont 40 milliards concernent la réassurance active
- Marché interne de la réassurance limité (3.8 milliards CHF)
- Caractère international de la réassurance (92% des primes provient de l'étranger)



Calcul du service de réassurance

	Primes brutes acquises	=	Primes brutes émises - Variation des réserves pour primes non acquises, brutes
+	Supplément de primes	=	Revenus du placement des réserves techniques d'assurance hors gains et pertes de détention
-	Sinistres dus	=	Paiements pour sinistres survenus, montant brut + Variation des réserves pour sinistres non encore liquidés + Variation des provisions d'égalisation et autres réserves techniques
-	Variation des réserves mathématiques et des réserves pour participation aux bénéfices		
+	Ajustement pour gains de détention	=	Gains de détention réalisés et non réalisés sur les placements financiers qui ont été pris en compte pour la variation des réserves techniques d'assurance
+	Ajustement pour transferts en capital	=	Diminution des fonds propres qui permettent de résorber des pertes actuarielles
=	Service de réassurance		



Ajustements pour gains de détention et transferts en capital

	Résultat hors gains et pertes de détention, brut de réassurance (RBh)		Gains de détention réalisés et non réalisés (GDét)		Valeur de l'ajustement pour gains de détention
si	$RBh \geq 0$	alors	sans importance	car	aucun
si	$RBh < 0$	et	$Gdét = 0$	alors	0
si	$RBh < 0$	et	$Gdét > RBh $	alors	$ RBh $
si	$RBh < 0$	et	$Gdét < RBh $	alors	Gdét

L'ajustement pour transferts en capital:

- si aussi bien le résultat comptable que le résultat hors pertes de détention et sans tenir compte de la réassurance passive sont négatifs
- correspond à la valeur absolue du résultat comptable avant pertes de détention
- permet implicitement de réduire la charge de sinistres en s'approchant des montants attendus.



Déflation du service de réassurance

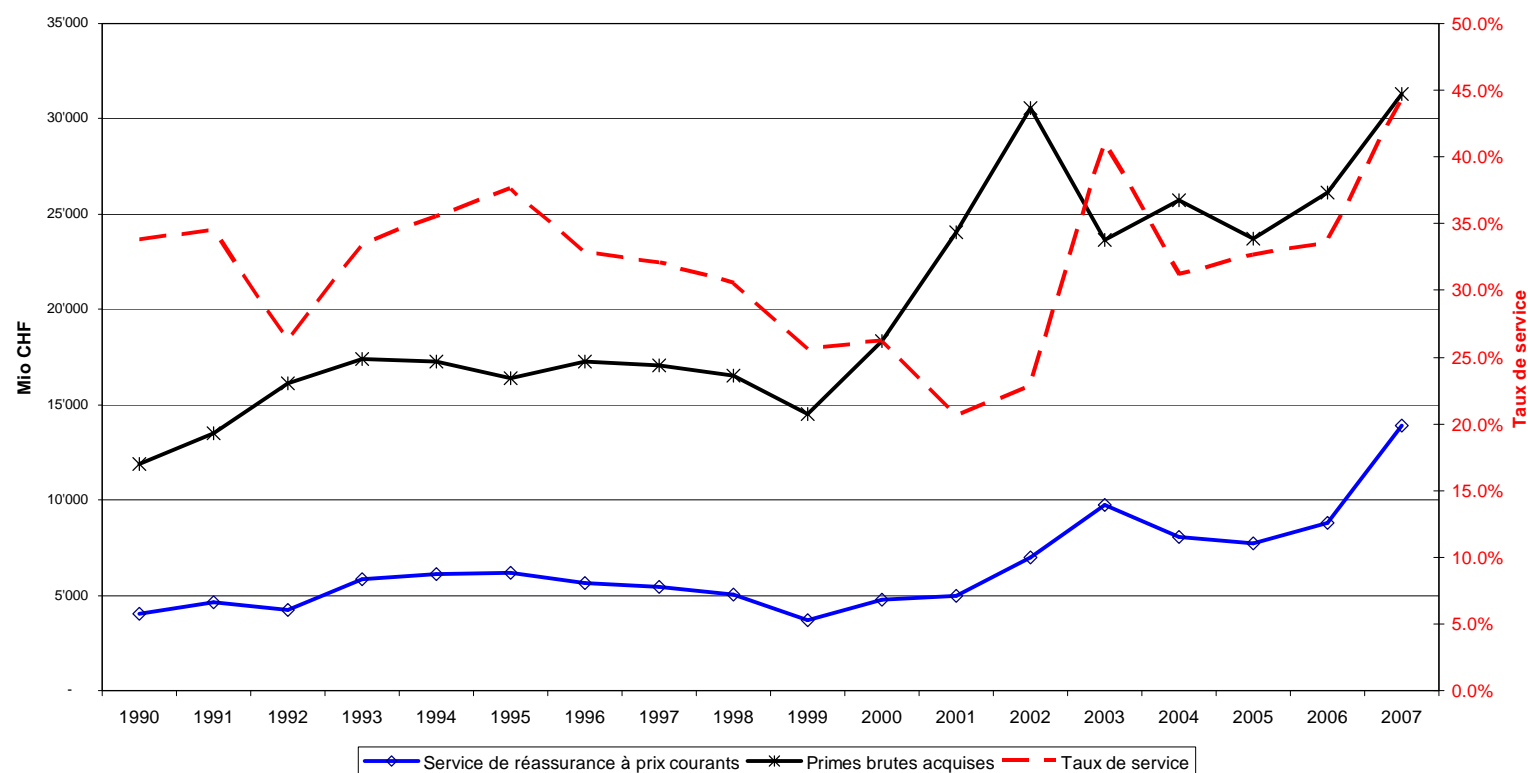
- Indice en volume, donc déflateur implicite

Deux indices:

1. l'évolution des provisions corrigées du montant des indemnisations déflatées au moyen de l'IPC (grands réassureurs) ;
2. l'évolution du nombre de polices (petits réassureurs)



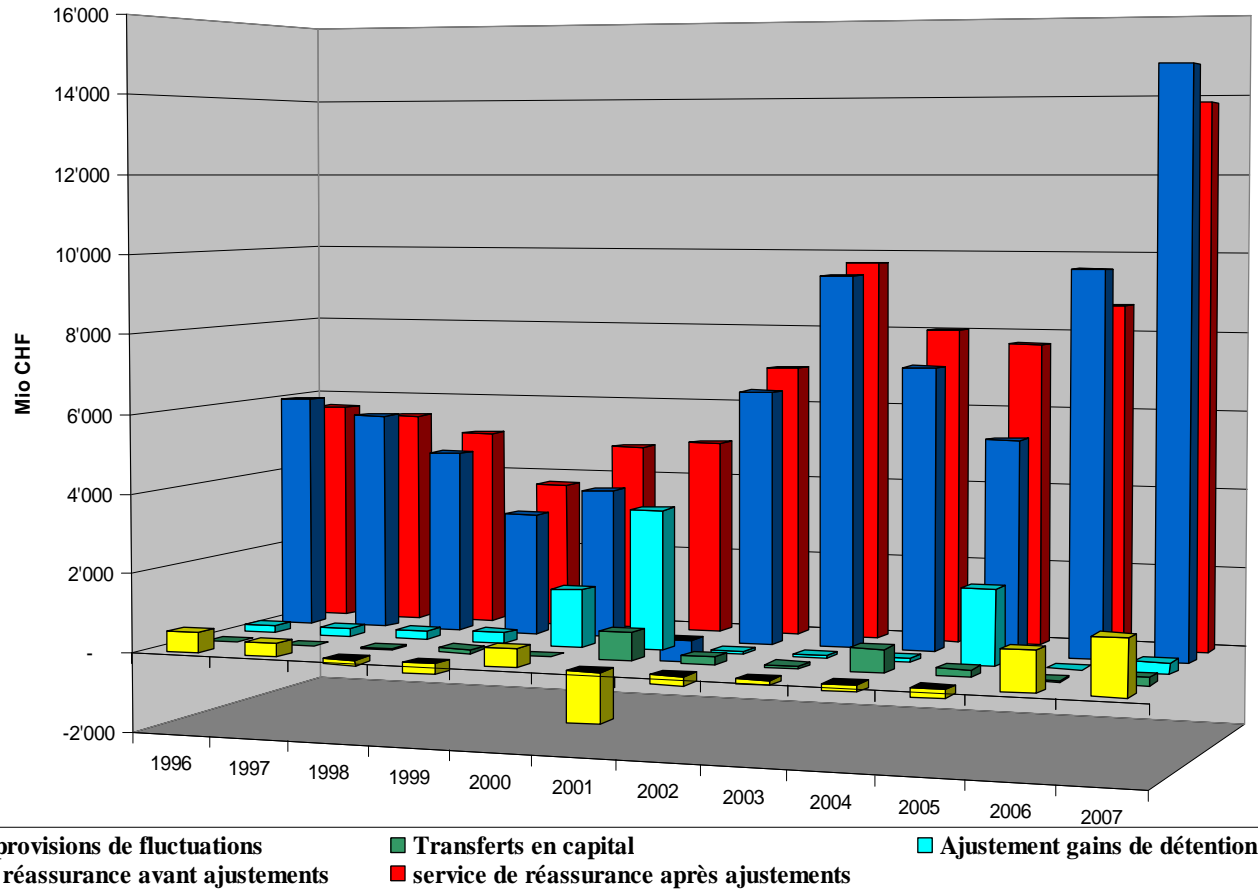
Service de réassurance à prix courants





Impact des ajustements

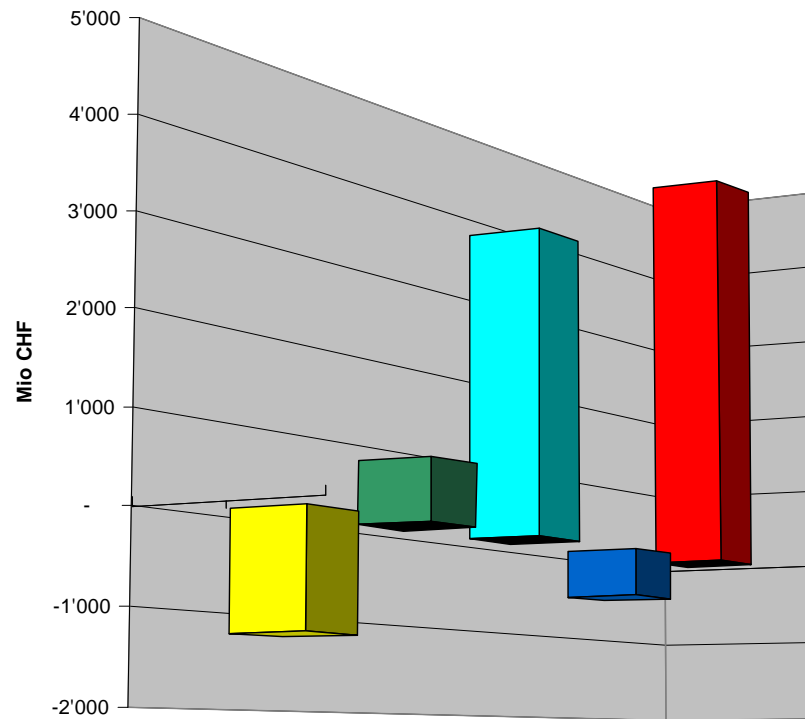
Statistique suisse





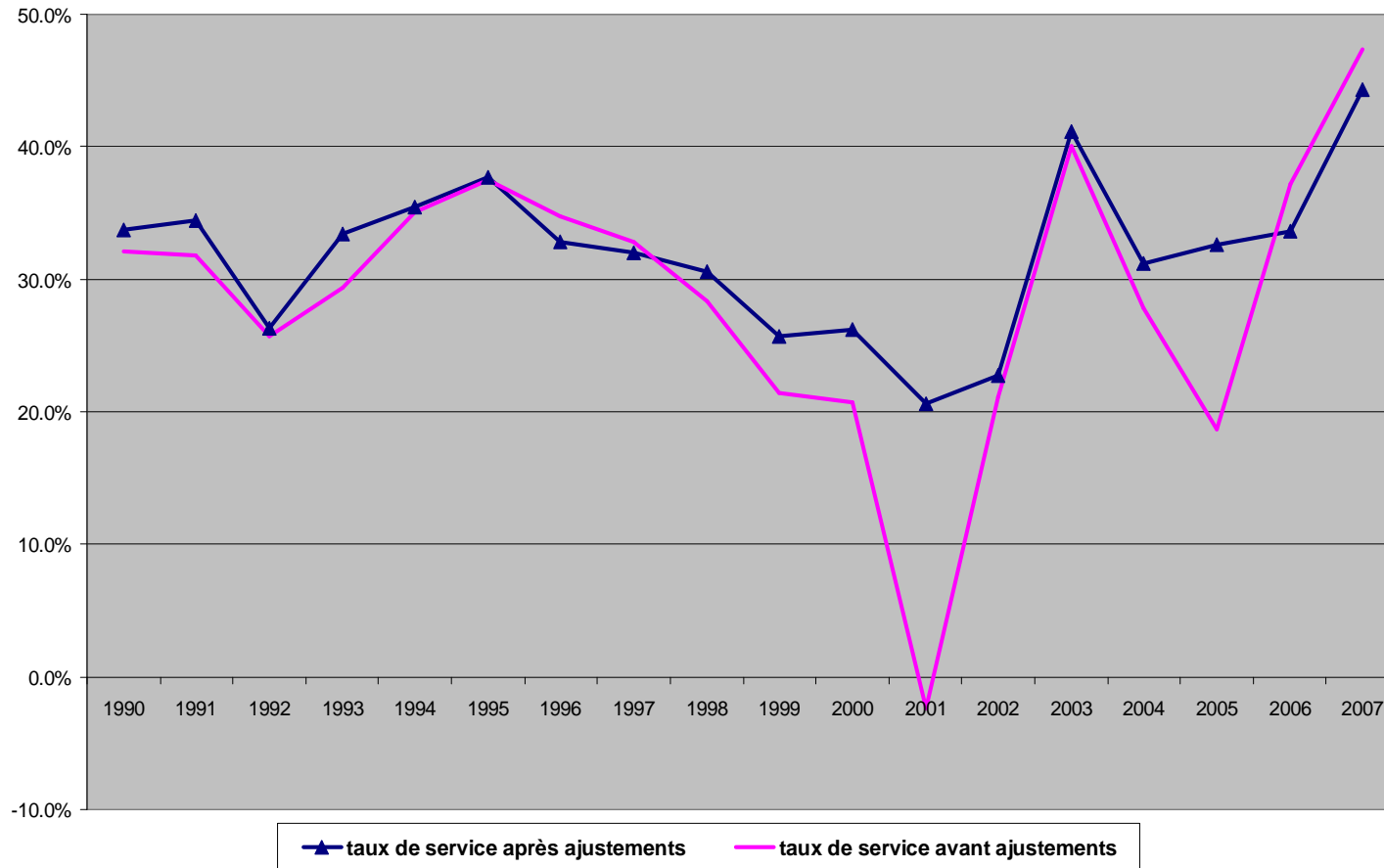
Impact des ajustements en 2001

Statistique suisse





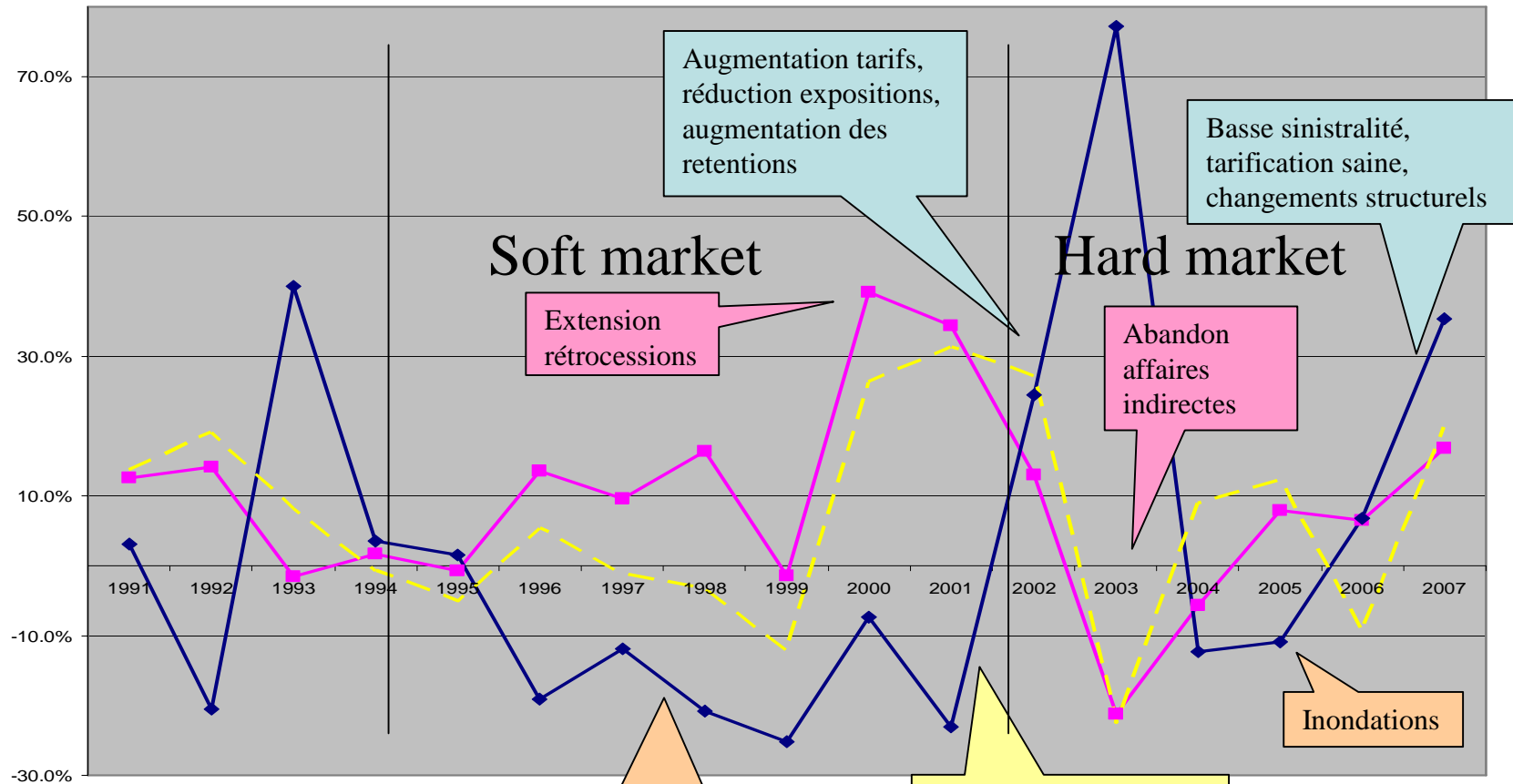
Taux de service





Indice en volume et déflateur

—■— Indice en volume —◆— Evolution des prix —■— Evolution des primes brutes acquises



Statistique suisse

Mesurer l'activité de réassurance

Érosion des tarifs de primes

11 septembre, baisse rendements placements

