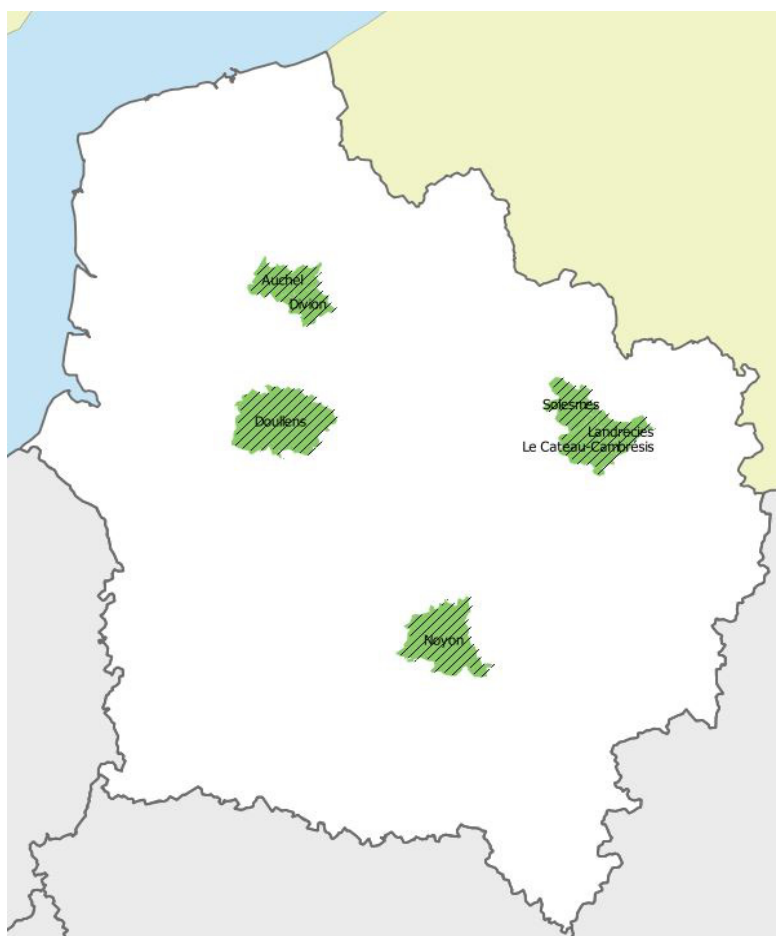


Territoires de vie à dominante agricole et naturelle, éloignés des pôles d'emploi, où la population se caractérise par des difficultés sociales importantes (5-1)

Synthèse

	Ensemble	Valeur Min.	Valeur Max.
Population en 2012	164 579	8 964	40 721
Densité de population (hab./km ²)	125	60	290
Part des espaces artificialisés (%)	7,6	4,3	15,1
Part des actifs occupés résidant à 30 minutes ou moins de leur lieu de travail (%)	66,7	55,8	72,7
Part des transports en commun dans les déplacements domicile-travail (%)	3,7	1,6	6,6
Part de la population ayant accès aux 12 équipements de la gamme intermédiaire en 15 minutes ou moins (%)	96,4	84,1	100,0
Part de la population vivant dans un logement en situation de suroccupation (%)	5,4	3,3	7,5
Taux d'emploi des 25-54 ans (en %)	72,9	68,7	77,1
Écart entre le taux d'emploi des femmes et celui des hommes pour les 25-54 ans (en points de %)	17,2	13,6	21,7
Part des 18-25 ans en emploi ou en formation (%)	64,7	58,8	70,0
Part des chômeurs dans la population active de 15-64 ans (%)	17,9	15,9	21,6
Salaires net horaire moyen des salariés à temps plein (base 100 Métropole)	85	80	89
Revenu disponible par unité de consommation (en euros)	16 728	15 640	17 790
Taux de pauvreté (%)	21,6	18,1	26,6
Indice de vieillissement (%)	63	54	64
Part des familles monoparentales (%)	14,6	12,9	17,8
Part des personnes de 75 ans ou plus vivant seules (%)	45,1	42,3	49,4
Part des 20 ans ou plus ayant au moins le baccalauréat (%)	30,5	27,0	33,8



Source : Insee

Urbanisation et accessibilité à l'emploi et aux services

	Population 2012	Densité de population (hab./km ²)	Part des espaces artificialisés (%)	Part des actifs occupés résidant à 30 minutes ou moins de leur lieu de travail (%)	Part des transports en commun dans les déplacements domicile-travail (%)	Part de la population ayant accès aux 12 équipements de la gamme intermédiaire en 15 minutes ou moins (%)	Part de la population vivant dans un logement en situation de suroccupation (%)
59136 - Le Cateau-Cambrésis	15 881	110	6,4	72,7	2,7	95,6	5,9
59331 - Landrecies	8 964	90	4,9	67,9	5,3	84,1	4,1
59571 - Solesmes	16 934	130	7,7	62,1	2,6	100,0	3,3
62270 - Divion	21 652	230	12,5	68,2	2,5	99,7	4,1
62048 - Auchel	40 721	290	15,1	69,4	3,2	97,7	5,2
80253 - Doullens	23 437	60	4,3	55,8	1,6	92,0	5,1
60471 - Noyon	36 990	120	8,0	69,8	6,6	97,4	7,5

Source : Insee

Conditions de vie et situation sur le marché du travail

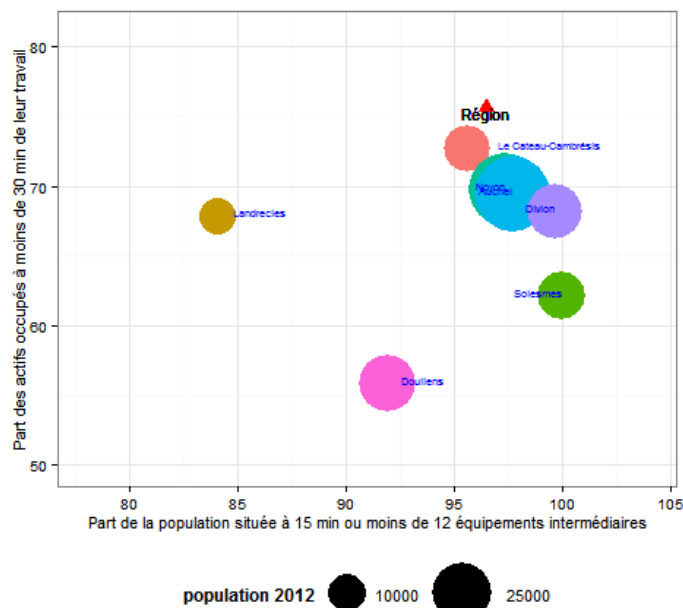
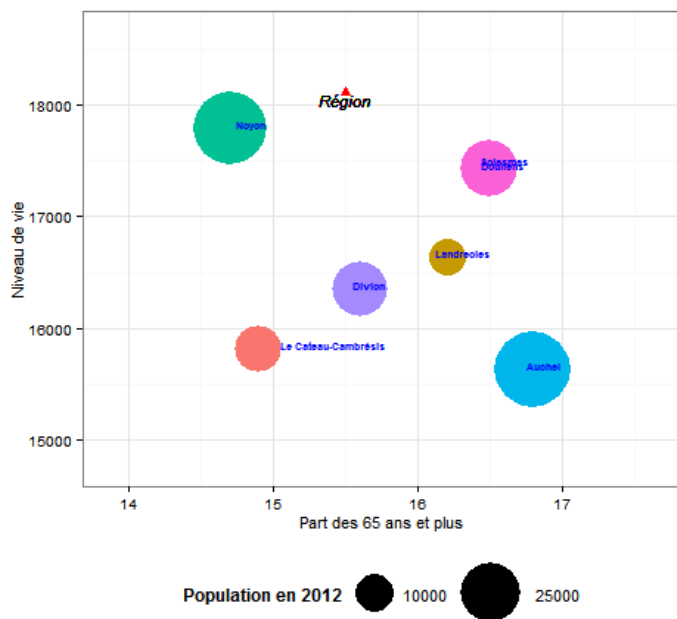
	Taux d'emploi des 25-54 ans (en %)	Écart entre le taux d'emploi des femmes et celui des hommes pour les 25-54 ans (en points de %)	Part des 18-25 ans en emploi ou en formation (%)	Part des chômeurs dans la population active de 15-64 ans (%)	Salaire net horaire moyen des salariés à temps plein (base 100 Métropole)
59136 - Le Cateau-Cambrésis	68,7	16,1	58,8	21,6	80
59331 - Landrecies	75,0	17,4	67,4	16,1	84
59571 - Solesmes	77,1	13,6	70,0	15,9	85
62270 - Divion	72,6	17,6	67,9	16,9	85
62048 - Auchel	69,4	21,7	61,1	19,6	82
80253 - Doullens	76,8	14,6	65,4	16,1	83
60471 - Noyon	73,8	15,8	65,8	17,6	89

Source : Insee

	Revenu disponible médian par unité de consommation (en euros)	Taux de pauvreté (%)	Indice de vieillissement (%)	Part des familles monoparentales (%)	Part des personnes de 75 ans ou plus vivant seules (%)	Part des 20 ans ou plus ayant au moins le baccalauréat (%)
59136 - Le Cateau-Cambrésis	15 810	26,6	54	17,8	49,4	27,0
59331 - Landrecies	16 640	21,9	64	16,0	48,5	32,3
59571 - Solesmes	17 470	18,5	64	12,9	43,1	33,8
62270 - Divion	16 360	22,2	57	12,9	48,1	33,1
62048 - Auchel	15 640	25,7	62	14,7	47,0	28,2
80253 - Doullens	17 420	18,3	61	13,6	44,8	31,3
60471 - Noyon	17 790	18,1	54	15,4	42,3	30,4

Source : Insee

Graphiques et commentaire



Source : Insee

Dans ces sept territoires peu denses vit 2,7 % de la population. Les habitants sont en général plus âgés qu'en région (63 seniors pour 100 jeunes contre 54), et ont plus ou moins accès aux équipements selon les territoires : Doullens et Landrecies sont des territoires moins bien équipés, les autres le sont mieux qu'en général dans région.

Les actifs qui résident dans ces territoires sont assez éloignés des pôles d'emploi, seuls deux tiers des actifs mettent moins de 30 minutes pour effectuer le trajet domicile-travail, lesquels peuvent rarement s'effectuer en transports en commun. La population qui réside sur ces territoires est souvent moins bien formée et les actifs sont davantage touchés par le chômage. Les rémunérations de l'activité salariée et les niveaux de vie plus faibles font que les personnes en situation de pauvreté y sont plus nombreuses (21,6 % contre 18,1 % dans la région).

Les actifs des territoires du Cateau et de Auchel sont davantage confrontés aux difficultés sur le marché de l'emploi. C'est dans ces deux territoires que la population est la moins diplômée et que la part des actifs au chômage est la plus élevée (respectivement 19,6 % et 21,6%), en particulier pour les plus jeunes (58,8 % et 61,1 % des 18-25 ans en emploi ou en formation). Les situations de pauvreté sont également plus fréquentes que dans les autres territoires.

Le contexte est un peu moins fragile pour les habitants des territoires de Landrecies, Doullens, Noyon et Solesmes, où les taux d'emploi sont supérieurs à la moyenne régionale (77,1%).