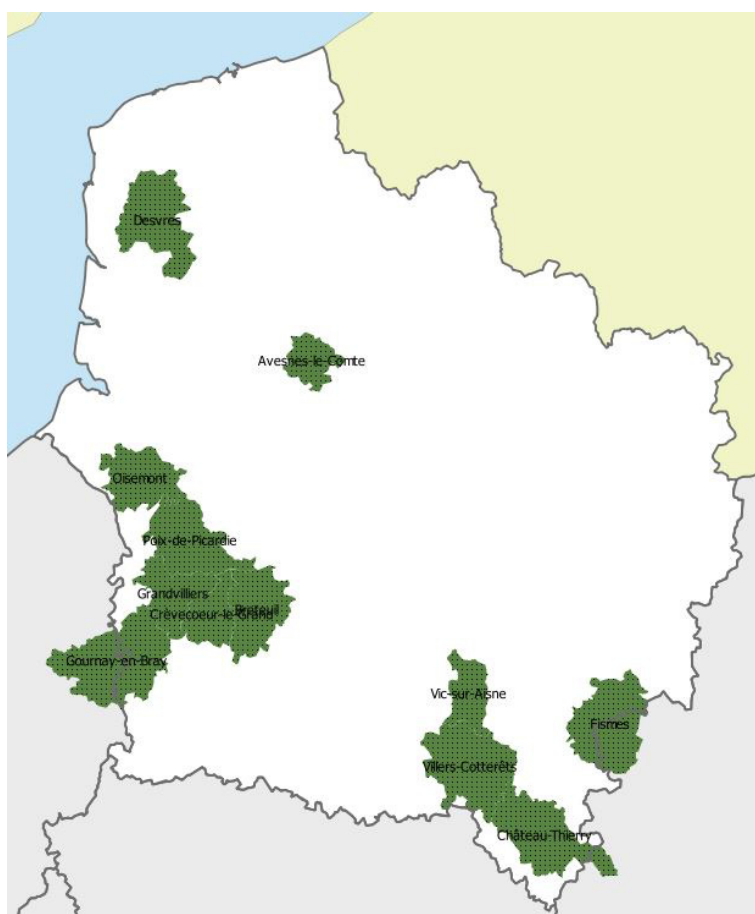


# Territoires à dominante agricole et naturelle, éloignés des pôles d'emploi et des services, où la situation sociale de la population est proche de la moyenne régionale (4-3)

## Synthèse

	Ensemble	Valeur Min.	Valeur Max.
Population en 2012	242 936	10 009	37 770
Densité de population (hab./km²)	57	40	90
Part des espaces artificialisés (%)	3,6	2,2	5,0
Part des actifs occupés résidant à 30 minutes ou moins de leur lieu de travail (%)	65,5	54,6	77,5
Part des transports en commun dans les déplacements domicile-travail (%)	4,8	1,4	11,2
Part de la population ayant accès aux 12 équipements de la gamme intermédiaire en 15 minutes ou moins (%)	82,2	65,2	97,2
Part de la population vivant dans un logement en situation de suroccupation (%)	4,4	2,3	5,9
Taux d'emploi des 25-54 ans (en %)	82,2	80,9	84,5
Écart entre le taux d'emploi des femmes et celui des hommes pour les 25-54 ans (en points de %)	11,1	6,4	15,3
Part des 18-25 ans en emploi ou en formation (%)	72,7	69,7	76,5
Part des chômeurs dans la population active de 15-64 ans (%)	12,2	10,0	14,1
Salaire net horaire moyen des salariés à temps plein (base 100 Métropole)	88	83	95
Revenu disponible par unité de consommation (en euros)	19 023	17 710	20 010
Taux de pauvreté (%)	13,2	10,1	16,6
Indice de vieillissement (%)	61	49	65
Part des familles monoparentales (%)	10,7	7,3	13,1
Part des personnes de 75 ans ou plus vivant seules (%)	40,3	34,6	44,8
Part des 20 ans ou plus ayant au moins le baccalauréat (%)	34,1	29,5	38,2



Source : Insee

## Urbanisation et accessibilité à l'emploi et aux services

	Population 2012	Densité de population (hab./km²)	Part des espaces artificialisés (%)	Part des actifs occupés résidant à 30 minutes ou moins de leur lieu de travail (%)	Part des transports en commun dans les déplacements domicile-travail (%)	Part de la population ayant accès aux 12 équipements de la gamme intermédiaire en 15 minutes ou moins (%)	Part de la population vivant dans un logement en situation de suroccupation (%)
62063 - Avesnes-le-Comte	10 009	60	5,0	65,9	1,6	74,0	4,3
62268 - Desvres	28 584	70	2,9	77,5	1,4	94,0	2,3
76312 - Gournay-en-Bray	30 940	60	2,2	67,8	4,2	80,7	5,5
80606 - Oisemont	15 090	50	4,5	76,2	2,1	72,8	4,4
80630 - Poix-de-Picardie	16 179	40	3,2	59,9	2,2	79,6	3,3
60104 - Breteuil	18 367	50	4,5	62,8	3,5	85,2	5,5
60178 - Crèvecœur-le-Grand	10 588	50	4,0	60,6	2,6	73,8	3,5
60286 - Grandvilliers	12 936	50	2,9	56,2	3,1	97,2	5,9
02168 - Château-Thierry	37 770	90	4,8	73,9	11,2	93,7	5,4
02795 - Vic-sur-Aisne	10 095	50	5,0	66,3	2,6	84,5	2,6
02810 - Villers-Cotterêts	29 316	60	3,6	54,6	9,2	73,7	5,5
51250 - Fismes	23 062	50	3,0	54,7	3,1	65,2	3,3

Source : Insee

## Conditions de vie et situation sur le marché du travail

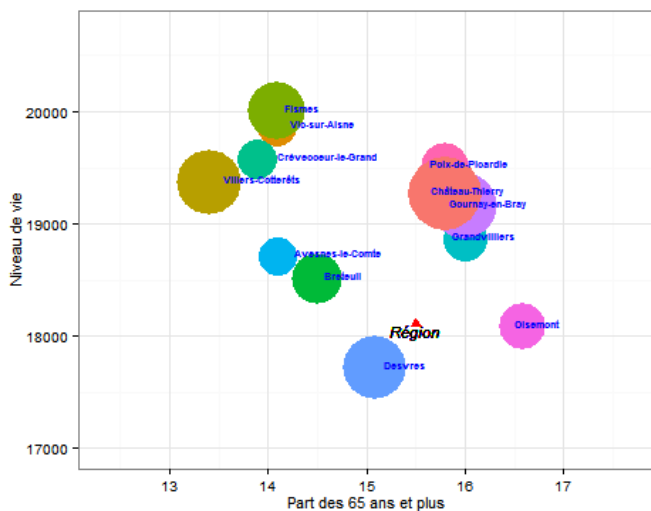
	Taux d'emploi des 25-54 ans (en %)	Écart entre le taux d'emploi des femmes et celui des hommes pour les 25-54 ans (en points de %)	Part des 18-25 ans en emploi ou en formation (%)	Part des chômeurs dans la population active de 15-64 ans (%)	Salaire net horaire moyen des salariés à temps plein (base 100 Métropole)
62063 - Avesnes-le-Comte	82,8	13,1	76,2	10,3	86
62268 - Desvres	81,6	15,3	74,8	11,6	84
76312 - Gournay-en-Bray	82,2	11,2	74,4	12,1	89
80606 - Oisemont	81,7	12,1	73,4	12,3	83
80630 - Poix-de-Picardie	84,5	6,4	76,5	10,0	86
60104 - Breteuil	81,0	11,9	69,7	13,2	84
60178 - Crèvecœur-le-Grand	82,8	10,2	70,3	11,8	86
60286 - Grandvilliers	82,6	11,9	70,2	12,4	84
02168 - Château-Thierry	80,9	8,5	70,6	14,1	89
02795 - Vic-sur-Aisne	82,4	14,0	72,4	11,9	92
02810 - Villers-Cotterêts	82,0	10,7	71,5	12,8	95
51250 - Fismes	84,0	10,1	74,4	10,3	91

Source : Insee

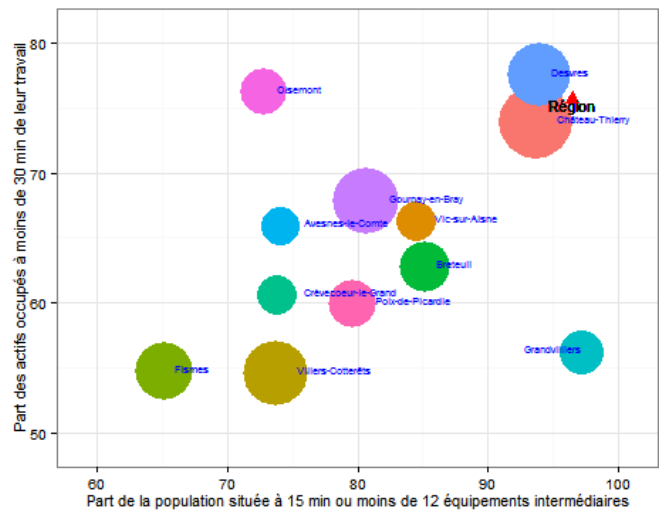
	Revenu disponible médian par unité de consommation (en euros)	Taux de pauvreté (%)	Indice de vieillissement (%)	Part des familles monoparentales (%)	Part des personnes de 75 ans ou plus vivant seules (%)	Part des 20 ans ou plus ayant au moins le baccalauréat (%)
62063 - Avesnes-le-Comte	18 710	13,8	53	10,2	41,1	38,2
62268 - Desvres	17 710	16,6	55	10,3	37,6	35,7
76312 - Gournay-en-Bray	19 160	12,2	61	10,3	42,5	30,6
80606 - Oisemont	18 080	15,0	65	9,0	43,1	29,5
80630 - Poix-de-Picardie	19 510	11,8	64	9,8	38,5	36,6
60104 - Breteuil	18 510	14,0	52	11,7	40,5	30,7
60178 - Crèvecœur-le-Grand	19 560	12,1	49	9,2	44,8	33,4
60286 - Grandvilliers	18 870	13,1	58	11,8	38,7	29,9
02168 - Château-Thierry	19 270	14,0	63	13,1	40,3	35,9
02795 - Vic-sur-Aisne	19 860	10,1	55	7,3	34,6	34,3
02810 - Villers-Cotterêts	19 370	11,8	49	11,9	39,2	33,4
51250 - Fismes	20 010	11,8	52	9,3	42,3	37,7

Source : Insee

## Graphiques et commentaire



Population en 2012 ● 25000



population 2012 ● 25000

Source : Insee

Dans les 12 territoires qui composent ce groupe, résident 242 940 habitants, soit 4,1 % de la population régionale. Situés majoritairement dans la partie picarde de la région, ces territoires sont trois fois moins denses qu'en moyenne régionale (190 hab./km<sup>2</sup>). Les paysages sont plutôt bocageux comme dans la Bouttonnière du pays de Bray, ou se caractérisent par de grandes cultures notamment à proximité de Château-Thierry. Cet environnement plutôt aéré a pour contrepartie des temps de trajet pour accéder aux services bien plus élevés qu'ailleurs. À l'exception de Desvres, Grandvilliers et Château-Thierry, la proportion de personnes accédant aux équipements courants (supermarché, magasin de meubles...) est très en deçà de la moyenne régionale (96,5 %). De même, se rendre sur le lieu de travail en moins de 30 minutes est possible pour une faible part de la population.

Du point de vue des conditions de vie, la population de cet espace se caractérise par une situation sociale proche de la moyenne régionale. À l'exception de Desvres, tous ont un niveau de vie un peu supérieur au niveau régional (18 106 €), voire très supérieur (Vic-sur-Aisne et Fismes par exemple). Les situations d'isolement (familles monoparentales, personnes seules de 75 ans ou plus) sont moins fréquentes qu'en région. Les actifs y sont relativement moins diplômés mais occupent plus souvent un emploi que dans le reste de la région : plus de 80 % des 25-54 ans quel que soit le territoire contre 76 % en moyenne régionale.