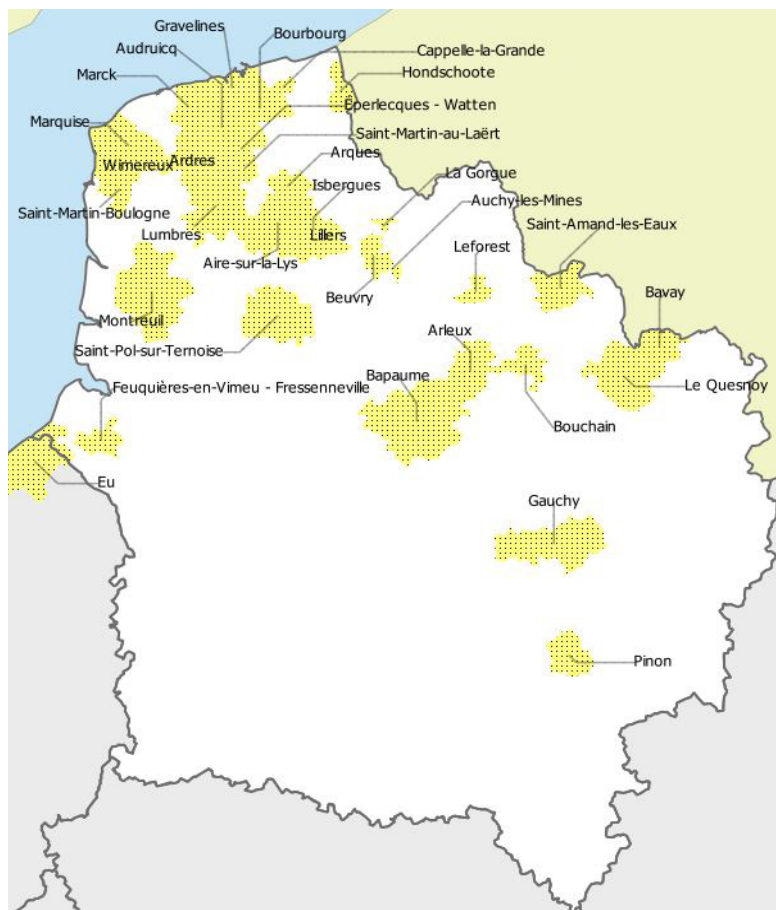


Territoires de vie à dominante agricole et naturelle, proches des pôles d'emploi et des services, où la situation sociale de la population est proche de la moyenne régionale (2-3)

Synthèse

	Ensemble	Valeur Min.	Valeur Max.
Population en 2012	630 162	6 716	40 188
Densité de population (hab./km ²)	134	60	630
Part des espaces artificialisés (%)	7,7	2,7	25,9
Part des actifs occupés résidant à 30 minutes ou moins de leur lieu de travail (%)	80,0	66,9	92,9
Part des transports en commun dans les déplacements domicile-travail (%)	3,4	1,1	6,1
Part de la population ayant accès aux 12 équipements de la gamme intermédiaire en 15 minutes ou moins (%)	96,0	72,3	100,0
Part de la population vivant dans un logement en situation de suroccupation (%)	3,4	1,9	5,5
Taux d'emploi des 25-54 ans (en %)	79,0	75,5	81,9
Écart entre le taux d'emploi des femmes et celui des hommes pour les 25-54 ans (en points de %)	14,8	8,9	22,4
Part des 18-25 ans en emploi ou en formation (%)	71,5	66,1	77,7
Part des chômeurs dans la population active de 15-64 ans (%)	13,3	11,3	15,2
Salaire net horaire moyen des salariés à temps plein (base 100 Métropole)	90	81	103
Revenu disponible par unité de consommation (en euros)	18 397	17 410	19 430
Taux de pauvreté (%)	15,1	11,9	17,9
Indice de vieillissement (%)	59	37	84
Part des familles monoparentales (%)	11,5	6,5	14,0
Part des personnes de 75 ans ou plus vivant seules (%)	42,7	35,4	53,5
Part des 20 ans ou plus ayant au moins le baccalauréat (%)	36,4	27,4	43,5



Source : Insee

Urbanisation et accessibilité à l'emploi et aux services

	Population 2012	Densité de population (hab./km ²)	Part des espaces artificialisés (%)	Part des actifs occupés résidant à 30 minutes ou moins de leur lieu de travail (%)	Part des transports en commun dans les déplacements domicile-travail (%)	Part de la population ayant accès aux 12 équipements de la gamme intermédiaire en 15 minutes ou moins (%)	Part de la population vivant dans un logement en situation de suroccupation (%)
59015 - Arleux	22 208	130	7,9	70,9	3,3	94,4	2,4
59053 - Bavay	13 070	120	7,5	74,1	2,6	86,7	2,7
59092 - Bouchain	18 943	220	15,9	78,7	2,6	97,9	2,6
59094 - Bourbourg	13 113	100	2,7	88,1	2,9	100,0	3,4
59131 - Cappelle-la-Grande	12 103	480	13,5	91,0	5,2	100,0	3,2
59268 - La Gorgue	6 716	380	11,6	70,7	2,8	92,7	3,4
59273 - Gravelines	32 545	250	18,7	83,4	4,9	98,6	3,2
59309 - Hondschoote	8 517	120	3,1	77,1	2,3	96,5	3,3
59481 - Le Quesnoy	24 680	100	5,6	74,6	5,2	93,0	3,3
59526 - Saint-Amand-les-Eaux	40 188	270	12,7	70,9	5,9	100,0	4,4
62014 - Aire-sur-la-Lys	30 687	140	7,2	83,4	1,9	96,6	2,9
62038 - Ardres	18 193	110	4,1	79,3	2,2	91,1	3,4
62040 - Arques	19 425	250	11,0	83,9	3,1	100,0	2,5
62051 - Auchy-les-Mines	12 725	630	25,9	66,9	5,7	100,0	4,5
62057 - Audruicq	15 399	120	3,2	79,2	4,0	100,0	3,6
62080 - Bapaume	27 510	60	5,5	76,1	2,6	86,0	2,9
62126 - Beuvry	21 601	360	16,3	73,0	4,1	100,0	3,1
62297 - Éperlecques - Watten	9 493	140	4,3	74,7	3,7	97,1	3,1
62473 - Isbergues	17 870	290	14,9	77,8	3,2	100,0	2,8
62497 - Leforest	21 382	440	16,5	69,8	6,1	98,4	5,5
62516 - Lillers	19 732	190	10,2	77,7	3,3	100,0	3,8
62534 - Lumbres	23 324	90	4,8	80,7	1,1	90,8	2,9
62548 - Marck	14 266	170	7,0	86,6	4,4	100,0	3,0
62560 - Marquise	22 213	110	7,7	89,1	2,8	98,3	4,0
62588 - Montreuil	23 332	60	5,5	86,0	1,4	95,8	3,0
62757 - Saint-Martin-au-Laërt	11 560	210	6,5	80,9	2,8	100,0	1,9
62758 - Saint-Martin-Boulogne	18 384	220	9,7	92,9	3,1	100,0	3,0
62767 - Saint-Pol-sur-Ternoise	17 831	70	5,5	74,9	3,0	98,5	3,0
62893 - Wimereux	14 633	290	11,0	91,2	5,5	100,0	3,8
76255 - Eu	37 651	140	8,6	86,6	1,8	96,0	4,9
80308 - Feuquières-en-Vimeu - Fressenneville	9 821	120	9,6	90,0	1,8	97,0	5,3
02018 - Pinon	8 637	70	6,3	81,1	3,2	72,3	4,6
02340 - Gauchy	22 410	80	7,4	83,8	3,4	83,5	2,6

Source : Insee

Conditions de vie et situation sur le marché du travail

	Taux d'emploi des 25-54 ans (en %)	Écart entre le taux d'emploi des femmes et celui des hommes pour les 25-54 ans (en points de %)	Part des 18-25 ans en emploi ou en formation (%)	Part des chômeurs dans la population active de 15-64 ans (%)	Salaire net horaire moyen des salariés à temps plein (base 100 Métropole)
59015 - Arleux	80,3	10,7	71,8	12,9	91
59053 - Bavay	81,5	13,3	74,9	11,6	93
59092 - Bouchain	78,4	13,3	71,0	14,6	90
59094 - Bourbourg	79,0	17,9	75,5	12,5	93
59131 - Cappelle-la-Grande	79,0	14,9	72,2	14,6	93
59268 - La Gorgue	81,5	15,2	77,7	11,5	89
59273 - Gravelines	76,8	21,3	68,7	15,2	103
59309 - Hondschoote	81,5	15,3	73,9	11,9	91
59481 - Le Quesnoy	80,9	11,8	74,5	12,8	93
59526 - Saint-Amand-les-Eaux	79,9	11,2	75,3	12,6	96
62014 - Aire-sur-la-Lys	80,3	16,6	71,8	12,5	86
62038 - Ardres	79,2	18,1	70,9	13,4	88
62040 - Arques	78,4	18,1	68,1	14,2	85
62051 - Auchy-les-Mines	76,1	19,0	68,9	15,0	87
62057 - Audruicq	78,1	22,4	69,1	13,8	92
62080 - Bapaume	78,2	8,9	74,2	11,3	82
62126 - Beuvry	78,9	13,0	71,0	14,6	92
62297 - Éperlecques - Watten	77,7	21,0	66,1	13,2	89
62473 - Isbergues	77,3	15,6	73,0	14,0	87
62497 - Leforest	78,9	15,1	75,1	12,2	95
62516 - Lillers	76,9	14,4	67,2	14,5	90
62534 - Lumbres	80,2	18,9	71,7	12,2	84
62548 - Marck	78,2	18,3	69,0	14,7	95
62560 - Marquise	79,4	17,3	70,5	13,2	89
62588 - Montreuil	80,8	12,0	72,4	11,4	83
62757 - Saint-Martin-au-Laërt	81,9	12,2	74,9	12,3	90
62758 - Saint-Martin-Boulogne	78,6	15,0	72,0	12,8	93
62767 - Saint-Pol-sur-Ternoise	79,5	16,6	72,3	13,0	83
62893 - Wimereux	77,5	12,0	70,3	14,9	95
76255 - Eu	78,3	11,7	67,7	15,2	88
80308 - Feuquières-en-Vimeu - Fressenneville	80,0	11,3	70,2	12,5	81
02018 - Pinon	75,5	9,0	69,9	14,1	85
02340 - Gauchy	78,2	11,8	70,1	13,8	89

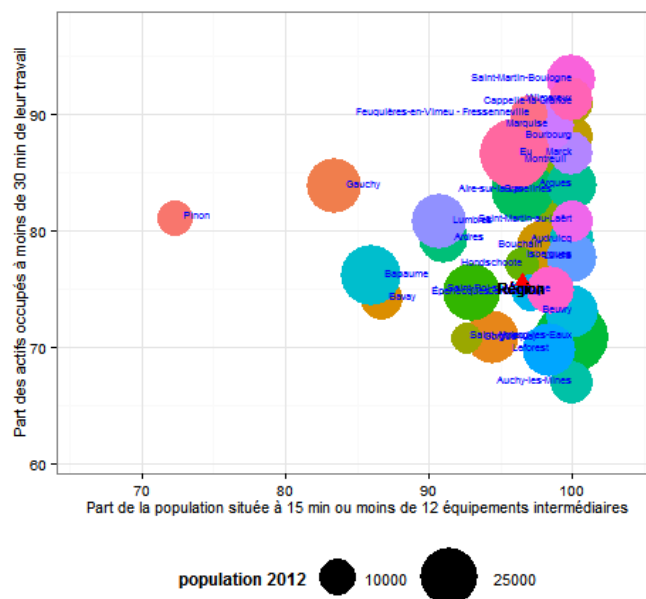
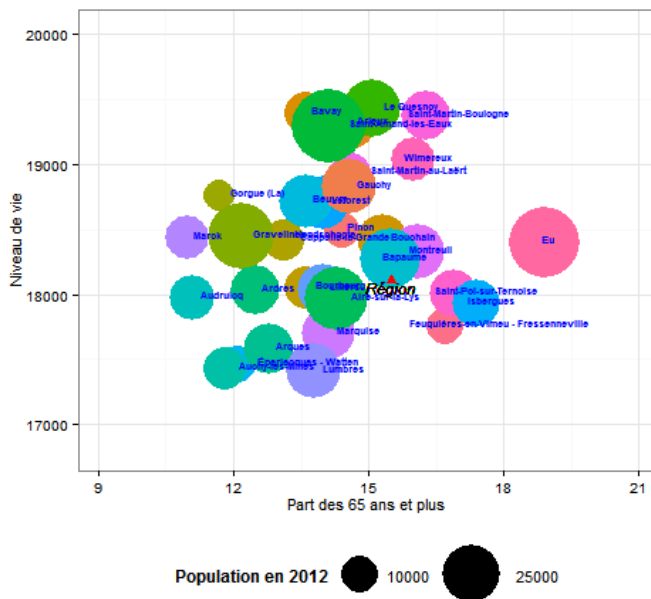
Source : Insee

Conditions de vie et situation sur le marché du travail (suite)

	Revenu disponible médian par unité de consommation (en euros)	Taux de pauvreté (%)	Indice de vieillissement (%)	Part des familles monoparentales (%)	Part des personnes de 75 ans ou plus vivant seules (%)	Part des 20 ans ou plus ayant au moins le baccalauréat (%)
59015 - Arleux	19 310	11,9	59	11,3	41,0	39,0
59053 - Bavay	19 390	14,6	53	12,8	44,2	43,5
59092 - Bouchain	18 420	14,5	60	11,5	42,3	35,5
59094 - Bourbourg	18 050	14,3	51	9,8	48,8	35,4
59131 - Cappelle-la-Grande	18 420	12,2	48	10,5	44,8	34,4
59268 - La Gorgue	18 760	12,2	39	11,5	43,0	32,5
59273 - Gravelines	18 440	13,6	45	12,2	44,3	35,5
59309 - Hondschoote	18 450	13,1	44	6,5	38,1	35,8
59481 - Le Quesnoy	19 430	14,4	60	12,9	50,6	42,6
59526 - Saint-Amand-les-Eaux	19 290	14,5	54	14,0	46,0	41,6
62014 - Aire-sur-la-Lys	17 960	16,1	55	10,2	42,2	35,3
62038 - Ardres	18 030	16,4	45	11,2	41,1	35,1
62040 - Arques	17 580	16,9	48	12,5	40,2	34,5
62051 - Auchy-les-Mines	17 430	17,5	43	12,4	53,5	30,8
62057 - Audruicq	17 980	16,4	37	10,1	46,0	33,8
62080 - Bapaume	18 270	14,8	58	10,3	41,8	33,1
62126 - Beuvry	18 710	15,8	51	11,9	39,8	41,5
62297 - Éperlecques - Watten	17 460	16,5	44	11,9	42,0	33,3
62473 - Isbergues	17 930	14,7	74	12,7	41,8	35,4
62497 - Leforest	18 710	15,6	52	10,8	44,3	37,4
62516 - Lillers	18 040	17,9	53	13,4	42,8	37,7
62534 - Lumbres	17 410	17,0	50	9,3	37,7	33,8
62548 - Marck	18 430	14,0	37	9,2	46,4	38,7
62560 - Marquise	17 700	16,6	50	10,8	45,1	35,9
62588 - Montreuil	18 320	14,6	63	11,1	41,2	37,9
62757 - Saint-Martin-au-Laërt	18 940	14,5	56	10,9	42,2	42,4
62758 - Saint-Martin-Boulogne	19 370	14,6	66	12,1	44,3	42,3
62767 - Saint-Pol-sur-Ternoise	18 010	17,9	67	12,3	39,9	35,7
62893 - Wimereux	19 040	14,7	63	13,4	47,7	43,3
76255 - Eu	18 400	14,4	84	11,0	45,4	28,7
80308 - Feuquières-en-Vimeu - Fressenneville	17 760	14,5	71	10,0	35,4	27,4
02018 - Pinon	18 500	15,0	55	13,9	44,4	36,4
02340 - Gauchy	18 820	14,1	57	11,4	44,5	33,0

Source : Insee

Graphiques et commentaire



Source : Insee

Cet espace est constitué de 33 territoires de vie et regroupe une population d'environ 630 200 habitants, soit 10,5 % de la population régionale. Ces territoires sont pour les deux tiers organisés autour d'une ville de 5 000 habitants (Le Quesnoy, Bapaume, Marquise...) ou de 10 000 habitants (Gravelines, Saint-Amand-les-Eaux, Saint-Martin-Boulogne...). La densité de population est très souvent supérieure à la moyenne régionale (191 hab./km²) ou nationale (116 hab./km²). Le paysage, que l'on peut qualifier d'« aéré », se compose de prairies et de bocages, notamment dans le pays Boulonnais et l'Avesnois, mais aussi de grandes cultures, notamment dans le Cambrésis (Arleux, Bouchain), la Flandre maritime (Bourbourg, Gravelines), le Saint-Quentinois (Gauchy) et le Laonnois (Pinon). Le territoire de Le Quesnoy se distingue par la présence de massifs forestiers, faisant exception dans la région.

Globalement, les territoires de cet espace se caractérisent par des temps d'accès pour se rendre au travail courts, en particulier sur le littoral où 85 % des navettes domicile-travail se font en voiture et en moins de 30 minutes. Quelques territoires font toutefois exceptions comme à Arleux, La Gorgue, Saint-Amand-les-Eaux, Leforest et Auchy-les-Mines où la proportion d'actifs occupés résidant à 30 minutes ou moins du lieu de travail est nettement inférieure à la moyenne régionale (75,7 %). Le bon maillage régional en pôles de services intermédiaires permet une accessibilité globalement bonne aux équipements et aux services. Enfin, les conditions de vie sont globalement plus favorables qu'en moyenne régionale. En effet, les deux tiers des habitants de ces territoires ont un niveau de vie supérieur à la moyenne régionale (18 106 €). De même, le taux de pauvreté est partout inférieur au niveau régional (18 %).