

Evolution récente des inégalités de patrimoine

Les résultats des enquêtes Patrimoine

Pierre Lamarche
Responsable de la section Patrimoine

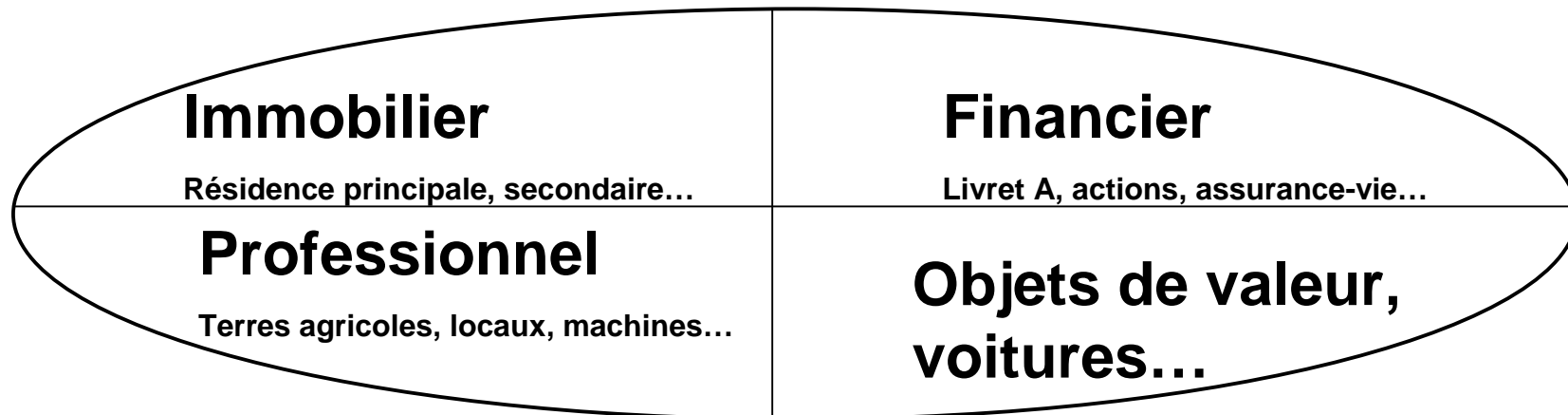


Mesurer pour comprendre



Janvier
2014

Définition du patrimoine



=

Patrimoine brut

-

Dettes

=

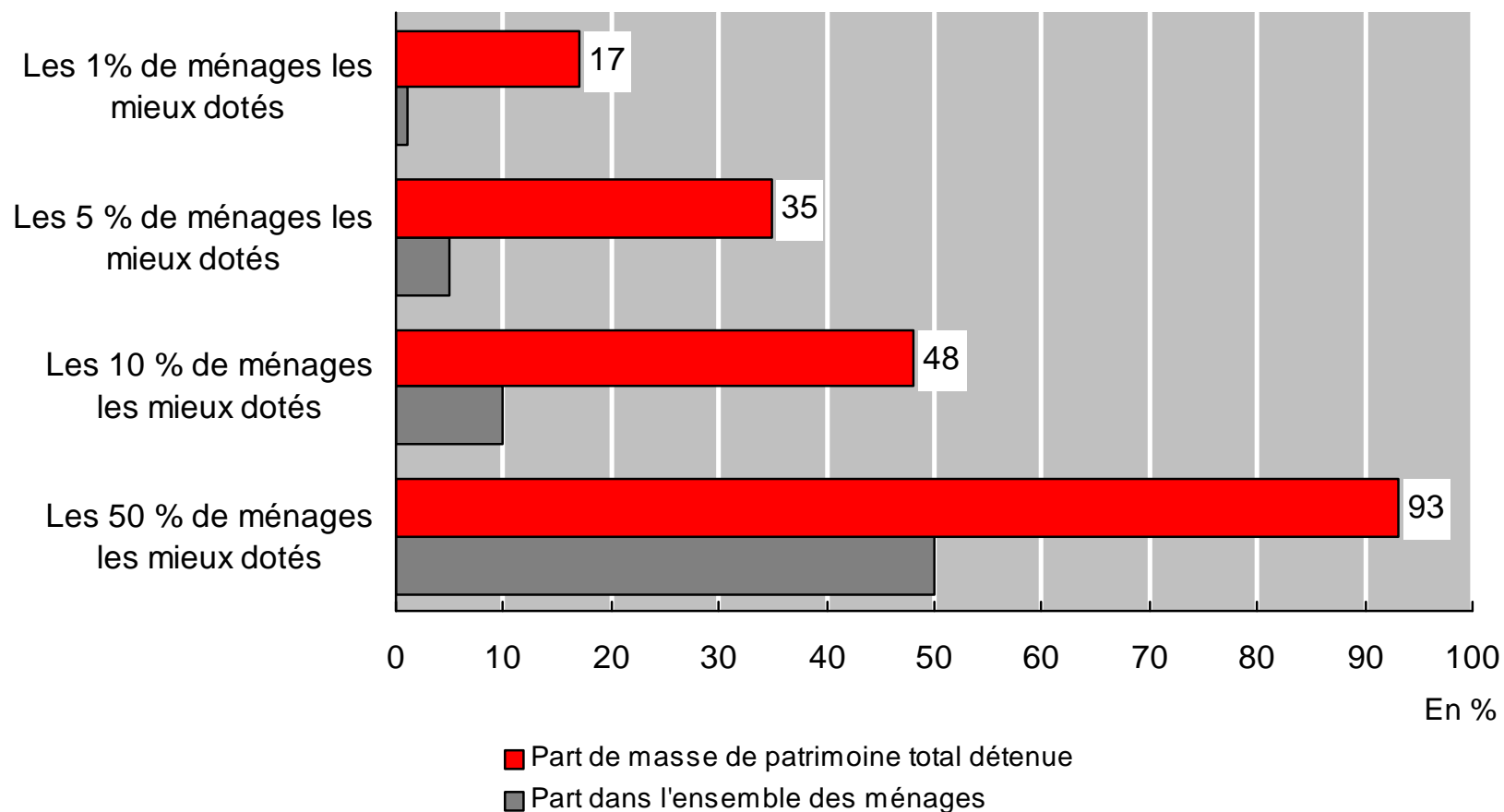
Patrimoine net

Résultats de l'enquête Patrimoine 2010

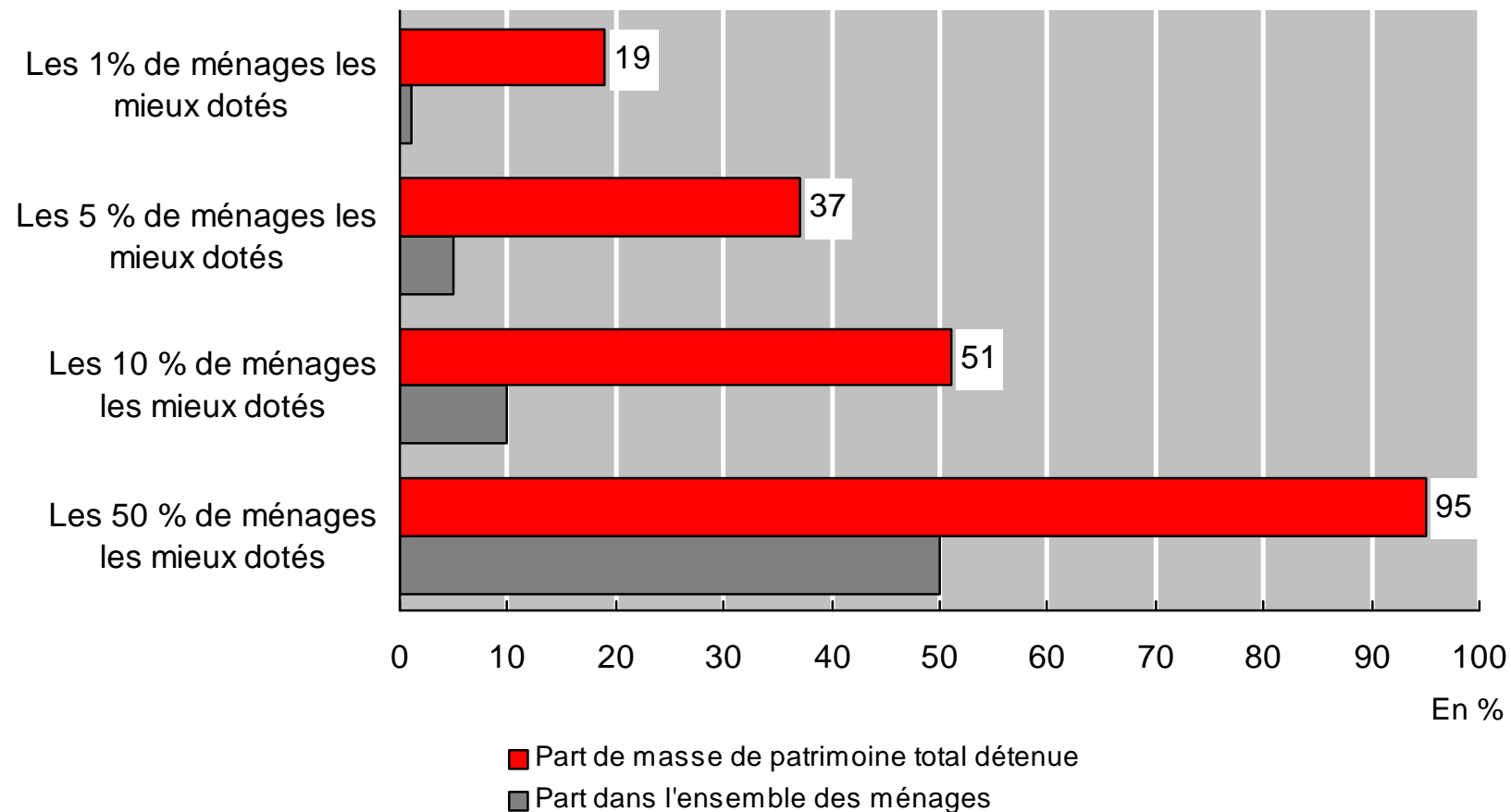
Fruit de plusieurs innovations méthodologiques :

- **Sondage**
 - Base de sondage : le fichier de la Taxe d'Habitation
 - Surreprésentation des hauts patrimoines
 - Elargissement du champ aux DOM
- **Collecte**
 - Collecte plus précise des patrimoines élevés
 - Meilleure prise en compte des objets de valeur, biens durables,...
- **Imputation et production des résultats**
 - Correction de la non-réponse et contrôle des imputations avec les données fiscales
 - Estimation d'un patrimoine net

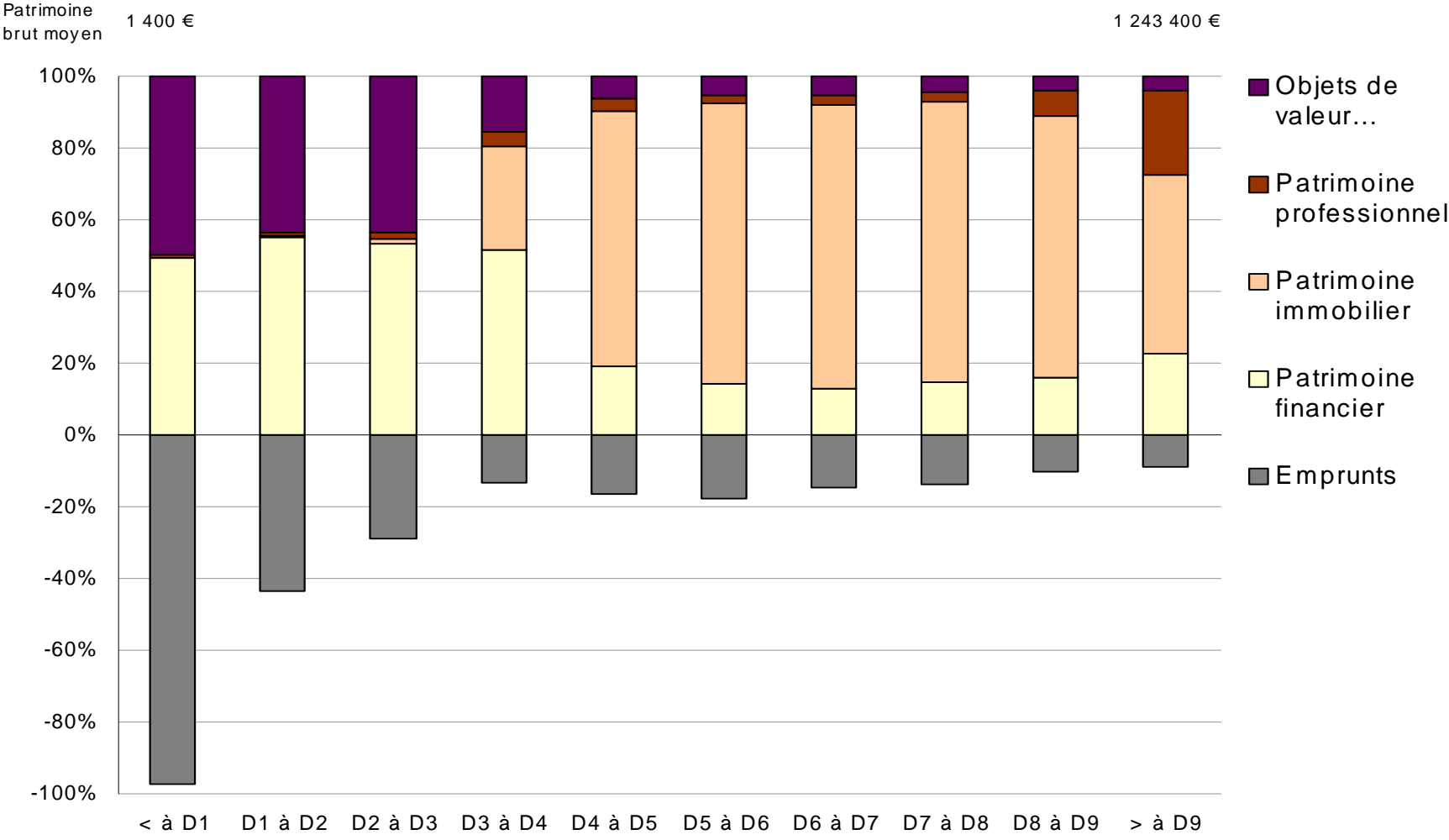
Les inégalités de patrimoine brut début 2010



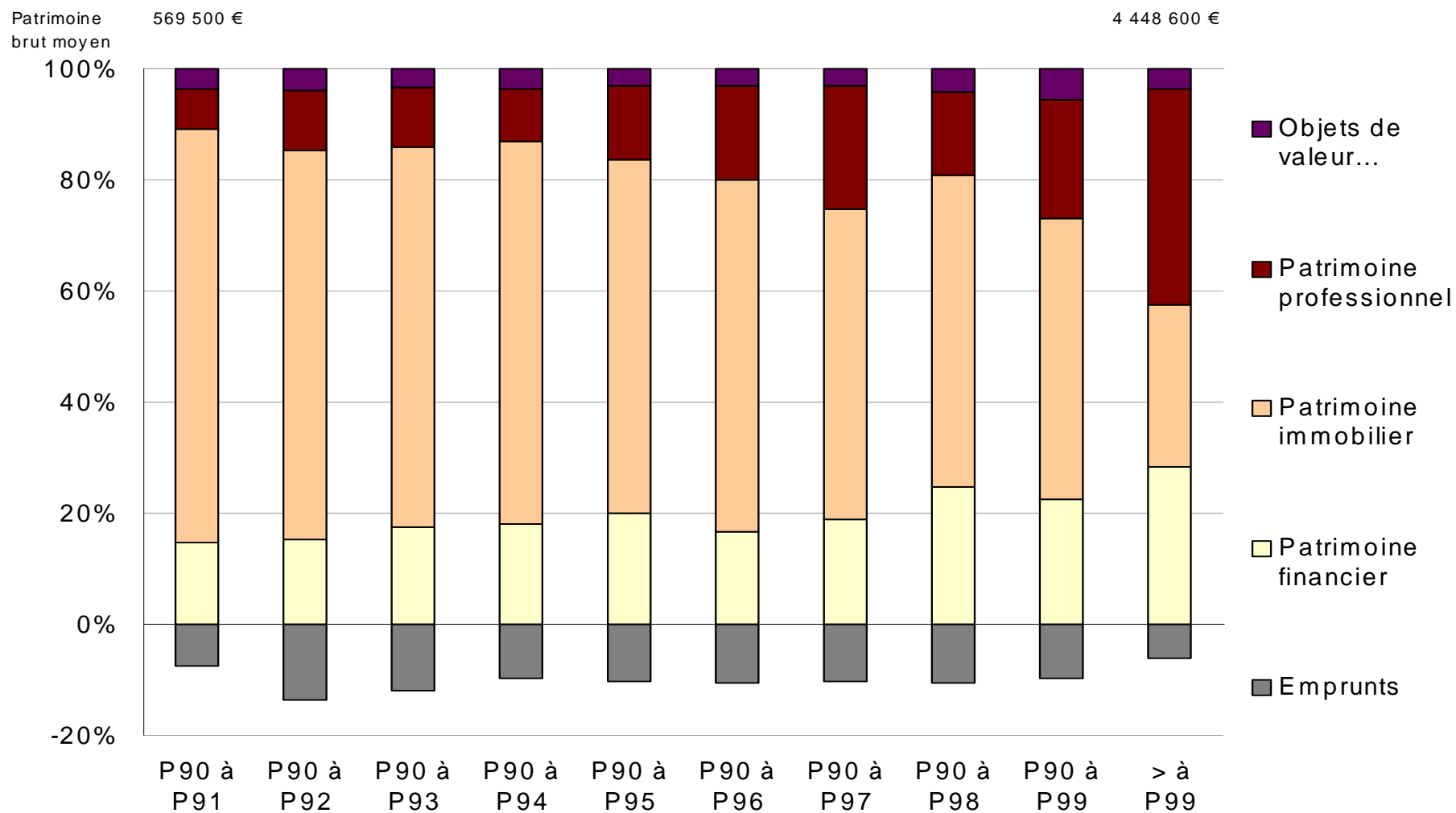
Les inégalités restent du même ordre en tenant compte de l'endettement



Des biens durables pour les moins bien dotés, de l'immobilier pour les mieux dotés

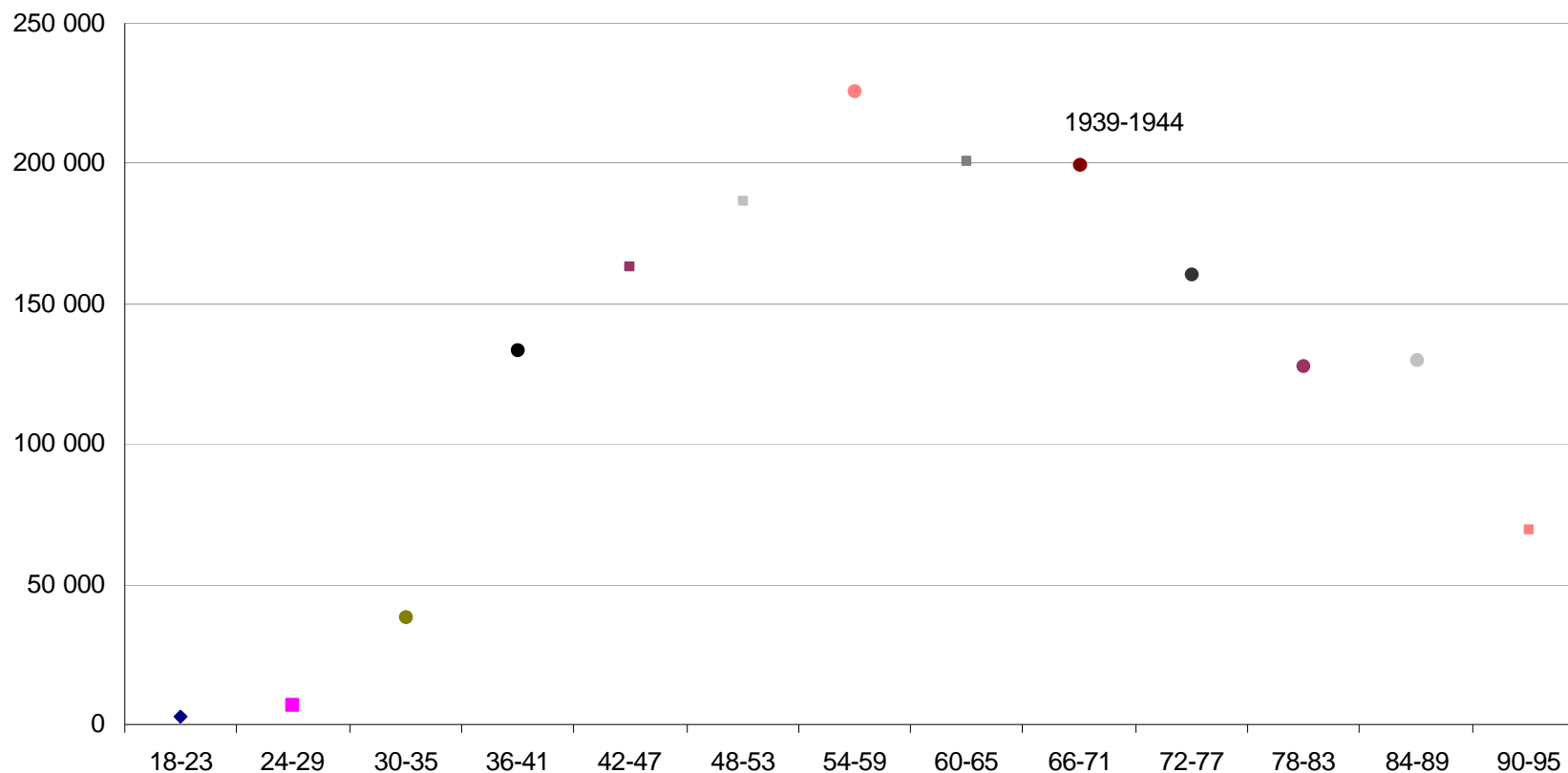


Focus sur les hauts patrimoines (en brut)



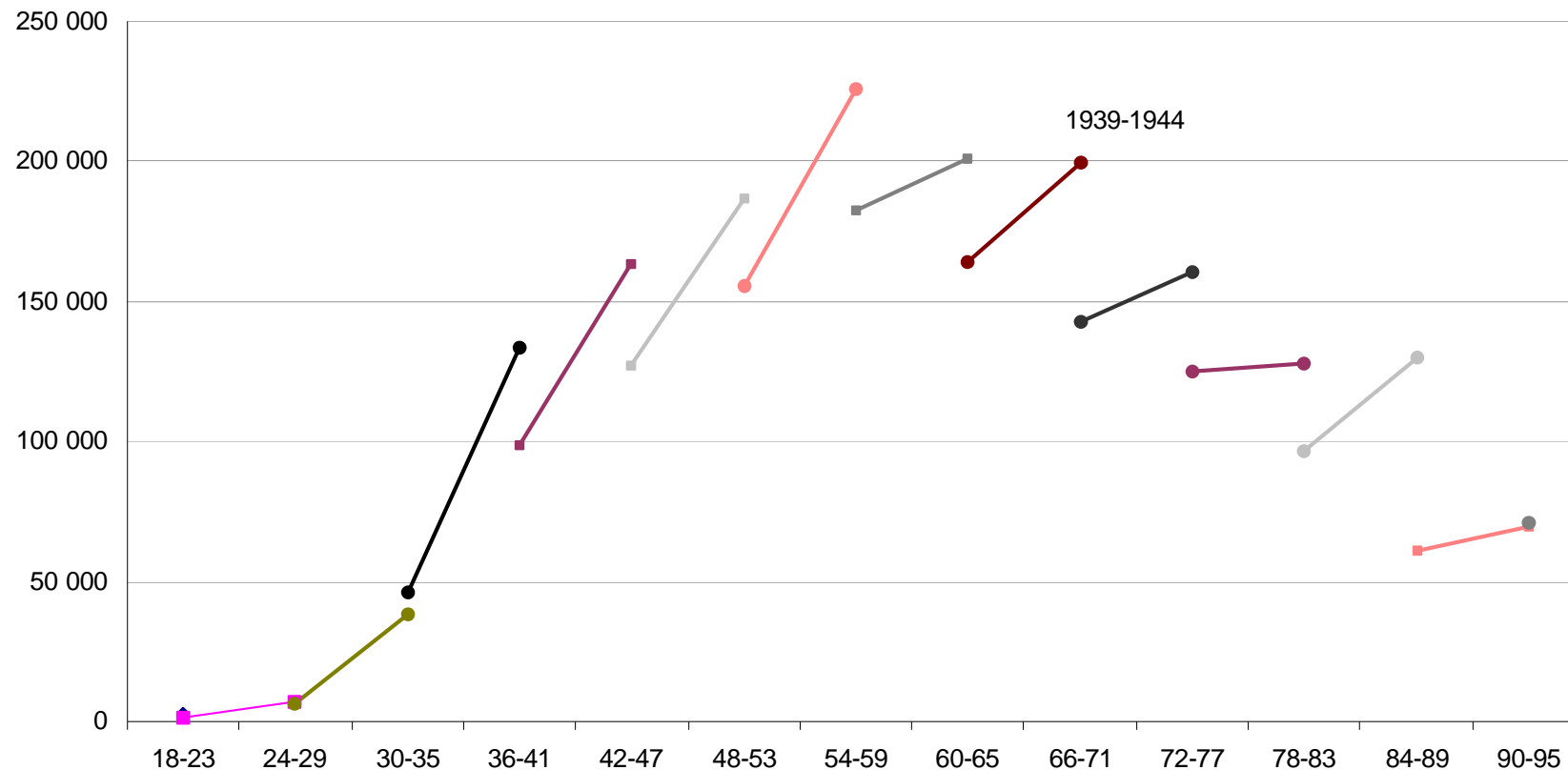
En 2010, le patrimoine médian croît puis décroît avec l'âge

Patrimoine médian en euros constants



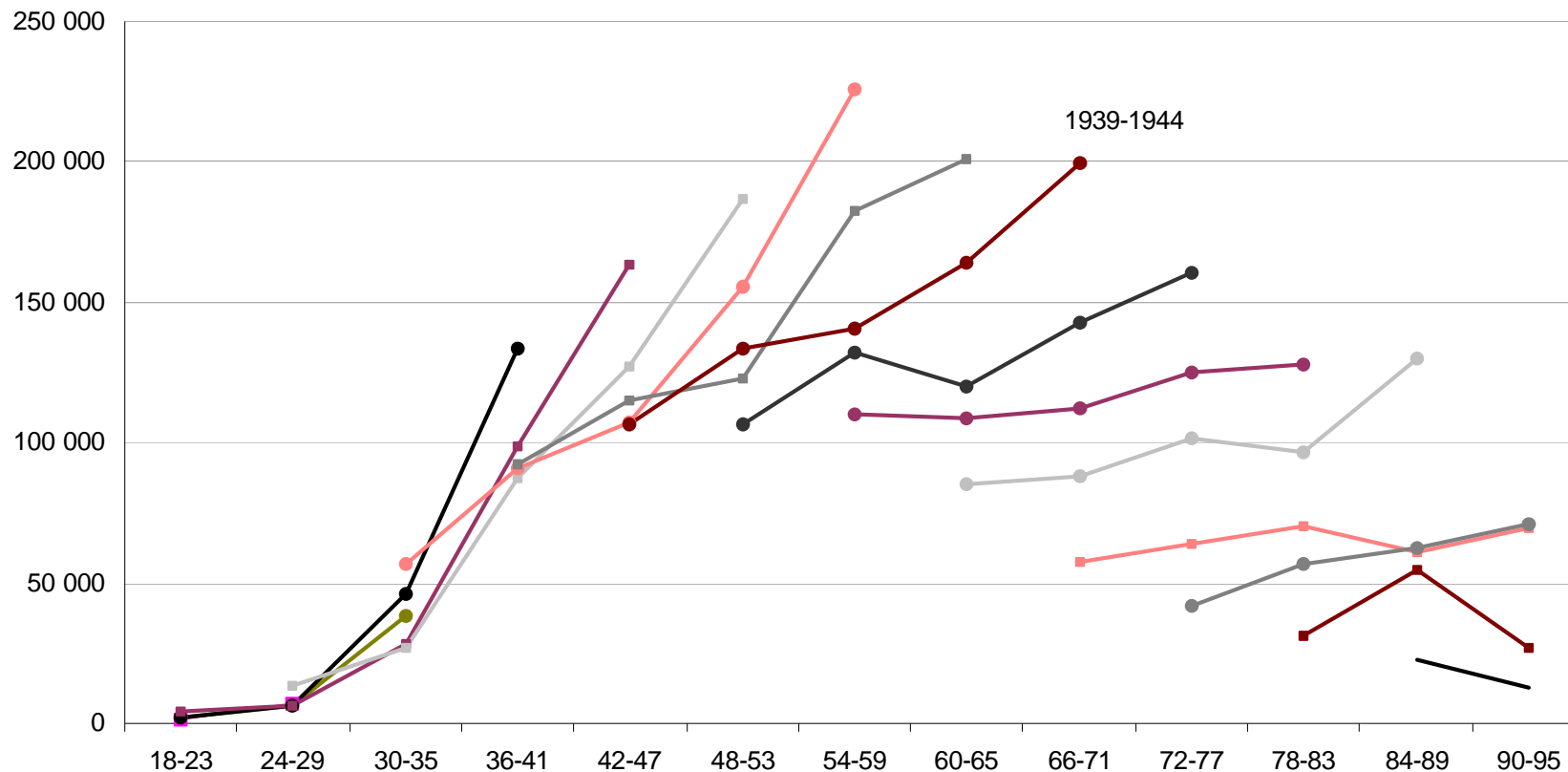
Entre 2004 et 2010, les ménages n'ont cessé d'épargner, quel que soit leur âge

Patrimoine médian en euros constants

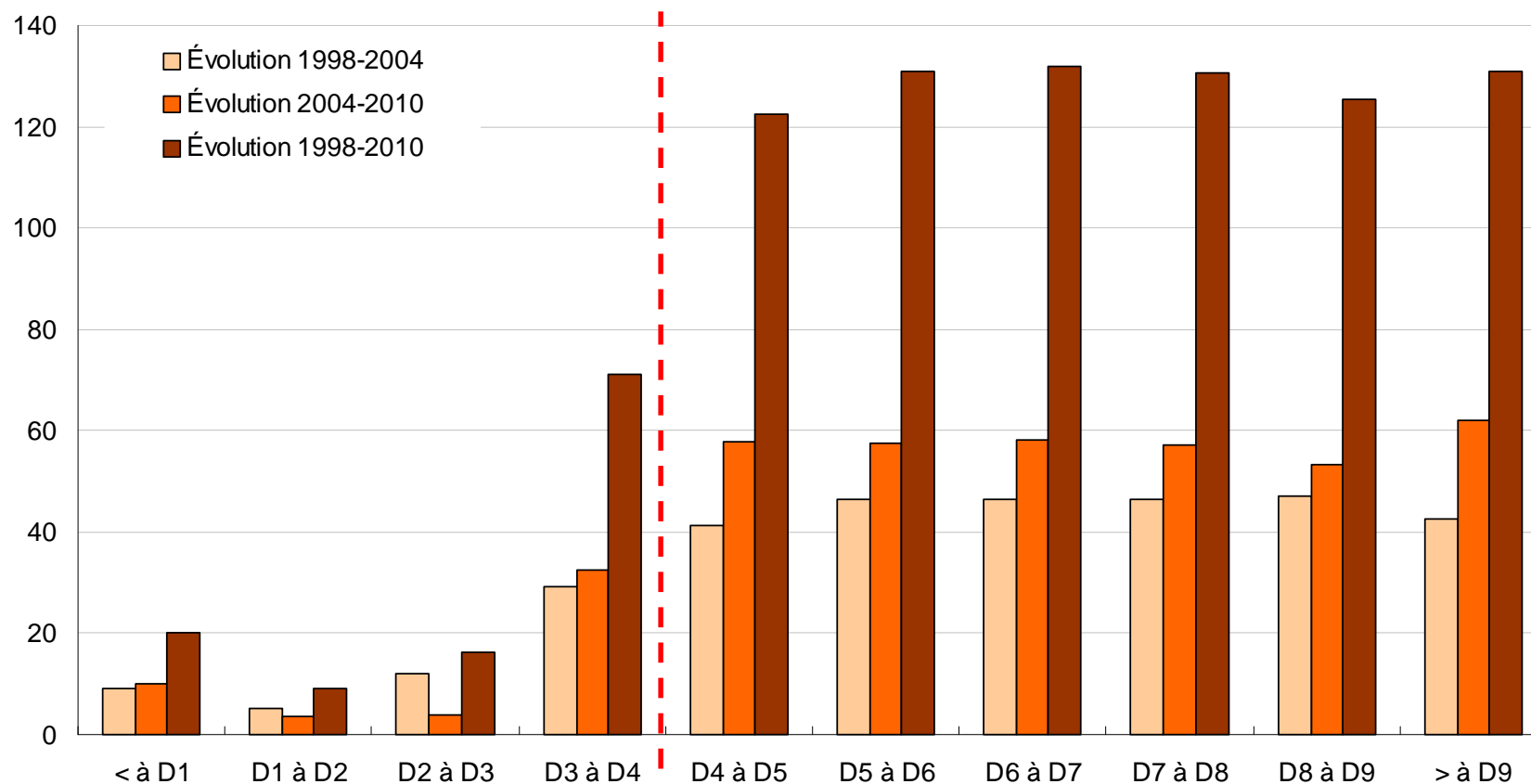


Au final, l'effet de l'âge résulte surtout d'effets de génération

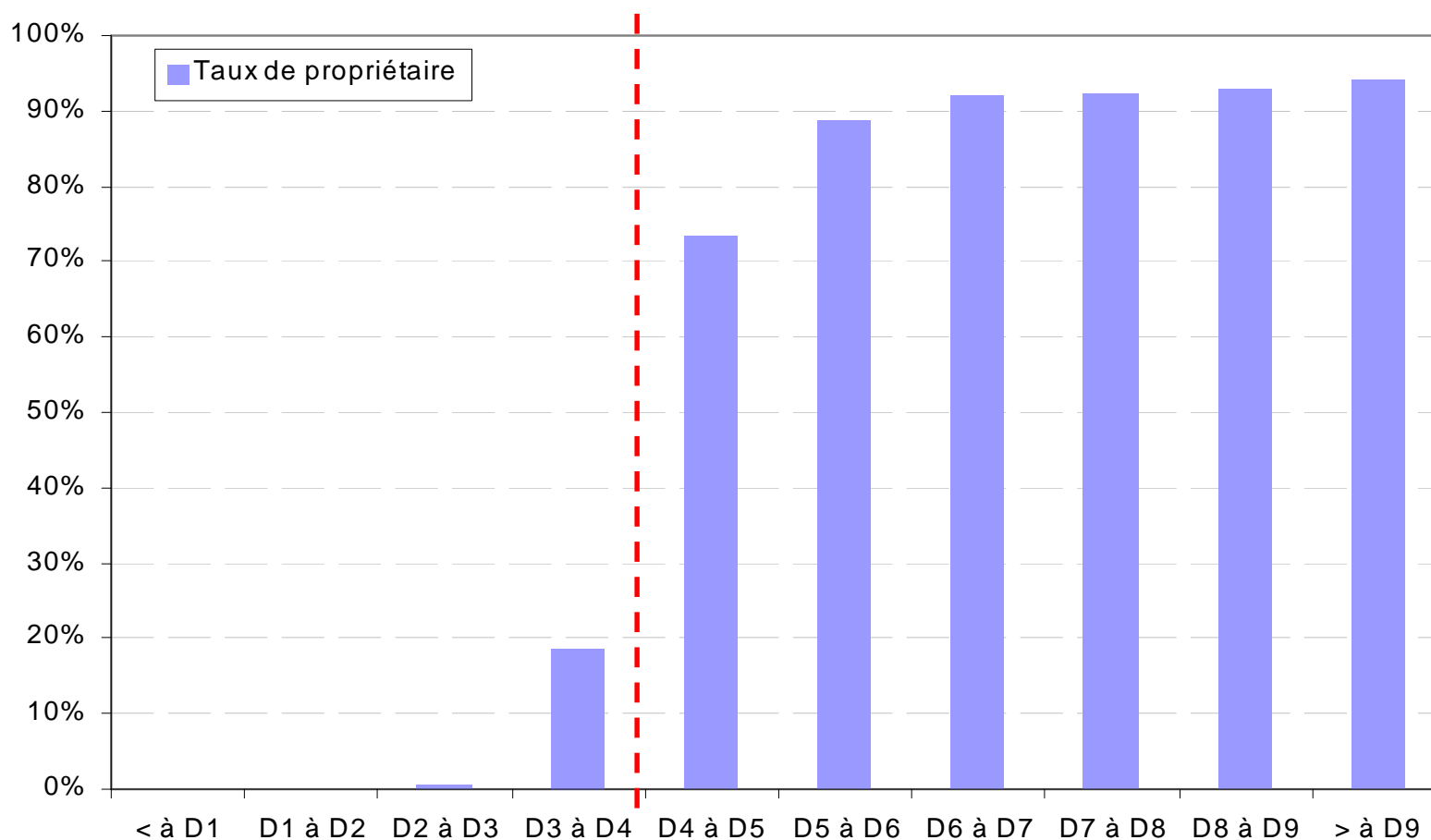
Patrimoine médian en euros constants



Une appréciation très forte du patrimoine entre 1998 et 2010 pour 60 % des ménages



Un phénomène de polarisation entre ménages propriétaires et ménages locataires



Un accroissement de l'écart dû aux prix de l'immobilier, mais pas seulement

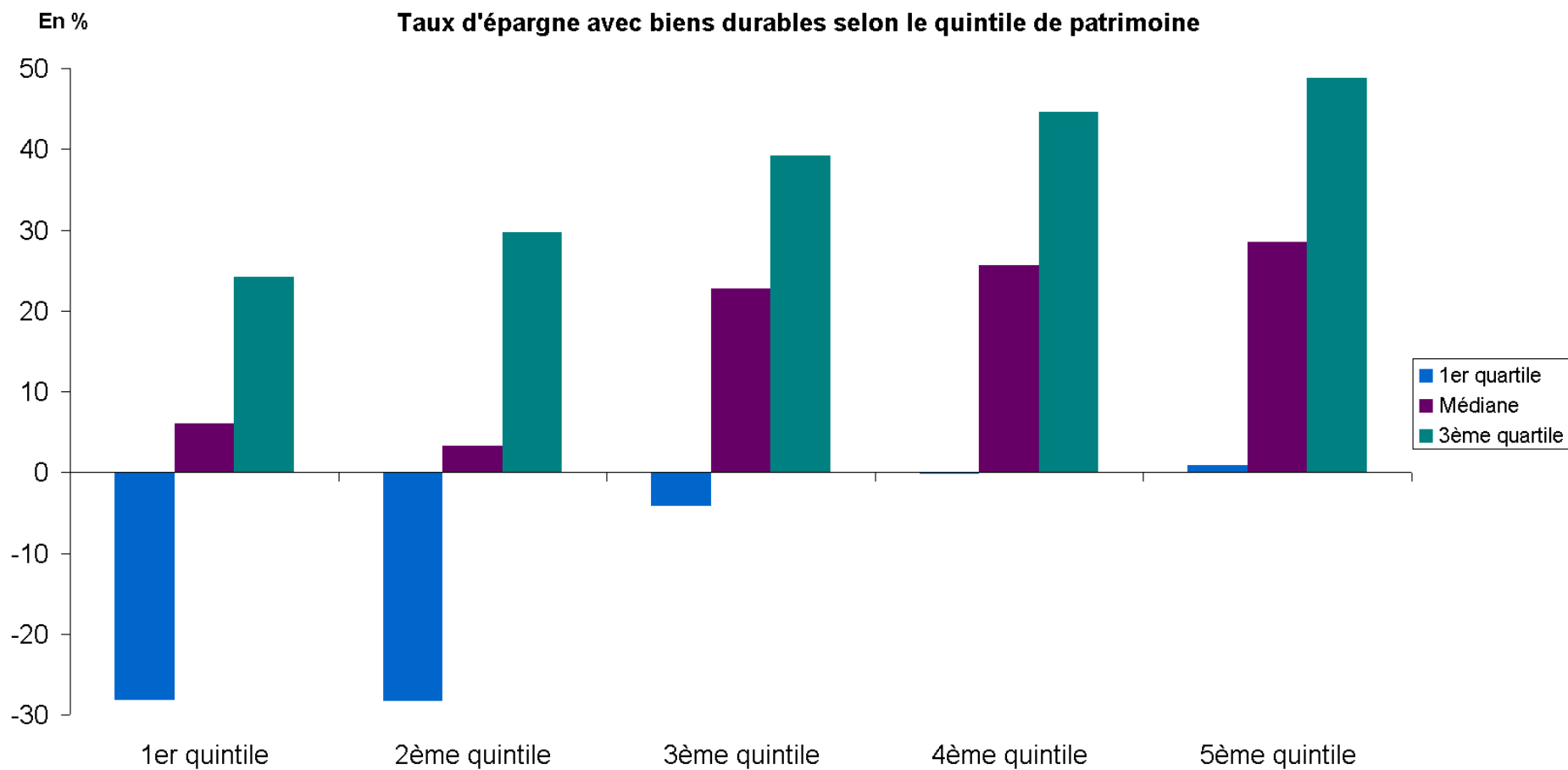
Le patrimoine immobilier a crû de 156 % (1998 – 2010) :

- 2/3 de la hausse : prix des logements construits avant 1998
- 1/4 de la hausse : construction de logements entre 1998 et 2010
- Le reste : hausse des prix des logements construits entre 1998 et 2010

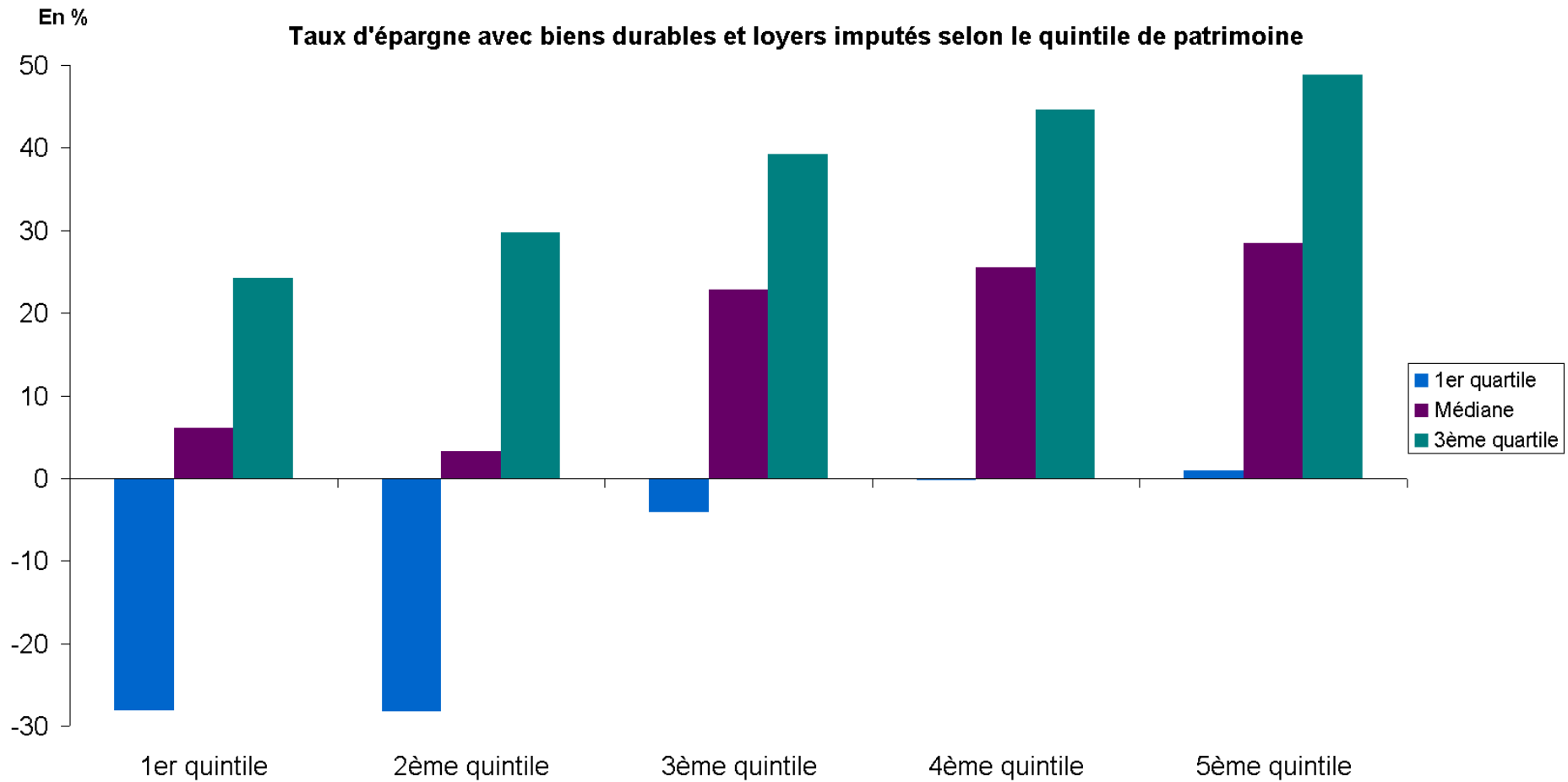
Du côté des actifs financiers :

- La masse a augmenté de 67 %, mais a stagné pour les ménages les moins bien dotés

Une piste du côté du taux d'épargne ?

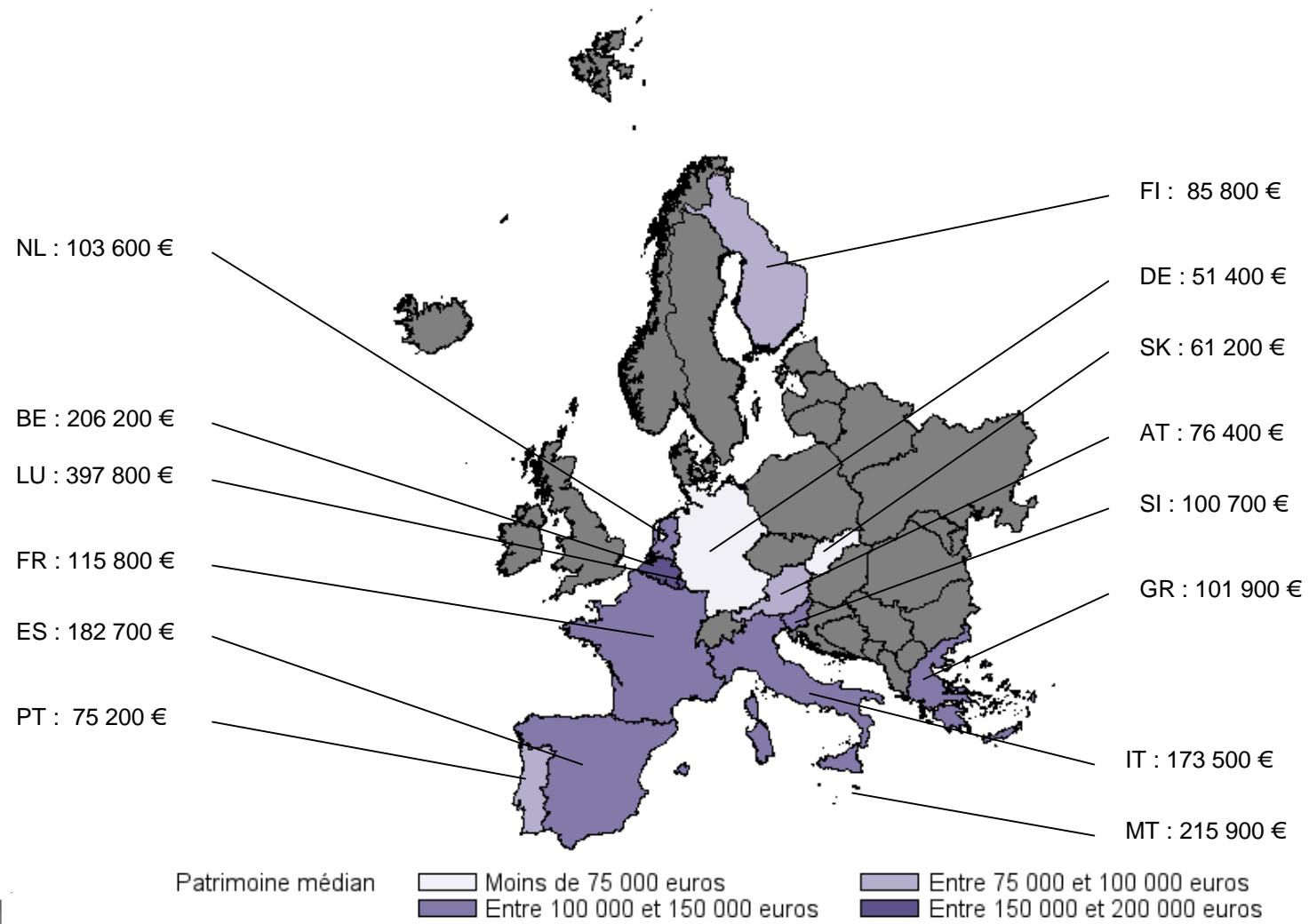


Une piste du côté du taux d'épargne ? (2)



La France dans la moyenne de la zone euro

Patrimoine médian en 2010 dans la zone euro



Diffusion des actifs immobiliers dans la zone euro

Pays	Ensemble de l'immobilier	Résidence principale	Autres résidences	Immobilier de rapport	Immobilier professionnel
Allemagne (2010)	49	44	2	11	7
Autriche (2010)	52	48	3	5	7
Belgique (2010)	73	70	5	7	8
Chypre (2010)	84	77	11	9	44
Espagne (2008)	86	83	14	5	24
Finlande (2009)	71	68	0	0	30
France (2010)	61	55	6	12	13
Grèce (2009)	79	72	7	8	29
Italie (2010)	72	69	8	4	18
Luxembourg (2010)	75	67	10	12	13
Malte (2010)	80	78	20	5	13
Pays Bas (2009)	58	57	2	0	4
Portugal (2010)	75	71	8	4	20
Slovaquie (2010)	90	90	3	2	11
Slovénie (2010)	84	82	8	1	17
Ensemble Zone euro	64	60	6	8	14

Source: HFCS, Calculs Arrondel-Roger-Savignac

L'évolution des inégalités de patrimoine

Evolution des inégalités de patrimoine en France

Merci de votre attention !

Insee

18 bd Adolphe-Pinard
75675 Paris Cedex 14

www.insee.fr  

Informations statistiques :
www.insee.fr / Contacter l'Insee
09 72 72 4000
(coût d'un appel local)
du lundi au vendredi de 9h00 à 17h00



Modèle flux-stock pour l'immobilier

