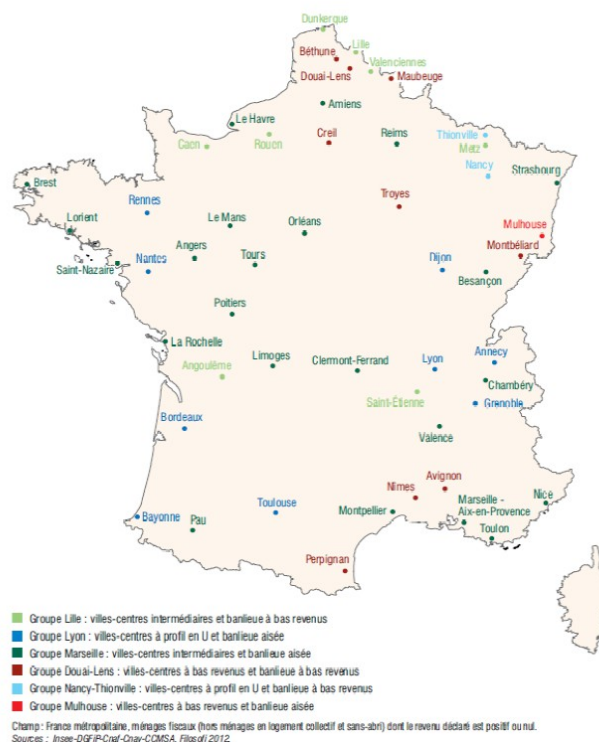


## Communiqué de presse de la direction régionale de l'Insee Bourgogne-Franche-Comté

### Les disparités de revenus dans les pôles urbains de Besançon, Dijon et Montbéliard

L'analyse de la distribution des niveaux de vie des ménages dans les plus grandes unités urbaines de province fait apparaître trois grands profils de villes-centres et deux profils de banlieues. Ces profils diffèrent par la façon dont les ménages à haut et bas niveaux de vie sont sur ou sous-représentés, définissant ainsi six grands groupes.

Typologie des pôles urbains selon la distribution des niveaux de vie

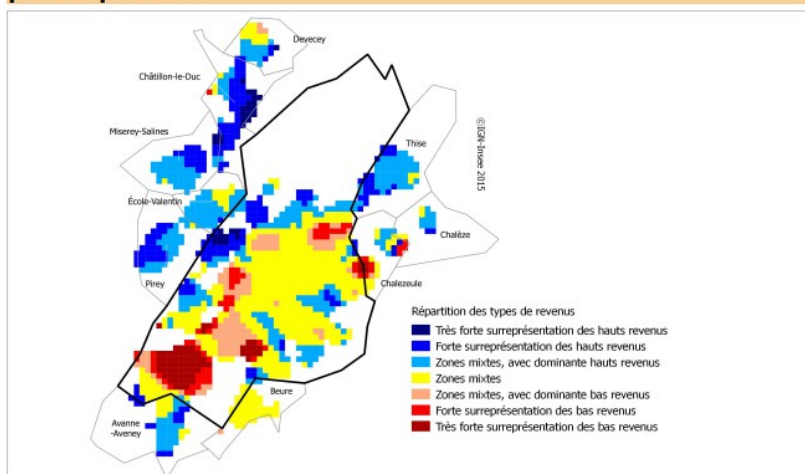


Parmi les 52 grandes unités urbaines étudiées, figurent trois agglomérations de Bourgogne-Franche-Comté : Besançon, Dijon et Montbéliard. Chacune se situe dans un profil différent et possède ses propres spécificités.

Besançon se situe dans le groupe des agglomérations où la banlieue est « aisée » et la ville-centre qualifiée « d'intermédiaire ». Marseille, Strasbourg, ou encore Amiens, Poitiers, Limoges font également partie de cet ensemble. Dijon fait partie, comme Lyon, Nantes, Rennes ou encore Bordeaux, des agglomérations où la banlieue est « aisée » et la ville-centre qualifiée de profil « en U » en raison d'une plus grande fréquence des niveaux de vie extrêmes par rapport au niveau national. Enfin, Montbéliard fait partie du groupe des « villes-centres et banlieues à bas revenus » qui compte à la fois des villes industrielles du nord (Béthune, Douai-Lens, Maubeuge) et des villes du sud-est particulièrement touchées par le chômage (Avignon, Nîmes et Perpignan).

L'unité urbaine de Besançon se caractérise par une forte surreprésentation de la population « aisée » dans les communes de la banlieue et des ménages à bas niveau de vie dans la ville-centre. La ségrégation résidentielle y est importante et les ménages à bas revenus sont particulièrement concentrés dans quelques quartiers de la ville-centre.

**4 Besançon, une des villes où la ségrégation spatiale est la plus importante**

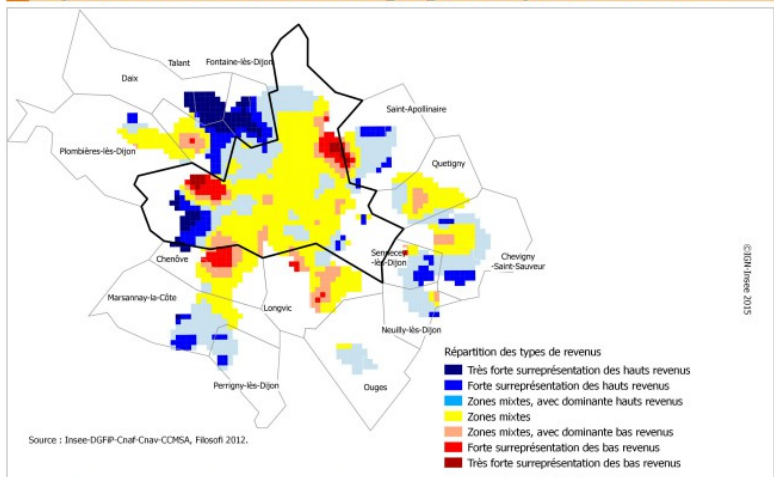


Champ : France métropolitaine, ménages fiscaux dont le revenu déclaré est positif ou nul  
 Source : Insee-DGFIP-Cnaf-Cnav-CCMSA, Filosofi 2012

L'unité urbaine de Dijon s'écarte du profil type des agglomérations de son groupe. Elle se caractérise en effet par une répartition plutôt égalitaire des niveaux de vie traduisant une certaine mixité sociale dans les communes de sa banlieue comme dans la ville-centre.

Elle présente de faibles niveaux de concentration et de ségrégation spatiales des ménages en fonction de leurs revenus.

**4 Dijon, une des villes où la ségrégation spatiale est faible**

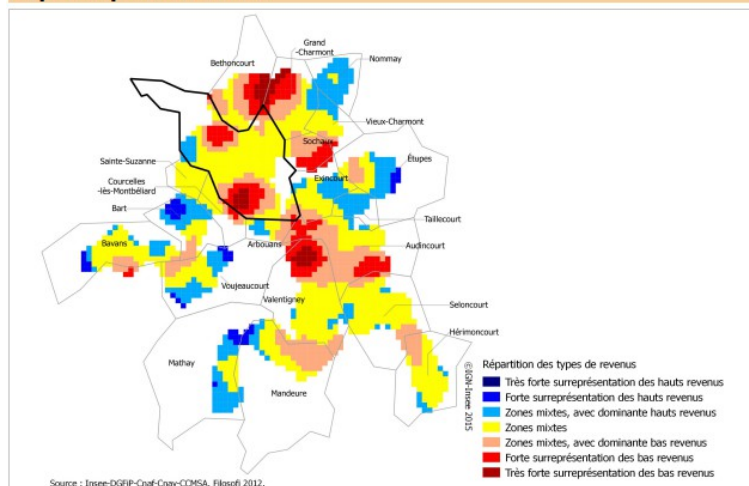


Champ : France métropolitaine, ménages fiscaux dont le revenu déclaré est positif ou nul



L'agglomération de Montbéliard se caractérise par une surreprésentation des bas revenus et une sous représentation de la population « aisée », dans les deux villes-centres, Montbéliard et Audincourt, comme dans la banlieue. Les ménages à bas revenus sont concentrés dans les quartiers politique de la ville. Les ménages aisés, peu nombreux, se répartissent sur l'ensemble du territoire.

#### 4 De nombreuses zones mixtes, hormis dans les quartiers de la politique de la ville



Champ : France métropolitaine, ménages fiscaux dont le revenu déclaré est positif ou nul  
 Source : Insee-DGFIP-Cnaf-Cnav-CCMSA, Filosofi 2012

#### Mentions :

- Insee Bourgogne-Franche-Comté
- Flash n°09 « Ségrégation résidentielle : l'agglomération de Besançon au 10<sup>e</sup> rang national »
- Flash n°10 « Faible concentration spatiale des ménages à bas niveaux de vie dans l'agglomération dijonnaise »
- Flash n°11 « Agglomération de Montbéliard : peu de ménages à haut niveau de vie » est consultable en ligne : [www.insee.fr/bfc](http://www.insee.fr/bfc) rubrique publications

Insee Références, édition 2016 « Disparités de revenus et ségrégation dans les grands pôles urbains » est consultable en ligne : [www.insee.fr](http://www.insee.fr) rubrique publications

#### Contact :



Agnès Boudaquin  
 Attachée de presse  
 Insee Bourgogne-Franche-Comté  
 Tél : 03,81,41,61,78 Mél : [dr25-communication-externe@insee.fr](mailto:dr25-communication-externe@insee.fr)

