

Fréquentation des AHCT de Corse en 2015

	Mai à septembre 2015	Evolution 2014-2015 (%)	Résidences de tourisme, résidences hôtelières de chaîne	Evolution 2014-2015 (%)	Autres établissements	Evolution 2014-2015 (%)
Ensemble des nuitées	2 395 200	4,7	1 401 500	↗	993 700	↘
Dont : Nuitées françaises	1 918 400	7,3	1 036 800	↗	881 600	↘
Nuitées étrangères	476 800	-4,7	364 700	↘	112 100	↘
Dont : 1 et 2 ★	179 900	↗	s s	s s	s s	s s
3 ★ et plus	1 421 000	↗	s s	s s	s s	s s
Non classés	794 300	↘	s s	s s	s s	s s

Source : Insee, Enquêtes de fréquentation touristique.

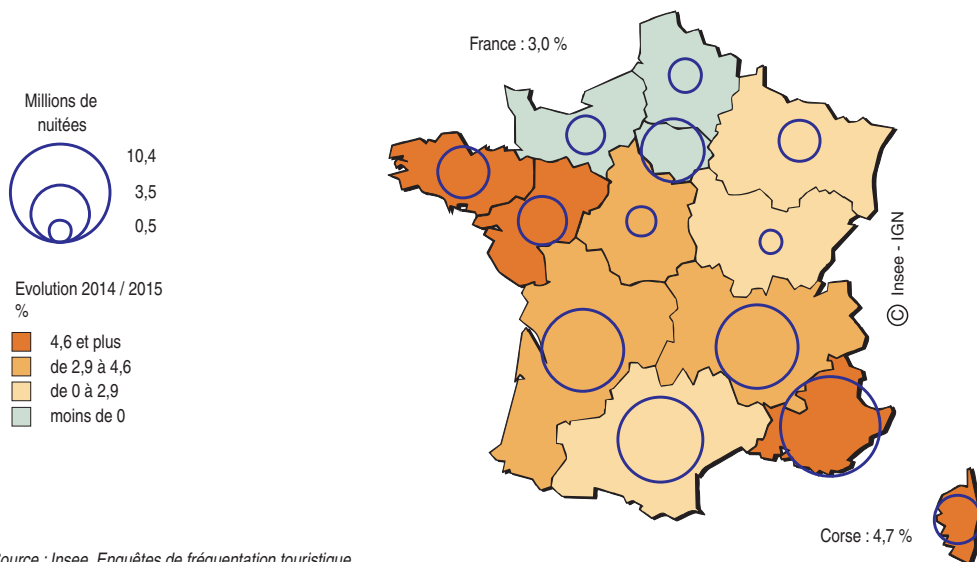
Autres établissements : Centres sportifs, village vacances.

Etablissements non classés : Villages de vacances et centres sportifs

s s : secret statistique

Fréquentation des AHCT de Corse en 2015

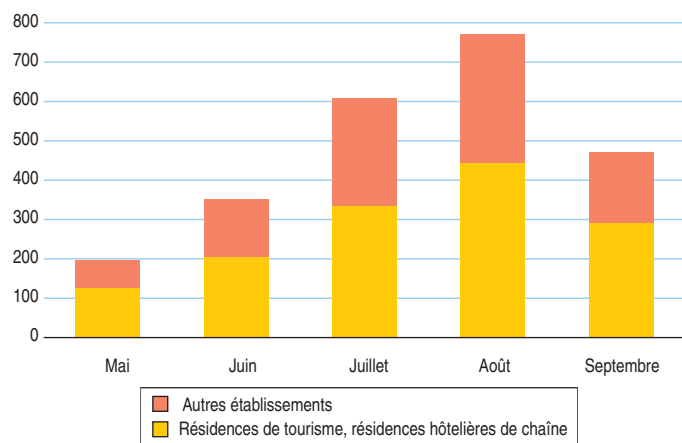
(de mai à septembre)



Source : Insee, Enquêtes de fréquentation touristique.

Fréquentation des AHCT de Corse par type d'hébergement en 2015

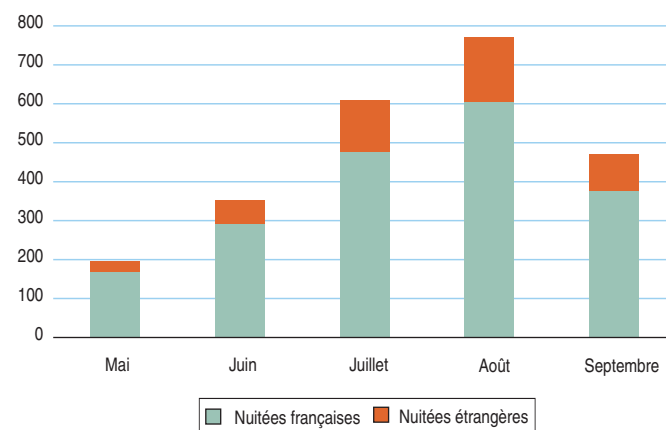
Milliers de nuitées



Source : Insee, Enquêtes de fréquentation touristique.

Fréquentation des AHCT de Corse selon la clientèle en 2015

Milliers de nuitées



Source : Insee, Enquêtes de fréquentation touristique.

Données synthétiques dans les bassins touristiques de Corse

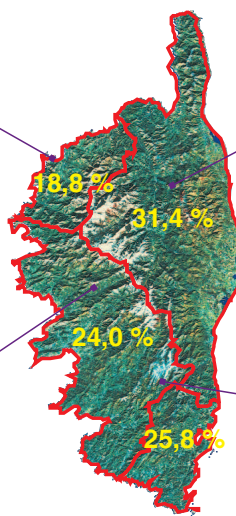
Saison 2015 (mai à septembre)

BALAGNE

AHCT ouverts (en moyenne sur la saison)	21
Unités d'hébergements offertes	252 500
Taux d'occupation en unités d'hébergements	63,2 %
Nuitées totales du bassin touristique	451 100
Dont part des nuitées étrangères	21,3 %

AJACCIO

AHCT ouverts (en moyenne sur la saison)	44
Unités d'hébergements offertes	308 100
Taux d'occupation en unités d'hébergements	66,3 %
Nuitées totales du bassin touristique	574 700
Dont part des nuitées étrangères	17 %



BASTIA

AHCT ouverts (en moyenne sur la saison)	31
Unités d'hébergements offertes	413 000
Taux d'occupation en unités d'hébergements	61,2 %
Nuitées totales du bassin touristique	751 800
Dont part des nuitées étrangères	14,8 %

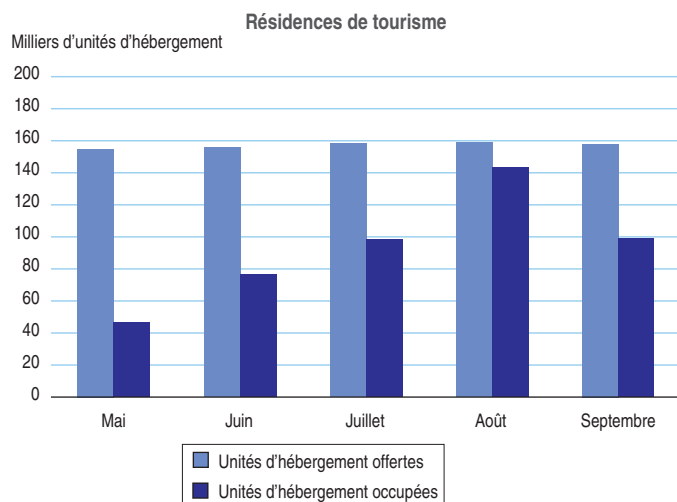
EXTREME-SUD

AHCT ouverts (en moyenne sur la saison)	55
Unités d'hébergements offertes	351 900
Taux d'occupation en unités d'hébergements	61,1 %
Nuitées totales du bassin touristique	617 500
Dont part des nuitées étrangères	27,9 %

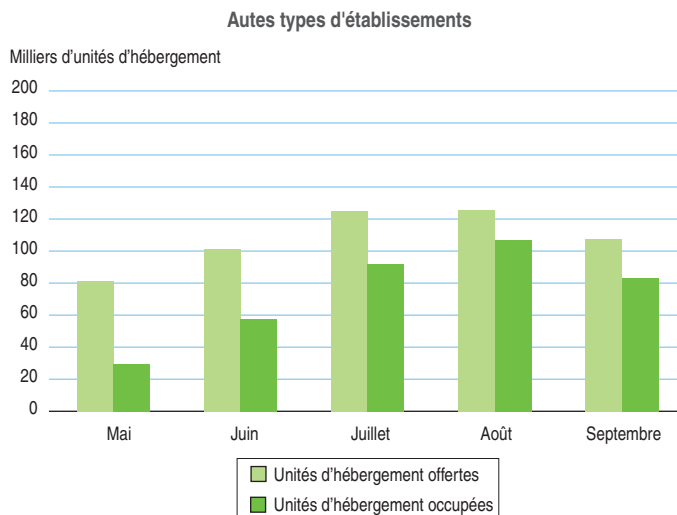
Source : Insee, Enquêtes de fréquentation touristique.

● Part de la fréquentation globale 2015

Evolution mensuelle de l'offre et de l'occupation dans les AHCT de Corse en 2015



Source : Insee, Enquêtes de fréquentation touristique.



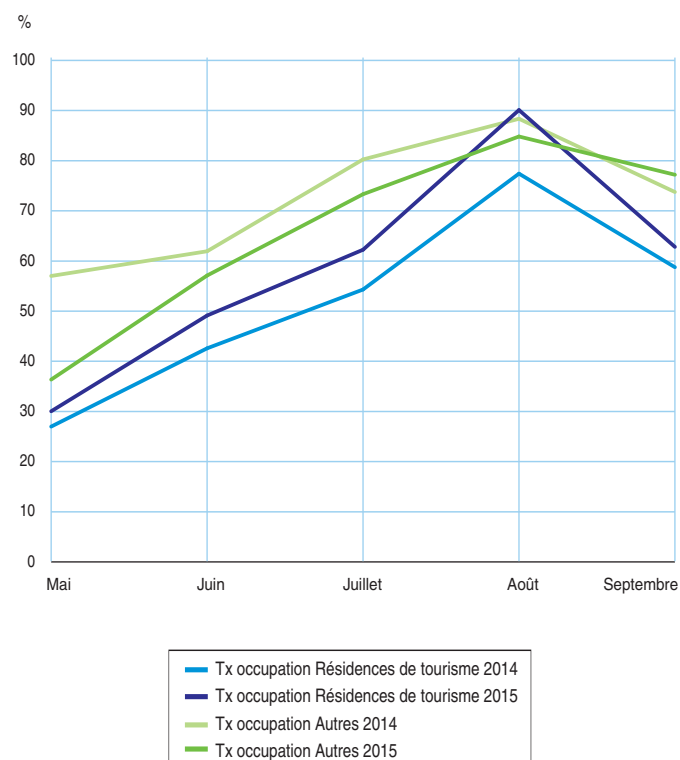
Source : Insee, Enquêtes de fréquentation touristique.

Taux d'occupation mensuels dans les AHCT de Corse selon le type d'hébergement en 2015

	Mai	Juin	Juillet	Août	Septembre
Rés. De tourisme	30,0	49,1	62,3	90,1	62,8
Autres établissements	36,3	57,1	73,3	84,8	77,2
Ensemble	32,2	52,3	67,1	87,8	68,7

Source : Insee, Enquêtes de fréquentation touristique.

Evolution des taux d'occupation mensuels dans les AHCT de Corse



Source : Insee, Enquêtes de fréquentation touristique.