

10 zones de concentration de l'emploi salarié privé dans le Vaucluse

1. Trois zones principalement commerciales

Zone 1 : Avignon Nord

Zone 2 : Orange Coudoulet-Les Crémades

Zone 3 : Pertuis Saint-Martin

2. Deux zones orientées vers les activités de transport-logistique

Zone 4 : Avignon Courtine

Zone 5 : Cavaillon

3. Deux zones principalement industrielles

Zone 6 : Avignon Agropac

Zone 7 : Apt

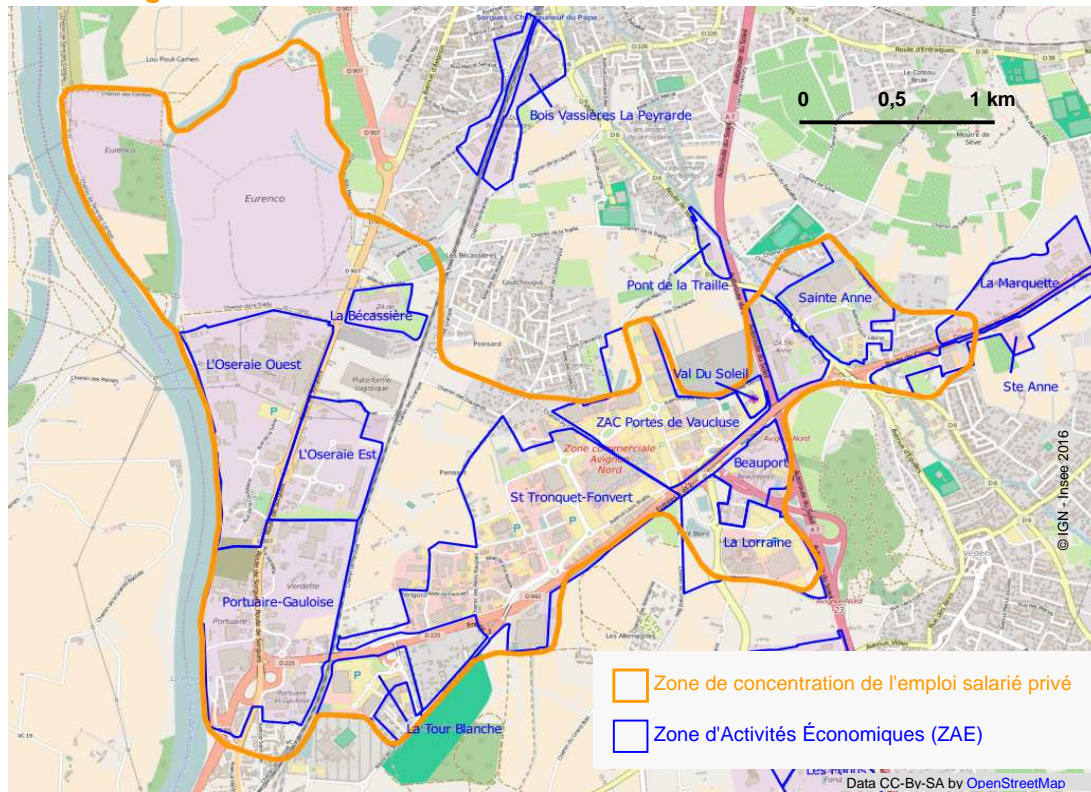
4. Trois zones en milieu urbain orientées vers les services à la population

Zone 8 : Avignon-Le Pontet

Zone 9 : Carpentras

Zone 10 : Orange

Zone - Avignon Nord



Sources : Insee, Sirene 2013, Clap 2012 ; CARTOZA

1 Chiffres clés au 1er janvier 2013

	Avignon Nord	Ensemble des 10 zones	Part de la zone (%)	Vaucluse
Population estimée (lieu de résidence)	1 300	93 700	1,4	549 900
Surface (hectares)	720	3 730	19,3	357 840
Emploi salarié privé	8 900	60 700	14,7	127 100
Densité d'emploi (emplois par hectare)	12,4	16,3	/	0,4
Rapport emploi/population résidente (emplois par habitant)	6,8	0,6	/	0,2
Emploi salarié public	0	16 400	0,0	44 000
Nombre d'établissements privés	700	15 000	4,7	54 600

Source : Insee, Revenus fiscaux 2011, Sirene 2013, Clap 2012

2 Part de l'emploi salarié privé par secteur d'activité au 1er janvier 2013 (%)

	Avignon Nord	Ensemble des 10 zones	Vaucluse
Agriculture, sylviculture, pêche	0,0	0,5	3,7
Industrie	12,7	11,4	15,6
Fabricat. denrées alim., boissons et pdts à base de tabac	5,8	3,3	4,5
Cokéfaction et raffinage	0,0	0,0	0,0
Fabr. équip. électriques, électroniques, informatiques ; fabr. machines	0,0	0,7	1,0
Fabrication de matériels de transport	0,0	0,1	0,3
Fabrication d'autres produits industriels	6,1	5,5	7,1
Ind. extractives, énergie, eau, gestion des déchets et dépollution	0,8	1,8	2,6
Construction	5,9	5,5	9,8
Commerce ; réparation automobile et de motocycles	45,1	29,2	24,6
Services	36,3	53,5	46,4
Transports et entreposage	15,0	9,3	7,4
Hébergement et restauration	8,4	7,0	6,0
Information et communication	1,9	2,5	1,5
Activités financières et d'assurance	0,9	4,5	3,2
Activités immobilières	0,4	1,8	1,4
Act. scientifiques et techniques ; serv. administratifs et de soutien	4,8	10,4	10,6
Adm. publique, enseignement, santé humaine et action sociale	2,9	12,5	11,5
Autres activités de services	2,0	5,5	4,8
Total des secteurs d'activité	100,0	100,0	100,0

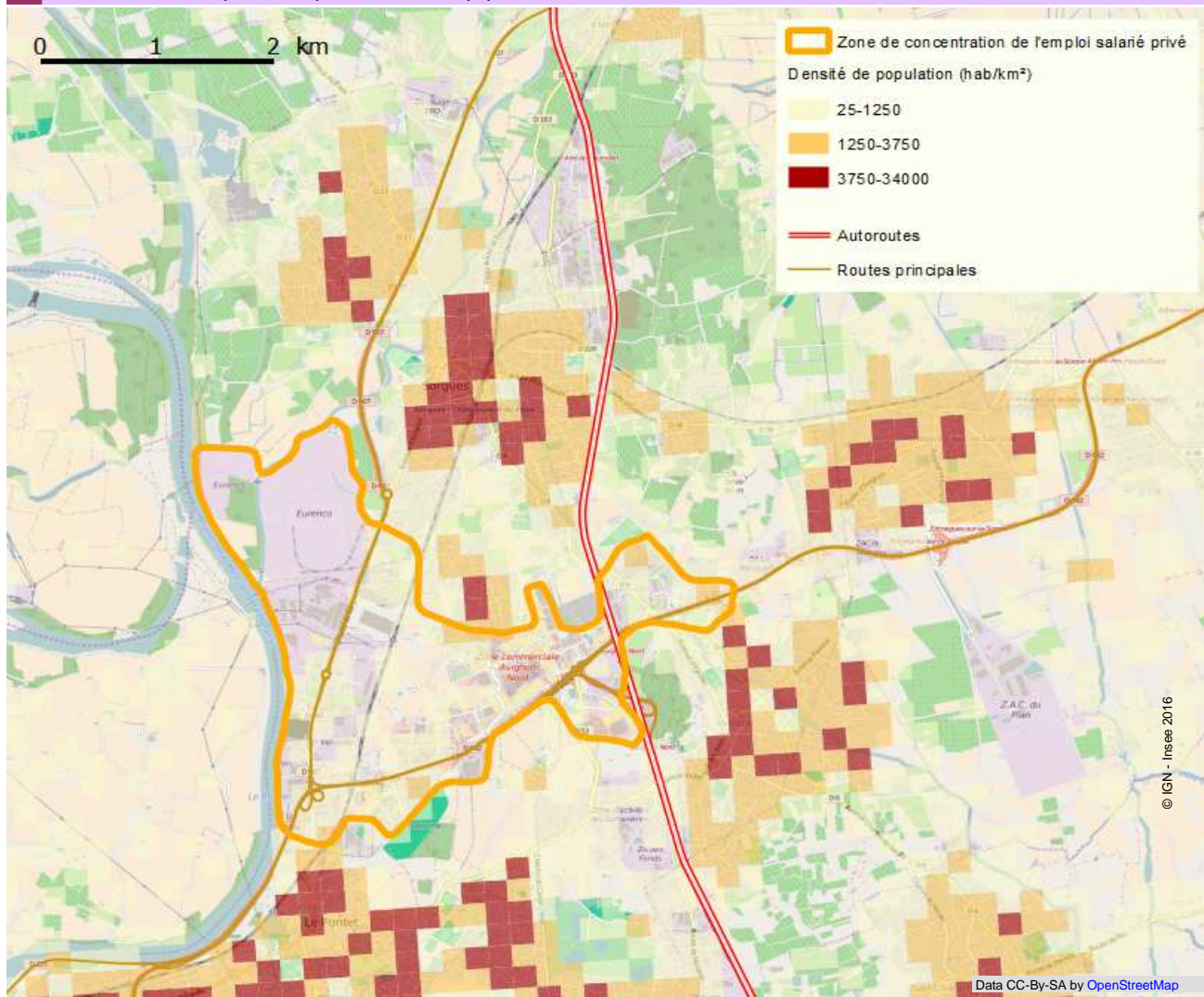
Source : Insee, Sirene 2013, Clap 2012

3 Principaux établissements privés au 1er janvier 2013 (%)

	Emploi salarié privé	Secteur d'activité (nomenclature a17)
AUCHAN FRANCE	840	Commerce ; réparation automobile et de motocycles
AUTOROUTES DU SUD DE LA FRANCE	333	Transports et entreposage
CAMPBELL FRANCE S.A.S	323	Fabricat. denrées alim., boissons et pdts à base de tabac
EURENCO	290	Fabrication d'autres produits industriels
LEROY MERLIN FRANCE	230	Commerce ; réparation automobile et de motocycles

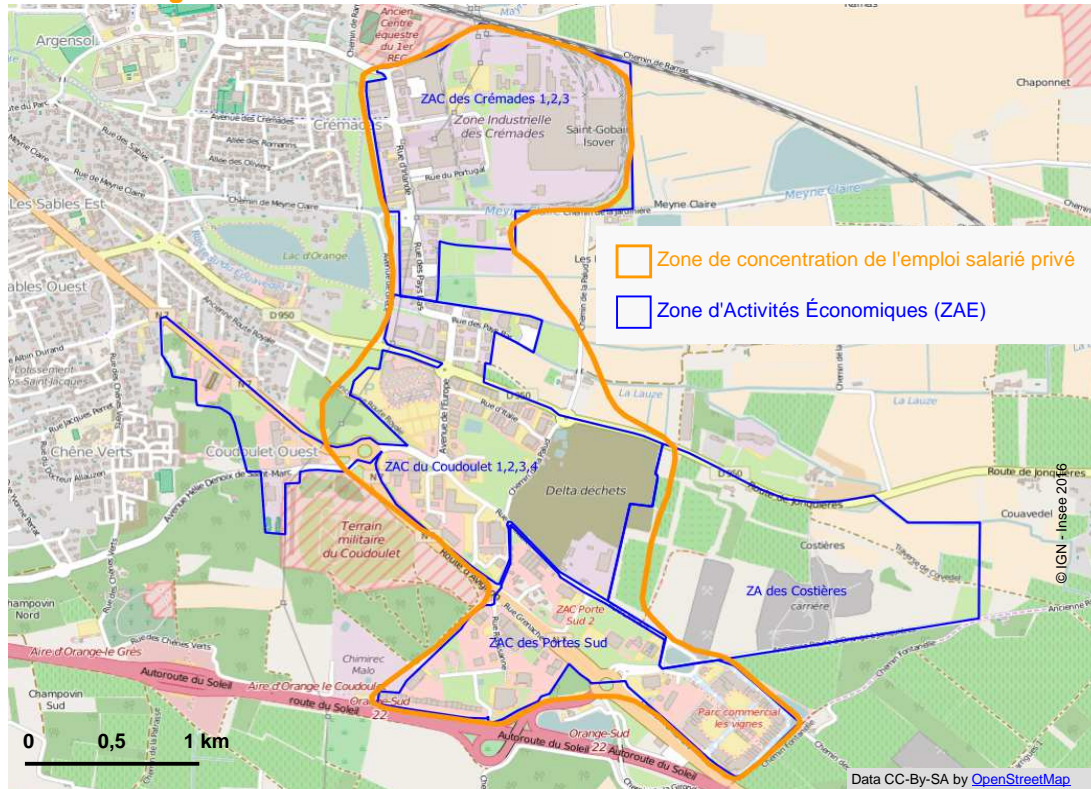
Source : Insee, Sirene 2013, Clap 2012

4 Concentration de l'emploi salarié privé et densité de population



Source : Insee, Revenus fiscaux 2011, Sirene 2013, Clap 2012

Zone - Orange Coudoulet-Les Crémades



Sources : Insee, Sirene 2013, Clap 2012 ; CARTOZA

1 Chiffres clés au 1er janvier 2013

	Orange Coudoulet-Les Crémades	Ensemble des 10 zones	Part de la zone (%)	Vaucluse
Population estimée (lieu de résidence)	100	93 700	0,1	549 900
Surface (hectares)	190	3 730	5,1	357 840
Emploi salarié privé	2 300	60 700	3,8	127 100
Densité d'emploi (emplois par hectare)	12,1	16,3	/	0,4
Rapport emploi/population résidente (emplois par habitant)	23,0	0,6	/	0,2
Emploi salarié public	0	16 400	0,0	44 000
Nombre d'établissements privés	300	15 000	2,0	54 600

Source : Insee, Revenus fiscaux 2011, Recensement de la population 2013, Sirene 2013, Clap 2012

2 Part de l'emploi salarié privé par secteur d'activité au 1er janvier 2013 (%)

	Orange Coudoulet-Les Crémades	Ensemble des 10 zones	Vaucluse
Agriculture, sylviculture, pêche	0,6	0,5	3,7
Industrie	22,8	11,4	15,6
Fabricat. denrées alim., boissons et pdts à base de tabac	1,3	3,3	4,5
Cokéfaction et raffinage	0,0	0,0	0,0
Fabr. équip. électriques, électroniques, informatiques ; fabr. machines	0,0	0,7	1,0
Fabrication de matériels de transport	0,1	0,1	0,3
Fabrication d'autres produits industriels	18,3	5,5	7,1
Ind. extractives, énergie, eau, gestion des déchets et dépollution	3,1	1,8	2,6
Construction	3,7	5,5	9,8
Commerce ; réparation automobile et de motocycles	53,9	29,2	24,6
Services	19,0	53,5	46,4
Transports et entreposage	3,5	9,3	7,4
Hébergement et restauration	2,1	7,0	6,0
Information et communication	0,0	2,5	1,5
Activités financières et d'assurance	2,7	4,5	3,2
Activités immobilières	0,1	1,8	1,4
Act. scientifiques et techniques ; serv. administratifs et de soutien	7,6	10,4	10,6
Adm. publique, enseignement, santé humaine et action sociale	1,7	12,5	11,5
Autres activités de services	1,3	5,5	4,8
Total des secteurs d'activité	100,0	100,0	100,0

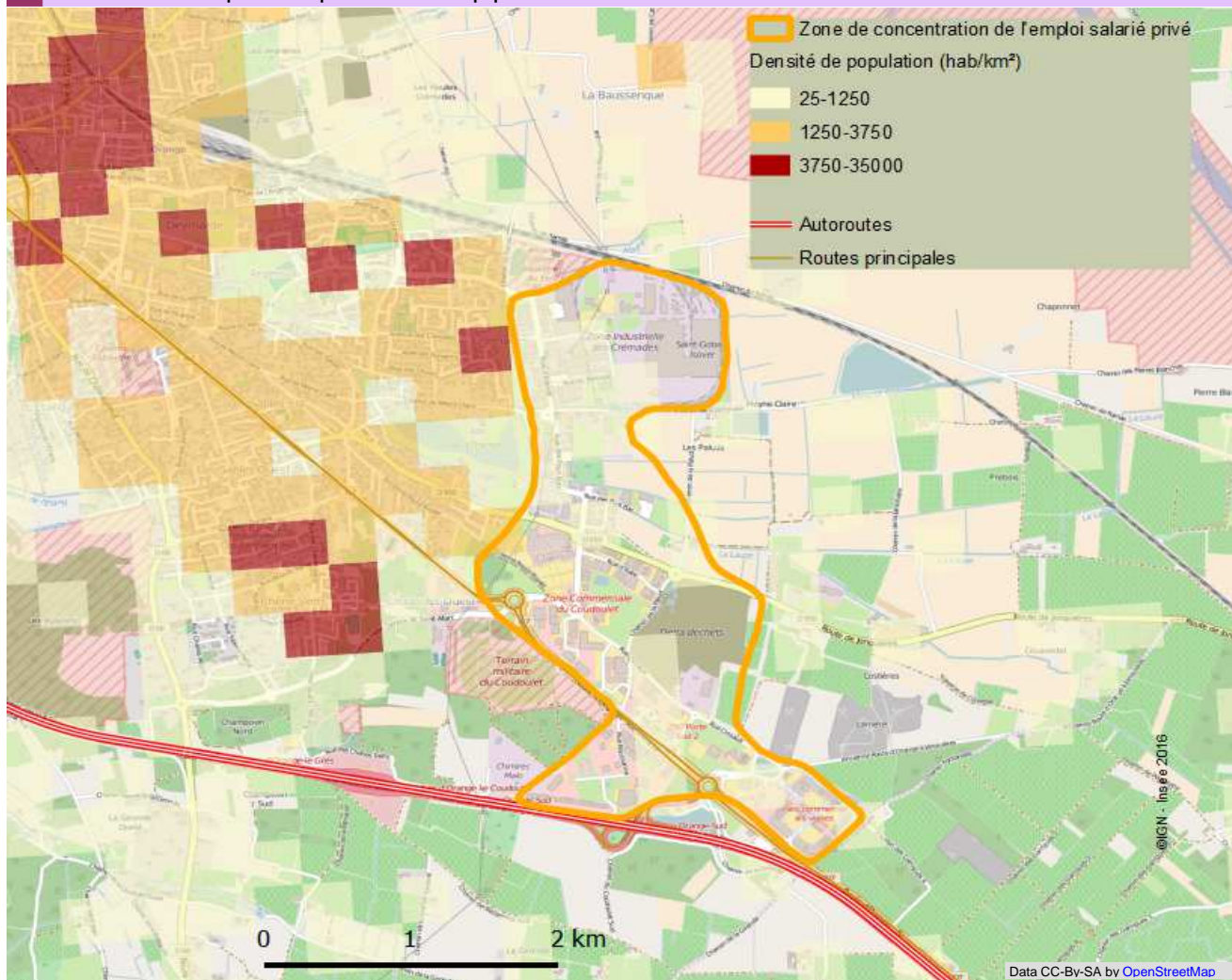
Source : Insee, Sirene 2013, Clap 2012

3 Principaux établissements privés au 1er janvier 2013 (%)

	Emploi salarié privé	Secteur d'activité (nomenclature a17)
SAINT-GOBAIN ISOVER	266	Fabrication d'autres produits industriels
HYPARLO	249	Commerce ; réparation automobile et de motocycles
AUTAJON ÉTIQUETTE MÉDITERRANÉE	77	Fabrication d'autres produits industriels
MEDIAPOST	60	Act. scientifiques et techniques ; serv. administratifs et de soutien
CHANNEL FRET INTERNATIONAL	59	Transports et entreposage

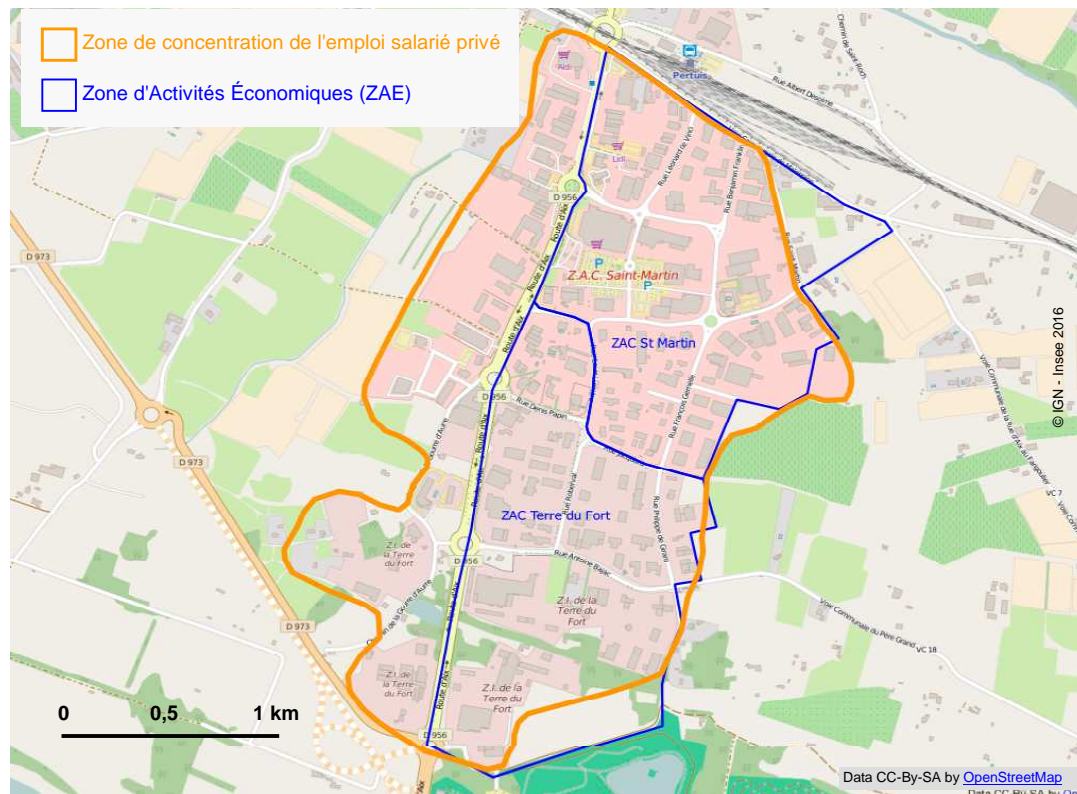
Source : Insee, Sirene 2013, Clap 2012

4 Concentration de l'emploi salarié privé et densité de population



Source : Insee, Revenus fiscaux 2011, Sirene 2013, Clap 2012

Zone - Pertuis Saint-Martin



Sources : Insee, Sirene 2013, Clap 2012 ; CARTOZA

1 Chiffres clés au 1er janvier 2013

	Pertuis Saint-Martin	Ensemble des 10 zones	Part de la zone (%)	Vaucluse
Population estimée (lieu de résidence)	200	93 700	0,2	549 900
Surface (hectares)	100	3 730	2,7	357 840
Emploi salarié privé	2 100	60 700	3,5	127 100
Densité d'emploi (emplois par hectare)	21,0	16,3	/	0,4
Rapport emploi/population résidente (emplois par habitant)	10,5	0,6	/	0,2
Emploi salarié public	< 100	16 400	2,0	44 000
Nombre d'établissements privés	450	15 000	3,0	54 600

Source : Insee, Revenus fiscaux 2011, Recensement de la population 2013, Sirene 2013, Clap 2012

2 Part de l'emploi salarié privé par secteur d'activité au 1er janvier 2013 (%)

	Pertuis Saint-Martin	Ensemble des 10 zones	Vaucluse
Agriculture, sylviculture, pêche	0,1	0,5	3,7
Industrie	14,5	11,4	15,6
Fabricat. denrées alim., boissons et pdts à base de tabac	2,6	3,3	4,5
Cokéfaction et raffinage	0,0	0,0	0,0
Fabr. équip. électriques, électroniques, informatiques ; fabr. machines	5,6	0,7	1,0
Fabrication de matériels de transport	0,0	0,1	0,3
Fabrication d'autres produits industriels	6,3	5,5	7,1
Ind. extractives, énergie, eau, gestion des déchets et dépollution	0,0	1,8	2,6
Construction	7,9	5,5	9,8
Commerce ; réparation automobile et de motocycles	38,5	29,2	24,6
Services	38,9	53,5	46,4
Transports et entreposage	2,1	9,3	7,4
Hébergement et restauration	6,1	7,0	6,0
Information et communication	1,6	2,5	1,5
Activités financières et d'assurance	1,7	4,5	3,2
Activités immobilières	0,2	1,8	1,4
Act. scientifiques et techniques ; serv. administratifs et de soutien	23,6	10,4	10,6
Adm. publique, enseignement, santé humaine et action sociale	1,3	12,5	11,5
Autres activités de services	2,3	5,5	4,8
Total des secteurs d'activité	100,0	100,0	100,0

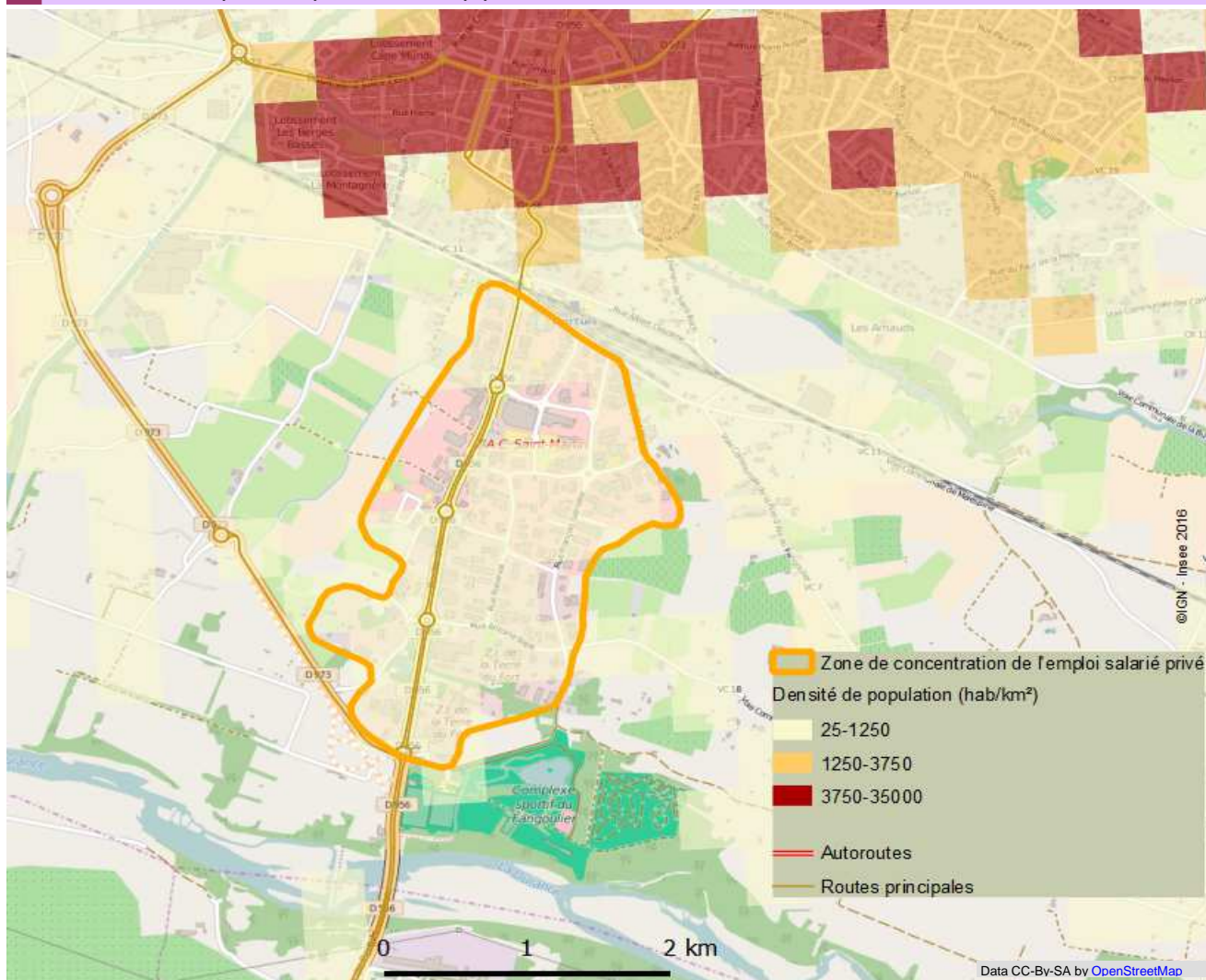
Source : Insee, Sirene 2013, Clap 2012

3 Principaux établissements privés au 1er janvier 2013 (%)

	Emploi salarié privé	Secteur d'activité (nomenclature a17)
ASSYSTEM ENGINEERING AND OPERATION SERVICES	242	Act. scientifiques et techniques ; serv. administratifs et de soutien
CSF FRANCE	150	Commerce ; réparation automobile et de motocycles
PELLENC SELECTIVE TECHNOLOGIES	110	Commerce ; réparation automobile et de motocycles
GARLIC	69	Hébergement et restauration
SALAIION PERTUISIENNE	51	Commerce ; réparation automobile et de motocycles

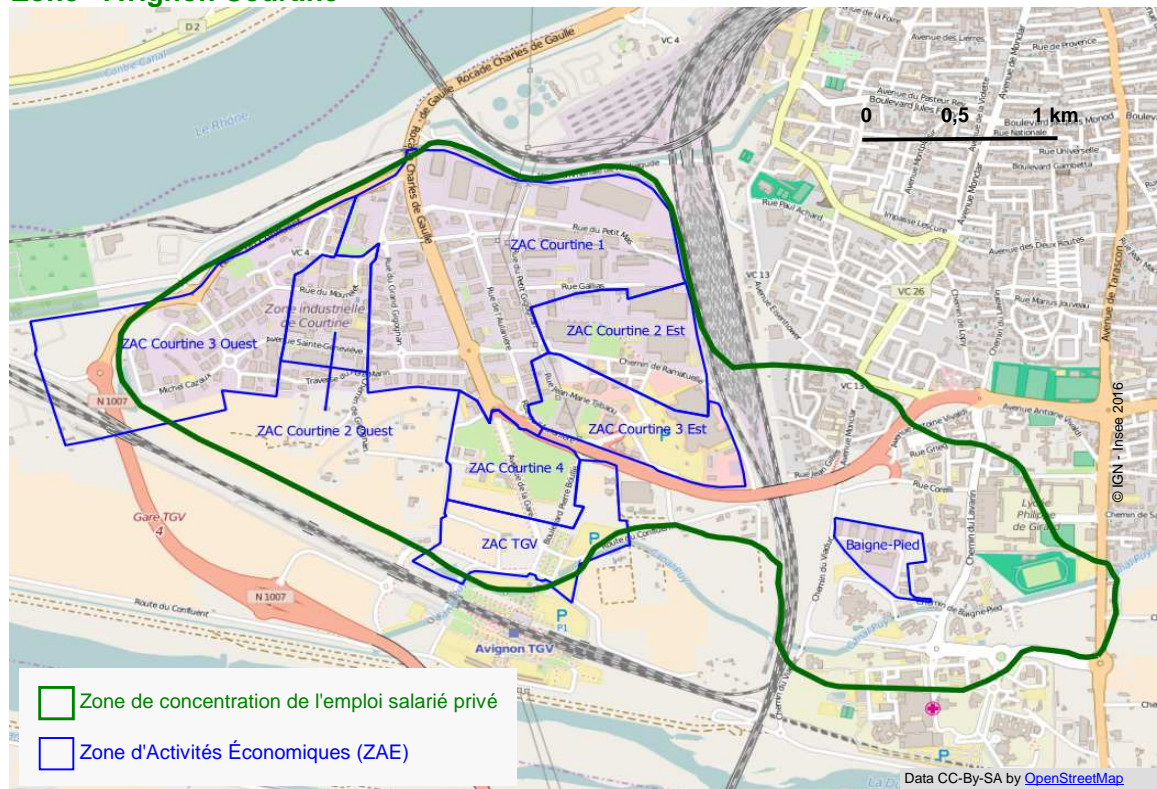
Source : Insee, Sirene 2013, Clap 2012

4 Concentration de l'emploi salarié privé et densité de population



Source : Insee, Revenus fiscaux 2011, Sirene 2013, Clap 2012

Zone - Avignon Courtine



Sources : Insee, Sirene 2013, Clap 2012 ; CARTOZA

1 Chiffres clés au 1er janvier 2013

	Avignon Courtine	Ensemble des 10 zones	Part de la zone (%)	Vaucluse
Population estimée (lieu de résidence)	1 600	93 700	1,7	549 900
Surface (hectares)	300	3 730	8,0	357 840
Emploi salarié privé	6 000	60 700	9,9	127 100
Densité d'emploi (emplois par hectare)	20,0	16,3	/	0,4
Rapport emploi/population résidente (emplois par habitant)	3,8	0,6	/	0,2
Emploi salarié public	300	16 400	1,8	44 000
Nombre d'établissements privés	800	15 000	5,3	54 600

Source : Insee, Revenus fiscaux 2011, Recensement de la population 2013, Sirene 2013, Clap 2012

2 Part de l'emploi salarié privé par secteur d'activité au 1er janvier 2013 (%)

	Avignon Courtine	Ensemble des 10 zones	Vaucluse
Agriculture, sylviculture, pêche	3,5	0,5	3,7
Industrie	12,9	11,4	15,6
Fabricat. denrées alim., boissons et pdts à base de tabac	4,6	3,3	4,5
Cokéfaction et raffinage	0,0	0,0	0,0
Fabr. équip. électriques, électroniques, informatiques ; fabr. machines	0,3	0,7	1,0
Fabrication de matériels de transport	0,0	0,1	0,3
Fabrication d'autres produits industriels	3,7	5,5	7,1
Ind. extractives, énergie, eau, gestion des déchets et dépollution	4,3	1,8	2,6
Construction	8,8	5,5	9,8
Commerce ; réparation automobile et de motocycles	16,9	29,2	24,6
Services	57,9	53,5	46,4
Transports et entreposage	19,0	9,3	7,4
Hébergement et restauration	3,3	7,0	6,0
Information et communication	1,1	2,5	1,5
Activités financières et d'assurance	1,7	4,5	3,2
Activités immobilières	0,0	1,8	1,4
Act. scientifiques et techniques ; serv. administratifs et de soutien	10,1	10,4	10,6
Adm. publique, enseignement, santé humaine et action sociale	20,6	12,5	11,5
Autres activités de services	2,1	5,5	4,8
Total des secteurs d'activité	100,0	100,0	100,0

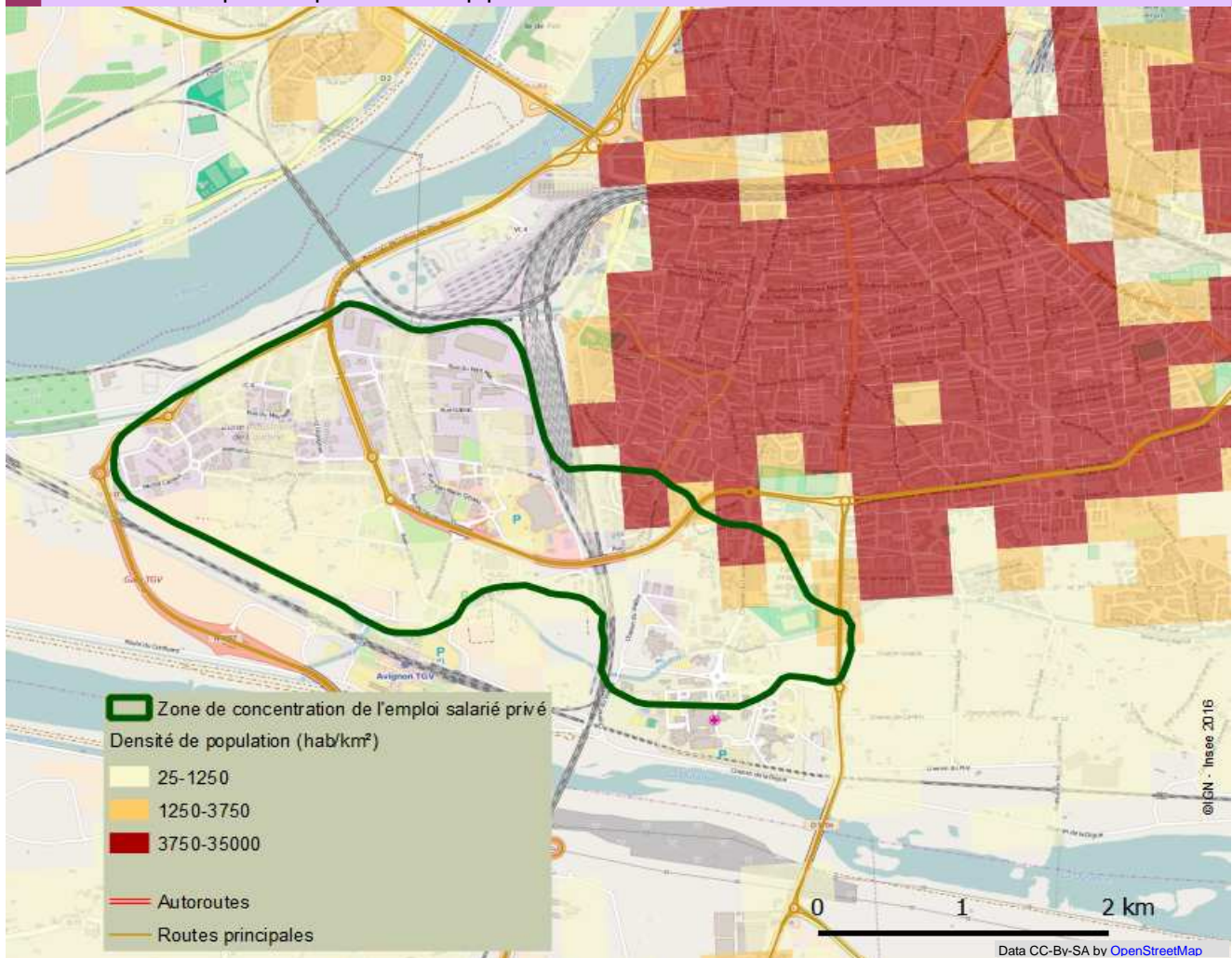
Source : Insee, Sirene 2013, Clap 2012

3 Principaux établissements privés au 1er janvier 2013 (%)

	Emploi salarié privé	Secteur d'activité (nomenclature a17)
INSTITUT SAINTE CATHERINE	366	Adm. publique, enseignement, santé humaine et action sociale
TRANSPORTS EN COMMUN RÉGION D'AVIGNON	328	Transports et entreposage
PLAN JARDIN	210	Agriculture, sylviculture, pêche
AGIS	203	Fabricat. denrées alim., boissons et pdts à base de tabac
CARREFOUR HYPERMARCHÉS	187	Commerce ; réparation automobile et de motocycles

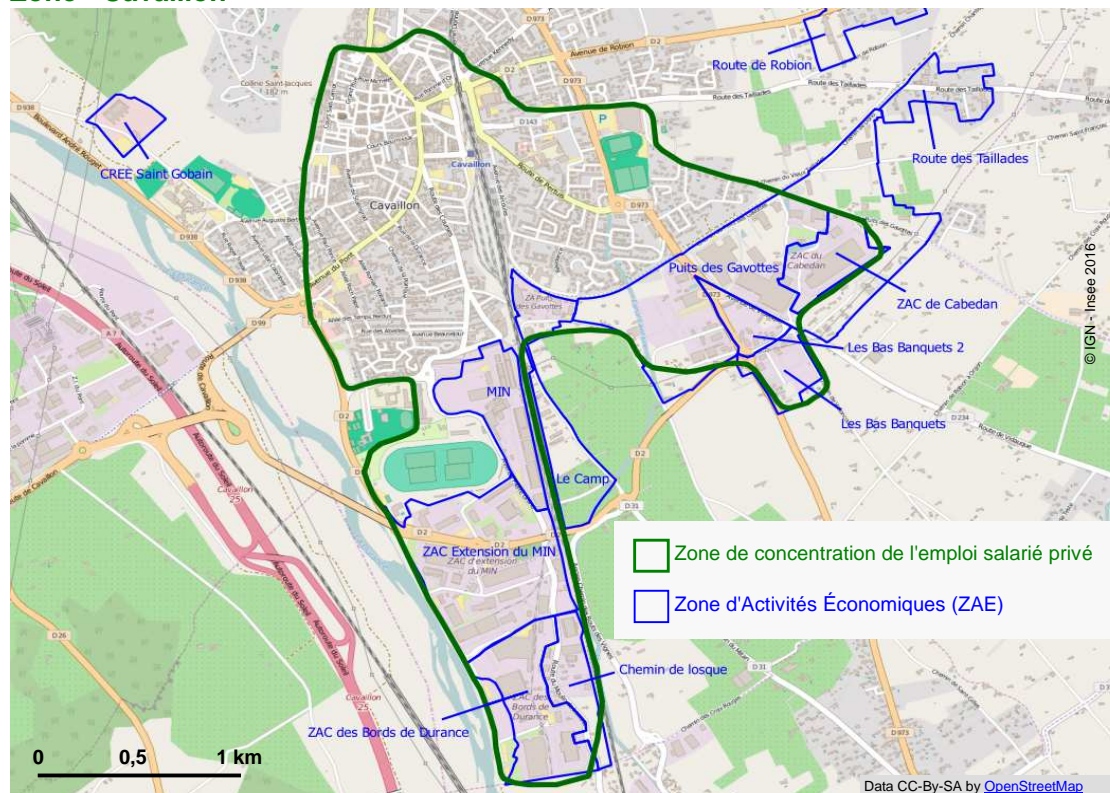
Source : Insee, Sirene 2013, Clap 2012

4 Concentration de l'emploi salarié privé et densité de population



Source : Insee, Revenus fiscaux 2011, Sirene 2013, Clap 2012

Zone - Cavailon



Sources : Insee, Sirene 2013, Clap 2012 ; CARTOZA

1 Chiffres clés au 1er janvier 2013

	Cavaillon	Ensemble des 10 zones	Part de la zone (%)	Vaucluse
Population estimée (lieu de résidence)	10 800	93 700	11,5	549 900
Surface (hectares)	430	3 730	11,5	357 840
Emploi salarié privé	6 000	60 700	9,9	127 100
Densité d'emploi (emplois par hectare)	14,0	16,3	/	0,4
Rapport emploi/population résidente (emplois par habitant)	0,6	0,6	/	0,2
Emploi salarié public	700	16 400	4,3	44 000
Nombre d'établissements privés	1 500	15 000	10,0	54 600

Source : Insee, Revenus fiscaux 2011, Recensement de la population 2013, Sirene 2013, Clap 2012

2 Part de l'emploi salarié privé par secteur d'activité au 1er janvier 2013 (%)

	Cavaillon	Ensemble des 10 zones	Vaucluse
Agriculture, sylviculture, pêche	0,1	0,5	3,7
Industrie	8,2	11,4	15,6
Fabricat. denrées alim., boissons et pdts à base de tabac	0,9	3,3	4,5
Cokéfaction et raffinage	0,0	0,0	0,0
Fabr. équip. électriques, électroniques, informatiques ; fabr. machines	1,2	0,7	1,0
Fabrication de matériels de transport	0,4	0,1	0,3
Fabrication d'autres produits industriels	4,5	5,5	7,1
Ind. extractives, énergie, eau, gestion des déchets et dépollution	1,1	1,8	2,6
Construction	5,4	5,5	9,8
Commerce ; réparation automobile et de motocycles	31,1	29,2	24,6
Services	55,1	53,5	46,4
Transports et entreposage	21,2	9,3	7,4
Hébergement et restauration	4,8	7,0	6,0
Information et communication	3,8	2,5	1,5
Activités financières et d'assurance	2,9	4,5	3,2
Activités immobilières	0,8	1,8	1,4
Act. scientifiques et techniques ; serv. administratifs et de soutien	11,5	10,4	10,6
Adm. publique, enseignement, santé humaine et action sociale	7,3	12,5	11,5
Autres activités de services	2,8	5,5	4,8
Total des secteurs d'activité	100,0	100,0	100,0

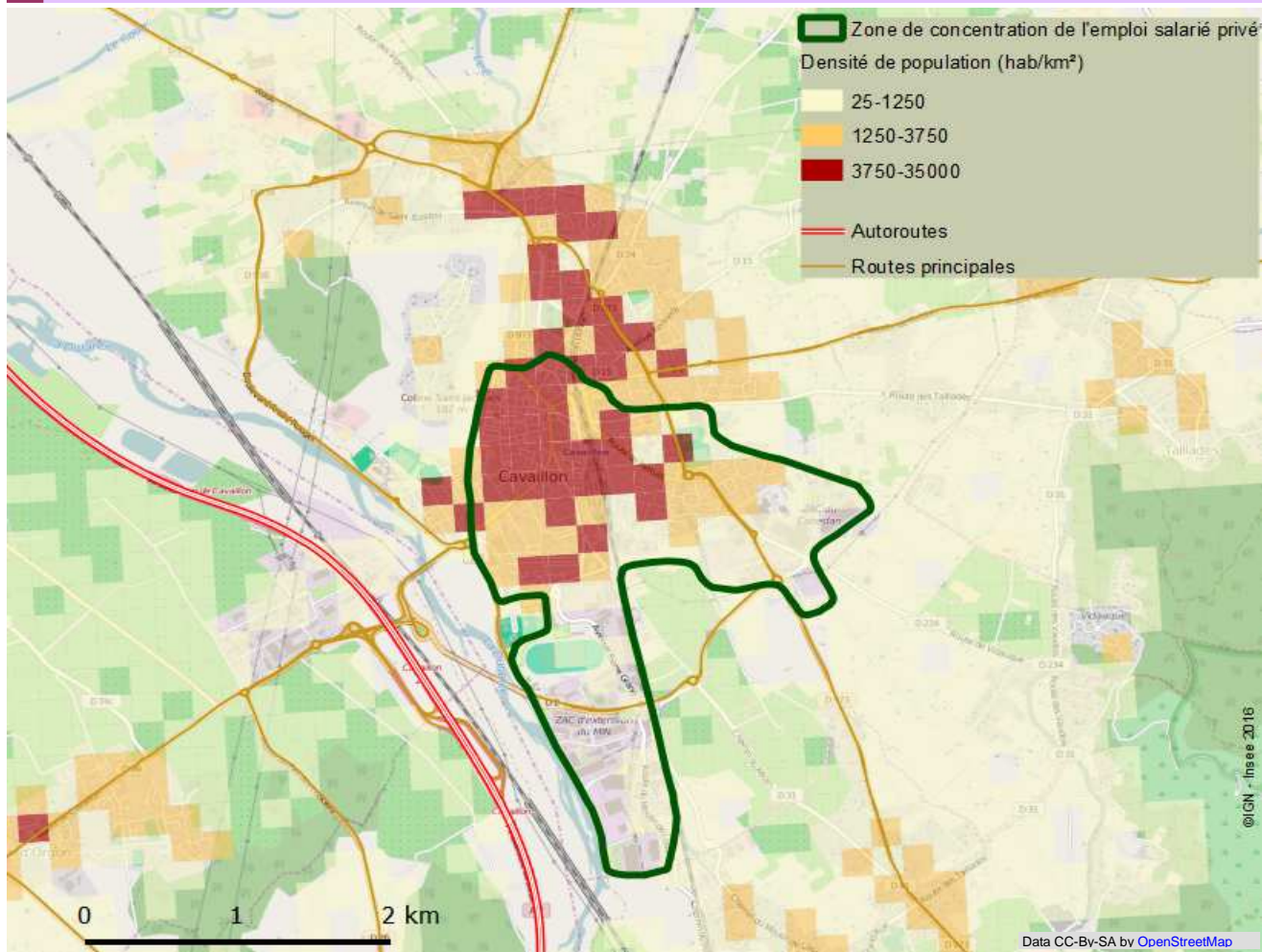
Source : Insee, Sirene 2013, Clap 2012

3 Principaux établissements privés au 1er janvier 2013 (%)

	Emploi salarié privé	Secteur d'activité (nomenclature a17)
AUCHAN FRANCE	288	Commerce ; réparation automobile et de motocycles
AZ MÉDITERRANÉE SA	236	Commerce ; réparation automobile et de motocycles
LA FLÈCHE	178	Transports et entreposage
ID LOGISTICS FRANCE	142	Transports et entreposage
NEOPOST ID	130	Information et communication

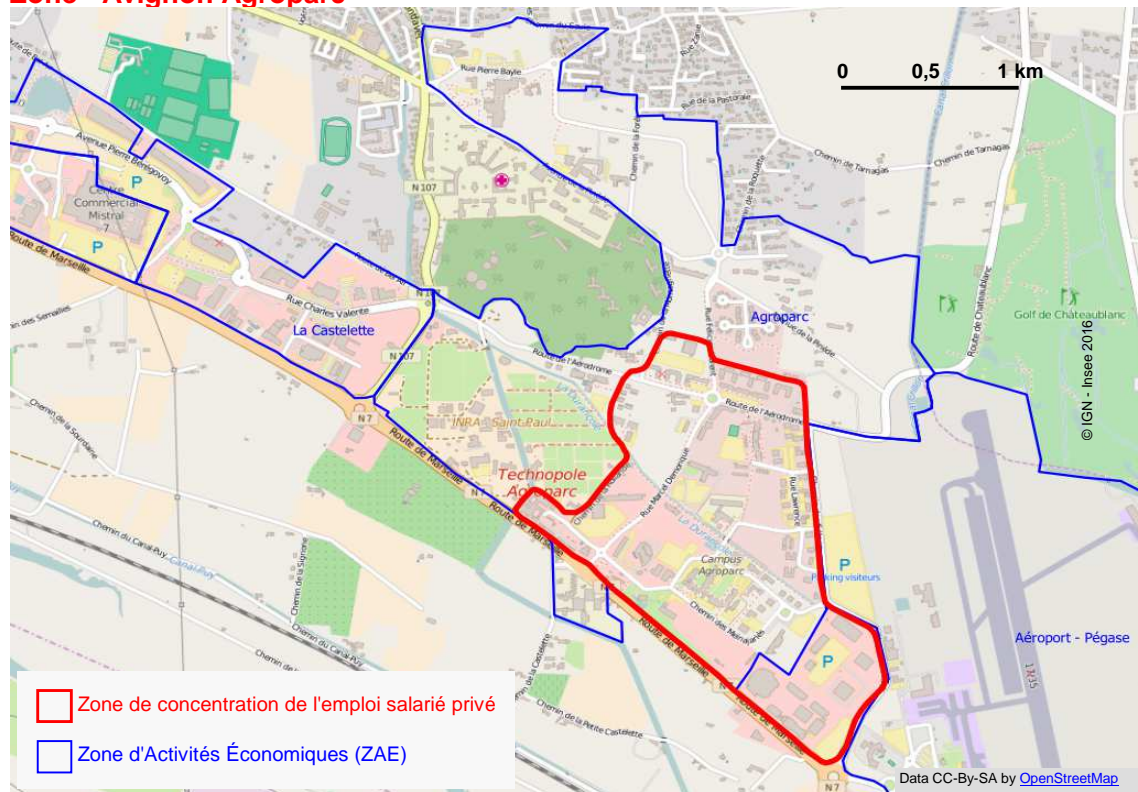
Source : Insee, Sirene 2013, Clap 2012

4 Concentration de l'emploi salarié privé et densité de population



Source : Insee, Revenus fiscaux 2011, Sirene 2013, Clap 2012

Zone - Avignon Agroparc



Sources : Insee, Sirene 2013, Clap 2012 ; CARTOZA

1 Chiffres clés au 1er janvier 2013

	Avignon Agroparc	Ensemble des 10 zones	Part de la zone (%)	Vaucluse
Population estimée (lieu de résidence)	500	93 700	0,5	549 900
Surface (hectares)	80	3 730	2,1	357 840
Emploi salarié privé	2 300	60 700	3,8	127 100
Densité d'emploi (emplois par hectare)	28,8	16,3	/	0,4
Rapport emploi/population résidente (emplois par habitant)	4,6	0,6	/	0,2
Emploi salarié public	600	16 400	3,7	44 000
Nombre d'établissements privés	300	15 000	2,0	54 600

Source : Insee, Revenus fiscaux 2011, Recensement de la population 2013, Sirene 2013, Clap 2012

2 Part de l'emploi salarié privé par secteur d'activité au 1er janvier 2013 (%)

	Avignon Agroparc	Ensemble des 10 zones	Vaucluse
Agriculture, sylviculture, pêche	0,0	0,5	3,7
Industrie	37,4	11,4	15,6
Fabricat. denrées alim., boissons et pdts à base de tabac	12,0	3,3	4,5
Cokéfaction et raffinage	0,0	0,0	0,0
Fabr. équip. électriques, électroniques, informatiques ; fabr. machines	1,1	0,7	1,0
Fabrication de matériels de transport	0,0	0,1	0,3
Fabrication d'autres produits industriels	20,7	5,5	7,1
Ind. extractives, énergie, eau, gestion des déchets et dépollution	3,7	1,8	2,6
Construction	4,2	5,5	9,8
Commerce ; réparation automobile et de motocycles	6,2	29,2	24,6
Services	52,2	53,5	46,4
Transports et entreposage	0,2	9,3	7,4
Hébergement et restauration	3,0	7,0	6,0
Information et communication	7,5	2,5	1,5
Activités financières et d'assurance	8,7	4,5	3,2
Activités immobilières	0,2	1,8	1,4
Act. scientifiques et techniques ; serv. administratifs et de soutien	22,2	10,4	10,6
Adm. publique, enseignement, santé humaine et action sociale	3,7	12,5	11,5
Autres activités de services	6,7	5,5	4,8
Total des secteurs d'activité	100,0	100,0	100,0

Source : Insee, Sirene 2013, Clap 2012

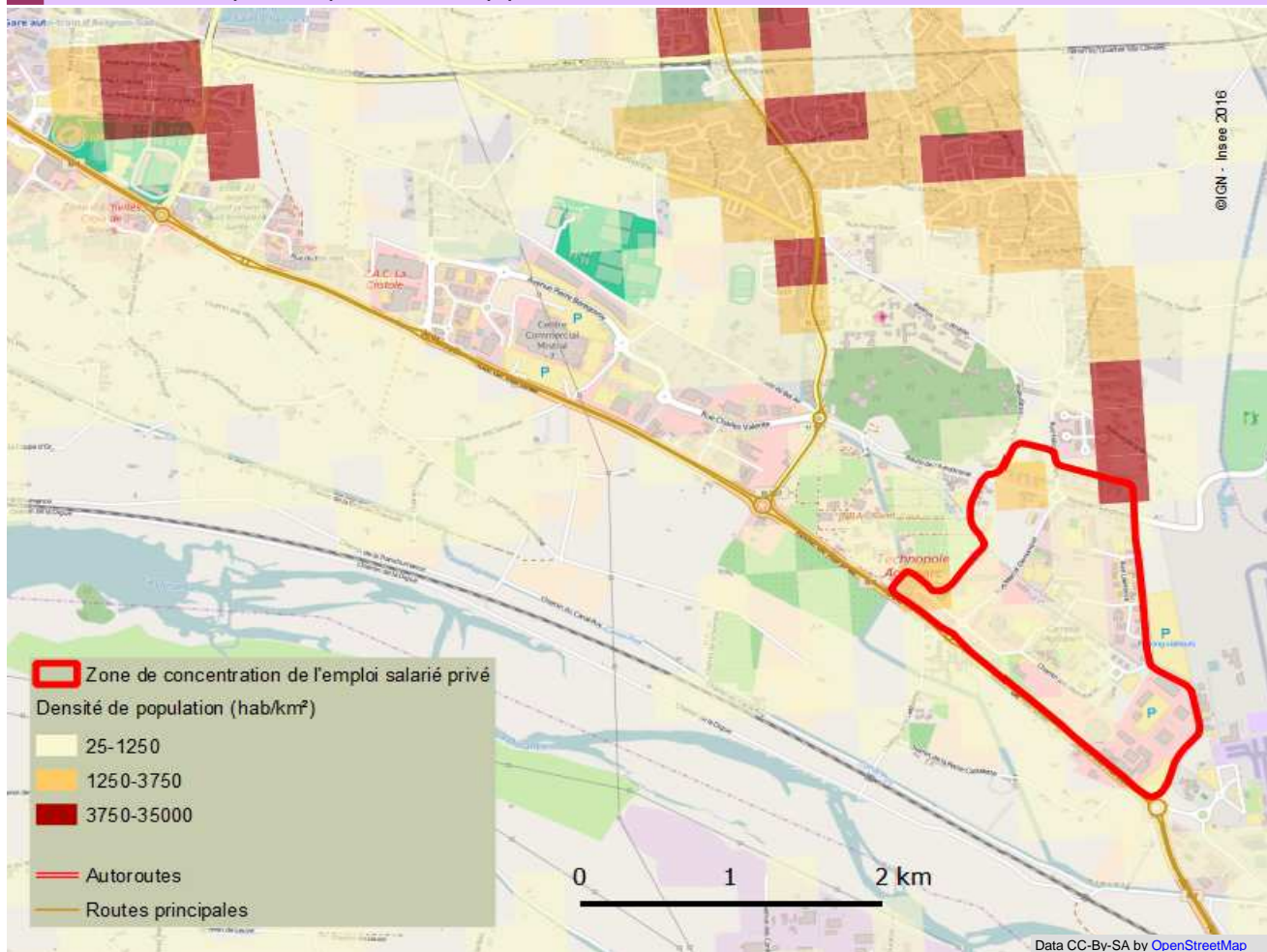
3 Principaux établissements privés au 1er janvier 2013 (%)

	Emploi salarié privé	Secteur d'activité (nomenclature a17)
SINIAT*	394	Fabrication d'autres produits industriels
MCCORMICK France*	265	Fabricat. denrées alim., boissons et pdts à base de tabac
C.B.A INFORMATIQUE LIBÉRALE	83	Information et communication
AFGA PROVENCE	80	Act. scientifiques et techniques ; serv. administratifs et de soutien
BANQUE DE FRANCE	65	Activités financières et d'assurance

* établissement siège

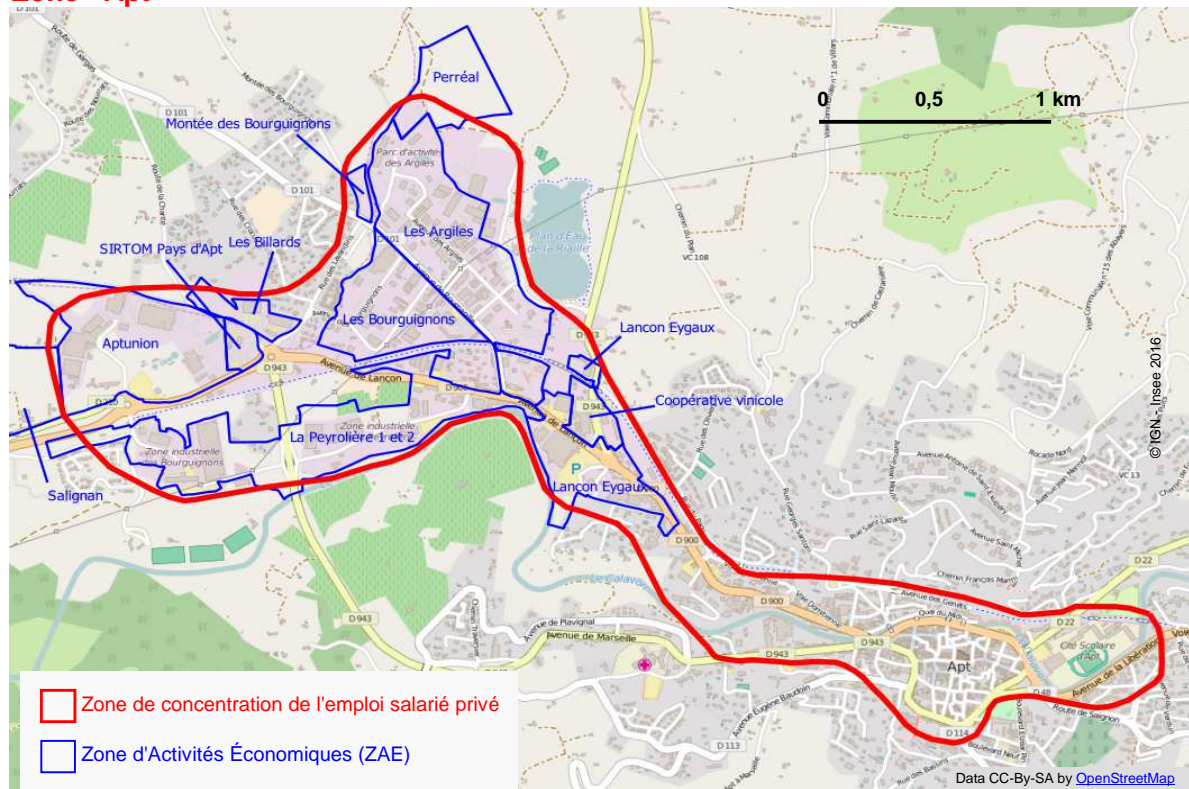
Source : Insee, Sirene 2013, Clap 2012

4 Concentration de l'emploi salarié privé et densité de population



Source : Insee, Revenus fiscaux 2011, Sirene 2013, Clap 2012

Zone - Apt



Sources : Insee, Sirene 2013, Clap 2012 ; CARTOZA

1 Chiffres clés au 1er janvier 2013

	Apt	Ensemble des 10 zones	Part de la zone (%)	Vaucluse
Population estimée (lieu de résidence)	3 700	93 700	3,9	549 900
Surface (hectares)	250	3 730	6,7	357 840
Emploi salarié privé	2 800	60 700	4,6	127 100
Densité d'emploi (emplois par hectare)	11,2	16,3	/	0,4
Rapport emploi/population résidente (emplois par habitant)	0,8	0,6	/	0,2
Emploi salarié public	800	16 400	4,9	44 000
Nombre d'établissements privés	900	15 000	6,0	54 600

Source : Insee, Revenus fiscaux 2011, Recensement de la population 2013, Sirene 2013, Clap 2012

2 Part de l'emploi salarié privé par secteur d'activité au 1er janvier 2013 (%)

	Apt	Ensemble des 10 zones	Vaucluse
Agriculture, sylviculture, pêche	0,0	0,5	3,7
Industrie	27,8	11,4	15,6
Fabricat. denrées alim., boissons et pdts à base de tabac	9,7	3,3	4,5
Cokéfaction et raffinage	0,0	0,0	0,0
Fabr. équip. électriques, électroniques, informatiques ; fabr. machines	4,5	0,7	1,0
Fabrication de matériels de transport	0,0	0,1	0,3
Fabrication d'autres produits industriels	12,4	5,5	7,1
Ind. extractives, énergie, eau, gestion des déchets et dépollution	1,2	1,8	2,6
Construction	9,0	5,5	9,8
Commerce ; réparation automobile et de motocycles	34,7	29,2	24,6
Services	28,5	53,5	46,4
Transports et entreposage	1,1	9,3	7,4
Hébergement et restauration	3,4	7,0	6,0
Information et communication	0,4	2,5	1,5
Activités financières et d'assurance	5,9	4,5	3,2
Activités immobilières	0,5	1,8	1,4
Act. scientifiques et techniques ; serv. administratifs et de soutien	6,1	10,4	10,6
Adm. publique, enseignement, santé humaine et action sociale	7,6	12,5	11,5
Autres activités de services	3,5	5,5	4,8
Total des secteurs d'activité	100,0	100,0	100,0

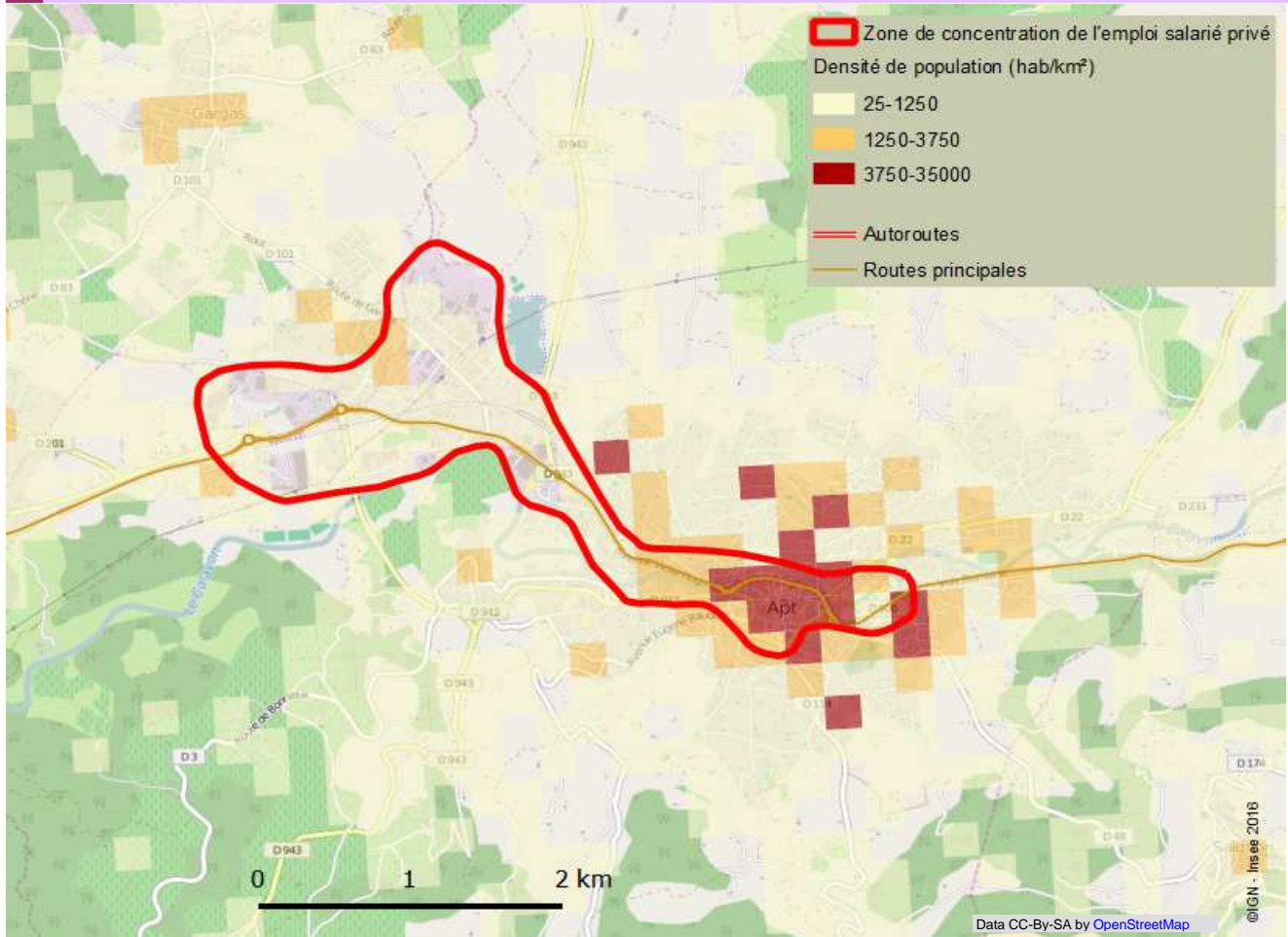
Source : Insee, Sirene 2013, Clap 2012

3 Principaux établissements privés au 1er janvier 2013 (%)

	Emploi salarié privé	Secteur d'activité (nomenclature a17)
SODISAPT	182	Commerce ; réparation automobile et de motocycles
EUROSILICONE SAS	164	Fabrication d'autres produits industriels
APTUNION	152	Fabricat. denrées alim., boissons et pdts à base de tabac
DELTA PLUS SERVICES	110	Commerce ; réparation automobile et de motocycles
BLACHERE ILLUMINATION	107	Fabr. équip. électriques, électroniques, informatiques ; fabr. machines

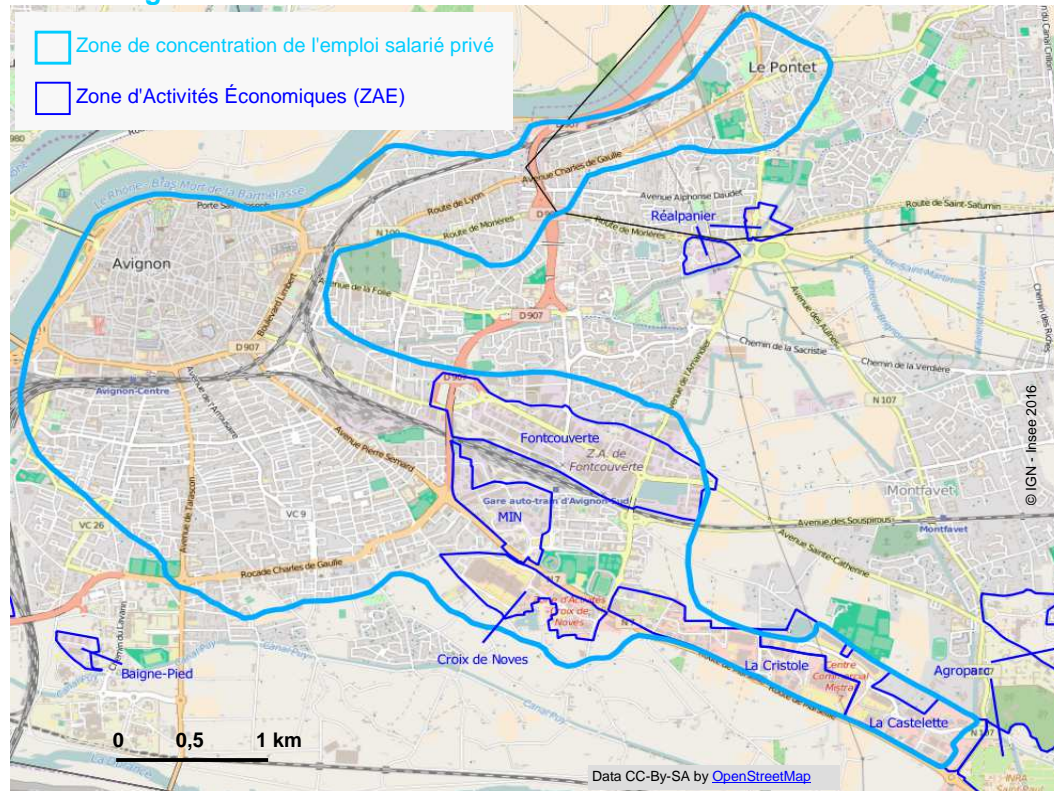
Source : Insee, Sirene 2013, Clap 2012

4 Concentration de l'emploi salarié privé et densité de population



Source : Insee, Revenus fiscaux 2011, Sirene 2013, Clap 2012

Zone - Avignon-Le Pontet



Sources : Insee, Sirene 2013, Clap 2012 ; CARTOZA

1 Chiffres clés au 1er janvier 2013

	Avignon-Le Pontet	Ensemble des 10 zones	Part de la zone (%)	Vaucluse
Population estimée (lieu de résidence)	58 000	93 700	61,9	549 900
Surface (hectares)	1 260	3 730	33,8	357 840
Emploi salarié privé	24 400	60 700	40,2	127 100
Densité d'emploi (emplois par hectare)	19,4	16,3	/	0,4
Rapport emploi/population résidente (emplois par habitant)	0,4	0,6	/	0,2
Emploi salarié public	11 000	16 400	67,1	44 000
Nombre d'établissements privés	7 500	15 000	50,0	54 600

Source : Insee, Revenus fiscaux 2011, Recensement de la population 2013, Sirene 2013, Clap 2012

2 Part de l'emploi salarié privé par secteur d'activité au 1er janvier 2013 (%)

	Avignon-Le Pontet	Ensemble des 10 zones	Vaucluse
Agriculture, sylviculture, pêche	0,1	0,5	3,7
Industrie	7,5	11,4	15,6
Fabricat. denrées alim., boissons et pdts à base de tabac	1,7	3,3	4,5
Cokéfaction et raffinage	0,0	0,0	0,0
Fabr. équip. électriques, électroniques, informatiques ; fabr. machines	0,2	0,7	1,0
Fabrication de matériels de transport	0,1	0,1	0,3
Fabrication d'autres produits industriels	3,7	5,5	7,1
Ind. extractives, énergie, eau, gestion des déchets et dépollution	1,9	1,8	2,6
Construction	4,3	5,5	9,8
Commerce ; réparation automobile et de motocycles	25,6	29,2	24,6
Services	62,5	53,5	46,4
Transports et entreposage	5,4	9,3	7,4
Hébergement et restauration	8,8	7,0	6,0
Information et communication	3,3	2,5	1,5
Activités financières et d'assurance	6,4	4,5	3,2
Activités immobilières	3,6	1,8	1,4
Act. scientifiques et techniques ; serv. administratifs et de soutien	10,6	10,4	10,6
Adm. publique, enseignement, santé humaine et action sociale	15,6	12,5	11,5
Autres activités de services	8,8	5,5	4,8
Total des secteurs d'activité	100,0	100,0	100,0

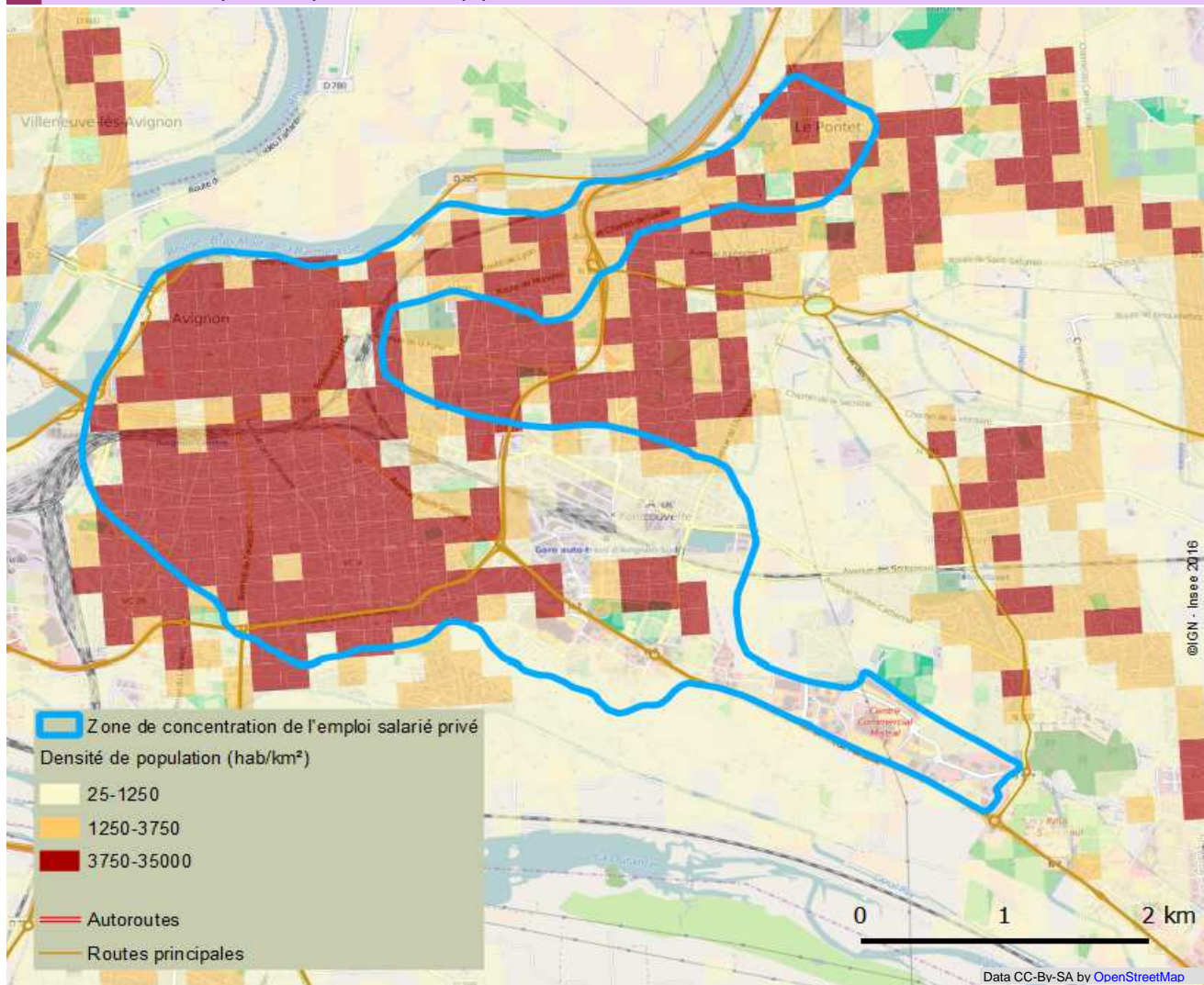
Source : Insee, Sirene 2013, Clap 2012

3 Principaux établissements privés au 1er janvier 2013 (%)

	Emploi salarié privé	Secteur d'activité (nomenclature a17)
SOCIÉTÉ NATIONALE DES CHEMINS DE FER FRANÇAIS	926	Transports et entreposage
SOCIÉTÉ EUROPÉENNE DES PRODUITS REFRACTAIR	592	Fabrication d'autres produits industriels
CAISSE PRIMAIRE ASSURANCE MALADIE 84	501	Adm. publique, enseignement, santé humaine et action sociale
AUCHAN FRANCE	460	Commerce ; réparation automobile et de motocycles
ASS PRÉSENCE À DOMICILE	384	Autres activités de services

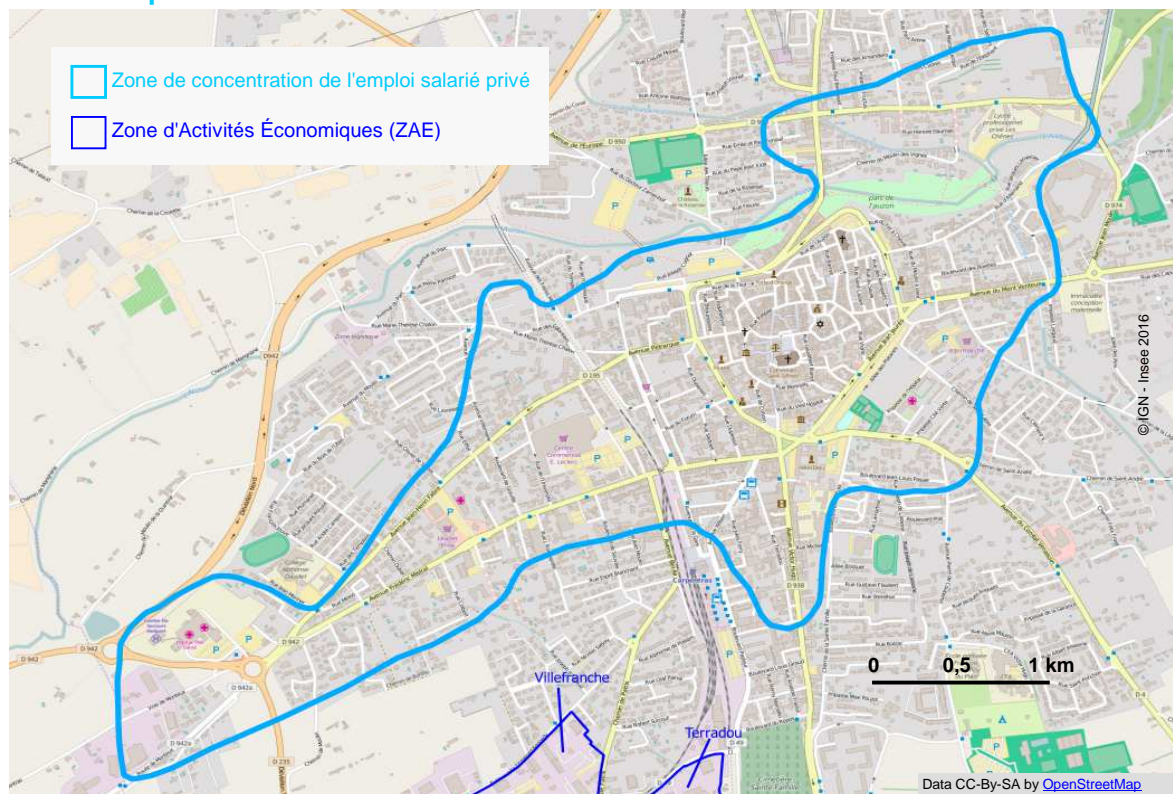
Source : Insee, Sirene 2013, Clap 2012

4 Concentration de l'emploi salarié privé et densité de population



Source : Insee, Revenus fiscaux 2011, Sirene 2013, Clap 2012

Zone - Carpentras



Sources : Insee, Sirene 2013, Clap 2012 ; CARTOZA

1 Chiffres clés au 1er janvier 2013

	Carpentras	Ensemble des 10 zones	Part de la zone (%)	Vaucluse
Population estimée (lieu de résidence)	9 400	93 700	10,0	549 900
Surface (hectares)	210	3 730	5,6	357 840
Emploi salarié privé	3 500	60 700	5,8	127 100
Densité d'emploi (emplois par hectare)	16,7	16,3	/	0,4
Rapport emploi/population résidente (emplois par habitant)	0,4	0,6	/	0,2
Emploi salarié public	1 800	16 400	11,0	44 000
Nombre d'établissements privés	1 400	15 000	9,3	54 600

Source : Insee, Revenus fiscaux 2011, Recensement de la population 2013, Sirene 2013, Clap 2012

2 Part de l'emploi salarié privé par secteur d'activité au 1er janvier 2013 (%)

	Carpentras	Ensemble des 10 zones	Vaucluse
Agriculture, sylviculture, pêche	0,0	0,5	3,7
Industrie	3,9	11,4	15,6
Fabricat. denrées alim., boissons et pdts à base de tabac	2,1	3,3	4,5
Cokéfaction et raffinage	0,0	0,0	0,0
Fabr. équip. électriques, électroniques, informatiques ; fabr. machines	0,0	0,7	1,0
Fabrication de matériels de transport	0,0	0,1	0,3
Fabrication d'autres produits industriels	0,6	5,5	7,1
Ind. extractives, énergie, eau, gestion des déchets et dépollution	1,2	1,8	2,6
Construction	4,9	5,5	9,8
Commerce ; réparation automobile et de motocycles	30,1	29,2	24,6
Services	61,1	53,5	46,4
Transports et entreposage	1,7	9,3	7,4
Hébergement et restauration	6,4	7,0	6,0
Information et communication	1,3	2,5	1,5
Activités financières et d'assurance	5,7	4,5	3,2
Activités immobilières	1,4	1,8	1,4
Act. scientifiques et techniques ; serv. administratifs et de soutien	13,0	10,4	10,6
Adm. publique, enseignement, santé humaine et action sociale	25,5	12,5	11,5
Autres activités de services	6,0	5,5	4,8
Total des secteurs d'activité	100,0	100,0	100,0

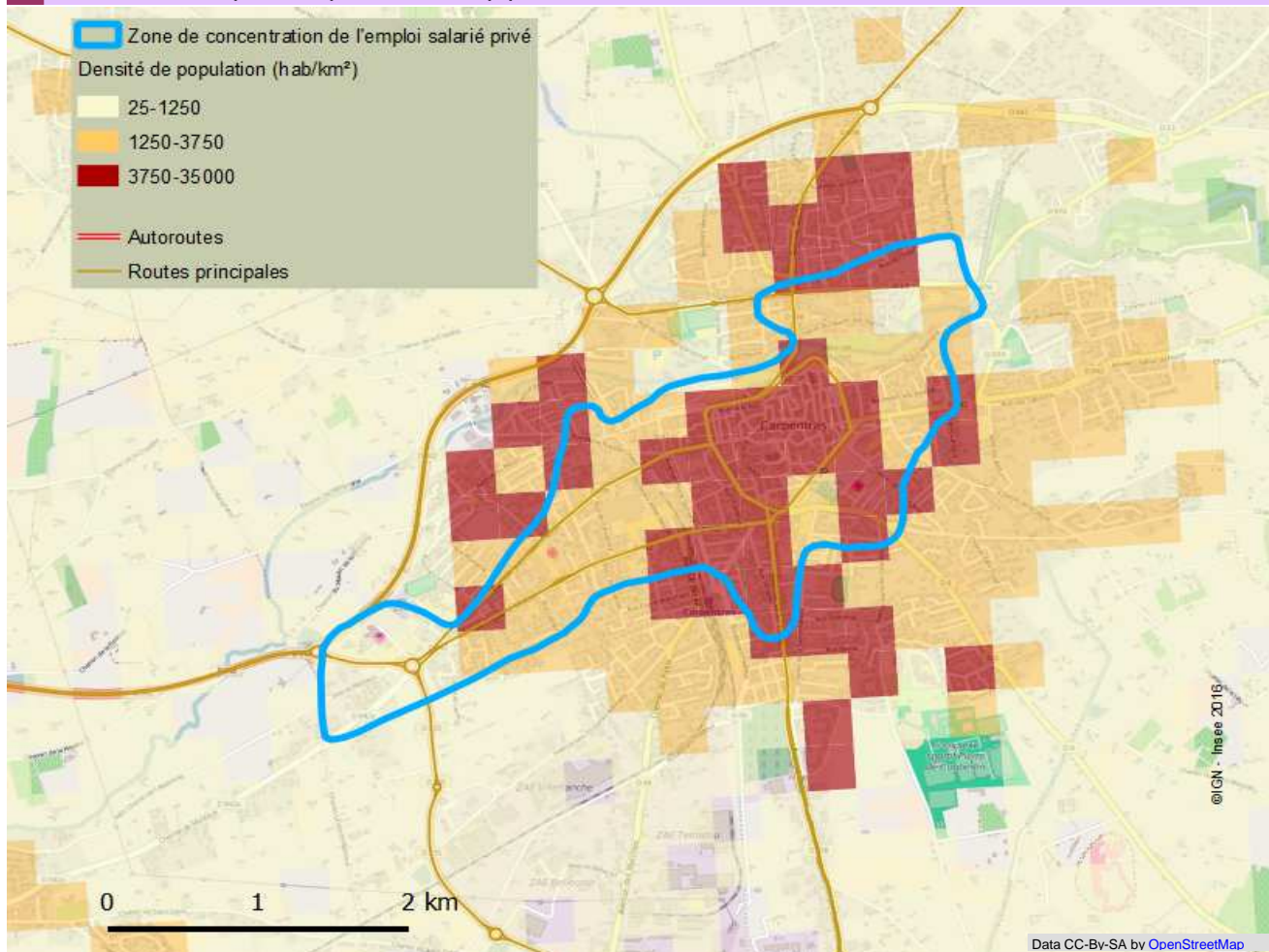
Source : Insee, Sirene 2013, Clap 2012

3 Principaux établissements privés au 1er janvier 2013 (%)

	Emploi salarié privé	Secteur d'activité (nomenclature a17)
AUZON VENTOUX	276	Commerce ; réparation automobile et de motocycles
SYNERGIA POLYCLINIQUE	144	Adm. publique, enseignement, santé humaine et action sociale
AES SUD	117	Act. scientifiques et techniques ; serv. administratifs et de soutien
ACARE ENVIRONNEMENT	92	Adm. publique, enseignement, santé humaine et action sociale
AYME ET FILS	78	Commerce ; réparation automobile et de motocycles

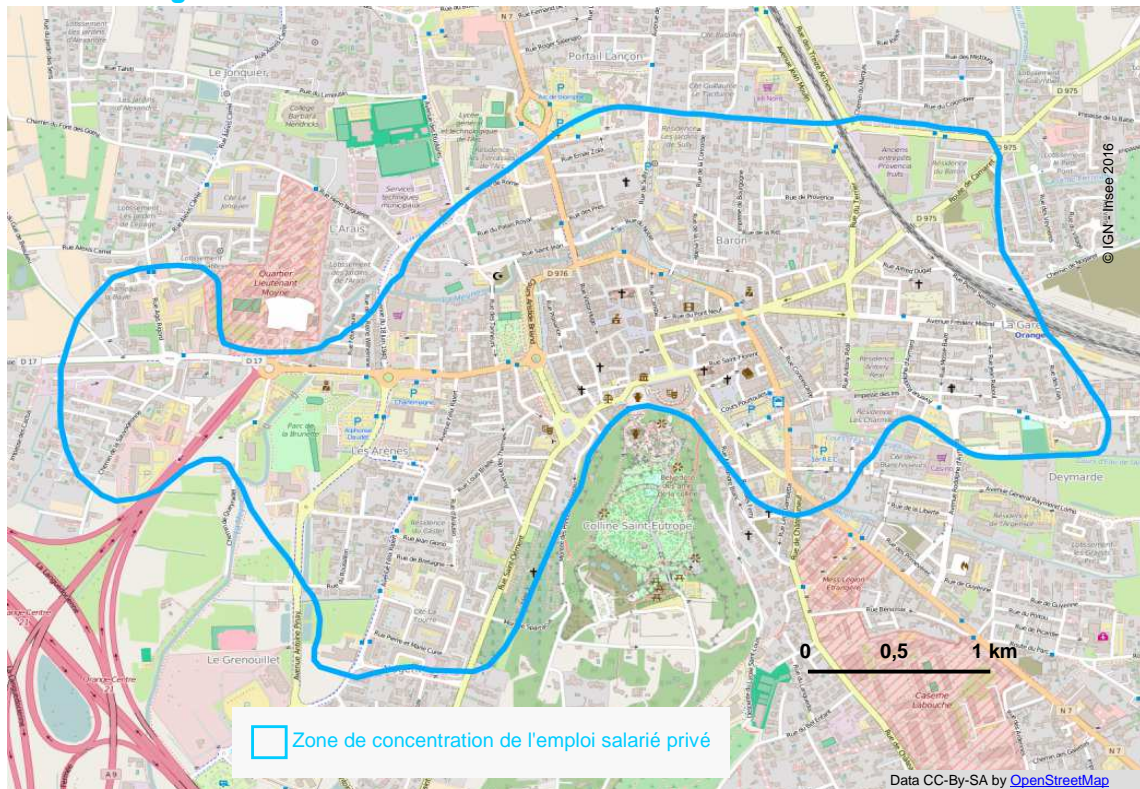
Source : Insee, Sirene 2013, Clap 2012

4 Concentration de l'emploi salarié privé et densité de population



Source : Insee, Revenus fiscaux 2011, Sirene 2013, Clap 2012

Zone - Orange



Sources : Insee, Sirene 2013, Clap 2012 ; CARTOZA

1 Chiffres clés au 1er janvier 2013

	Orange	Ensemble des 10 zones	Part de la zone (%)	Vaucluse
Population estimée (lieu de résidence)	8 100	93 700	8,6	549 900
Surface (hectares)	190	3 730	5,1	357 840
Emploi salarié privé	2 400	60 700	4,0	127 100
Densité d'emploi (emplois par hectare)	12,6	16,3	/	0,4
Rapport emploi/population résidente (emplois par habitant)	0,3	0,6	/	0,2
Emploi salarié public	1 000	16 400	6,1	44 000
Nombre d'établissements privés	1 100	15 000	7,3	54 600

Source : Insee, Revenus fiscaux 2011, Recensement de la population 2013, Sirene 2013, Clap 2012

2 Part de l'emploi salarié privé par secteur d'activité au 1er janvier 2013 (%)

	Orange	Ensemble des 10 zones	Vaucluse
Agriculture, sylviculture, pêche	0,6	0,5	3,7
Industrie	4,3	11,4	15,6
Fabricat. denrées alim., boissons et pdts à base de tabac	2,4	3,3	4,5
Cokéfaction et raffinage	0,0	0,0	0,0
Fabr. équip. électriques, électroniques, informatiques ; fabr. machines	0,1	0,7	1,0
Fabrication de matériels de transport	0,0	0,1	0,3
Fabrication d'autres produits industriels	1,3	5,5	7,1
Ind. extractives, énergie, eau, gestion des déchets et dépollution	0,5	1,8	2,6
Construction	6,1	5,5	9,8
Commerce ; réparation automobile et de motocycles	13,7	29,2	24,6
Services	75,2	53,5	46,4
Transports et entreposage	14,4	9,3	7,4
Hébergement et restauration	12,7	7,0	6,0
Information et communication	1,3	2,5	1,5
Activités financières et d'assurance	6,9	4,5	3,2
Activités immobilières	2,0	1,8	1,4
Act. scientifiques et techniques ; serv. administratifs et de soutien	7,8	10,4	10,6
Adm. publique, enseignement, santé humaine et action sociale	24,2	12,5	11,5
Autres activités de services	6,0	5,5	4,8
Total des secteurs d'activité	100,0	100,0	100,0

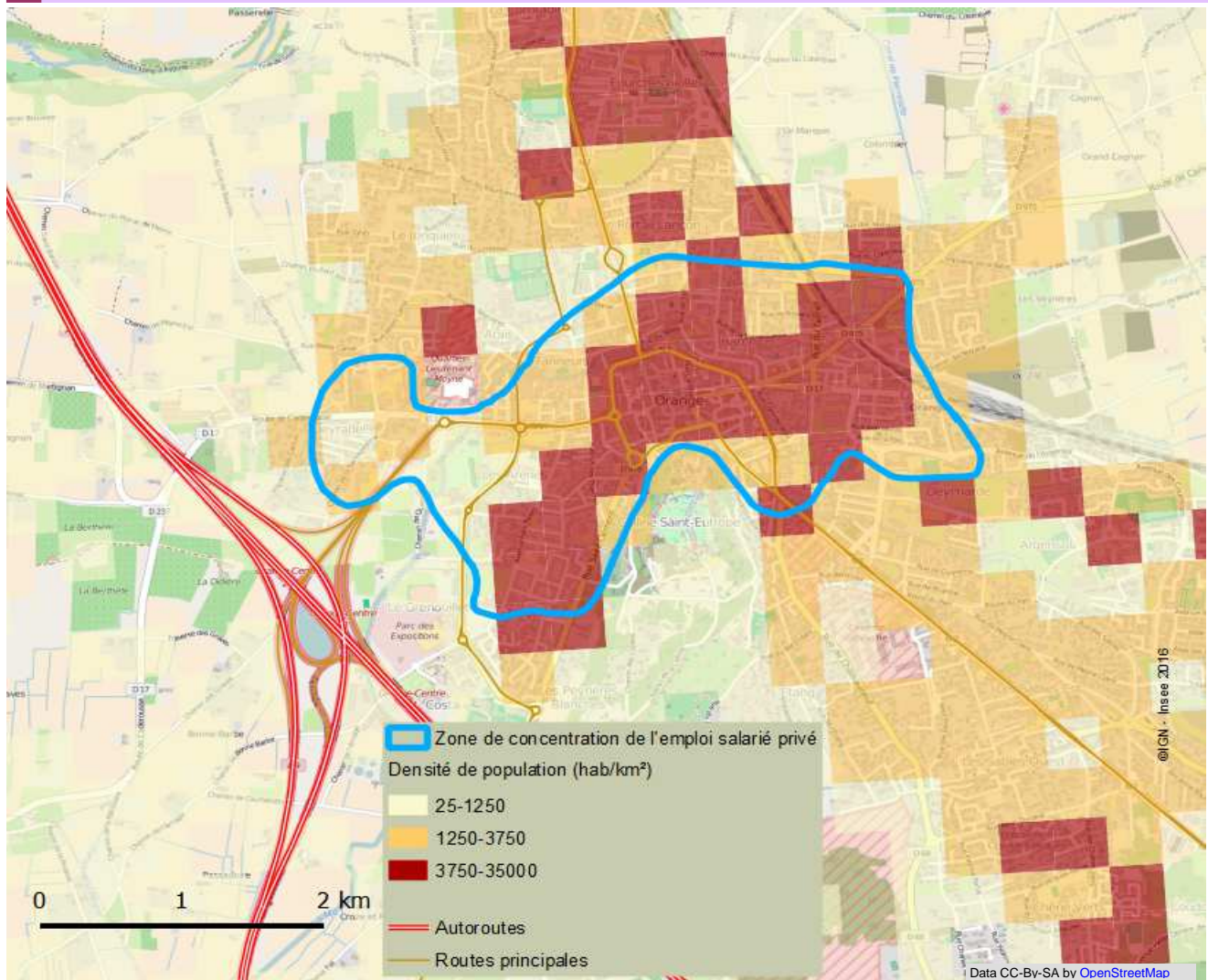
Source : Insee, Sirene 2013, Clap 2012

3 Principaux établissements privés au 1er janvier 2013 (%)

	Emploi salarié privé	Secteur d'activité (nomenclature a17)
AUTOROUTES DU SUD DE LA FRANCE	193	Transports et entreposage
ETS APEI D'ORANGE	95	Adm. publique, enseignement, santé humaine et action sociale
CLINIQUE DE PROVENCE	87	Adm. publique, enseignement, santé humaine et action sociale
DOMUSVI ORANGE	76	Adm. publique, enseignement, santé humaine et action sociale
SOCIÉTÉ BRAJA VÉSIGNÉ	74	Construction

Source : Insee, Sirene 2013, Clap 2012

4 Concentration de l'emploi salarié privé et densité de population



Source : Insee, Revenus fiscaux 2011, Sirene 2013, Clap 2012