

# Économie

## Industrie

La Bourgogne-Franche-Comté est la première région industrielle de France pour la part de l'emploi industriel dans l'emploi salarié régional (21 %), avec 184 750 salariés dans l'industrie fin 2012. Elle se classe au quatrième rang pour la part de la valeur ajoutée industrielle qui représente 18,5 % de la valeur ajoutée régionale.

L'industrie régionale regroupe 6 % de l'emploi industriel français et 5 % de la valeur ajoutée industrielle nationale. Sa contribution aux exportations françaises (4 %) classe la région au 10<sup>e</sup> rang des régions françaises.

### Quatre secteurs concentrent 60 % des emplois industriels

La métallurgie et fabrication de produits métalliques regroupe 19 % de l'emploi industriel régional avec quelques grands établissements comme Areva, Aperam Stainless France, Industeel France et un tissu important d'employeurs de plus petite taille. La fabrication de matériels de transports génère 15 % des emplois industriels régionaux. Le constructeur automobile PSA Peugeot Citroën concentre à lui seul plus de la moitié des effectifs de ce secteur.

Deux autres secteurs, l'industrie agro-alimentaire et la fabrication de produits en caoutchouc et en plastique et autres produits minéraux non métalliques, regroupent respectivement 14 % et 10 % de l'emploi industriel régional. Le premier est composé d'un grand nombre d'établissements de très petite taille. Les plus gros employeurs sont spécialisés dans la transformation de la viande, la fabrication de produits laitiers et de fromages. Le second compte des industriels comme Michelin, Pneu Laurent, Saint Gobain emballage et des équipementiers automobiles. La fabrication de machines et équipements, le travail du bois, les industries du papier et imprimerie, la fabrication d'équipements électriques regroupent un nombre d'emplois plus modeste.

En moyenne, près de 7 salariés sur 10 travaillent dans un établissement industriel de moins de 250 salariés. Cette proportion varie fortement selon les territoires en adéquation avec les activités qui y sont implantées.

### Un tiers des salariés dépend d'un centre de décision situé dans la région

Dans l'ensemble de l'industrie, un salarié sur trois travaille dans un établissement

dont le centre de décision se situe dans la région. Cette autonomie décisionnelle est cependant très différente selon les territoires : elle concerne près de 70 % des salariés dans les zones d'emploi de Saint-Claude et de Pontarlier, et moins de 15 % dans celles d'Avallon, Montbard et Dole.

### L'emploi dans l'industrie agro-alimentaire résiste mieux

En Bourgogne-Franche-Comté, un tiers des emplois industriels ont disparu au cours des vingt dernières années. Des baisses d'effectifs sont survenues dès le début des années 2000 dans les industries de fabrication d'équipements électriques, électroniques et de machines et se sont accentuées avec la crise économique de 2008. Elles sont intervenues dans la fabrication de matériels de transport à partir de 2006 et se sont poursuivies jusqu'en 2010. En revanche, l'emploi a mieux résisté dans l'agro-alimentaire dont l'activité est étroitement liée à la consommation des ménages. ■

## Chiffres Clés

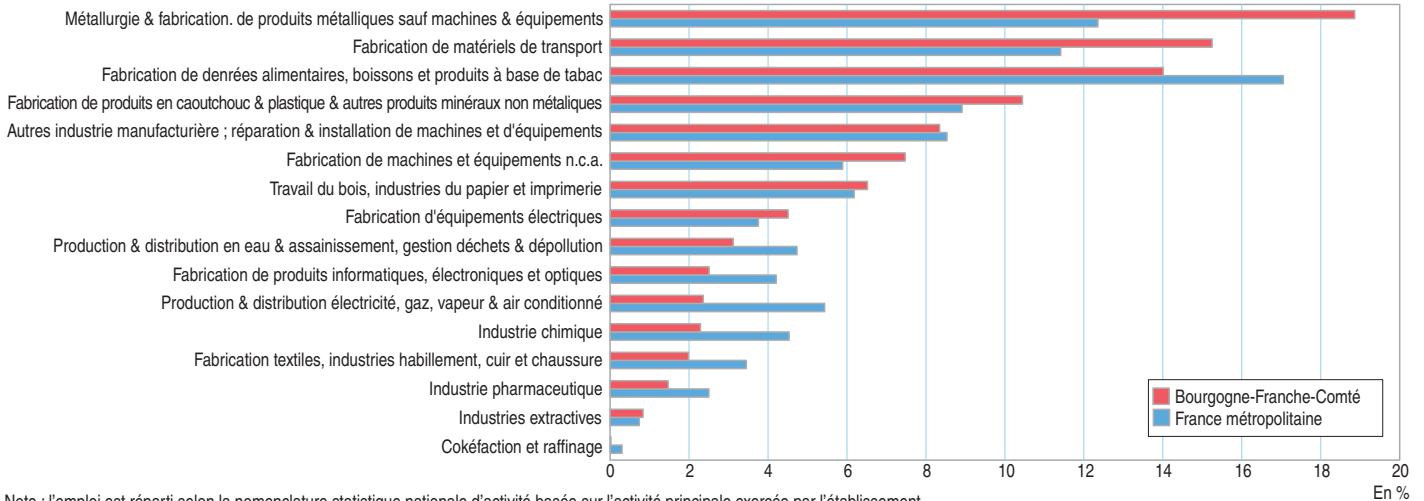
	Salariés de l'industrie					Valeur ajoutée			Exportations	
	En nombre	Part de la région (en %)	Part dans l'emploi salarié régional (en %)	Nombre d'établissements employeurs	Part des effectifs contrôlés par un groupe* (en %)	En millions d'euros	Part de la région (en %)	Poids dans la valeur ajoutée totale régionale (en %)	En millions d'euros **	Part de la région (en %)
Alsace-Champagne-Ardenne-Lorraine	342 510	10,7	19,3	10 245	84	25 890	10,0	19,4	56 928	13,2
Aquitaine-Limousin-Poitou-Charentes	263 430	8,2	14,3	11 138	77	19 760	7,7	14,0	23 135	5,3
Auvergne-Rhône-Alpes	490 310	15,3	18,2	18 545	82	39 370	15,3	18,4	55 107	12,7
<b>Bourgogne-Franche-Comté</b>	<b>184 750</b>	<b>5,8</b>	<b>20,7</b>	<b>6 221</b>	<b>83</b>	<b>12 050</b>	<b>4,7</b>	<b>18,5</b>	<b>18 959</b>	<b>4,4</b>
Bretagne	169 970	5,3	16,4	5 444	85	11 630	4,5	15,0	11 272	2,6
Centre-Val de Loire	153 980	4,8	19,0	4 917	84	11 660	4,5	18,8	19 009	4,4
Corse	6 050	0,2	6,1	581	39	450	0,2	5,9	49	0,0
Île-de-France	458 570	14,3	8,5	14 811	85	49 660	19,3	8,9	77 616	17,9
Languedoc-Roussillon-Midi-Pyrénées	210 070	6,6	12,0	9 766	77	16 340	6,3	12,1	50 662	11,7
Nord-Pas-de-Calais-Picardie	314 510	9,8	16,8	8 748	83	22 860	8,9	16,8	47 266	10,9
Normandie	204 280	6,4	19,1	5 372	87	16 410	6,4	20,2	31 060	7,2
Pays de la Loire	243 930	7,6	19,5	6 906	86	17 110	6,6	18,3	18 008	4,2
Provence-Alpes-Côte d'Azur	153 500	4,8	9,4	7 907	77	14 490	5,6	10,8	23 625	5,5
France métropolitaine	3 195 860	100	14,4	110 601	83	257 680	100	14,0	432 696	100
<b>Rang de la région Bourgogne-Franche-Comté (du plus grand au plus petit)</b>	<b>9</b>	<b>9</b>	<b>1</b>	<b>9</b>	<b>8</b>	<b>10</b>	<b>10</b>	<b>4</b>	<b>10</b>	<b>10</b>

\* Part des effectifs contrôlés par un groupe parmi l'ensemble des effectifs de l'industrie de la région

\*\* Ensemble des exportations de marchandises - En Bourgogne-Franche-Comté, 96 % d'entre elles sont des produits issus de l'industrie manufacturière

Sources : Insee, Connaissance locale de l'appareil productif 2012, Lifi 2011, Comptes régionaux 2012 (données semi-définitives) ; Direction des douanes et droits indirects (exportations en 2012)

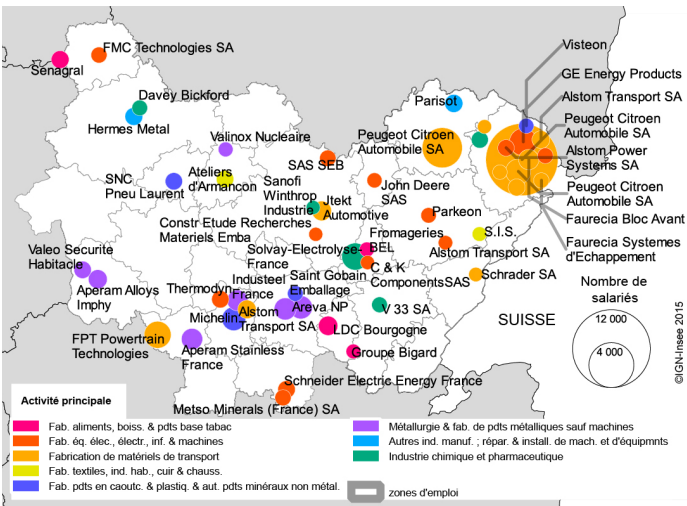
**1 Répartition de l'emploi salarié industriel par secteur d'activité**



Note : l'emploi est réparti selon la nomenclature statistique nationale d'activité basée sur l'activité principale exercée par l'établissement.  
Source : Insee, Connaissance locale de l'appareil productif 2012

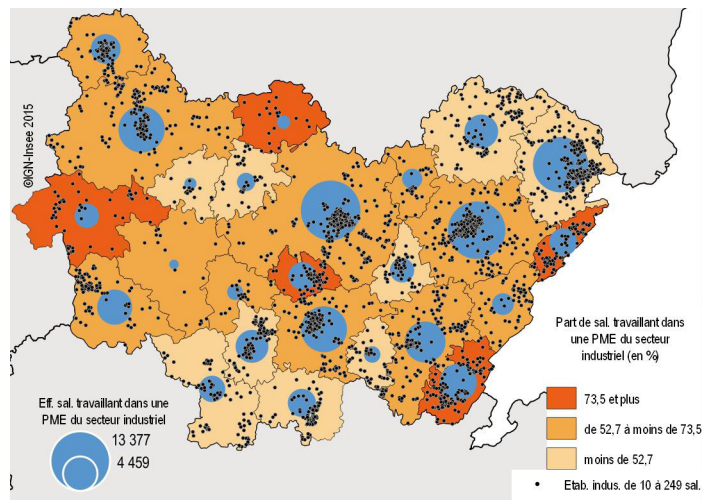
**2 Une spécialisation sectorielle marquée au sud et à l'est de la région**

Localisation des 50 plus grands établissements industriels



Source : Insee, Connaissance locale de l'appareil productif 2012

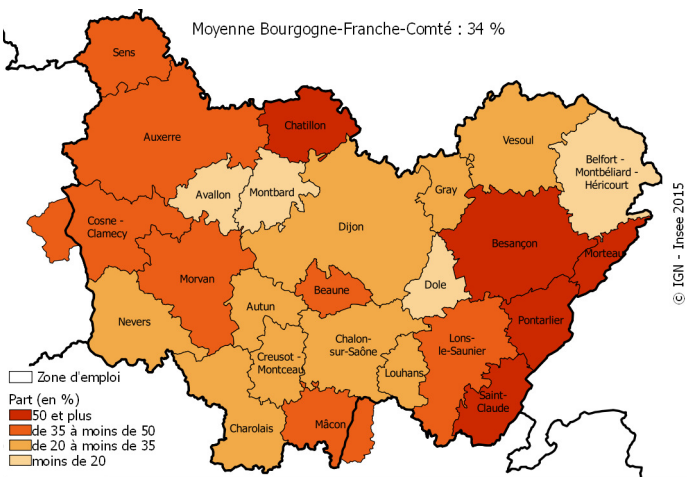
**3 Dans la plupart des zones d'emploi, les salariés de l'industrie travaillent en grande majorité dans les établissements de moins de 250 salariés**



Source : Insee, Connaissance locale de l'appareil productif 2012

**4 Forte autonomie des établissements situés à l'est de la région**

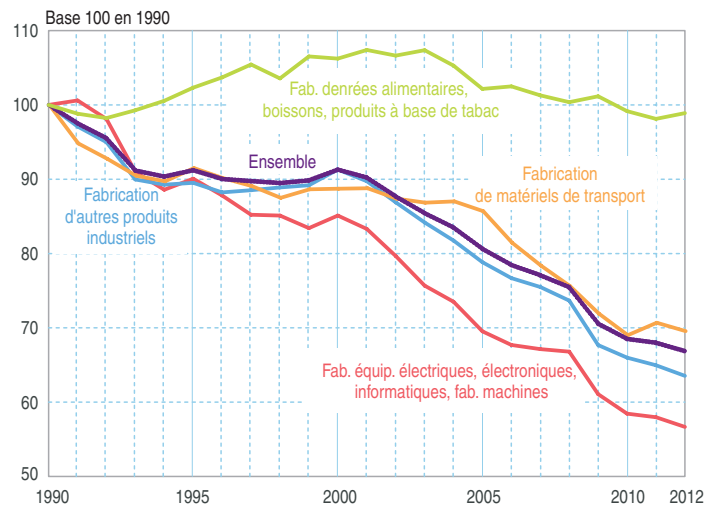
Taux d'autonomie des établissements industriels par zone d'emploi en Bourgogne-Franche-Comté



Note : Dans la zone d'emploi de Besançon, plus de 50 % des salariés de l'industrie dépendent d'un centre de décision situé dans la zone.  
Source : Insee, Connaissance locale de l'appareil productif 2012, Lifi 2012

**5 Situation de l'emploi plus favorable dans les industries agro-alimentaires**

Évolution de l'emploi salarié dans l'industrie manufacturière en Bourgogne-Franche-Comté



Source : Insee, Estimations d'emploi