

Villers-Cotterêts n'est pas une commune bénéficiant jusqu'alors des mesures en faveur de la politique de la ville. Elle l'est depuis 2015 avec un quartier prioritaire comptant moins de 2 000 habitants en 2011, soit près de 13 % de la population des ménages fiscaux de la commune. Le quartier *Route de Vivières* représente 1 % de la population de l'ensemble des quartiers prioritaires de la région et un peu plus de 3 % de ceux du département de l'Aisne.

Ce quartier fait partie des moins peuplés de Picardie. Il se positionne au 34^e rang des 44 quartiers picards pour la population.

Des revenus plus élevés que dans la majorité des quartiers

Proche de 16 850 € par UC pour l'ensemble des Axonais en 2011, le revenu fiscal médian atteint un niveau légèrement supérieur dans la commune de Villers-Cotterêts avec 17 150 € par an et par UC. Ce revenu se situe à 10 750 € au sein du quartier prioritaire *Route de Vivières*, niveau qui le positionne parmi les moins défavorisés de Picardie. Les revenus y sont moins dispersés entre les ménages. En outre, la part des habitants qui y vivent sous le seuil de bas revenus est de 22 % contre 38 % au sein de la géographie prioritaire du département de l'Aisne.

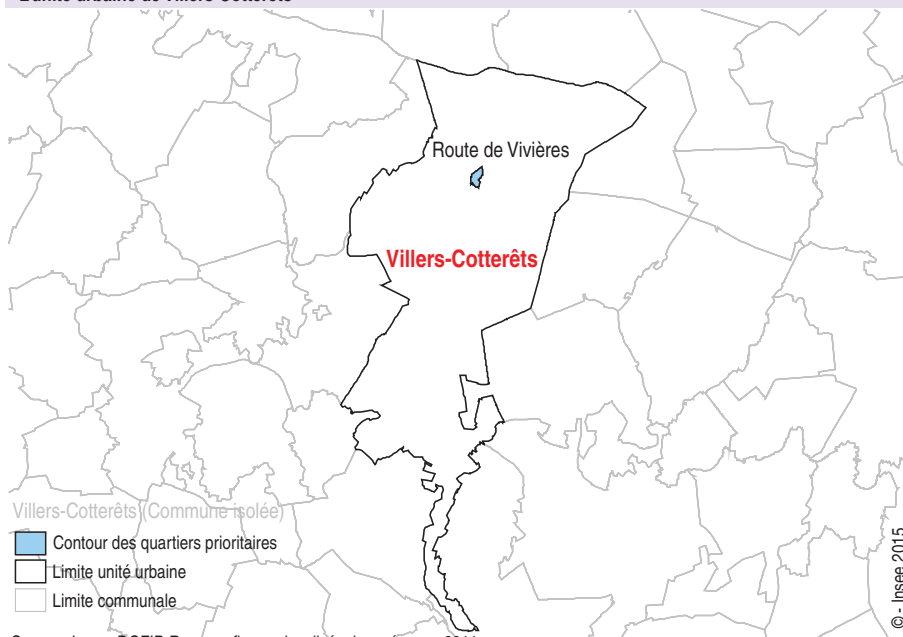
Route de Vivières : un quartier moins défavorisé

Le quartier *Route de Vivières* de Villers-Cotterêts s'identifie à un ensemble de quartiers moins touchés par les difficultés sur le marché du travail (*profil 2*). L'activité professionnelle est plus fréquente et le chômage y est moins présent, et de durée plus courte. Les actifs sont cependant plus rarement diplômés. La structure de la population selon le type de ménages ou l'âge se situe dans la moyenne des quartiers prioritaires picards. Les habitants sont très majoritairement des locataires, plutôt peu mobiles.

Une proportion de femmes dans la moyenne métropolitaine dans le quartier *Route de Vivières*

La proportion de femmes dans la commune de Villers-Cotterêts est de 51 % en 2010 (51 % dans la région et 52 % en métropole). Avec 52 % de femmes dans sa population, le quartier *Route de Vivières* est légèrement plus féminisé que la commune de Villers-Cotterêts dans son ensemble. ■

L'unité urbaine de Villers-Cotterêts



Source : Insee, DGFIP, Revenus fiscaux localisés des ménages 2011

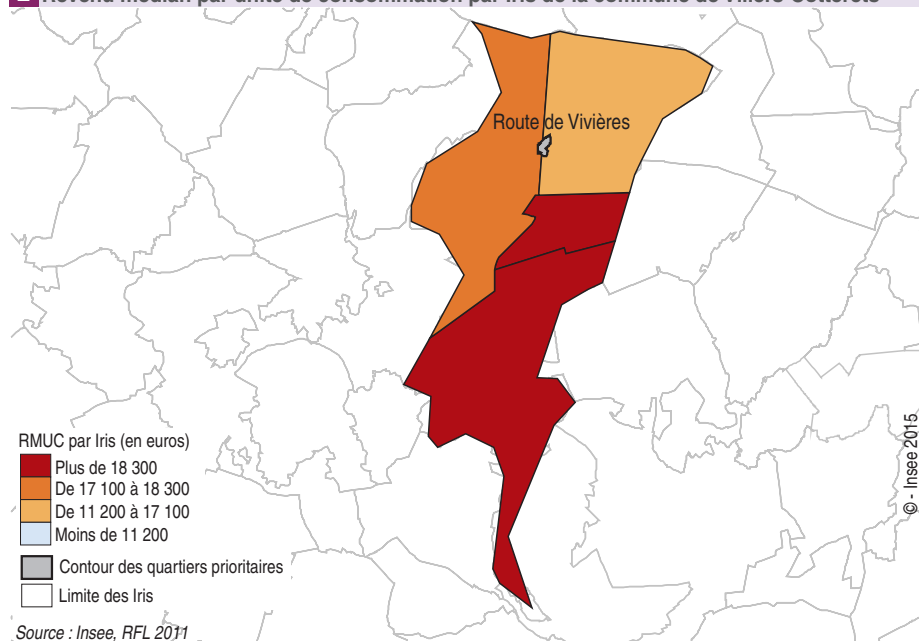
1 Revenu médian par unité de consommation des quartiers prioritaires

Nom du quartier prioritaire	Population des ménages fiscaux	RMUC*	Écart entre le RMUC de l'unité urbaine et le RMUC du quartier prioritaire	Indicateur de dispersion du revenu **(%)
Route de Vivières	Moins de 2 000	10 800	6 300	95,0
Commune de Villers-Cotterêts	10 518	17 100		
Unité Urbaine de Villers-Cotterêts	10 518	17 100		
Aisne	540 318	16 900		
Picardie	1 906 896	18 300		
France métropolitaine	62 596 431	19 200		

*Revenu médian par Unité de Consommation, ** (déclaré) par unité de consommation en 2011, égal à l'intervalle interquartile rapporté à la médiane et exprimé en %.

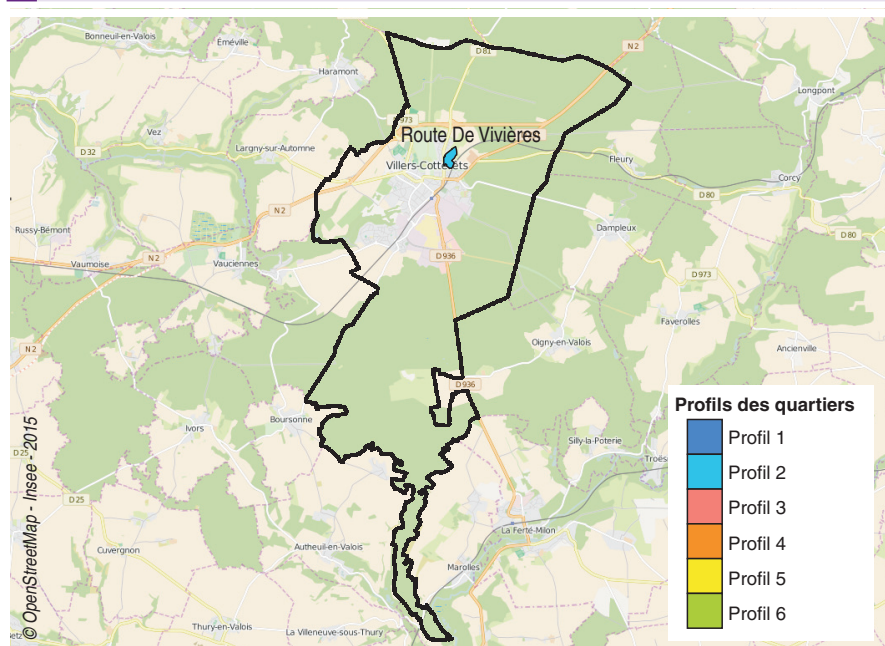
Source : Insee, DGFIP, Revenus fiscaux localisés des ménages 2011

2 Revenu médian par unité de consommation par Iris de la commune de Villers-Cotterêts

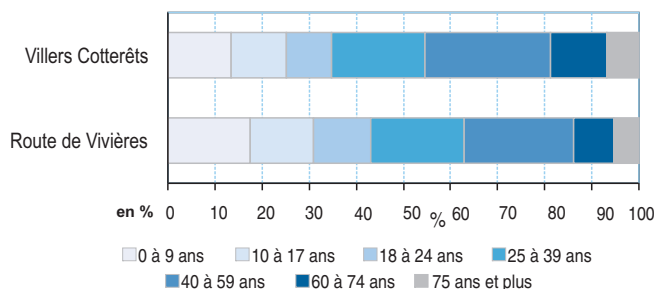


N.B. : le seuil des bas revenus de l'unité urbaine de Villers-Cotterêts est de 11 156 euros, le RMUC de la région Picardie est de 18 332 euros.

3 Profil des quartiers prioritaires



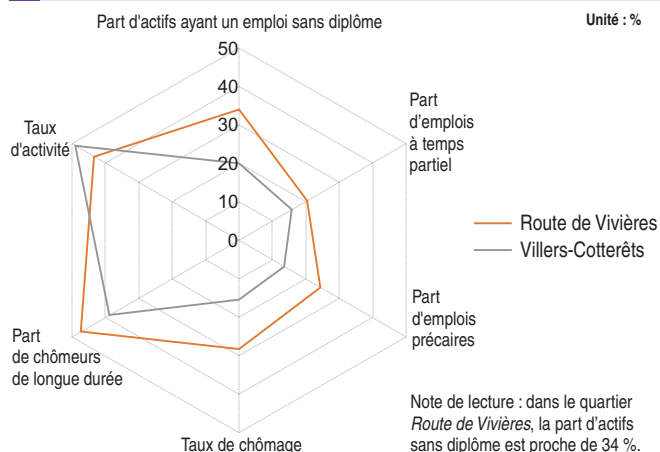
4 Structure d'âge de la population



Note de lecture : les personnes de plus de 60 ans représentent près de 13 % dans le quartier Route de Vivrières.

Source : Insee, estimation composite de population - recensement de la population 2011

5 Activité



Note de lecture : dans le quartier Route de Vivrières, la part d'actifs sans diplôme est proche de 34 %.

Source : Insee, estimation composite de population - recensement de la population 2011

6 Positionnement des quartiers prioritaires de la commune sur les 44 quartiers de la région et les 1 296 quartiers métropolitains

Nom du quartier prioritaire	Population des ménages fiscaux 2011	Part des bas revenus*** (%)	Part des personnes de moins de 14 ans (%)	Part des ménages de 6 personnes ou plus (%)	Part des ménages "monoparentaux avec jeunes enfants uniquement"*** (%)	Part des ménages recevant au moins une allocation de chômage* (%)
Route de Vivrières	Moins de 2 000	22,4	22,3	4,2	7,4	30,7
Rang en Picardie	34	43	36	31	28	13
Rang en France métropolitaine	995	1 023	811	843	522	145
Ensemble des quartiers prioritaires de Picardie	147 839	33,8	25,6	7,0	8,3	27,7

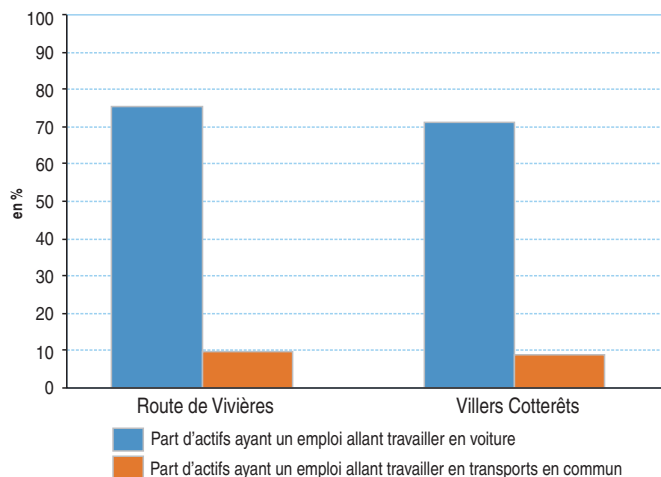
*proprement dite, donc à l'exclusion du RSA.

**précisément égale à la part des ménages fiscaux comprenant une et une seule personne d'au moins 14 ans et au moins une personne de moins de 14 ans.

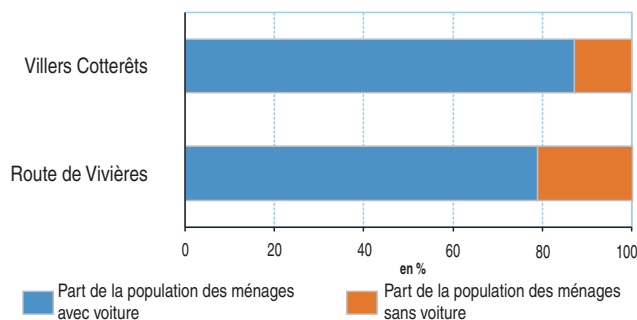
***Egal à la part des revenus par unité de consommation inférieurs à un certain seuil en 2011.

Source : Insee, RFL 2011

7-8 Mobilité

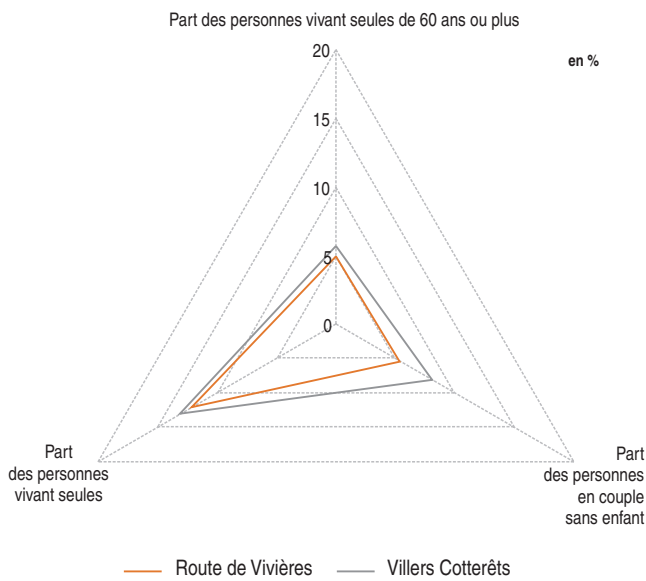
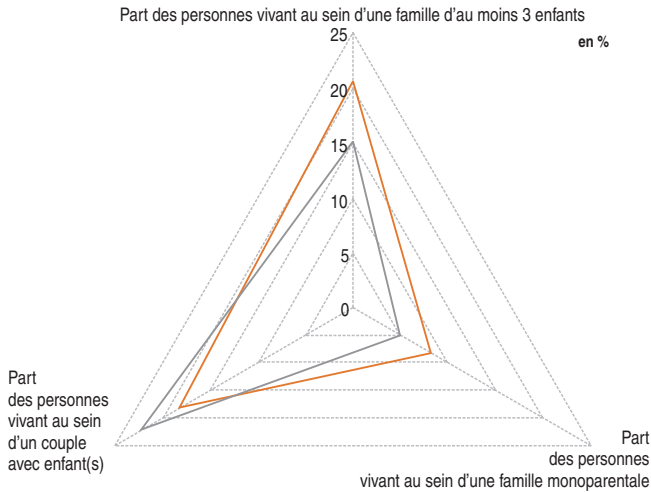


Source : Insee, estimation composite de population, recensement de la population 2011



Source : Insee, estimation composite de population, recensement de la population 2011

9-10 Structure familiale



Note de lecture : les personnes vivant au sein d'une famille monoparentale sont près de 8 % dans le quartier *Route de Vivrières*.

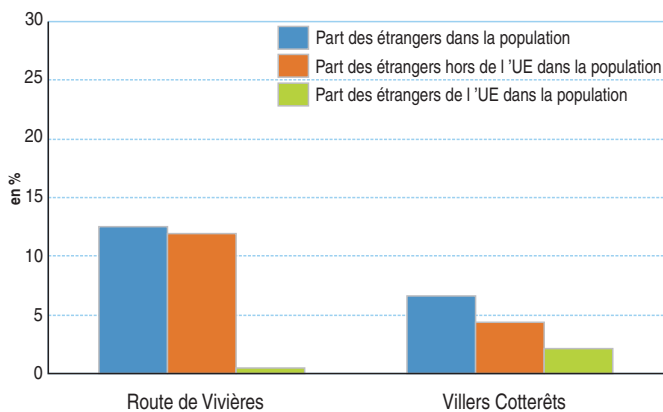
Source : Insee, estimation composite de population - recensement de la population 2011

11 Positionnement des quartiers prioritaires de la commune sur les 44 quartiers de la région et les 1 296 quartiers métropolitains

Nom du quartier prioritaire	Part des ménages locataires en %	Part des ménages installés dans leur logement depuis moins de 5 ans fin 2011 en %	Médiane de la surface du logement par personne*
Route de Vivrières	96,6	41,5	27,0
Rang en Picardie	18	35	34
Rang en France métropolitaine	349	913	932
Ensemble des quartiers prioritaires de Picardie	91,6	45,5	30,5

*calculée sur les ménages (en mètres carrés par personne)
Source : Insee, RFL 2011

12 Nationalités



Source : Insee, estimation composite de population, recensement de la population 2011