

Zone d'attraction : Chantilly

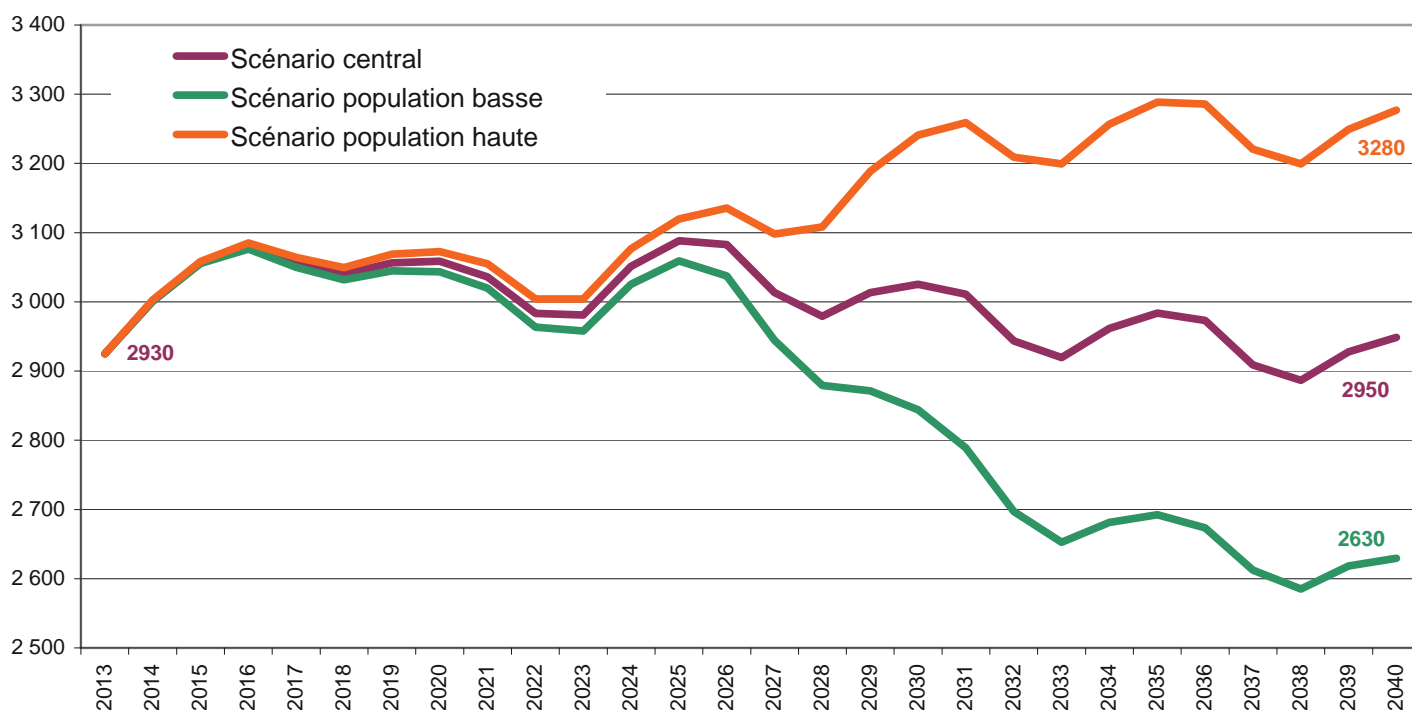


Poids de la zone dans le nombre de lycéens en 2013

Nombre	2 930
% du total régional	4,0
Nombre de sites	8

Sources : Rectorat d'Amiens, base élèves 2013; Draaf de Picardie, Service régional de la formation et du développement, base élèves 2013

Évolution du nombre de lycéens dans la zone à l'horizon 2040 selon le scénario démographique



Sources : Rectorat d'Amiens, base élèves 2013; Draaf de Picardie, Service régional de la formation et du développement, base élèves 2013; Insee, modèle Omphale 2010

Évolution projetée des effectifs de lycéens résidant dans la zone selon le scénario démographique

	2013	2025	2040	Évolution annuelle moyenne 2013-2025 (%)	Évolution totale 2013-2025 (effectif)	Évolution annuelle moyenne 2013-2040 (%)	Évolution totale 2013-2040 (effectif)
Scénario central	2 930	3 100	2 950	0,5	170	0,0	20
Scénario population basse	2 930	3 060	2 630	0,4	130	-0,4	-300
Scénario population haute	2 930	3 120	3 280	0,5	190	0,4	350

Sources : Rectorat d'Amiens, base élèves 2013; Draaf de Picardie, Service régional de la formation et du développement, base élèves 2013; Insee, modèle Omphale 2010

Travaux d'aménagement inscrits au Programme Prévisionnel d'Investissements 2013 - 2015

Etablissement	Intitulé des travaux	Descriptif des travaux
LYCEES D'ENSEIGNEMENT GENERAL ET TECHNOLOGIQUE - LYCEES D'ENSEIGNEMENT PROFESSIONNEL		
CHANTILLY		
DE LA FORET	Divers travaux de remise aux normes et de remise en état.	<ul style="list-style-type: none"> • VRD et terrain de sport, • Rénovation de sanitaires, • Etanchéité du bâtiment CDI et salle des professeurs, • Réseaux incendie ...etc.
MONTATAIRE		
ANDRE MALRAUX	Rénovation des toitures du bâtiment principal et traitement acoustique de l'atrium et des circulations	
	Projet d'installation d'un bâtiment modulaire de 3 salles de classe	<ul style="list-style-type: none"> • 1 salle d'art plastiques et son dépôt, • 1 grande salle banalisée, • 1 petite salle banalisée.

Sources : Conseil Régional de Picardie, Programme Prévisionnel des Investissements (PPI) 2013 - 2015

Sites d'enseignement général, technologique, professionnel ou agricole de la zone

Commune	Secteur	Sigle	Nom	Effectifs
SITES D'ENSEIGNEMENT GENERAL, TECHNOLOGIQUE OU PROFESSIONNEL				
CHANTILLY	PRIVE	LP PR	CROISSET	122
CHANTILLY	PUBLIC	LP	DE LA FORET	443
CHANTILLY	PUBLIC	LGT	JEAN ROSTAND	1 168
Enseignement Général, Technologique ou Professionnel	PRIVE	INFA-3C	MET. DU TOURISME ET HOTELLERIE	56
MONTATAIRE	PUBLIC	LGT LYC METIER	ANDRE MALRAUX	718
MONTATAIRE	PUBLIC	LP LYC METIER	ANDRE MALRAUX	499
SAINT-MAXIMIN	PUBLIC	LP	DONATION DE ROTHSCHILD	369
SITES D'ENSEIGNEMENT AGRICOLE				
GOUVIEUX	PRIVE	LPA	CENTRE AFASEC DE GOUVIEUX	135

Sources : Rectorat d'Amiens, base élèves 2014; Draaf de Picardie, Service régional de la formation et du développement, base élèves 2014

Filières de formation dispensées dans la zone

Libellé Formation	Effectifs
Enseignement Général, Technologique ou Professionnel	
3EME PREPA PRO	29
2ND GENE ET TECHNO : DETERMINATION	644
CAP AGENT DE PROPLETE ET D'HYGIENE	7
CAP AGENT DE SECURITE	26
CAP EMBL.VENTE:PRDTS EQUIPMTS COURANTS	45
CAP EMPLOYE COMMERCE MULTISPECIALITES	50
CAP MAINT.MAT. OPT.MAT. PARCS JARDIN	12
CAP MAINT.VEHIC.AUTO OPT. MOTOCYCLES	9
CAP MAINT.VEHIC.AUTO OPT. VEHIC.PART	18
CAP MAINT.VEHIC.OPTA VOIT.PARTICUL.	18
CAP MAINT.VEHIC.OPTC MOTOCYCLES	10
CAP MAINTENANCE ET HYGIENE DES LOCAUX	8
CAP PEINTURE EN CARROSSERIE	16
CAP VENDEUR-MAGASINIER PIECES AUTO	17

Libellé Formation	Effectifs
BAC PRO ACC.SOINS-S.PERS. OPT.EN STRUCTUR	89
BAC PRO ACCUEIL -RELATION CLIENTS USAGERS	168
BAC PRO AERONAUTIQUE OPTION SYSTEMES	40
BAC PRO AERONAUTQ:MECANICIEN SYST-CELLULE	18
BAC PRO COMMERCE	143
BAC PRO GESTION-ADMINISTRATION	327
BAC PRO MAINT.MATERIELS OPT.B TP MANUTEN	21
BAC PRO MAINT.VEHIC.AUTO : VOIT.PARTICUL	52
BAC PRO MAINT.VEHIC.AUTO. : MOTOCYCLES	19
BAC PRO MAINT.VEHIC.OPTA VOIT.PARTICUL.	28
BAC PRO MAINT.VEHIC.OPTC MOTOCYCLES	10
BAC PRO REPARATION DES CARROSSERIES	41
BAC PRO SERVICES DE PROXIMITE VIE LOCAL	36
BAC PRO TRANSPORT	45
BAC PRO VENTE (PROSPECT.NEGO.SUIV.CLIENT	88
BAC ECONOMIQUE ET SOCIAL	284
BAC LITTERAIRE	173
BAC SCIENTIFIQUE SVT	397
BAC TECHNO GESTION ET FINANCE	24
BAC TECHNO MERCATIQUE (MARKETING)	54
BAC TECHNO RESSOUR. HUMAINES & COMMUNICATION	40
BAC TECHNO SC. & TECHNO. MANAGEMENT GESTION	98
BAC TECHNO SYSTEMES D'INFORMATION DE GESTION	5
BTS ASS.DE GEST.DE PME PMI A REF.EURO	70
BTS ASSISTANT DE MANAGER	38
BTS CLASSE DE MISE A NIV:HOTEL.RESTAU.	10
BTS COMPTA. GESTION DES ORGANISATION	34
BTS DIETETIQUE	21
BTS HOTEL.RESTAU.OP_B: ARTS CULINAIR	2
BTS HOTELLERIE RESTAURATION AN.COMMUM	4
BTS SERV. INFORMATQ. AUX ORGNISATIONS	58
BTS TOURISME	19
ENSGT GEN 1ER CYCL:UNITE PEDAGO.D'INTEGRATION	10
Enseignement Agricole	
CYCLE ORIENTATION COLLÈGE 1/2-CLASSE DE 4ÈME DE L'EA	20
CYCLE ORIENTATION COLLÈGE 2/2-CLASSE DE 3ÈME DE L'EA	24
SECONDE PRO 1/1-PRODUCTIONS ANIMALES/ACT HIPPIQUES	27
CAPA 1/2-LAD CAVALIER D'ENTRAINEMT	14
CAPA 2/2-LAD CAVALIER D'ENTRAINEMT	20
BAC PRO 1/2-C. G ENTREPRISE HIPPIQUE	20
BAC PRO 2/2-C. G ENTREPRISE HIPPIQUE	10

Sources : Rectorat d'Amiens, base élèves 2014; Draaf de Picardie, Service régional de la formation et du développement, base élèves 2014