

Espaces des aires urbaines

- Grands pôles (10 000 emplois)
- Couronne
- Espace multipolarisé

Espaces des autres aires

- Moyennes aires urbaines**
- Moyens pôles (5 000 à 10 000 emplois)
- Couronne

Petites aires urbaines

- Petits pôles (moins de 5 000 emplois)
- Couronne

Autre espace sous influence d'un pôle

- Autre multipolarisé
- Communes isolées hors influence d'un pôle
- Communes isolées

Source : Insee, périmètre au 1^{er} janvier 2014, aires urbaines 2010

©IGN-INSEE 2014

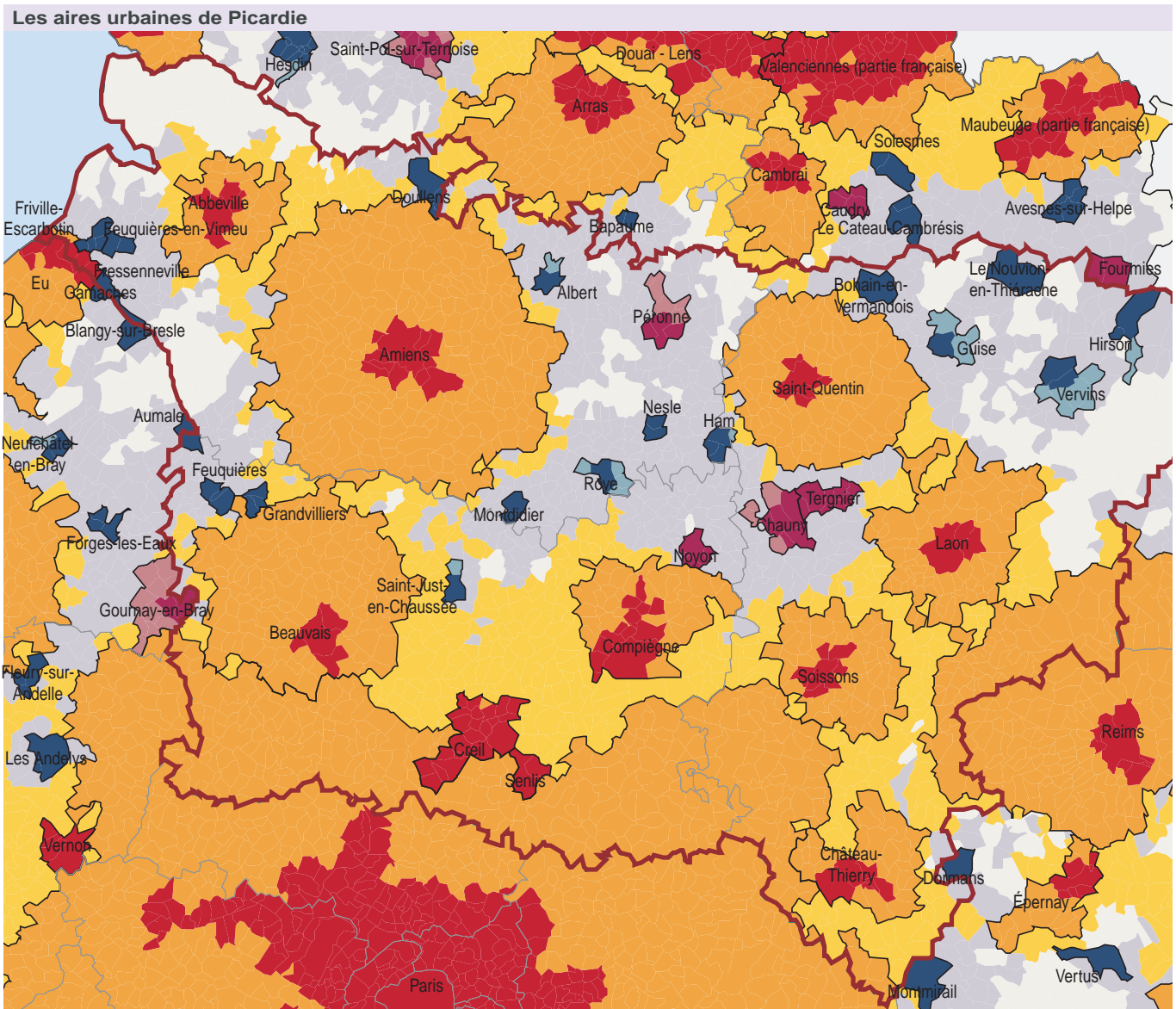
11 Évolutions de la population des aires urbaines entre 2007 et 2012

Code géo.	Aire urbaine		Nombre de communes	Population (en nombre)		Taux de variation annuel moyen (en %)			Densité en 2012 (en hab./km ²)
				2007	2012	2007-2012		Dû au solde	
						naturel	apparent des entrées et sorties		
001	Paris	la couronne d'un grand pôle	258	242 465	250 112	0,6	0,5	0,1	101,6
029	Reims	la couronne d'un grand pôle	67	17 123	17 957	1,0	0,6	0,4	32,7
033	Amiens		257	290 854	293 671	0,2	0,5	-0,3	138,1
		la couronne d'un grand pôle	246	127 696	131 530	0,6	0,4	0,2	66,1
		un grand pôle	11	163 158	162 141	-0,1	0,5	-0,7	1 173,7
067	Beauvais		126	123 416	125 095	0,3	0,7	-0,4	120,1
		la couronne d'un grand pôle	122	64 400	66 907	0,8	0,5	0,3	68,8
		un grand pôle	4	59 016	58 188	-0,3	0,8	-1,1	838,6
070	Creil		23	116 643	117 654	0,2	1,0	-0,9	740,9
		la couronne d'un grand pôle	1	503	540	1,4	0,5	0,9	162,7
		un grand pôle	22	116 140	117 114	0,2	1,0	-0,9	753,3
074	Saint-Quentin		99	111 010	111 474	0,1	0,4	-0,3	138,0
		la couronne d'un grand pôle	93	45 316	45 973	0,3	0,4	-0,1	60,6
		un grand pôle	6	65 694	65 501	-0,1	0,3	-0,4	1 324,6
089	Compiègne		47	97 956	97 502	-0,1	0,6	-0,7	227,1
		la couronne d'un grand pôle	33	26 786	27 502	0,5	0,6	-0,1	93,2
		à un grand pôle	14	71 170	70 000	-0,3	0,6	-0,9	520,9
127	Soissons		63	62 878	63 298	0,1	0,3	-0,2	151,4
		la couronne d'un grand pôle	55	20 276	20 623	0,3	0,5	-0,1	57,0
		un grand pôle	8	42 602	42 675	0,0	0,2	-0,2	759,6
146	Laon		75	52 573	52 555	0,0	0,5	-0,5	88,5
		la couronne d'un grand pôle	72	23 036	23 873	0,7	0,5	0,2	45,5
		un grand pôle	3	29 537	28 682	-0,6	0,5	-1,1	417,4
164	Abbeville		37	41 839	42 208	0,2	0,2	0,0	137,6
		la couronne d'un grand pôle	32	14 969	15 276	0,4	0,2	0,2	62,3
		un grand pôle	5	26 870	26 932	0,0	0,2	-0,2	436,4
181	Château-Thierry		35	34 311	34 750	0,3	0,4	-0,1	110,6
		la couronne d'un grand pôle	29	13 071	13 699	0,9	0,6	0,4	55,6
		un grand pôle	6	21 240	21 051	-0,2	0,2	-0,4	311,0
189	Eu		5	7 266	6 678	-1,7	-0,1	-1,6	209,0
		la couronne d'un grand pôle	1	1 304	1 322	0,3	0,1	0,2	200,9
		un grand pôle	4	5 962	5 356	-2,1	-0,1	-2,0	211,1
233	Tergnier	un moyen pôle	7	23 487	22 906	-0,5	0,2	-0,7	465,2
250	Chauny		10	20 741	20 196	-0,5	0,0	-0,5	242,1
		la couronne d'un moyen pôle	5	2 206	2 477	2,3	0,2	2,2	84,0
		un moyen pôle	5	18 535	17 719	-0,9	0,0	-0,9	328,6
278	Senlis	un grand pôle	2	17 235	16 709	-0,6	0,4	-1,1	461,8
291	Noyon	un moyen pôle	4	16 251	15 696	-0,7	0,4	-1,2	584,1
362	Péronne		8	11 128	10 674	-0,8	-0,2	-0,6	174,0
		la couronne d'un moyen pôle	5	1 243	1 245	0,0	0,4	-0,3	39,0
		un moyen pôle	3	9 885	9 429	-0,9	-0,3	-0,6	320,6
367	Hirson		3	10 554	10 416	-0,3	0,2	-0,5	205,0
		la couronne d'un petit pôle	1	204	188	-1,6	0,3	-1,9	14,6
		un petit pôle	2	10 350	10 228	-0,2	0,2	-0,5	269,8
370	Albert		2	10 526	10 410	-0,2	-0,2	0,0	507,1
		la couronne d'un petit pôle	1	499	511	0,5	-0,4	0,8	75,5
		un petit pôle	1	10 027	9 899	-0,3	-0,2	-0,1	719,4
429	Ham		4	8 021	7 615	-1,0	-0,1	-1,0	321,4
		la couronne d'un petit pôle	1	84	71	-3,3	-0,7	-2,5	28,6
		un petit pôle	3	7 937	7 544	-1,0	-0,1	-0,9	355,7
476	Roye		5	7 078	7 011	-0,2	-0,1	-0,1	184,8
		la couronne d'un petit pôle	4	845	853	0,2	0,2	0,0	38,1
		un petit pôle	1	6 233	6 158	-0,2	-0,1	-0,1	396,8
485	Friville-Escarbotin	un petit pôle	4	6 841	6 887	0,1	-0,2	0,3	336,4

suite page suivante

Champ : pour les aires urbaines à cheval sur une autre région, les données ne concernent que les communes picardes.

Source : Insee, recensements de la population 2007 et 2012



Espaces des aires urbaines

- Grands pôles (10 000 emplois)
- Couronne
- Espace multipolarisé

Espaces des autres aires

- Moyennes aires urbaines**
- Moyens pôles (5 000 à 10 000 emplois)
- Couronne

Petites aires urbaines

- Petits pôles (moins de 5 000 emplois)
- Couronne

Autre espace sous influence d'un pôle

- Autre multipolarisé
- Communes isolées hors influence d'un pôle
- Communes isolées

Source : Insee, périmètre au 1^{er} janvier 2014, aires urbaines 2010

©IGN-INSEE 2014

11 Évolutions de la population des aires urbaines entre 2007 et 2012

Code géo.	Aire urbaine Nom	Catégorie Communes appartenant à	Nombre de communes	Population (en nombre)		Taux de variation annuel moyen (en %)			Densité en 2012 (en hab./km ²)
				2007	2012	2007-2012	dû au solde		
							naturel	apparent des entrées et sorties	
488	Guisse		4	6 915	6 602	-0,9	-0,2	-0,7	126,2
		la couronne d'un petit pôle	3	1 426	1 420	-0,1	0,4	-0,5	39,3
		un petit pôle	1	5 489	5 182	-1,1	-0,3	-0,8	319,7
489	Doullens	un petit pôle	2	6 678	7 020	1,0	0,1	0,9	186,7
513	Montdidier	un petit pôle	2	6 191	6 344	0,5	-0,2	0,7	368,4
518	Bohain-en-Vermandois	un petit pôle	1	6 213	5 841	-1,2	0,0	-1,2	183,9
539	Saint-Just-en-Chaussée		2	5 849	6 145	1,0	0,7	0,3	300,0
		la couronne d'un petit pôle	1	330	327	-0,2	0,2	-0,4	55,7
		un petit pôle	1	5 519	5 818	1,1	0,7	0,4	398,2
615	Vervins		7	4 811	4 724	-0,4	0,1	-0,5	57,5
		la couronne d'un petit pôle	5	1 189	1 198	0,2	0,2	0,0	23,0
		un petit pôle	2	3 622	3 526	-0,5	0,1	-0,6	117,1
623	Feuquières-en-Vimeu-Fressenneville	un petit pôle	2	4 740	4 750	0,0	0,1	-0,1	285,6
674	Blangy-sur-Bresle	un petit pôle	1	1 052	988	-1,2	0,2	-1,4	127,8
696	Grandvilliers	un petit pôle	3	3 818	3 748	-0,4	-0,4	0,0	222,2
712	Gamaches	un petit pôle	1	2 847	2 730	-0,8	-0,3	-0,5	276,6
742	Nesle	un petit pôle	2	3 031	2 978	-0,4	-0,3	0,0	204,7
747	Feuquières	un petit pôle	3	2 832	2 875	0,3	0,4	-0,1	117,4
748	Le Nouvion-en-Thiérache	un petit pôle	1	2 823	2 801	-0,2	-0,3	0,2	57,8
749	Aumale	un petit pôle	1	419	397	-1,1	0,5	-1,6	43,2

Champ : pour les aires urbaines à cheval sur une autre région, les données ne concernent que les communes picardes.
Source : Insee, recensements de la population 2007 et 2012

12 Évolutions de la population des aires urbaines par catégorie entre 2007 et 2012

Catégorie d'aire urbaine	Nombre de communes	Population (en nombre)		Taux de variation annuel moyen (en %)			Densité en 2012 (en hab./km ²)
		2007	2012	2007-2012	dû au solde		
					naturel	apparent des entrées et sorties	
Communes appartenant à un grand pôle	85	618 624	614 349	-0,1	0,6	-0,7	712,2
Communes appartenant à la couronne d'un grand pôle	1 009	596 945	615 314	0,6	0,5	0,2	73,1
Communes multipolarisées des grandes aires urbaines	409	247 916	254 746	0,5	0,5	0,1	70,7
Communes appartenant à un moyen pôle	19	68 158	65 750	-0,7	0,1	-0,9	412,4
Communes appartenant à la couronne d'un moyen pôle	10	3 449	3 722	1,5	0,2	1,3	60,6
Communes appartenant à un petit pôle	34	96 662	95 714	-0,2	0,0	-0,2	236,8
Communes appartenant à la couronne d'un petit pôle	16	4 577	4 568	0,0	0,2	-0,2	33,0
Autres communes multipolarisées	507	181 396	185 927	0,5	0,3	0,2	47,0
Communes isolées hors influence des pôles	202	82 627	82 252	-0,1	0,0	0,0	44,7
Picardie	2 291	1 900 354	1 922 342	0,2	0,4	-0,2	98,9

Champ : pour les aires urbaines à cheval sur une autre région, les données ne concernent que les communes picardes.
Source : Insee, recensements de la population 2007 et 2012