



### Baisse de régime des auto-entrepreneurs

Au 2<sup>e</sup> trimestre 2010, plus de 7 100 entreprises ont été créées en Midi-Pyrénées, dont 4 070 sous le régime de l'auto-entrepreneur, soit 63 % des créations. Le nombre total d'entreprises créées en Midi-Pyrénées diminue de 16 % par rapport au trimestre précédent, un peu plus fortement qu'au niveau national (- 12 %). Le recul des créations d'auto-entrepreneurs (- 25 %) explique largement cette baisse. En dehors de ce régime, le nombre de créations d'entreprises progresse légèrement (+ 2 %), après avoir reculé au 1<sup>er</sup> trimestre.

#### Impact du changement de législation d'avril 2010

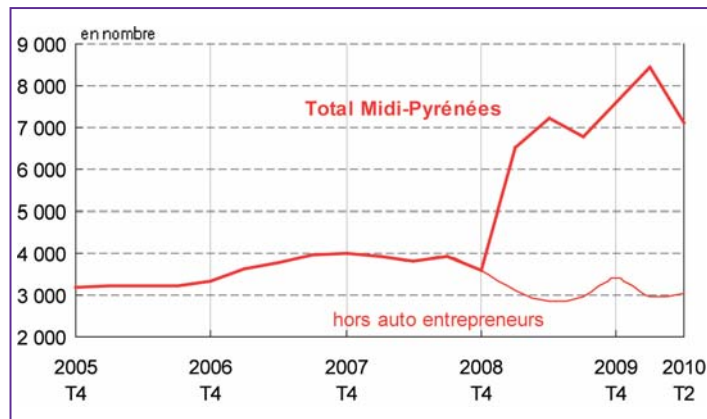
L'inscription obligatoire des auto-entrepreneurs artisans au répertoire des métiers depuis le 1<sup>er</sup> avril 2010 a conduit à sous-estimer momentanément et légèrement le nombre de créations d'auto-entrepreneurs artisans dans le répertoire Sirene et à sur-estimer celui des créations d'artisans non auto-entrepreneurs. Le nombre total de créations n'a pas été affecté. La répartition entre auto-entrepreneurs et autres créateurs d'entreprises a été corrigée pour avril et mai au niveau France entière uniquement. La marge d'incertitude imputable à cette correction est largement inférieure à 1 % du nombre de créations d'auto-entrepreneurs.

### Presque tous les secteurs sont touchés

Au 2<sup>e</sup> trimestre 2010, les créations d'entreprises en Midi-Pyrénées diminuent dans la plupart des secteurs d'activité, notamment dans la construction (- 28 %), les services aux ménages (- 22 %), les services aux entreprises (- 17 %) ou encore le commerce

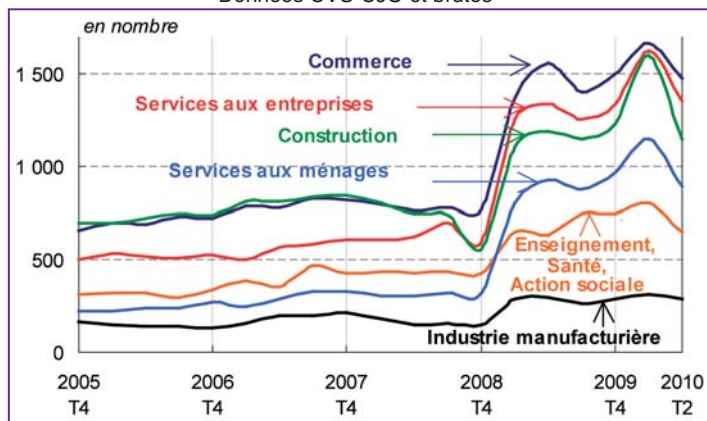
#### Créations d'entreprises en Midi-Pyrénées

Données CVS-CJO et brutes\*



#### Créations d'entreprises par secteur d'activité en Midi-Pyrénées

Données CVS-CJO et brutes\*



#### Créations d'entreprises en Midi-Pyrénées par secteur

Données CVS-CJO et brutes\*

	2 <sup>e</sup> trimestre 2009		1 <sup>er</sup> trimestre 2010		2 <sup>e</sup> trimestre 2010		Évolution en % (trim. précédent)		
	Créations totales	dont auto-entrepreneurs	Créations totales	dont auto-entrepreneurs	Créations totales	dont auto-entrepreneurs	Créations totales	dont auto-entrepreneurs	hors auto-entrepreneurs
Industrie	395	199	409	236	<b>416</b>	190	2	- 19	25
<i>dont industrie manufacturière</i>	294	189	308	220	<b>289</b>	176	- 6	- 20	22
Construction	1 190	728	1 600	1 121	<b>1 150</b>	640	- 28	- 43	2
Commerce, transports, hébergement et restauration	2 057	1 228	2 105	1 188	<b>1 969</b>	1 093	- 6	- 8	5
<i>dont commerce</i>	1 560	1 015	1 665	1 012	<b>1 478</b>	909	- 11	- 10	- 1
<i>transports</i>	53	17	79	36	<b>65</b>	19	- 17	- 47	0
<i>hébergement et restauration</i>	431	196	362	140	<b>414</b>	165	14	18	25
Information et communication	309	235	305	260	<b>263</b>	195	- 14	- 25	13
Activités financières	127	23	147	18	<b>134</b>	17	- 8	- 6	- 17
Activités immobilières	234	30	293	35	<b>276</b>	24	- 6	- 31	- 6
Services aux entreprises	1 337	879	1 623	1 155	<b>1 354</b>	861	- 17	- 25	- 14
Enseignement, santé, action sociale	629	303	807	465	<b>650</b>	338	- 19	- 27	- 26
Services aux ménages	927	746	1 150	983	<b>893</b>	712	- 22	- 28	8
<b>Midi-Pyrénées</b>	<b>7 205</b>	<b>4 371</b>	<b>8 437</b>	<b>5 461</b>	<b>7 105</b>	<b>4 070</b>	<b>- 16</b>	<b>- 25</b>	<b>2</b>

Source : Insee - Répertoire des entreprises et des établissements (Sirene)

**Méthodologie** : sur [insee.fr](http://www.insee.fr), rubrique *Publications et services/ Collections nationales/Insee conjoncture/Informations rapides/ Indicateurs de conjoncture/Résultats et démographie des entreprises : créations d'entreprises* (la note méthodologique simplifiée à télécharger).  
[http://www.insee.fr/fr/indicateurs/ind41/method\\_idconj\\_41.pdf](http://www.insee.fr/fr/indicateurs/ind41/method_idconj_41.pdf)

(- 11 %). Elles sont stables dans l'industrie (+ 2 %) et augmentent sensiblement dans l'hébergement et la restauration (+ 14 %).

Le recul des créations d'auto-entrepreneurs est particulièrement important dans la construction (- 43 %). Hors auto-entrepreneurs, les créations d'entreprises augmentent le plus dans l'hébergement-restauration (+ 25 %) et baissent le plus dans le secteur de l'éducation, de la santé et de l'action sociale (- 26 %).

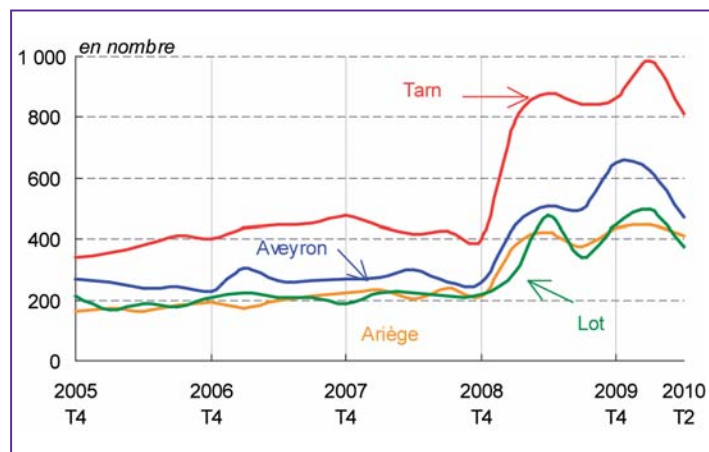
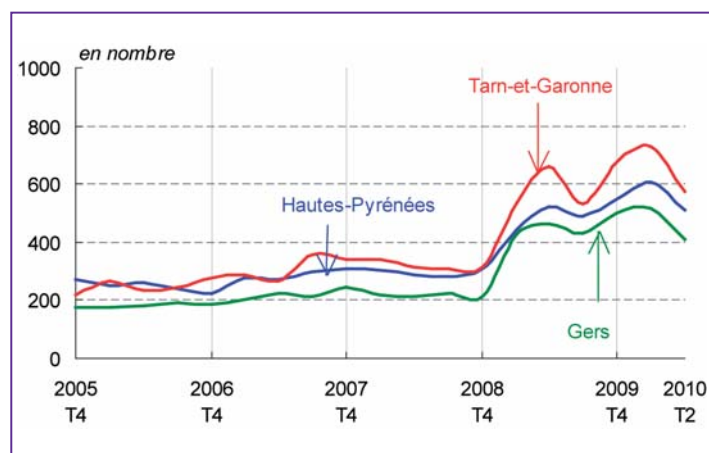
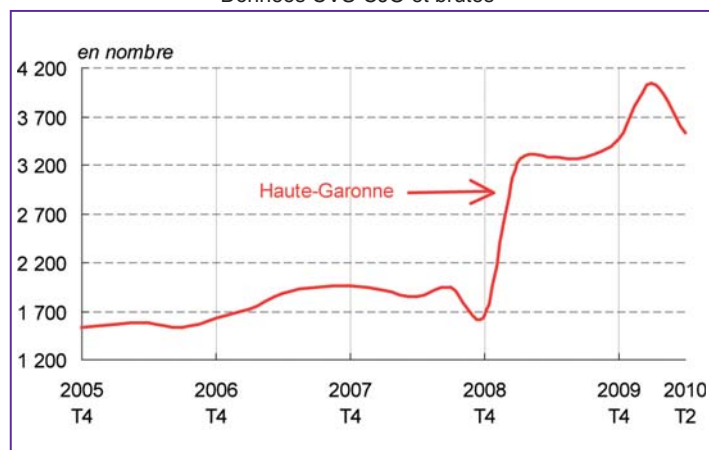
### Baisse des créations dans tous les départements

Au 2<sup>e</sup> trimestre 2010, le nombre total de créations d'entreprises diminue dans tous les départements de Midi-Pyrénées. Il baisse le plus fortement dans le Lot, l'Aveyron, le Tarn-et-Garonne et le Gers. Hors auto-entrepreneurs, le nombre de créations d'entreprises augmente dans le Lot (+ 21 %), les Hautes-Pyrénées (+ 13 %) et la Haute-Garonne (+ 9 %).

**Avertissement (\*)** : le modèle de désaisonnalisation de la série des créations d'entreprise est perturbé par le choc que constitue la prise en compte des auto-entrepreneurs depuis janvier 2009, dont on ignore le profil saisonnier. Depuis le 3<sup>e</sup> trimestre 2009, seule la composante « hors auto-entrepreneurs » est désaisonnalisée (cvs). On lui ajoute le nombre brut de créations sous le régime de l'auto-entrepreneur.

### Nombre de créations d'entreprises par département

Données CVS-CJO et brutes\*



### Créations d'entreprises en Midi-Pyrénées par département

Données CVS-CJO et brutes\*

	2 <sup>e</sup> trimestre 2009		1 <sup>er</sup> trimestre 2010		2 <sup>e</sup> trimestre 2010		Évolution en % (trim. précédent)		
	Créations totales	dont auto-entrepreneurs	Créations totales	dont auto-entrepreneurs	Créations totales	dont auto-entrepreneurs	Créations totales	dont auto-entrepreneurs	hors auto-entrepreneurs
Ariège	423	276	446	280	410	272	- 8	- 3	- 17
Aveyron	508	328	622	360	474	295	- 24	- 18	- 32
Haute-Garonne	3 275	1762	4 022	2577	3 536	1949	- 12	- 24	9
Gers	465	320	519	339	409	235	- 21	- 31	- 1
Lot	476	353	509	370	378	225	- 26	- 39	21
Hautes-Pyrénées	520	318	606	396	513	275	- 15	- 31	13
Tarn	878	553	980	664	812	507	- 17	- 24	- 3
Tarn-et-Garonne	660	461	733	475	573	312	- 22	- 34	2
<b>Midi-Pyrénées</b>	<b>7 205</b>	<b>4 371</b>	<b>8 437</b>	<b>5 461</b>	<b>7 105</b>	<b>4 070</b>	<b>- 16</b>	<b>- 25</b>	<b>2</b>

Source : Insee - Répertoire des entreprises et des établissements (Sirene)