

## Au troisième trimestre 2012, le chômage limousin continue de progresser

Frédéric CARPENTIER

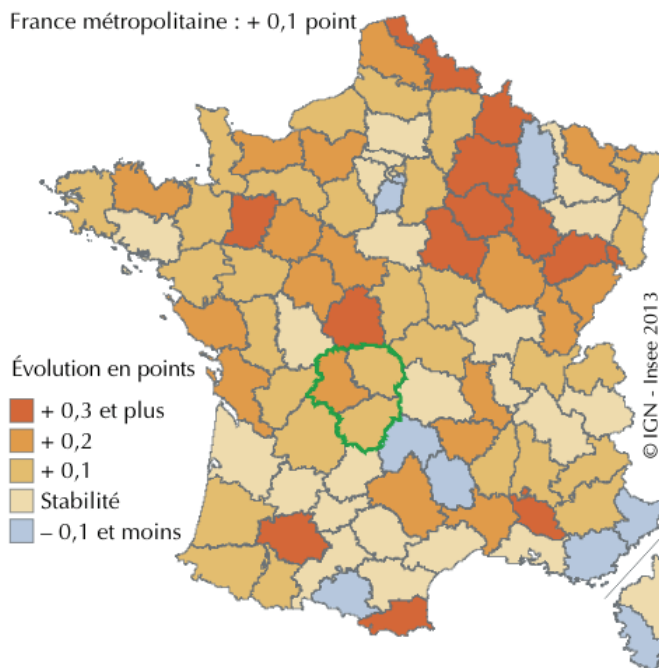
**En Limousin, au troisième trimestre 2012, le taux de chômage poursuit sa progression et s'établit à 9,3 % de la population active. Cette augmentation est légèrement plus importante dans la région qu'en France métropolitaine. Le taux de chômage s'inscrit à la hausse dans les trois départements limousins. Il dépasse à nouveau son plus haut niveau en Creuse et en Haute-Vienne. En Corrèze, il atteint le seuil des 8 % : le département affiche le quinzième taux le plus bas de France.**

Pour le cinquième trimestre consécutif, le taux de chômage limousin s'inscrit à la hausse. Il s'établit en moyenne, au troisième trimestre 2012, à 9,3 % de la population active. Il augmente de 0,2 point par rapport au trimestre précédent, soit une hausse légèrement plus importante qu'au niveau national (+ 0,1 point).

Il reste toujours inférieur au taux de chômage de France métropolitaine qui s'établit à 9,9 %. Cependant, sur un an, la progression du taux de chômage dans la région est plus importante qu'au niveau national (+ 0,9 point contre + 0,7). Ainsi, l'écart entre le taux de chômage limousin et la moyenne nationale continue de se réduire.

### Le chômage reste stable ou diminue dans plus d'un tiers des départements

France métropolitaine : + 0,1 point



Évolution trimestrielle du taux de chômage par département entre le deuxième et le troisième trimestre 2012, données provisoires corrigées des variations saisonnières

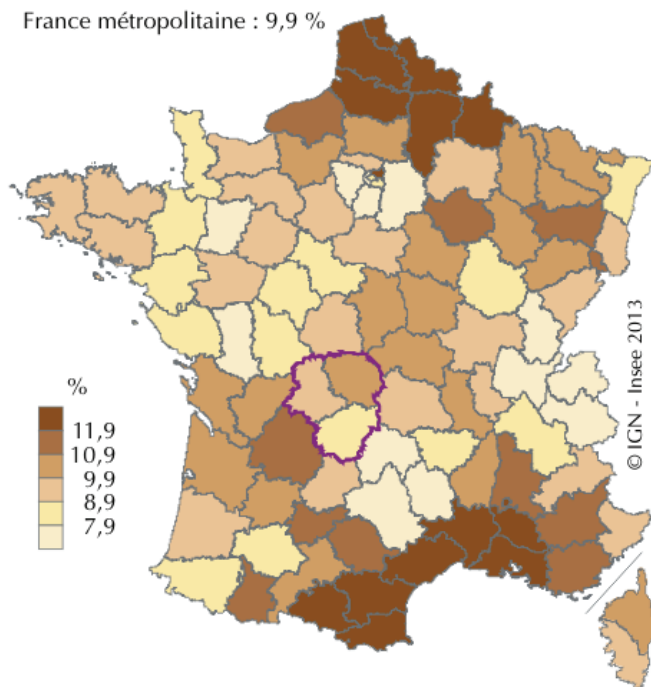
●●●● Source : Insee, taux de chômage localisés

Contrairement au deuxième trimestre 2012 où le taux de chômage avait progressé dans l'ensemble des régions métropolitaines, au troisième trimestre 2012, il s'inscrit légèrement à la baisse en Corse (- 0,1 point) et demeure stable dans six régions (Île-de-France, Lorraine, Aquitaine, Midi-Pyrénées, Auvergne et Provence-Alpes-Côte d'Azur). Dans les autres régions, la hausse reste contenue, ne dépassant pas 0,2 point, sauf en Champagne-Ardenne et Franche-Comté où elle atteint 0,3 point.

Néanmoins, sur un an, la part de la population active à la recherche d'un emploi a augmenté dans toutes les régions de France métropolitaine. Avec une hausse de 0,9 point, le Limousin figure parmi les cinq régions les plus affectées derrière la Champagne-Ardenne (+ 1,2 point), la Picardie (+ 1 point), le Languedoc-Roussillon (+ 1 point) et au même niveau que la Franche-Comté.

## Quatre départements sur dix affichent un taux de chômage supérieur à la moyenne nationale

France métropolitaine : 9,9 %



Taux de chômage par département au troisième trimestre 2012, données provisoires corrigées des variations saisonnières

●●●● Source : Insee, taux de chômage localisés

Le taux de chômage dépasse les 10 % dans 8 régions de France métropolitaine, Languedoc-Roussillon (13,8 %) et Nord-Pas-de-Calais (13,4 %) étant toujours les régions les plus touchées. Seules cinq régions affichent un taux de chômage inférieur à 9 % alors qu'on en dénombrait douze il y a un an.

## Taux de chômage trimestriel

	Corrèze	Creuse	Haute-Vienne	Limousin	France métropolitaine
<b>2012</b>					
<b>T3 2012 (*)</b>	8,0	10,2	9,8	9,3	9,9
<b>T2 2012</b>	7,9	10,1	9,6	9,1	9,8
<b>T1 2012</b>	7,5	9,7	9,4	8,8	9,6
<b>2011</b>					
<b>T4 2011</b>	7,3	9,6	9,3	8,7	9,4
<b>T3 2011</b>	7,0	9,6	9,0	8,4	9,2
<b>T2 2011</b>	6,9	9,4	8,9	8,3	9,1
<b>T1 2011</b>	6,9	9,3	9,0	8,3	9,1
<b>2010</b>					
<b>T4 2010</b>	6,8	9,3	8,9	8,3	9,3

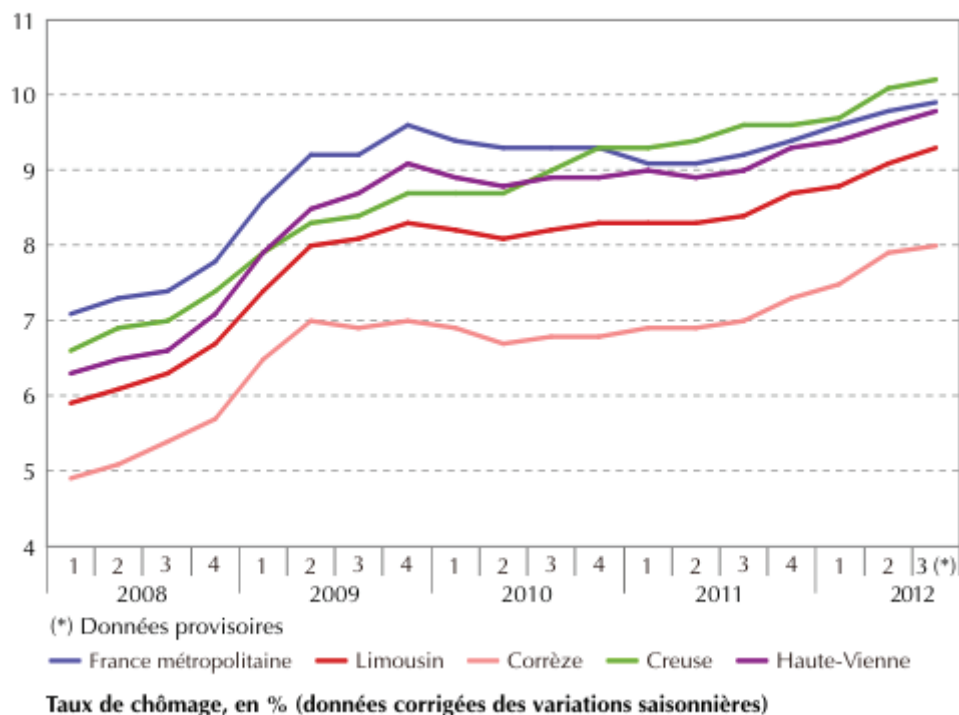
(\*) Données provisoires  
Données corrigées des variations saisonnières  
Source : Insee, Taux de chômage localisés

Au troisième trimestre 2012, la Haute-Vienne est le département limousin le plus affecté par la progression du taux de chômage, + 0,2 point, soit une augmentation similaire au trimestre précédent. Ainsi, le chômage haut-viennois s'établit à 9,8 %, et continue de se rapprocher de la moyenne nationale.

En Creuse, la hausse est plus modérée qu'au deuxième trimestre (+ 0,1 point après + 0,4 point). Cependant, le taux de chômage y est toujours le plus élevé de la région (10,2 %).

Le chômage augmente de manière identique en Corrèze (+ 0,1 point) mais sur une année, c'est dans ce département que la part de la population active à la recherche d'un emploi a le plus progressé dans la région (+ 1 point). Le taux de chômage s'y établit désormais à 8,0 %, il figure parmi les quinze taux les plus bas de France.

### Le taux de chômage Limousin augmente pour le cinquième trimestre consécutif



●●●● Source : Insee, taux de chômage localisés

**Directrice de la publication** : Fabienne Le Hellaye  
**Rédactrice en chef** : Nathalie Garrigues  
**Conception et illustrations** : Martine Hery et Jean-Christophe Olivier  
**Copyright** - INSEE 2013