

Octant

Info

ISSN 2105-116X - © Insee 2010

15 octobre 2012 - N° 26

L'emploi salarié des secteurs marchands en Bretagne

Recul généralisé de l'emploi au 2^e trimestre 2012

Au deuxième trimestre 2012, l'emploi salarié dans les secteurs concurrentiels recule de 0,5 %. Sur un an, la baisse de l'emploi atteint 0,6 %.

Fait nouveau ce trimestre, la diminution de l'emploi affecte tous les départements et tous les secteurs d'activité. L'emploi industriel baisse de 0,2 %, tandis que l'emploi dans la construction fléchit pour le cinquième trimestre consécutif (- 0,1 %). La diminution de l'emploi intérimaire s'amplifie ce trimestre (- 5,9 %). L'ensemble des autres services marchands et le commerce se replient également.

Au niveau national, l'emploi marchand recule également, mais moins fortement que dans la région.

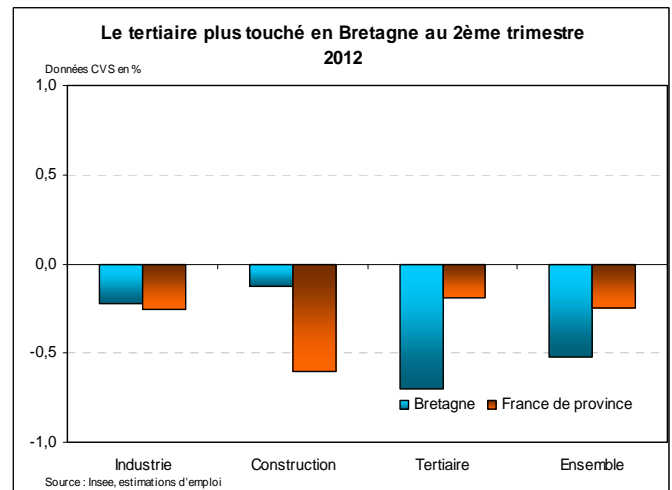
Emploi salarié dans les secteurs principalement marchands*

	Évolution sur 3 mois					Évolution sur 1 an
	2012		2011			
	T2	T1	T4	T3	T2	
Ensemble	-0,5	-0,2	0,1	0,0	-0,1	-0,6
Industrie	-0,2	-0,4	-0,1	0,2	-0,1	-0,5
Construction	-0,1	-0,9	-0,2	-0,1	-0,4	-1,3
Tertiaire	-0,7	0,0	0,2	0,0	0,0	-0,5
<i>dont commerce</i>	-0,3	0,0	0,3	0,0	-0,1	0,0
<i>dont services</i>	-0,9	0,0	0,1	0,0	0,0	-0,7
<i>dont intérim</i>	-5,9	-3,6	1,4	-1,7	-0,5	-9,5

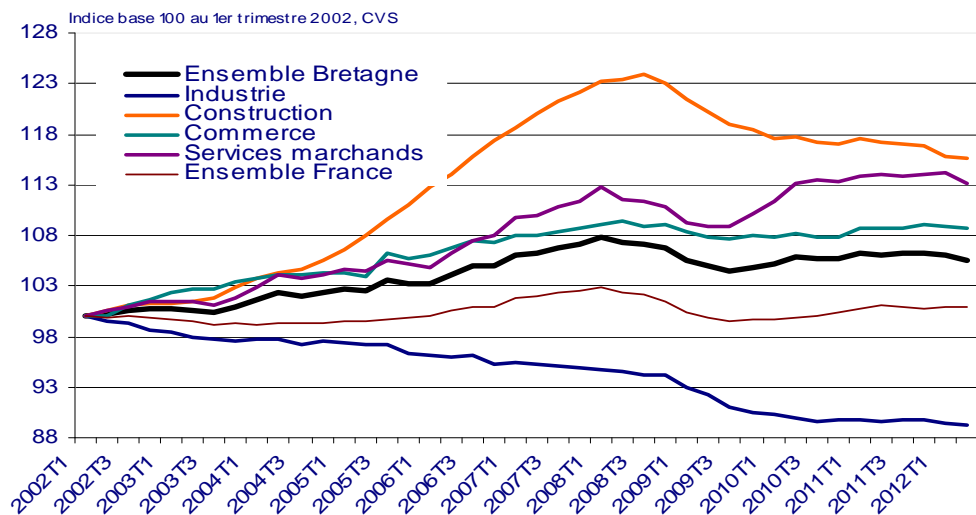
* hors agriculture, administration, santé, action sociale et particuliers employeurs

Données CVS en %, provisoires au 1er trimestre 2012

Source : Insee, estimations d'emploi



Au 2ème trimestre, tous les secteurs se replient



La hausse du chômage se poursuit

Pour le quatrième trimestre consécutif, le chômage progresse au deuxième trimestre 2012. Il représente 8,6 % de la population active en Bretagne, en progression de 0,3 point par rapport au premier trimestre. Au niveau national, le taux de chômage augmente plus modérément et atteint désormais 9,7 %. Sur un an, le taux de chômage a gagné 0,9 point en Bretagne, contre 0,6 point au niveau national. De ce fait, la région n'est plus celle où le taux de chômage est le plus bas en France.

Le taux de chômage est en hausse dans tous les départements bretons, mais c'est en Ile-et-Vilaine que l'évolution a été la plus forte : + 0,5 point sur le trimestre, + 1 point sur un an.

Taux de chômage localisés par département

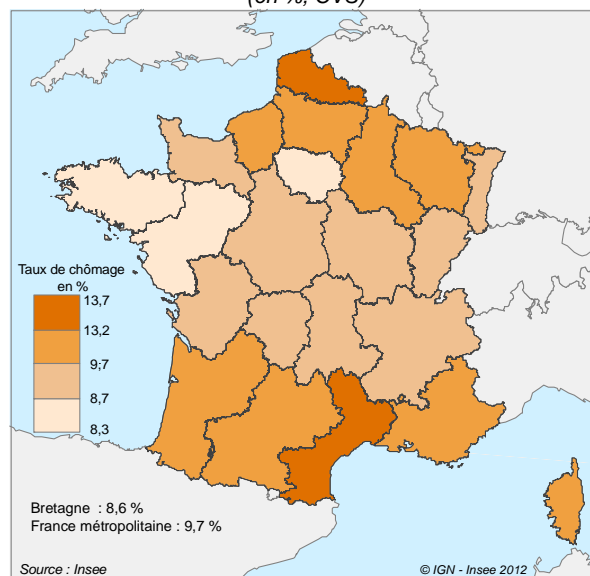
	2012		2011		
	T2	T1	T4	T3	T2
France métropolitaine	9,7	9,6	9,4	9,2	9,1
Bretagne	8,6	8,3	8,1	7,9	7,7
Côtes-d'Armor	8,7	8,6	8,3	8,1	8,0
Finistère	8,9	8,7	8,5	8,3	8,1
Ile-et-Vilaine	8,0	7,5	7,3	7,1	7,0
Morbihan	8,9	8,6	8,4	8,3	8,2

Données CVS en moyenne trimestrielle, en %

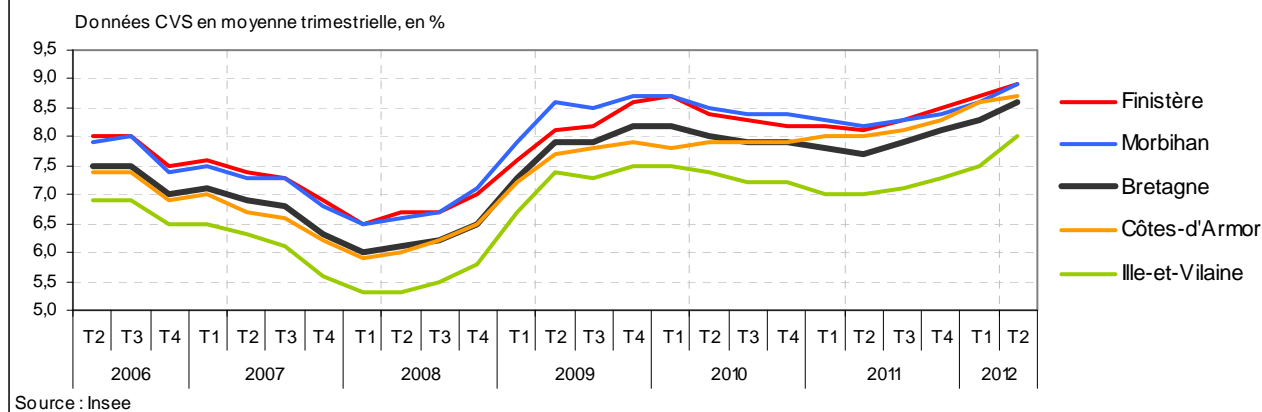
Résultats provisoires au 2^e trimestre 2012

Source : Insee

8,6 % de chômeurs en Bretagne au 2^e trimestre 2012
(en %, CVS)



Forte progression du chômage en Ile-et-Vilaine au deuxième trimestre 2012



Pour en savoir plus :

- À l'arrêt / Insee Conjoncture. - Dans : *Point de conjoncture* (2012, octobre).
- Emploi salarié - Résultats du deuxième trimestre 2012 / Insee Conjoncture. - Dans : *Informations Rapides* ; n°220 (2012, septembre).
- Chômage au sens du BIT et indicateurs sur le marché du travail - Résultats de l'enquête Emploi au deuxième trimestre 2012 / Insee Conjoncture. - Dans : *Informations Rapides* ; n°218 (2012, septembre).
- La reprise se grippe en 2011 / Bilan économique 2011 de la Bretagne ; Insee Bretagne. - Dans : *Octant Références* ; édition 2012 (2012, juin).

INSEE Bretagne

36, place du Colombier - CS 94439 - 35044 RENNES Cedex

Directeur de la Publication : Michel Guillemet

Pour tout renseignement statistique :
09 72 72 40 00 (tarification appel local)

Adresse Internet : <http://www.insee.fr>